



# Ideeën voor de toekomst van Thesinge

Gebiedsverkenning Thesinge en ommeland

Ideeën voor de toekomst van Thesinge?  
Gebiedsverkenning Thesinge en ommeland  
Herzien op: 20 december 2023

**LAOS**  
LANDSCHAPS  
ARCHITECTUUR

Kerklaan 30, Haren  
Postbus 6070  
9702 HB Groningen  
050 5278218  
[contact@laoslandschap.nl](mailto:contact@laoslandschap.nl)  
[www.laoslandschap.nl](http://www.laoslandschap.nl)

In samenspraak met:  
Bewoners en ondernemers van Thesinge  
en omgeving  
Collectief Midden-Groningen  
Dorpsbelangen Thesinge  
Dorpsbelangen Garmerwolde  
Ecothesinge  
Energiecoöperatie Noorddijk  
Gemeente Groningen  
Maatschap van der Horst  
Maatschap Oosterhuis  
Natuurmonumenten  
Natuur en Milieufederatie Groningen  
Provincie Groningen  
Stichting Leefomgeving Thesinge  
Waterschap Noorderzijlvest

# Inhoud

WAAROM EEN GEBIEDSVERKENNING	5
HET LANDSCHAP VAN THESINGE	13
DE IDEEËN VAN THESINGE	21
DE TOEKOMST VAN THESINGE?	29



# WAAROM EEN GEBIEDSVERKENNING



# Waarom een gebiedsverkenning?

## WAAROM EEN GEBIEDSVERKENNING?

Veel inwoners, ondernemers en organisaties van Thesinge zijn actief betrokken bij hun leefomgeving. In de afgelopen jaren zijn daaruit veel initiatieven, projectvoorstellen en ambities voortgekomen. Er is een dorpsvisie opgesteld en er zijn dorpsbijeenkomsten georganiseerd waar ideeën en plannen uitgewisseld zijn. Mede op aangeven van gemeente Groningen is de behoefte uitgesproken om de ideeën en initiatieven om te zetten naar een samenhangend ruimtelijk verhaal. Dit is de gebiedsverkenning.

## WAT IS DE GEBIEDSVERKENNING?

- Het verkennen van de mogelijkheden van de (ruimtelijke) ideeën en initiatieven uit Thesinge en ommeland, om tot een toekomstbeeld voor Thesinge te komen;
- De gebiedsverkenning zet de opgehaalde ideeën op de kaart en maakt deze daarmee (enigszins) ruimtelijk inzichtelijk;
- Een verkenning van ideeën, rijp en groen, door en voor Thesingers;

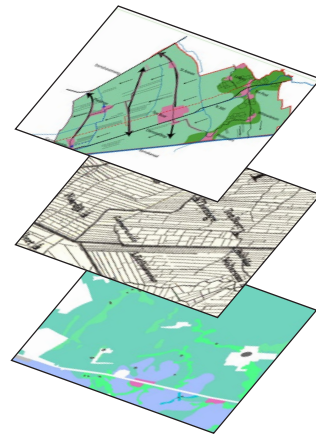
## DE IDEEËN VAN THESINGE

Ophaalsessie



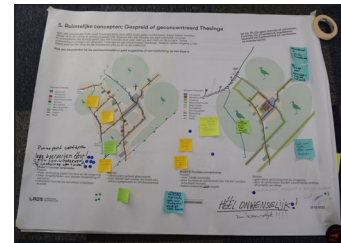
## HET LANDSCHAP VAN THESINGE

Gebiedsanalyse



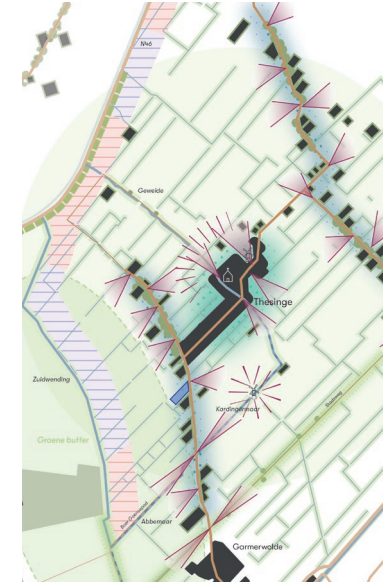
## DE IDEEËN VAN THESINGE

Werk sessie



## DE TOEKOMST VAN THESINGE?

Gebiedsverkenning





# Het proces tot nu toe

De gebiedsverkenning Thesinge is in een gezamenlijk proces met vele partijen en inwoners tot stand gekomen. In meerdere informatiebijeenkomsten en werksessies hebben uiteenlopende ideeën de revue gepasseerd met als eindresultaat deze gebiedsverkenning.

In chronologische volgorde:

- 29 september 2022: verzameling ideeën tijdens een dorpsbijeenkomst
- Uitvoering gebiedsanalyse en beleidsanalyse
- 6 december 2022 afstemming met professionele stakeholders
- 12 en 14 december 2022 Werksessie met het dorp (Thesinge en Garmerwolde)
- Opstellen gebiedsverkenning
- 20 maart 2023 afstemming met professionele stakeholders
- 11 april 2023 terugkoppeling met het dorp

Aan de gebiedsverkenning werkten mee:

- Bewoners en ondernemers van Thesinge en omgeving
- Collectief Midden-Groningen
- Dorpsbelangen Thesinge
- Dorpsbelangen Garmerwolde
- Ecothesinge
- Energiecoöperatie Noorddijk
- Gemeente Groningen
- Maatschap van der Horst
- Natuurmonumenten
- Natuur en Milieufederatie Groningen
- Ommeland
- Provincie Groningen
- Stichting Leefomgeving Thesinge
- Waterschap Noorderzijlvest

# TIJDLIJN

## GEBIEDSVERKENNING THESINGE OMMELAND

### Voorjaar 2022

- Gemeente voert verkennende gesprekken met stakeholders
- Gemeente stelt Landschapsarchitecten bureau LAOS aan

### Najaar 2022

- Verdiepende gesprekken met betrokken organisaties
- Werksessies met omwonenden

### Voorjaar 2023

- Terugkoppeling aan omwonenden n.a.v. werksessies
- LAOS maakt gebiedsverkenning definitief
- Bewoners presenteren stuk met mededeling aan de Raad

### En verder

- Basisdocument vormt een leidraad voor initiatieven en projecten in het gebied

**Fase 1**  
**Ophaalronde**

**Fase 2**  
**Inventarisatie**

**Fase 3**  
**Terugkoppeling en afronding**

**Fase 4**



# Status van de gebiedsverkenning

## WAT IS DE STATUS VAN DE GEBIEDSVKERKENNING?

Dit document bevat een breed palet van rijp en groen, opgehaalde ideeën van Thesingers. Het is nadrukkelijk geen visie of beleid van de gemeente, provincie of andere overheden. Bij het opstellen van de visie zijn de door deelnemers aangevoerde ideeën door de landschapsarchitect vertaald naar de kaart. Er zijn verschillende bestemmingen die in tegenstelling met elkaar kunnen zijn, zoals groen, landbouw en biodiversiteit en zonneparken en bebouwing. De mate waarop de ideeën en ambities bijdragen aan het behoud of de versterking van de landschappelijke karakteristiek van de omgeving van Thesinge heeft als filter gediend. Concreet betekent dat twee dingen:

- In deze gebiedsverkenning staan ook ideeën en ambities die niet binnen het huidige beleid passen.
- Sommige van de aangedragen ideeën en ambities zijn niet of slechts gedeeltelijk opgenomen in de gebiedsverkenning omdat ze
  - a. Niet bijdragen aan het behoud of versterking van de landschappelijke karakteristieken
  - b. Conflicteren met andere aangedragen ideeën en ambities die beter passen bij de landschappelijke karakteristieken.
  - c. Buiten de scope van de verkenning vallen of waarvan geen ruimtelijke vertaling gemaakt kan worden binnen deze gebiedsverkenning. (bijvoorbeeld ideeën over onderhoud of handhaving)

De gebiedsverkenning kan door eventuele initiatiefnemers gebruikt worden als waardevolle context bij de uitwerking van initiatieven.



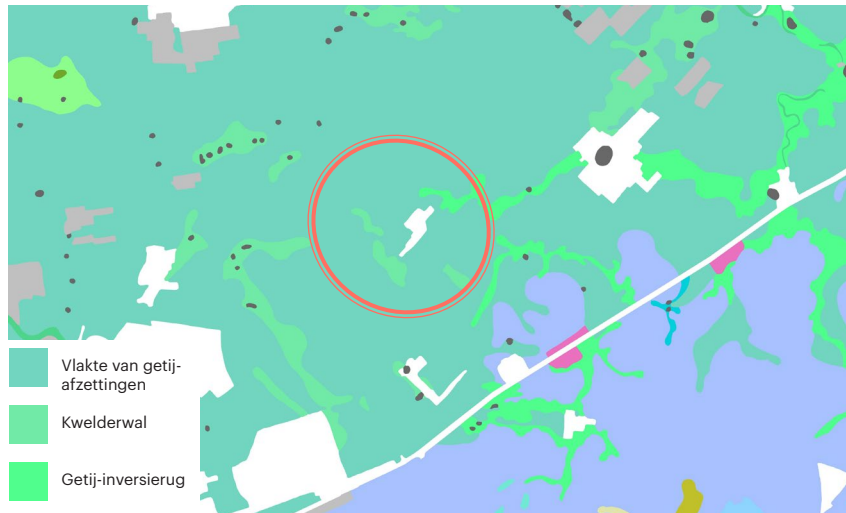
# HET LANDSCHAP VAN THESINGE

# Locatie



Thesinge bevindt zich in het Centrale Woldgebied, tussen het natuur- en recreatiegebied Kardingse ten noordoosten van Groningen en Ten Boer. De N46 (richting de Eemshaven) is gelegen ten noorden van Thesinge en de N360 (richting Delfzijl) ten zuiden. De begrenzing (rode contour) van de gebiedsverkenning is gekozen op basis van de bekende initiatieven in en rond Thesinge en bedraagt ca. 1 km rond de kern.

# Landschapontwikkeling



## GEMORFOLOGIE

Thesinge is gelegen op een vlakte van getij-afzettingen en een enkele wierde. Dit betekent dat de grond vruchtbaar is en geschikt voor landbouw. Aan de zuidwestkant grenst een kwelderwal aan het dorp en aan de noordoostkant een inversierug. Deze zijn ook te herkennen in de hoogteligging rondom Thesinge.



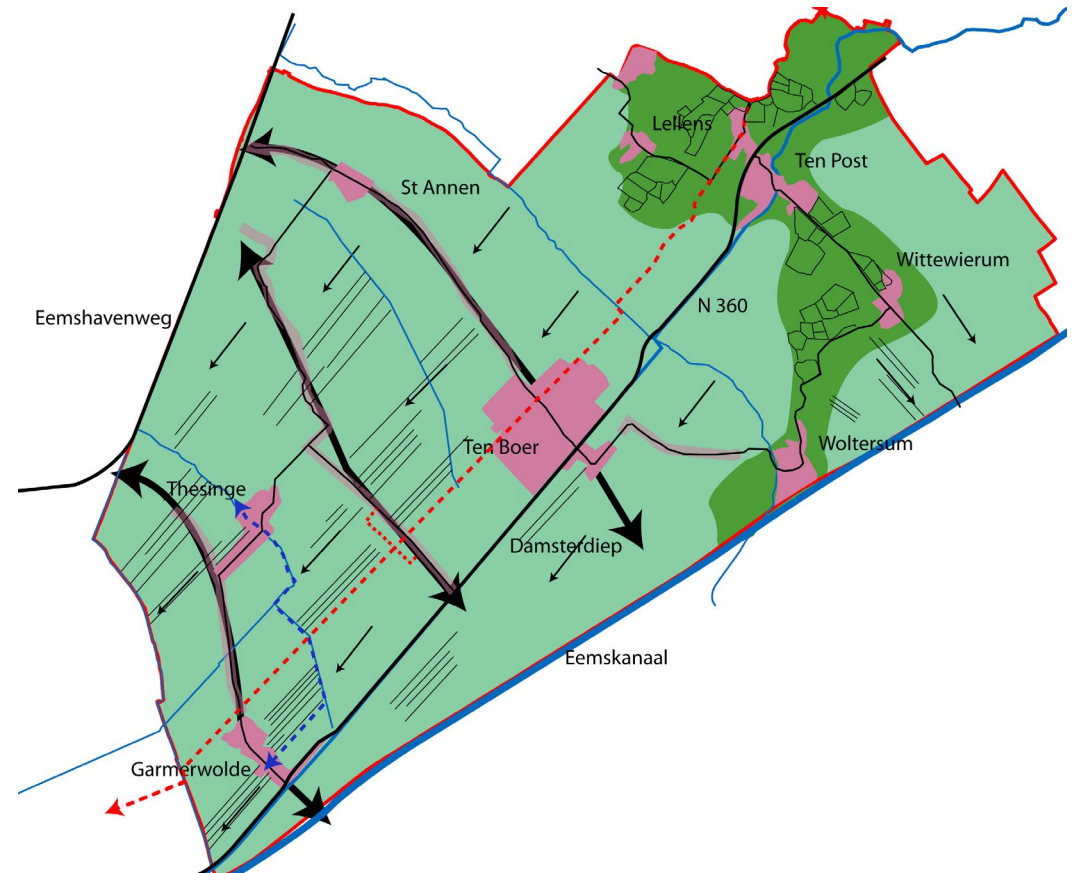
1830

Thesinge laat zich kenmerken door tastbare historie zowel in gebouwen als in landschappelijke structuren. In 1180 werd in Thesinge het nonnenklooster Germania gesticht, hiervan is nog een kerk over. Het dorp ligt aan het Kardingermaar, ook wel Abbemaar of het Geweide genoemd. De maar heeft zijn loop door de tijd heen niet veranderd.



# Landschapskwaliteiten

Het landschap rond Thesinge kenmerkt zich door grote open landschapskamers die gedefinieerd worden door de boerderijlinten en de dorpskern. Een oud verkavelingspatroon van kavelsloten, wijken en maren is nog goed herkenbaar. Een bijzondere historische structuur is de oude Stadsweg.



Kaart: De ruimtelijke hoofdstructuur van de voormalige gemeente Ten Boer, (Bestemmingsplan buitengebied Ten Boer)

## Legenda

- Dorpskern
- Lintbebouwing
- Wierdenlandschap
- Jonge zeeklei landschap
- Waterlopen
- Wegen
- Oude Thesingerweg
- Oude stadsweg
- Oude melkvaarroute
- Ontginningsrichting
- Ontginnings-as
- Opstreckende verkaveling
- Onregelmatige verkaveling

# Thesinge in beeld



## **CONTRAST**

Het gebied kenmerkt zich door een groot contrast tussen enerzijds de openheid van het buitengebied en anderzijds de beslotenheid van het dorp.

## **KENMERKEN VAN DE OPENHEID**

Deze openheid van het buitengebied zorgt ervoor dat boerderijen met hun opgaande erfbepanting als groene eilanden in de open ruimte liggen.

## **BELEVING VAN HET LANDSCHAP VANUIT HET DORP**

Het landschap wordt langs de boerderij-linten als half open ervaren. In het dorp is het zicht op het landschap zeer beperkt en wordt er een besloten dorpslandschap ervaren.

## **BELEVING VAN HET THESINGERMAAR**

Vanaf het pad langs het Maar ten noordwesten van het dorp is er contact met het water. Ten zuidoosten van het dorp is geen pad langs het Maar, hierdoor is dit deel minder beleefbaar.

## **DIFFERENTIATIE DORPSRANDEN**

Thesinge heeft verschillende soorten dorpsranden. Zo is het dorp minder herkenbaar vanaf de zuidoostkant waar het dorp met een groene en gesloten rand omhuld wordt. Aan de noordwestkant is er juist een open en herkenbaar dorpsgezicht.

## **STERKE BEELDKENMERKEN DORP EN OMMELAND**

Zowel in het dorp als in het ommeland staan prachtige historische gebouwen. In het dorp staan onder meer de kloosterkerk en de molen Germania en in het ommeland staan kop-hals-romp boerderijen.

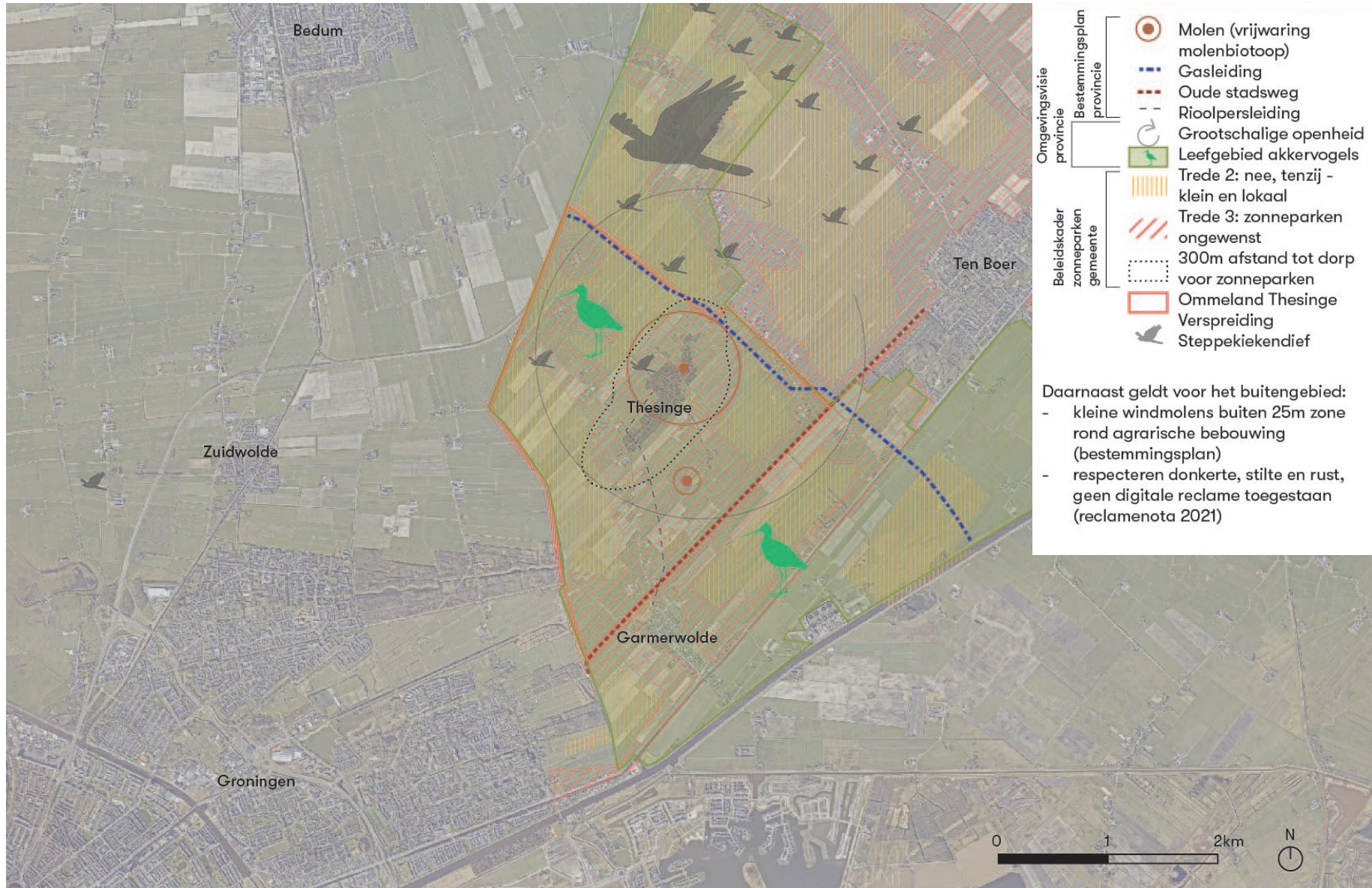


# DE IDEEËN VAN THESINGE

# De ideeën van Thesinge

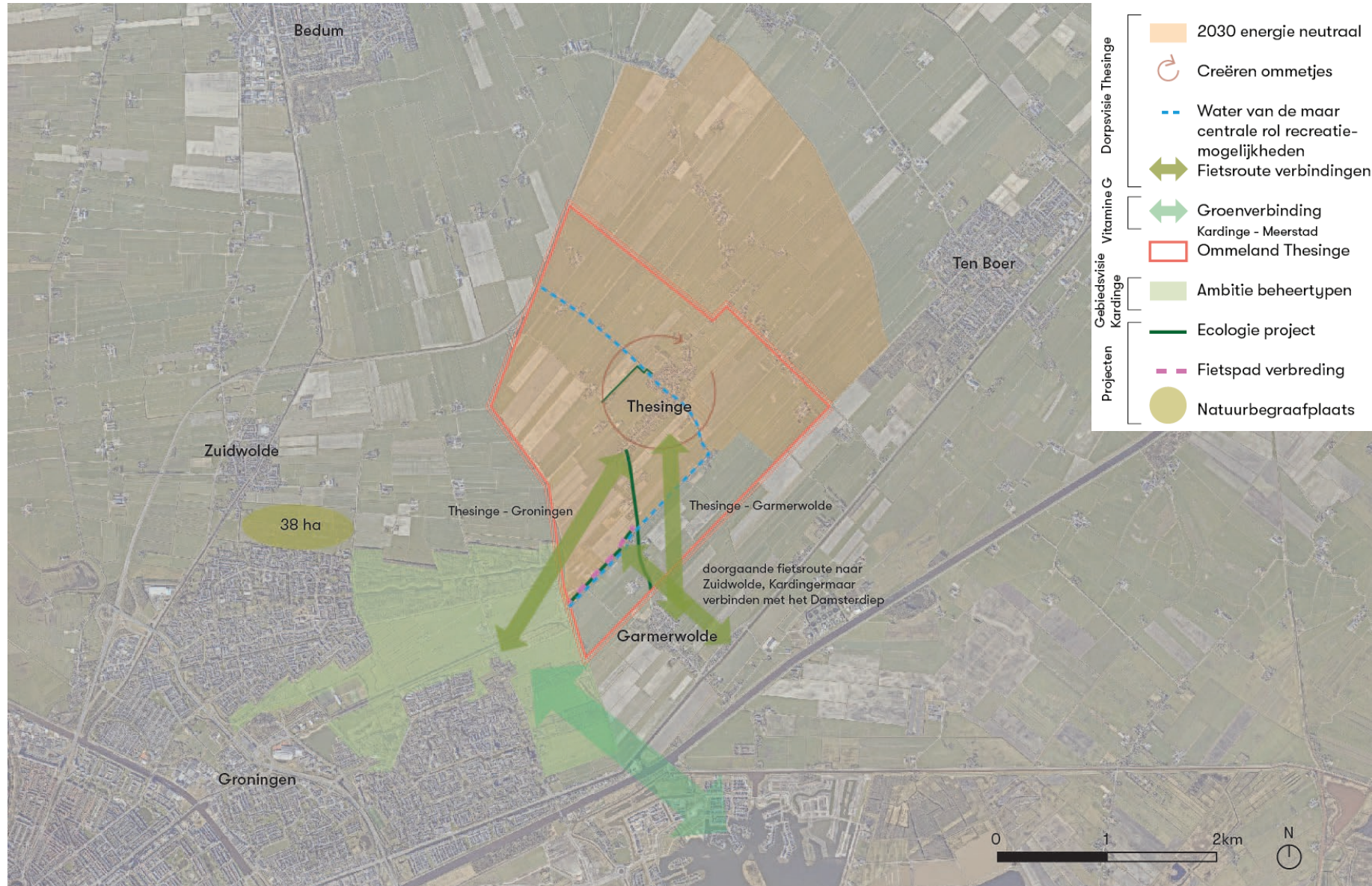
De inwoners, ondernemers en belangenverenigingen van Thesinge hebben tijdens een dorpsbijeenkomst gebrainstormd over de toekomst van Thesinge. Bij deze bijeenkomst zijn aan de hand van vier thema's ideeën, initiatieven en ambities gebundeld. Hiervan is een ruimtelijke vertaling op kaart gemaakt. Daarnaast zijn er ook ruimtelijke vertalingen gemaakt van de belangrijkste beleidskaders en de dorpsvisie, verbeeld op een randvoorwaarden- en ambitiekaart. Tijdens een gezamenlijke werksessie zijn deze kaarten besproken en daar waar nodig in dit proces nader geduid. Dit is de basis van de gebiedsverkenning.

# Randvoorwaarden



Scan van provinciaal en gemeentelijk beleid van toepassing op de ontwikkelingen in het studiegebied

# Ambities



Ambities geformuleerd in provinciaal en gemeentelijke beleid, van toepassing op de ontwikkelingen in het studiegebied, aangevuld met lopende en op stapel staande projecten



# Dorpsbijeenkomst 29 september 2022



## WONEN EN VOORZIENINGEN

- kansen voor woningbouw
- ⋯ kleine stukken lint aansluitend aan bebouwde kom
- sportveld (functie verplaatsen naar centrale plek dorp)

## SPORT, RECREATIE EN CULTUUR

- ↔ verbinding met Beijumerbos
- ↔ wandel- en fietsroute van Thesinge naar Zuidwolde
- ↔ groene buffer tussen dorp en stad behouden
- ↔ groene verbinding tussen Ten Boerster bos en Beijumer bos
- ↔ boer Goense fietspad verbreden

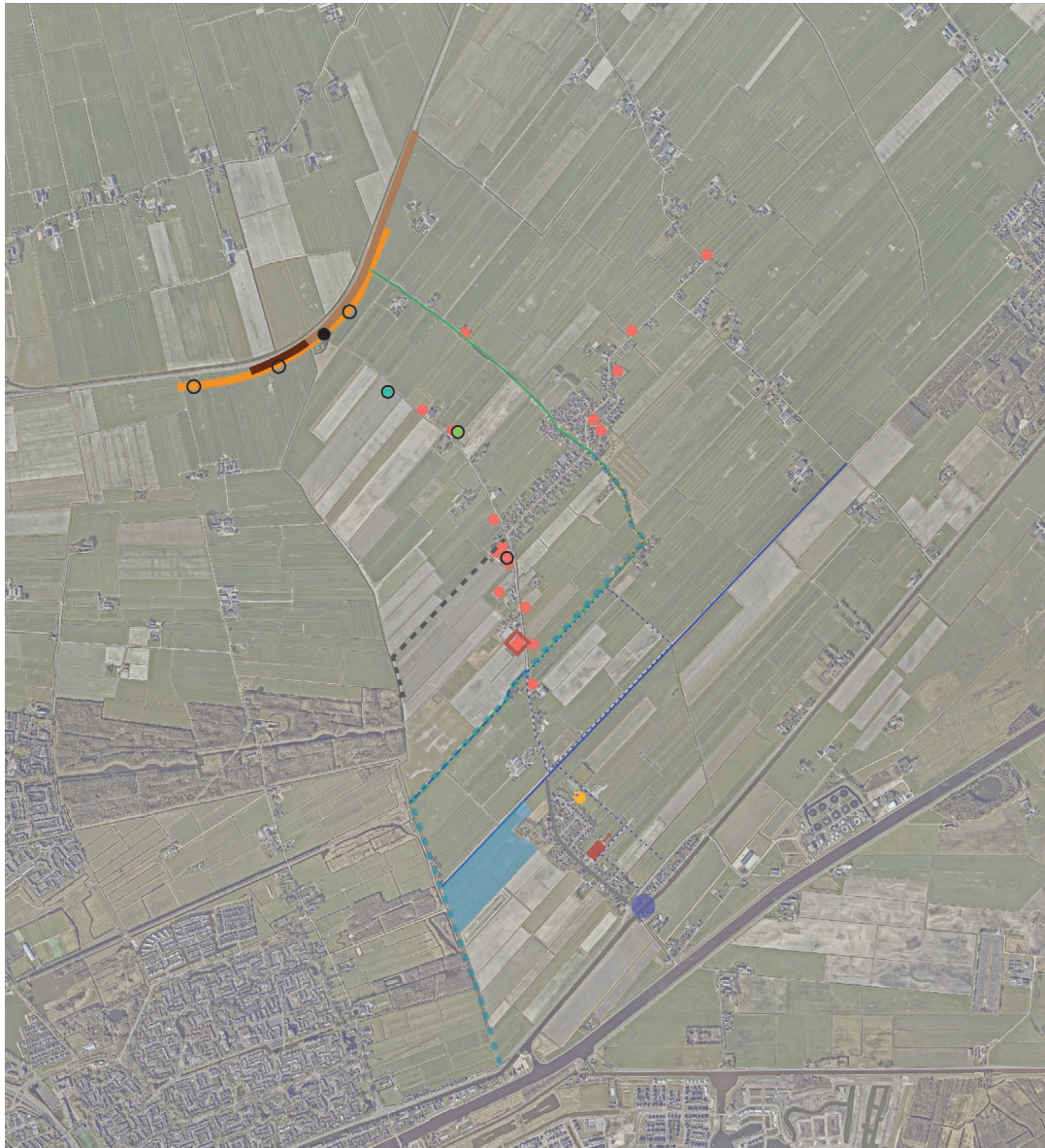
- veiligheid fietsers verbeteren door apart fietspad (Lageweg)
- geluidswal langse de N46
- ⊙ uitbreiden begraafplaats met natuurbegraafplaats en wandelpaden

## ENERGIETRANSITIE

- ruimte voor duurzame energie projecten
- ↔ GROEN, LANDBOUW EN BIODIVERSITEIT
- ↔ ecologische verbinding tussen Kardingse natuurgebied en Ten Boerster bos

Aan de hand van vier thema's zijn ideeën en initiatieven verzameld onder deelnemers (inwoners en ondernemers uit Thesinge) van de dorpsbijeenkomst.

# Verwerking werksessies



- WONEN EN VOORZIENINGEN**
  - Zoekgebieden nieuwbouw
  - Potentieel woonerf
  - Garmerheerd (rood voor rood)
  - Boerderij boer Goense, appartementen voor ouderen of mix
  - Reconstructie dorpsweg (2023 bijeenkomst)
  
- SPORT, RECREATIE EN CULTUUR**
  - Herstel vaarverbinding naar Thesinge
  - - Mogelijke locatie wandelpad naar Beijumberbos
  - - - Boer Goense pad voor wandelaars, anders bij verbreding grastegels
  - Herstel Stadsweg
  - ⋯ Kleine ommetjes (schouwpaden, erfgrenzen e.d.)
  - ⋯ Grondeigenaren tegen route
  - Strand of aanlegsteiger
  
- ENERGIETRANSITIE**
  - Doortrekken zon/geluidswal
  - Geluidswal genoemd bij dorpsbijeenkomst
  - Dorpswindmolen bij rustplaats
  - Zon langs N46
  - Wind langs N46
  - Sporthal volleggen met zonnepanelen
  
- GROEN, LANDBOUW EN BIODIVERSITEIT**
  - Meer aandacht voor biodiversiteit van het water (waaronder het Maar)
  - Potentiële uitbreiding agrarisch bedrijf
  - Potentiële nieuwe agrarische locatie (legkippenhouderij)
  - Peilverhoging t.b.v. biodiversiteit, boerenland vogels (bij aangegeven perceel gaat peil 10 cm omhoog)

Tijdens de werksessies hebben bewoners veel input gegeven, waarvan de ruimtelijk te duiden wensen en ideeën op kaart zijn weergegeven (linkerpagina). Hieronder de rode draad van de opbrengst per thema.

### **WONEN EN VOORZIENINGEN**

In algemene zin kun je stellen dat er behoefte is aan woningbouw, de gewenste locatie en wijze waarop verschilt. Of dat nou over losse toevoegingen, clustering, locaties in het lint of in het dorp gaat. Het gaat in ieder geval over relatief kleinschalige woningbouw. Daarnaast wordt ook de verbouw van (leegstaande) agrarische gebouwen gezien als kans voor het creëren van meer woningen. Wat betreft voorzieningen zijn er geen overkoepelende wensen, maar gaat het over specifieke wensen die vaak afhankelijk zijn van autonome ontwikkelingen.

### **SPORT, RECREATIE EN CULTUUR**

Er is behoefte aan versterking van recreatiemogelijkheid voor fietsers, wandelaars of over water. Toevoeging van paden wordt als opties gezien, maar ook het versterken van bestaande paden wordt genoemd met als reden rust in het buitengebied te bewaren.

### **ENERGIETRANSITIE**

Voor zowel windturbines als zonneparken zijn voor- en tegenstanders. De gemene deler is de voorkeur de zonneladder toe te passen (eerst zon op daken, en zon op land daar waar nodig) en het behoud van openheid van het landschap.

### **GROEN, LANDBOUW EN BIODIVERSITEIT**

Er is een duidelijke waardering voor het behoud van de openheid en de rust in het ommeland. Er is draagvlak voor het versterken van de biodiversiteit en de transitie naar een natuurinclusieve landbouw.



**DE TOEKOMST VAN THESINGE?**



De gebiedsverkenning is gevat in 1 integraal kaartbeeld: het ruimtelijk gebiedsmodel. Hierin worden de belangrijkste onderdelen op structuurniveau verbeeld. Vervolgens zijn van de drie deelgebieden: dorp, linten en buitengebied ontwerpprincipes gedeut. Deze worden in vier thema's toegelicht.

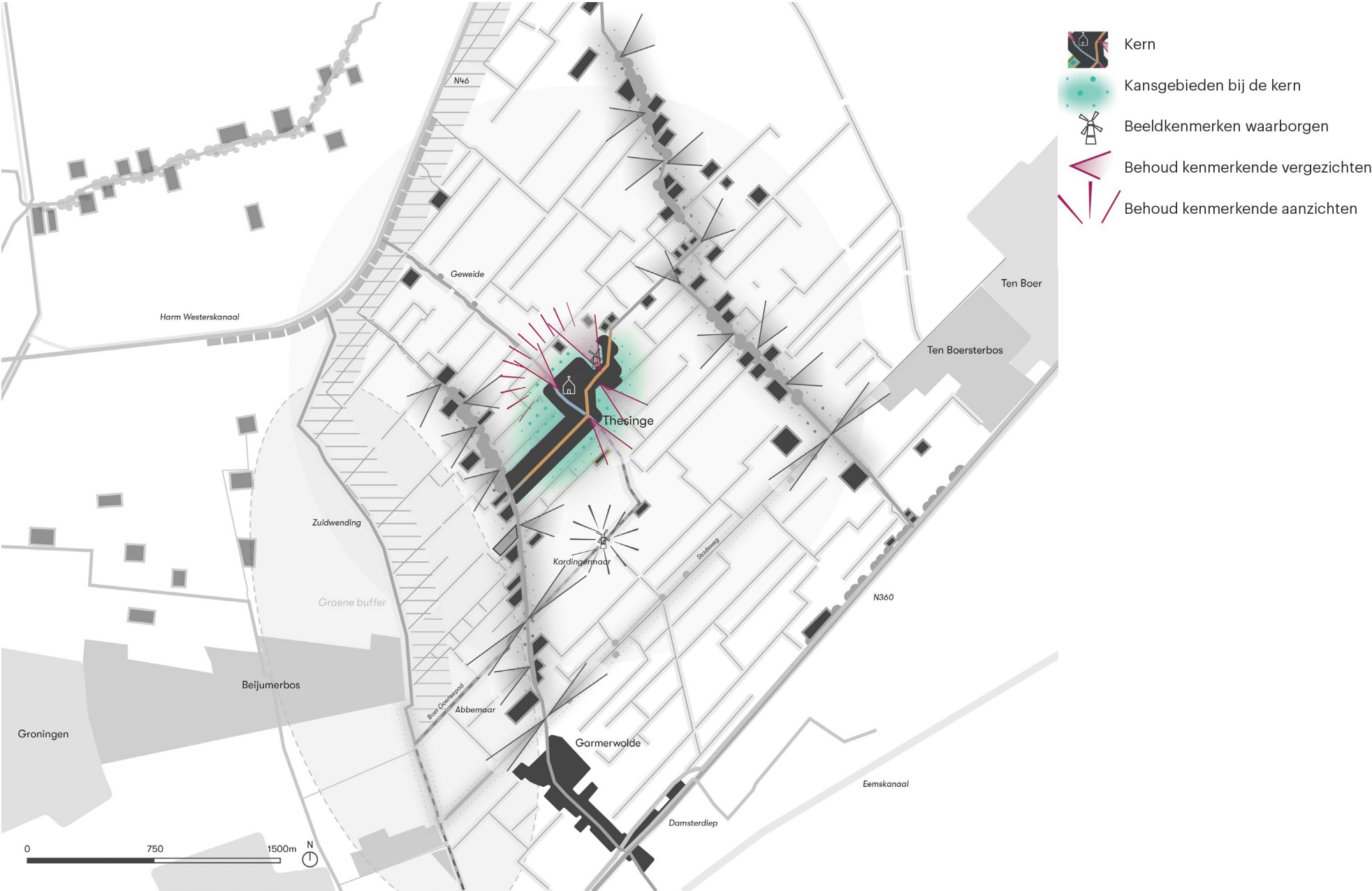
# Gebiedsmodel





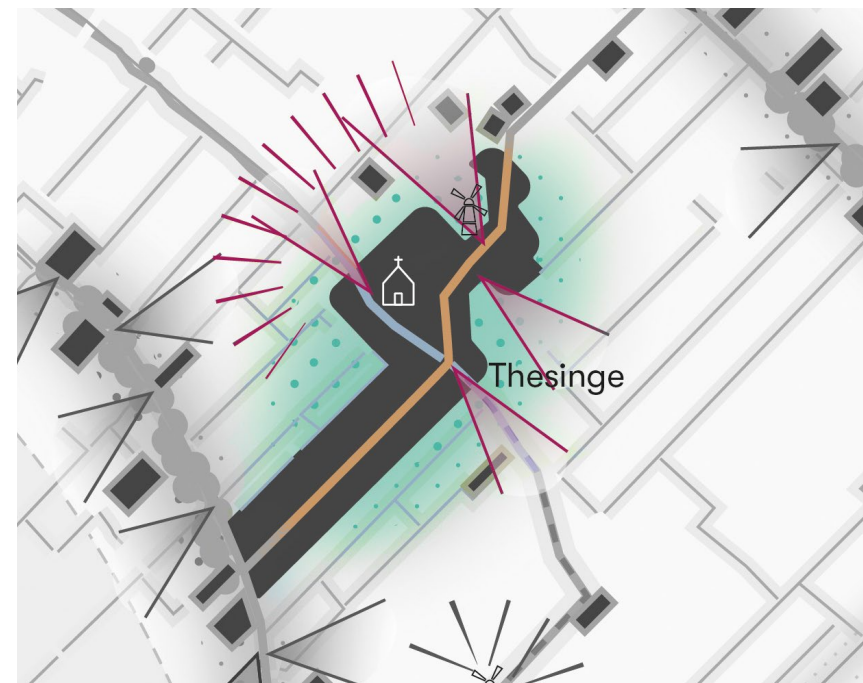
Het gebiedsmodel gaat uit van de kwaliteiten van het dorp en het omliggende landschap en onderscheidt drie deelgebieden. Ruimtelijke ontwikkelingen zoals woningbouw, recreatie worden gekoppeld aan bestaande structuren zoals het dorp + dorpsrand of het lint. In het buitengebied wordt de rust en openheid zoveel mogelijk gekoesterd en is meer ruimte voor landbouw en natuur. Duurzame energie kan op meerdere locaties worden ingepast. Per deelgebied kunnen verschillende ontwerputgangspunten bestaan, passend bij het landschap.

# Dorp



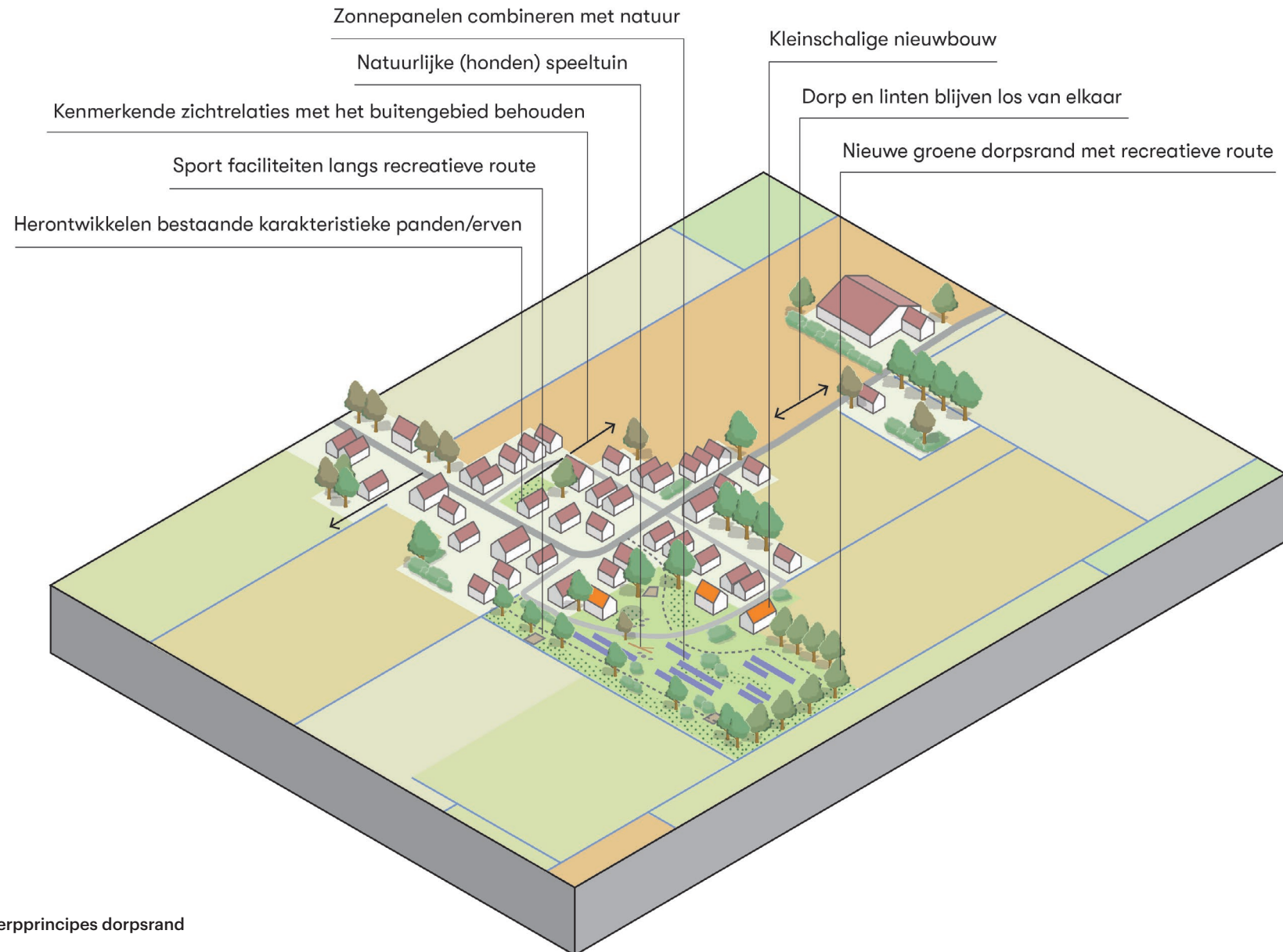
Initiatieven rond de kern van Thesinge worden compact en multifunctioneel ingepast. De kleinschaligheid van het dorp is een waarde, net als de doorzichten vanuit de kern naar het ommeland en de ontspannen dorpse ruimtes in het dorp. Passend bij de kwaliteiten van het dorp liggen er kansen voor het ontwikkelen van een dorpsrandpark waar op kleinschalige wijze woningbouw, recreatie, energie en natuurontwikkeling gecombineerd worden.

## ontwikkeling van de dorpsrand: groene rand met ruimte voor een mix van functies



Detailopname deelkaart dorp

# Dorp - clustering van functies bij de kern



Ontwerpprincipes dorpsrand



Sfeerimpressie dorpsrandpark

# Dorp - Wonen en voorzieningen

## ALGEMENE UITGANGSPUNTEN

- Laat de lokale vraag leidend zijn voor het type nieuwbouw (doelgroep: senioren, jongeren, type woning: goedkope woningen, zorgunits, sociale huur bron: Dorpsvisie Thesinge, 2016)
- Laat nieuwbouw en verbouw aansluiten bij het dorpse karakter

## VERBOUW IN DE KERN

- Benut kansen voor bestaande (leegstaande) gebouwen als nieuwe woningen
- Herontwikkelen bestaande karakteristieke panden/erven
- Voorwaarde: behoud dorpse groene ruimte en zicht naar het buitengebied

## NIEUWBOUW BIJ/ IN DE KERN

- Houd rekening met zichtlijnen vanuit het dorp naar het buitengebied
- Met karakter, maat en schaal aansluiten op bebouwing dorp
- Benut koppelkansen:
  - Energietransitie: zonnepanelen op daken
  - Recreatie: dorpsommetje
  - Biodiversiteit: natuurinclusief bouwen, keuze voor inheemse beplanting
  - Duurzaamheid: bouwmaterialen zoveel mogelijk uit de omgeving (genoemde koppelkansen zijn niet uitputtend)

## VOORZIENINGEN BIJ DE KERN

- Let voor de locatie op ontsluiting en passendheid binnen directe omgeving
- Benut koppelkansen:
  - Energietransitie: zonnepanelen op daken
  - Recreatie: onderdeel ommetje Biodiversiteit: keuze voor inheemse beplanting
  - (genoemde koppelkansen zijn niet uitputtend)



- Voorbeeld  
Uitbreiding begraafplaats met natuurbegraafplaats met wandelpaden een ommetje creëren, door keuze in vegetatie lokale biodiversiteit versterken

# Dorp - Sport, recreatie en cultuur

## RECREATIE BIJ DE KERN

- Lokale recreatieve routes (ommetjes) als onderdeel van een nieuwe groene dorpsrand
- Binnen de mix van functies in de dorpsrand ook ruimte voor andere vormen van recreatie, bijvoorbeeld een natuurlijke (honden) speeltuin

## SPORT BIJ DE KERN

- Speeltoestellen koppelen aan een route

## CULTUUR BIJ DE KERN

- Waarborg beeld kenmerkende gebouwen en ander cultureel erfgoed (vb. molen Germania, kloosterkerk Thesinge, kop-hals-romp boerderij)
- Maak cultureel erfgoed meer zichtbaar en beleefbaar (bijv. informatie borden of als onderdeel van een recreatieve historische route)



# Dorp - Energietransitie

## ZONNE-ENERGIE BIJ DE KERN

- Zonne-energie als onderdeel van een nieuwe groene dorpsrand.
- Zonne-energie bij de kern als extensief zonnepark voor lokale opwekking (vb. solarpark de Kwekerij, Hengelo)
- Combineren met inheemse beplanting ter versterking van de biodiversiteit





# Dorp - Groen, landbouw en biodiversiteit

## GROEN BIJ DE KERN

- Nieuwe groene dorpsrand verbindt een mix aan functies
- Duidelijke groene rand (rij bomen of strook struweel)

## BIODIVERSITEIT BIJ DE KERN

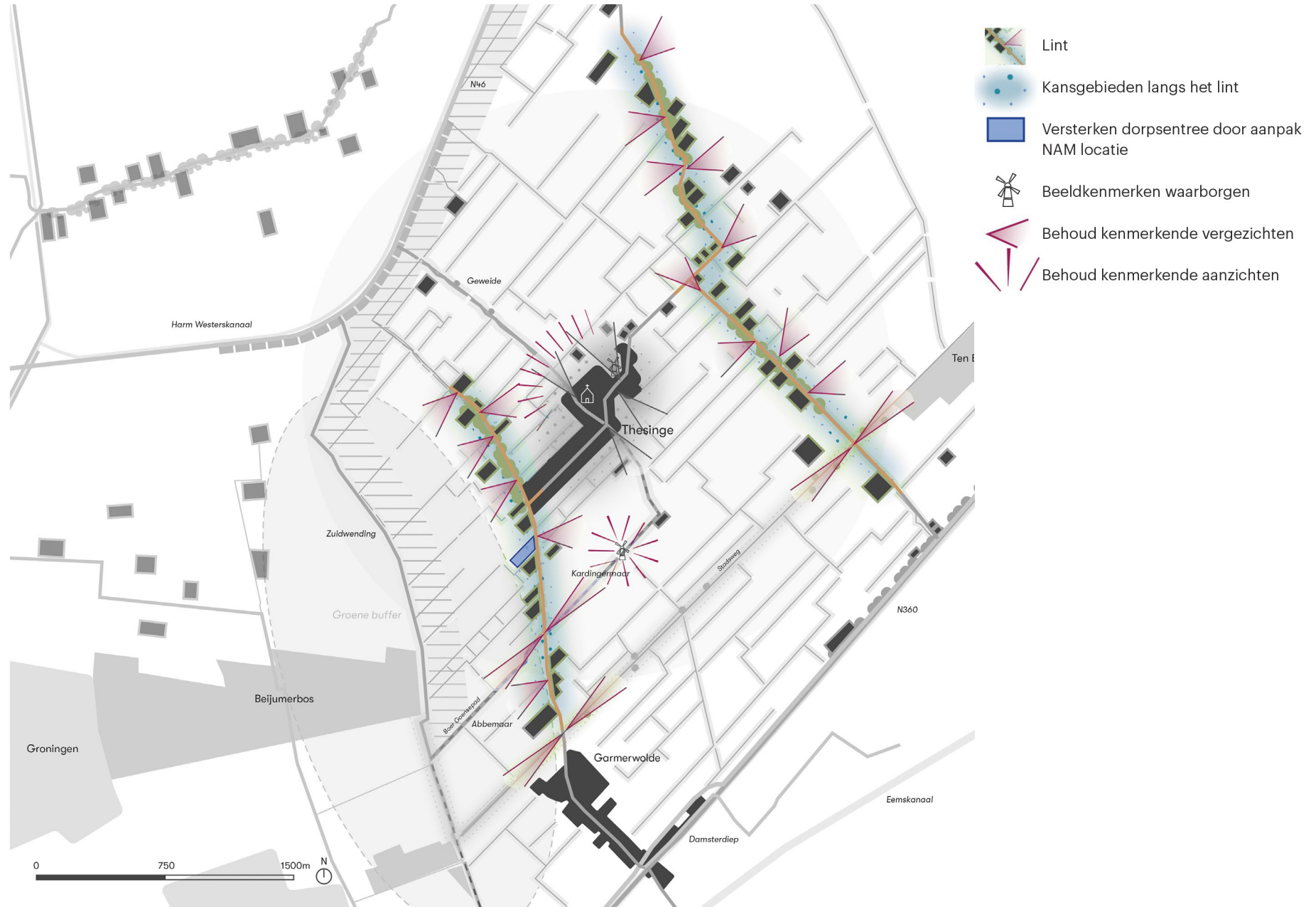
- Inheemse beplanting
- Naast beplanting nog meer mogelijkheden om biodiversiteit te bevorderen, denk aan insectenhotels, vleermuiskasten e.d.

## LANDBOUW BIJ DE KERN

- Eventueel ruimte voor lokale dorpstuinbouw/ moestuinen binnen mix van functies in de nieuwe groene dorpsrand



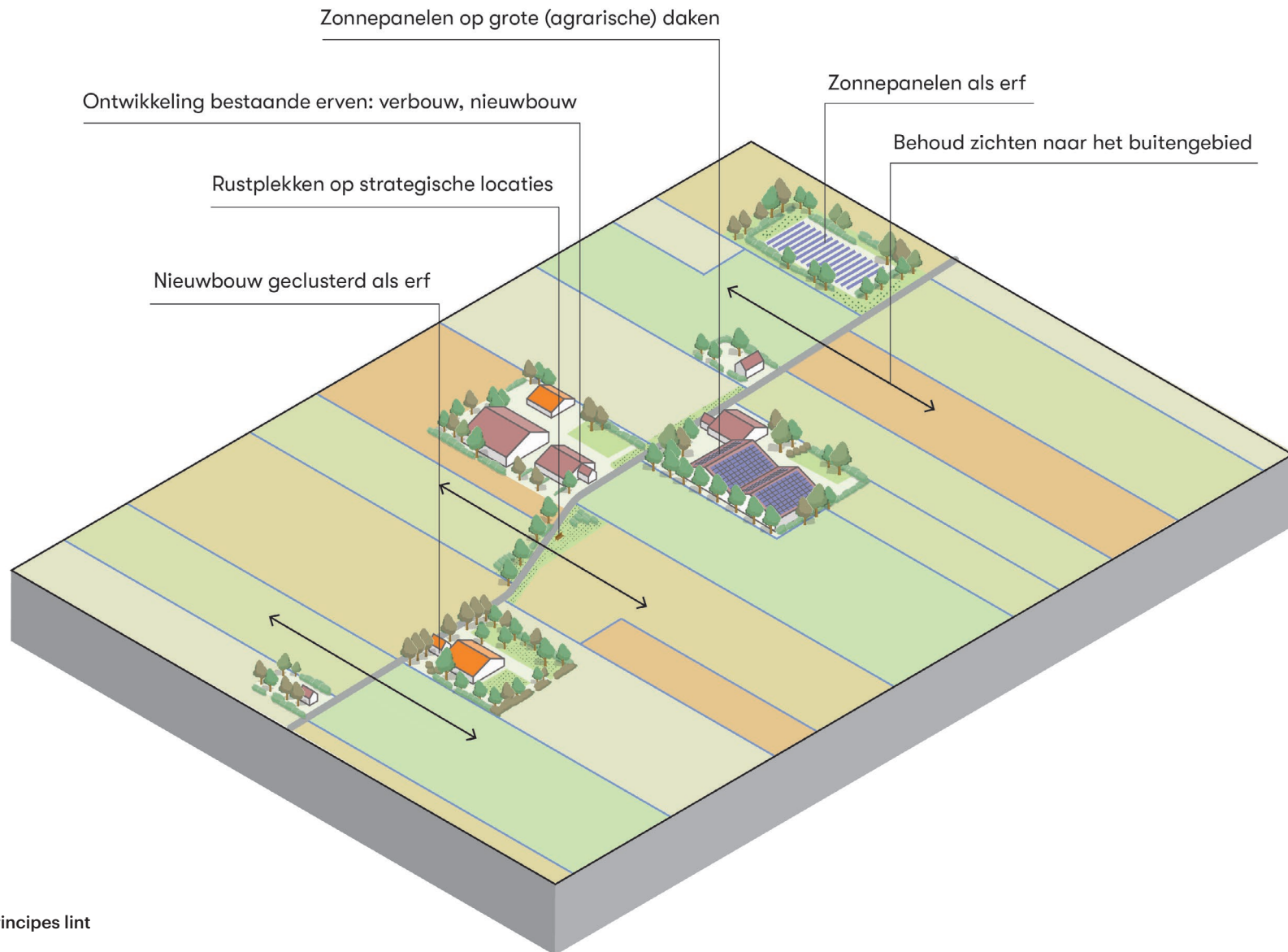
# Lint



De linten kenmerken zich als groene slingerende lijnen door het open landschap. Afwisseling van beplante erven en doorzichten naar de openheid zijn een te koesteren waarde. Er liggen kansen in het transformeren van bestaande erven en het spaarzaam toevoegen van nieuwe erven. Erven kunnen naast agrarische bedrijven of wonen ook gebruikt worden voor duurzame energie. Met de versterking van erfbeplanting liggen er kansen voor de verbetering van biodiversiteit, als aanvulling op boerenlandnatuur. Meer dan nu kunnen de linten als recreatieve routes werken wanneer de verkeersveiligheid verbeterd wordt (e.g. verkeersremmende maatregelen).

**kansen voor de linten:  
vernieuwing van  
bestaande en toevoegen  
van nieuwe erven  
met behoud van de  
kenmerkende zichten naar  
het ommeland**

# Lint - functies ingepast in het lint



Ontwerpprincipes lint



Sfeerimpressie lint

# Lint - Wonen en voorzieningen

## ALGEMENE UITGANGSPUNTEN

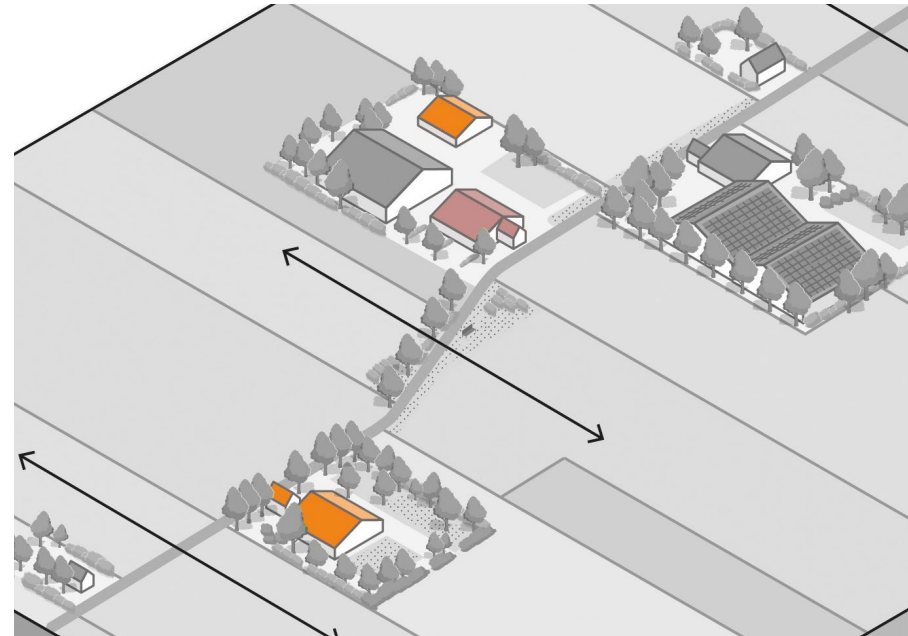
- Houdt rekening met zichtlijnen vanuit het lint naar het buitengebied, geen geclusterde uitbreidingen van het lint
- Met karakter, maat en schaal aansluiten op bebouwing lint
- Benut koppelkansen:  
Energietransitie: zonnepanelen op daken  
Biodiversiteit: natuurinclusief bouwen, keuze voor inheemse beplanting  
(genoemde koppelkansen zijn niet uitputtend)

## NIEUWBOUW IN HET LINT ALS NIEUW ERF

- Gebouw volumes gebaseerd op agrarische gebouwen: voorhuis, schuur, bijgebouw etc.
- Omlijsting door erfbeplanting

## NIEUWBOUW IN HET LINT BINNEN BESTAAND ERF

- Benut kansen voor bestaande (leegstaande) gebouwen als nieuwe woningen
- Ruimte voor ruimte regeling, woningbouw op locatie voormalige agrarische bijgebouwen (maximaal 20% vergroot oppervlak, bij meer is de provincie leidend)
- Versterken erfbeplanting (t.b.v. privacy en biodiversiteit)



# Lint - Sport, recreatie en cultuur

## SPORT BIJ HET LINT

- Zorg voor een verkeersveilige situatie, met extra aandacht voor plaatsen waar de weg onderdeel is van sport routes (hardloopondjes, wielrenroutes, overtil punten kanoroutes e.d.)

## RECREATIE BIJ HET LINT

- Zorg voor voldoende rustplekken langs delen van het lint die onderdeel zijn van recreatieve routes, waar dit toegevoegde waarde heeft binnen het grotere recreatieve netwerk

## CULTUUR BIJ HET LINT

- Waarborg beeld kenmerkende gebouwen (vb. kop-hals-romp boerderijen e.d.)
- Maak cultureel erfgoed meer zichtbaar en beleefbaar (bijv. informatie borden of als onderdeel van een recreatieve historische route)
- Versterken dorpsentree door aanpak NAM locatie  
Benut koppelkansen:  
initiatief Toukomst,  
vergroenen,  
verhaal van de plek vertellen (gaswinlocatie),  
transformeren tot recreatie plek langs het lint  
(genoemde koppelkansen zijn niet uitputtend)



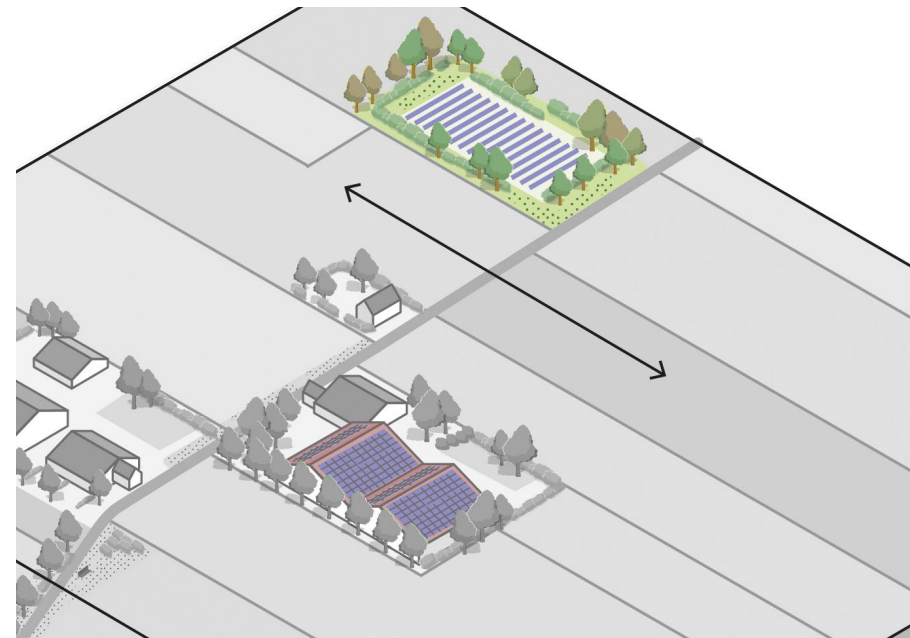
# Lint - Energietransitie

## ZONNE-ENERGIE OP DAKEN

- Zonne-energie op grote (agrarische) daken (andere grote daken kunnen zijn bv. sporthallen, dorpshuizen, maneges etc.)

## ZONNE-ENERGIE VORMGEGEVEN ALS ERF

- Kleinschalig zonnepark (max. 0,5 ha)
- Omlijsting door erfbeplanting
- Biodiverse randen met inheemse soorten





# Lint - Groen, landbouw en biodiversiteit

## GROEN BIJ HET LINT

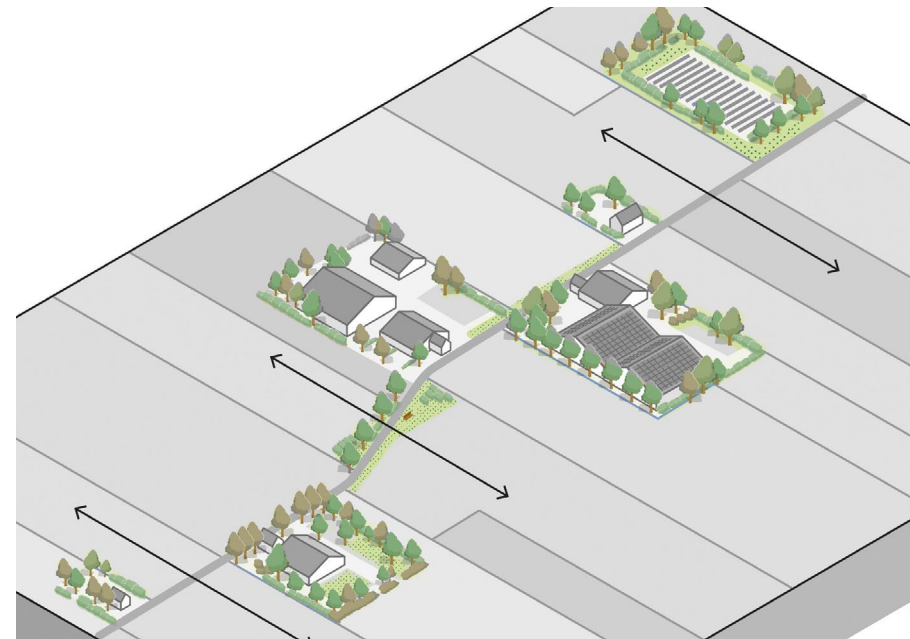
- Zorg voor voldoende zicht naar het buitengebied

## LANDBOUW BIJ HET LINT

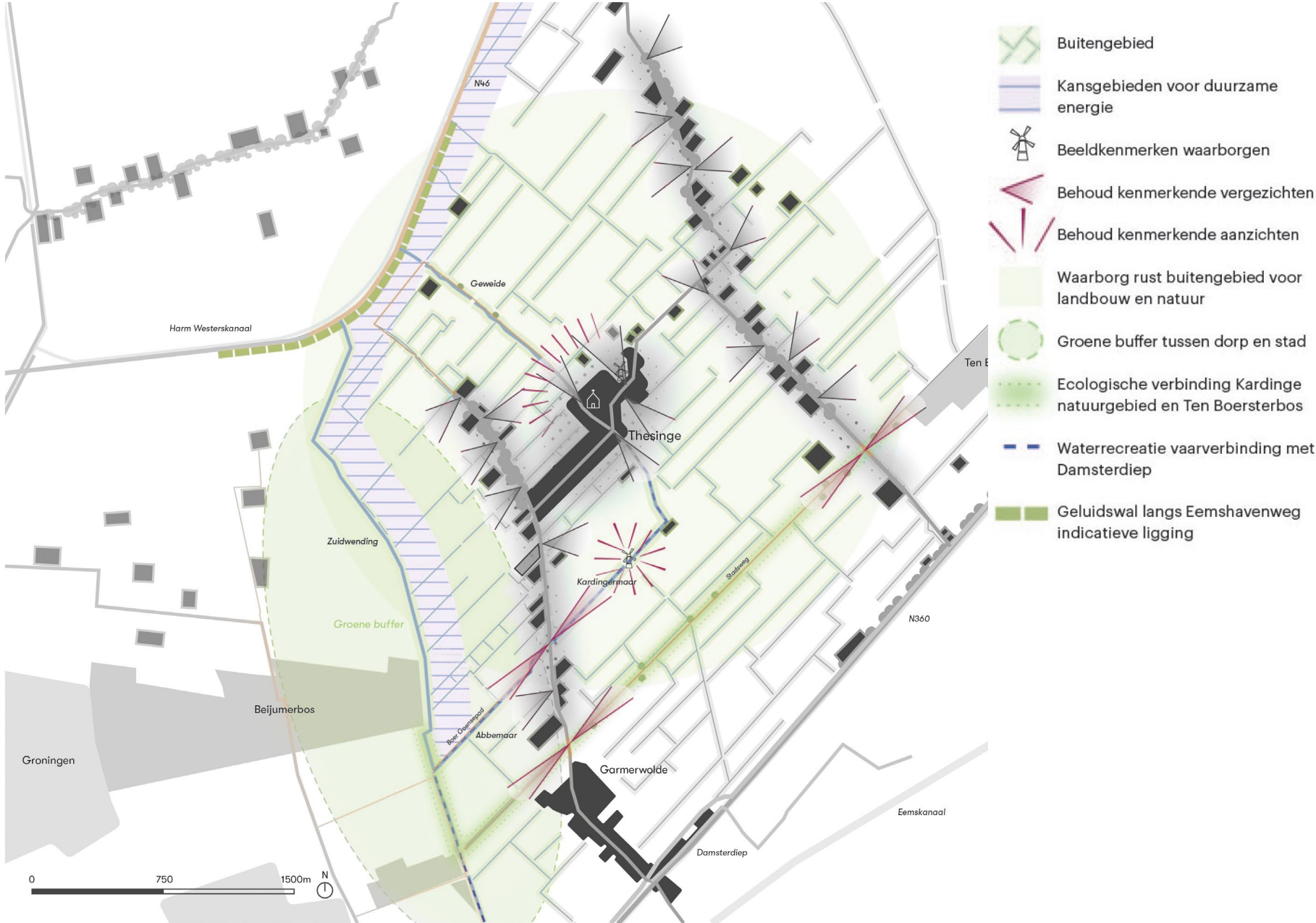
- Het lint heeft primair een agrarische functie. Koester dit karakter

## BIODIVERSITEIT BIJ HET LINT

- Ecologische bermen langs de weg
- Overhoeken beplanten of vogelakkers aanleggen
- Erfbeplanting bestaande erven versterken en nieuwe erven op biodiversiteit verrijkende wijze aanplanten met diverse inheemse erfbeplanting
- Kies voor inheemse beplanting



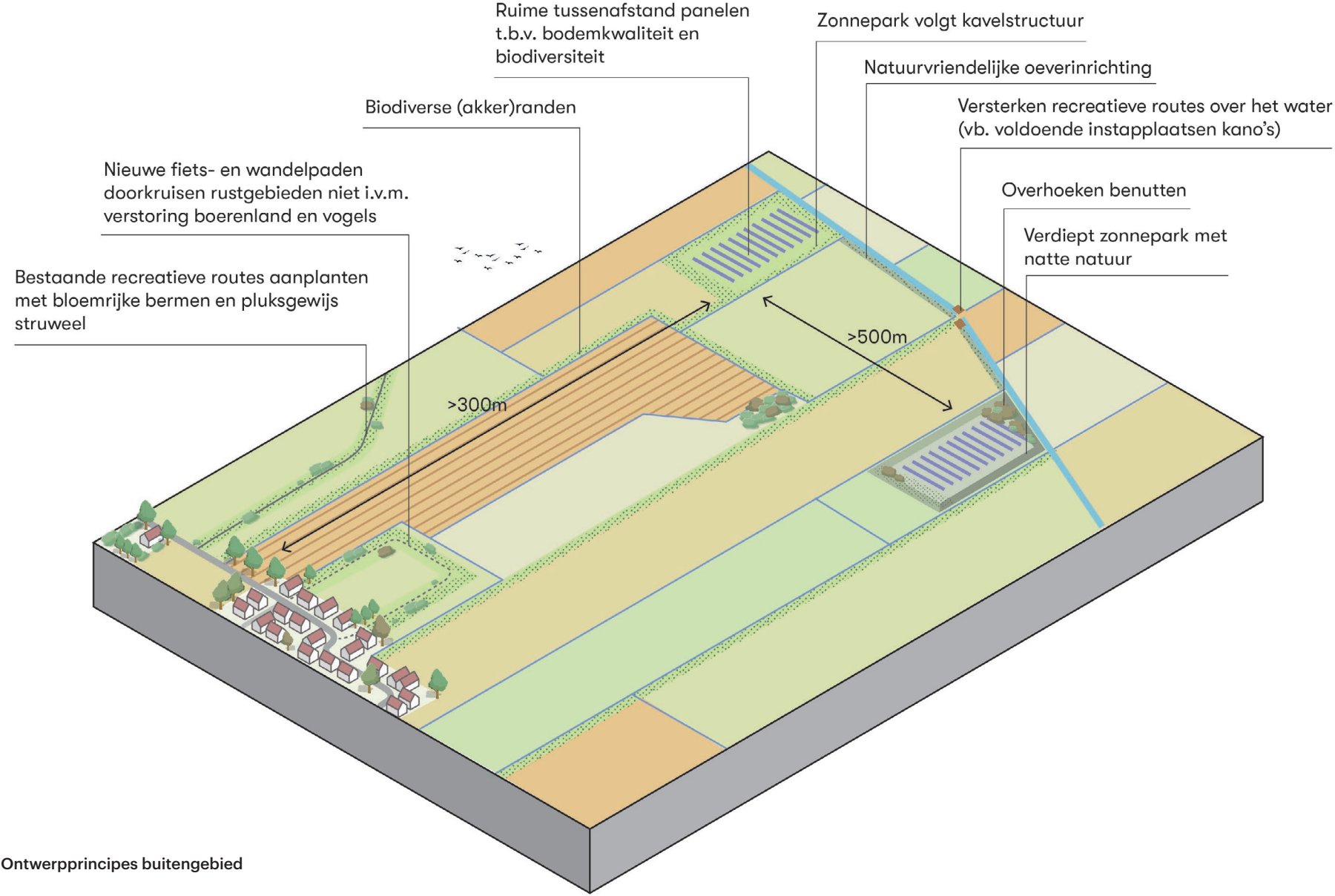
# Buitengebied



Rust, ruimte, landbouw en natuur zijn belangrijke kwaliteiten van het buitengebied rond Thesinge. Om dat te behouden wordt voor het ommeland ingezet op het versterken van die kwaliteiten. Uitbreiding van agrarisch natuurbeheer, transformatie naar een natuurinclusieve landbouw en het actief bouwen aan een groen-blauwe dooradering zijn kansen om dit te verwezenlijken. Verstoring door een intensivering van recreatiepaden wordt vermeden. Hiervoor is ruimte aan de dorpsrand en in het lint. Duurzame energie in de vorm van zonnevelden of (dorps-) windmolens zijn passend, mits op ruime afstand van het dorp en belevingspunten en ze het open landschap niet domineren.

**ontwikkeling van het  
buitengebied: transitie  
naar natuurinclusieve  
landbouw in combinatie  
met kleinschalige  
energieopwekking met  
behoud van rust en  
openheid**

# Buitengebied - rust waarborgen



Ontwerpprincipes buitengebied



Sfeerimpressie buitengebied

**LAOS** Thesinge juni 2023

# Buitengebied - Wonen en voorzieningen

## ALGEMENE UITGANGSPUNTEN

- Niet in het buitengebied bouwen, tast openheid aan, verstoort biodiversiteit etc.
- Alleen voorzieningen in het buitengebied die openheid en zichten vanaf het lint en dorp niet aantasten (bv. ijsbaan)



# Buitengebied - Sport, recreatie en cultuur

## ALGEMEEN

- Waar mogelijk koppelen met andere thema's (bijdragen aan biodiversiteit)

## SPORT IN HET BUITENGEBIED

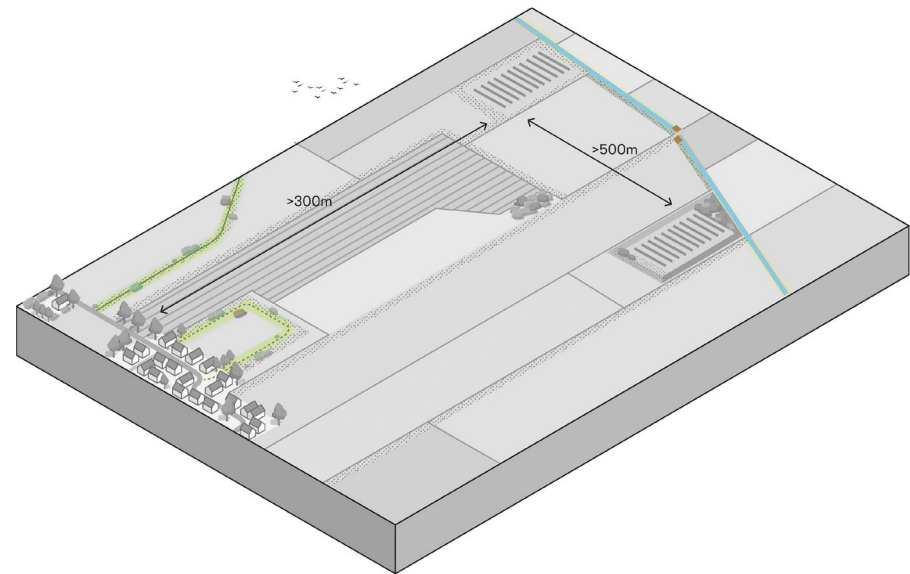
- Alleen sportfaciliteiten in het buitengebied die openheid en zichten vanaf het lint en dorp niet aantasten (bv. ijsbaan)

## RECREATIE IN HET BUITENGEBIED

- Zorg voor een minimale verstoring van de natuur door recreatie
- Bestaande wegen en paden versterken
  - Ontwikkel met respect voor de geschiedenis van de plek
  - Kijk hoe een weg of pad zich verhoudt tot het gehele netwerk
  - Zorg voor een verkeersveilige situatie (bv. verlichting)
- Vul lokale routes (ommetjes) aan
  - Waar mogelijk aansluiten op bestaande wegen en paden
  - Rust in het buitengebied bewaren door routes dicht bij het dorp te leggen en losloopgebieden honden beperken
- Recreatieve routes over water versterken (vb. goede 'oversteekpunten' voor kanoroutes)

## CULTUUR IN HET BUITENGEBIED

- Waarborg de cultuurhistorie van het dorp, zowel tastbare (gebouwen) als niet tastbare (verhalen, verdwenen gebouwen bv. watermolens)
- Maak cultureel erfgoed meer zichtbaar en beleefbaar (bijv. informatie borden of als onderdeel van een recreatieve historische route)



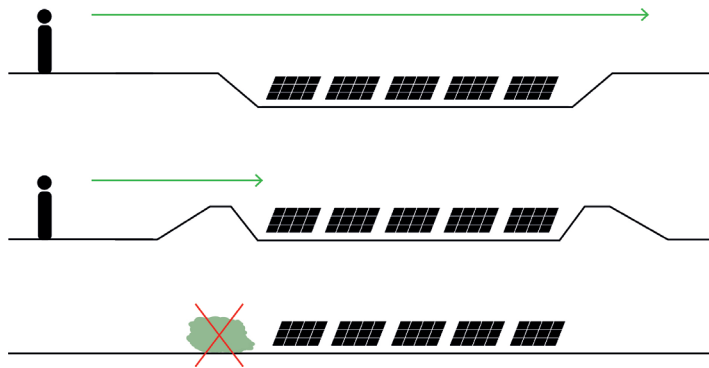
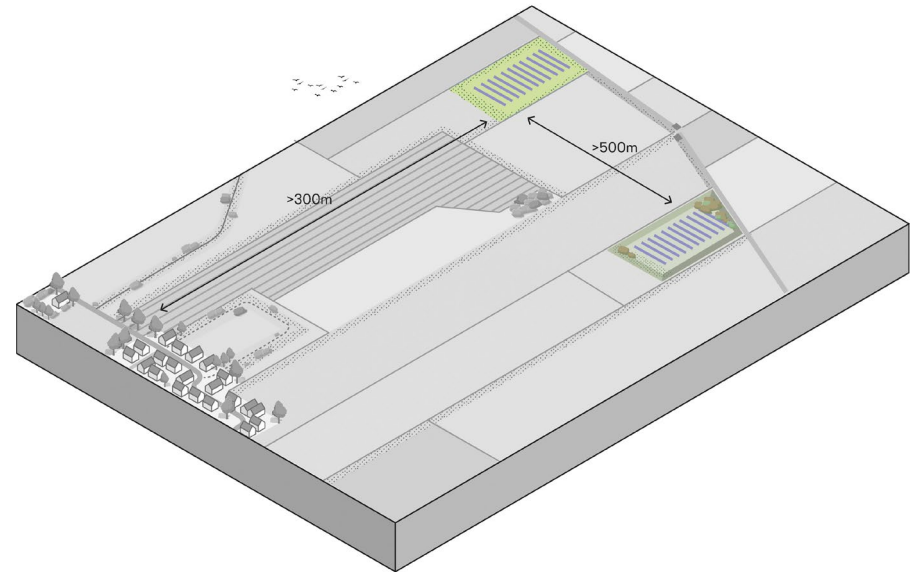
# Buitengebied - Energietransitie

## ZONNE-ENERGIE

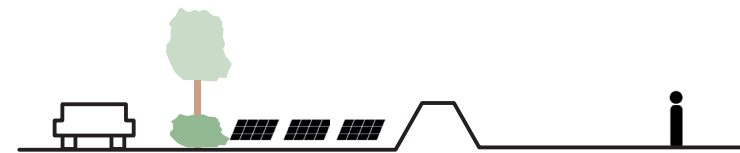
- Op voldoende afstand van bebouwing
- Met voldoende onderlinge afstand > 500m
- Behoud bestaande kavelstructuren
- Ruime tussenafstand panelen t.b.v. bodemkwaliteit en biodiversiteit
- Inpassing met waarborging van de openheid van het buitengebied (laag dijklichaam, rietkraag of een verdiept zonnepark)
- Voorbeeld  
Combineren zonne-energie met geluidswal bij Eemshavenweg

## WIND-ENERGIE

- Er bestaat discussie over de invulling van een windambitie. Deze kan met meerdere kleine windmolens óf enkele grote windmolens ingevuld worden.



Ontwerpprincipes zonne-energie op land



Ontwerpprincipe geluidswal met zonne-energie



Ontwerpprincipe wind-energie: enkele lage molens gekoppeld aan landschappelijke structuur



# Buitengebied - Groen, landbouw en biodiversiteit

## ALGEMEEN

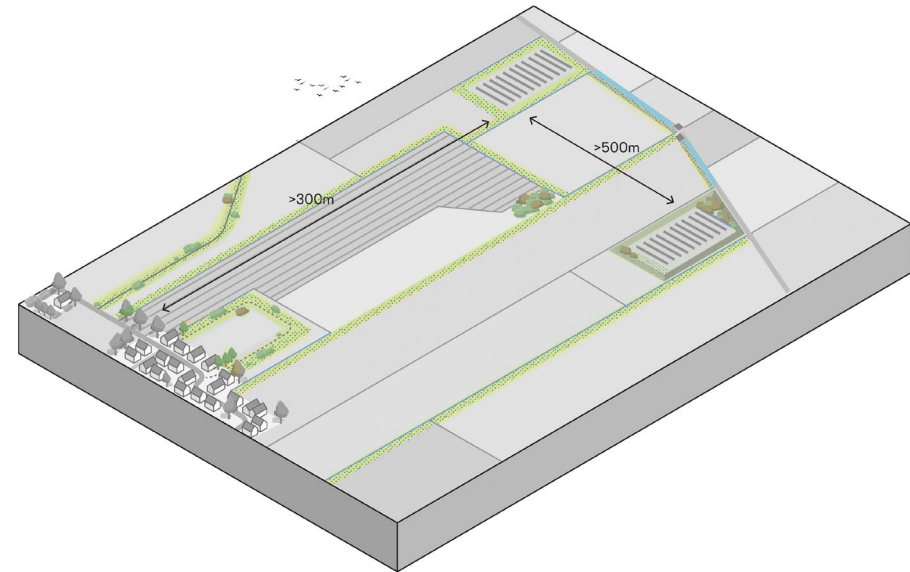
- Versterken groen-blaauwe dooradering, daarbij ook richten op bodemvitaliteit
- Behoud van de rust in het buitengebied t.b.v. weide- en akkervogels

## GROEN EN BIODIVERSITEIT

- Groene buffer tussen stad en dorp waarborgen en versterken
- Ecologische verbinding tussen Kardingse natuurgebied en Ten Boersterbos creëren met weidenatuur of natte natuur. Geen bos i.v.m. behoud van de openheid.
- Diverse inheemse erfbeplanting
- Biodiverse akkerranden
- Overhoeken beplanten
- Biodiverse beplanting langs routes (vb. plukken struweel)
- Oevers biodiverser (beplanting, plas-dras etc.)
- Duisternis in buitengebied koesteren (vb. lichtvervuiling beperken)

## LANDBOUW

- Transitie naar natuurinclusieve landbouw
- Ontwikkeling van een groen-blaauwe dooradering: akkerranden, natuurvriendelijke oevers, ecologisch benutten van onrendabele overhoeken



**LAOS**  
LANDSCHAPS  
ARCHITECTUUR

Kerklaan 30, Haren  
Postbus 6070  
9702 HB Groningen  
050 5278218  
[contact@laoslandschap.nl](mailto:contact@laoslandschap.nl)  
[www.laoslandschap.nl](http://www.laoslandschap.nl)