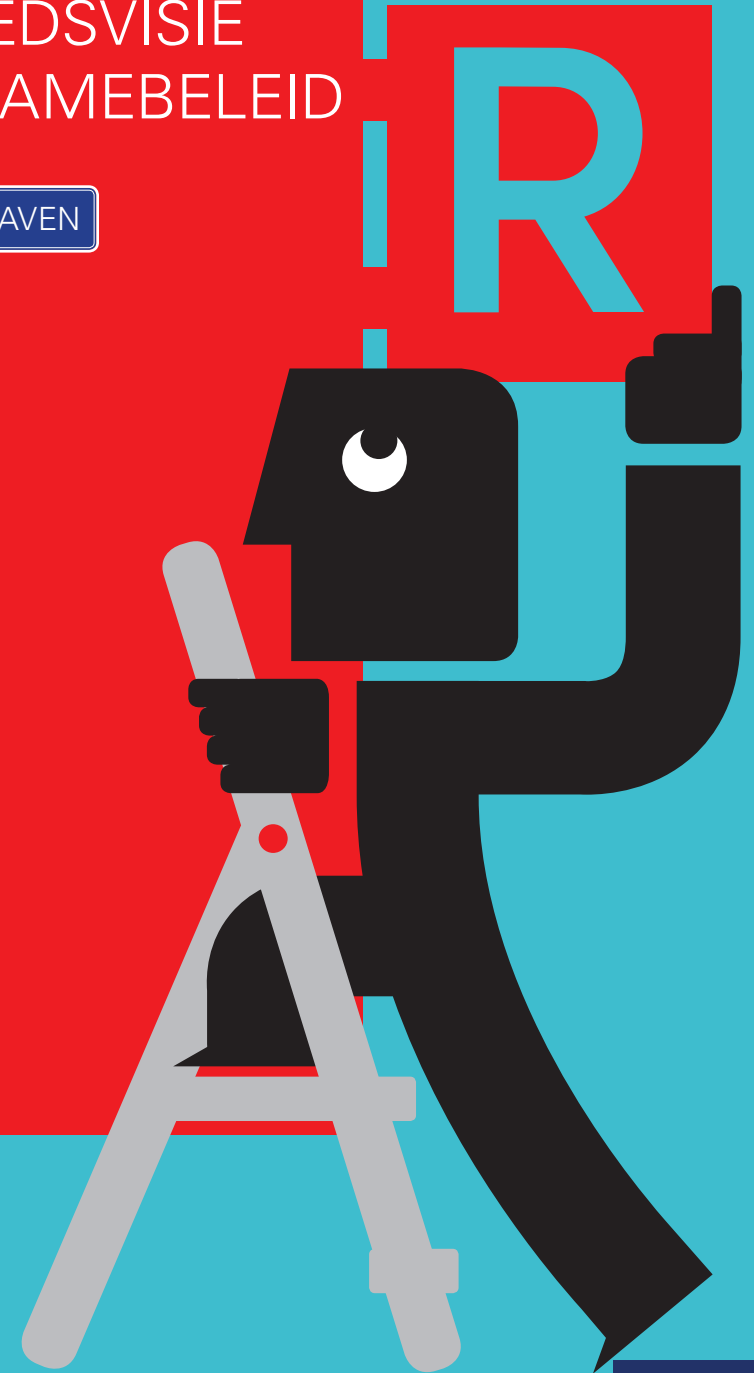




GEBIEDSVISIE RECLAMEBELEID

WESTERHAVEN



Over de Gebiedsvisies Reclamebeleid

Het Reclamebeleid van de gemeente Groningen biedt ondernemers de mogelijkheid om als collectief af te wijken van de basisregels uit het reclamebeleid. In de afgelopen periode hebben de ondernemersverenigingen in diverse straten in de Groninger binnenstad afspraken gemaakt over verruiming van de reclameregels, bijvoorbeeld ten aanzien van het aantal reclame-uitingen aan de gevel en de uitstallingsruimte. Wel blijven de bestaande vergunningprocedures van kracht.

De gemaakte afspraken voor uw straat vindt u hiernaast; de bijbehorende kaart staat op de achterzijde.

Comfortzone

Op het kaartje is weergegeven welke ruimte op het trottoir minimaal vrij moet blijven van obstakels (de comfortzone). De ruimte die overblijft, mag worden gebruikt voor uitstallingen. Wel vragen we de ondernemers gezamenlijk afspraken te maken over de gewenste kwaliteit en uitstraling van de straat.

Evaluaties

De gemaakte afspraken zijn vastgelegd in de Gebiedsvisies Reclamebeleid, en gelden vanaf 1 januari 2019. In de loop van 2019 zullen de gebiedsvisies in overleg met Groningen City Club en ondernemers worden geëvalueerd. Bij de evaluaties zullen we kijken naar de toegankelijkheid, identiteit en aantrekkelijkheid van de straat, en indien nodig aanvullende afspraken maken.

Terrassen

De gemaakte afspraken gelden niet voor terrassen. Voor terrassen zijn de Beleidsregels horecaterrassen leidend.

Meer informatie

Kijk op www.gemeente.groningen.nl/reclamebeleid voor meer informatie (o.a. de basisregels in het Reclamebeleid 2016, de gebieden waarvoor een gebiedsvisie is gemaakt, alle gemaakte afspraken en de evaluatiecriteria). Op de website zijn ook de kaartjes met uitstallingsruimte in groter formaat te vinden.

Gebiedsvisie Reclamebeleid - Afspraken Westerhaven

Uitstallingen

- Basisregel: 0,5 m uitstallingsruimte
- De extra uitstallingsruimte wordt grotendeels bepaald door elementen in de inrichting van de openbare ruimte (zie kaart):
 - o Aan de oostzijde (oudbouw) geldt de buitenste scorialijn als maximale uitstallingsruimte
 - o Ter plaatse van de nieuwbouw met kolommen: + 0,5 m vanaf de kolommenrij
 - o Indien er geen structurerende elementen zijn is er 1,5 m uitstallingsruimte
 - o Groen: 2 extra planten/boompjes, passend binnen de uitstallingsruimte
 - o Bij Westerkade 24 wordt langs de oostgevel tijdelijk extra ruimte voor uitstalling gegeven. In het collectief plan voor de Westerhaven (zie hieronder) zullen over dit gebiedje nadere afspraken worden gemaakt

In de Westerhaven is meer ruimte dan in de andere straten waarvoor een gebiedsvisie is opgesteld. Daarmee is er ook ruimte om af te wijken van de nu voorgestelde ruimte voor uitstallingen. Voorwaarde is wel dat er dan eerst een (door de gemeente gedragen) collectief plan wordt opgesteld door de ondernemers, met afspraken over de kwaliteit van de uitstallingen, en de identiteit en aantrekkelijkheid van het gebied.

Gevelreclame

- Basisregels

Citydressing

- Basisregels
- Nadere afspraken maken over verlichtingsplan en signing