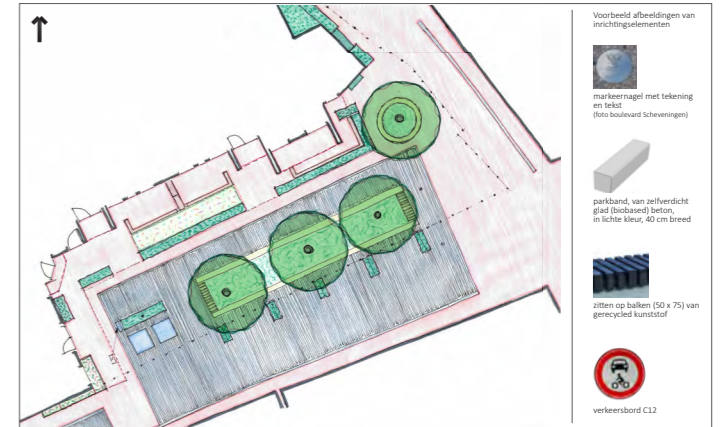
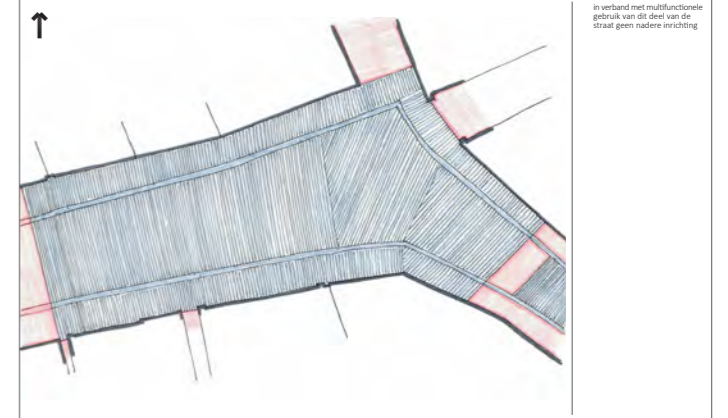




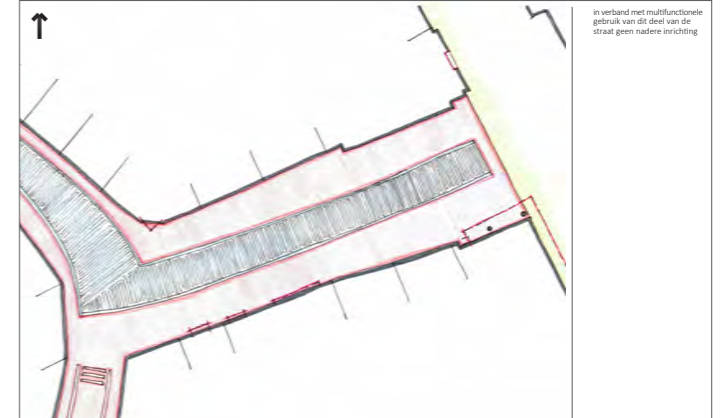
Voorlopig Ontwerp - november 2019



schets herinrichting plein hoek Turftorenstraat - De Laan - uitgewerkt voorstel - april 2020



schets herinrichting, Turftorenstraat tpv horeca - uitgewerkt voorstel - april 2020



schets herinrichting, brede gedeelte Grote Kromme Elleboog - uitgew. voorstel - april 2020



schets herinrichting brede gedeelte - uitgewerkt voorstel - april 2020

Programma van eisen:

- goede toegankelijkheid van gebouw
- rommeligheid beperken
- meer bruikbare gebruikruimte / verblijfsruimte
- stenige karakter verminderen / meer groen
- omdraaien uitmonding vuilcontainers
- inrichting buitenruimte moet huidige doorrijden naar Hoge der A (shortcut) ontmoedigen
- verlichting laten aansluiten bij inrichting

Reacties op Voorlopig Ontwerp:

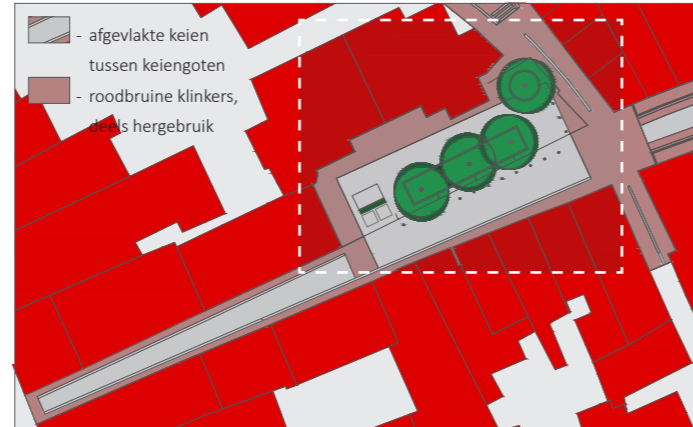
- bereikbaarheid appartementencomplex voor glazenwasser en onderhoudaannemer > in ontwerp meegenomen

Afwegingen / overwegingen:

- doel: binnenstedelijk groen plein met beperkte zitmogelijkheid
- aanwezige blokhagen verbinden
- toegankelijkheid van alle VvE gebouw toegangen / bergingstoegangen niet belemmeren
- rommeligheid beperken met inrichtingsmiddelen / versnippering van de ruimte tegengaan
- stallingsruimte voor fietsen
- autoparkeren voorkomen
- aandacht voor bereikbaarheid van appartementencomplex
- aandacht voor wateroverlast bij stortregens

Uitgewerkt voorstel (april 2020):

- keienbestrating als pleinvak
- geen onderscheid rijbaan en verblijfsruimte
- randstrook (enkele keienrij: niet afgevlakt)
- keiengoot aan zuidzijde van het pleinvak
- groene blokhagen (kadert ruimte):
 - voor lage muren VvE-gebouw
 - in aanvulling op bestaande blokhagen
 - extra: in plaats van fietsnietjes
 - voorgeveltuinen (ipv paaltjes)
- bomen op rij in plantvak omranden met biobased parkband 40 cm breedte op korte zijden zitmogelijkheid van gerecycled plastic ribben (50 x 75 mm)
- opstelruimte voor ca 30 fietsen (excl. VvE-deel):
 - tussen vijf blokhagen
 - geen parkeerplekken
- historische gevellijn middels markeernagels
- middengoot De Laan in verlengde van keiengoot
- straatverlichting (nog verder uitwerken)
- overige conform VO:
 - mogelijkheid van geveltuin
 - mogelijkheid van bank voor de gevel



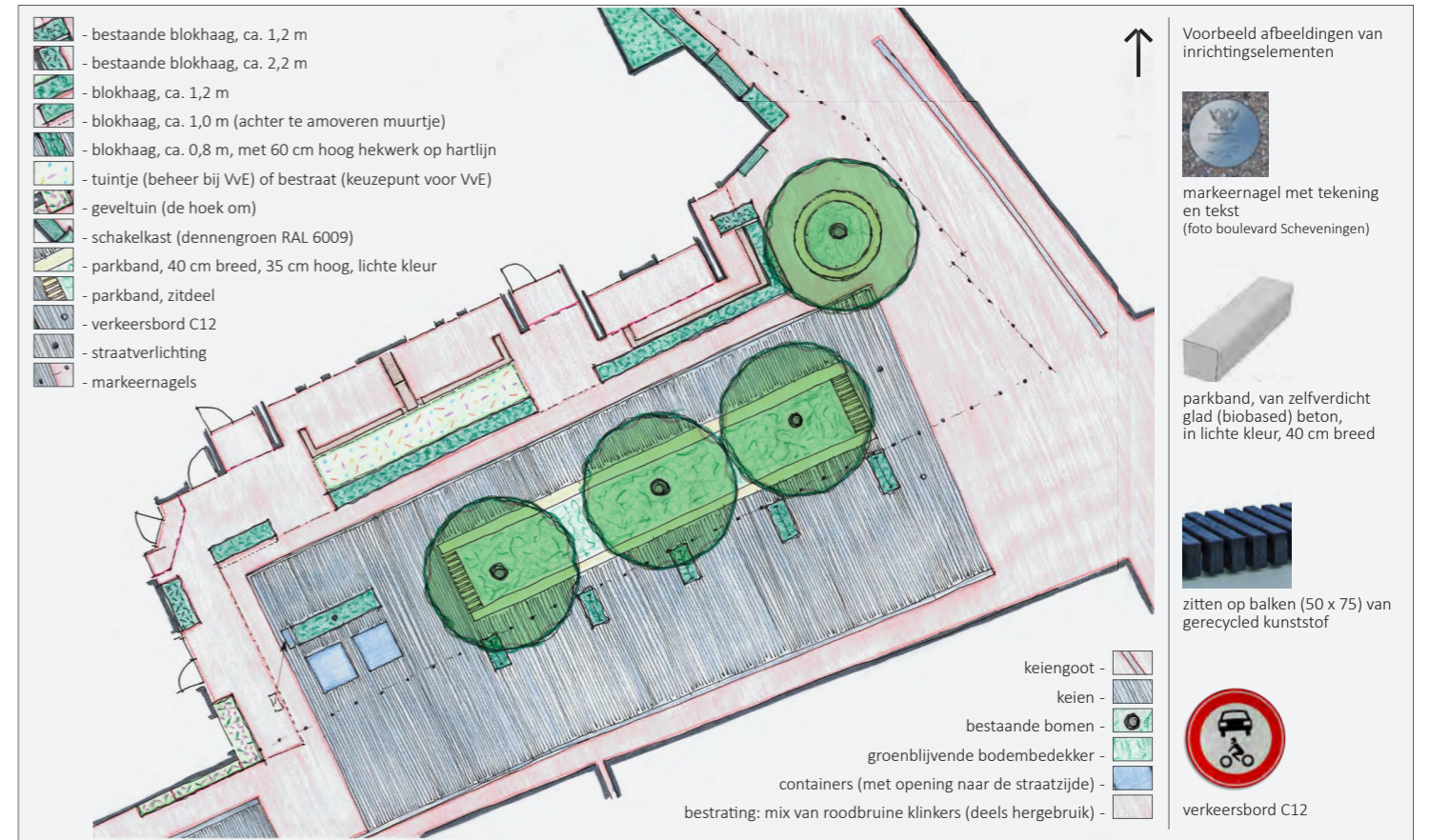
Voorlopig Ontwerp Turftorenstraat tussen De Laan en Hoge der A - november 2019



Turftorenstraat noordwestzijde (oktober 2019)

Turftorenstraat noordzijde (oktober 2019)

hoek Turftorenstraat - De Laan (oktober 2019)



schets herinrichting plein op hoek Turftorenstraat - De Laan - uitgewerkt voorstel - april 2020



hoek Turftorenstraat - De Laan (oktober 2019)



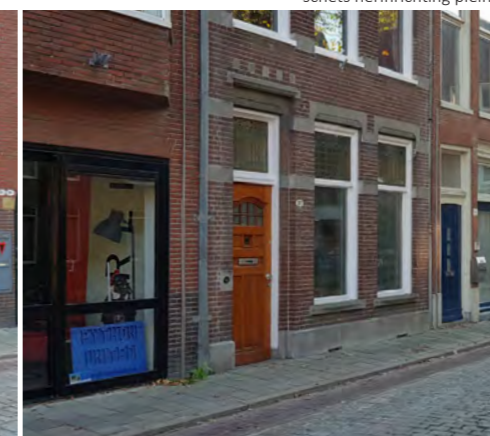
Turftorenstraat kijkend naar oosten (september 2017)



hoek Turftorenstraat 26 - Lutkenieuwstraat (oktober 2019)



Turftorenstraat 28-30 (oktober 2019)



Turftorenstraat 32 e.v. (oktober 2019)



Turftorenstraat kijkend naar Hoge der A (oktober 2019)

Programma van eisen:

- plein meer 'vorm' geven
- opstelplek bezoek van de horeca
- opstelruimte voor expeditie
- nieuwe samenwerken: stad en groen
- aandacht voor verlichting

Reacties op Voorlopig Ontwerp:

- waar parkeren wij de auto? Teveel fietsen. Geen pleintje voor de Wolthorn en de Keijzer. Graag stoepje terug nr. 11 en belgisch hardsteen en evt. hekjes
 - > autoparkeren apart traject; hardsteen zelf laten aanbrengen; geen pleintje niet verwerkt
- positief: herintroductie van de privestoepl!
 - > dank
- aandacht voor fietsparkeren ter hoogte van de Walthorn en Keijzer
 - > in uitwerking grondig onderzocht
- grijze keitjes niet afvlakken; is niet nodig
 - > afhankelijk van kwaliteit bestaande keien

Afwegingen / overwegingen:

- doel: binnenstedelijk bredere hoek met markante kroegen, potentie van buitenruimte, paretje voor de stad
- inrichting buitenruimte koppelen aan omgeving 3D in plaats van 2D
- fietsparkeren integraal oplossen; oplossing 'voor de deur' is niet voorhanden in de openbare ruimte

Uitgewerkt voorstel (april 2020; aangepast):

- keienbestrating van gevel tot gevel
 - doorlopende keiengoten
 - afgevlakte keien, afhankelijk van kwaliteit bestaande keien
 - referentie Vishoek
- overige bestrating conform VO:
 - mogelijkheid van geveltuin
 - mogelijkheid van bank voor de gevel
- geen specifieke opstelruimte voor fietsen
- straatverlichting (ongewijzigd)
- container(s) op straat
- uit straatbeeld
- gebruikers (horeca exploitanten) hebben hier een oplossing voor (nog wel borgen)



Grote Kromme Elleboog 15 (juni 2019)



hoek Grote Kromme Elleboog - Turftorenstraat (juni 2019)



Turftorenstraat 4-6 (juni 2019)



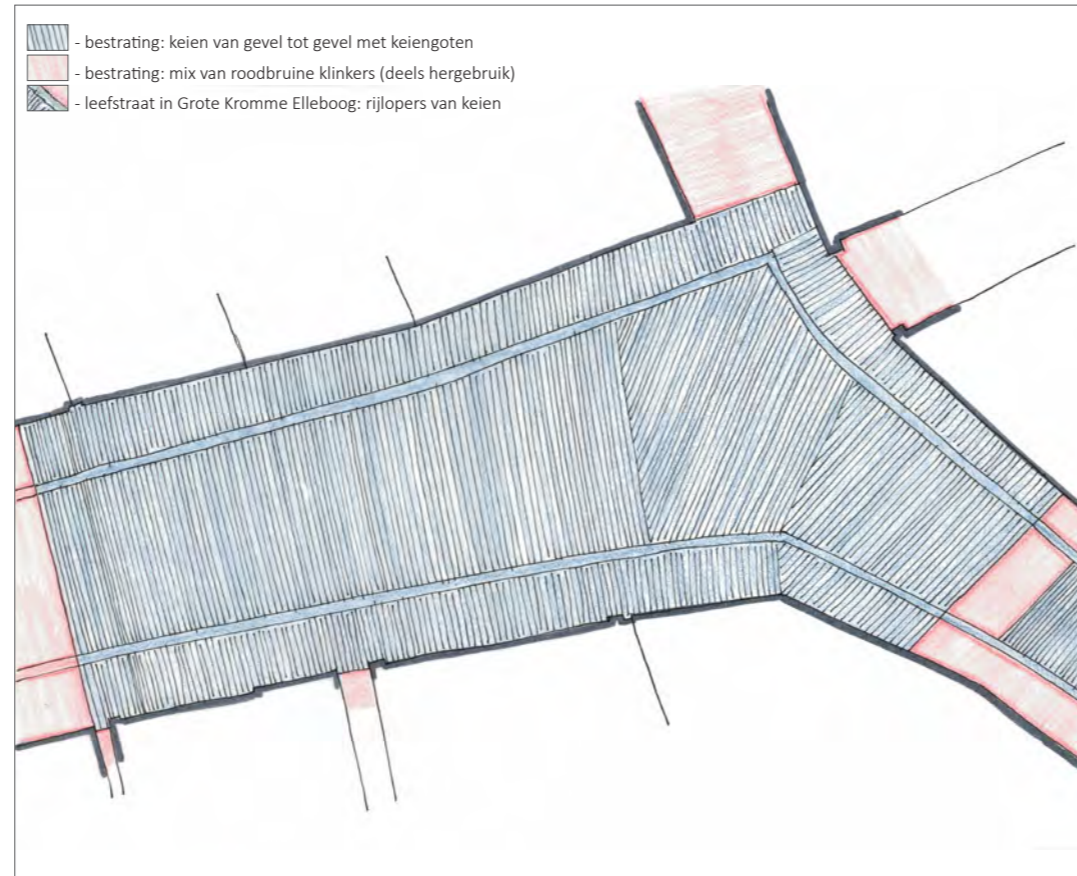
Turftorenstraat 5 (september 2008)



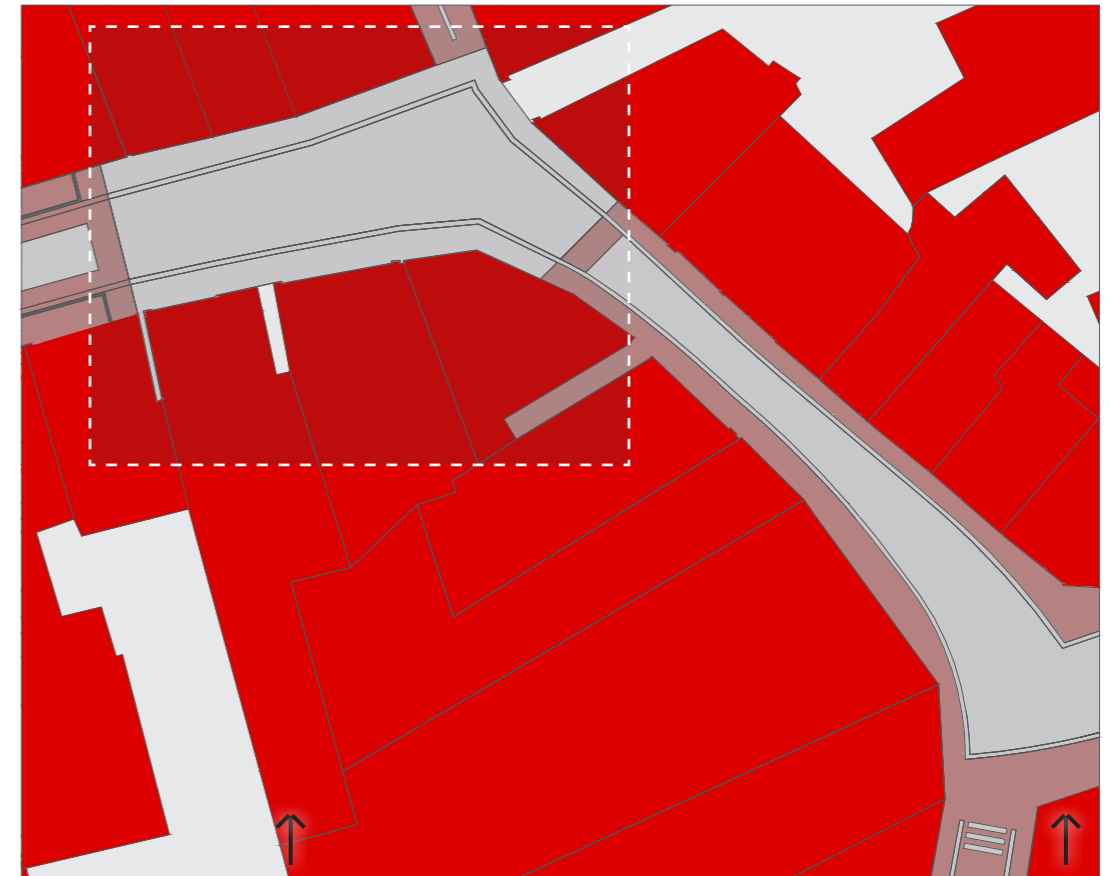
Turftorenstraat 3 (september 2008)



Turftorenstraat 1, Kleine Kromme Elleboog 20 (juli 2017)



schets herinrichting, Turftorenstraat tpv horeca - uitgewerkt voorstel - april 2020 - aangepast



Voorlopig Ontwerp Akerkstraat - november 2019



Vishoek als referentie (mei 2017)

*- zie voor voorbeelden van toe te passen mobiele markering het aparte blad

Programma van eisen:

- Grote Kromme Elleboog als één straat inrichten
- fietsparkeren dichtbij te bezoeken establishment
- opstelruimte voor expeditie
- aandacht voor verlichting

Reacties op Voorlopig Ontwerp:

- voorkeur voor voorkeursontwerp > fijn
- dezelfde bestrating (met stoep) > niet verwerkt

Afwegingen / overwegingen:

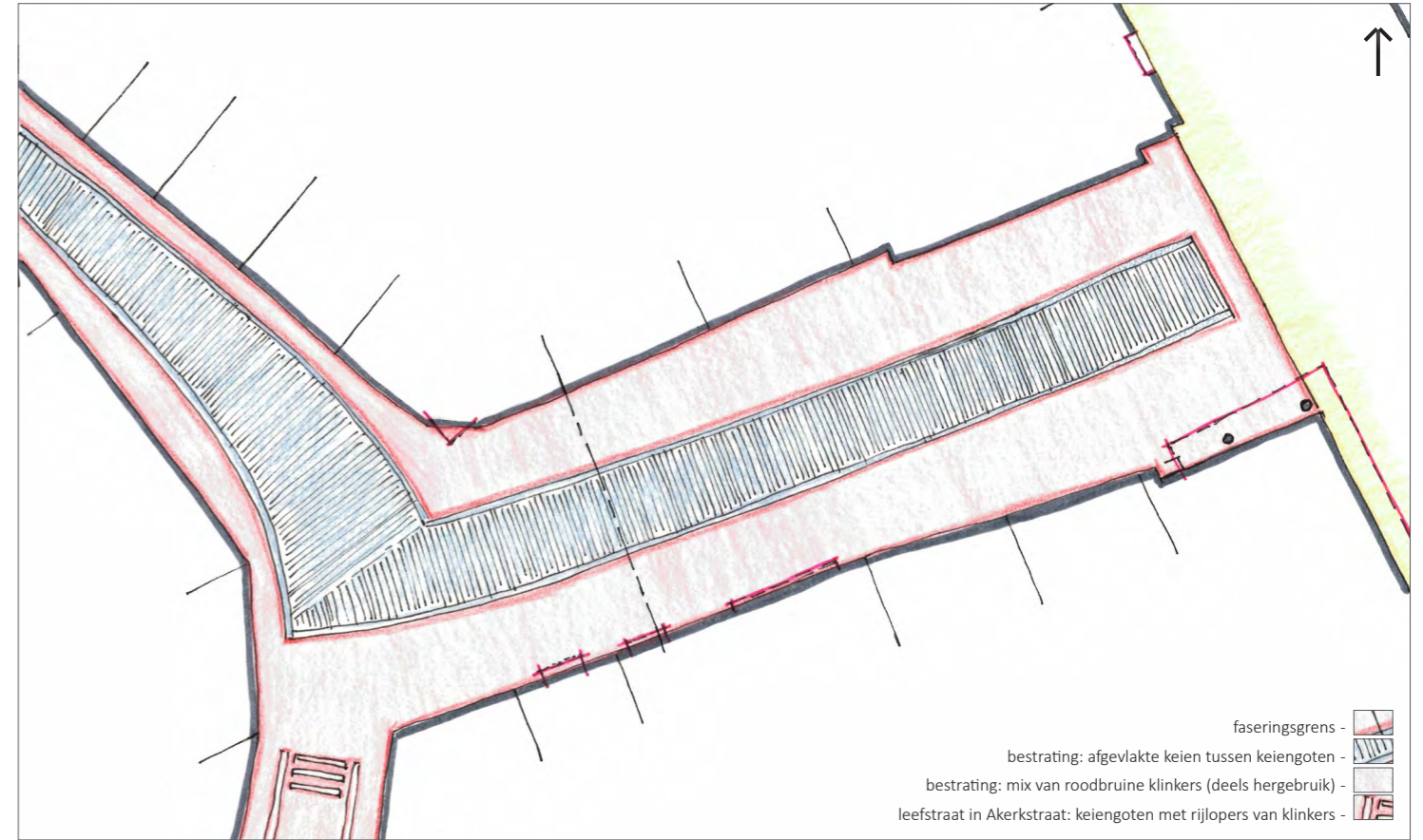
- doel: behoud huidige karakter, met mogelijkheid voor het stallen van fietsen van bezoekers horeca
- brede straat, met-vergunde- terrasruimte
- geen voorzieningen voor fietsparkeren aanwezig
- zone voor fietsparkeren in profiel opnemen
- autoparkeren voorkomen
- horeca exploitant betrekken bij omgevingsbeheer

Uitgewerkt voorstel (april 2020):

- standaard leefstraat profiel met keiengoot
- middenstrook met (afgevlakte) keien

terrasruimte:

- ongewijzigd tov bestaande situatie
- opstelruimte voor ca 30 fietsen:
 - gebruik bedoeld voor bezoekers horeca
 - horeca markeert met mobiele markering* tijdsperiode: middag en avond
 - ruimte in de ochtend voor expeditie
 - geen parkeerplekken (geen vakmarkering)
- profielverdeling:
 - principe: 3,6/3,6/3,6
 - middenstrook met keiengoten minimaal 3,5 m
- overige bestrating conform VO:
 - leefstraat basisprofiel (keiengoten)
 - mogelijkheid van geveltuint
 - mogelijkheid van bank voor de gevel
- uitvoering in fasen:
 - eerste deel uitvoering tot faseringsgrens
 - resterend gedeelte: nog niet bekend



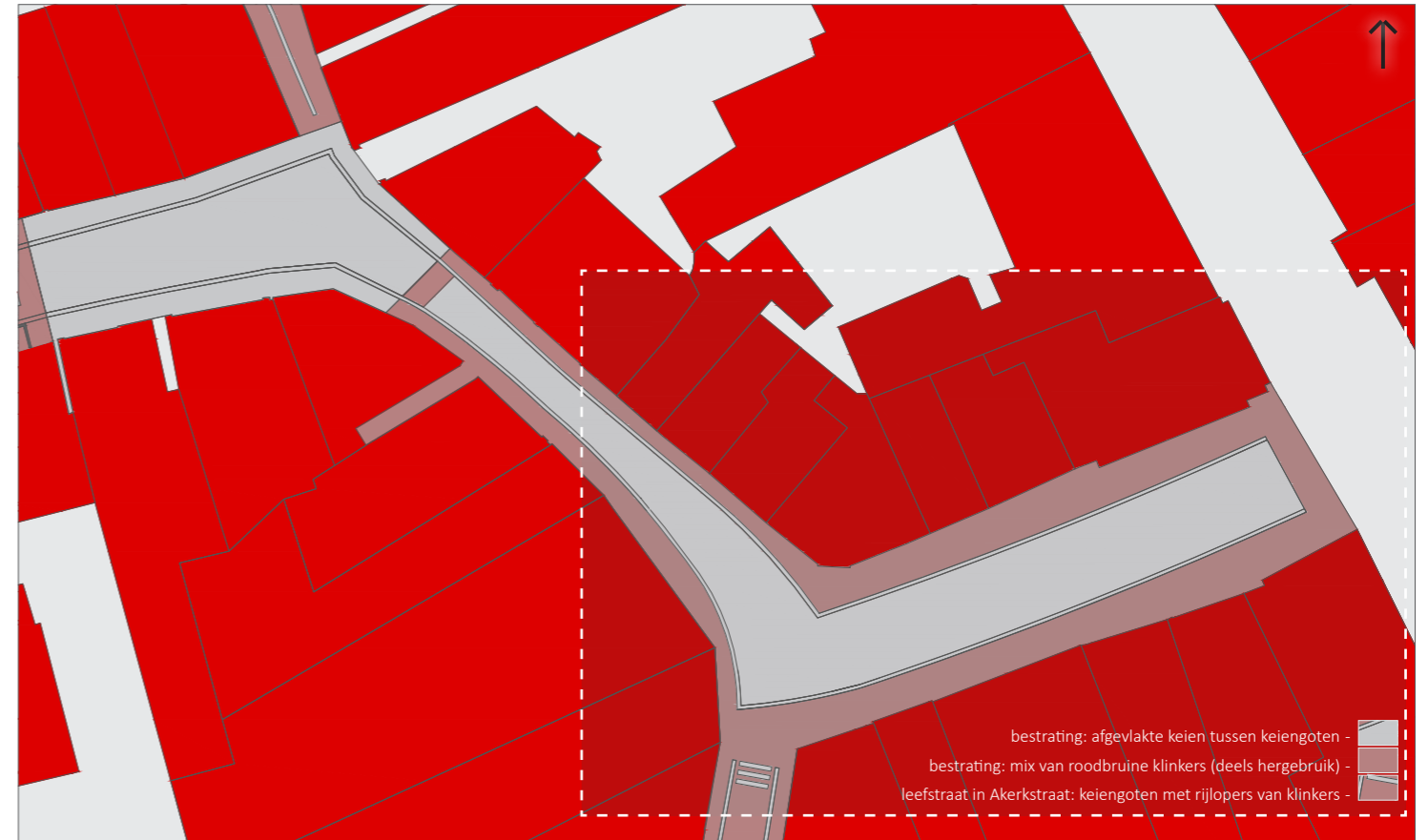
schets herinrichting, brede gedeelte Grote Kromme Elleboog - uitgewerkt voorstel - april 2020



Grote Kromme Elleboog- richting Oude Kijk in 't Jatstraat (mei 2019)



Grote Kromme Elleboog- richting Akerkstraat (mei 2019)



Voorlopig Ontwerp Grote Kromme Elleboog - november 2019

*- zie voor voorbeelden van toe te passen mobiele markering het aparte blad

Programma van eisen:

- plein meer 'vorm' geven
- opstelplek bezoek van het Aa-Theater
- opstelruimte voor expeditie
- geen belemmeringen voor garages
- geen belemmeringen voor winkel(s)
- één of twee bomen
- stenige karakter verzachten
- nieuwe samenwerken: stad en groen
- aandacht voor verlichting

Reacties op Voorlopig Ontwerp:

- wel bomen maar niet te dicht begroeid
 - > keuze boom is hierop geënt
- huidige inrichting met trottoir; geen bomen
 - > niet verwerkt
- parkeren voor invaliden mogelijk maken
 - > is apart traject
- fietsen niet op pleintje maar naar elders
 - > om overlast te beperken tijdelijke stallingsplek
- gevel Akerkstraat 25; zorg over hoogteverschil
 - > meenemen in uitvoering

Afwegingen / overwegingen:

- doel: klein binnenstedelijk lief pleintje met klein theater, paretje voor de Akerkstraat en de stad
- inrichting buitenruimte koppelen aan omgeving 3D in plaats van 2D
- opstelruimte voor fietsen ivm theaterbezoek, in het VO was hierin niet voorzien
- in VO 2 bomen symmetrisch verdeeld over ruimte, aandachtspunt / kritiek ivm woningen Akerkstraat 15 en 17; VO hield geen rekening met de aanwezige functie / gevels; in de uitwerking is hiervoor naar een verbeteringslag gezocht
- bomen markeren het theater

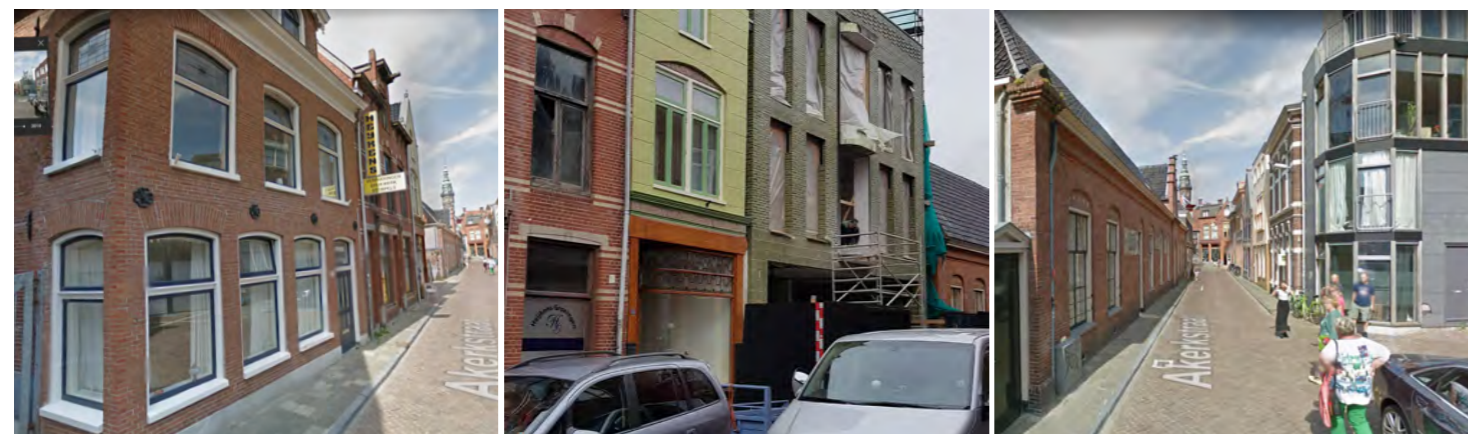
Uitgewerkt voorstel (april 2020):

- keienbestrating als pleinvlak
 - randstrook (enkele keienrij; niet afgevlakt)
 - afmeting 7,5 x 22,2 m
 - ca. 1,25 m uit beide gevels
- opstelruimte voor ca 25 fietsen:
 - markeren met 8 markeernagels
 - afmeting 2,0 x 10,4 m
 - gebruik bedoeld voor bezoekers theater
 - theater markeert met mobiele markering*
 - tijdsperiode: middag en avond
 - ruimte in de ochtend voor expeditie
 - geen parkeerplekken (geen vakmarkering)
- bomen: 2 st (Platanus orientalis 'Minaret')
 - afstand hoh ca. 7,5 m
 - midden op hartlijn Akerkstraat 13 (Aa-Theater)
 - op 4,5 m uit gevel onevenzijde
 - 2e grootte boom (10 - 15 m)
 - voldoende ruimte voor vrachtwagens
 - boom beschermen met ronde zitbank van gerecycled plastic ribben (50 x 75 mm)
 - wortelbescherming met schelpenzand en corten stalen rand
 - bomen als 'poort' van het Aa-Theater
- overige bestrating conform VO:
 - leefstraat basisprofiel (keiengoten)
 - mogelijkheid van geveltuint
 - mogelijkheid van bank voor de gevel



Platanus orientalis 'Minaret'

Platanus orientalis 'Minaret'



Akerkstraat 14-16 (augustus 2015)

Akerkstraat 16-18 (oktober 2019)

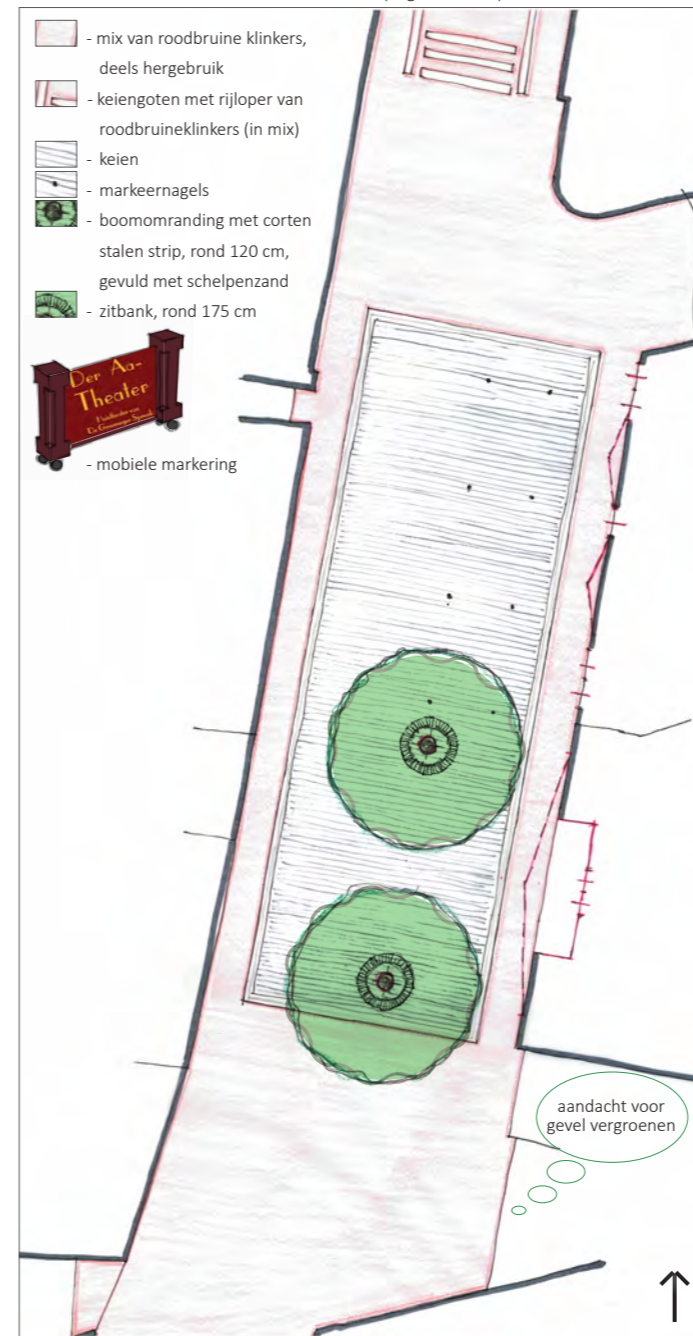
Akerkstraat 20 (augustus 2015)



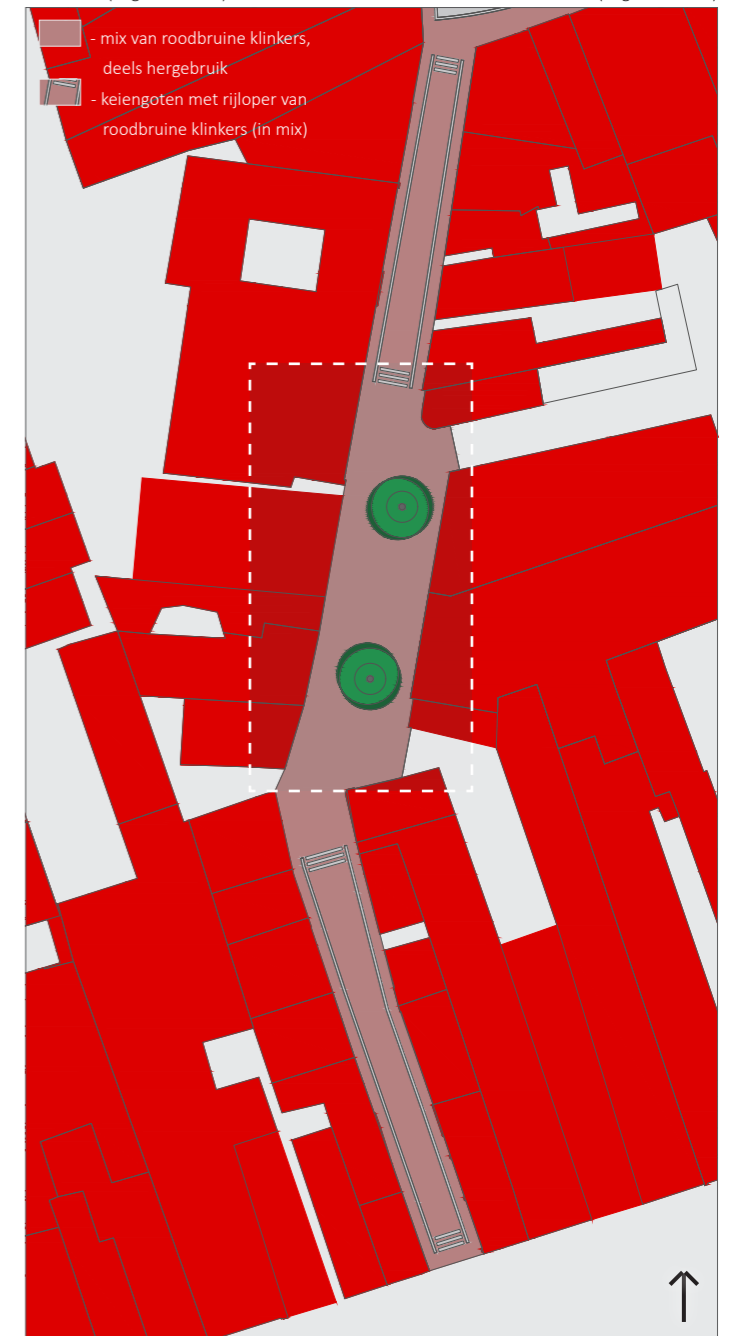
Akerkstraat 17 (augustus 2015)

Akerkstraat 15 (augustus 2015)

Akerkstraat 13 (augustus 2015)



schets herinrichting brede gedeelte - uitgewerkt voorstel - april 2020



Voorlopig Ontwerp Akerkstraat - november 2019

*- zie voor meer voorbeelden van toe te passen mobiele markering het aparte blad



Visualisatie brede gedeelte Akerkstraat, kijkende naar de Akerk toren



Visualisatie smalle gedeelte Grote Kromme Elleboog, kijkend naar de Turftorenstraat



Visualisatie plein Turftorenstraat hoek De Laan, gezien vanaf kruispunt



Visualisatie Turftorenstraat kijkend naar de Grote Kromme Elleboog (met riepe)