

Bewonersinloop herinrichting Raadhuisplein

Op 17 oktober hebben we 3 scenario's gepresenteerd. Daarin waren de wensen en ideeën verwerkt die we op 23 en 24 juni 2023 van u hebben ontvangen. Ook hebben we de online reacties hierin verwerkt. Er zijn ongeveer 22 vragenlijsten ingevuld tijdens de bijeenkomst. Online via de [webpagina](#) zijn ongeveer 35 reacties binnengekomen.

Hoe gaan we verder?

Met alle inbreng maken we een voorkeursontwerp. Dit ontwerp moet goed worden bekeken of alles uitvoerbaar is en goed aansluit op de omgeving. Er moet veel ondergronds worden aangepast want er liggen veel kabels en leidingen. Als we bomen willen plaatsen, dan moet onder de grond voldoende groeiruimte zijn voor wortels.

Verder moet er veel afgestemd worden met alle gebruikers van het plein zoals de warenmarkt, de winkeliers, horeca en omwonenden. Het voorkeursontwerp wordt vervolgens voorgelegd aan de raad van de gemeente Groningen.

Naar verwachting wordt het voorkeursontwerp in het najaar van 2024 gepresenteerd. Ook kunnen we u dan informeren over alles wat met de herinrichting van het plein samenhangt. Zoals de nieuwbouw, de uitslag van het onderzoek naar de bomen op het Haderaplein, het parkeerterrein, de aansluiting op omliggende straten enzovoort.

Bijlage:

Als bijlage vindt u een verslag van Laos landschapsarchitecten met de inbreng van inwoners en organisaties.

RAADHUISPLEIN

Bewonersinloop 17 oktober + vragenformulieren

Modelvoorkeuren



Model A Tuin van Haren

Het uitgangspunt voor dit model is het historische tuindorpkarakter van Haren.

Ook refereert het naar de verdwenen 'Villa de Bulten' die ooit op de locatie van het Raadhuisplein stond.

Een meer recente verwijzing is het verdwenen groenvak 't Bergje' dat hoorde bij Intermezzo voordat deze ca. 10 jaar geleden uitgebreid werd.

Accent op Historie



Villa(tuinen) als inspiratie



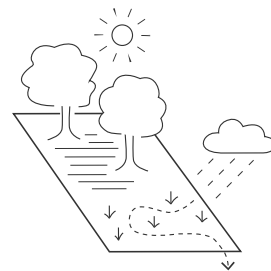
Historische verwijzingen Raadhuisplein

Model B Boskamer

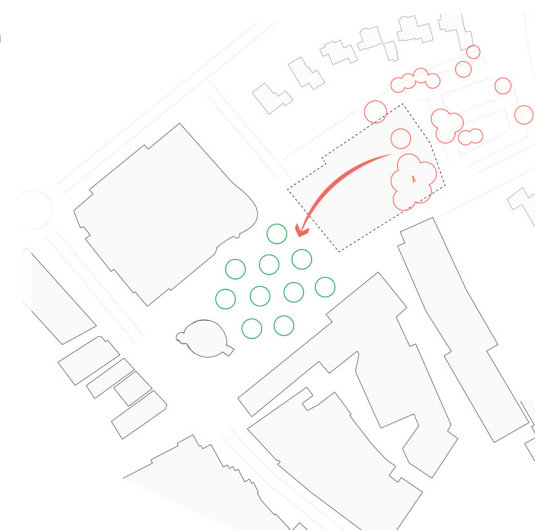
Het uitgangspunt voor dit model is het lommerrijke karakter van Haren dat bepaald wordt door de grote bomen in de lanen.

Ook speelt dit model in op een aantal actuele klimaatopgaven, zoals het tegengaan van hittestress en opvangen van (overtollig) regenwater.

Accent op Bomen



Klimaat als inspiratie



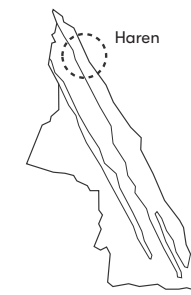
Compensatieopgave bomen

Model C Hondsrugplein

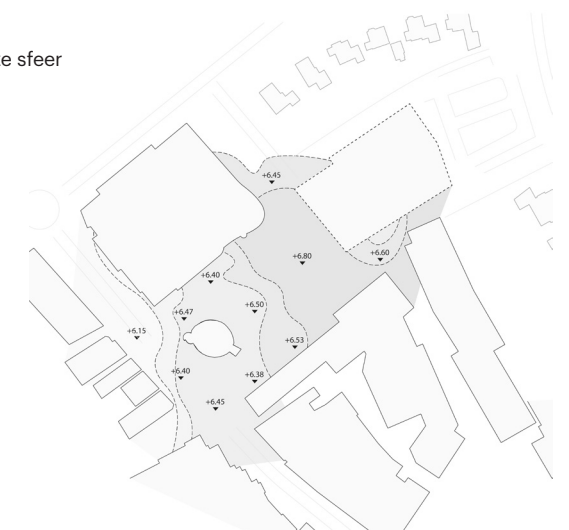
Dit model is gebaseerd op de ligging van Haren op de Hondsrug. Door het hoogteverschil in het plein expressief te maken met treden wordt het reliëf van geopark de Hondsrug zichtbaar en voelbaar.

Ook de beplanting en de overige inrichtingselementen worden in deze sfeer ontworpen.

Accent op Reliëf



De Hondsrug als inspiratie



Hoogtekaart Raadhuisplein

Bomen



Bomen in kleine groepen

Bomen los verspreid over het plein

Veel bomen in grid met hoge dichtheid

Verskillende bomen: loof, naald

Vele bomen in hoge dichtheid zorgen voor veel blad + vogelpoep

Speelse bomen

Inheemse soorten

Bomen om hitte tegen te gaan en schaduw te geven

Bomen met een hoge UTC (Urban Tree Cover)

Beplanting algemeen

Diverse grasplanten tussen trottoir

Bloemrijk voor insecten en vlinders (maai mij niet)

Geen Engels raaigras

Ontwerp het als een biotoop: samenwerkend met de natuur
(gedacht vanuit ecosystemen en de omgeving)

Gebruik van inheemse planten

Ruimte voor groen dak op de intermezzo?

Water



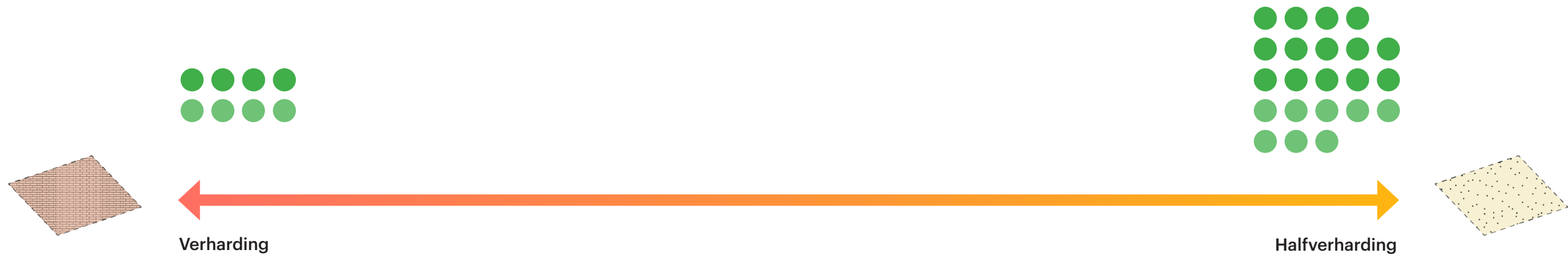
Water als interactief speelmiddel,
maar ook voor de biodiversiteit

Graag behoud ruimte voor andere
activiteiten

Wadi's toepassen voor de wateropvang?

Water met kleuren

Materialen



Niet teveel tegels

Paden met houtsnippers

Soundscape met verschillende planten/
materialen

Vorm



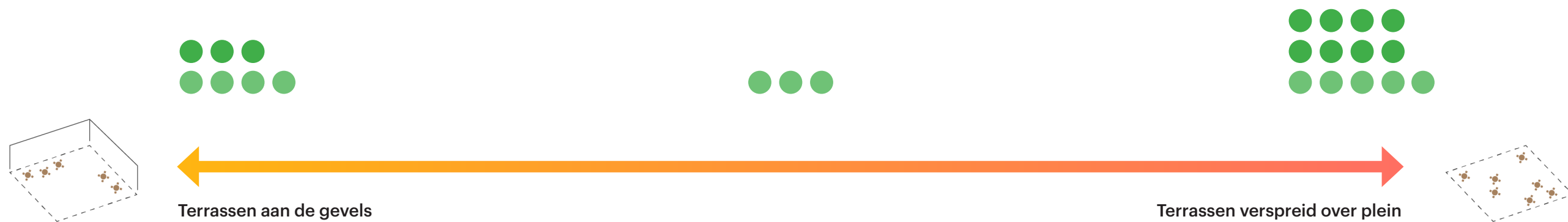
Mix van rond en recht

Organische vorm past niet bij het karakter van het plein

Hoogteverschillen om meer verdieping te creëren

Hoogteverschillen zijn onhandig voor ouderen

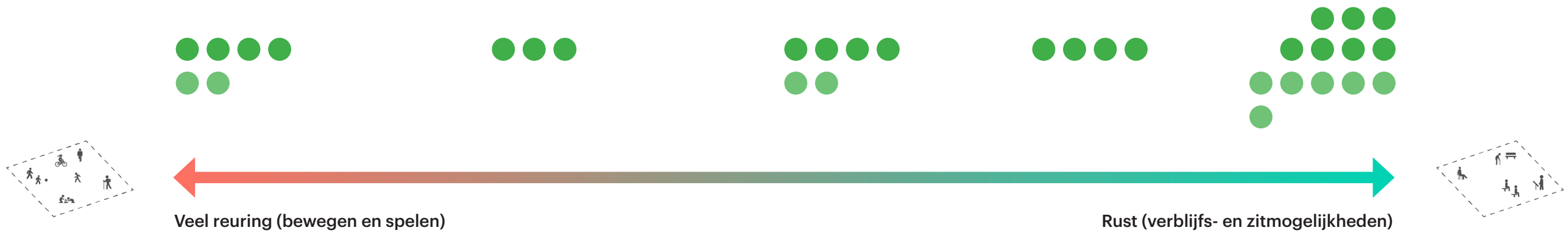
Terrassen



Functie horeca terras: combineren met bomen als parasol

Gezellige terrasjes

Levendigheid



Speelgelegenheid voor gezinnen met kinderen

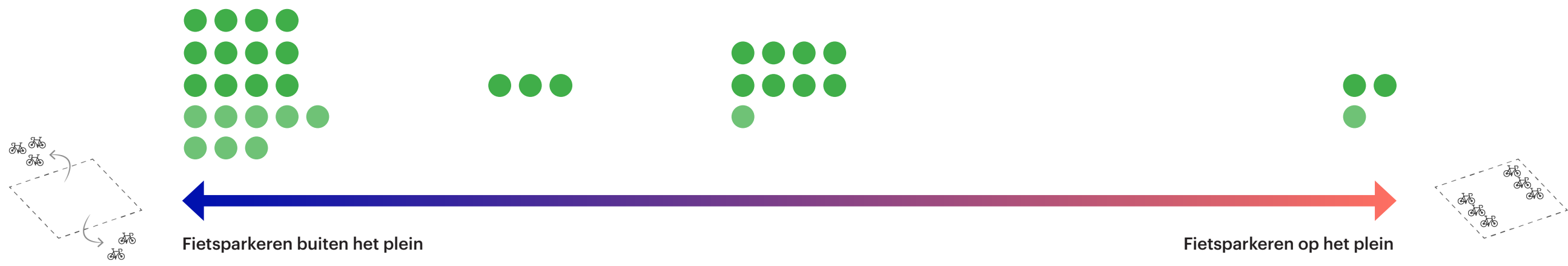
Schaduwplekken in de zomer voor alle leeftijden, om uit te rusten en elkaar te ontmoeten

Bankjes in de schaduw

Ruimte voor kinderen en (water) spelen (nog meer speelapparaten plaatsen) in een bosrijke en schaduwrijke omgeving!

Meer zitplekken rondom de groene vakken (model 2 en 3)

Fietsen



Fietsen tegen de panden (waar mogelijk)

Denk om de fiets- en loopveiligheid

Overig



Waterplein



Kunst



Watertappunt



Speelobjecten



Sport



Podium

Watertappunt belangrijk voor
warmere dagen

Kunst niet alleen in Harens hart, maar verspreiden om zo
de wijken niet ondergeschikt te maken aan het Harens hart:
zorgen dat zo de verbinding met de wijken meer wordt
gerealiseerd

Dansplein

Speelgelegenheid voor gezinnen met
kinderen

Podium voor muziek en bandjes/
podium brengt gezelligheid

Overig vragenformulieren



Waterplein



Kunst



Watertappunt



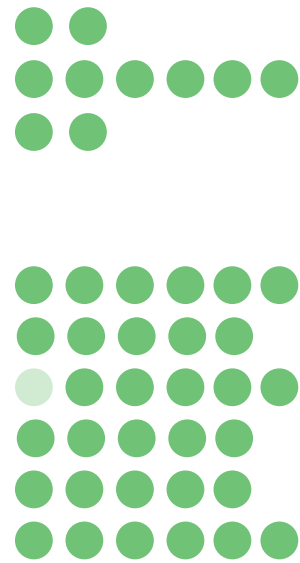
Speelobjecten



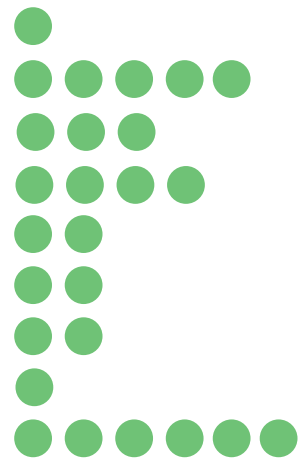
Sport



Podium



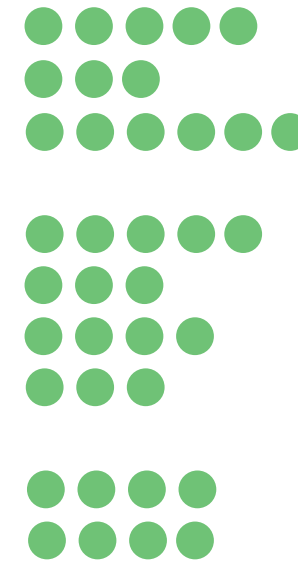
43



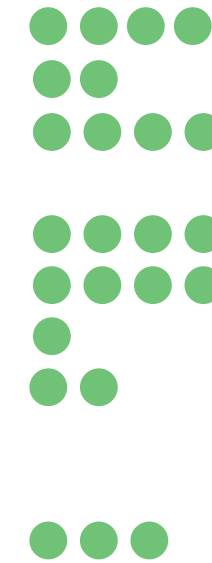
26



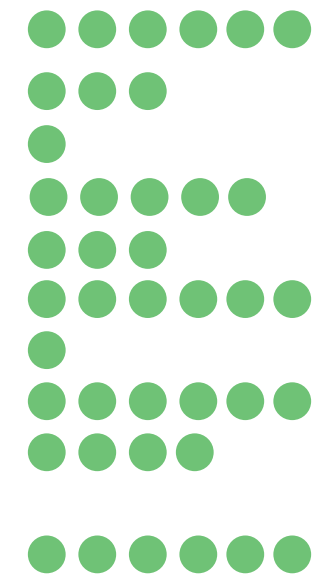
40



37



24



47