



ONTWERPVISIE

Tijdens het ontwerpen houden we naast de wensen van leraren en leerlingen rekening met allerlei andere aspecten. Denk hierbij aan veiligheid van de openbare ruimte en toestellen door onder andere verlichting en een ingang/ opstelplaats voor brandweer en ambulance. Maar we willen ook dat het ontwerp toekomstbestendig is, hier bedoelen we mee dat we rekening houden met bijvoorbeeld klimaatverandering en een lange levensduur van de toestellen. Ieder kind speelt anders, dus we zorgen ervoor dat het plein voor iedereen wat te bieden heeft. Tot slot ontwerpen we een gebruiksvriendelijk plein met logische looproutes en zichtlijnen.

Onze visie en de vormgeving hiervan wordt hieronder extra toegelicht:

RUIMTE VOOR IEDEREEN

BOERplay gaat uit van vier speltypen voor kinderen, namelijk de rauwer, douwer, bouwer en schouwer. Dit is ook verwerkt in dit ontwerp; zo kan elk kind heerlijk spelen.



IK BEN EEN RAUWER
Ik vind het heerlijk om hier te kunnen laten zien wat ik allemaal kan!



IK BEN EEN DOUWER
Samenspeel is echt mijn ding. Het maakt niet uit met wat, ik maak overal mijn eigen verhaal!



IK BEN EEN BOUWER
In dit gedeelte van deze speelplek kan ik lekker spelen met wat er beschikbaar is, zoals takken en natuur.



IK BEN EEN SCHOUWER
Ik vind het leuk om samen te spelen maar vind het ook heerlijk om van een afstandje toe te kijken.

TOEKOMSTBESTENDIG



Wij ontwerpen en produceren toestellen met een lange levensduur. Hierbij maken we gebruik van gerecyclede materialen. Tevens gebruiken we in dit ontwerp te tegels die vrij komen om zitgelegenheden van te maken.



Tegels maken plaats voor groen om hittestress tegen te gaan. Natuurlijke ondergronden, plantvakken en wadi's dragen bij aan opvangen van regenwater. Bomen zorgen voor schaduwrijke zones. Zo houden we onze buitenruimte leefbaar.



Door verschillende typen inheemse beplanting toe te voegen kunnen we de biodiversiteit op het schoolplein vergroten.

VERLICHTING



A = LANTAARNPAAI

Moderne lantaarnpalen die zorgen voor goede verlichting en bijdragen aan de sociale veiligheid.

B = BOOSHPOT

Naast de functionele aspecten, verlichting en sociale veiligheid, dragen de spots ook bij aan de eigentijdse uitstraling van het plein.

ZICHTLIJNEN



Tijdens het ontwerpen hebben we zitgelegenheden op strategische plekken geplaatst. Leraren hebben een goed overzicht over het plein en de trap wordt benut door toeschouwers van het sportveld.

LOOPLIJNEN

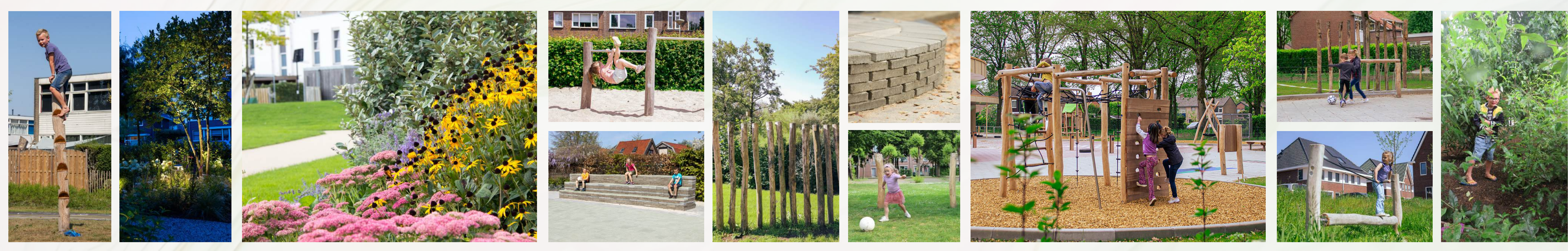


De routing op een schoolplein is belangrijk. In dit ontwerp houden we rekening met de ingangen van het plein en gebouw. We plaatsen geen obstakels op de verbindingsroutes en zorgen dat er een logische aansluiting is op de routing buiten de projectgrenzen.

BOVENBOUWPLEIN

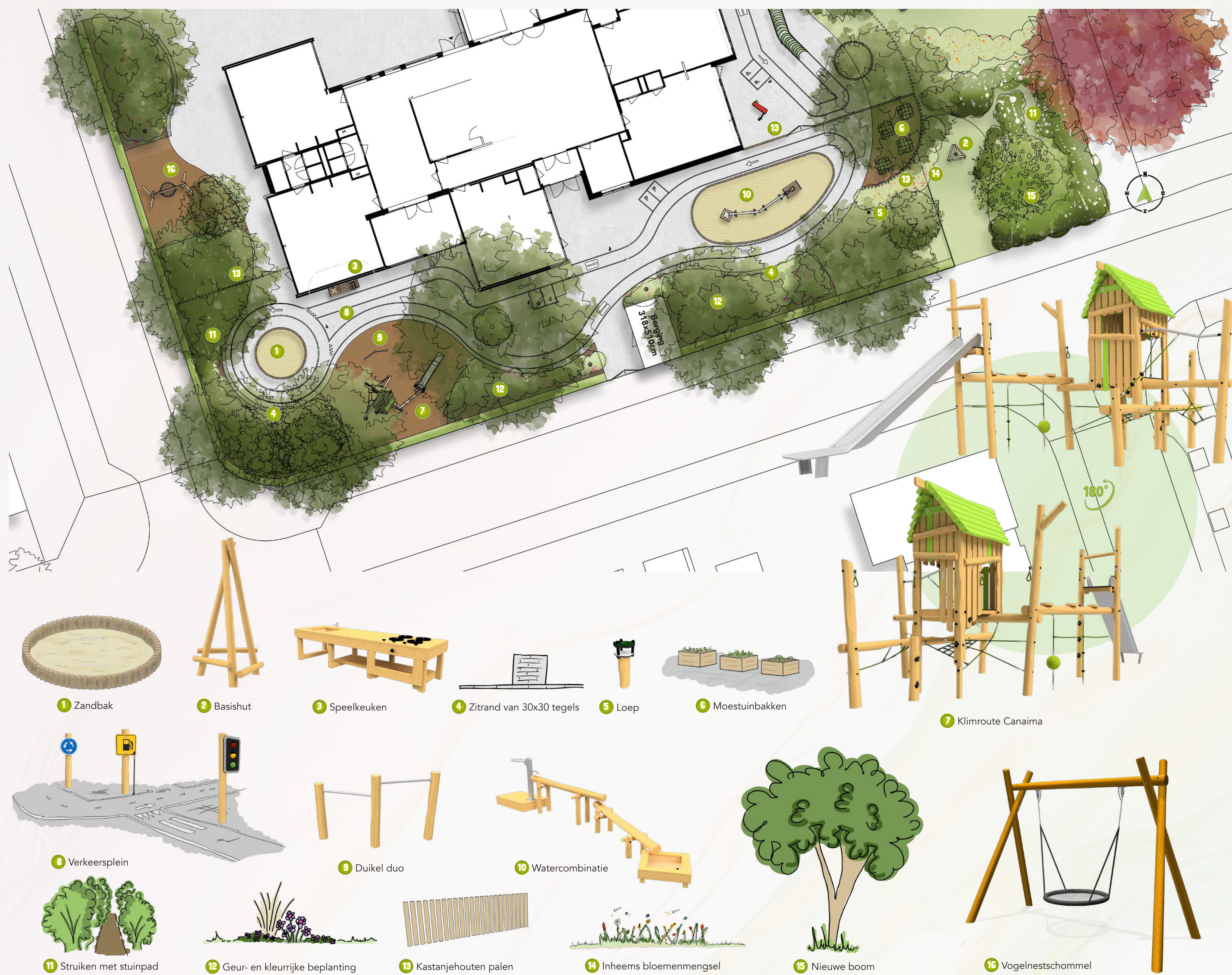


SPEELWAARDEN

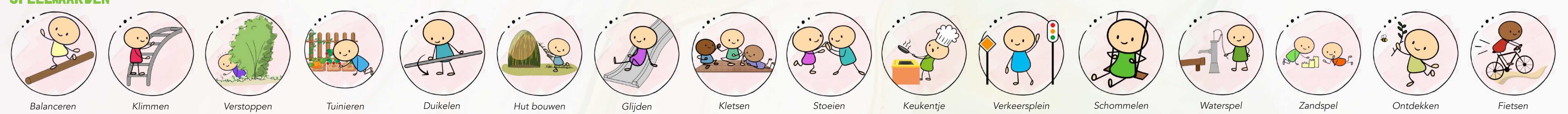




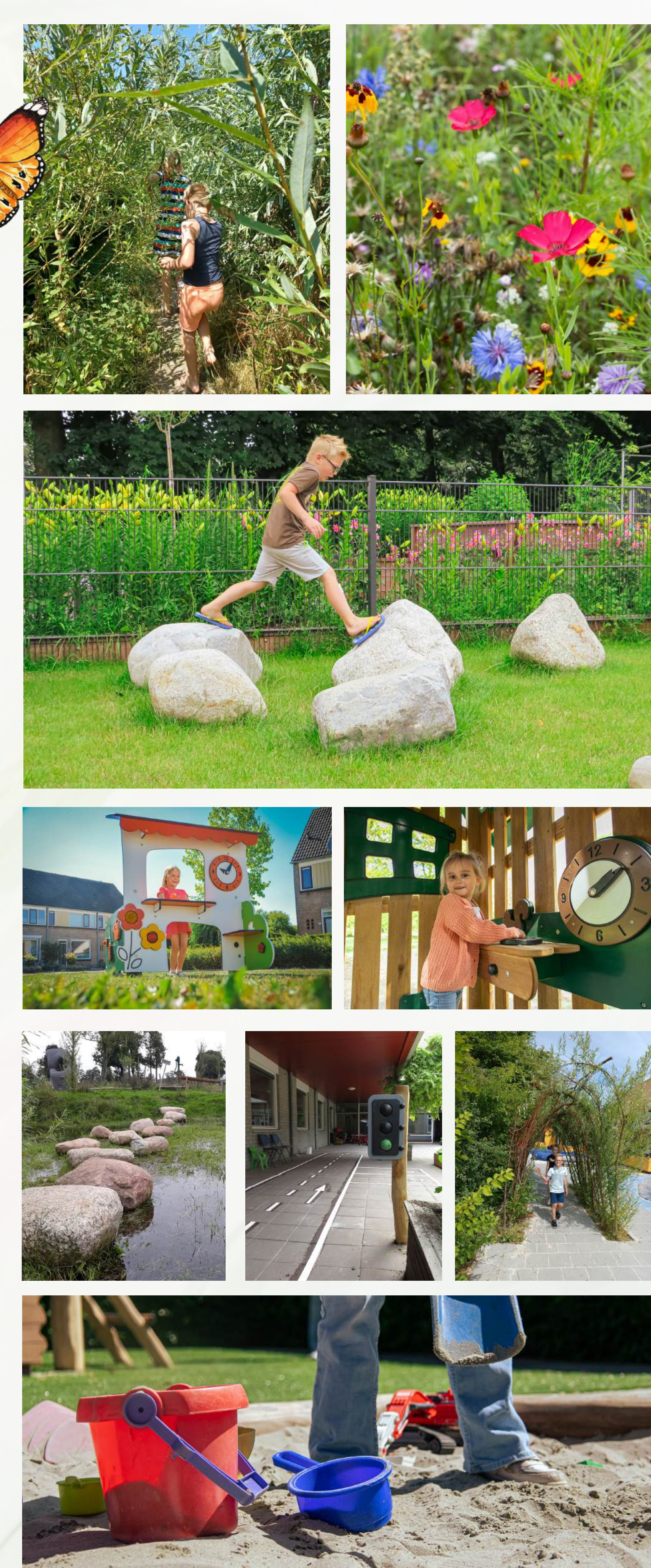
ONDERBOUWPLEIN



SPEELWAARDEN



KINDERDAGVERBLIJF



SPEELWAARDEN

