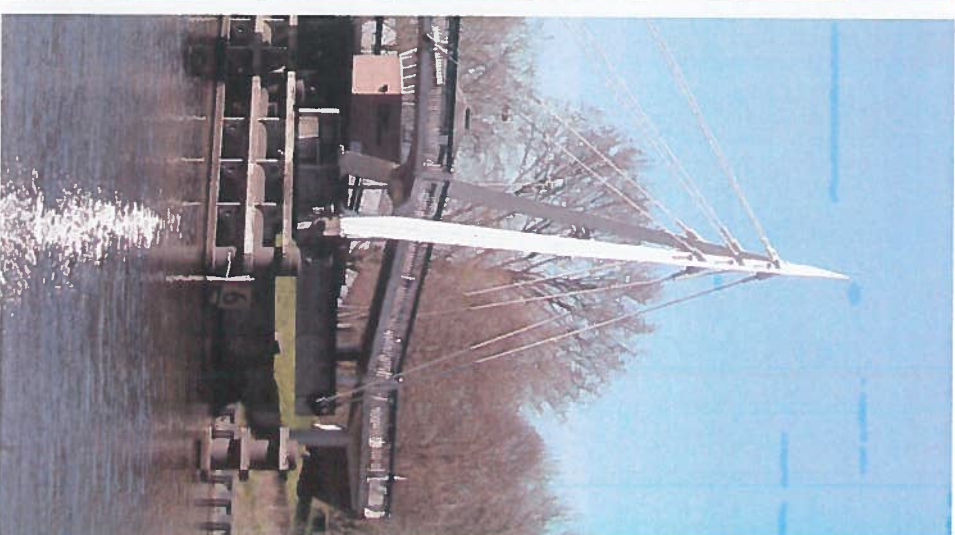
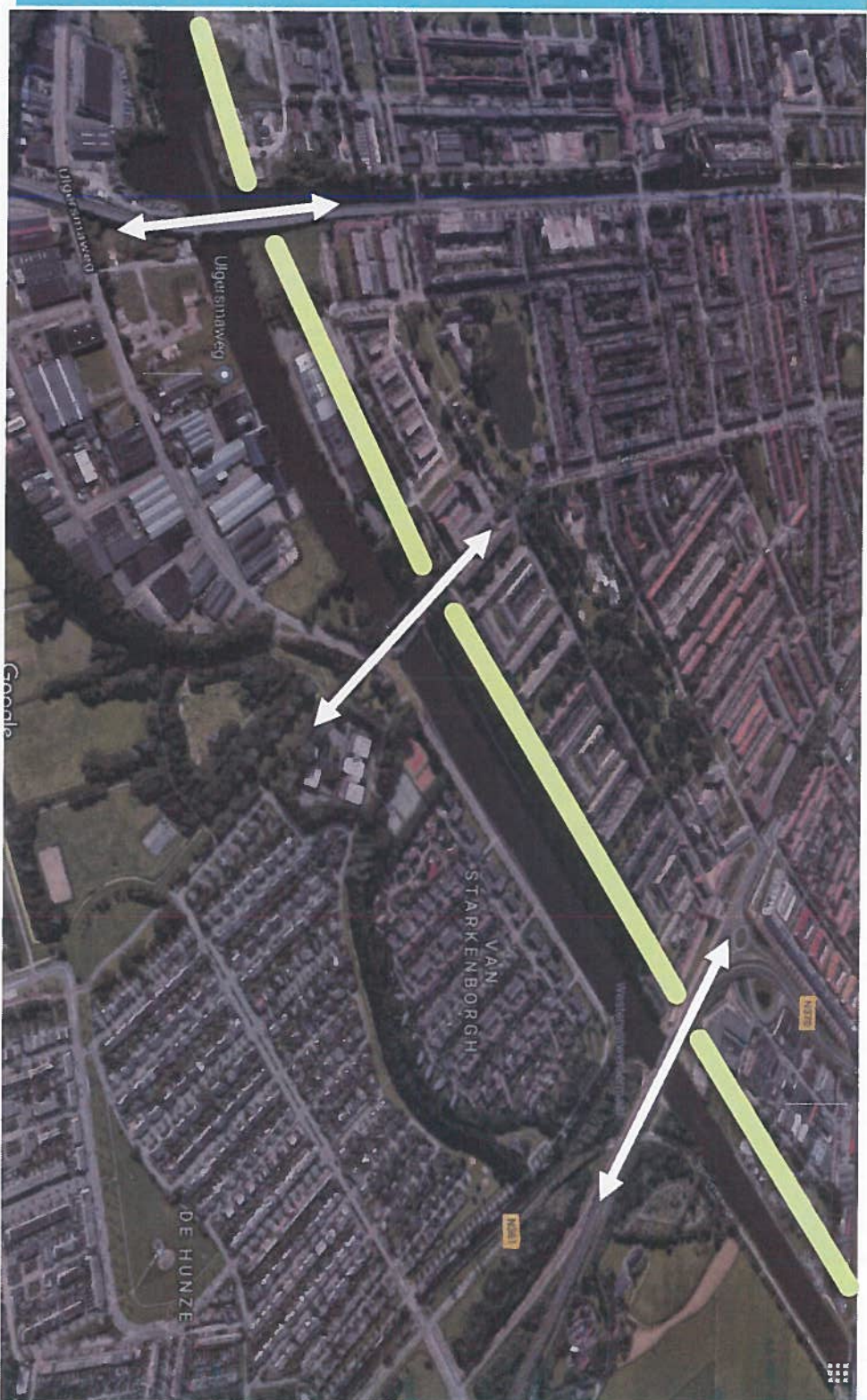


Vervanging Gerrit Kroolbrug

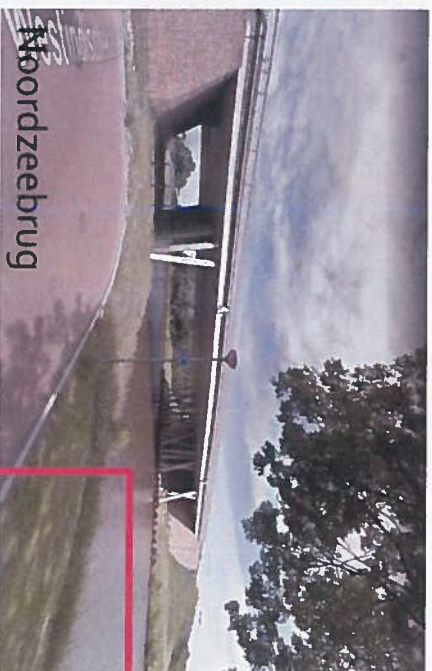
Ruimtelijke verkenning



ligging



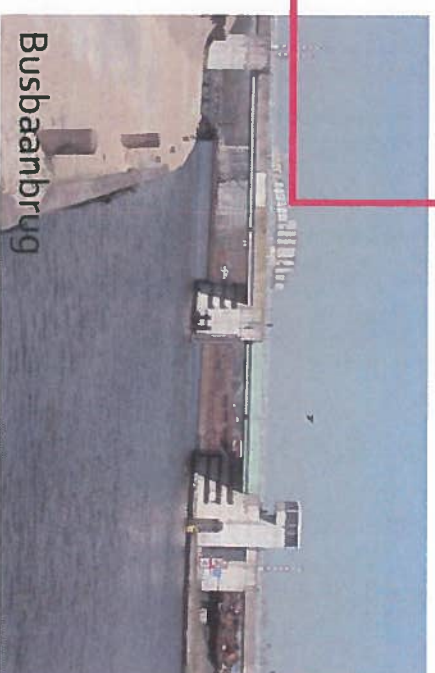
context



Noordzeebrug

G-K brug

?



Busbaanbrug

context stadsas



context stadsrand



betekenis

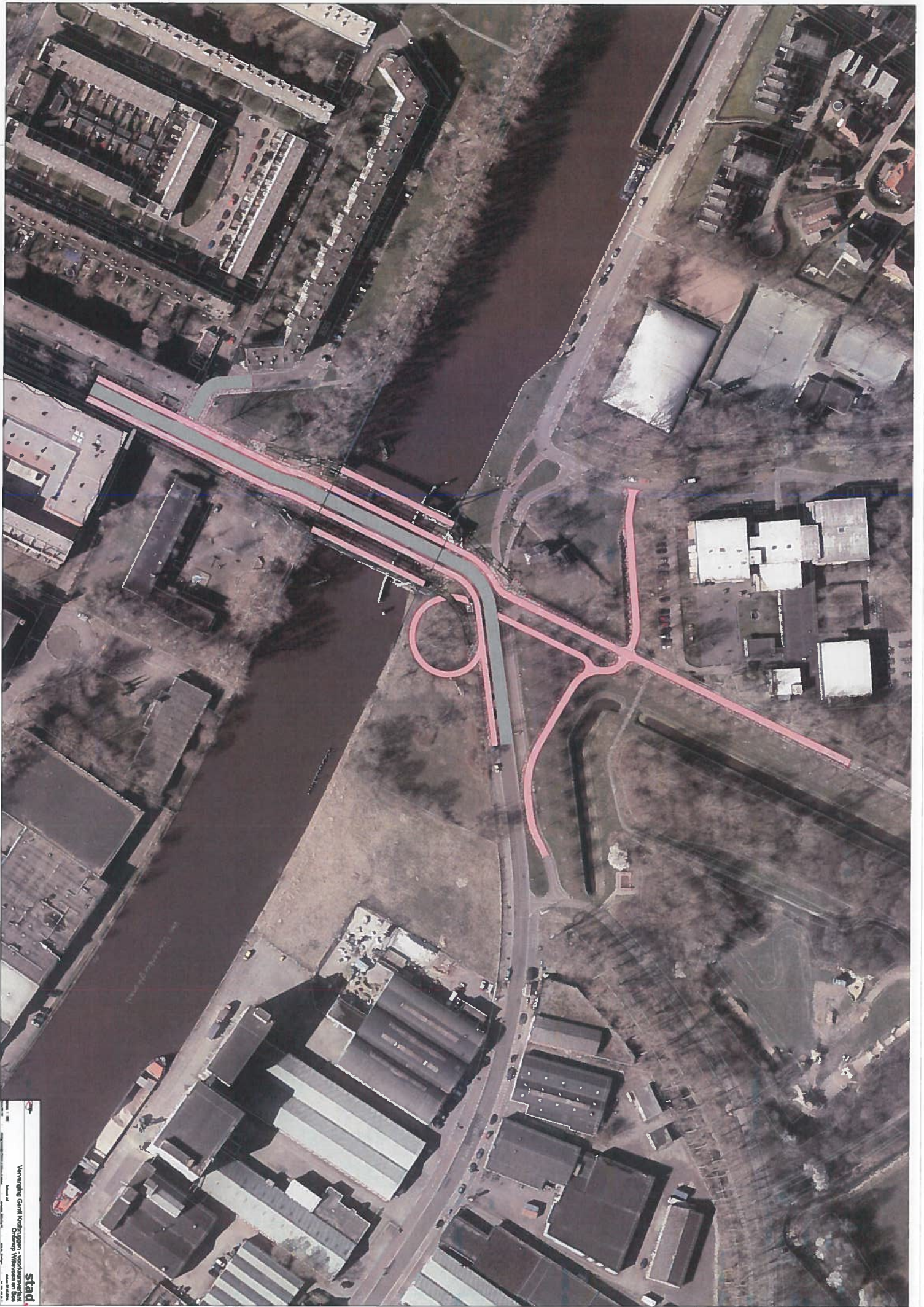


beleid en visie

- bomenstructuurvisie
- stedelijke ecologische structuur
- fietsstrategie
- visie Hunzezone
- watervisie



BVA

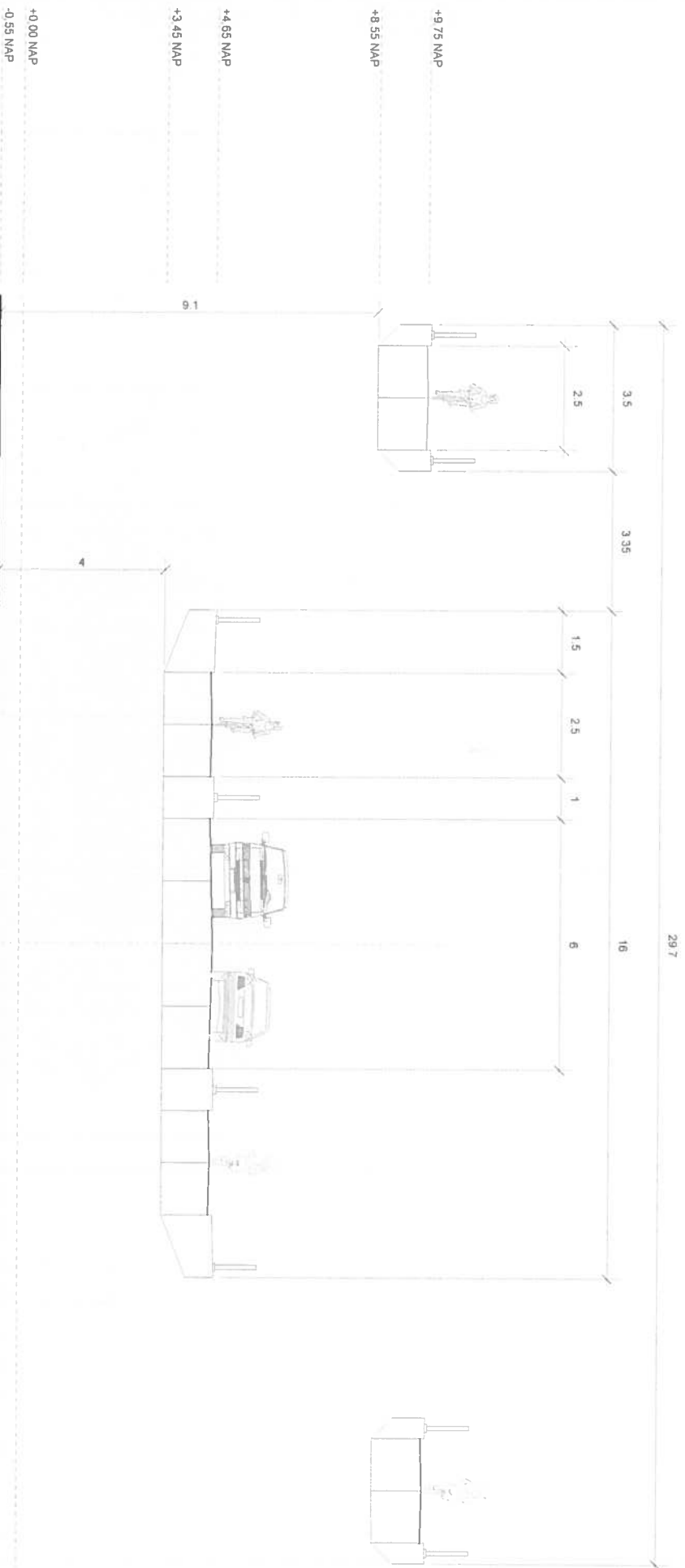


SO analyse en optimalisaties



BVA

(ruimtelijke en functionele uitgangspunten)

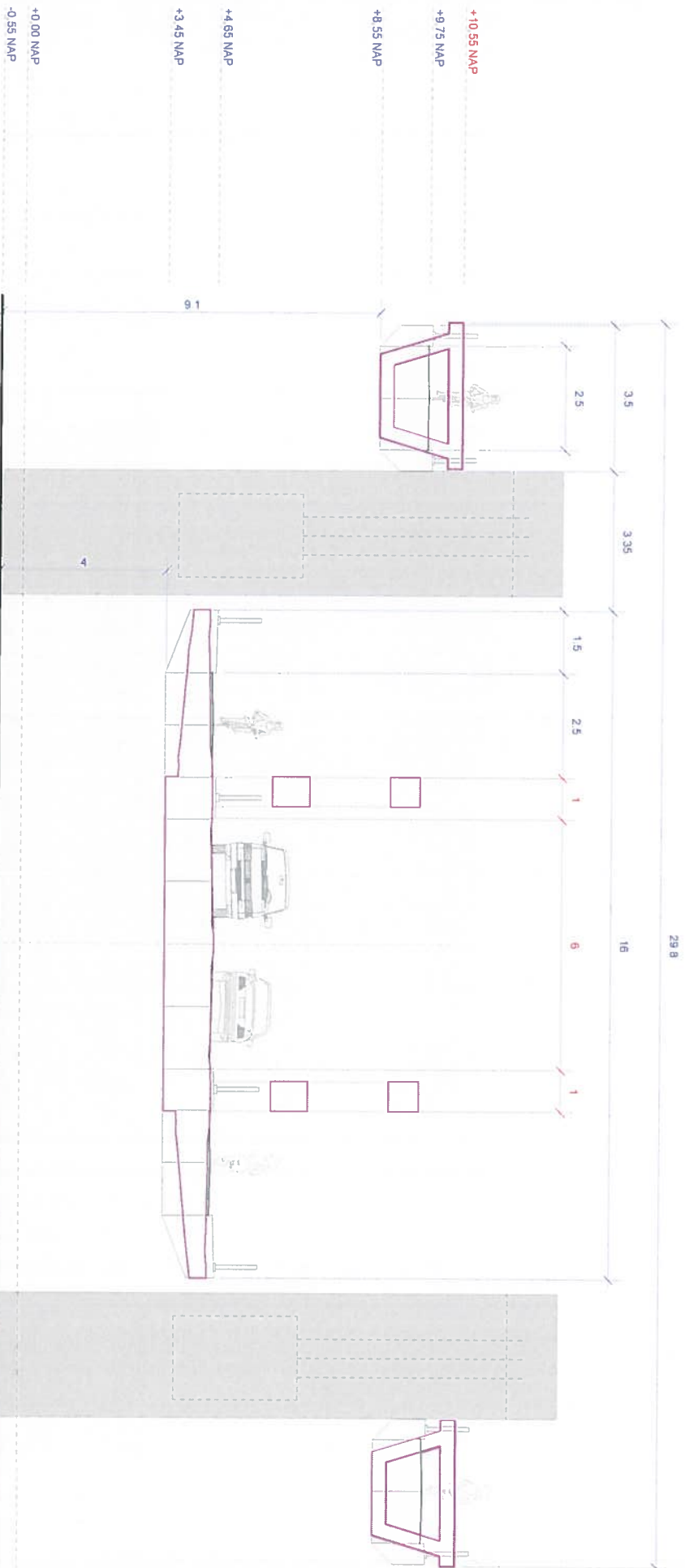


SO

(technische optimalisatie van BVA)

functionele en ruimtelijke gevolgen:

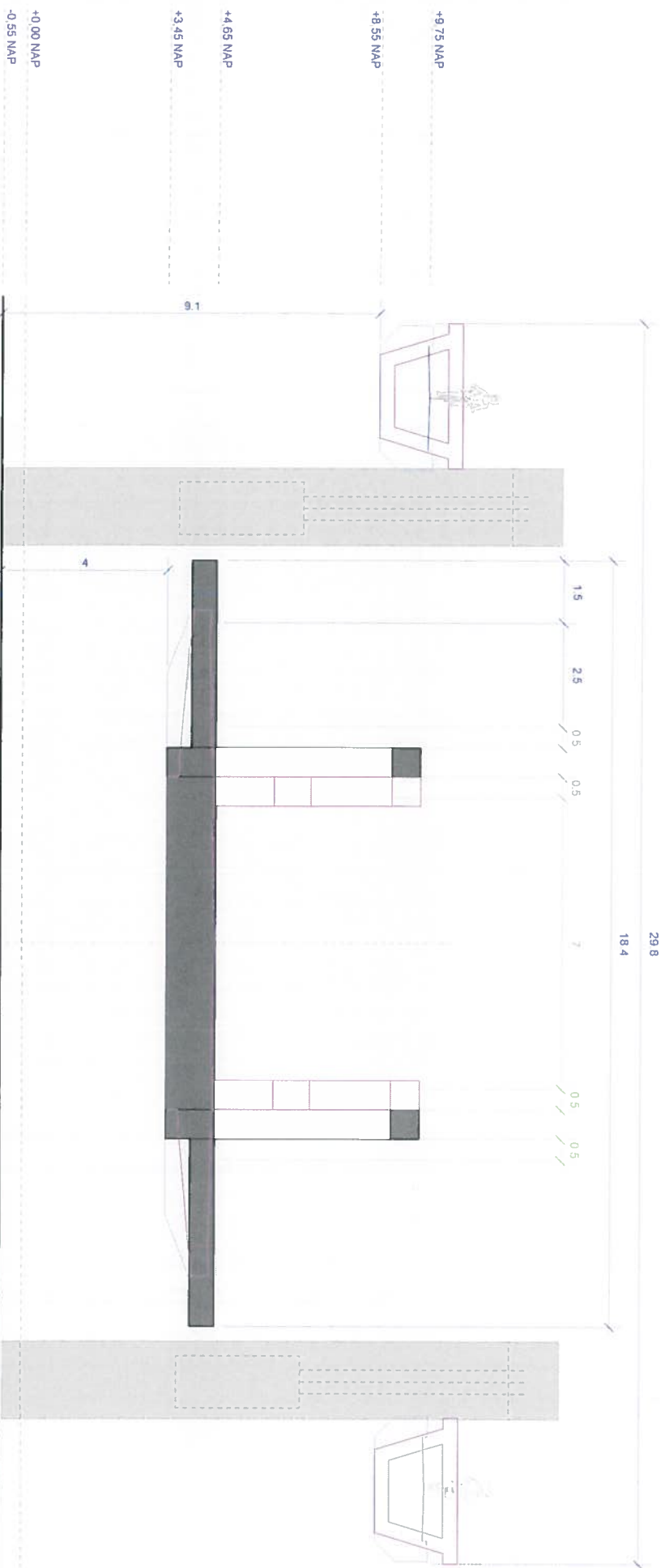
- geen flexibiliteit wegingdeling
- geen schampranden langs constructie
- extra hoogte loopbruggen
- onrustig beeld



SO = BVA

beweegbare brug functioneel gelijk aan BVA

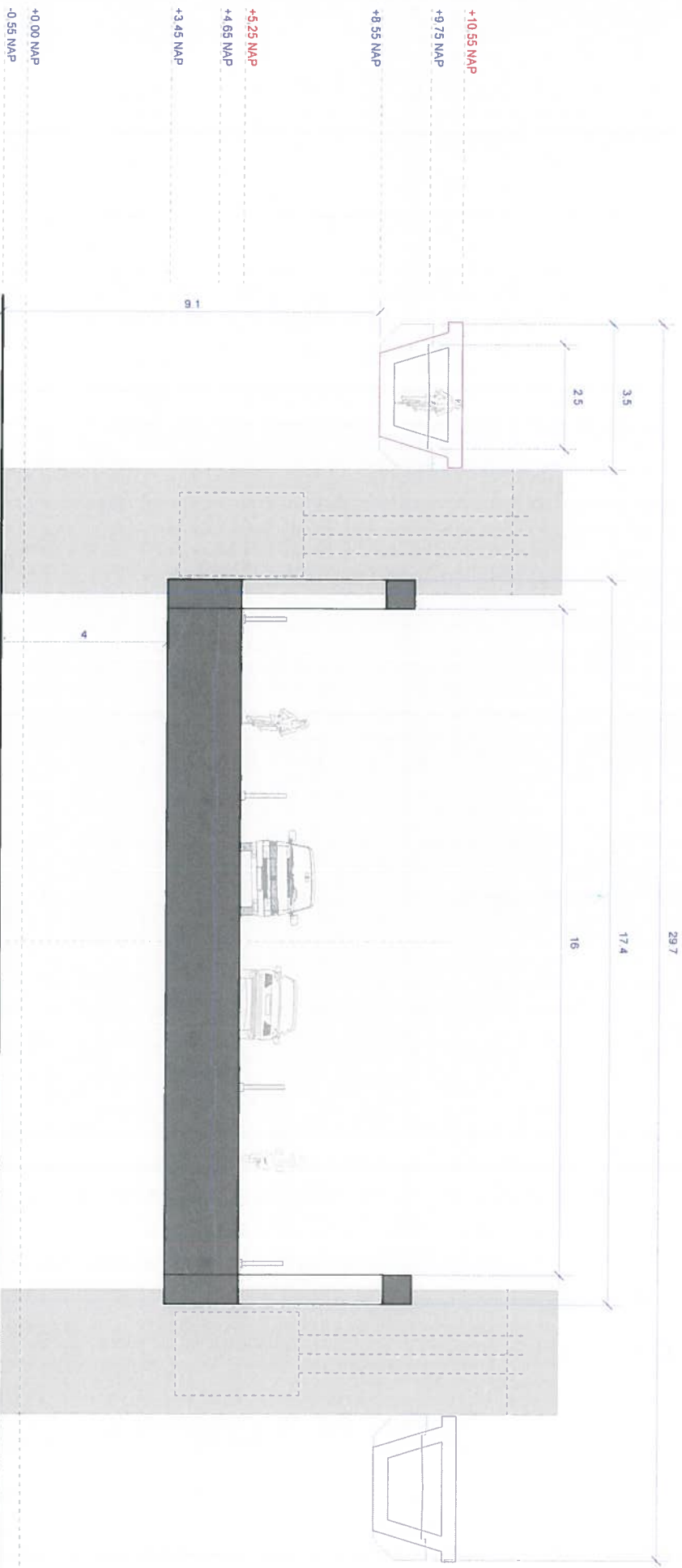
- rijbaan 7m breed (flexibel indeelbaar)
- 0,5m schampranden langs constructie (verkeersveiligheid)
- loopbruggen dienen geoptimaliseerd worden (hoogte)
- constructie dient geoptimaliseerd worden (totale breedte)



OPT. 1

beweegbare brug - vakwerk aan de randen (tussen de hefforens)

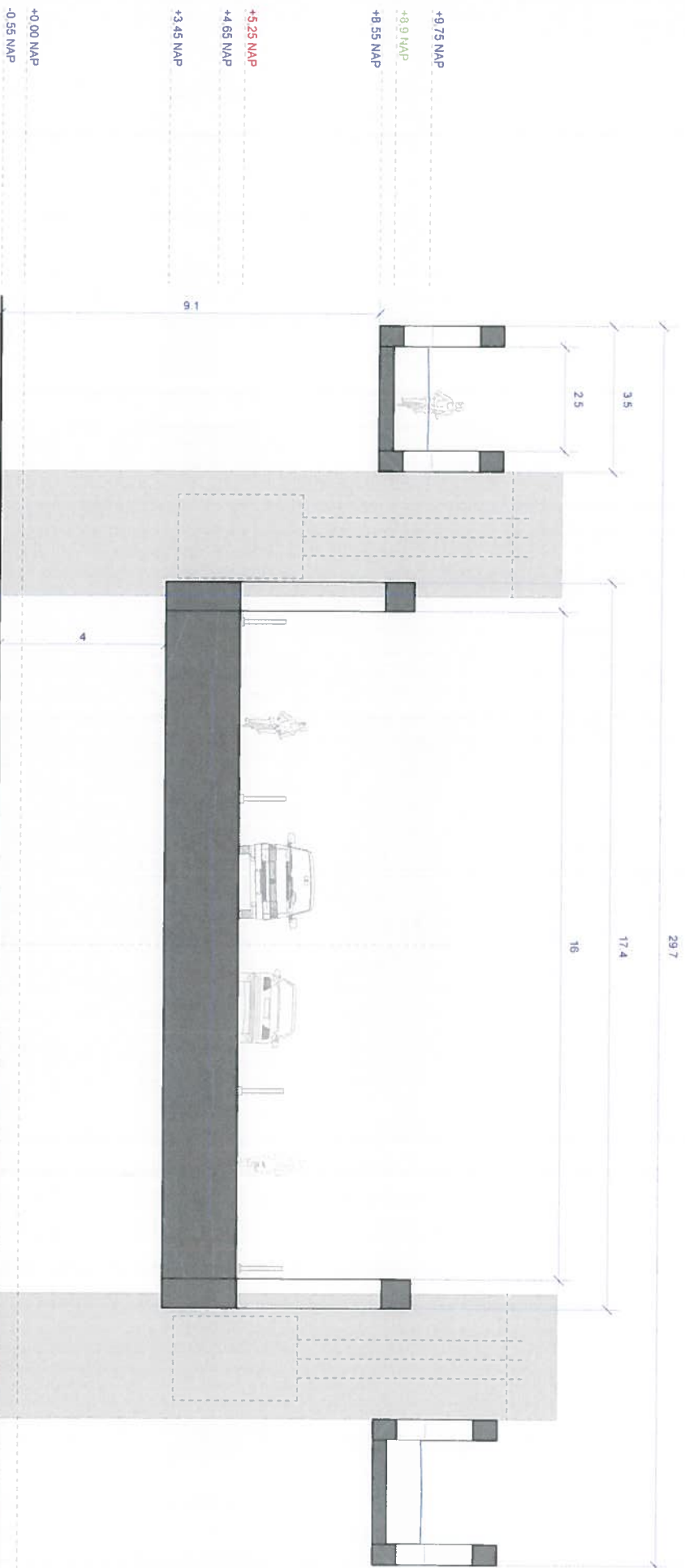
- flexibiliteit wegindeling
- verkeersveilig
- totale breedte gelijk aan BVA
- beweegbare brug hoger dan BVA
- gunstig aan noordzijde (ondieper wokkel)
- beperkte gevolgen aan de zuidzijde (trap bepalend voor de inpassing)



OPT. 2

loopbruggen - vakwerkconstructie / dragende leuningen

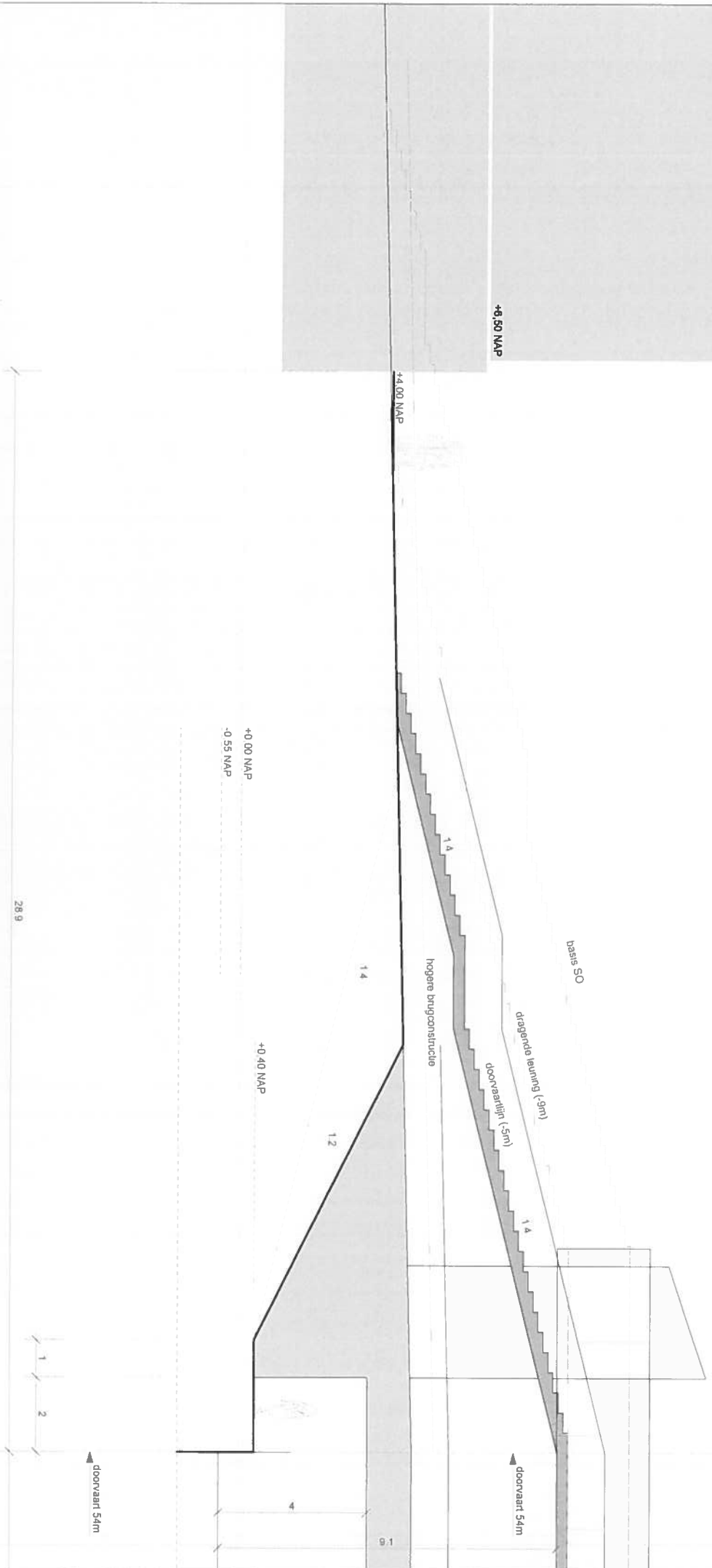
- loopbruggen verlagd (gunstig voor inpassing en functionaliteit)
- rustiger, consistent beeld (vakwerk)



OPT. 2a

loopbruggen - vakwerkconstructie / dragende leuningen
- trap op doorvaartlijn 54m

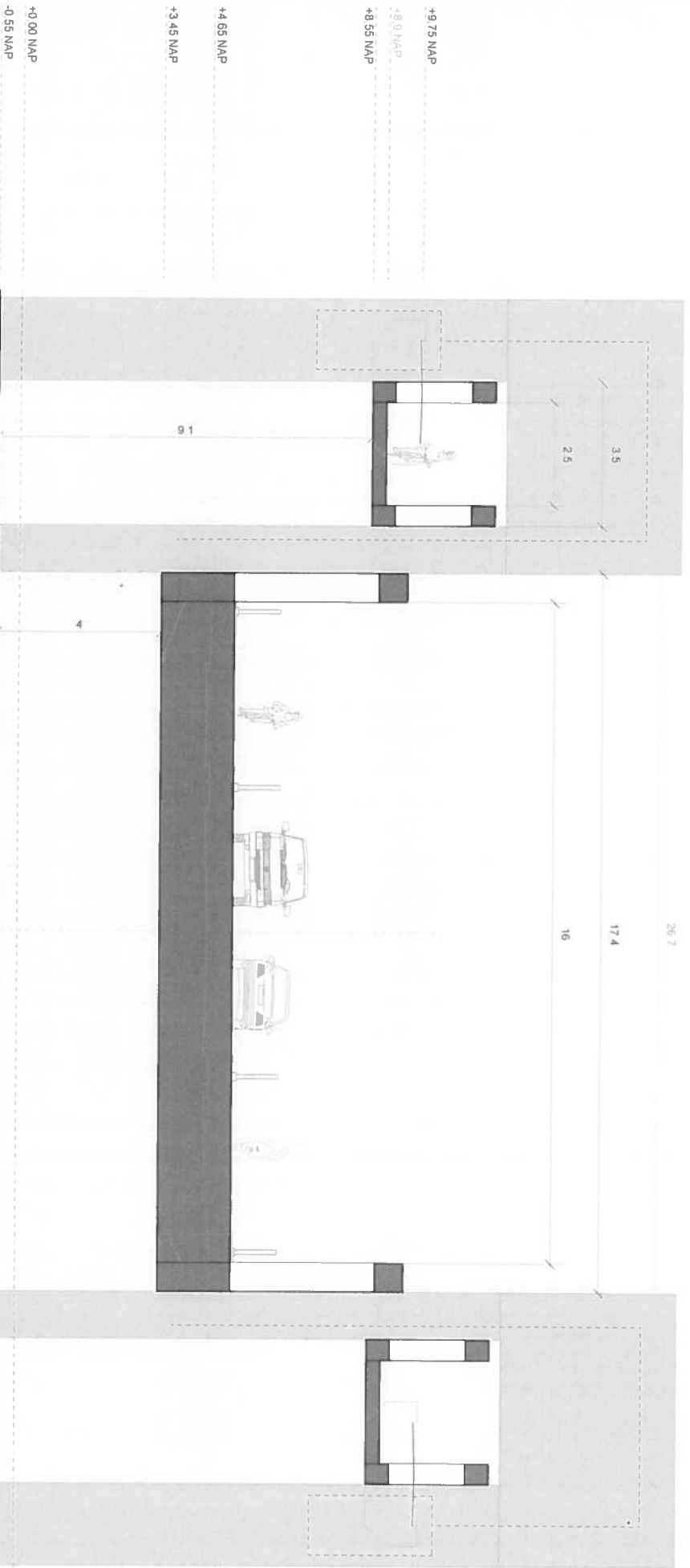
- aanzienlijk korter trap (gunstig voor de inpassing)



OPT. 3

contragewicht aan buitenzijde

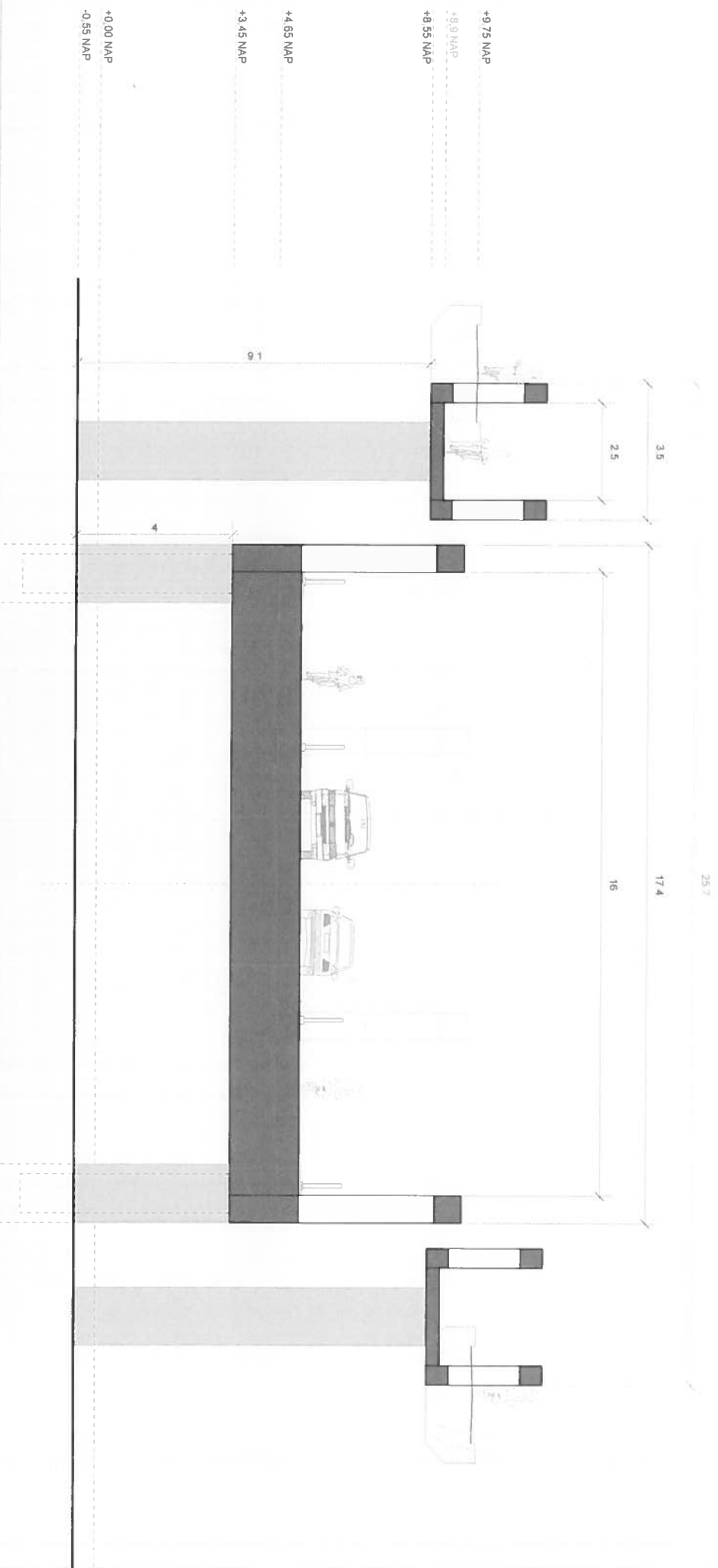
- 3m smaller dan BVA (gunstig voor de inpassing)



ALT.

tafelbrug i.p.v. hefbrug

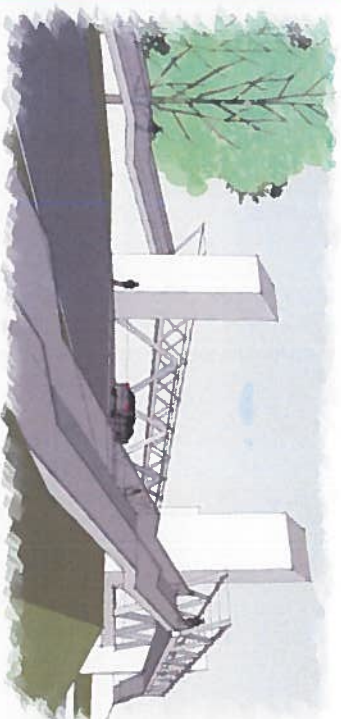
- compacter en rustiger beeld
- 4-5m smaller dan BVA



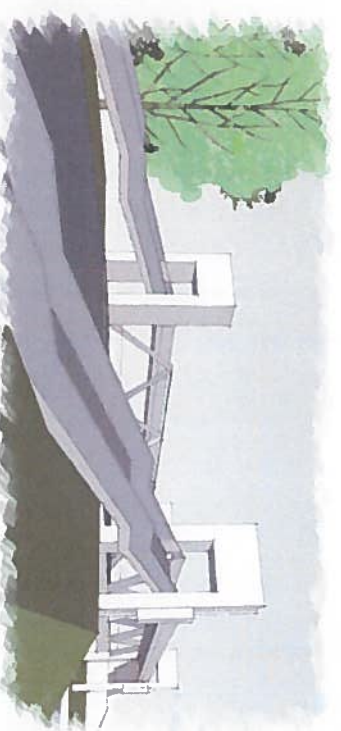
ruimtelijk

- Ruimtelijke en functionele logica (self-explanatory road)
- Stroomlijnen van bewegingen
- Landmark kwaliteit (zichtlocatie vanaf vaarweg en stadsaas)
- Eenvoudig en consistent beeld (meerdere kunstwerken naast elkaar)

beeld



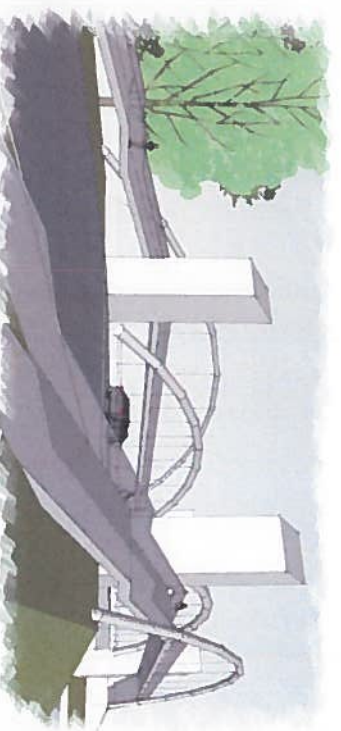
vakwerkbrug



dragende leuning / portaal

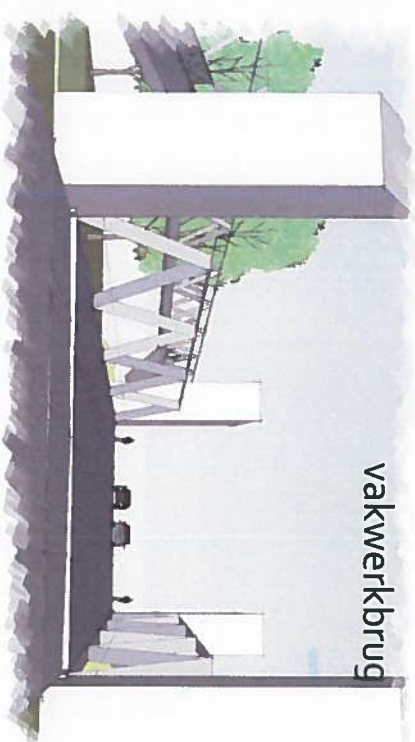


hangbrug / boog



boogbruggen

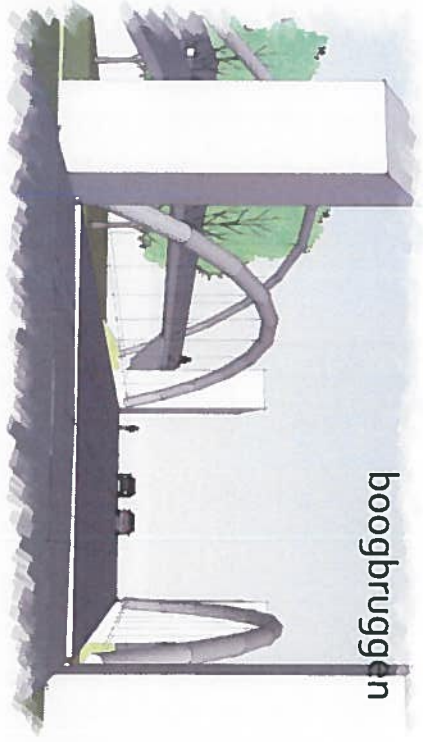
beeld



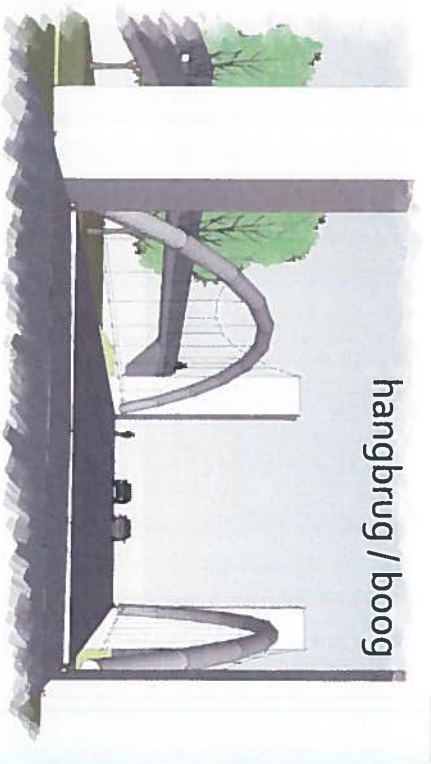
vakwerkbrug



dragende leuning / portaal



hoogbruggen

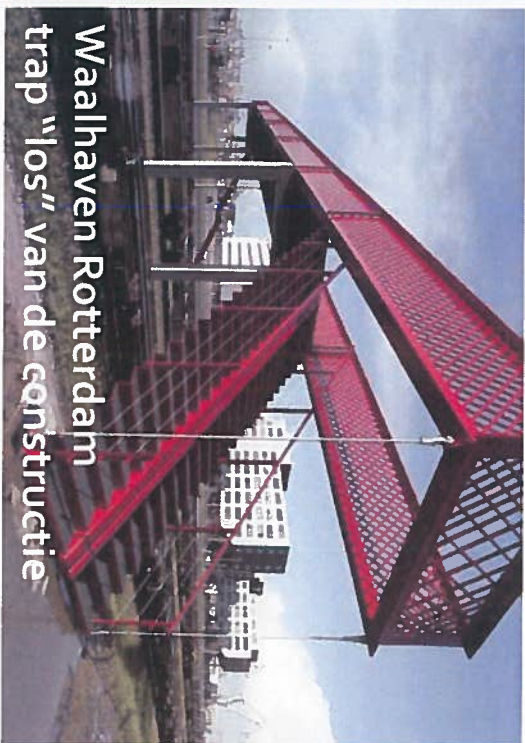


hangbrug / boog

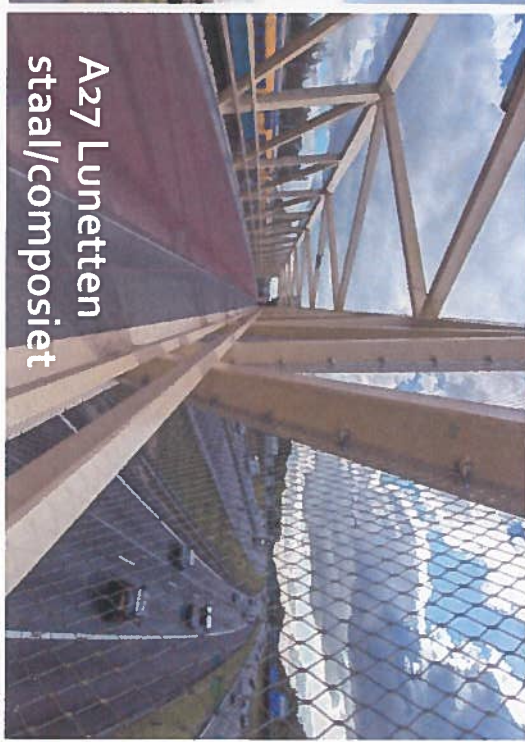
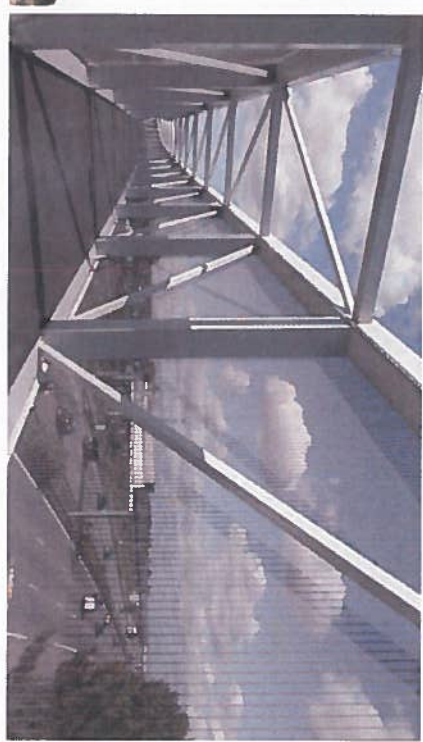
referentie hefbrug



referentie loopbrug

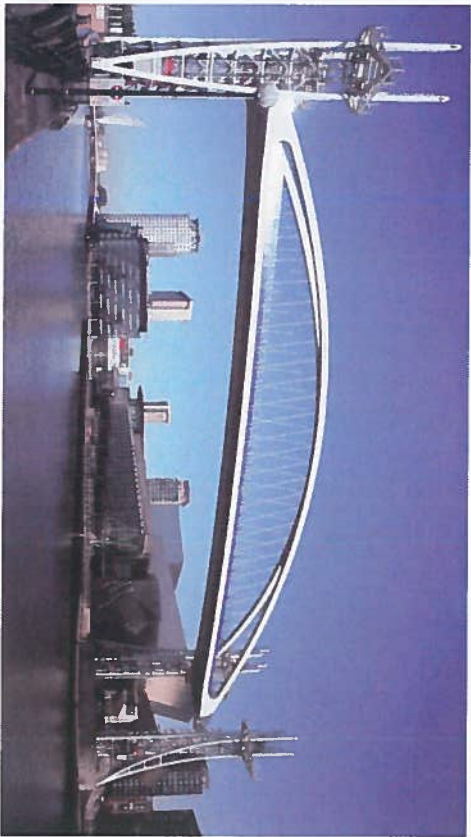
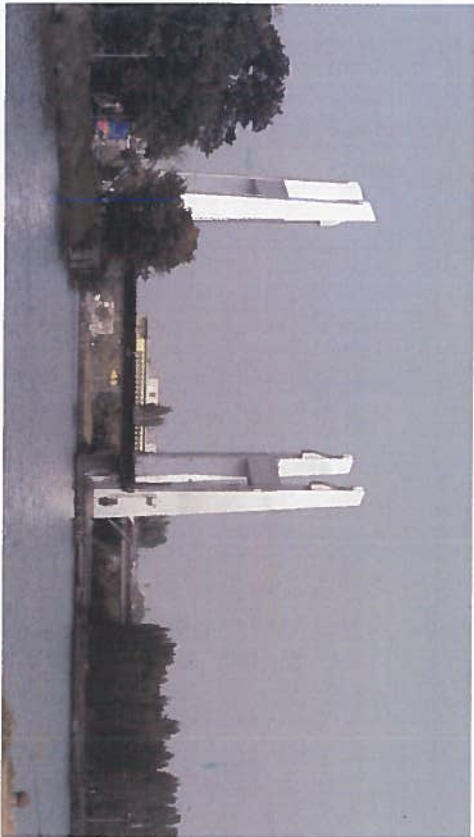


Waalhaven Rotterdam
trap "los" van de constructie



A27 Lunetten
staal/composiet

referentie
landmark

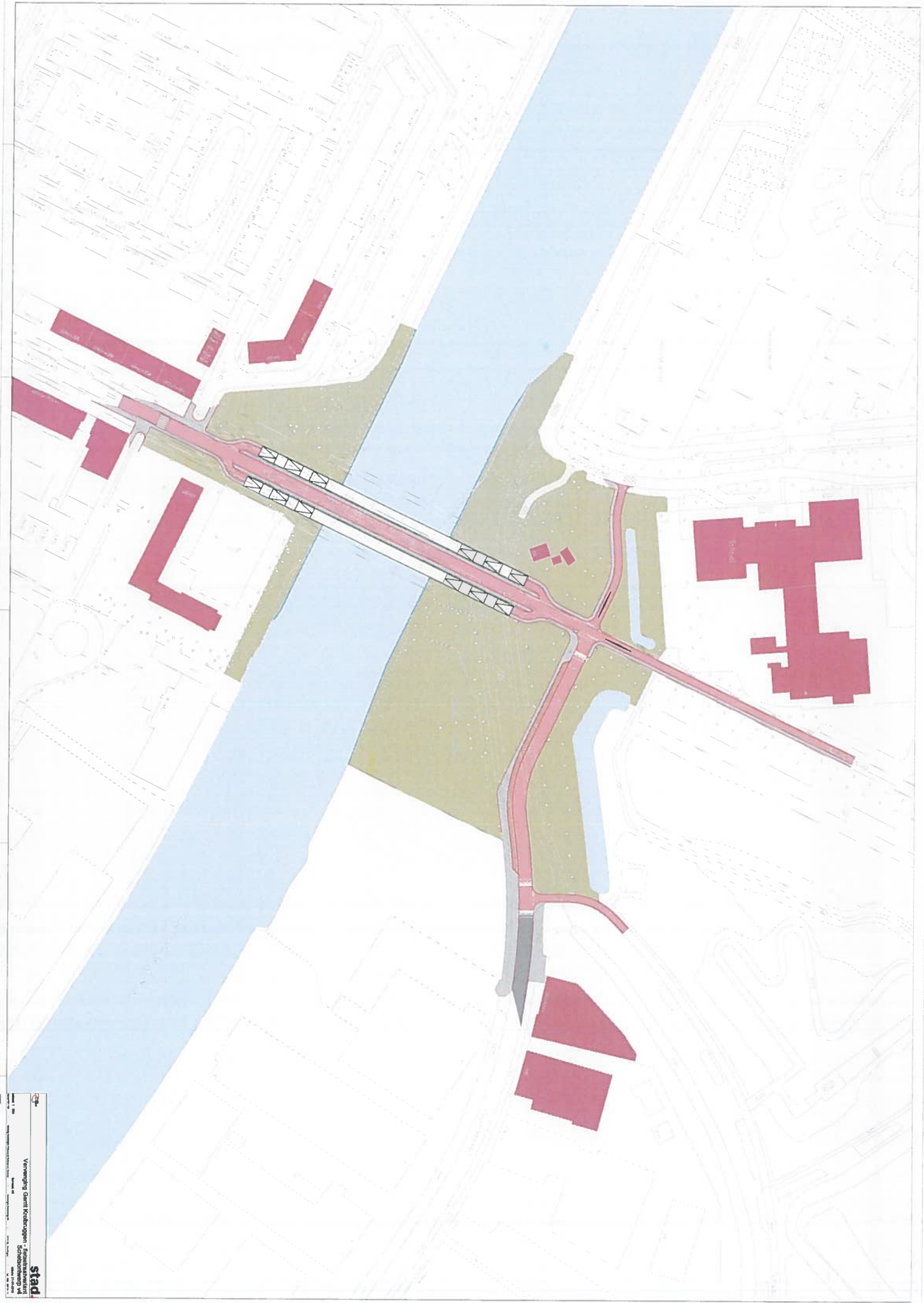


Inpassing 2 varianten

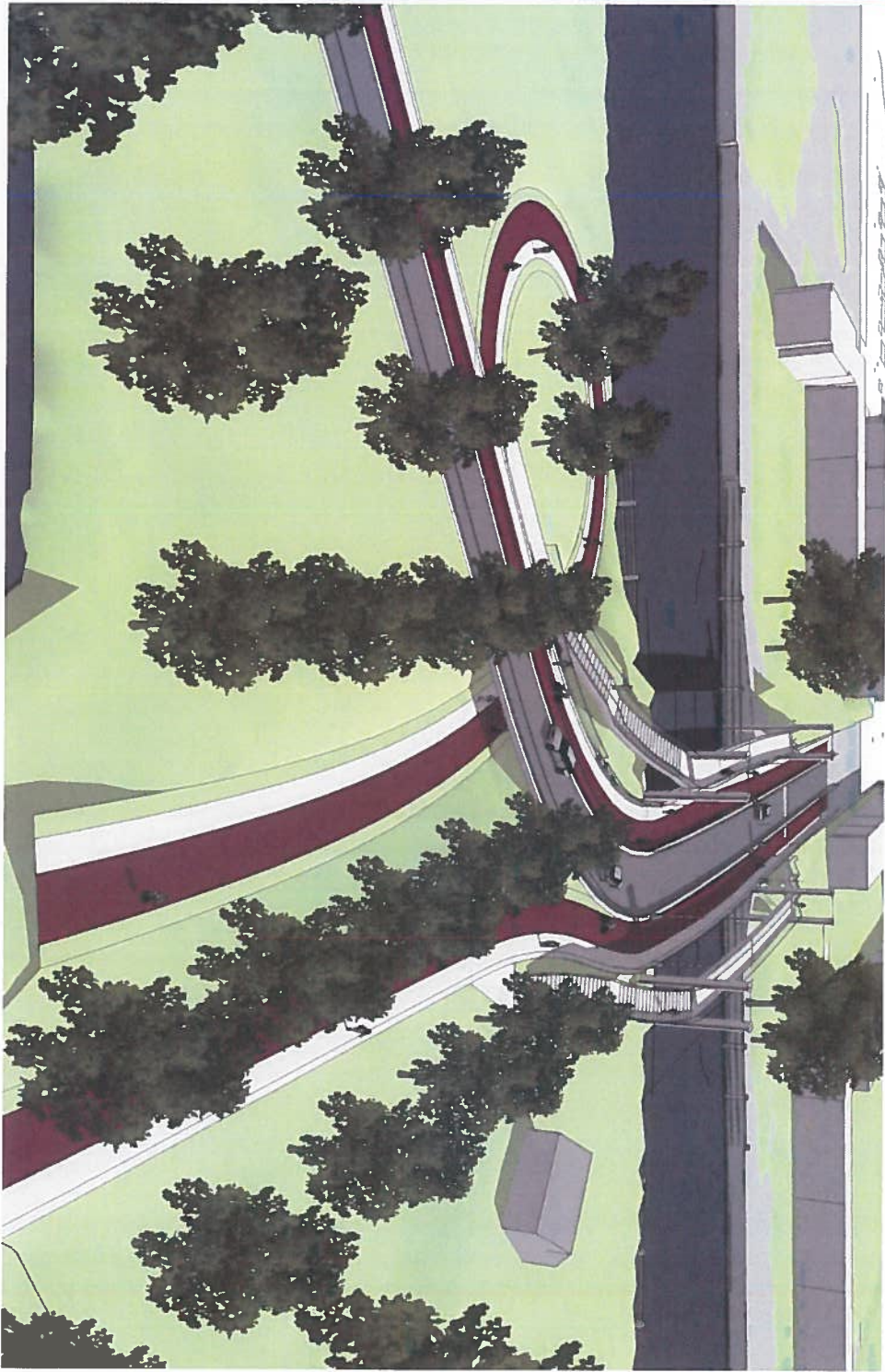
**50km/h gescheiden profiel
gebiedsontsluitingsweg**

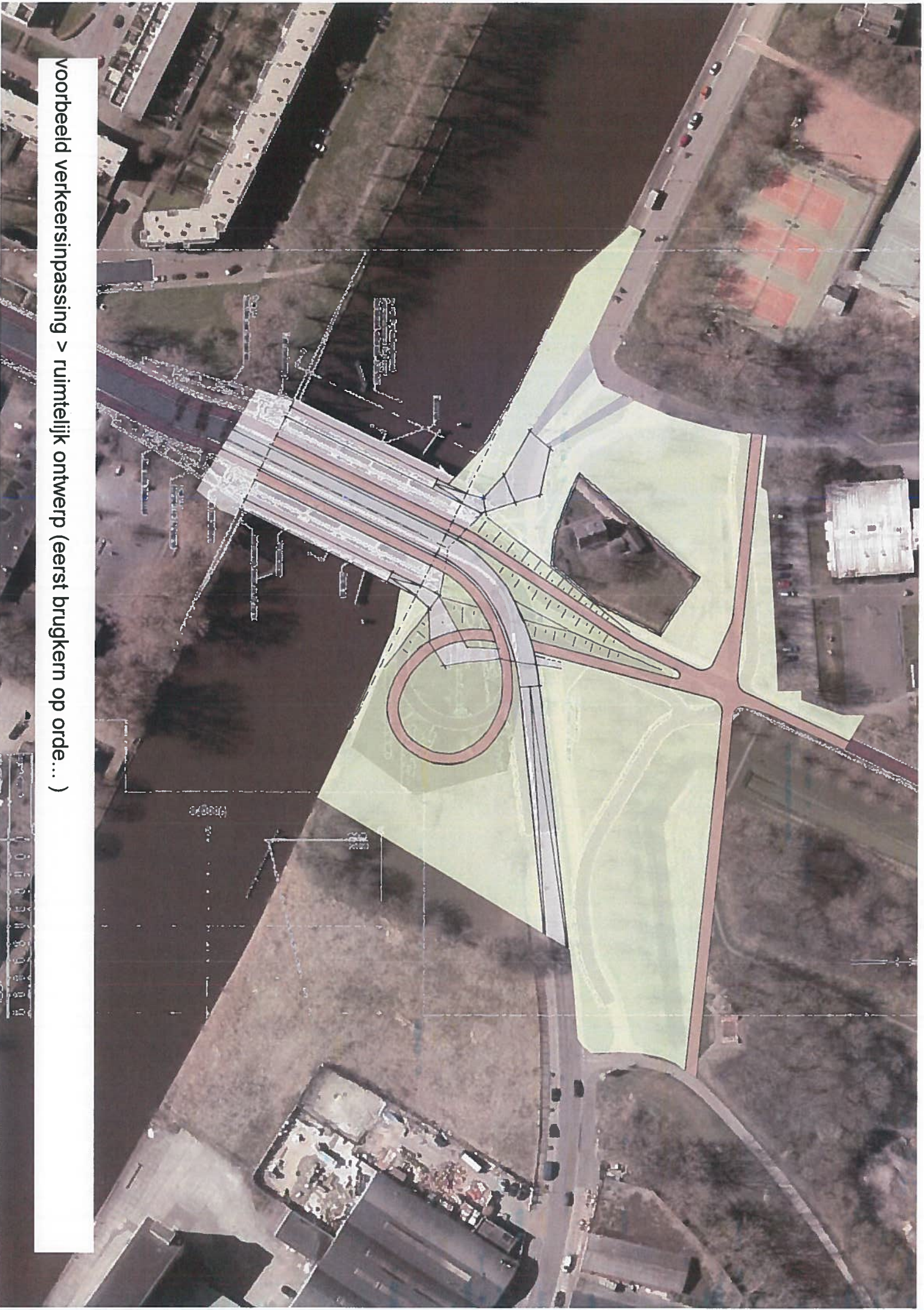
**30km/h mengprofiel
shared space**





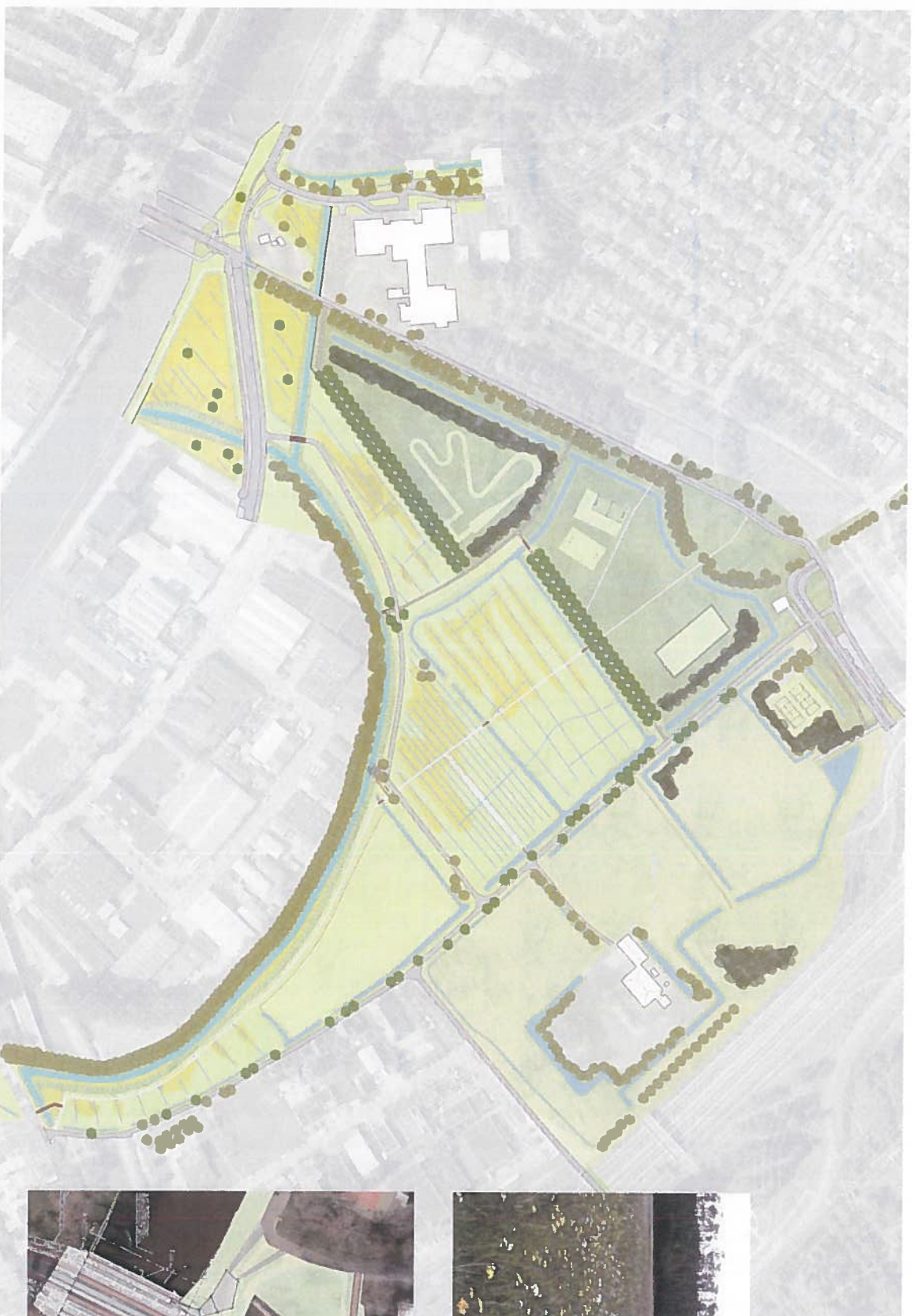
Inpassing noordzijde





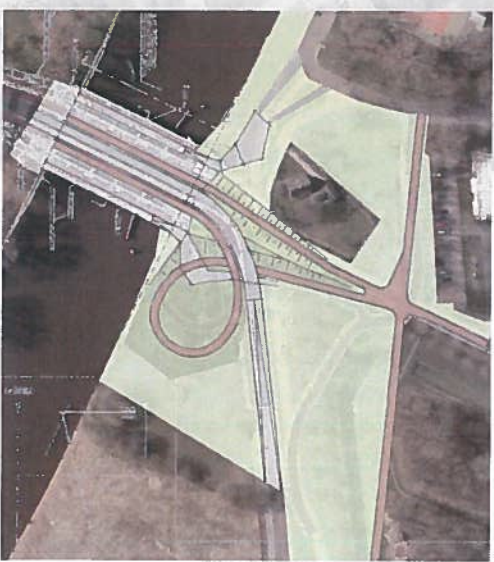
voorbeeld verkeersinpassing > ruimtelijk ontwerp (eerst brugkern op orde...)

SCHEETSONTWERP | PLANKAART

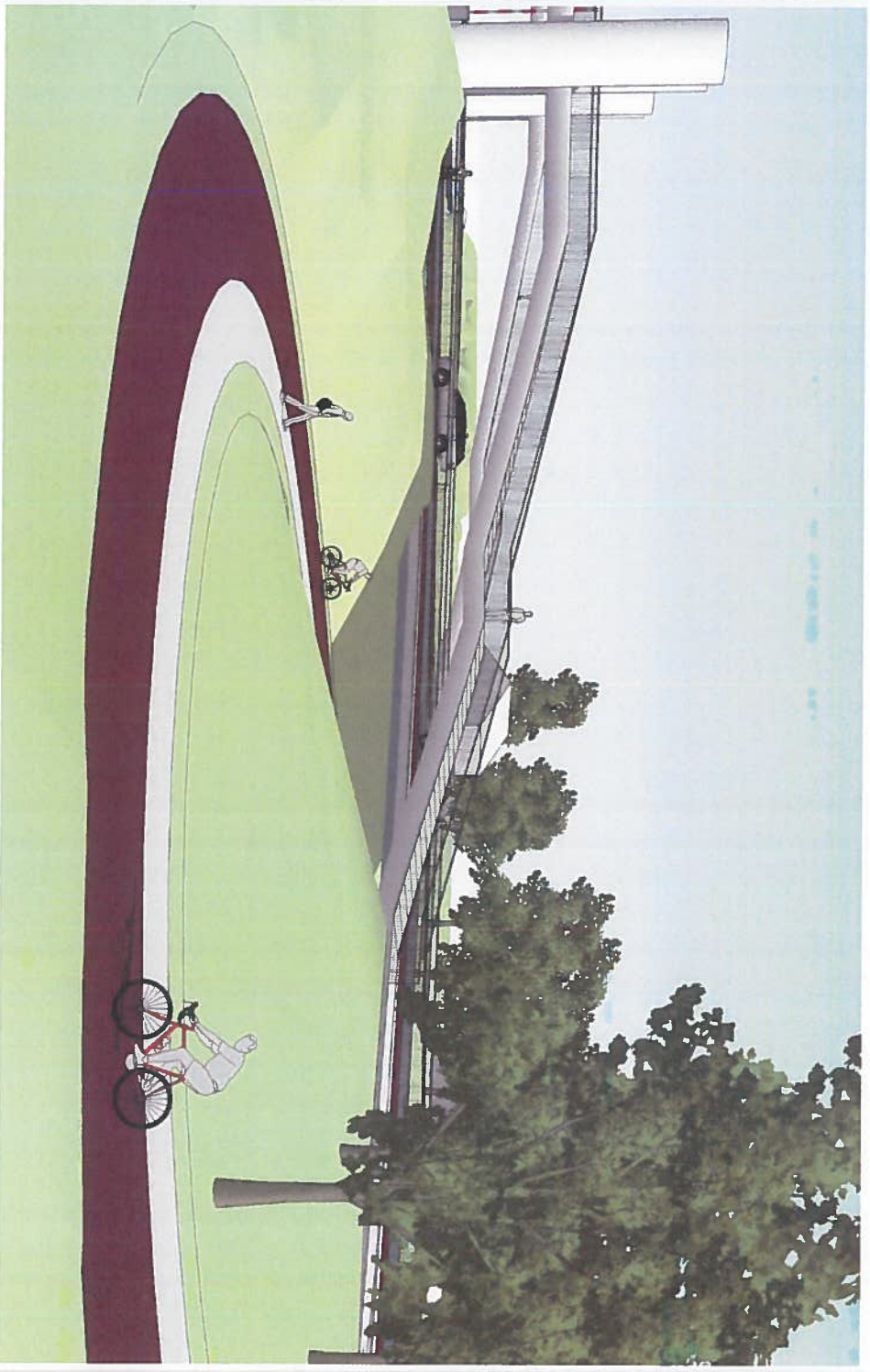


ontwerppogave brug samen met Hunzelandschap:

fietsbrug landt aan in natuurlijk landschap



Inpassing noordzijde



Inpassing zuidzijde

