

Raadhuisplein: Hart van Haren

Inbreng bewoners



Woordwolk op basis van participatiemarkt en contactformulieren

Model A Tuin van Haren

Het uitgangspunt voor dit model is het historische tuindorpkarakter van Haren.

Ook refereert het naar de verdwenen 'Villa de Bulten' die ooit op de locatie van het Raadhuisplein stond.

Een meer recente verwijzing is het verdwenen groenvak 't Bergje' dat hoorde bij Intermezzo voordat deze ca. 10 jaar geleden uitgebreid werd.

Accent op Historie



Villa(tuinen) als inspiratie



Historische verwijzingen Raadhuisplein

Uitgangspunten

- Bruisend hart van Haren
- Een publieke & levendige ruimte voor iedereen
(Ruimte voor Horeca/ Markt/ Spelen/ Ontmoeten)
- Rijk en robuust groen
- Verbonden met het centrum van Haren

Doelstelling

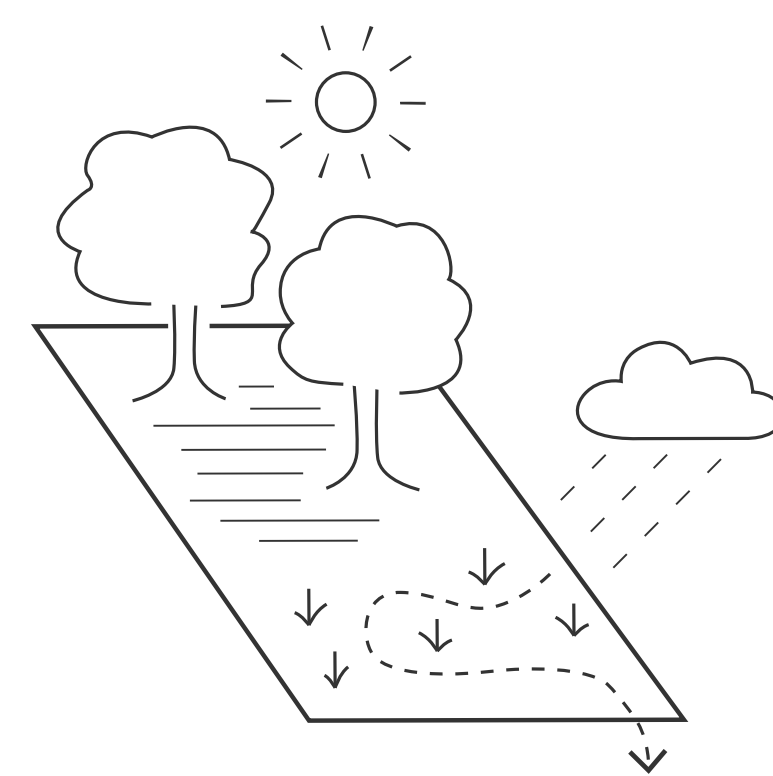
- Meer samenhang in het centrum van Haren creëren: duidelijk hart aan het centrum toevoegen, winkelrondje optimaliseren en verbinden met groen
- Harens karakter aan het centrum toevoegen (groen, lommerrijk en historisch als Drents esdorp).
- Inspelen op klimaatopgaven: minder hittestress door versteend karakter plein, minder wind en opvangen/ vertragen van regenwater
- Het plein beter organiseren qua objecten en uitstallingen

Model B Boskamer

Het uitgangspunt voor dit model is het lommerrijke karakter van Haren dat bepaald wordt door de grote bomen in de lanen.

Ook speelt dit model in op een aantal actuele klimaatopgaven, zoals het tegengaan van hittestress en opvangen van (overtollig) regenwater.

Accent op Bomen



Klimaat als inspiratie



Compensatieopgave bomen

Verbonden met het centrum van Haren

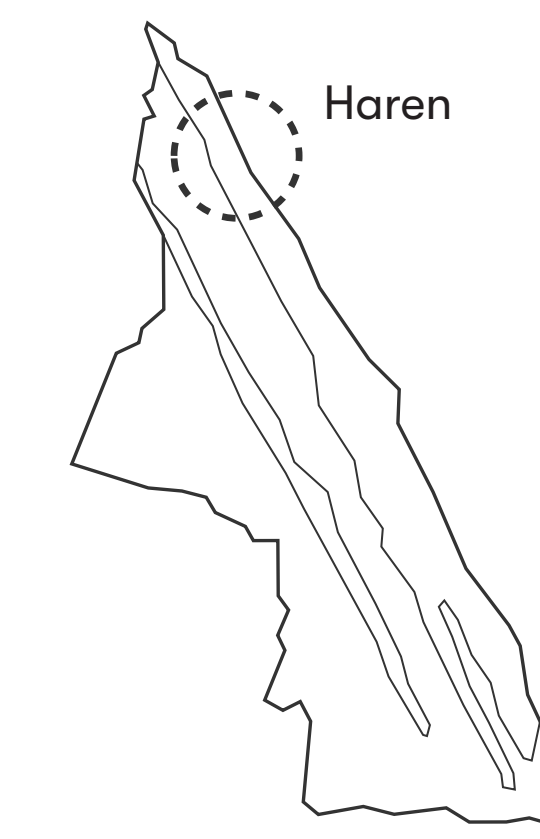


Model C Hondsrugplein

Dit model is gebaseerd op de ligging van Haren op de Hondsrug. Door het hoogteverschil in het plein expressief te maken met treden wordt het reliëf van geopark de Hondsrug zichtbaar en voelbaar.

Ook de beplanting en de overige inrichtingselementen worden in deze sfeer ontworpen.

Accent op Reliëf



De Hondsrug als inspiratie



Hoogtekaart Raadhuisplein

Model A: Tuin van Haren



Uitgangspunten

- Het Tuindorp karakter van Haren
- Informele sfeer
- Ruimte in ruimte
- Groen aan de Rijksstraatweg 'Villa de Bulten'
- Verdwenen groenvak 't Bergje' achter Intermezzo



Ruimte voor terrassen



Verkeersstromen



Ruimte voor de markt

Referentiebeelden



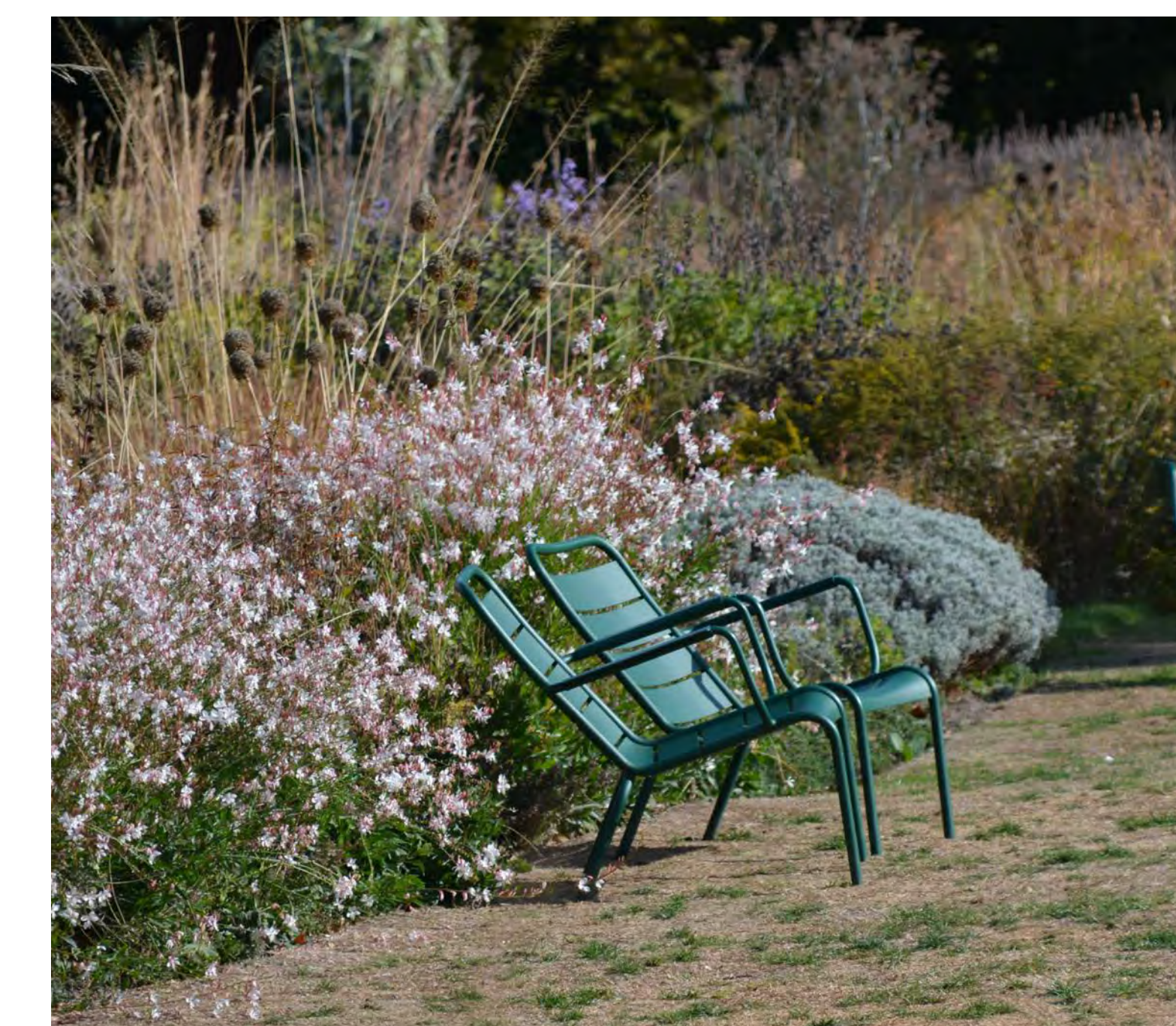
Halfverharding tussen de groenvakken



Organische lijnen



Bloemrijke borders



(Informele) zitgelegenheid



Golvende borders en zitranden

Model B: Boskamer



Uitgangspunten

- Lommerrijk Haren representeren
- Verdelen pleinruimte in drie sferen
- Bomendak bepaalt de ruimte
- Tegengaan van hittestress door schaduw
- Wateropvang tijdens hevige neerslag



Ruimte voor terrassen



Verkeersstromen



Ruimte voor de markt

Referentiebeelden



Terrassen onder de bomen



Bomen in een grid over het plein verspreid



Kruidrijke onderbegroeiing



Water (speel)element



Molgoten met zichtbare waterafvoer

Model C: Hondsrugplein



Uitgangspunten

- Hondsrug beleefbaar maken
- De wanden bepalen de ruimte
- De geomorfologie van de Hondsrug: werken met hoogteverschillen
- Natuurlijke beplanting refererend naar geopark de Hondsrug



Ruimte voor terrassen

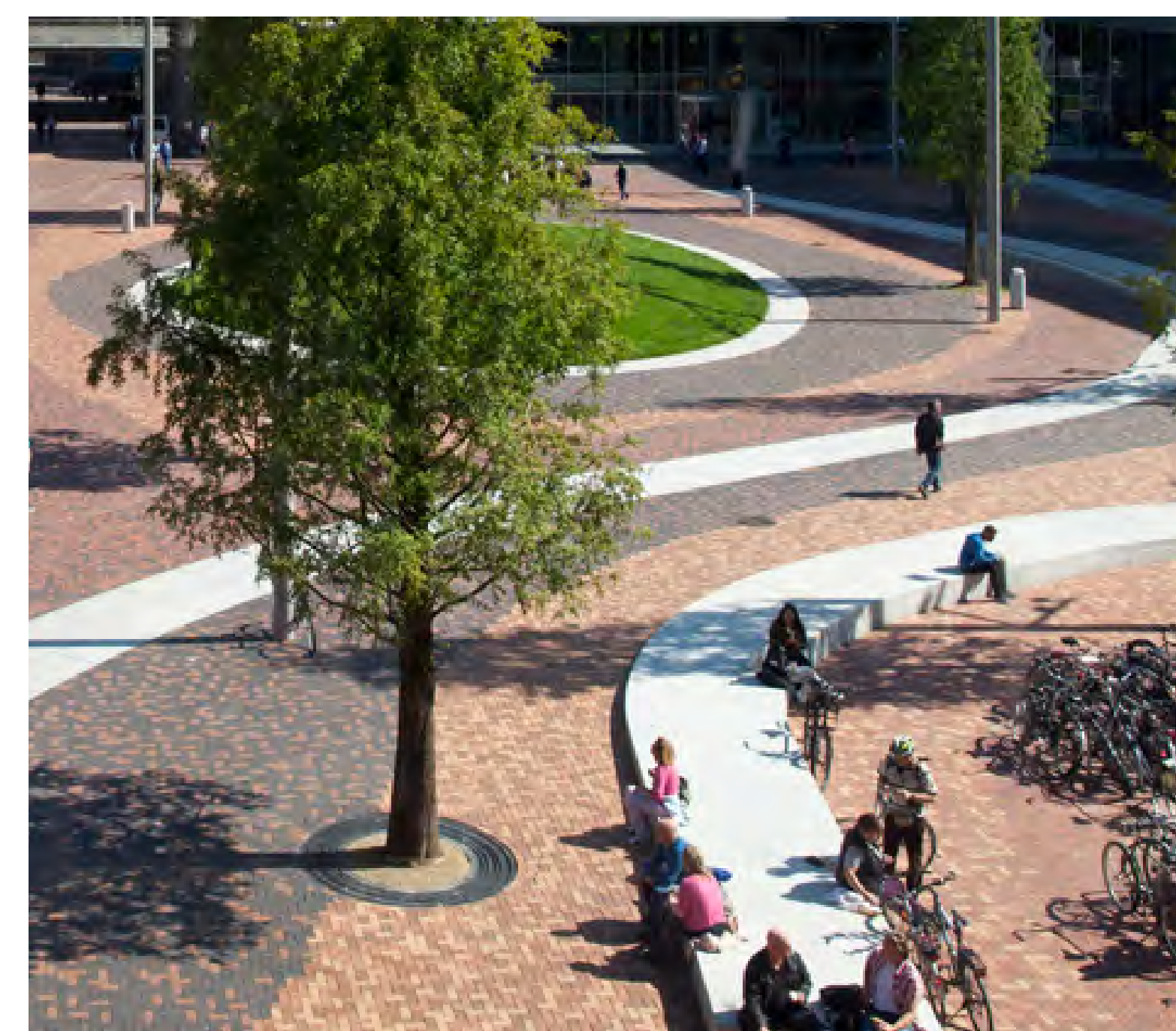


Verkeersstromen



Ruimte voor de markt

Referentiebeelden



Verschillende bestratingspatronen en zitranden



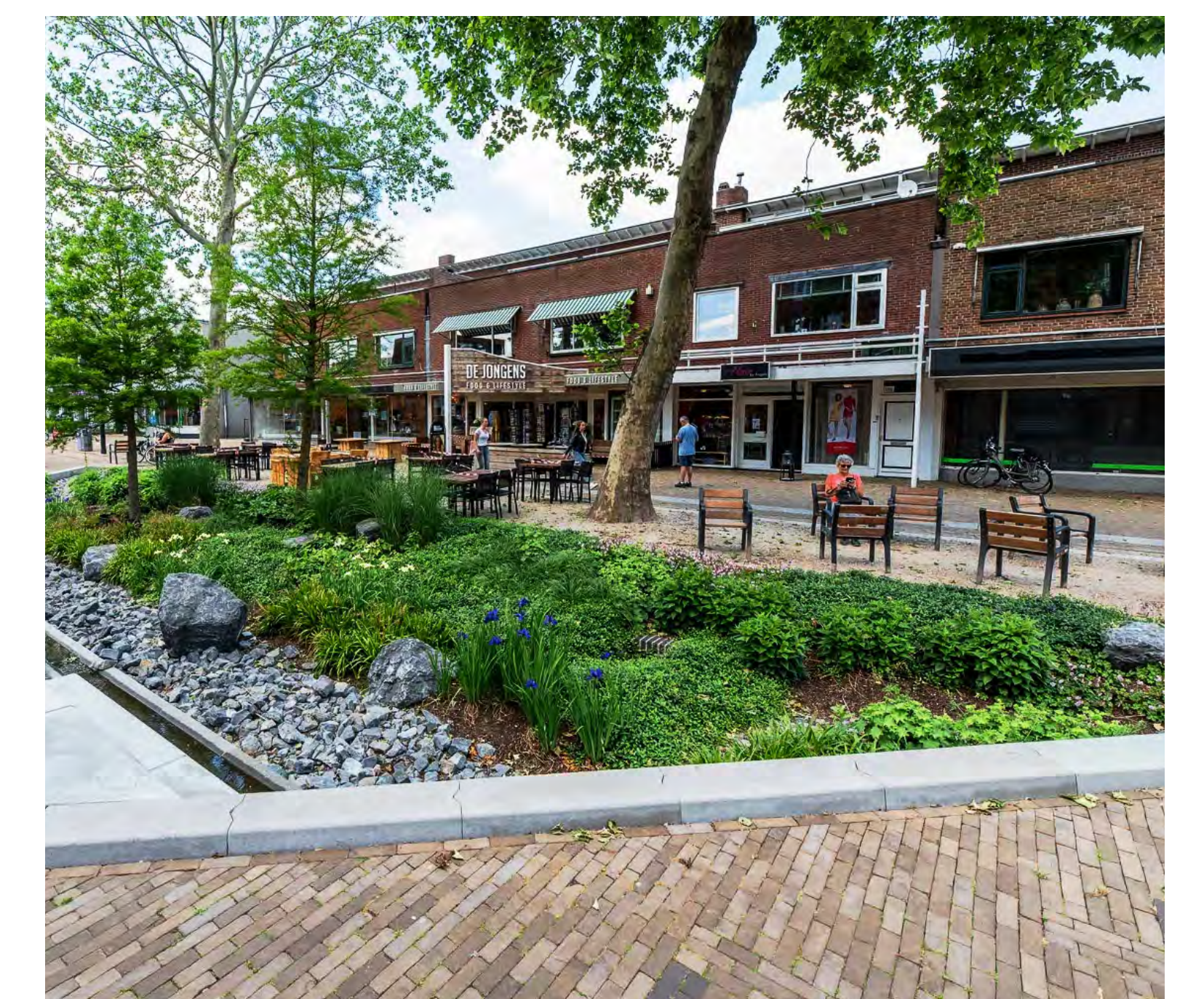
Zitranden bewegen mee met de hoogtelijnen



Groenvakken accentueren hoogtes



Trapelement en podium



Regentuin

Nu



Nu



Tuin van Haren



Tuin van Haren



Boskamer



Hondsrugplein



Boskamer



Hondsrugplein



Nu



Nu



Tuin van Haren



Tuin van Haren



Boskamer



Hondsrugplein



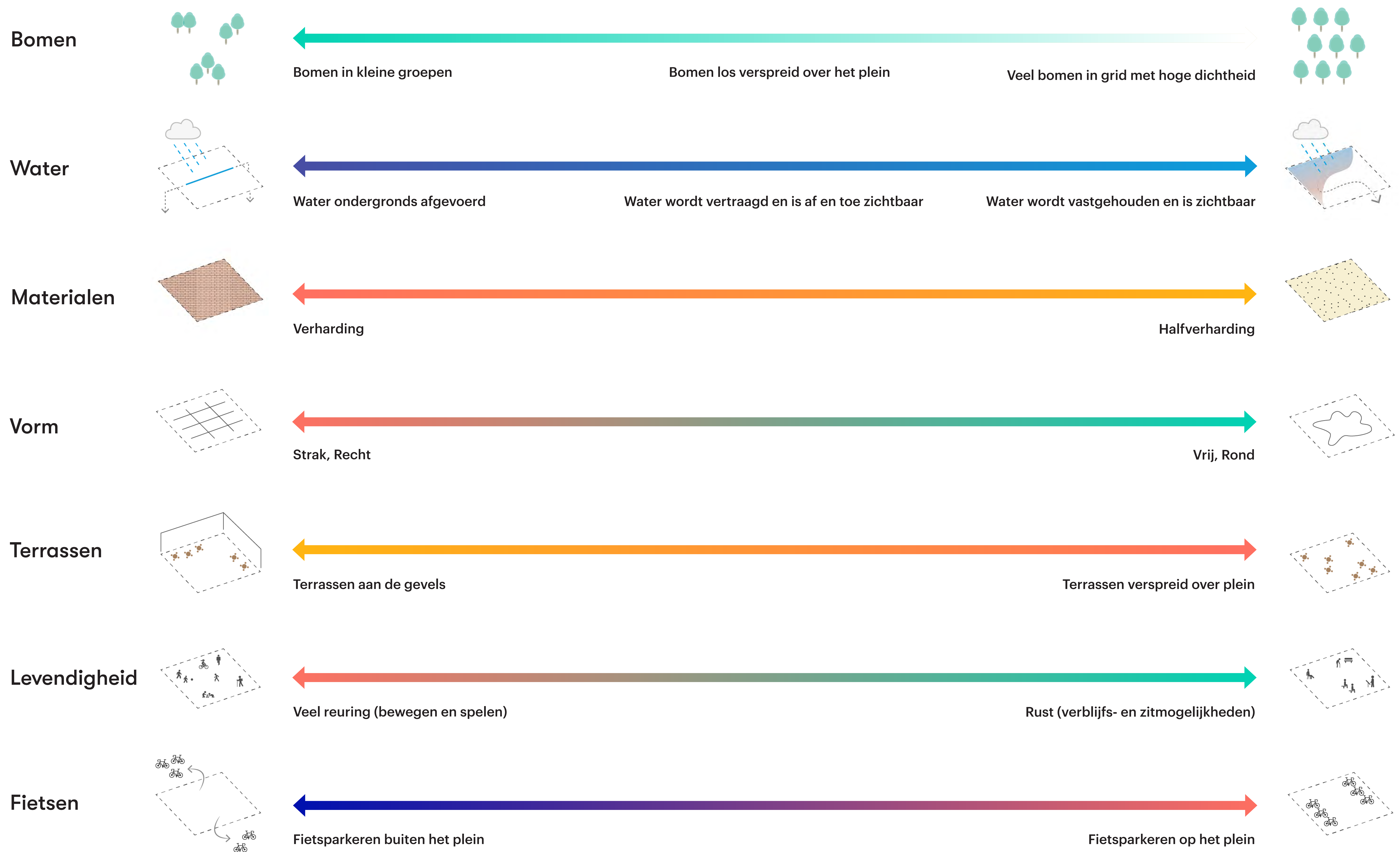
Boskamer



Hondsrugplein



Wat is uw mening over de nieuwe elementen en functies op het plein?



Welke elementen en functies wil u sowieso op het nieuwe plein terugzien?



Waterplein



Kunst



Watertappunt



Speelobjecten



Sport



Podium

Heeft u nog aanvullingen?