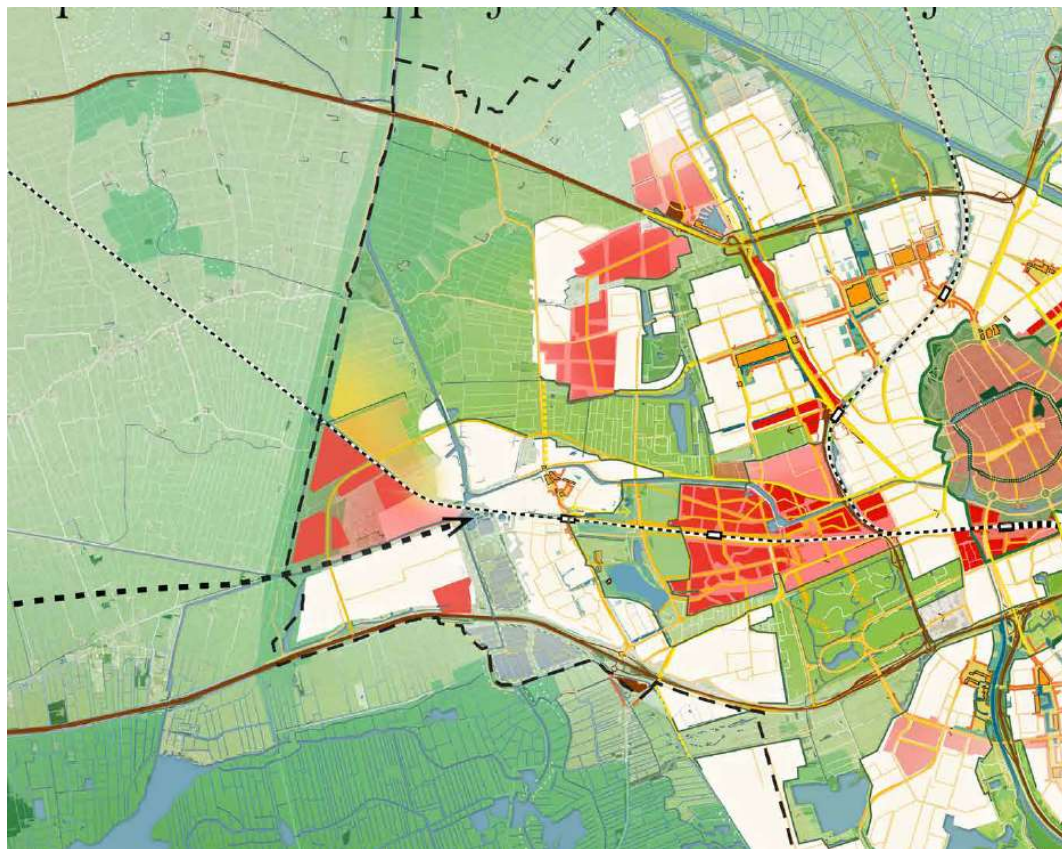


Westflank verkeerskundige aspecten



Beeldvormende sessie gemeenteraad

30 november 2022

AGENDA (14-15.30 uur)

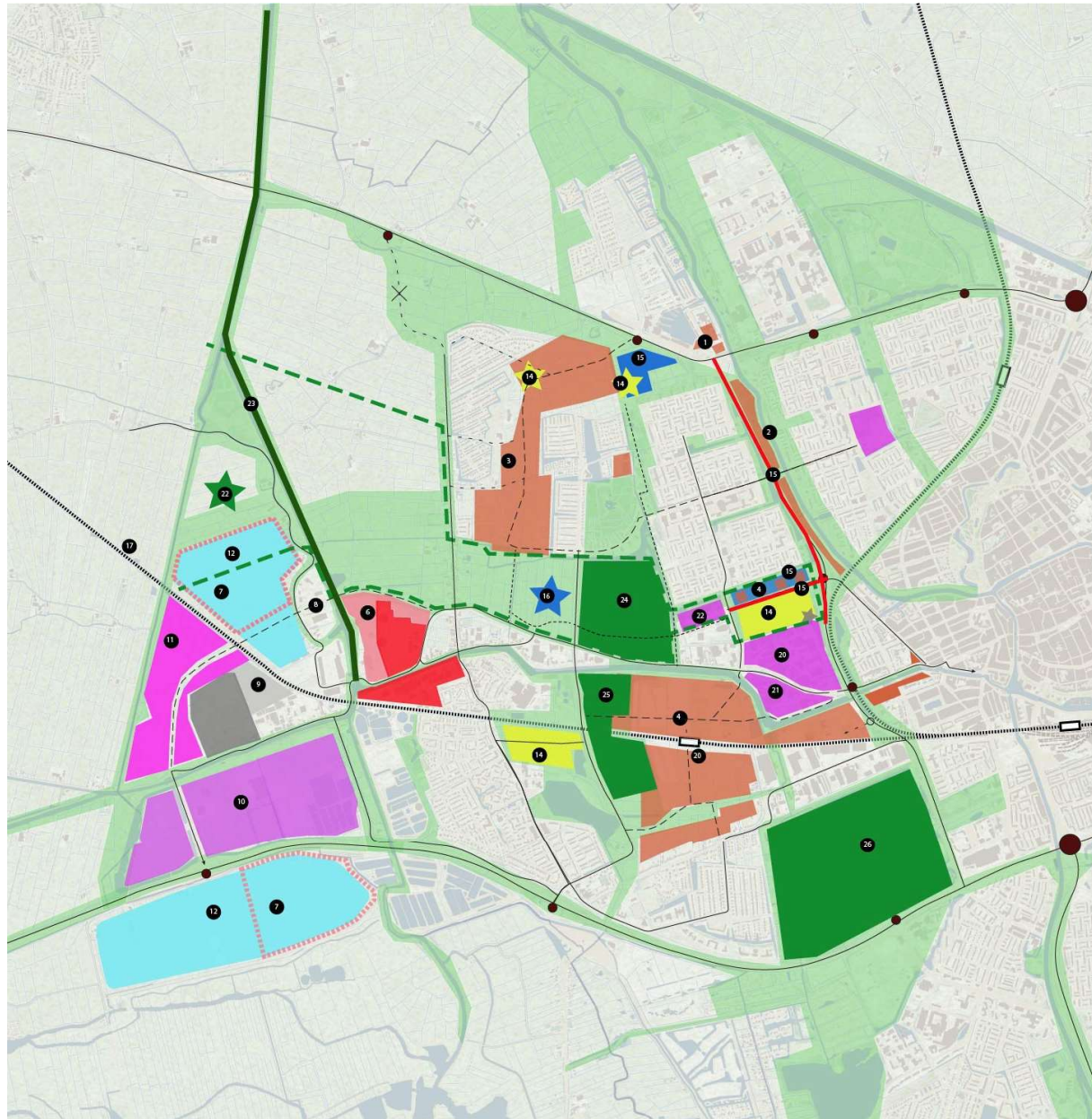
1. Gebiedsregie Westflank – *Richard Cornelis*
 - *Terugblik op het gesprek met het Stadsdeel West d.d. 23-11*
2. Uitkomsten BO MIRT 10 november jl. – *Ronald Klaassen*
3. Quick scan verkeer westflank – *Elwin Pippel*
4. Vragen en gesprek

Gebiedsregie Westflank

Werkwijze, stand van zaken en opgaven

1. Gebiedsregie Westflank: doel & functie
2. Westflankagenda, kansen en knelpuntenkaart
3. Afstemming provincie

PROJECTEN KAART



- 1 Reitdiephaven - festivalterrein eo
- 2 Reitdiepzone
- 3 De Held III
- 4 Suikerzijde
- 5 Vinkhuizen-zuid
- 6 CBC - fabriek huidig en uitbreidingsruimte
- 7 CBC - zoekgebied grondberging (2 opties, keuze NTB)
- 8 Beoogd trace rondweg
- 9 Viervlatten- Tened(huidig en reservering toekomst)
- 10 Westpoort fase I
- 11 Westpoort fase II
- 12 Zoekgebied zonnepark (gemeente Groningen)
- 13 Mogelijk energielandschap (gemeente Noordenveld)
- 14 Zoekgebied sportpark (omgeving de held III)
- 15 Aanpak ring west incl west end & watercompensatie
- 16 Compensatie fuut
- 17 Lelylijn
- 18 Doorfietsroute
- 19 Station Suiker
- 20 Herprofilering Hoendiep-noord (PDH)
- 21 Transformatie Hoendiep-zuid
- 22 Mogelijke reservering weidevogelcompensatie
- 23 Verbreding Aduarddiep (provincie)
- 24 Westpark -doorontwikkeling
- 25 Park suiker
- 26 Visie stadspark

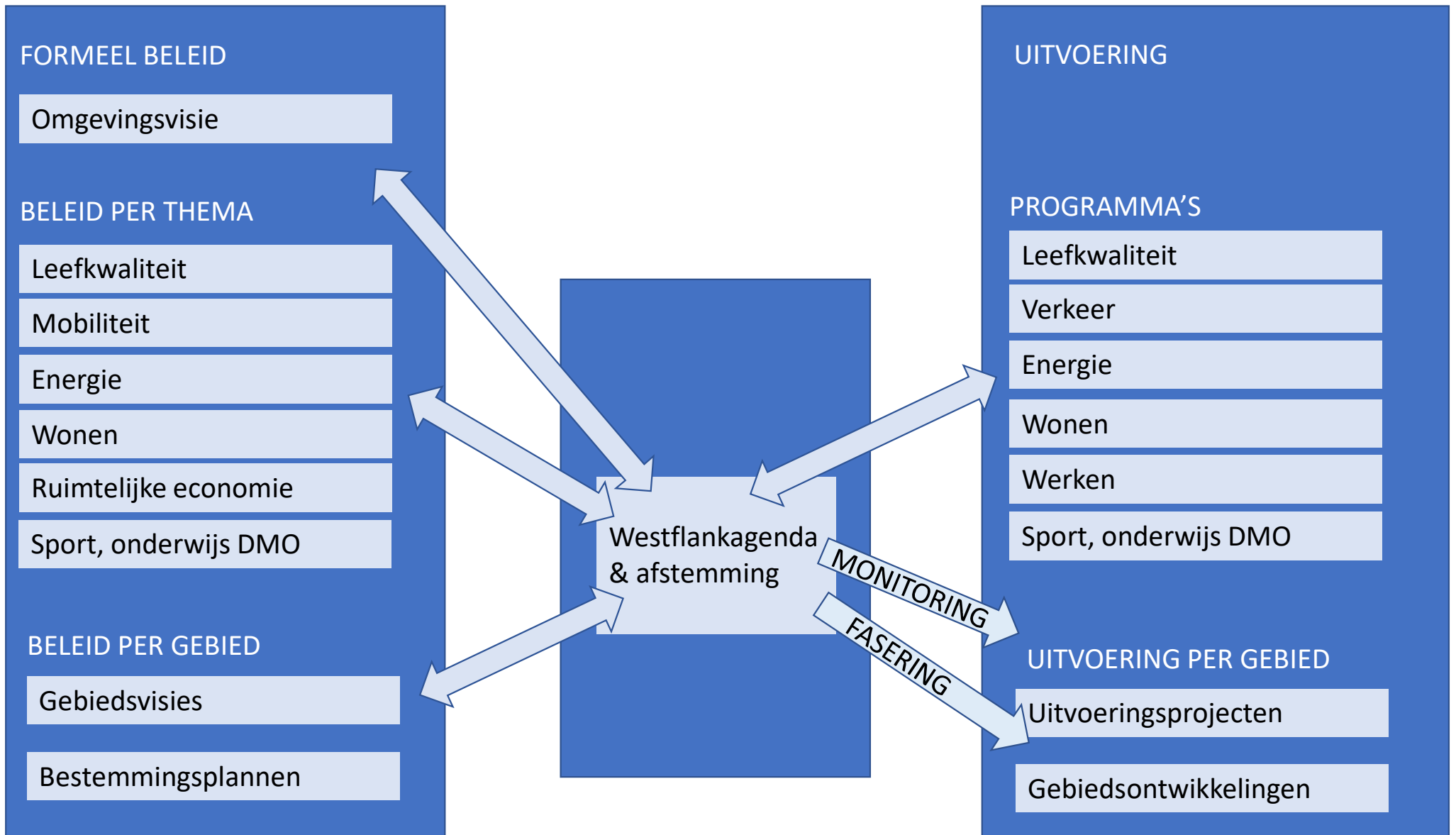
1. GEBIEDSREGIE WESTFLANK: DOEL & FUNCTIE

Verschillende beelden:

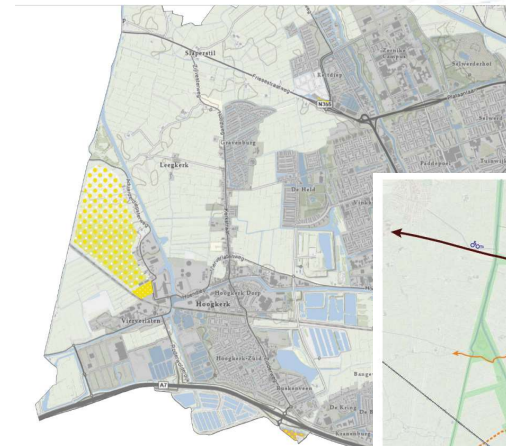
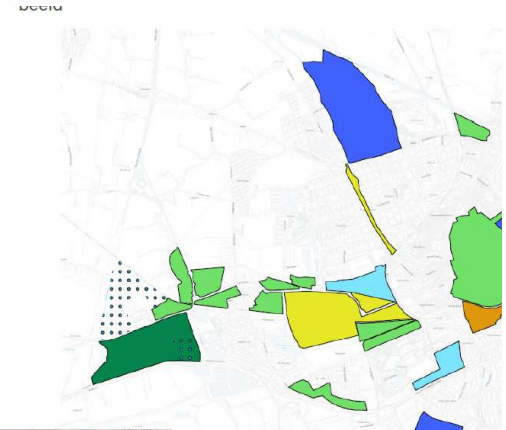
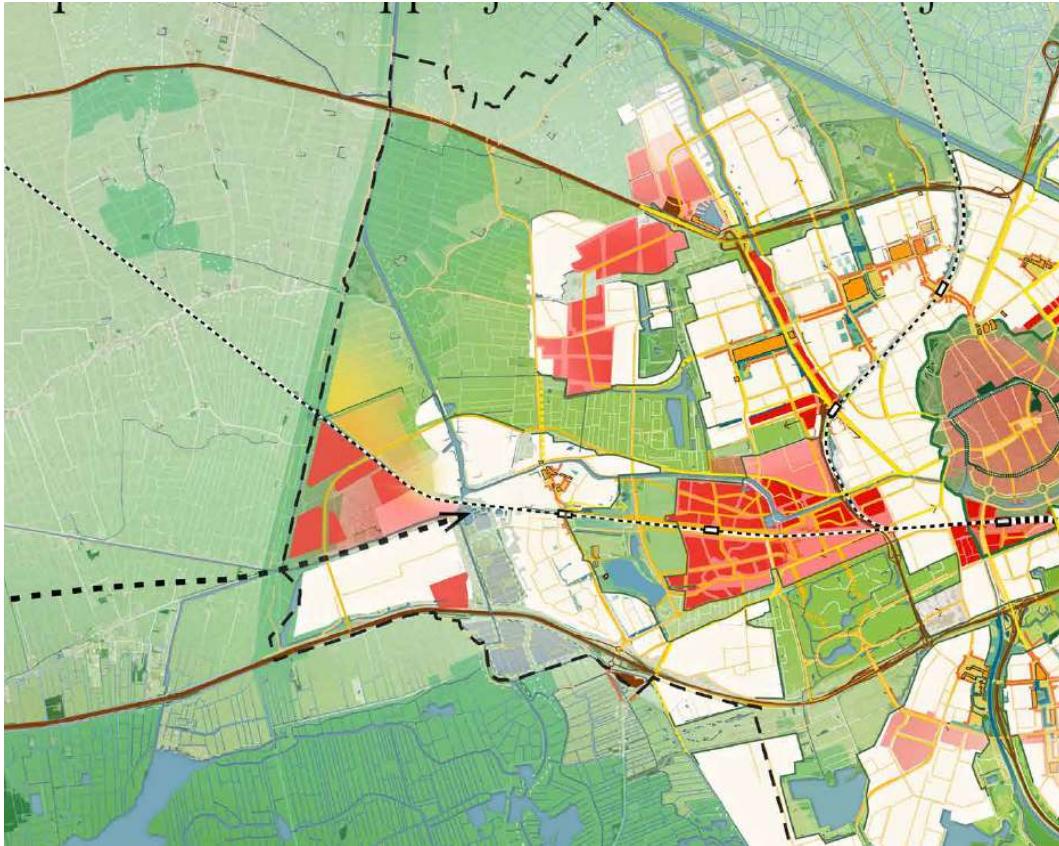
- Aparte visie voor de Westflank als geheel?
- Afstemming tussen projecten?
- Oppakken project overstijgende thema's (als projectregisseur of aanjager)?

Conclusie:

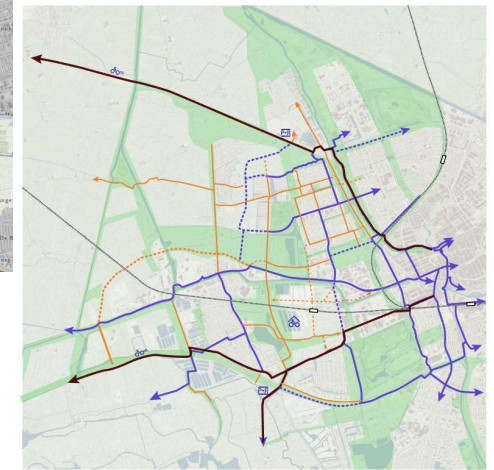
- Geen zelfstandige westflankvisie, maar input leveren aan, zorgen voor afstemming bij bestaande visies
- Westflankagenda maken – input projectleiders & programmaleiders
 - deelgebieden die extra aandacht vragen
 - thema's die extra aandacht vragen - kansen/knelpuntenkaart
- Reguliere uitvoeringsafstemming bij uitvoeringsprojecten (intern en tussen gemeente en provincie)



Visie westflank grotendeels helder



Werk
Zon
Mobiliteit



2. WESTFLANKAGENDA – THEMA'S

- Bereikbaarheid <> gewenste stedelijke ontwikkeling westflank
 - Knelpunten i.r.t. gewenste groei
 - Strategie richting het Rijk
- Natuur
 - Inventarisatie bestaande waarden – voor hele westflank i.p.v. per deelgebied/project
 - Strategie en plan voor compensatie – i.s.m. provincie en voor hele westflank i.p.v. per deelgebied/project
- Groen-blauw raamwerk
 - Concreet perspectief op gebruik & ruimtelijke typologie groen in westflank (wat willen we wel)
 - Helderheid in waar ruimte voor de mens en waar voor natuur
 - Relatie met landschapsbiografie en visie
- Voorzieningen (onderwijs, maatschappelijk, economisch, sport)
 - Samenhang commercieel en maatschappelijk
 - Naar een ontwikkelstrategie voor de westflank
- Klimaatadaptatie
- Geur en geluidcontour Cosun
- Energie
- Doelstellingen (sociale) woningbouw

3. AFSTEMMING PROVINCIE

- Provincie en gemeente hebben beide belangen, die vooral overeenkomstig zijn. Met name woningbouw urgent.
- Op het gebied van vergunningverlening (grijs en groen) verschillende rollen.
- Gezamenlijk regie op ruimtelijke ontwikkelingen
- Gebiedsregisseur gemeente en provincie werken intensief samen
- Informeren, verbinden, agenderen
- Bestuurlijk overleg Groningen West 4x per jaar, daarnaast BO Ring West Verbindt

Terugblik op het gesprek Stadsdeel West

23 november jl.

- **Voornaamste zorgpunten van de wijkraden:**
 - Grote, toenemende verkeersdrukke (deels sluipverkeer) Edelsteenlaan, Siersteenlaan, Diamantlaan, Johan van Zwedenlaan.
 - Overlast (hoge snelheid en toeteren) van fietsenverkeer op Hoendiep en Johan van Zwedenlaan, maar ook 'binnendoor' via Vinkhuizen / De Held
 - Brutale automobilisten, o.a. over ventweg Siersteenlaan om drukke te omzeilen.
- **Ambtelijk voorstel:**
 - Met het Stadsdeel samen nagaan welke korte termijn maatregelen mogelijk zijn. Gemeente reserveert hiervoor € 100.000. Dit voorstel is goed ontvangen.
- **Vervolg afspraken:**
 - Gemeente neemt initiatief tot overleg met de wijkraden in januari '23 over planvorming voor deze korte termijn maatregelen;
 - Gemeente koppelt exacte status plannen rondweg Hoogkerk terug aan de wijkraden

Uitkomsten BO MIRT 10 november '22

Middelen grootschalige woningbouw + versnelling:

- 82 miljoen ontsluiting Westflank
- 97,7 miljoen Station Suikerzijde
- 8,6 miljoen insnijding Emmaviaduct

Voor de zomer (BOL 2022) was al toegezegd:

- 24,9 miljoen Suikerzijde
- 25,2 miljoen Stadshavens en Eemskanaalzone

*alle bedragen inclusief BTW

Start MIRT-onderzoek gebiedsgerichte ontsluiting Westflank Groningen

- Rijk en regio constateren dat de westflank van de Groningen stad een bredere bereikbaarheidsopgave kent in relatie tot de verstedelijkingsstrategie NOVEX-gebied Regio Groningen-Assen. De integrale gebiedsgerichte bereikbaarheid van de westflank vergt nader onderzoek.
- Rijk en Regio (Gemeente, Provincie en RGA) starten een gezamenlijk MIRT-onderzoek naar de integrale gebiedsgerichte bereikbaarheidsopgave van de Westflank van Groningen die voortvloeit uit de realisatie van de Verstedelijkingsstrategie NOVEX-gebied Regio Groningen-Assen.
- Naast het functioneren van de Ring West en de Rondweg Hoogkerk richt het MIRT- onderzoek zich op de bereikbaarheid van locaties voor wonen, werken, en (maatschappelijke) voorzieningen en de daaruit voortvloeiende ruimtelijk fysieke inrichtingskeuzen en duurzame systeemopgaven met betrekking tot mobiliteit en (stads)logistiek.
- Het Rijk reserveert vanuit het Mobiliteitsfonds taakstellend van € 82,0 mln. inclusief BTW voor maatregelen gericht op ontsluiting van de westflank, voortkomend uit het MIRT-onderzoek.
- Rijk en regio werken scope, onderzoeksvragen, organisatie, governance en financiering uit in een Plan van aanpak voor het MIRT-onderzoek dat wordt vastgesteld in het BO Leefomgeving van 2023.