

Omwonenden Paddepoelsterbrug

25 oktober 2022



Programma

- Welkom en opening
 - Wie is wie?
- Doel van de bijeenkomst
- Stand van zaken
- Proces komende periode
- Uitgangspunten en afweegkader
 - Pauze
- Workshop locatie brug en hellingbanen
- Afronding en vervolg

Proces en planning



Doel van de bijeenkomst

- Informeren over/toelichten van proces, uitgangspunten en afweegkader
- Ophalen van reacties, zorgen en belangen
- Workshop locatie brug en hellingbanen
- Inventariseren voor- en nadelen van de verschillende opties
- Afspraken over vervolg bijeenkomsten en excursie

Wat ligt vast?

- De gemeente Groningen ontwerpt en bouwt de brug;
- De nieuwe brug is voor fietsers en voetgangers;
- Een vaste brug op minimaal 9,1 meter doorvaarthoogte MHWS exclusief correcties voor bodemdaling en uniformiteit;
- Zonder pijler in de vaarweg;
- Een minimale overspanning van 54 meter;
- Hellingbanen aan weerszijden;
- Rijksbijdrage van maximaal 8,6 miljoen euro (incl. BTW).

Doel van het project

Hoofddoelstelling

- Realiseren van een nieuwe vaste brug, conform afspraken, over het Van Starckenborghkanaal

Subdoelstellingen

- Inpassen en aansluiten van de hellingbanen op bestaande infra
- Realiseren van optimale en verkeersveilige aansluitingen
- Realiseren van een verkeersveilige en permanent beschikbare ontsluiting voor bewoners aan de stadszijde
- Nauwe betrokkenheid van de omgeving en gemeenteraad
- Realiseren van een functionele oplossing

Stand van zaken

- Voorbereiding projectteam
- Externe deskundigheid ingenieursbureau RHDHV
- Inventariseren van uitgangspunten
- Gesprekken met omwonenden en (belangen)organisaties
 - Groninger Landschap, Stichting Pieterpad, Wandelnet, Fietsersbond, Werkgroep Toegankelijkheid, RUG, Provincie Groningen, Waterschap Noorderzijlvest, K3-Delta/Solarfields
- Website, nieuwsbrief

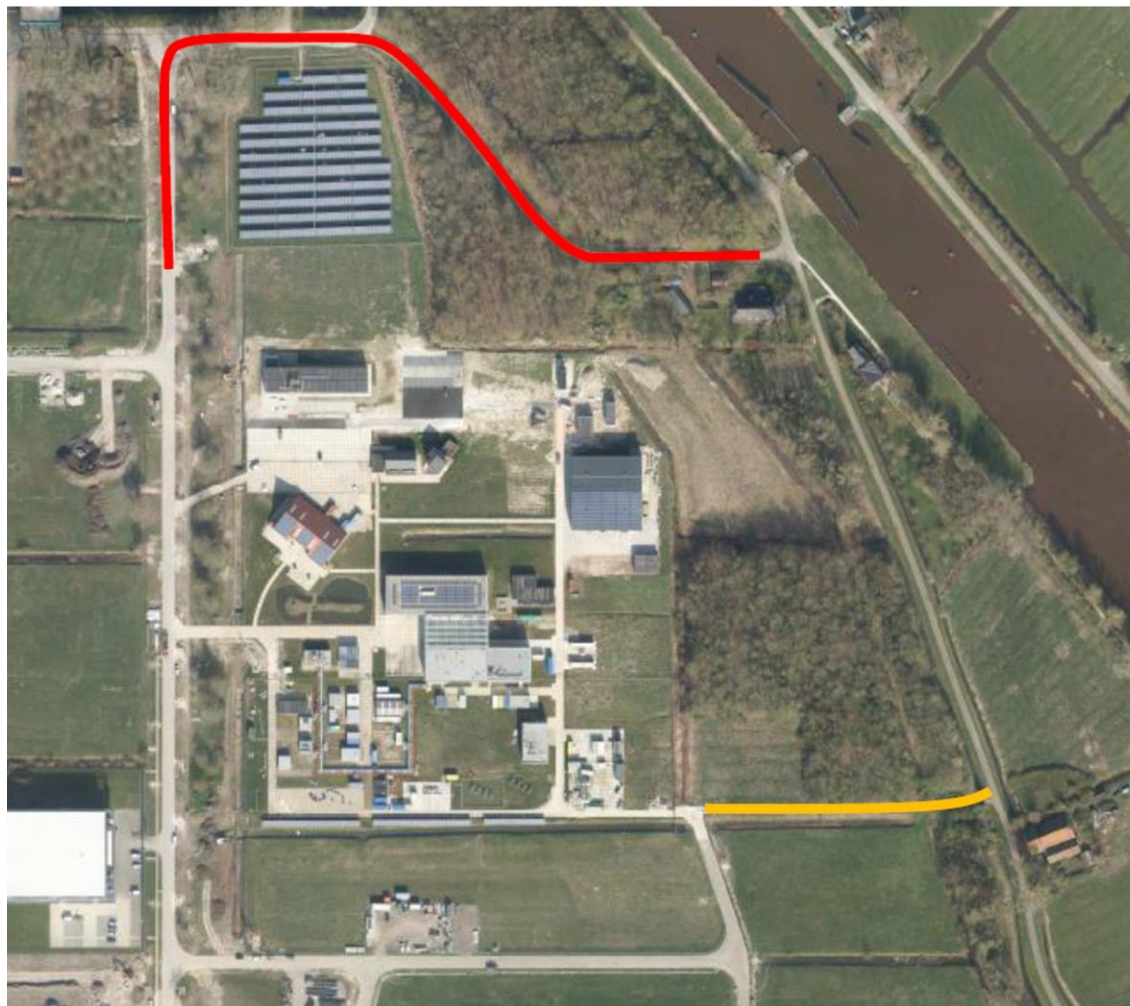
Voorkeursvariant

- Vaststellen uitgangspunten en afweegkader locatiekeuze
- Omgevingsbijeenkomsten en klanteisen stakeholders
- Uitwerken mogelijke locaties, rekening houdende met:
 - Ruimte, landschap, fietspadennetwerk, bebouwing, eisen en wensen van bewoners en stakeholders, vaarweg RWS, natuur, milieu, veiligheid, kostenefficiency, etc
- Afweging tot voorkeursvariant
- Bestuurlijk, financieel, technisch en juridisch haalbaar
- Besluitvorming gemeenteraad

Tijdpad



Ontsluiting Paddepoelsterweg zuidzijde



Uitgangspunten en afweegkader

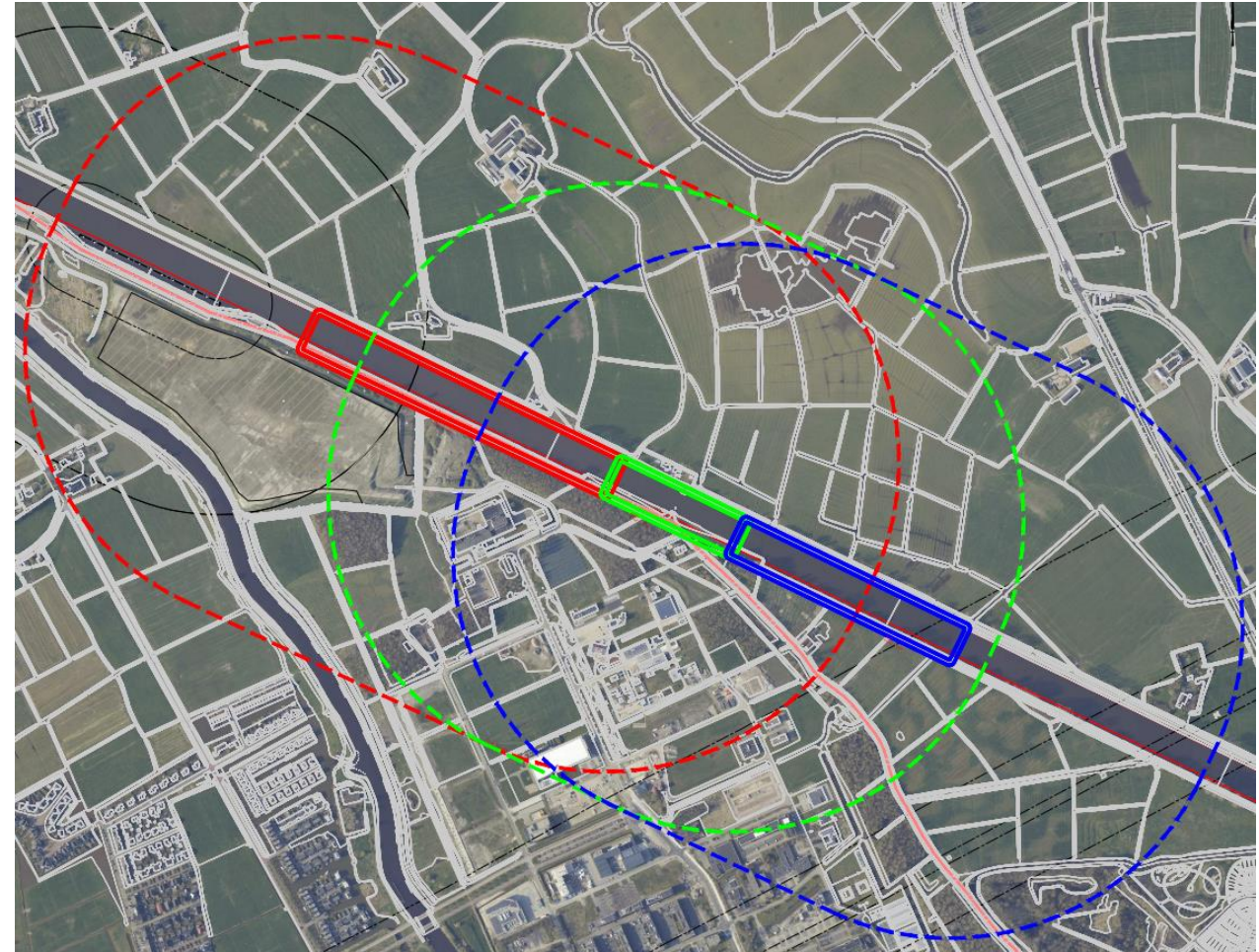


Uitgangspunt zoekgebied

Zoekgebied West

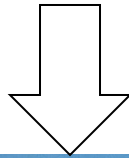
Zoekgebied
Voormalige bruglocatie

Zoekgebied Oost



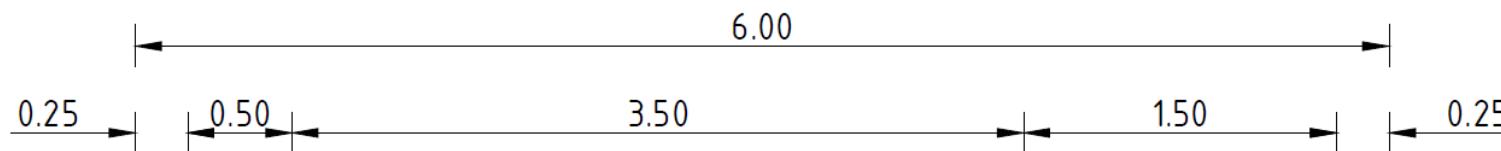
Uitgangspunt constructiedikte

Slanke brug met bovenliggende draagconstructie

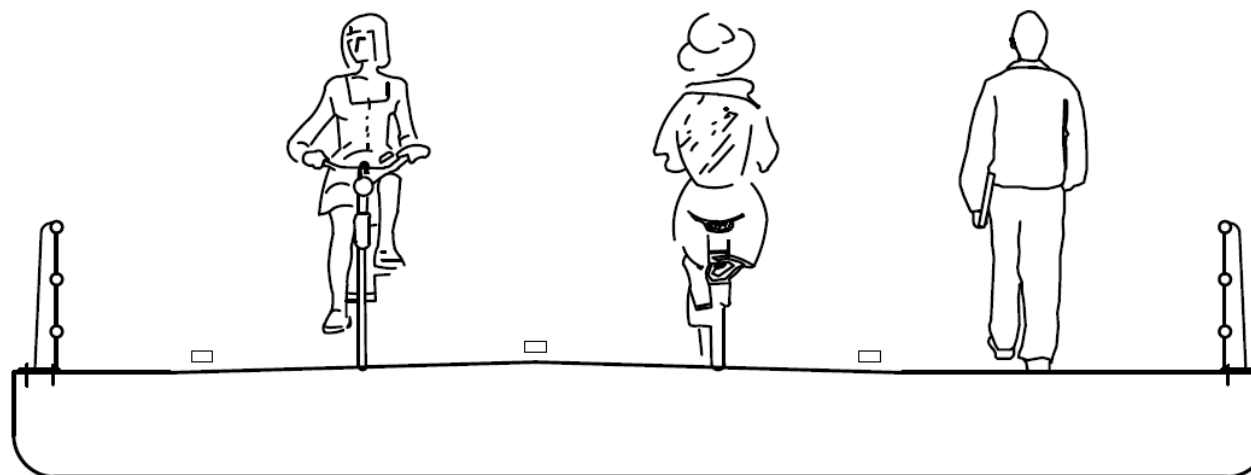


Uitgangspunt brugbreedte en bochtstraal

Principe doorsnede
(in rechtstand)

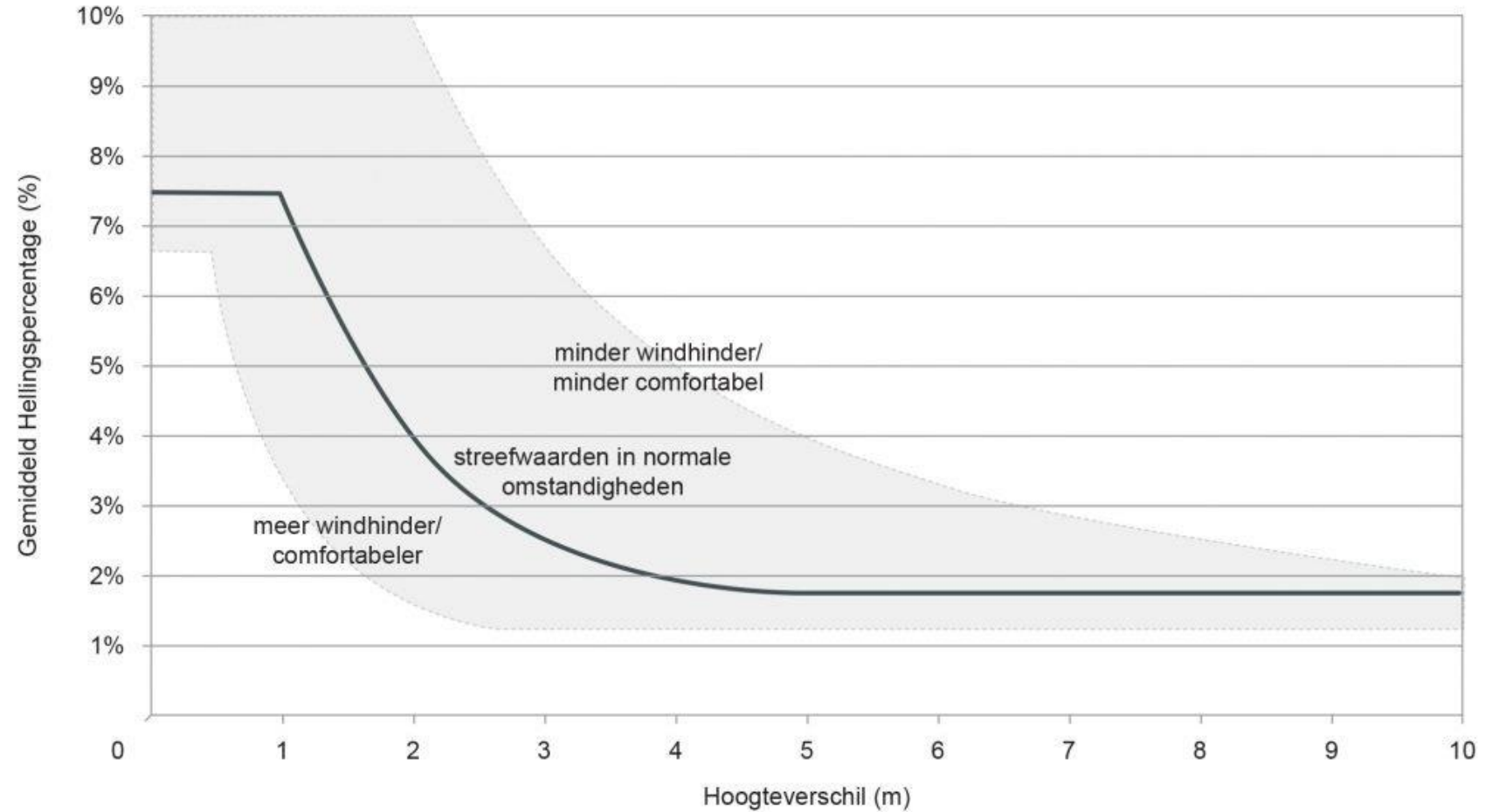


Bochtstraal $R=10\text{m}$



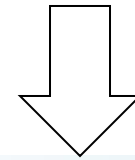
Uitgangspunt hellingspercentage

CROW-richtlijn
i.c.m. toegepaste
uitgangspunten bij
gerealiseerde
referentie projecten



Uitgangspunt hellingbanen

Op palen (100% transparant)



Afweegkader

- Welke onderwerpen?
- Hebben we alle onderwerpen in beeld?
- Welke zorgen, wensen en belangen?

Afweegkader

1. Comfort en toegankelijkheid langzaam verkeer
 - a. Conformiteit aan richtlijnen voor comfort en toegankelijkheid
 - b. Comfort fietsverkeer
 - c. Comfort voetgangers en mindervaliden
 - d. Verkeersveiligheid

Afweegkader

2. Inpassing en ruimtelijke kwaliteit
 - a. Woongenot
 - b. Gebiedsontsluiting
 - I. Lokaal (bewoners)
 - II. Regionaal (forenzen uit ommeland)
 - c. Landschappelijke inpassing en beleving
 - d. Aansluiting bij ruimtelijke plannen en visies
 - e. Planologisch en juridisch kader

Afweegkader

3. Milieueffecten

- a. Verkeer
- b. Woon- en leefmilieu
- c. Bodem en water
- d. Ecologie
- e. Ruimtelijke kwaliteit
 - I. Landschap
 - II. Cultuurhistorie en archeologie
 - III. Natuur
 - IV. Dwarsverbindingen en routes

Afweegkader

4. Duurzaamheid

- a. Milieukostenindicatie (MKI)
- b. Koppelkansen energieopwekking

5. Kosten

- a. Investeringskosten (SSK)
- b. Life cycle costs (LCC)

Pauze



Ter inspiratie

- Voorbeelden van andere fiets-/voetgangersbruggen



Cirkelbrug (Waterlandseweg/N305)



Fietsbrug De Slinger (Drachten)



Liniebrug (Nigtevecht)



Pieter Smitbrug (Winschoten)



Nesciobrug (Amsterdam)

Workshop

- De locatie van de brug binnen zoekgebied
- Hoe de hellingbanen lopen en aansluiten op bestaande infrastructuur

Werkvorm

- Per zoekgebied
- Noteren van plus- en minpunten

Afronding en vervolg



Afronding en vervolg

- Wat hebben we opgehaald?
- Presentatie op website. Verslag en afweegkader toesturen
- Excursie
 - Omwonenden en organisaties
- Volgende bijeenkomst
 - 6 december, 19.30 uur
 - Omwonenden + organisaties?
 - Presentatie van tekeningen verschillende varianten

Vragen, suggesties
OF FEEDBACK?