

Paddepoelsterbrug Omwonenden en belangenorganisaties

6 december 2022



Programma

Welkom en opening

- Philip Broeksma
- Proces en terugblik afgelopen weken
- Landschapsplan
- Uitwerking varianten
 - Workshop
- Afronding en vervolg

Proces (1)

- Toelichting proces en uitgangspunten ✓
- Ophalen ideeën en suggesties nieuwe brug en afweegkader, uitgangspunten ✓
- Intekenen varianten en eerste analyse ✓

- Landschapsplan in concept 6/12
- Van zoekgebied naar locaties brug 6/12
- In gesprek over varianten hellingbanen 6/12

Proces (2)

- Landschapsplan en hellingbanen combineren dec – jan
- Welke varianten mee in afweegkader? jan/feb
 - Extra bijeenkomst
- Presentatie ingevuld afweegkader maart
 - Geplande bijeenkomst
- Algemene inloopbijeenkomst maart/april

- Besluit door college van B&W over locatie brug en hellingbanen mei
- Besluit door gemeenteraad over locatie brug en hellingbanen juni

Terugblik afgelopen weken

- Gesprekken met belangenorganisaties en stakeholders
 - Informatie gedeeld en toegelicht
 - Aantal belangenorganisaties aanwezig, andere stakeholders stellen prijs op één op één gesprekken
- Nieuwe aandachtspunten
 - Stikstof (niet onderscheidend voor locatiekeuze)
 - Ligplaatsen in zoekgebied

Uitgangspunten en afweegkader

- Uitgangspunten
 - Breedte brug aangepast van 6 meter naar 4,8 meter
- Afweegkader
 - Sociale veiligheid (voor gebruikers en omwonenden)
 - Vergunningen (complexiteit)
 - Toch nog suggesties? Uiterlijk 11 januari.

Landschapsplan



Varianten



Toelichting op

- “Draadjes varianten” 25 oktober: 15 +1 = 16
- Aanvullingen vanuit interne werksessie gemeente en RHDHV: 3
- Totaaloverzicht varianten: 19 – varianten met kanttekeningen
- Eerste beeld t.a.v. locatie nieuwe brug
- Eerste bevindingen t.a.v. aansluiting brug op bestaand wegen- en padennet

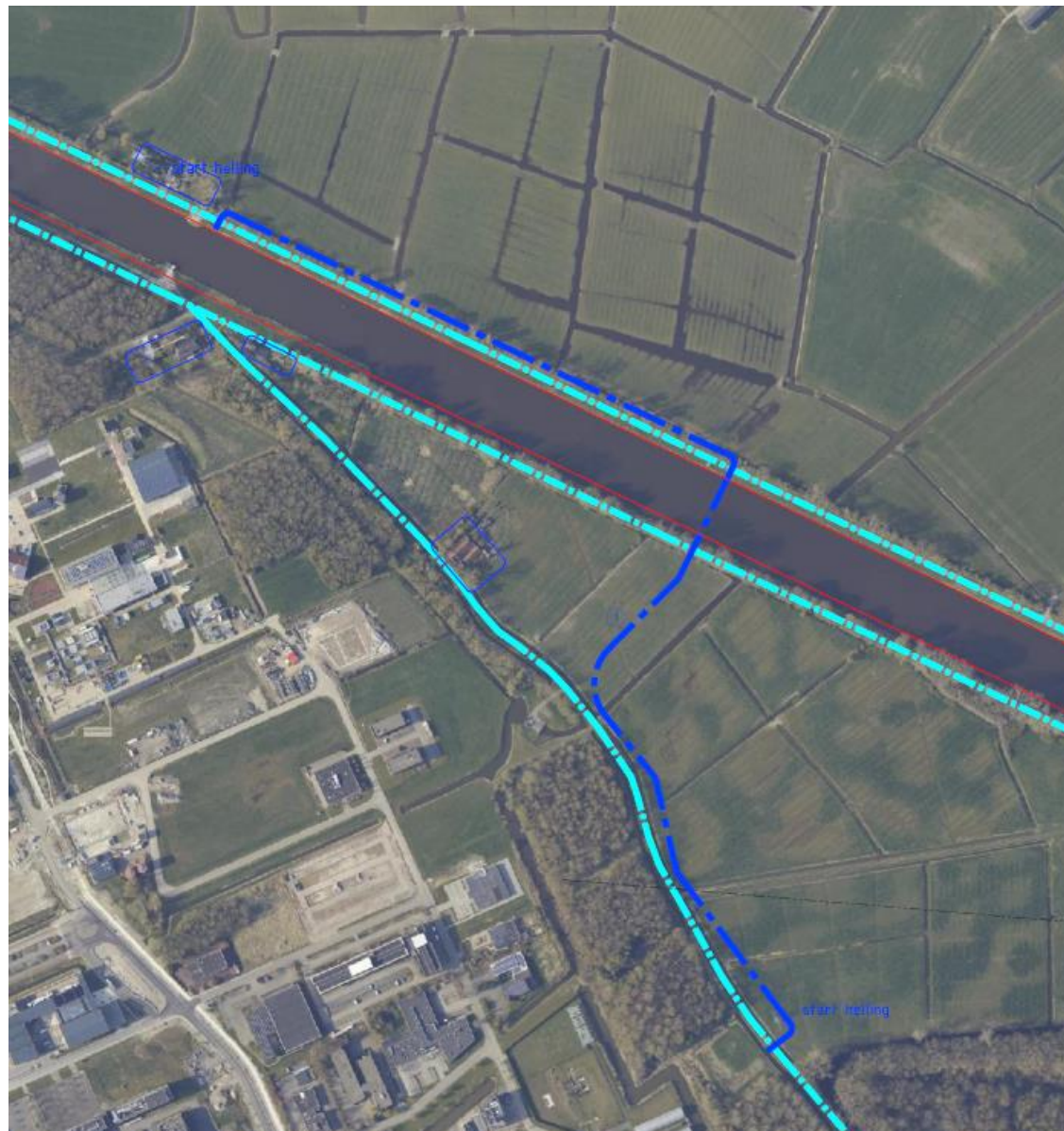
15 + 1 = 16 varianten n.a.v. bijeenkomst 25 oktober

Variant 1

“draadje” 25 oktober

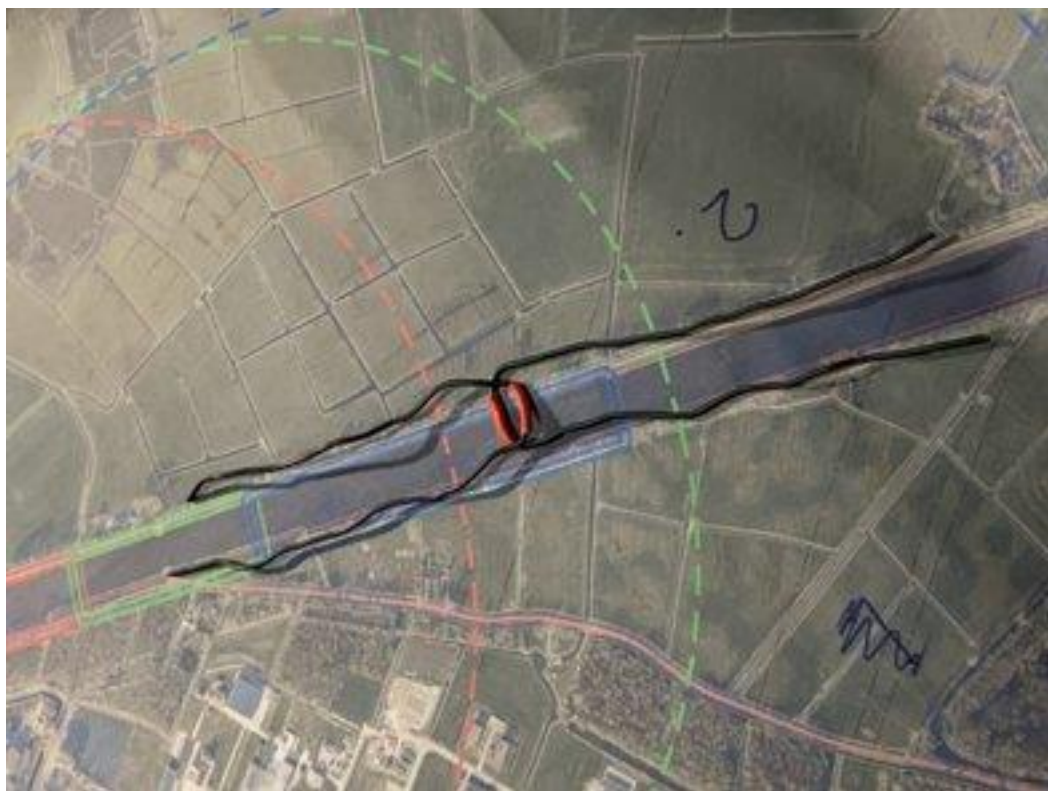


Getekend als variant



Variant 2

“draadje” 25 oktober



Getekend als variant



Variant 3

“draadje” 25 oktober



Gekekend als variant



Variant 4

“draadje” 25 oktober

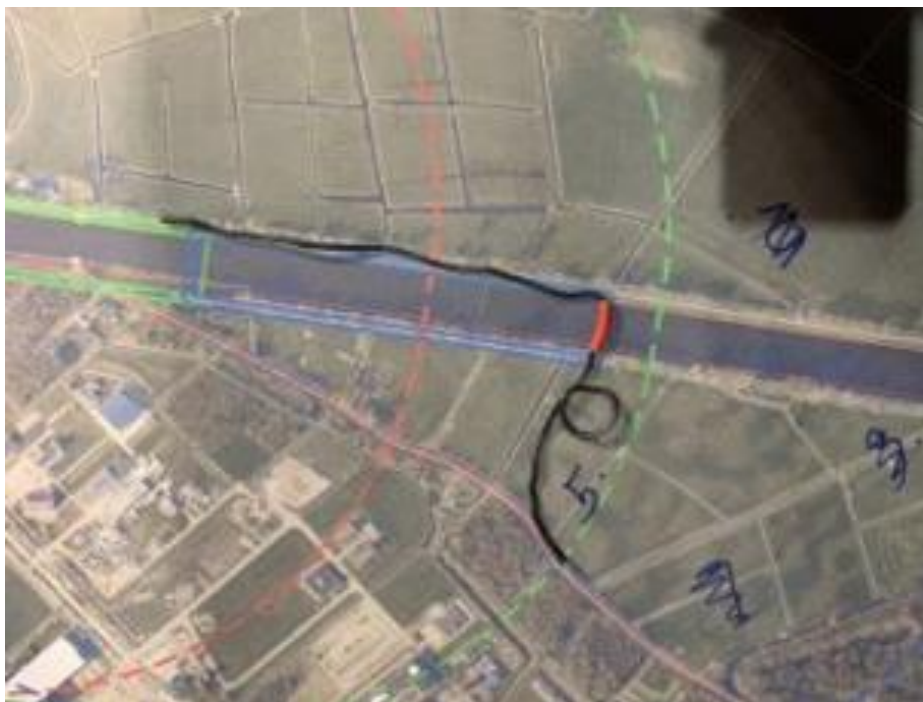


Getekend als variant

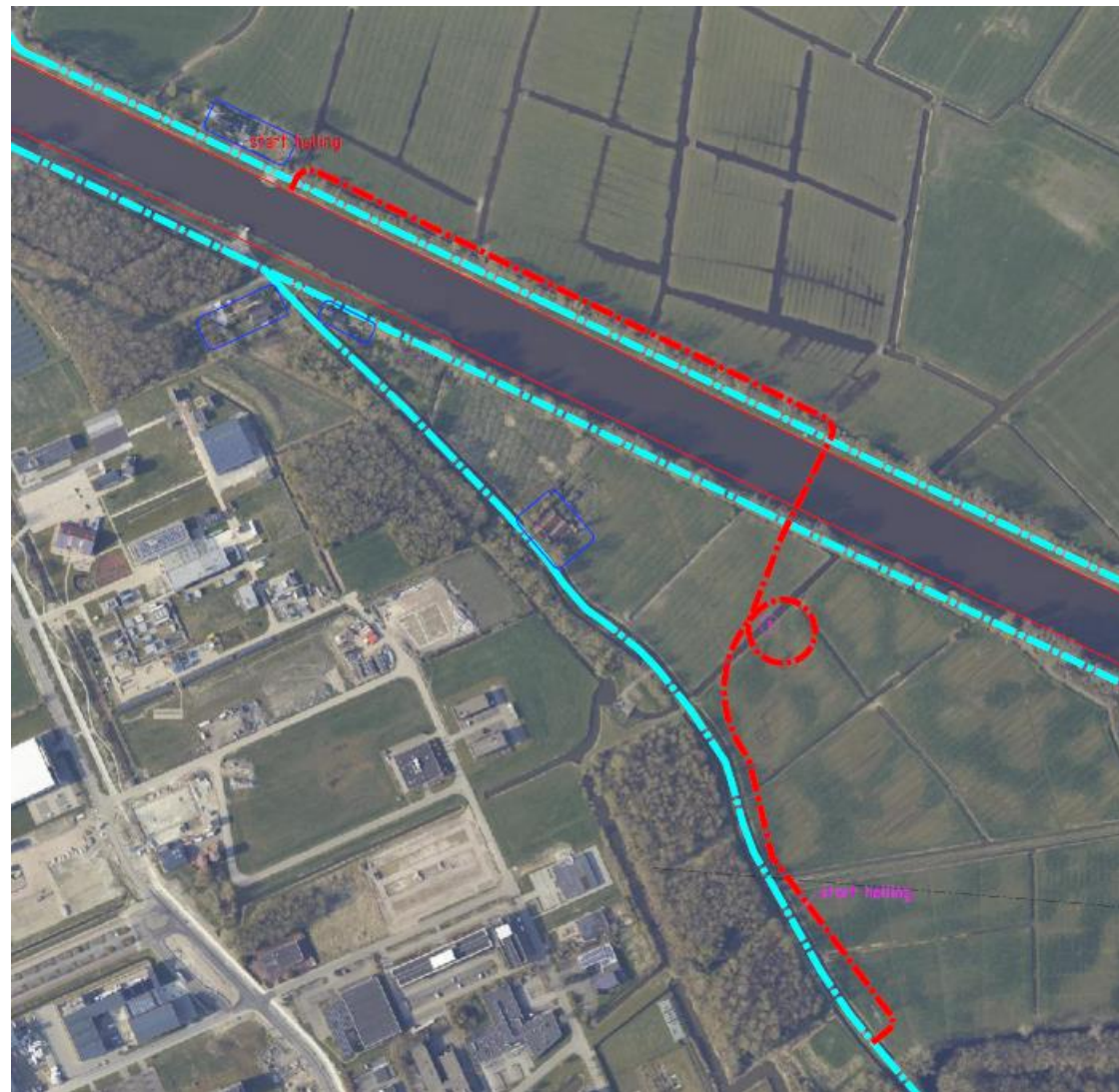


Variant 5

“draadje” 25 oktober



Getekend als variant



Variant 6

“draadje” 25 oktober



Gekekend als variant



Variant 7

“draadje” 25 oktober



Getekend als variant

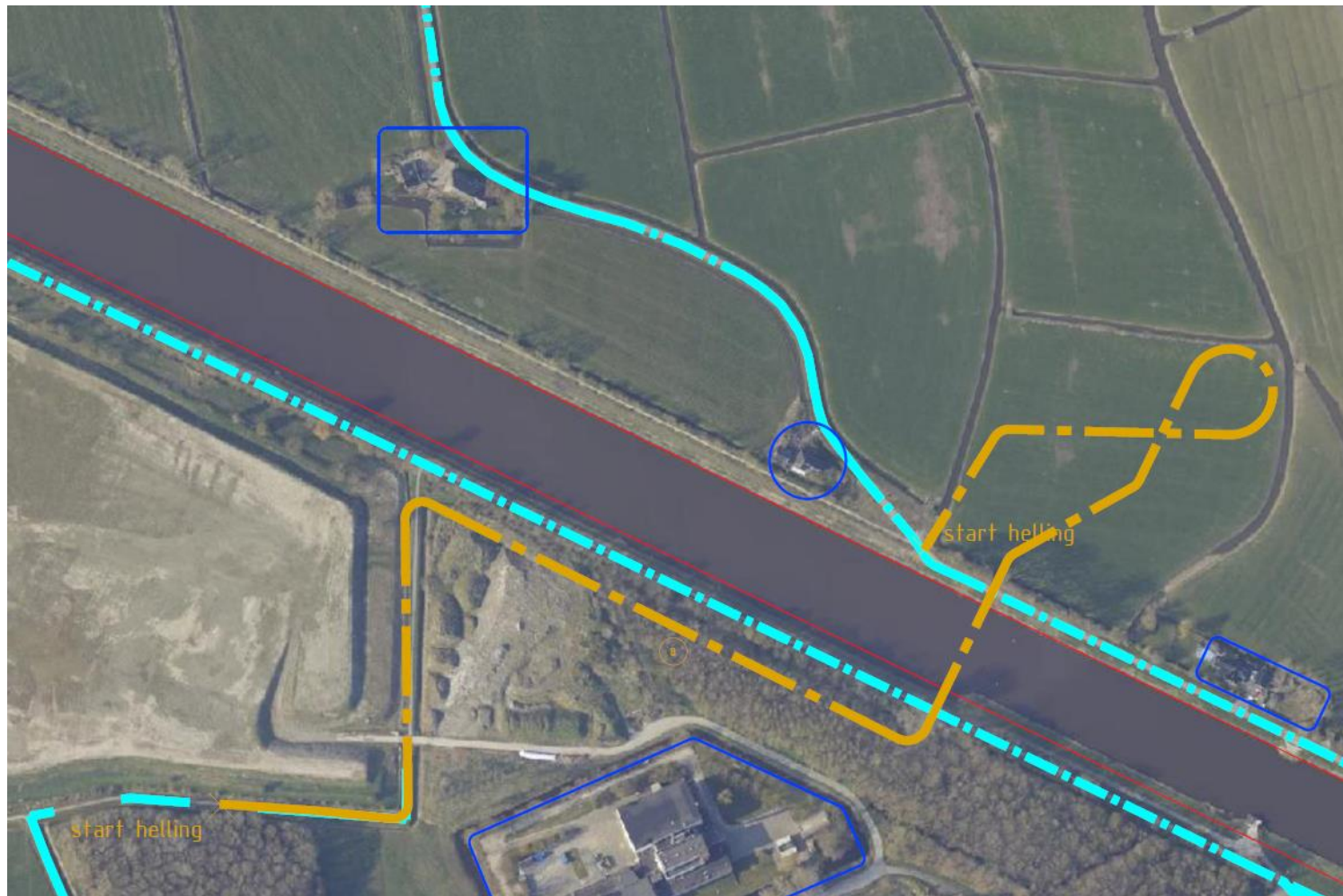


Variant 8

“draadje” 25 oktober

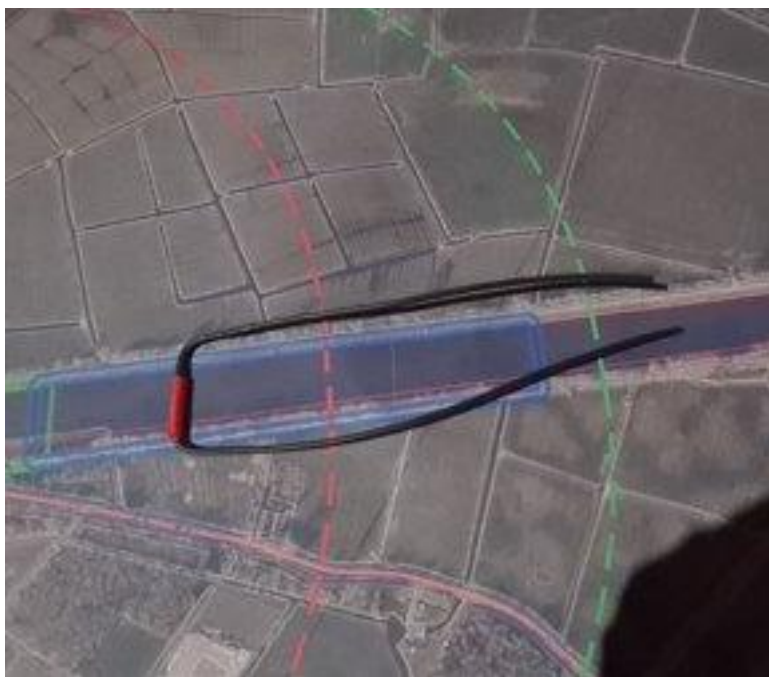


Getekend als variant

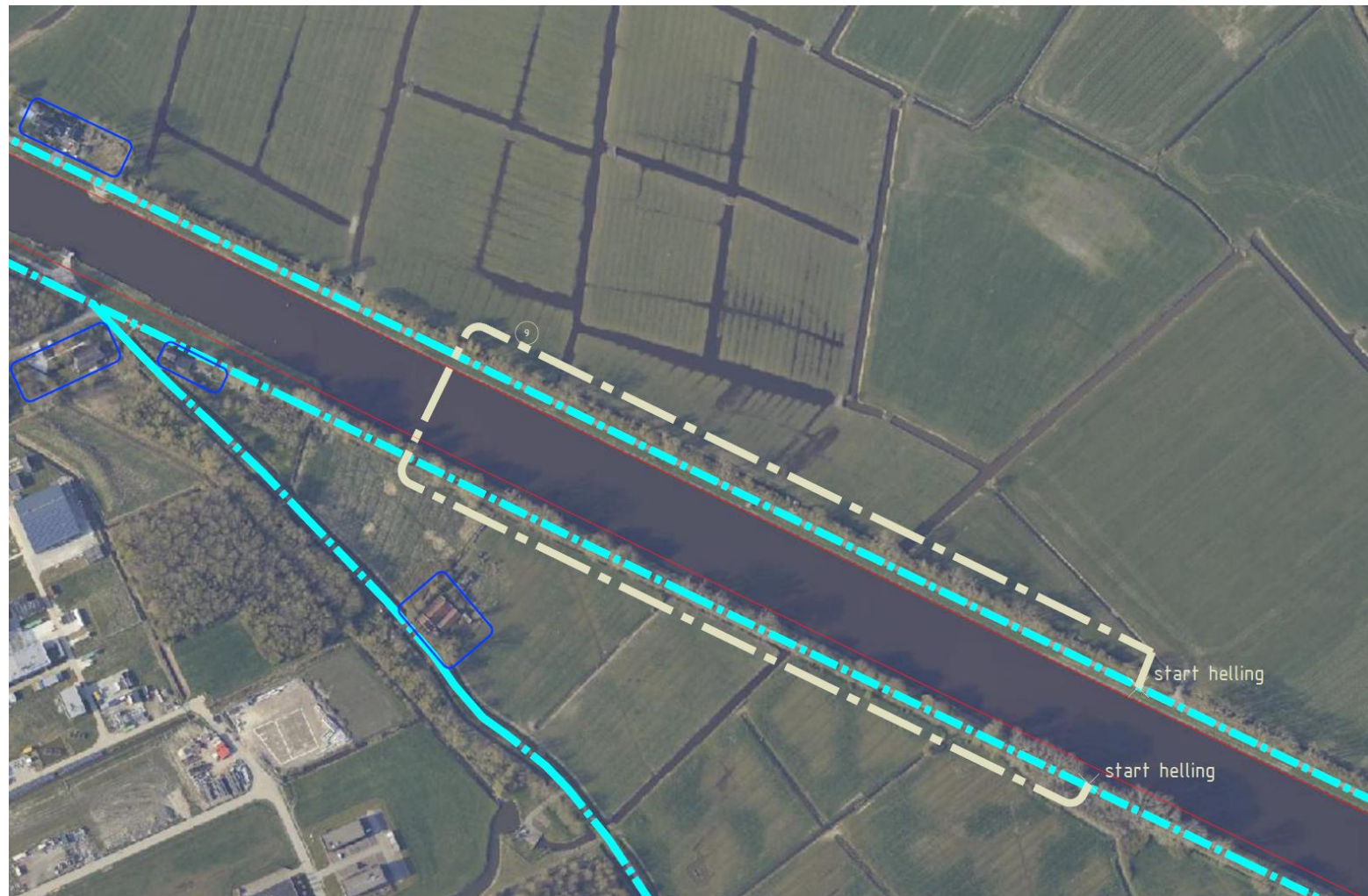


Variant 9

“draadje” 25 oktober



Getekend als variant

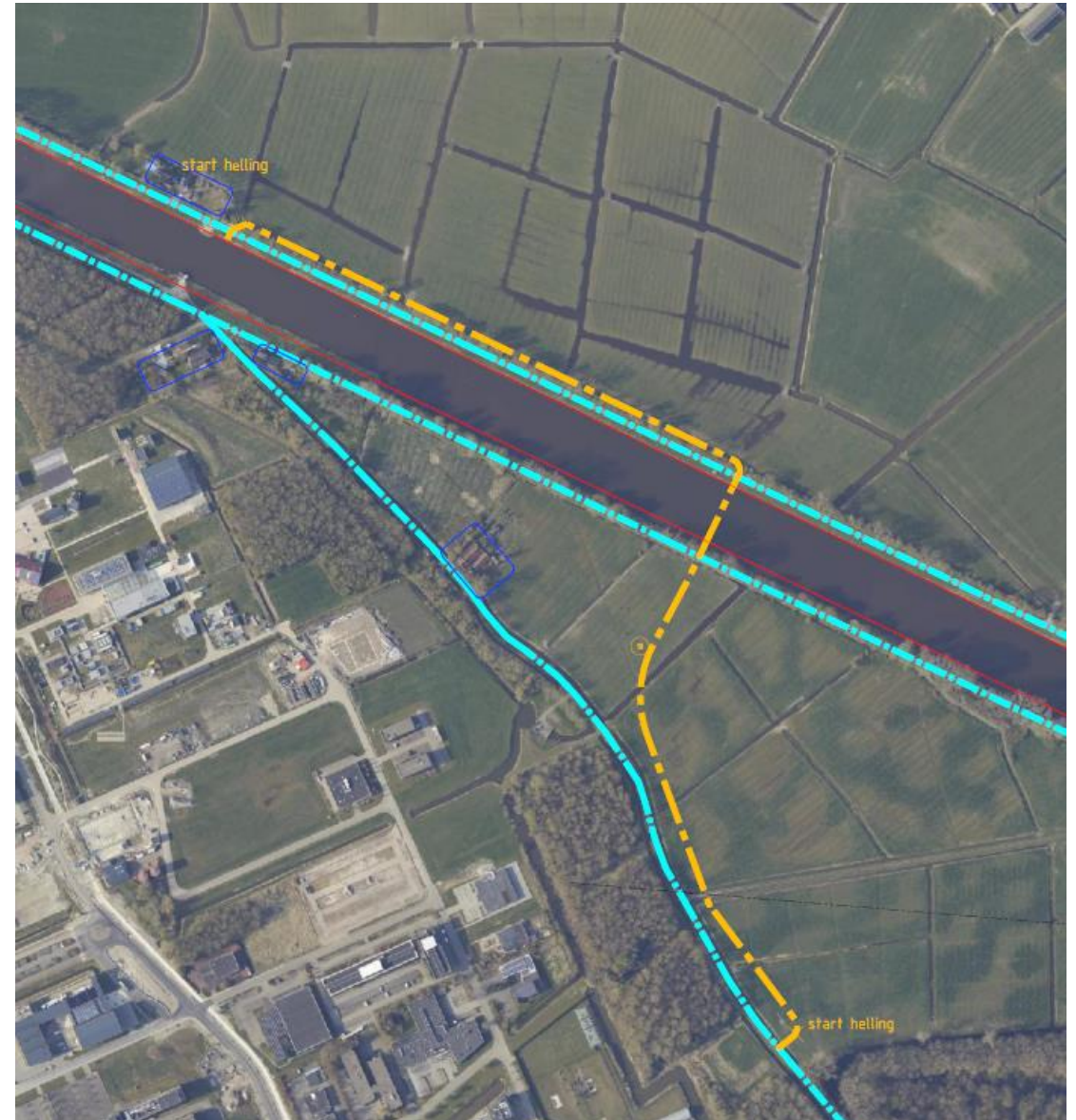


Variant 10

“draadje” 25 oktober



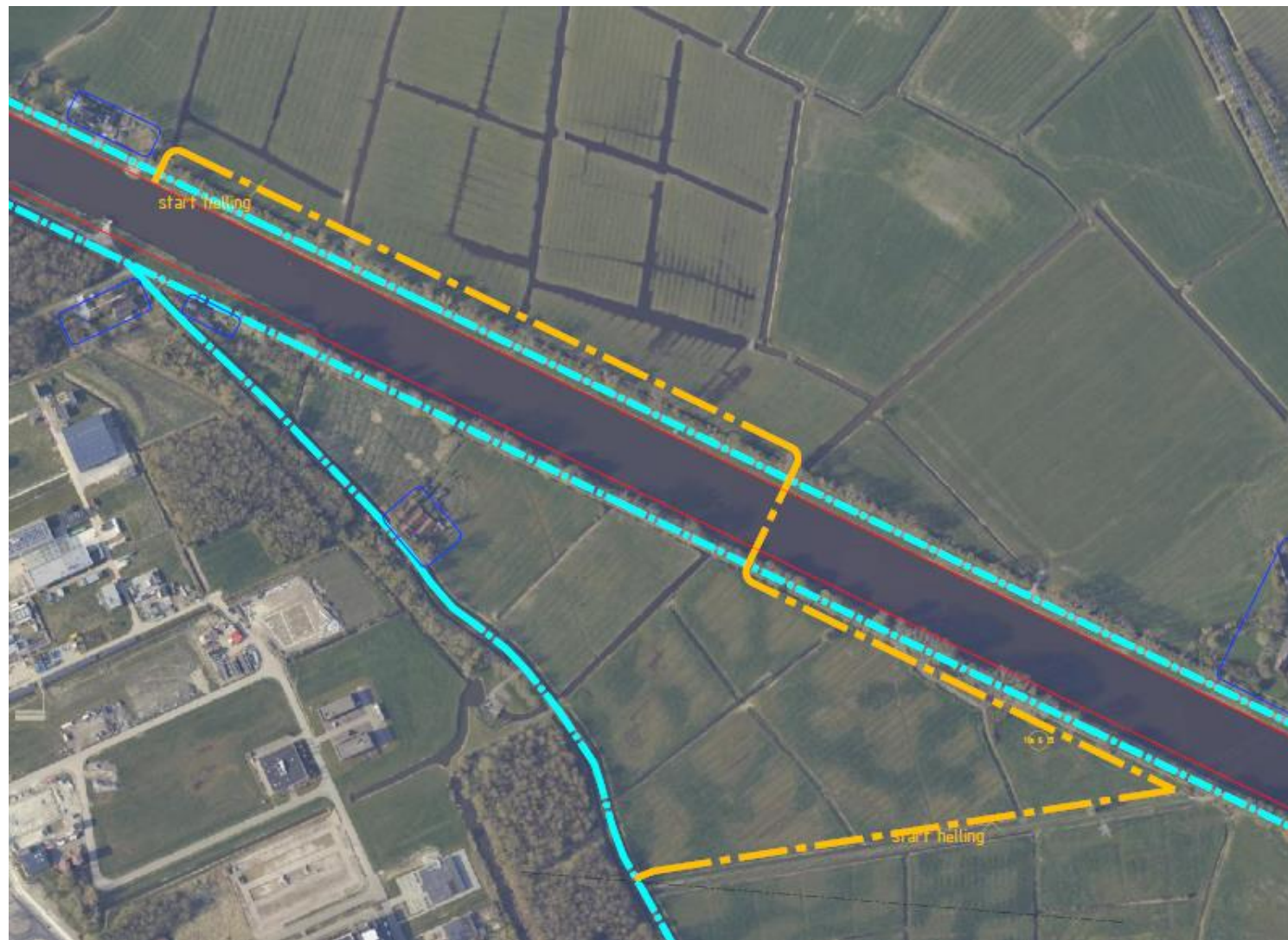
Getekend als variant



Variant 11a (geen relatie met 11b)

Getekend als variant

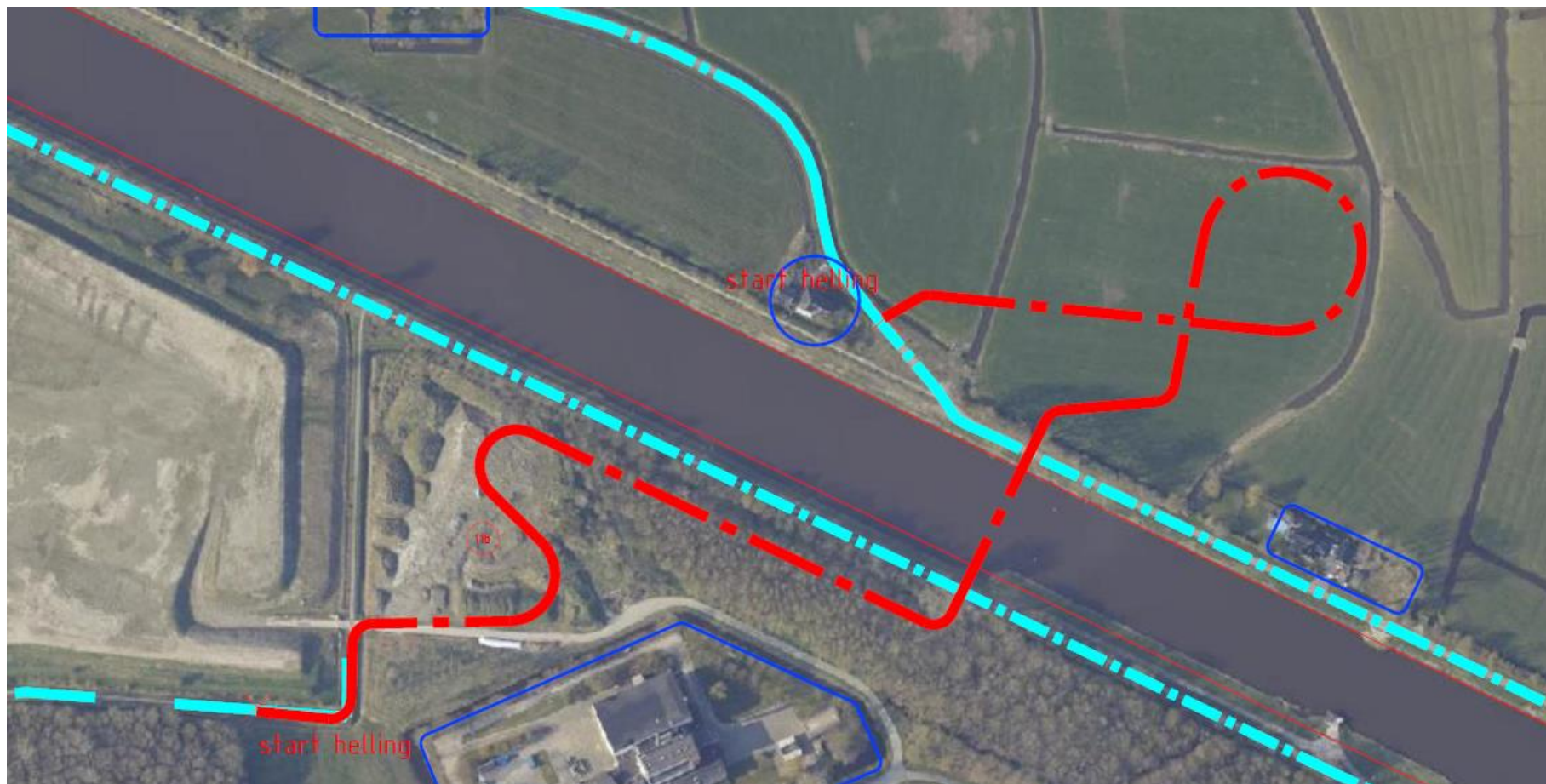
“draadje” 25 oktober



Variant 11b (geen relatie met 11a)

Getekend als variant

“draadje” 25 oktober



Variant 12

“draadje” 25 oktober



Getekend als variant



Variant 13

“draadje” 25 oktober



Getekend als variant



Variant 14

“draadje” 25 oktober



Getekend als variant



Variant 15

“draadje” n.a.v. 25 oktober



Gekekend als variant



3 varianten n.a.v. interne ontwerpessie

Variant 16

Na interne werksessies gemeente en RHDHV:

Wat is er mogelijk zo dicht mogelijk bij locatie voormalige Paddepoelsterbrug?

Getekend als variant

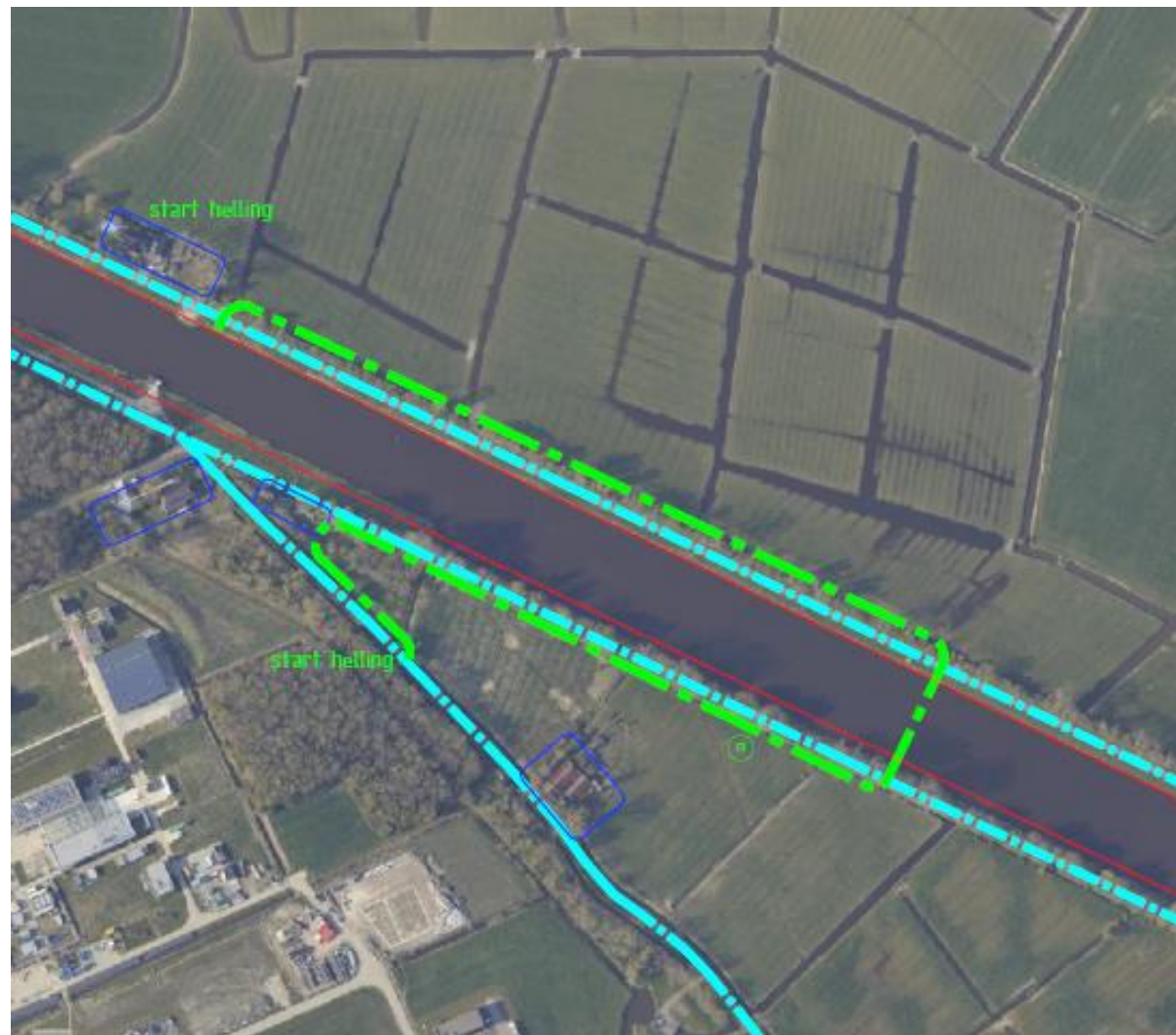


Variant 17

Na interne werksessies gemeente en RHDHV:

Gespiegelde versie van variant 9

Getekend als variant

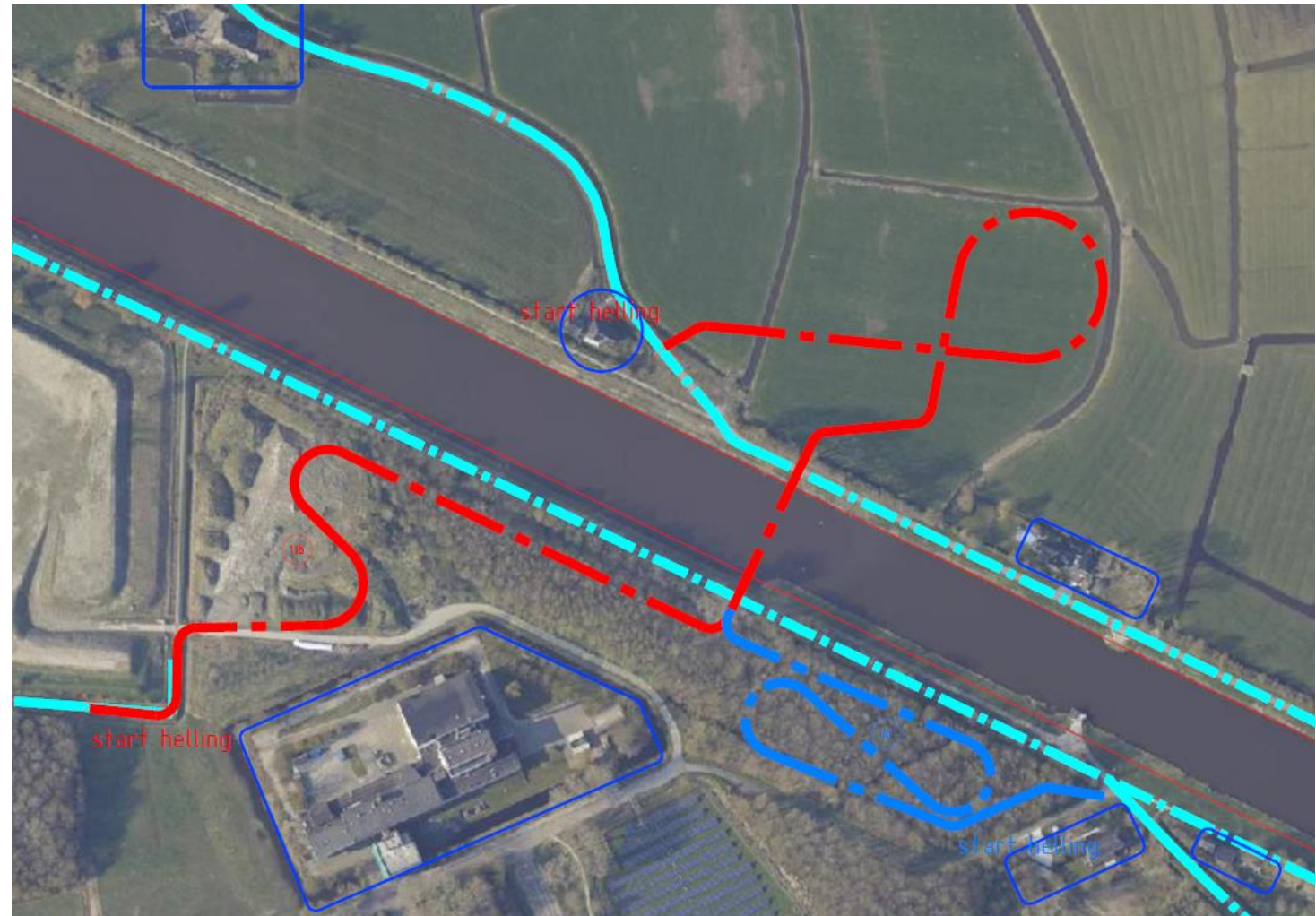


Variant 18

Na interne werksessies gemeente en RHDHV:

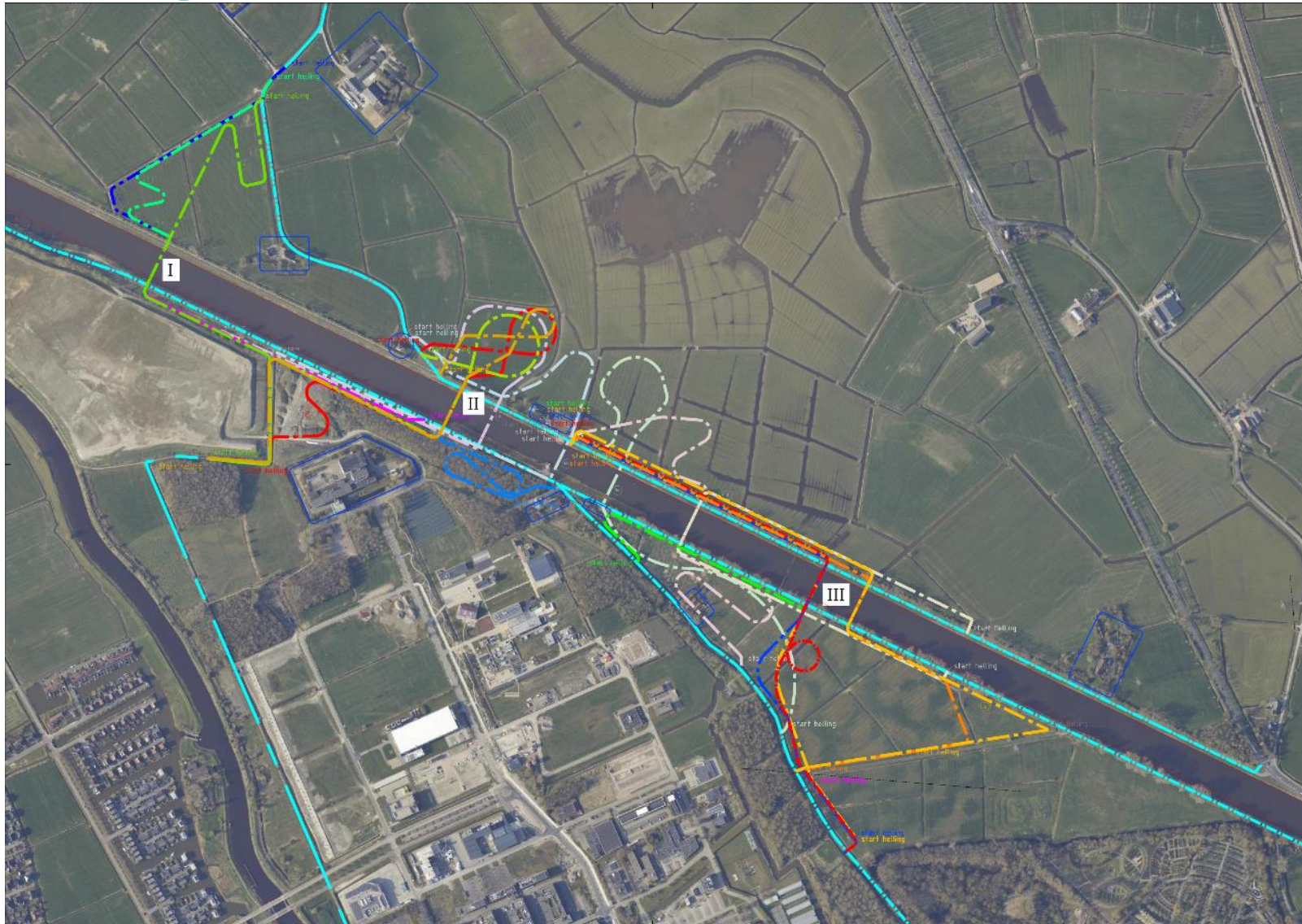
(Min of meer) als variant 8, 11b en 14, maar met zuidzijde ontsluiting naar oosten

Getekend als variant



Totaaloverzicht varianten

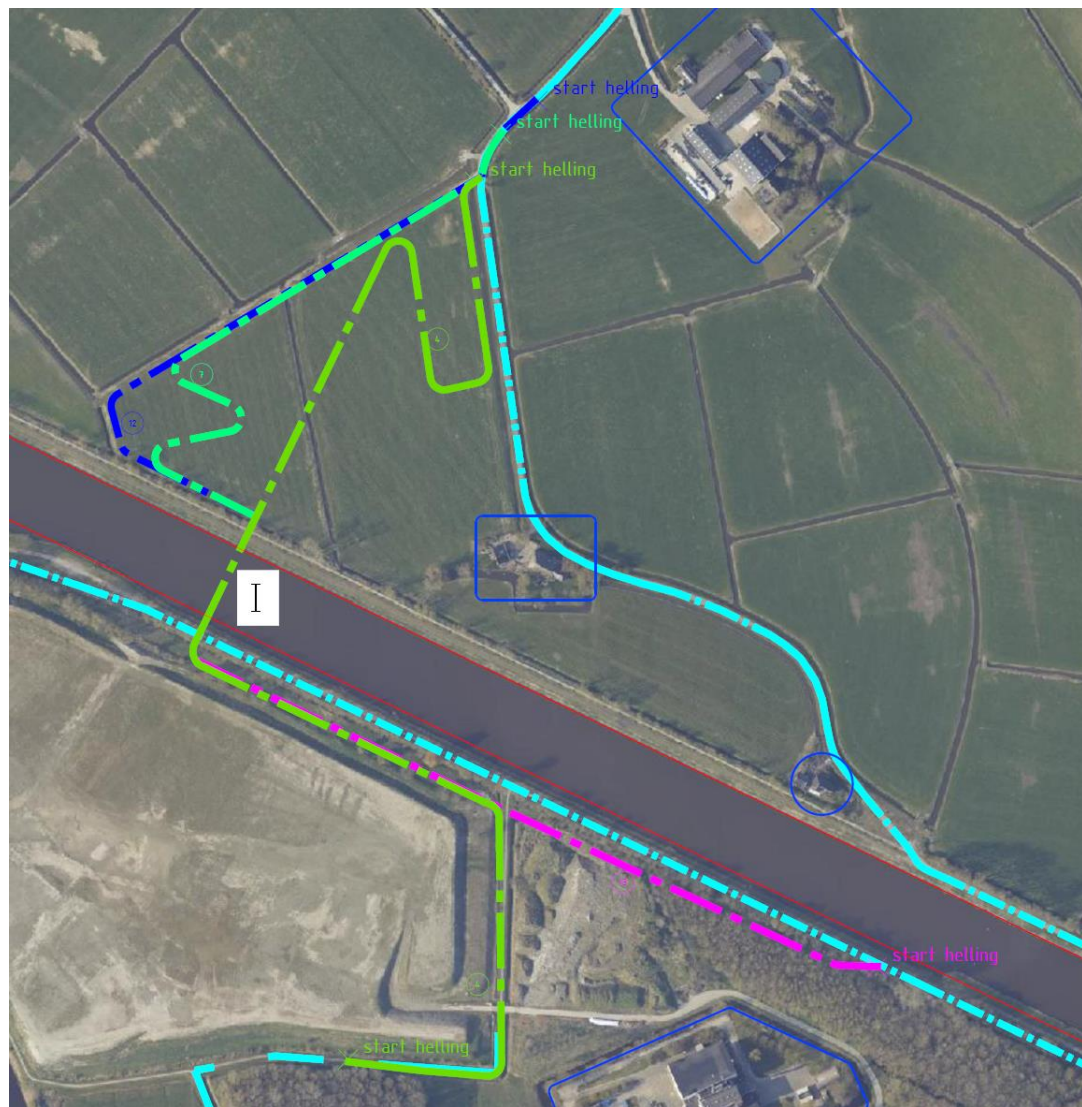
Samenvatting alle varianten



Kantttekeningen bij 4 varianten

Variant	Omschrijving	Opmerking
<p>2</p> 	<p>Aan beide zijden van het kanaal toerit die zowel richting west als oost loopt (parallel achter bomen of i.p.v. bestaande parallelweg)</p>	<p>Tweezijdige ingreep in het landschap en hoge kosten door “dubbel” uitvoeren toeritten</p>
<p>6</p> 	<p>Aan beide zijden toerit in lusvorm en met name aan zuidzijde zeer dicht bij bestaande woning</p>	<p>(Te) dicht bij woning zuidzijde</p>
<p>9</p> 	<p>Vanaf brug lopen beide toeritten richting oostzijde parallel aan het kanaal</p>	<p>(Te) dicht bij woning zuidzijde Toeritten liggen richting oostzijde terwijl gebruikers noordzijde van/naar westen komen/gaan. Variant 17 is de gespiegelde variant van 9</p>
<p>16</p> 	<p>Een serie theoretische varianten zoveel mogelijk bij locatie oude brug</p>	<p>(Te) dicht bij woningen noordzijde</p>

Samenvatting varianten locatie I



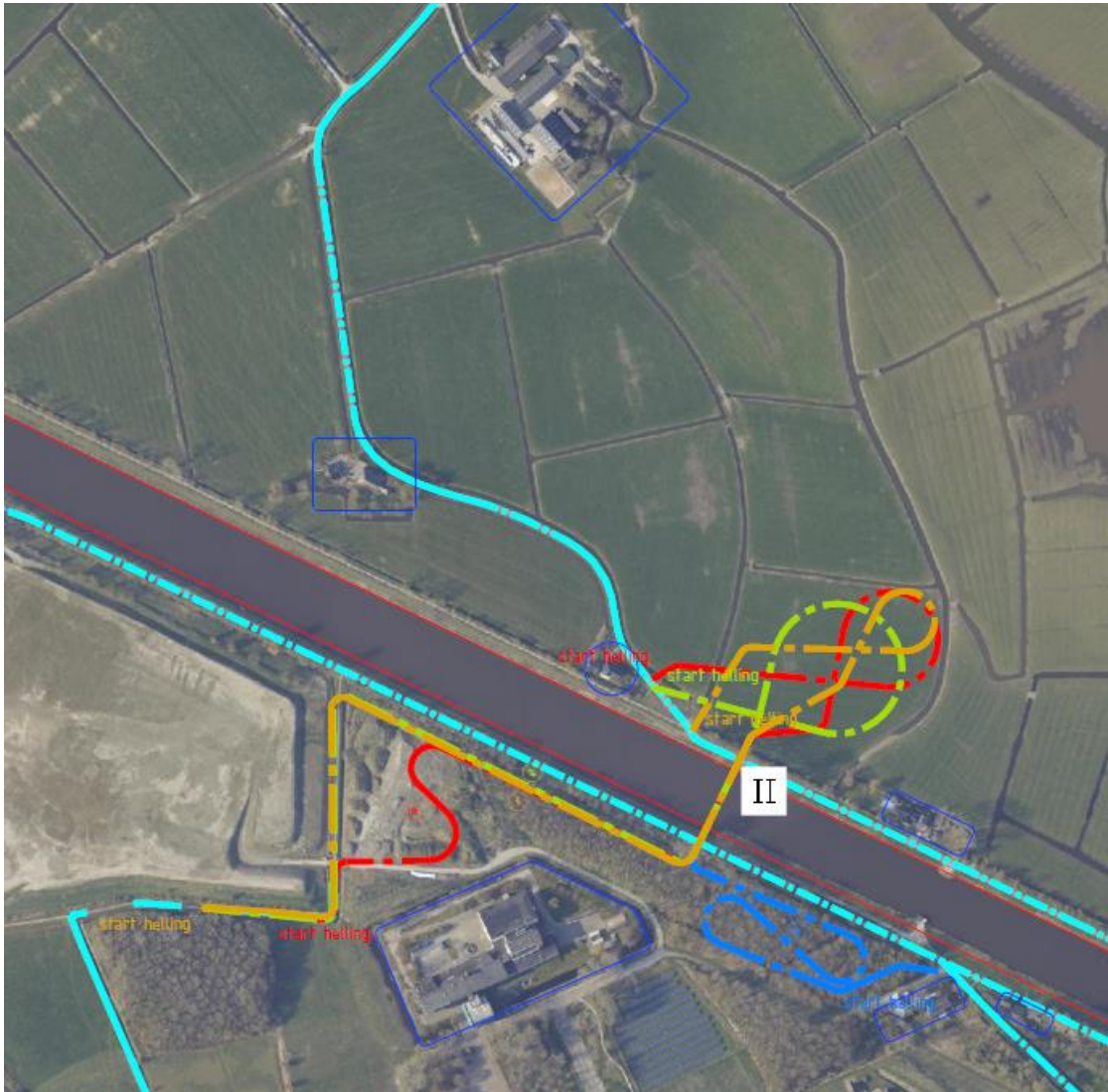
Noordzijde:

- Brug vanuit landschap en gebruikers logisch in te passen in route en oriëntatie
- Aanlanding grote impact op openheid gebied
- Slinger in aanlanding nodig om gewenste hellingspercentage te halen
 - Nog geen duidelijke voorkeur, inpassing = maatwerk

Zuidzijde:

- Brug minder/niet zichtbaar in route/oriëntatie
- Aanlanding goed te combineren met gronddepot
- Aansluiting brug op:
 - Jaagpad (west) met slinger of
 - Paddepoelstersweg (oost) in rechte lijn
 - Voordeel: herstel route Paddepoelsterweg?

Samenvatting varianten locatie II



Noordzijde:

- Aanlanding steekt ver landschap in
 - daardoor ruimtelijke invloed op openheid groot
- Varianten sluiten aan bij kruising Paddepoelsterweg en fietspad naar Dorkwerd
- Slinger in aanlanding nodig om gewenste hellingspercentage te halen
 - Nog geen duidelijke voorkeur, inpassing = maatwerk

Zuidzijde:

- Aanlanding ten koste bestaande bosarealen en daarmee ten koste van waardevolle stedelijke natuur
- Aansluiting brug op:
 - Jaagpad (west) met slinger of
 - Paddepoelstersweg (oost) in rechte lijn
 - Via Jaagpad simpeler ter realiseren?

Samenvatting varianten locatie III



Noordzijde:

- Vanuit het landschap ligt brug relatief ver uit de route
- Ingreep in zeer open en waardevol vogelweide gebied
 - aanlanding zet bestaande kwaliteiten onder druk
- Aanlanding in rechte lijn vanaf Paddepoelsterweg logisch

Zuidzijde:

- Vanuit de stad is brug goed zichtbaar en helpt voor beleving van logische route
- Relict van openpolder, hoge cultuurhistorische waarde
- Aansluiting brug op Paddepoelsterweg:
 - Direct (“rechtdoor”)
 - Via west (vanaf brug rechtsaf)
 - Via oost (vanaf brug linksaf)
 - Nog geen duidelijke voorkeur, inpassing = maatwerk

Workshop



Workshop

Drie tafels, drie tekeningen met één of meerdere varianten

- Wat vinden jullie de (een) kansrijke variant(en)?
- Welke voordelen zien jullie?
- Welke nadelen zien jullie?

Reacties op post-its of door groepsleider

- Groep 1, Nancy
- Groep 2, Shirley
- Groep 3, Marco

Workshop

Plenaire terugkoppeling

Afronding



Hoe verder?

- Extra bijeenkomst nodig om toe te lichten welke varianten mee gaan in afweegkader. Bijeenkomst in januari/februari
- Presentatie, concept landschapsplan en verslag (incl. aantekeningen van de workshop) sturen we toe
- Nieuwsbrief in december/januari
- Excursie?

Dank voor jullie aandacht!

