

Paddepoelsterbrug Omwonenden en belangenorganisaties

1 februari 2023



Programma

- Welkom en opening
 - Proces
 - Hellingspercentage
- Varianten voor afweegonderzoek
- Vervolg
- Afsluiting

Proces (1)

- Toelichting proces en uitgangspunten ✓
- Ophalen ideeën en suggesties nieuwe brug en afweegkader, uitgangspunten ✓
- Intekenen varianten en eerste analyse ✓

- Landschapsplan in concept ✓
- Van zoekgebied naar locaties brug ✓
- In gesprek over varianten hellingbanen ✓

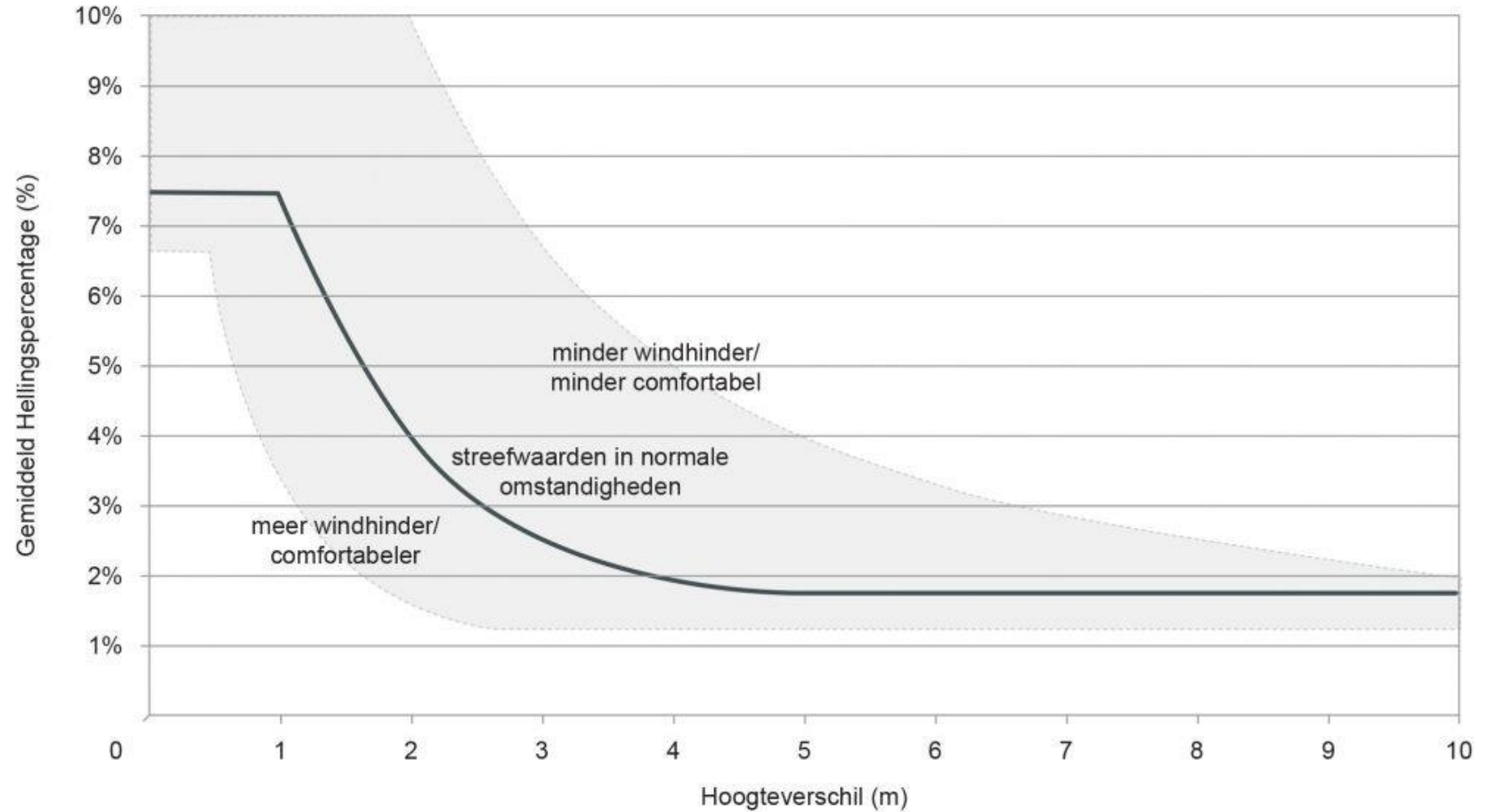
Proces (2)

- Landschapsplan en hellingbanen combineren ✓
- Welke varianten mee in afweegkader?
 - Extra bijeenkomst 1-2
- Presentatie ingevuld afweegkader maart
 - Geplande bijeenkomst
- Algemene inloopbijeenkomst maart/april

- Besluit door college van B&W over locatie brug en hellingbanen mei
- Besluit door gemeenteraad over locatie brug en hellingbanen juni

Hellingspercentage

Uitgangspunt
&
Optimalisatie



Varianten voor afweegkader



Planuitwerking nieuwe Paddepoelsterbrug

Voorstel te onderzoeken locatievarianten

Peter Traas en Wijnand Bouw
1 februari 2023

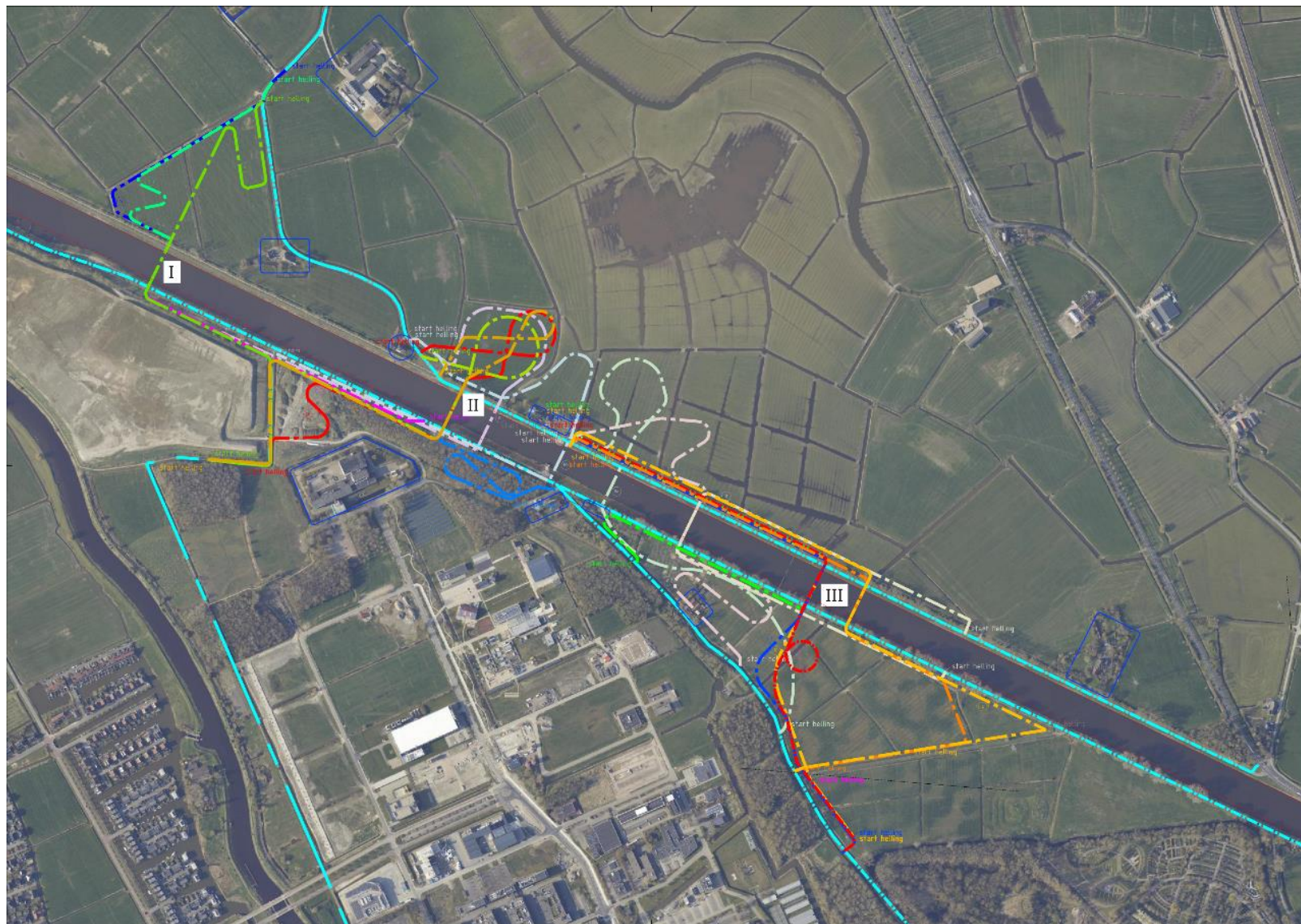
Toelichting op

- Hoe zat het ook alweer: van 19 varianten naar 3 zoeklocatie en 15 varianten
- Per zoeklocatie: af te wegen varianten
 - Hoeveel?
 - Welke?
 - Waarom?
- Kansen per variant vanuit het landschapsplan

Hoe zat het ook alweer?

- 25 oktober: “draadjes varianten”: $15 + 1 = 16$ varianten
- Aanvullingen vanuit interne werksessie gemeente en RHDHV: $+ 3$ varianten = 19 varianten
- 6 december: totaaloverzicht varianten gepresenteerd: 3 zoekgebieden, 19 varianten

Hoe zat het ook alweer?



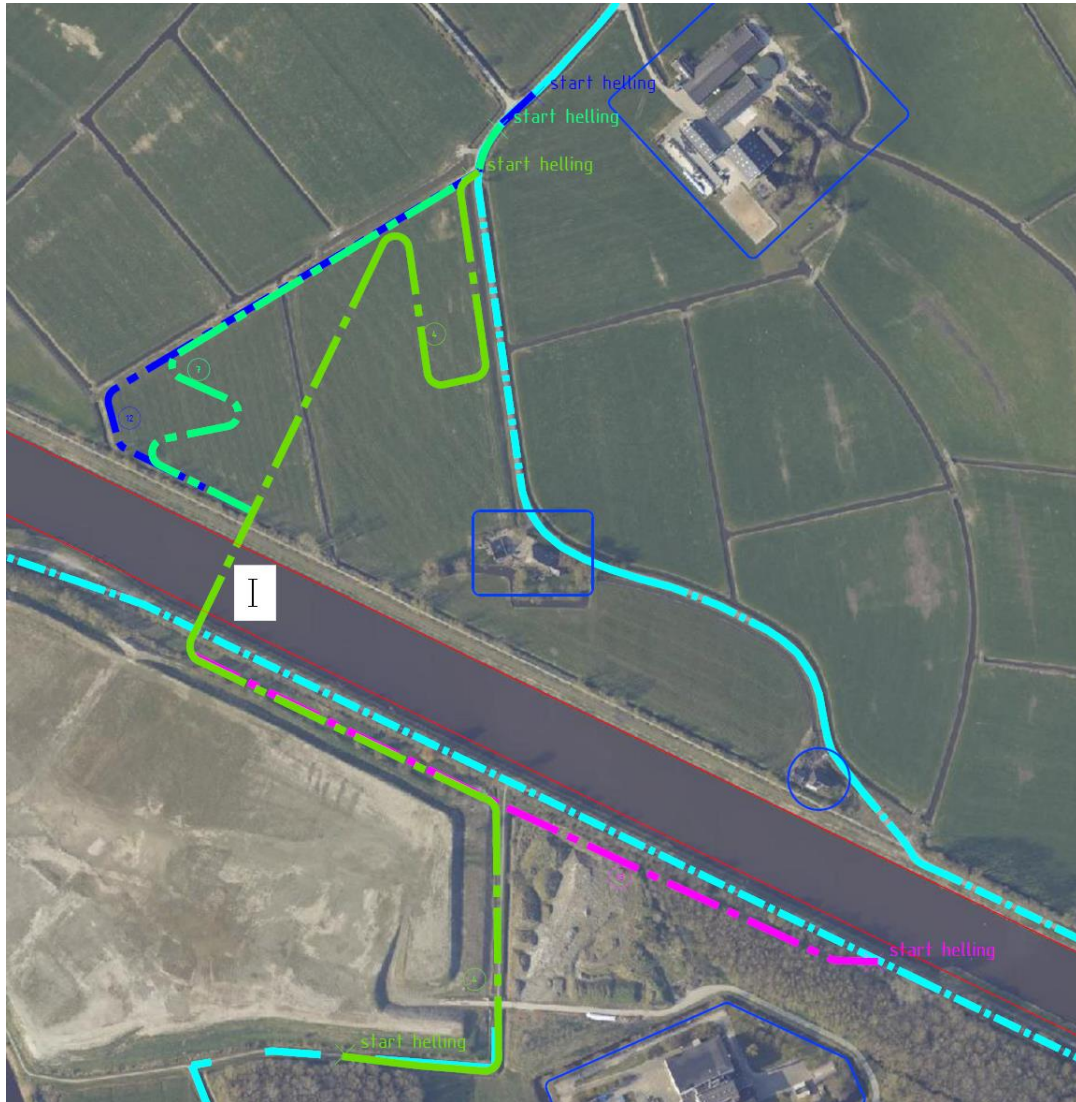
6 december:

3 zoeklocaties, 19 varianten

Hoe zat het ook alweer?

- 6 december: kanttekeningen bij 4 varianten: $19 - 4 = 15$ varianten

Hoe zat het ook alweer?



6 december: samenvatting varianten locatie I (west)

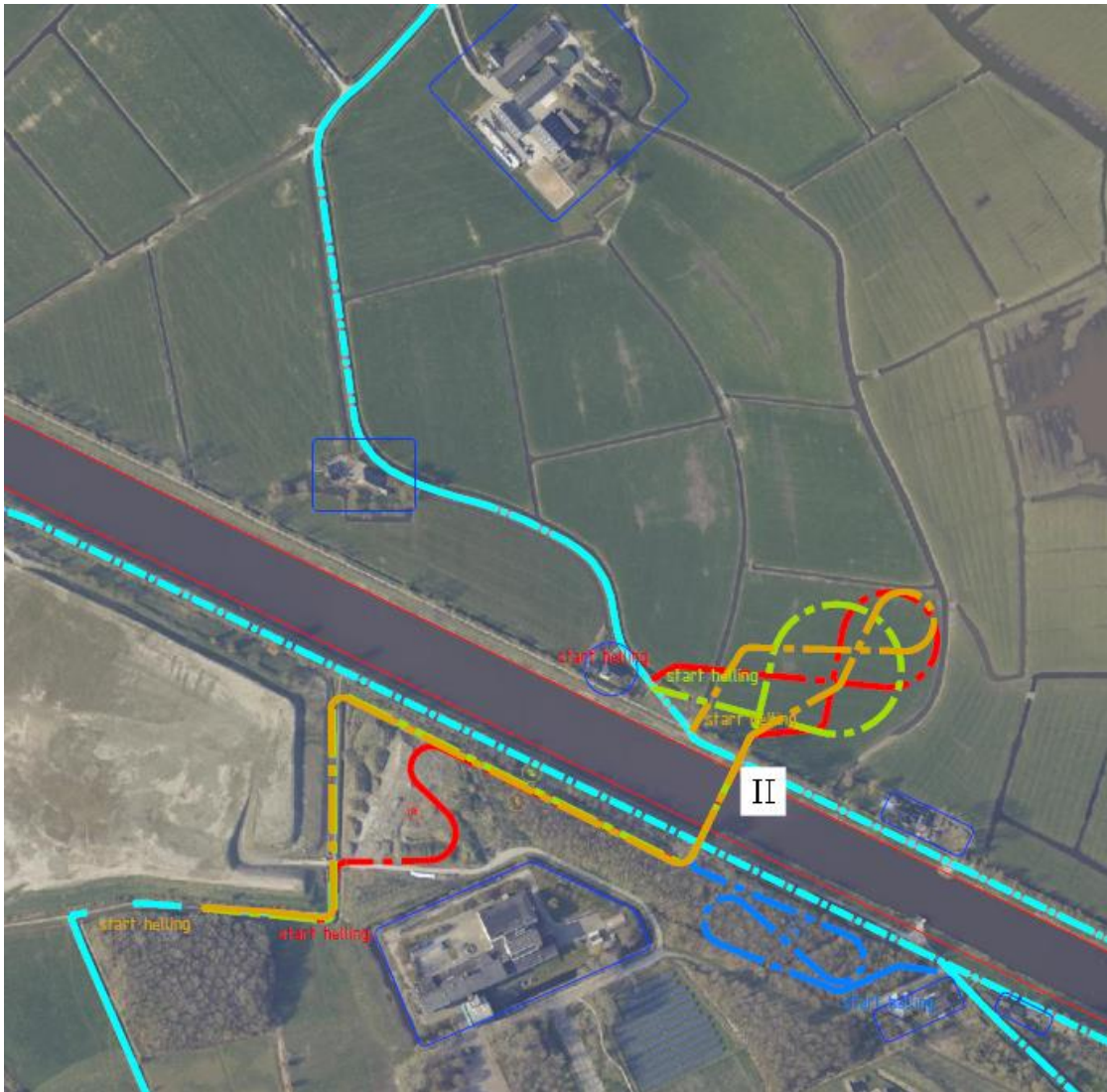
Noordzijde:

- Brug vanuit landschap en gebruikers logisch in te passen in route en oriëntatie
- Aanlanding grote impact op openheid gebied
- Slinger in aanlanding nodig om gewenste hellingspercentage te halen
 - Nog geen duidelijke voorkeur, inpassing = maatwerk

Zuidzijde:

- Brug minder/niet zichtbaar in route/oriëntatie
- Aanlanding goed te combineren met gronddepot
- Aansluiting brug op:
 - Jaagpad (west) met slinger of
 - Paddepoelstersweg (oost) in rechte lijn
 - Voordeel: herstel route Paddepoelsterweg?

Hoe zat het ook alweer?



6 december: samenvatting varianten locatie II (midden)

Noordzijde:

- Aanlanding steekt ver landschap in
 - daardoor ruimtelijke invloed op openheid groot
- Varianten sluiten aan bij kruising Paddepoelsterweg en fietspad naar Dorkwerd
- Slinger in aanlanding nodig om gewenste hellingspercentage te halen
 - Nog geen duidelijke voorkeur, inpassing = maatwerk

Zuidzijde:

- Aanlanding ten koste bestaande bosarealen en daarmee ten koste van waardevolle stedelijke natuur
- Aansluiting brug op:
 - Jaagpad (west) met slinger of
 - Paddepoelstersweg (oost) in rechte lijn
 - Via Jaagpad simpeler ter realiseren?

Hoe zat het ook alweer?



6 december: samenvatting varianten locatie III (oost)

Noordzijde:

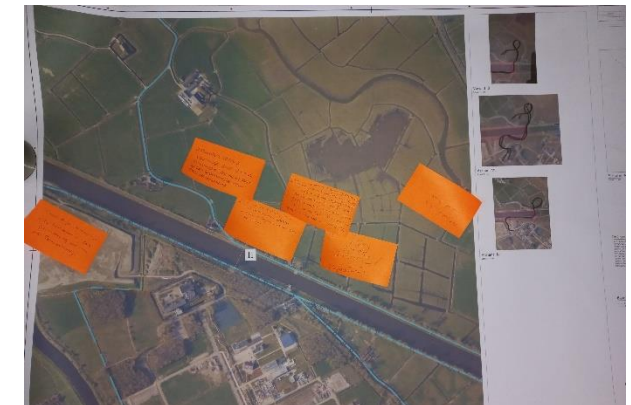
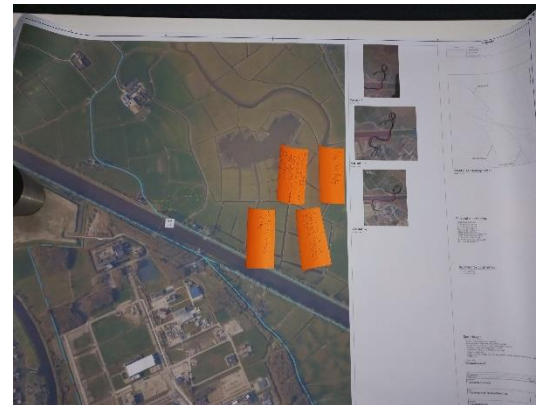
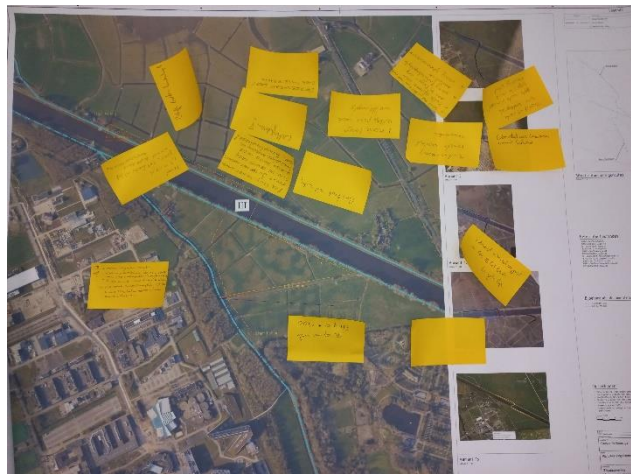
- Vanuit het landschap ligt brug relatief ver uit de route
- Ingreep in zeer open en waardevol vogelweide gebied
 - aanlanding zet bestaande kwaliteiten onder druk
- Aanlanding in rechte lijn vanaf Paddepoelsterweg logisch

Zuidzijde:

- Vanuit de stad is brug goed zichtbaar en helpt voor beleving van logische route
- Relict van openpolder, hoge cultuurhistorische waarde
- Aansluiting brug op Paddepoelsterweg:
 - Direct (“rechtdoor”)
 - Via west (vanaf brug rechtsaf)
 - Via oost (vanaf brug linksaf)
 - Nog geen duidelijke voorkeur, inpassing = maatwerk

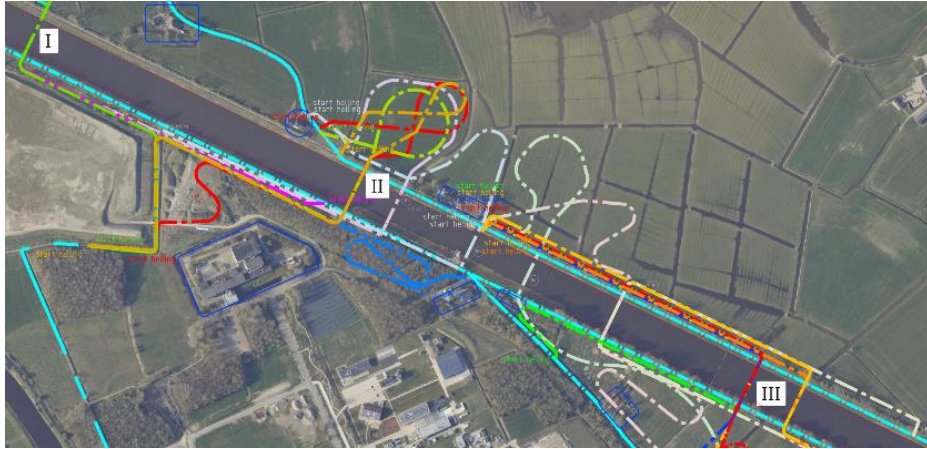
Hoe zat het ook alweer?

- 6 december: reacties aanwezigen verzameld m.b.t. de 15 resterende varianten



Hoe zat het ook alweer?

- 6 december: reacties aanwezigen verzameld m.b.t. de 15 resterende varianten



Locatie I (west):

- onlogische route
- aantasting landschap
- dicht bij woningen

Locatie II (midden):

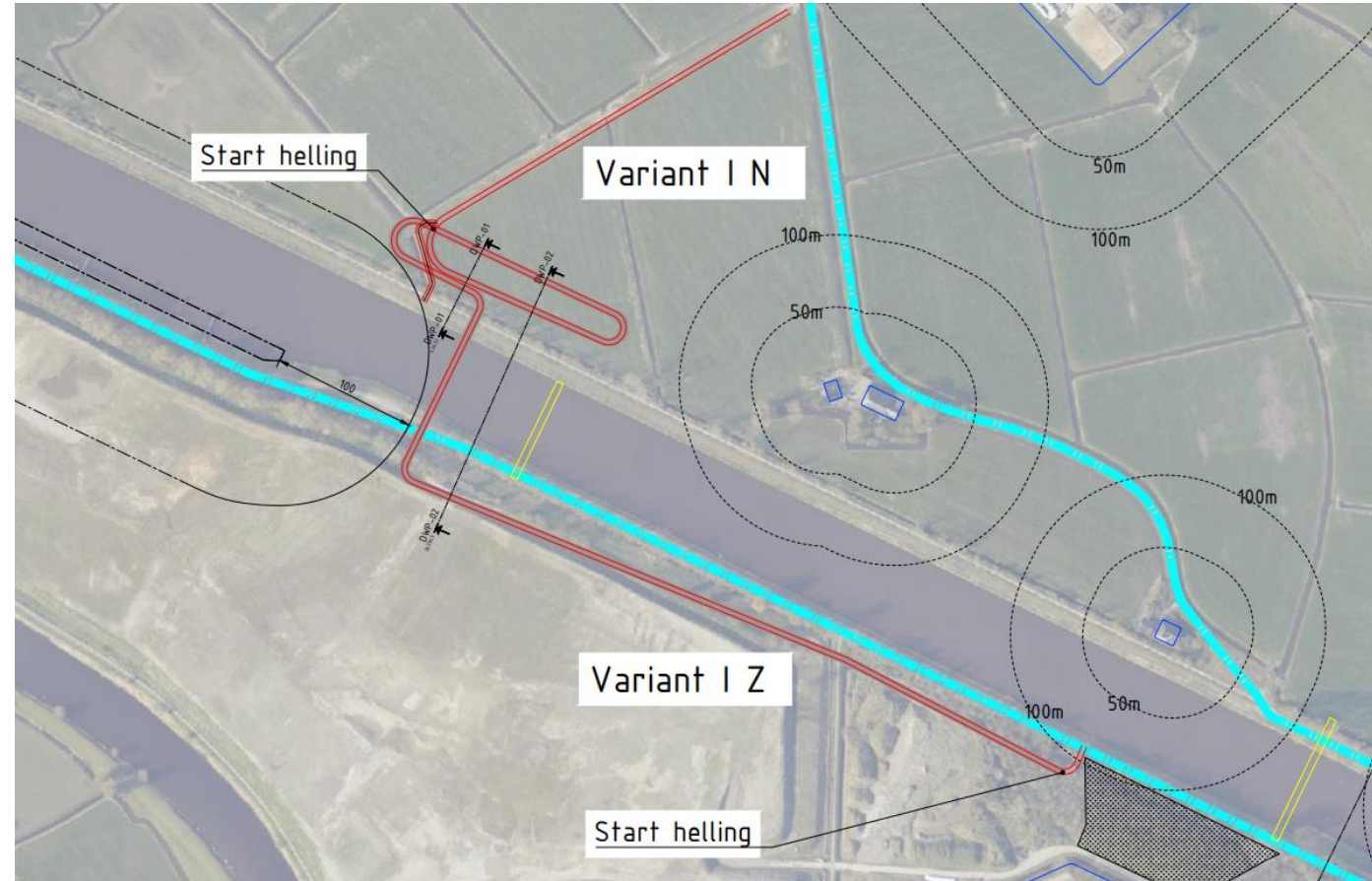
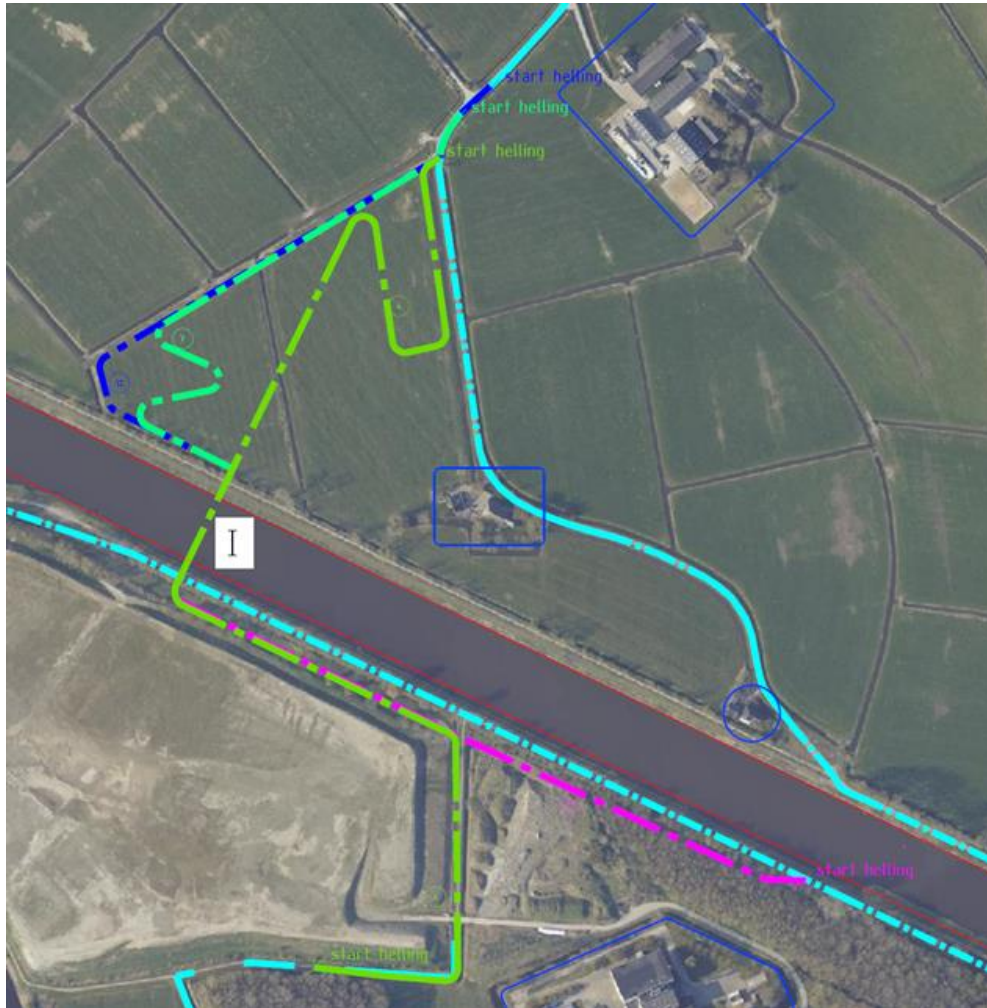
- logische route
- aantasting landschap
- dicht bij woningen

Locatie III (oost)

- (on)logische route
- aantasting landschap
- dicht bij woningen

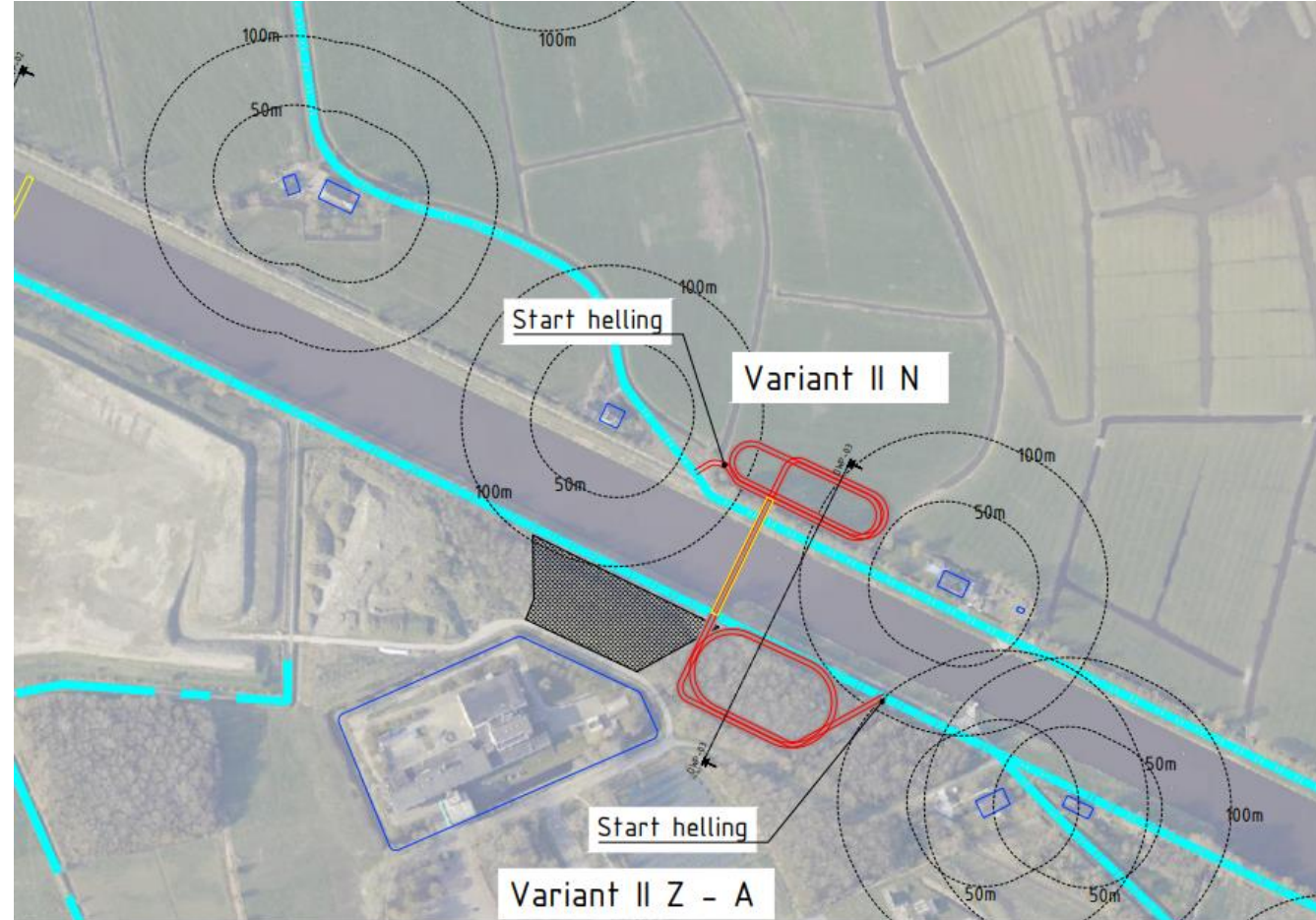
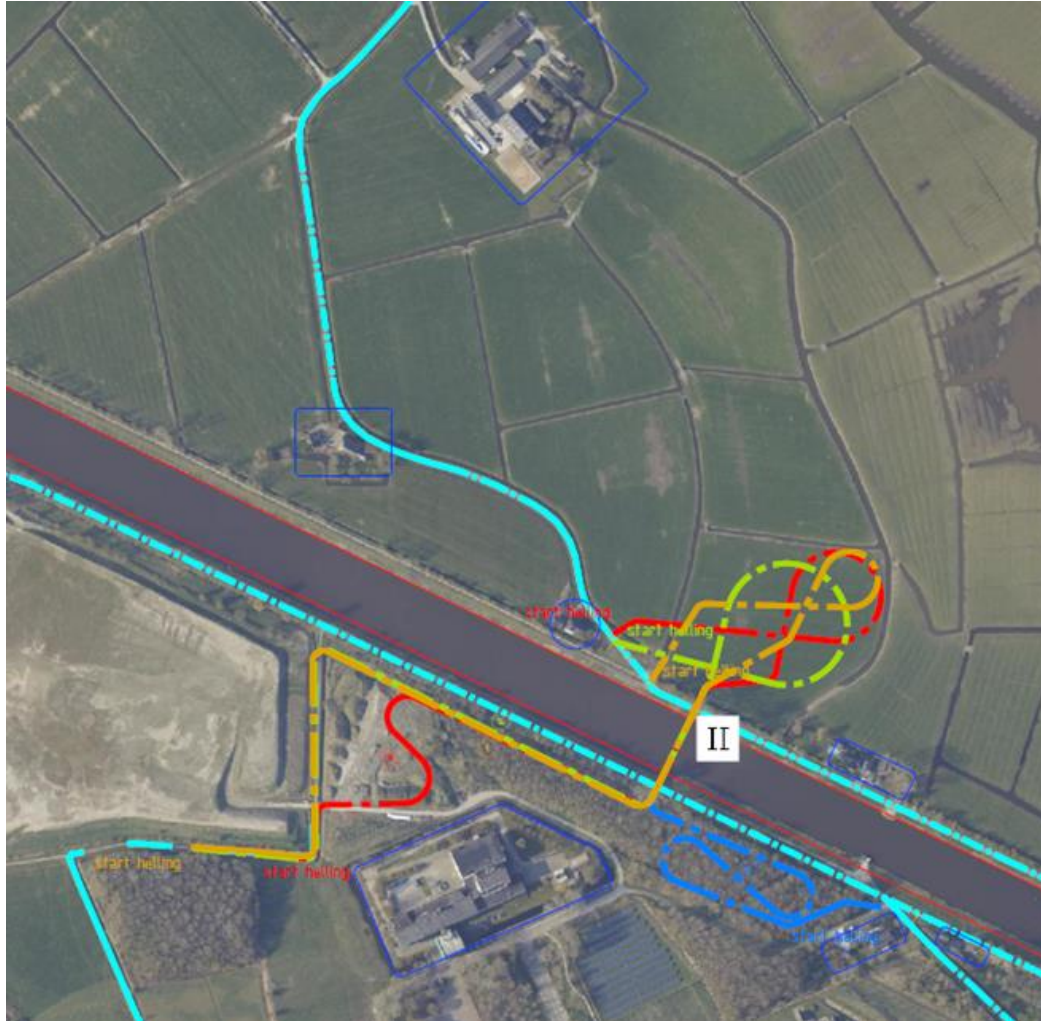
Af te wegen varianten

■ Locatie I (west), variant 1



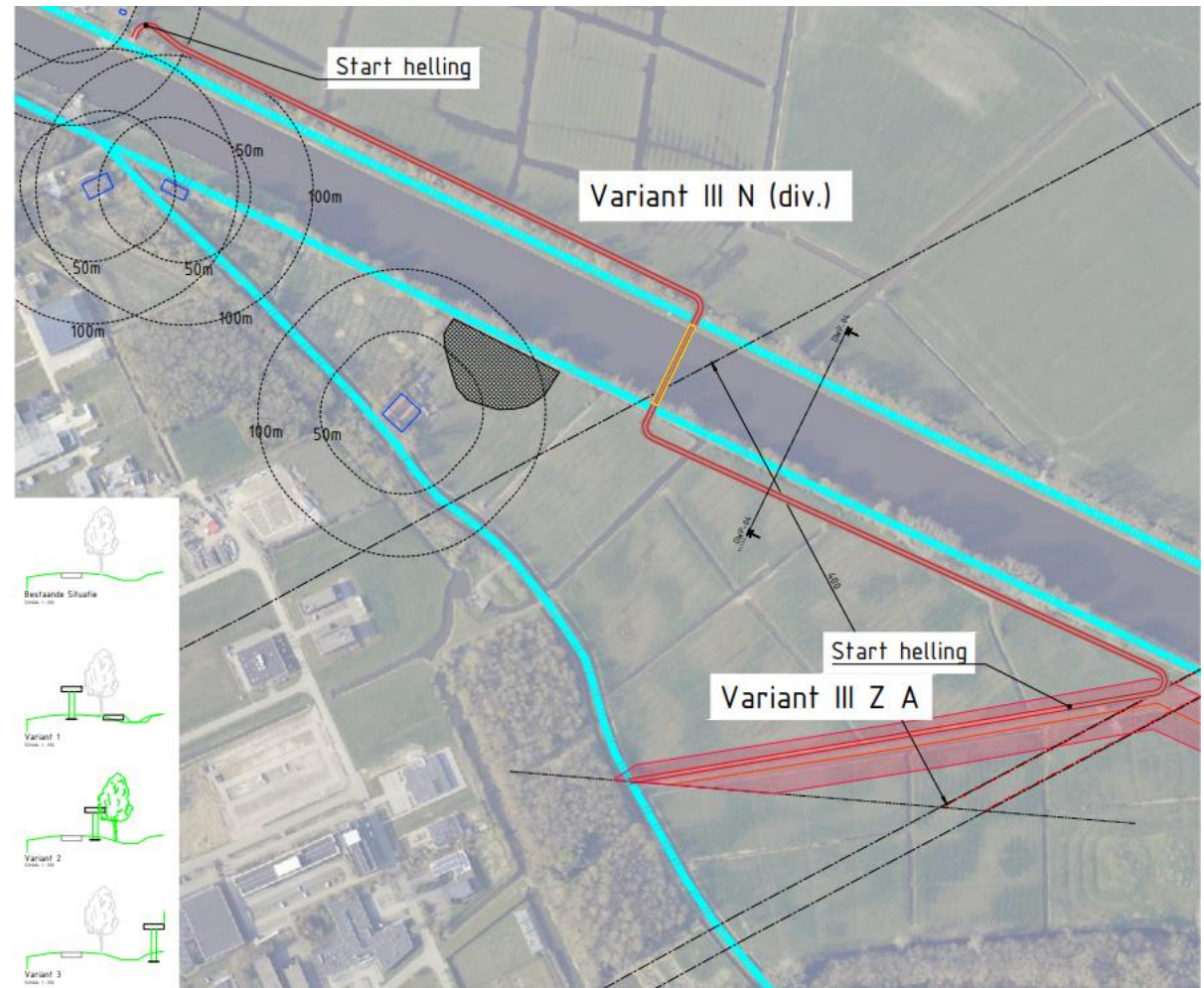
Af te wegen varianten

- Locatie II (midden), variant 2



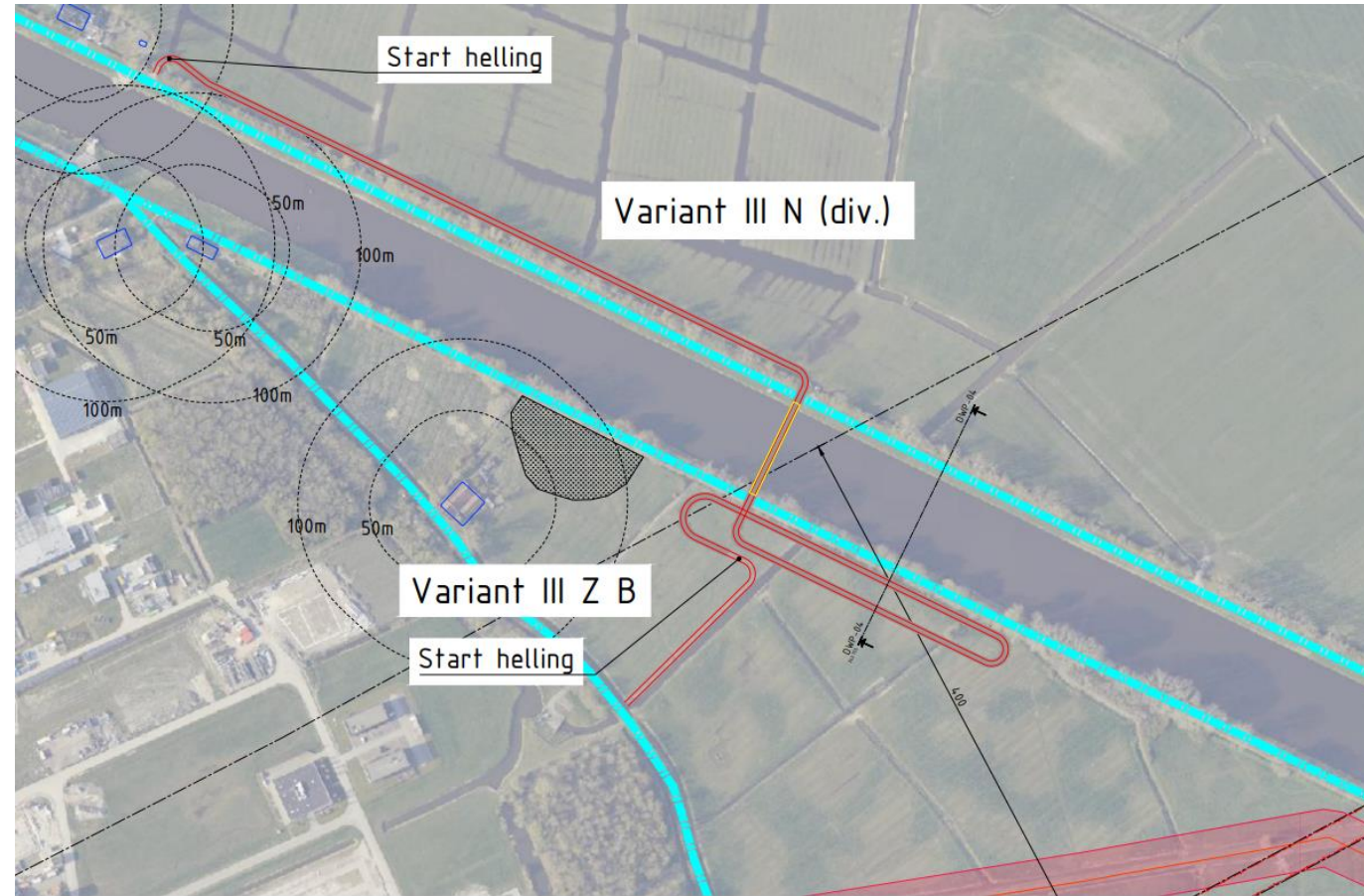
Af te wegen varianten

■ Locatie III (oost), variant 3



Af te wegen varianten

- Locatie III (oost), variant 4



Af te wegen varianten samengevat



Kansen varianten vanuit het landschapsplan



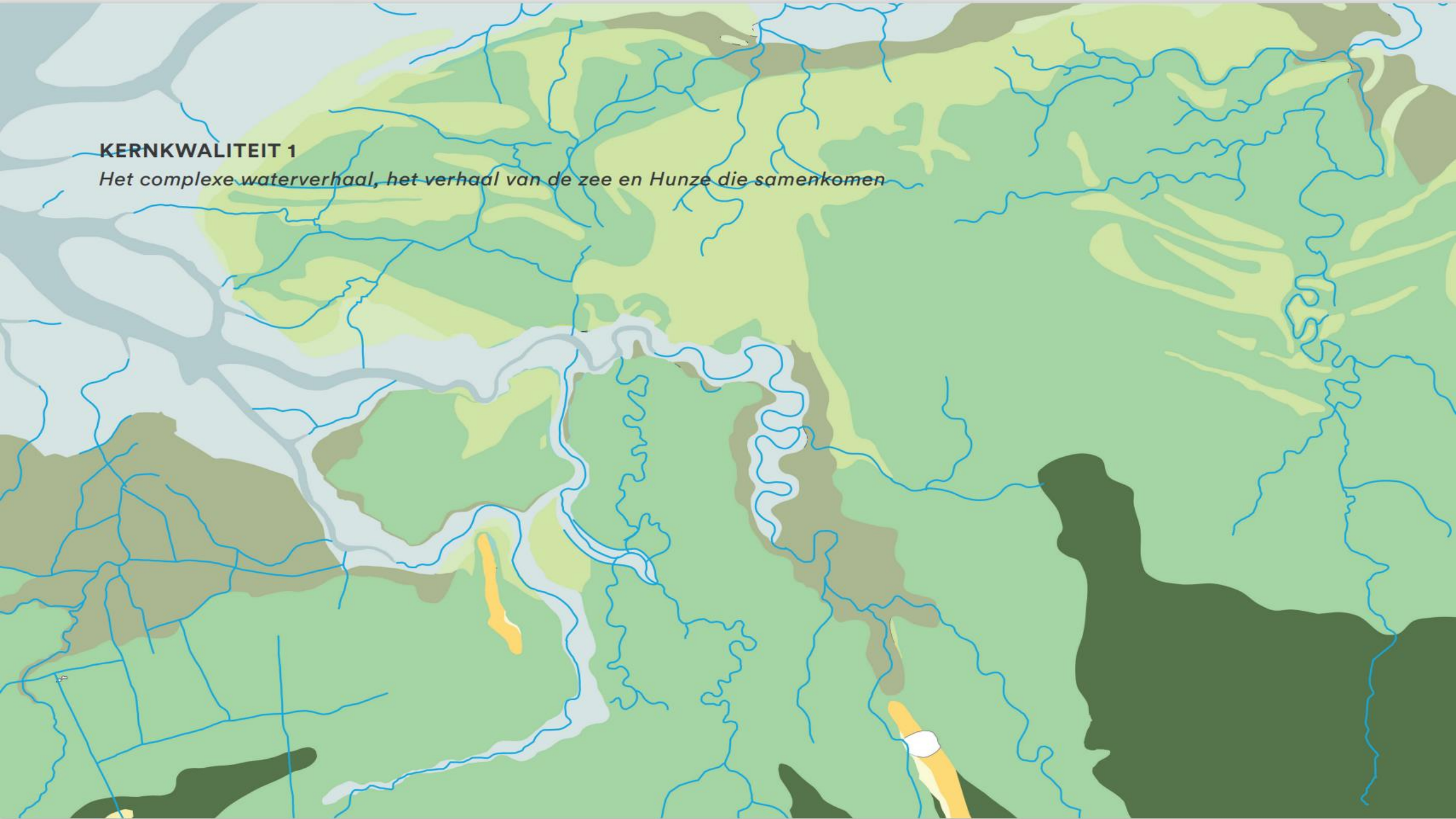
B
S &

PADDEPOELSTERBRUG

Landschapsplan

KERNKWALITEIT 1

Het complexe waterverhaal, het verhaal van de zee en Hunze die samenkomen



KERNKWALITEIT 2

*Grootse openheid met boerenerven als eilanden in het
landschap*



KERNKWALITEIT 3

Waardevol weidevogelgebied



An aerial photograph showing a dense network of ditches and fields in a polder landscape. The fields are rectangular and arranged in a somewhat irregular pattern. A prominent ditch runs diagonally from the top left towards the center. In the upper right, there is a large, roughly square enclosure with a central structure. In the lower center, a winding ditch is labeled 'Selwerderdiepje'. The overall color palette is dominated by shades of green and brown, indicating agricultural land.

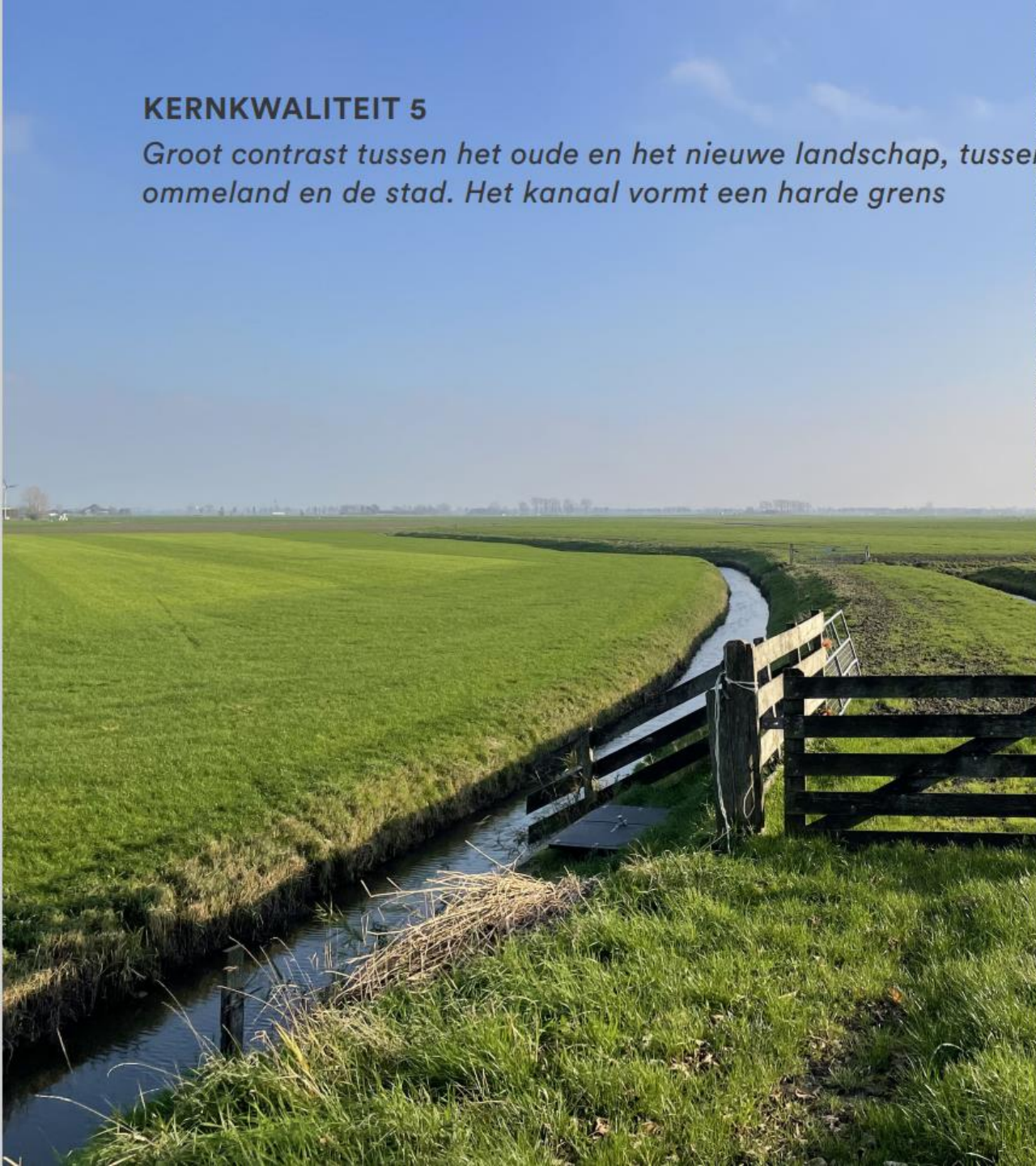
KERNKWALITEIT 4

Onregelmatige, middeleeuwse verkaveling

Selwerderdiepje

KERNKWALITEIT 5

Groot contrast tussen het oude en het nieuwe landschap, tussen ommeland en de stad. Het kanaal vormt een harde grens



KERNKWALITEIT 6

Veel aanwezige hoogteverschillen: kruinige percelen, wierden, dijkjes



KERNKWALITEIT 7

*Bundel van eeuwenoude
doorgaande structuren, van
toegangswegen naar de stad*



Paddepoelsterweg



*Oude Adorperweg
(Winsumerweg)*



Reitdiep

KERNKWALITEIT 8

*De subtiliteit van het landschap, de wegen liggen als
ragfijne slierten in het landschap, omsloten door smalle
bermen en diepe sloten*



KERNKWALITEIT 9

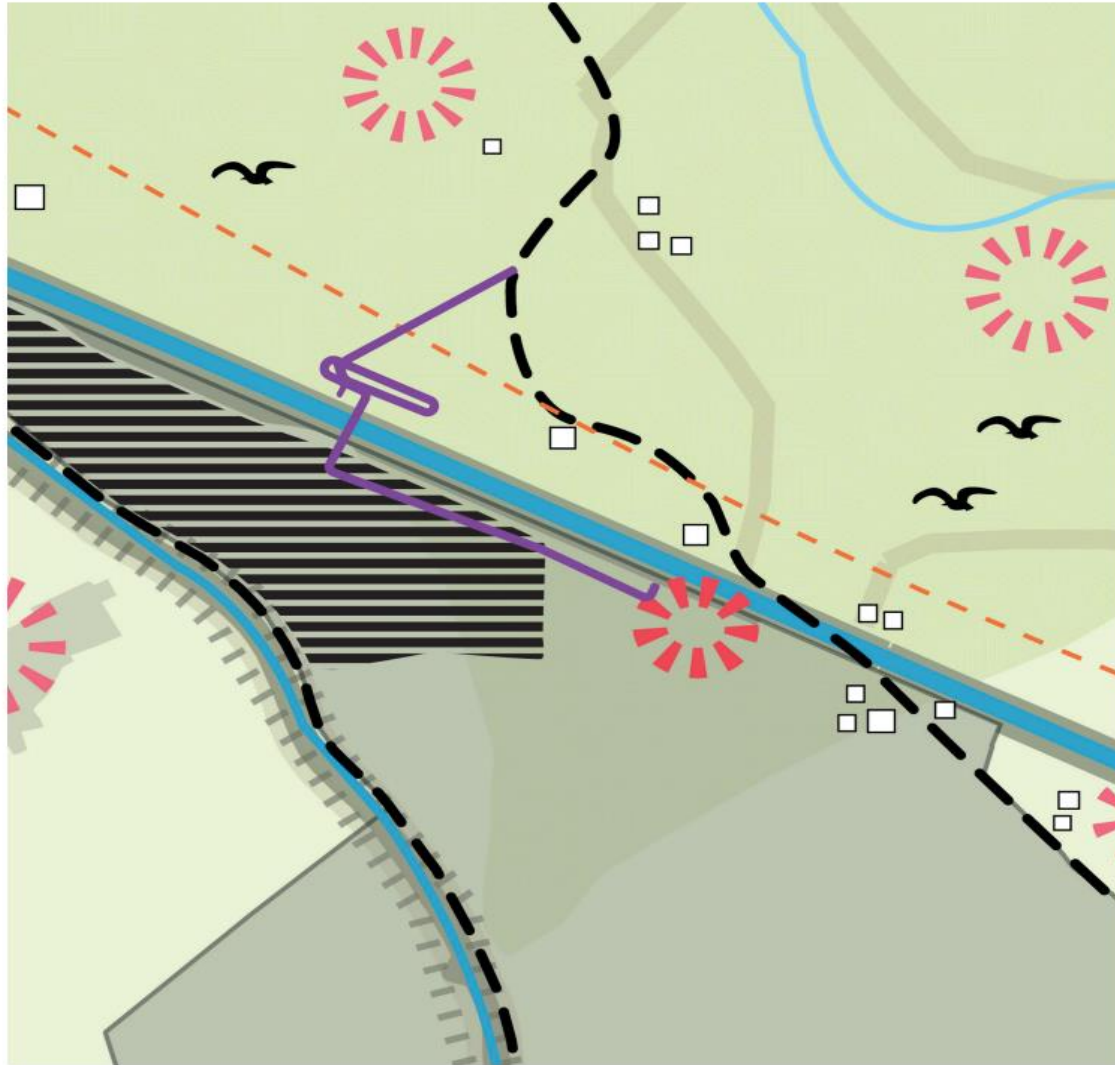
Het stoere waterstaatskundige element van het kanaal: doorgaande lijn, doorgaande routes hieraan gekoppeld en een doorgaande beplantingslijn



Landschappelijke ambities

1. Behoud en versterk de leesbaarheid en beleving van het historische landschap: watersysteem, routes, cultuurhistorie, hoogteverschillen
2. Tast de bestaande natuurwaarden zo min mogelijk aan
3. Tast de openheid van het landschap zo min mogelijk aan
4. Versterk (herstel) de logische routes van binnenstad naar ommeland, in relatie met de oriëntatiepunten in het landschap
5. Koester de verfijndheid van het landschap (kwetsbaar), de ragfijne wegen
6. Laat het kanaal het kanaal: ga eenduidig en eerlijk met het kanaal om
7. Versterk het contrast tussen stad en ommeland en maak het beleefbaar
8. Stel je dienstbaar op aan huidige uitstraling van het landschap

Locatie 1 (west)-variant 1



(1) Behoud en versterk de leesbaarheid en beleving van het historische landschap: watersysteem, routes, cultuurhistorie, hoogteverschillen

Noordzijde: volgt zoveel mogelijk de lijnen van het landschap. Indrukwekkend uitzicht op het historische landschap. Zuidzijde: er is een risico voor verstoring van een wierde.

(2) *Tast de bestaande natuurwaarden zo min mogelijk aan*

Noordzijde: wordt op grote afstand van de kern van het weidevogelgebied (dus buiten het eigendom van Groninger Landschap/NNN gebied) aangelegd.

(3) *Tast de openheid van het landschap zo min mogelijk aan*

Noordzijde: zo compact mogelijke aanlanding, om de openheid zo min mogelijk te verstoren.

(4) *Versterk (herstel) de logische routes van binnenstad naar ommeland, in relatie met de oriëntatiepunten in het landschap*

Zuidzijde: de aanlanding volgt het kanaal en sluit zo snel en logisch aan op de Paddepoelsterweg. Mogelijke koppelkans om de routing aan te sluiten op het fietspad langs het Reitdiep.

(7) *Versterk het contrast tussen stad en ommeland en maak het beleefbaar*

Interessant contrast tussen twee werelden: de besloten zuidzijde en de zeer open noordzijde.

Locatie 2 (midden)-variant 2



(1) Behoud en versterk de leesbaarheid en beleving van het historische landschap: watersysteem, routes, cultuurhistorie, hoogteverschillen

Noordzijde: Indrukwekkend uitzicht op het historische landschap.
Zuidzijde: er is een risico voor verstoring van een wierde.

(2) *Tast de bestaande natuurwaarden zo min mogelijk aan*

Noordzijde: wordt binnen van de kern van het weidevogelgebied (dus binnen het eigendom van Groninger Landschap/NNN gebied) aangelegd.

(3) *Tast de openheid van het landschap zo min mogelijk aan*

Noordzijde: zo compact mogelijke aanlanding, om de openheid zo min mogelijk te verstoren.

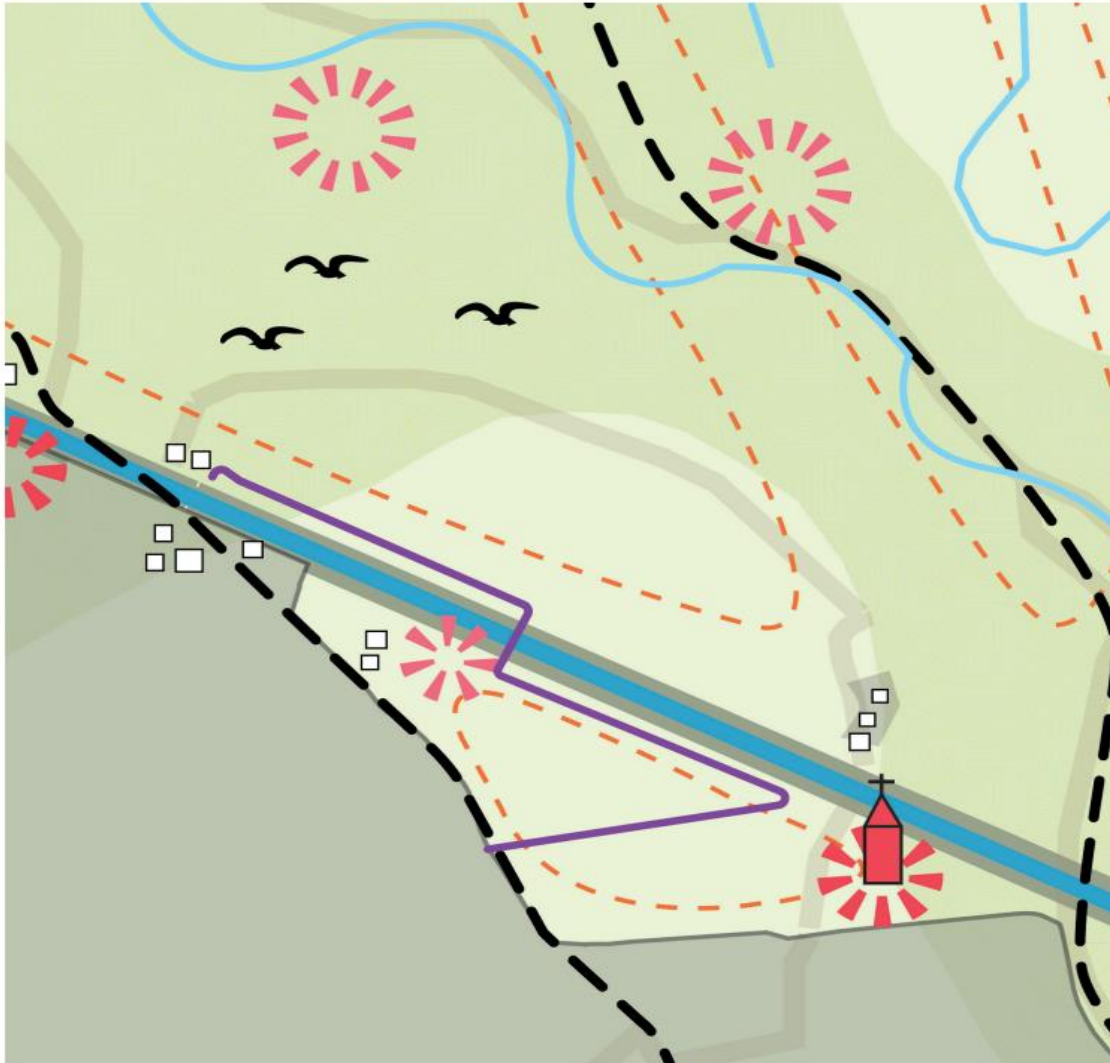
(4) *Versterk (herstel) de logische routes van binnenstad naar ommeland, in relatie met de oriëntatiepunten in het landschap*

Noord- en zuidzijde: de aanlandingen zijn compact en sluiten zo snel mogelijk aan op de Paddepoelsterweg.

(7) *Versterk het contrast tussen stad en ommeland en maak het beleefbaar*

Interessant contrast tussen twee werelden: de besloten zuidzijde en de zeer open noordzijde.

Locatie 3 (oost) - variant 3



(1) Behoud en versterk de leesbaarheid en beleving van het historische landschap: watersysteem, routes, cultuurhistorie, hoogteverschillen

Noord- en zuidzijde: Indrukwekkend uitzicht op het historische landschap. Zuidzijde: er is een risico voor versterking van het archeologisch monument van het kasteel/klooster Selwerd.

(2) *Tast de bestaande natuurwaarden zo min mogelijk aan*

Noordzijde: wordt binnen de kern van het weidevogelgebied (dus binnen het eigendom van Groninger Landschap/NNN gebied) aangelegd.

(3) *Tast de openheid van het landschap zo min mogelijk aan*

Noordzijde: zo compact mogelijke aanlanding die het kanaal volgt, om de openheid zo min mogelijk te verstoren. Zuidzijde: aanlanding zo compact mogelijk om het open venster zo min mogelijk te verstoren.

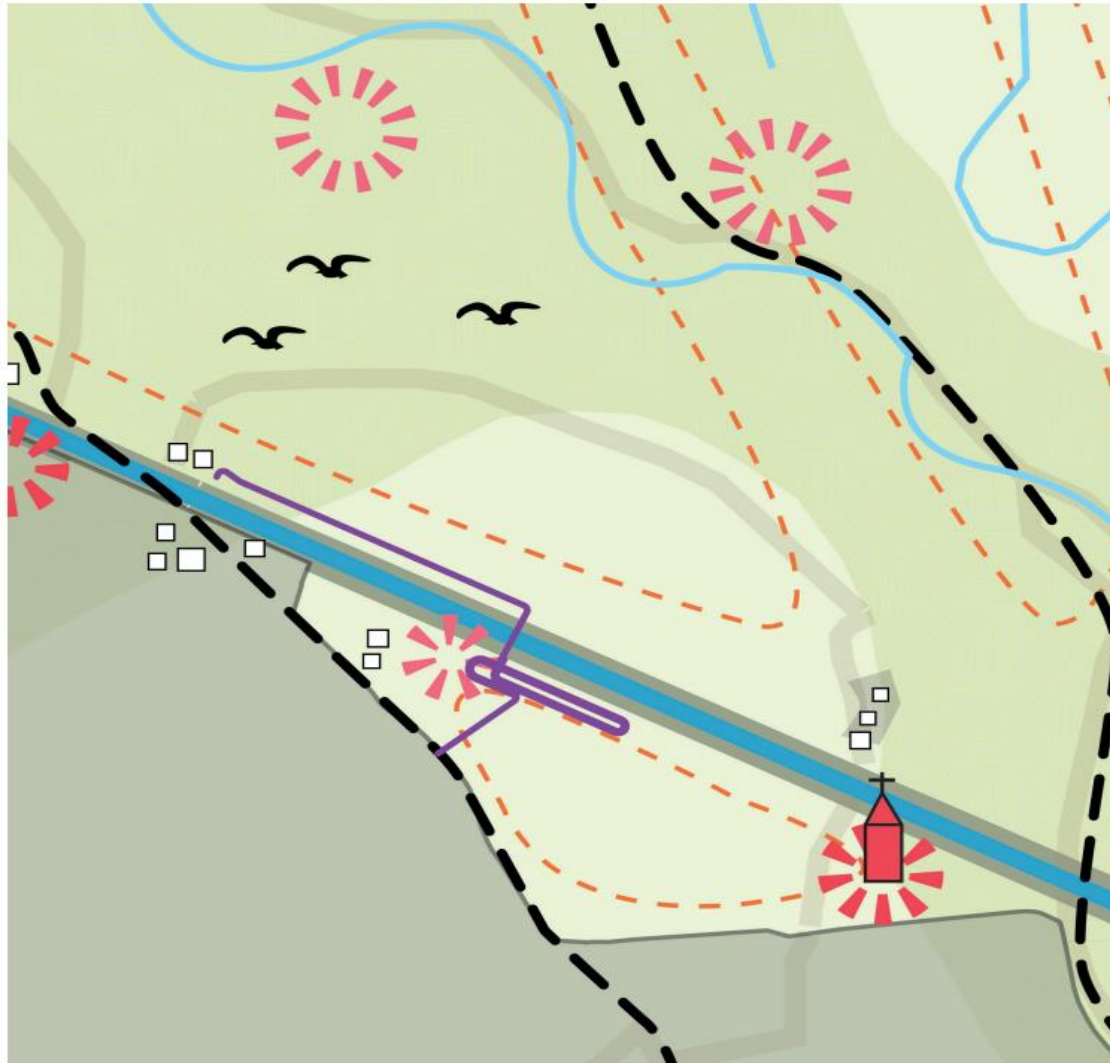
(4) *Versterk (herstel) de logische routes van binnenstad naar ommeland, in relatie met de oriëntatiepunten in het landschap*

Zuidzijde: route verlaat de Paddepoelsterweg vrij abrupt.

(7) *Versterk het contrast tussen stad en ommeland en maak het beleefbaar*

Aanlandingen liggen aan beide zijden van het kanaal in de openheid, waardoor het contrast tussen stad (besloten) en ommeland (openheid) subtieler wordt beleefd.

Locatie 3 (oost) - variant 4



(1) Behoud en versterk de leesbaarheid en beleving van het historische landschap: watersysteem, routes, cultuurhistorie, hoogteverschillen

Noord- en zuidzijde: Indrukwekkend uitzicht op het historische landschap. Zuidzijde: er is een risico voor versterking van een wierde.

(2) *Tast de bestaande natuurwaarden zo min mogelijk aan*

Noordzijde: wordt binnen de kern van het weidevogelgebied (dus binnen het eigendom van Groninger Landschap/NNN gebied) aangelegd.

(3) *Tast de openheid van het landschap zo min mogelijk aan*

Noordzijde: zo compact mogelijke aanlanding die het kanaal volgt, om de openheid zo min mogelijk te verstoren. Zuidzijde: aanlanding zo compact mogelijk om het open venster zo min mogelijk te verstoren.

(4) *Versterk (herstel) de logische routes van binnenstad naar ommeland, in relatie met de oriëntatiepunten in het landschap*

Zuidzijde: route verlaat deels de Paddepoelsterweg.

(7) *Versterk het contrast tussen stad en ommeland en maak het beleefbaar*

Aanlandingen liggen aan beide zijden van het kanaal in de openheid, waardoor het contrast tussen stad (besloten) en ommeland (openheid) subtieler wordt beleefd.

Vervolg



Vervolg

- RHDHV start met uitvoeren afweegonderzoek
- Gemeente in gesprek met stakeholders (grondeigenaren en vergunningverleners)
 - RWS, Groninger Landschap, provincie Groningen (vergunningverlener en grondeigenaar), Waterschap Noorderzijlvest, K3Delta, RUG, familie Zwakenberg)
- Volgende bijeenkomst in maart over ingevuld afweegkader

Afronding



Dank voor jullie aandacht!

