



Onderzoek huidige verkeerssituatie
Brederoschool Griffel

Informatieavond 1 juni 2023

Antea Group

Understanding today.
Improving tomorrow.

Opening gemeente.

Welkom:

Afgelopen periode:

- Sept-Okt. 2022: Informatiebijeenkomst en schriftelijke reacties
- Nov-Dec. 2022: Keuze onderzoeksbureau, formuleren vraagstelling en aanpak
- Jan-April. 2023: Uitvoeren en opstellen van het onderzoek door Antea Group
- 1 juni 2023: Toelichting resultaten onderzoek

Programma:

- Toelichting resultaten van het onderzoek door Antea Group
- Feedback/ Reacties

Even voorstellen...



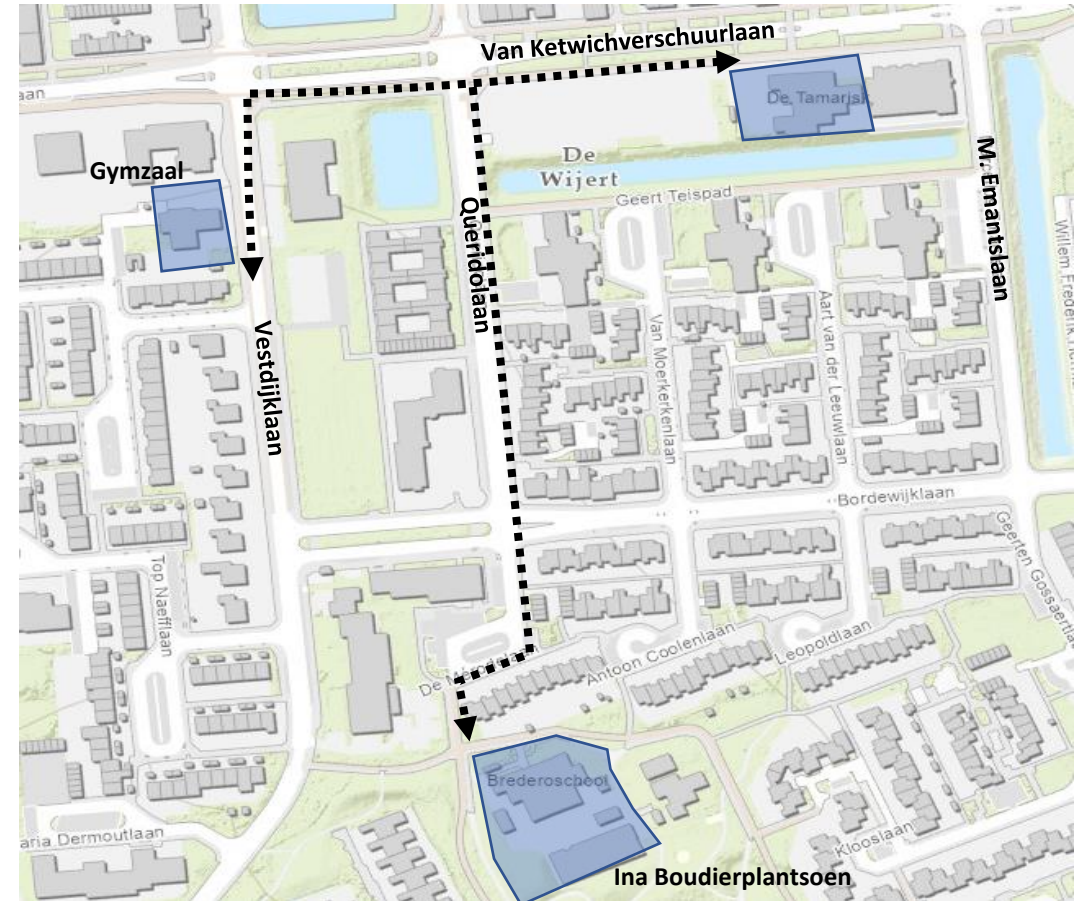
Michiel Evers
*Projectleider en adviseur
mobiliteit*



Jouke Dotinga
Adviseur mobiliteit

Onze opdracht.

- Aanleiding
 - Tweede locatie Brederoschool
 - Van Ketwich Verschuurlaan
 - School zorgen over veilige schoolomgeving locatie Griffel
 - Looproutes tussen de twee locaties en de gymzaal
 - Ontwikkelingen in de omgeving
 - Project Q
 - Onderzoek huidige (verkeers)situatie locatie Griffel
 - Inzicht huidige (verkeers)situatie en mogelijke knelpunten.
 - Nut en noodzaak en effecten brugverbinding onvoldoende onderzocht.
 - Schriftelijke reactie bewoners.



Onze aanpak.

Verkeersveiligheidsonderzoek

- Verkeersanalyse huidige situatie
- Schouw en Dronevlucht
 - Human Factors
- Interviews
 - School
 - Project Q
 - Veilig Verkeer Nederland
- Parkeeronderzoek
- Knelpunten, oplossingsrichtingen en aanbevelingen



Verkeersanalyse

Antea Group

Understanding today.
Improving tomorrow.

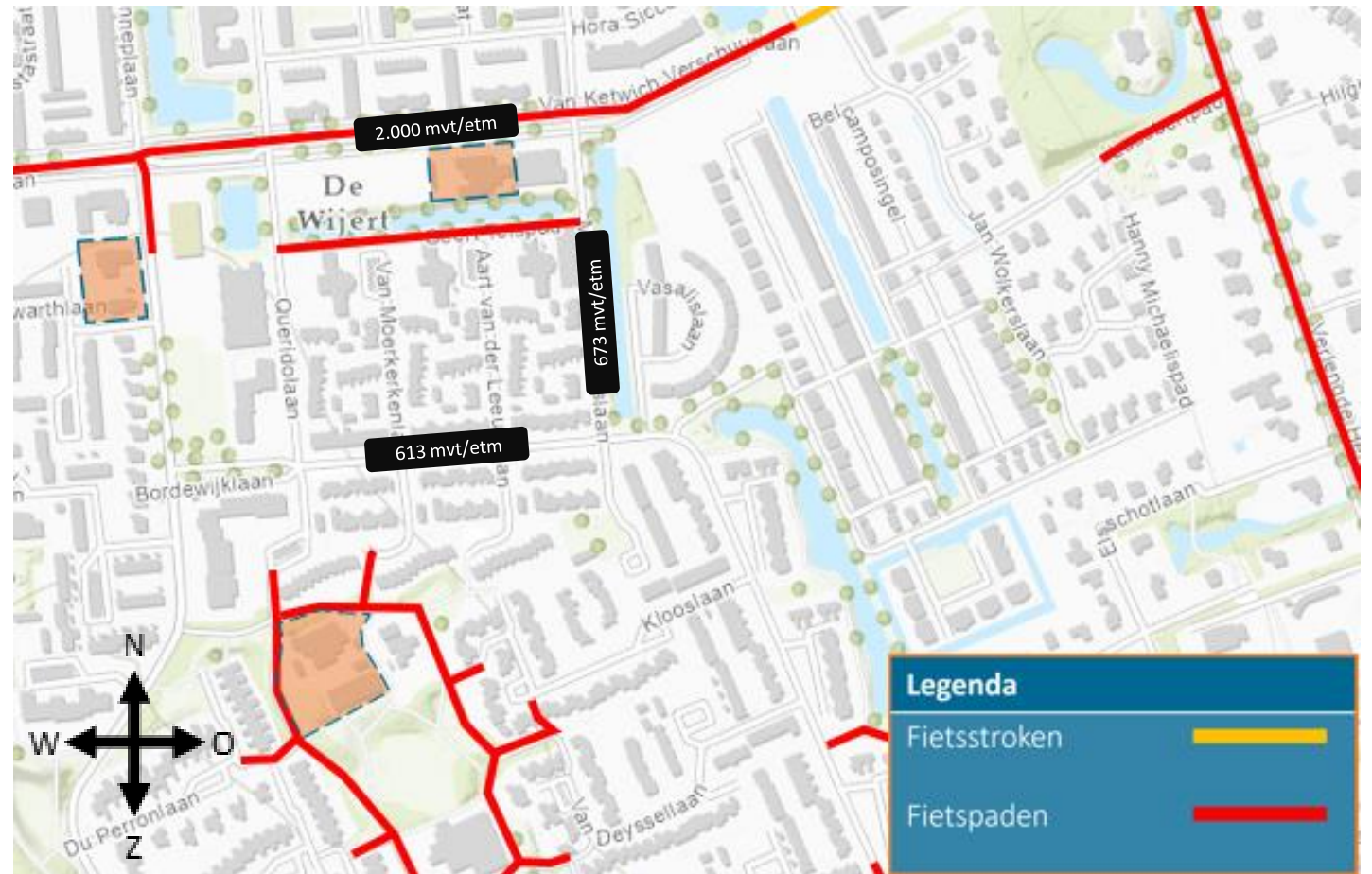
Verkeersanalyse.

- Wegenstructuur
 - Invalsroute vanaf A28
 - Intensiteiten
 - Loop- en fietsroutes
 - Ongevallen

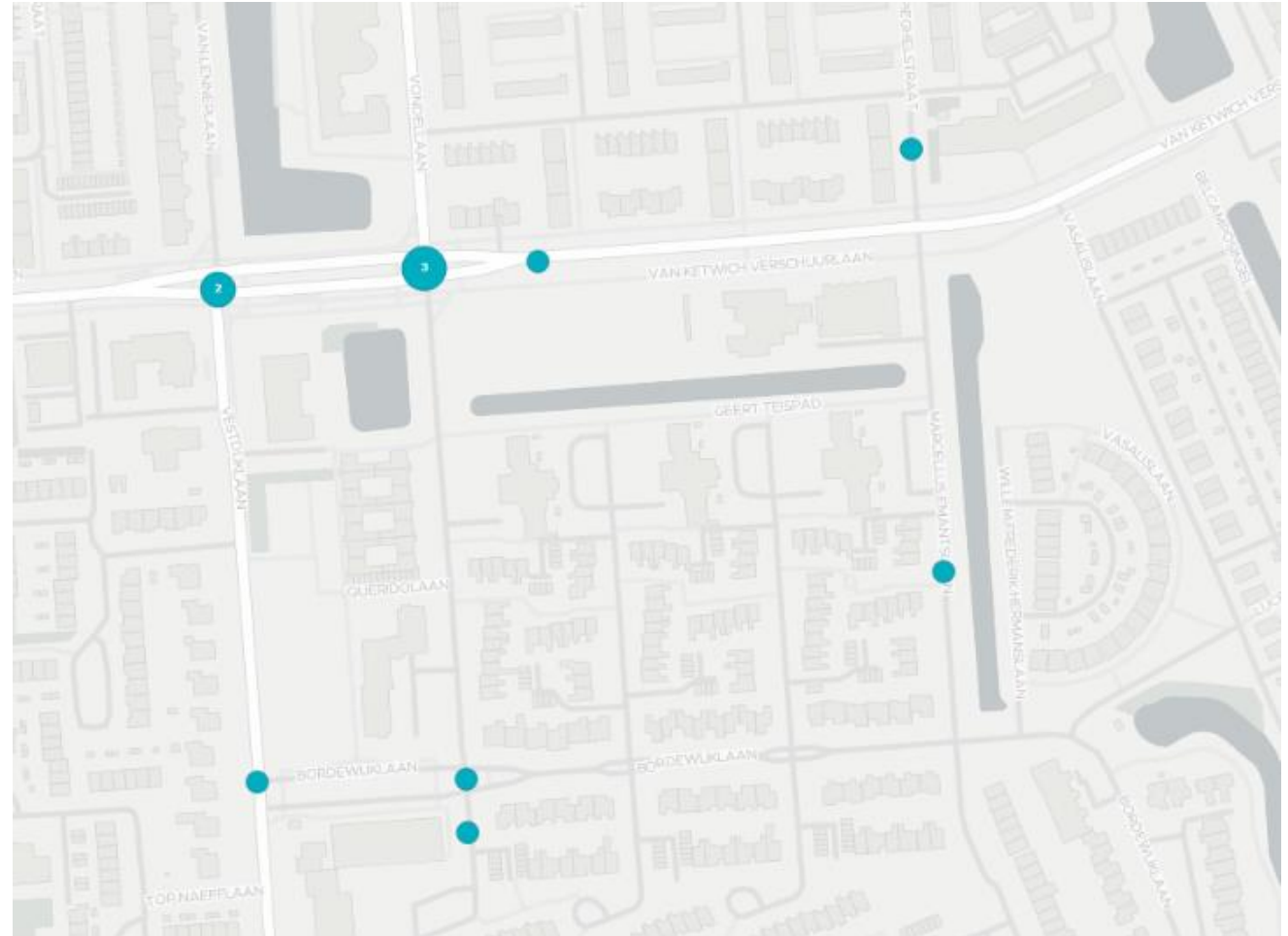
- **Wegenstructuur**
 - **Invalsroute vanaf A28**
 - **Intensiteiten**
 - Loop- en fietsroutes
 - Ongevallen



- **Wegenstructuur**
 - Invalsroute vanaf A28
- **Loop- en fietsroutes**
 - Fietsstroken
 - Fietspaden
 - Intensiteiten
- Ongevallen



- **Wegenstructuur**
 - Invalsroute vanaf A28
 - Loop- en fietsroutes
- **Ongevallen**
 - 2019 – 2022
 - 11 ongevallen
 - 4 gewonden





Schouw &
Dronevlucht

Antea Group

Understanding today.
Improving tomorrow.

- Schouw & Dronevlucht
 - Human Factors
 - Waarnemen
 - Begrijpen
 - Willen
 - Kunnen
 - Beïnvloedingsaspecten
 - Twee dagen schouwen
 - Donderdag 19 januari 2023
 - Maandag 30 januari 2023
 - Eén dag Dronevlucht
 - Dinsdag 17 januari 2023

Dag	Temperatuur	Wind	Neerslag	Weer
Dinsdag 17 januari 2023	Min. -3,8 Max. 5,0	4,8 m/s	2,8 mm	Licht bewolkt
Donderdag 19 januari 2023	Min. -3,5 Max. 6,7	4,0 m/s	2,1 mm	Half Bewolkt
Maandag 30 januari 2023	Min. 3,5 Max. 7,5	7,8 m/s	2,2 mm	Zwaar bewolkt

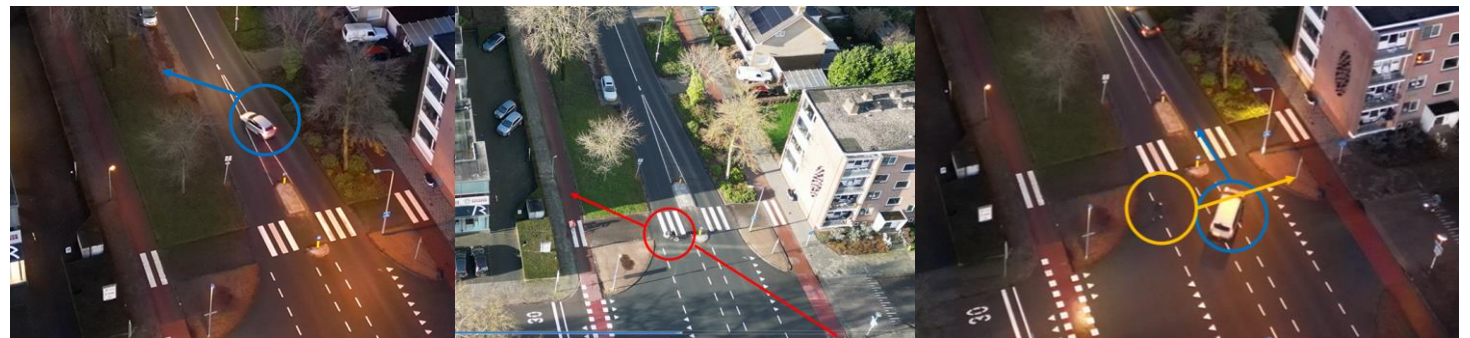
Op basis van de weersomstandigheden kan worden geconcludeerd dat tijdens de schouw- en dronemomenten geen sprake is geweest van onderschatting van het autogebruik.

Dronevlucht

- 35 meter hoogte
- Privacy gewaarborgd

Uitkomsten

- Voetgangersoversteek valt onvoldoende op;
- Fietzers rijden tegen de richting in op het fietspad langs de Van Ketwich Verschuurlaan;
- Fietzers en voetgangers maken geen gebruik van de fietsoversteken op de Van Ketwich Verschuurlaan



Schouw

• Voetgangersoversteek Van Ketwich Verschuurlaan

- Verschil tussen Voetgangers, fietsers en gemotoriseerd verkeer;
- Voetgangers vertonen juiste gedrag, maar vallen niet altijd op;
- Fietsers vertonen niet altijd het juiste gedrag, fietsers over de oversteek;
- Gemotoriseerd verkeer neemt de oversteek niet altijd waar.
- Beïnvloedingsaspect: Verkeerslichten en kruispunt!



• Fiets- en voetpad zuidkant Van Ketwich Verschuurlaan

- Voetgangers vertonen juiste gedrag;
- Fietsers vertonen niet altijd het juiste gedrag, fietsen tegen de richting in.
- Beïnvloedingsaspect: Gedrag!



- **Kruispunt Van Ketwich Verschuurlaan – Marcellus Emantslaan.**

- Fietsers en voetgangers maken geen gebruik van de oversteekvoorzieningen;
- Gemotoriseerd verkeer vertoont juiste gedrag.

- **Oversteek Marcellus Emantslaan**

- Fietsers in de voorrang;
- Voetgangers geen voorrang;
- Gemotoriseerd verkeer verleent vaak voorrang aan zowel fietsers als voetgangers.

Uitkomsten

- Voetgangersoversteek valt onvoldoende op;
- Fietsers rijden tegen de richting in op het fietspad langs de Van Ketwich Verschuurlaan;
- Fietsers en voetgangers maken geen gebruik van de fietsoversteken op de Van Ketwich Verschuurlaan





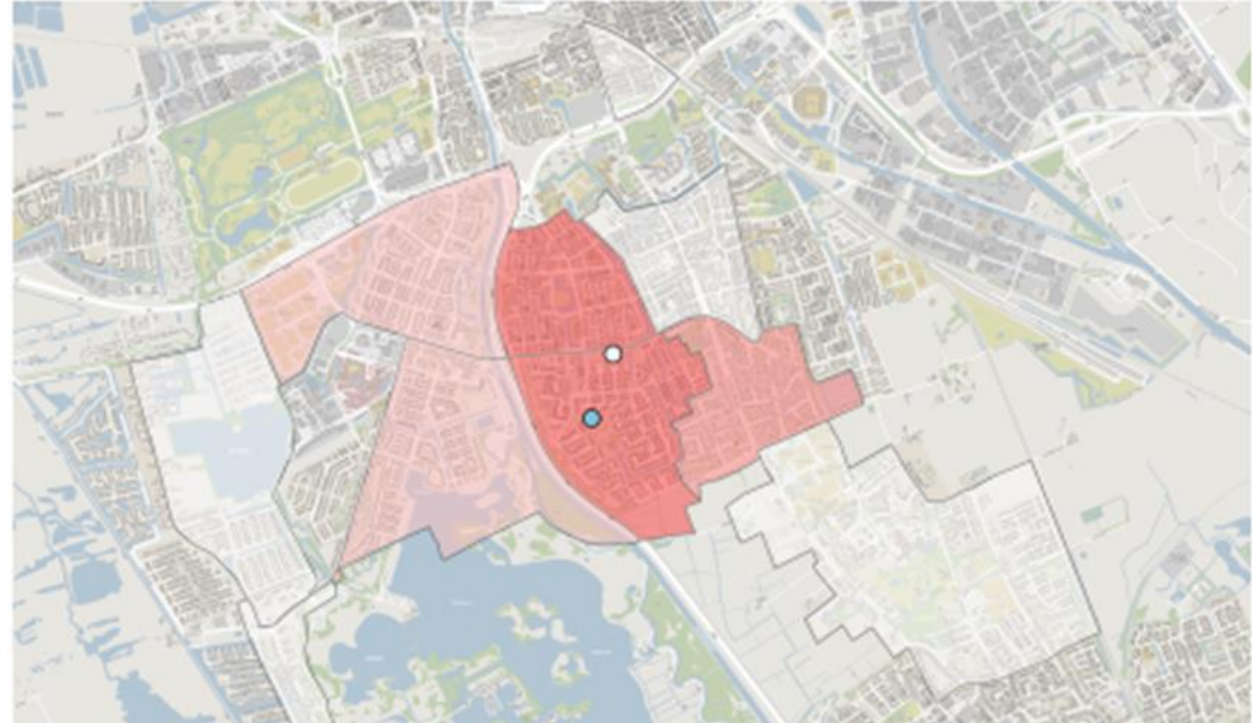
Interviews

Antea Group

Understanding today.
Improving tomorrow.

Brederoschool

- Twee locaties
- Verzorgingsgebied
- Loop- en fietsroutes
- Halen en brengen van kinderen
 - Slechts enkelen met auto
 - Veel fiets en lopend
- Zorgen over een veilige schoolomgeving



Project Q

- Gesproken met projectteam
- Bezwaarprocedure tegen vergunning loopt nog
- Rijroutes
 - Vestedijklaan – Queridolaan
- Afsluiten oostelijk trottoir Queridolaan
- Buiten in- en uitgaan van de school



- Veilig Verkeer Nederland
- Situatie besproken
- Ervaring met schoolomgevingen
- Gedragsbeïnvloeding
 - 85% van de ouders staat open voor afspraken rond halen en brengen





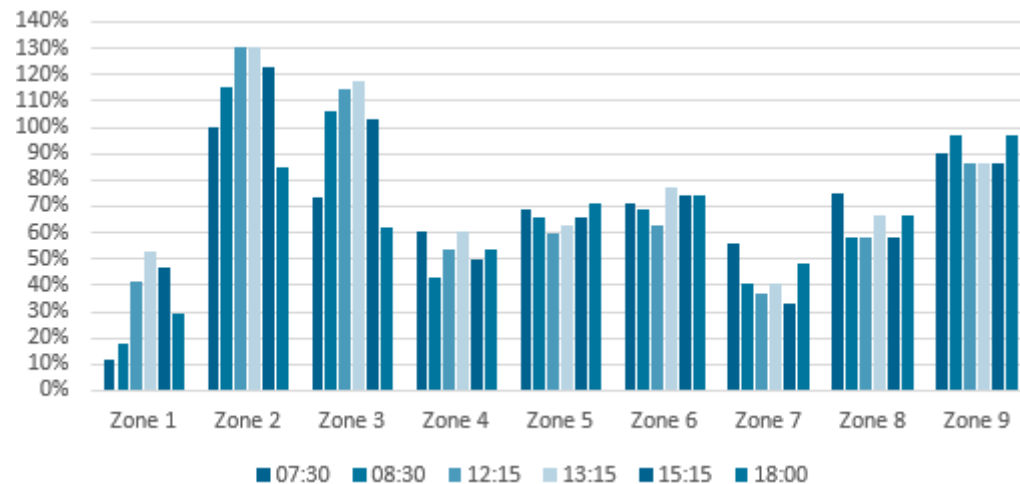
Parkeeronderzoek

Antea Group

Understanding today.
Improving tomorrow.

Parkeeronderzoek

- 7u30 tot 18u00
- Zone 1,2 en 3 toename tijdens werkmomenten
- Hoge bezetting zone 2, 3 en 9
- Geen parkeerdruk door Brederoschool





Knelpunten &
Oplossingsrichtingen

Antea Group

Understanding today.
Improving tomorrow.

Kruising Marcellus Emantslaan – Van Ketwich Verschuurlaan

Onderdeel van de school-huisroute is de oversteek over de Marcellus Emantslaan. De oversteek is niet voorzien van voorzieningen en voetgangers dienen voorrang te verlenen aan gemotoriseerd verkeer. Het gemotoriseerde verkeer dient echter wel voorrang te verlenen aan fietsers die parallel aan het voetpad rijden. Hierdoor kan op momenten dat zowel fietsers als voetgangers oversteken onduidelijkheid ontstaan over de voorrangssituatie.

Voetgangersoversteek Van Ketwich Verschuurlaan

Kijkend naar de richtlijnen kan worden geconcludeerd dat dat oversteek op de juiste manier is aangelegd en voldoende duidelijkheid en veiligheid biedt aan gemotoriseerd en langzaam verkeer. **Echter, uit de schouw blijkt dat:**

- Ouders en kinderen fietsen over het zebrapad;
- Wachtende kinderen onvoldoende opvallen voor aanrijdend gemotoriseerd verkeer;
- De oversteek onvoldoende opvalt, zowel op donkere momenten als overdag ziet het gemotoriseerde verkeer de oversteek (on)bewust over het hoofd. Dit omdat zij gefocust zijn op de verder gelegen VRI en het feit dat de schoolomgeving onvoldoende opvalt

Knelpunten. (1/2)

Fietspad zuidzijde Van Ketwich Verschuurlaan

De fietspaden langs de Van Ketwich Verschuurlaan zijn eenrichtingsfietspaden. Ouders en kinderen kiezen echter ervoor om tegen het verkeer in te fietsen of te fietsen over het trottoir richting de Brederoschool. Hierdoor vertonen zij niet het gewenste gedrag en ontstaan mogelijk conflicten tussen fietsers. De keuze om tegen de richting in te fietsen wordt gemaakt op basis van gemak, dit is voor de fietser het snelste. Het knelpunt bevindt zich dan ook niet op het gebied van infrastructuur, maar op het gebied van verkeersgedrag.

Parkeren

De parkeerdruk in de zones 2, 3 en 9 zijn hoog en stijgen op meerdere tijdstippen boven de 100% uit. Deze parkeerdruk wordt echter niet door de Brederoschool veroorzaakt maar door forenzen en werknemers die hun auto parkeren in één van deze zones en vervolgens naar hun werk gaan.

Kruising Marcellus Emantslaan – Van Ketwich Verschuurlaan

Een zebrapad kan horen tot een mogelijke oplossingsrichting voor het verduidelijken van de verkeerssituatie, maar is echter niet direct een verbetering van de verkeersveiligheid.

- Beperkt aantal oversteekbewegingen;
- Schijnveiligheid.

Voetgangersoversteek Van Ketwich Verschuurlaan

- Snoeien van groen rondom de oversteeklocatie
- Plaatsen van extra bebording (zebrapad)
- Verlichting plaatsen om de zichtbaarheid van de oversteek te verbeteren



Fietspad zuidzijde Van Ketwich Verschuurlaan

Veilig Verkeer Nederland (VVN) heeft als één van de projecten de Veilige Schoolomgeving. Samen met de school onderzoekt VVN wat er leeft onder de betrokkenen en voor welke oplossingen draagvlak bestaat. Dit om naast de technische aanpak ook ruimte te bieden voor de educatierol van Veilig Verkeer Nederland.

Brug Geert Teispad

- Het realiseren van de brug leidt tot verkeersdruk op de Aart van der Leeuwlaan en de Van Moerkerkenlaan.
- Op basis van verkeersveiligheid is het niet wenselijk dat de doodlopende straten het middelpunt worden van haal en breng verkeer van de school. fietsverkeer en voetgangers conflicteren met autoverkeer dat de straten in- en uitrijdt.
- Gemotoriseerd verkeer voert bijzondere manoeuvres, zoals achteruitrijden bij het parkeren. Achteruitrijden van gemotoriseerd verkeer in combinatie met (kleine) kinderen is vanuit verkeersveiligheid niet wenselijk.

Een brug is geen oplossingsrichting voor de ondervonden knelpunten.





Aanbevelingen

Antea Group

Understanding today.
Improving tomorrow.

Aanbevelingen.

- De attentiewaarden van de voetgangersoversteek op de Van Ketwich Verschuurlaan verbeteren;
- Het onderzoek geeft geen aanleiding om een brugverbinding te realiseren tussen Brederoschool en Geert Teispad. Het is geen oplossing voor de ondervonden knelpunten;
- Een mogelijk zebrapad op de Marcellus Emantslaan leidt niet tot een directe verbetering. Op dit moment geeft dit ook geen noodzaak;
- Veilig Verkeer Nederland neemt contact op met de school voor verkeerseducatie voor het thema verkeersgedrag;
- De gemeente blijft aandacht houden voor veilige schoolomgevingen. De gemeente en de school houden hierover contact.

Vragen en feedback.

