

Welkom
op de inloopbijeenkomst
Europapark 2022- Het vervolg

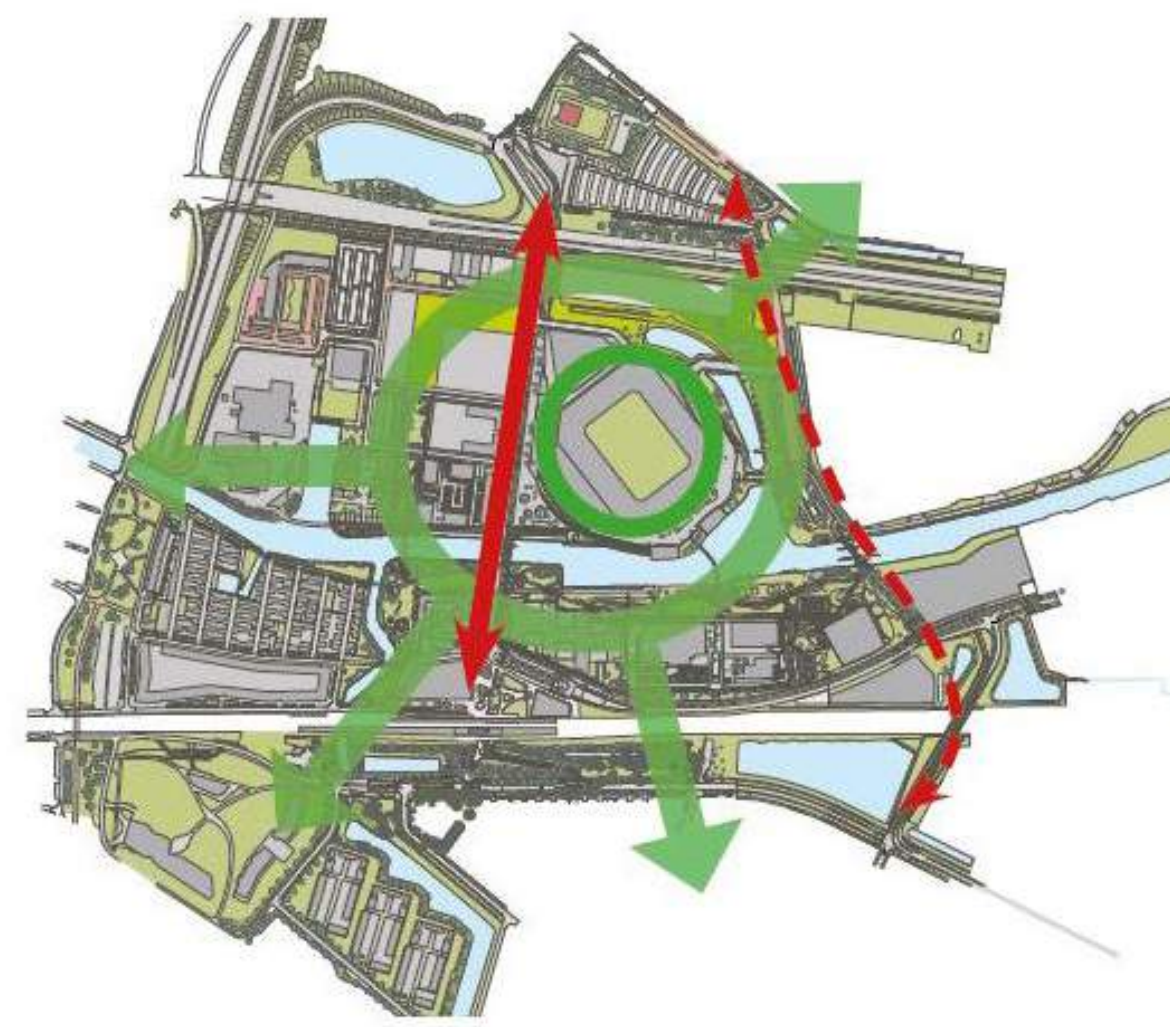


15 mei 2022 © AEF

Vergroening openbare ruimte

De ontwikkeling van de openbare ruimte krijgt een vervolg. Voor een aantrekkelijke en goed functionerende stadswijk is een fijnmazig wandel- en fietsstructuur, dat goed verbonden is met de omgeving, van groot belang. Voor het Europapark is er gekozen voor een aantrekkelijke openbare ruimte met veel groen. De omgeving biedt ruimte om te wonen, werken, studeren en recreëren, en stimuleert een sociale, gezonde en actieve leefstijl voor jong en oud. De huidige groenstructuur langs het Winschoterdiep gaan we versterken en doortrekken over het hele Europapark.

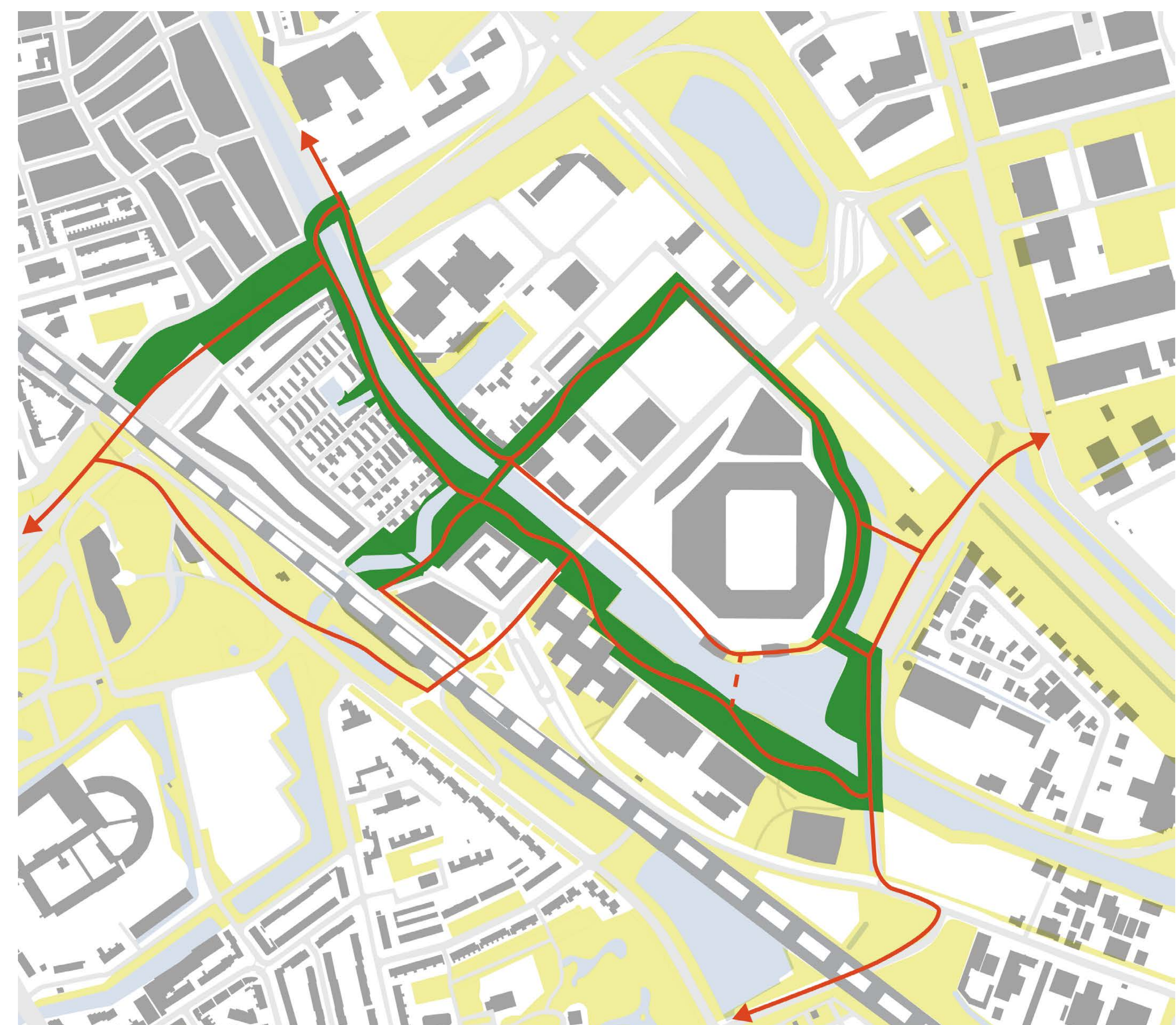
Het Helperpark wordt een ringpark, door het te koppelen aan de groene loper in het noordelijk deel van het Europapark en het park door te trekken rondom de Euroborg. Met de komst van het Zuiderplantsoen op de Zuidelijke ringweg ontstaat er een grote kans om de openbare ruimte op een aantrekkelijke manier te verbinden met de omliggende wijken.



conceptschets Groenstructuur Rondje Europapark

Rondje Europapark

- Om de verbinding met de omgeving en een fijnmazig wandel- en fietsstructuur te realiseren willen we de routes langs het Winschoterdiep doorzetten. Daarvoor zijn er nieuwe bruggen nodig. Bijvoorbeeld tussen het CPO-gebied aan de Eelkemastraat en het Enexis-gebied.
- Het Helperpark loopt rond de Euroborg door met fiets en voetpaden, de Boumaboulevard oversteken en aansluiten op de Groene loper in het Noordkwadrant ter plaatse van de nieuwe ontwikkeling van P2
- We willen de Euroborg aantrekkelijker en meer onderdeel van het Europapark maken. We willen de wierde vergroenen en de routes aantrekkelijker maken. Daarmee willen we ook het gebruik van de garage voor een bredere omgeving maken. Daarom onderzoeken we of een nieuwe brugverbinding van Helperpark richting de Stoker en Brander mogelijk is. Daarmee kan ook een aantrekkelijke entree voor de woontoren ontstaan.
- Het recreatief gebruik van het water is een groot succes. We gaan dit beter faciliteren en spreiden over het gebied.



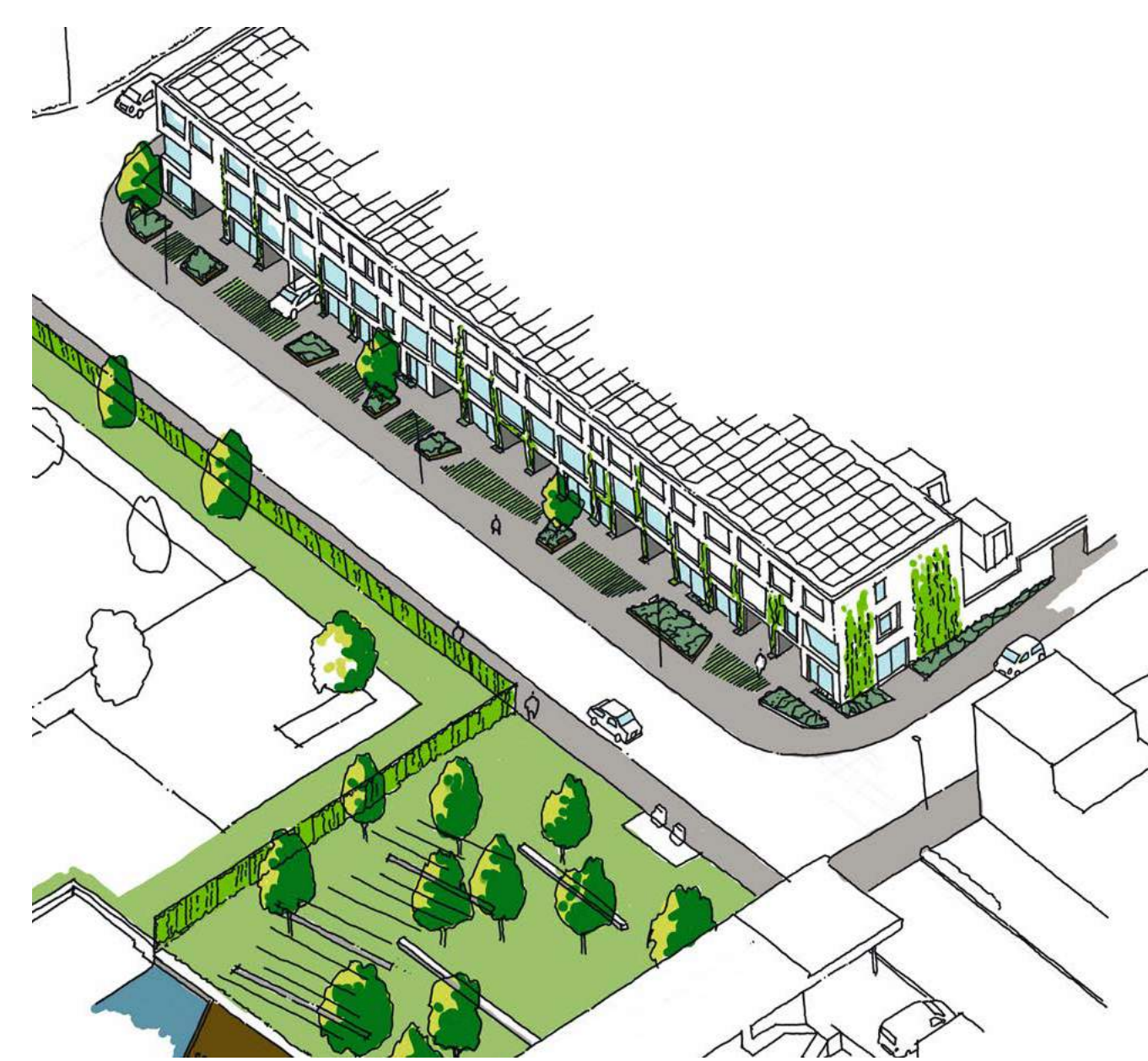
Gebiedsvisie

Om het Europapark voor te bereiden op de toekomst maken we samen met stedenbouwkundig bureau BURA Urbanism een geactualiseerde gebiedsvisie. In deze visie onderzoeken we de mogelijkheden om verkeers- en groenstructuren in de wijk te verbeteren. Ook kijken we waar we de verbindingen met omliggende wijken en het nieuwe Zuiderplantsoen kunnen versterken.

Verder onderzoeken we de mogelijkheid om in de toekomst nog meer woningen of kantoren in het Europapark in te kunnen passen. Naar verwachting kunnen we de eerste uitkomsten van deze gebiedsvisie in het najaar met de buurt bespreken.



conceptschets versterken parkinrichting als drager van de identiteit van het Europapark



Vergroening Eelkemastraat

Op verzoek van en in samenwerking met de bewoners hebben we een ontwerp gemaakt om de brede stoep aan de Eelkemastraat te vergroenen. Het gaat hierbij specifiek over het gedeelte van de straat na de bocht, nabij het kantoor van Menzis. Op de stoep komen grasblokken (halfverharding) en plantvakken met bomen en houten zitranden.

Zonnepad en vergroening Kolenkade

- Door bankjes en meer groen aan te brengen moet de kade een fijn gebied worden waar je prettig kunt zitten en van het water kunt genieten.
- We gaan experimenteren met zonnepanelen als straat-tegels. Het zonnevoetpad is speciaal ontwikkeld en geschikt voor wandel-fiets-, en incidenteel autoverkeer.
- We bekijken nog of we de bankjes kunnen voorzien van zonnepanelen, zodat deze als laadpunten voor telefoons, laptops of e-bikes te gebruiken zijn.



Achterzijde Euroborg

- Creëren van een fietsverbinding, van Helpman naar Bornholmstraat, en in de toekomst verder oostwaarts richting Meerstad.
- Een alternatief voor de supportersmuur en een gastvrij supportersontvangst door het creëren van een eiland met waterscheiding en bruggen.
- En dat alles in een aantrekkelijk en sociaal veilig parkgebied, dat op wedstrijddagen kan worden afgesloten voor de ontvangst van supporters. De bestaande en mogelijk nieuwe sport voorzieningen worden hierin of in de omgeving ingepast.



Verkeer

Het Europapark wordt steeds meer een aantrekkelijk stedelijk gebied. We zijn bezig om het verkeer gebruik en gedrag daar beter op in te richten. Dit sluit aan bij de Mobiliteitsvisie van de stad. Het feit dat het Europapark een van de stationsgebieden van de stad is, wordt daarin verder uitgewerkt. Daarmee hangt dan ook samen dat we de verkeersstructuur voor fiets en voetgangers gaan versterken. De Boumaboulevard wordt verder uitgewerkt als hart van de wijk, met een inrichting voor mensen om te verblijven en over te steken, en minder autodominant. De auto zal er blijven rijden maar dat kan ook langzamer en op minder ruimte. Daarnaast zijn verkeersveiligheid en snelheidsbeperkingen een belangrijk onderdeel van de aanstaande maatregelen om beter aan te sluiten bij het intensieve gebruik door zeer verschillende gebruikers.

Ontwerp Herinrichting Boumaboulevard

- Verbeteren oversteekbaarheid/verkeersveiligheid
- Middelste rijstrook wordt vervangen door (groene) middenberm
- Voetgangers en fietsers kunnen in twee stappen oversteken

Ontwerp kruising Boumaboulevard Verlengde Lodewijkstraat

- Verbeteren oversteekbaarheid/verkeersveiligheid
- Auto's en fietsers worden op de kruising gescheiden
- Fietsers overstek wordt veiliger en makkelijker met een middenberm
- Extra overstek (zebrapad) voor voetgangers aan de noordoostkant

Ontwerp herinrichting bocht Verlengde Lodewijkstraat

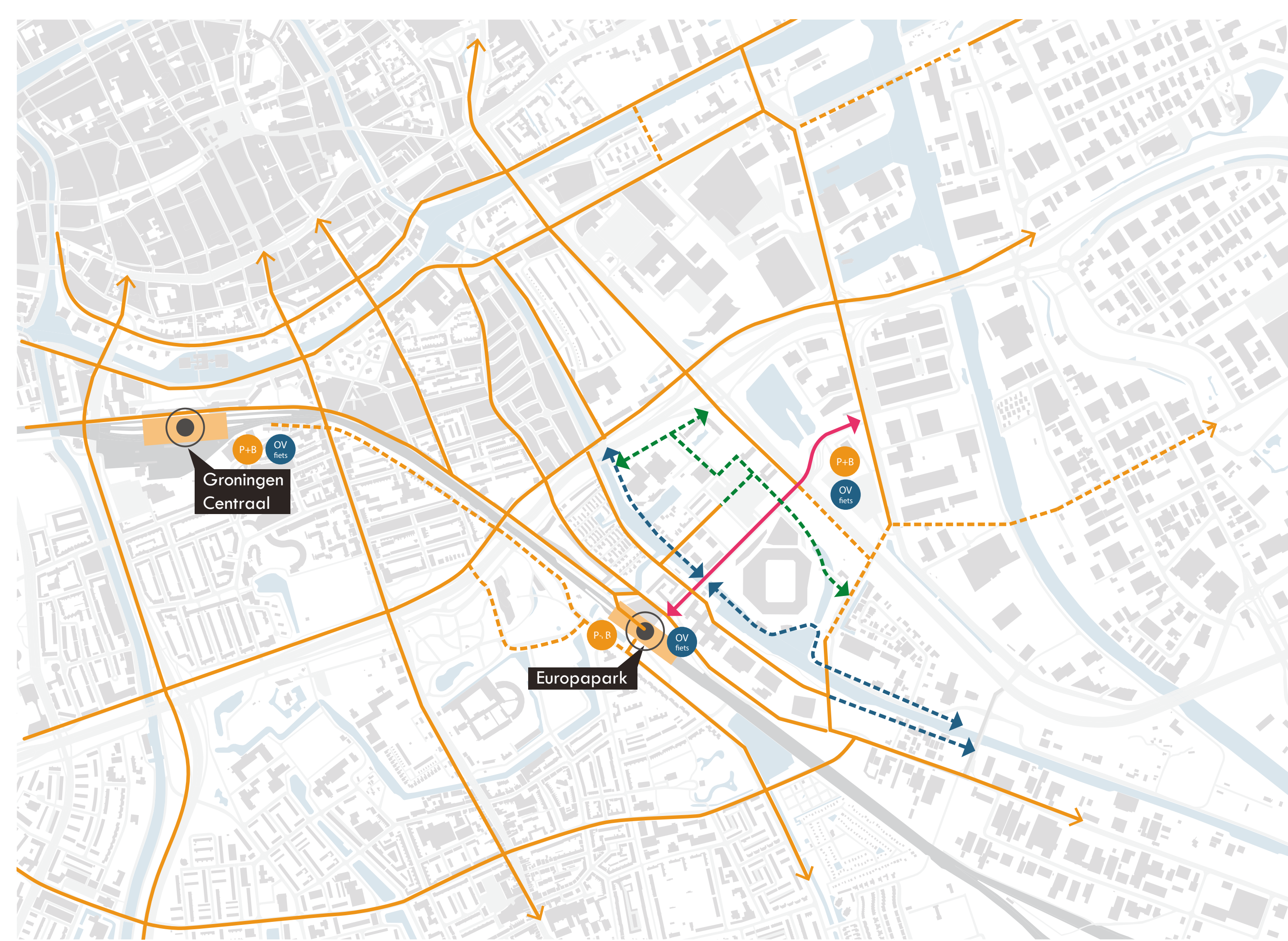
- Verbetering verkeersveiligheid
- De bochten worden verruimd
- In het midden van de bochten wordt wegmarkering aangebracht
- De aansluiting van het fietspad wordt verplaatst, waardoor de voor rangsituatie duidelijker wordt.
- De indeling van het trottoir langs het gebouw wordt aangepast
- Daardoor wordt het trottoir niet meer belemmerd door voertuigen

30km/uur zone Noordkwadrant: Eelkemastraat, Tonkensstraat, Van Elmpstraat

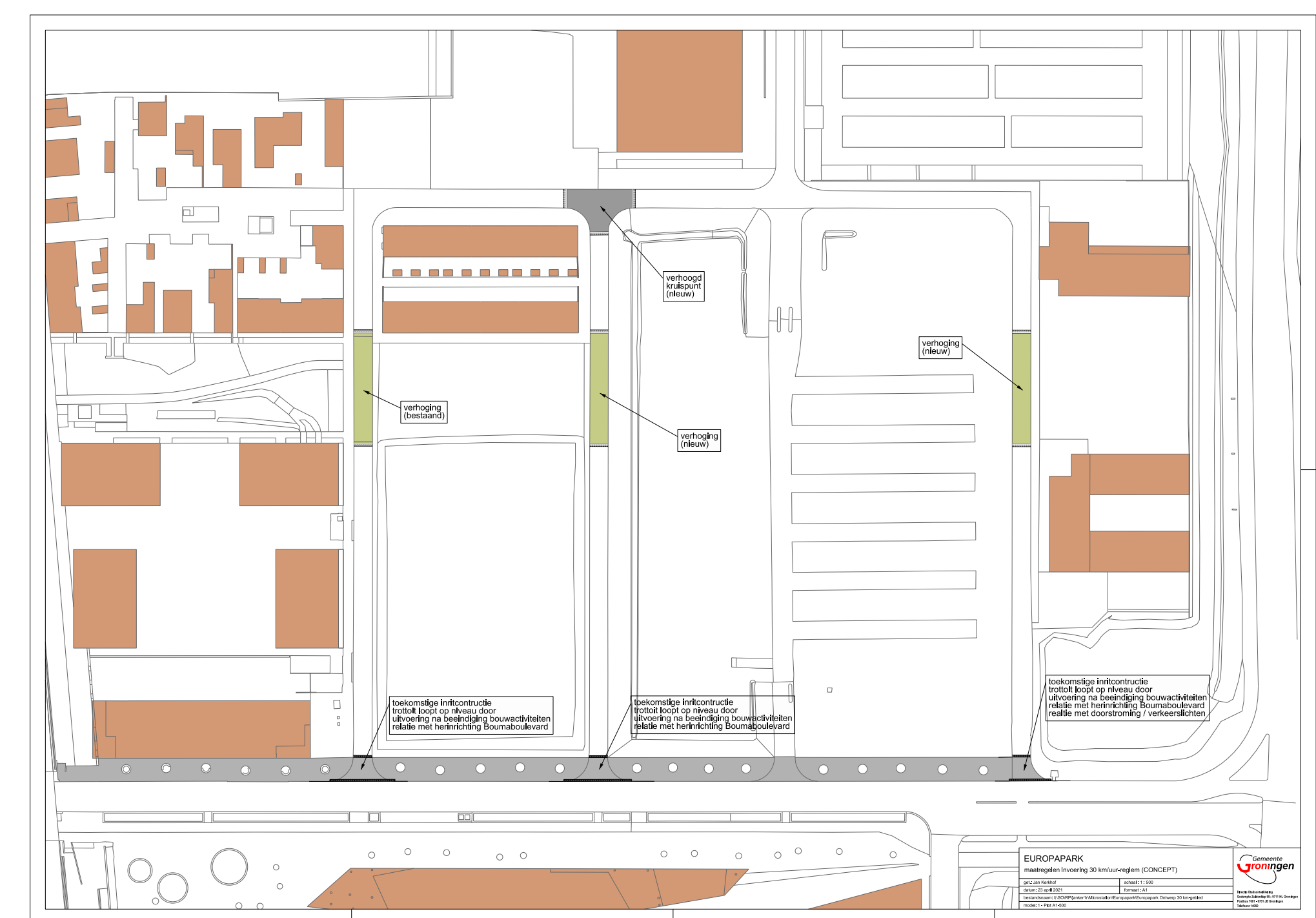
- Om de leefbaarheid/verkeersveiligheid te verbeteren wordt een 30km/uur zone ingevoerd met bijbehorende bebording.
- Daarnaast komen er verkeersremmende maatregelen door verkeers drempels ter hoogte van de parkzone en een verhoogde kruispunten op de Eelkemastraat
- Als de bouwactiviteiten klaar zijn, wordt het trottoir langs de Boumaboulevard doorgetrokken over de zijwegen

Stamspoor

- Herinrichting gebied achter de Euroborg
- Aanleg fietsverbinding tussen Helperpark en Bornholmstraat
- Maakt uiteindelijk onderdeel uit van een fietsverbinding tussen Groningen-Zuid en Meerstad



verfijnen verkeersstructuur fiets en voetganger gestippeld zijn toevoegingen in onderzoek

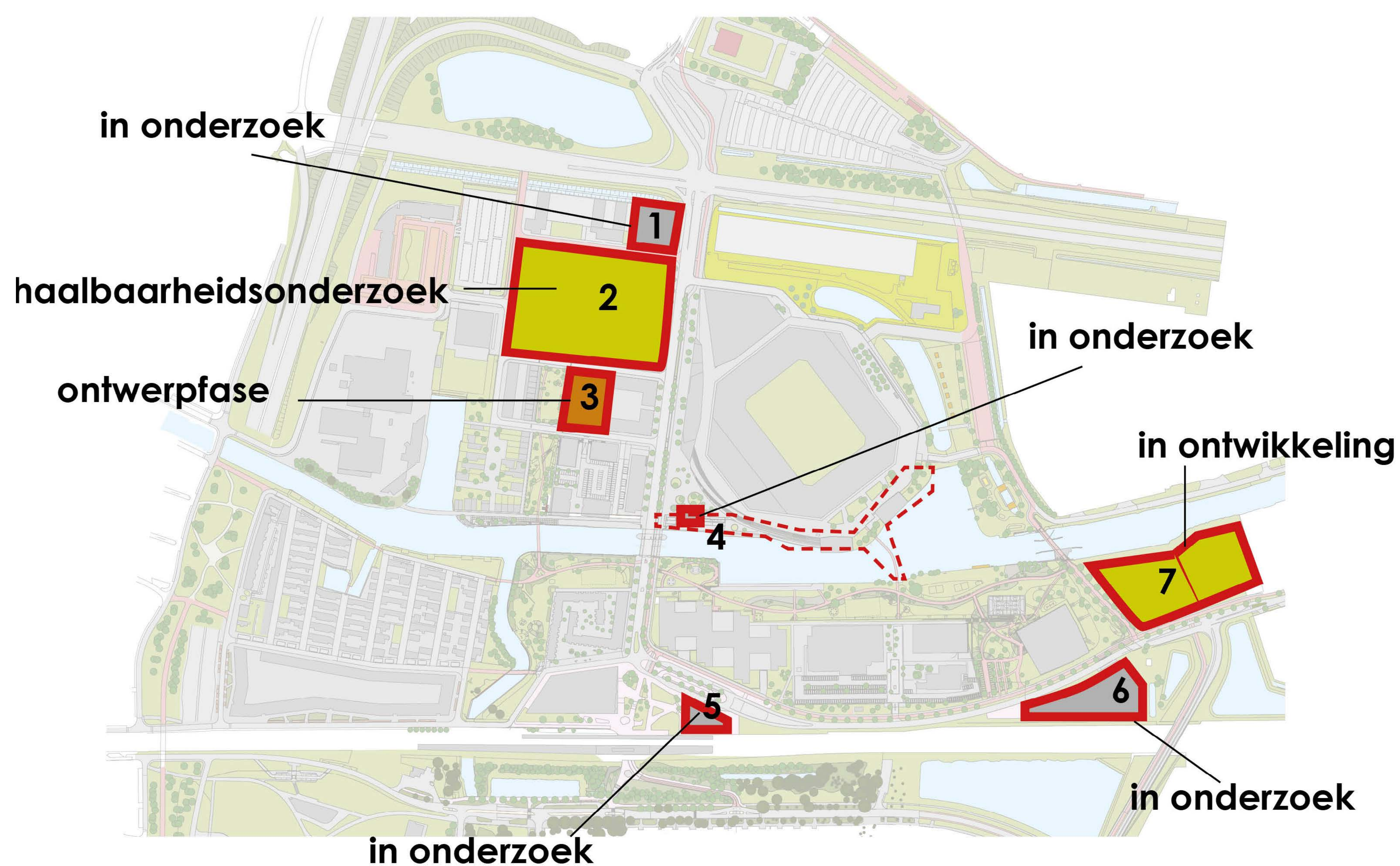


Maatregelen ten behoeve van 30 km zone Noordkwadrant



Ontwikkellocaties

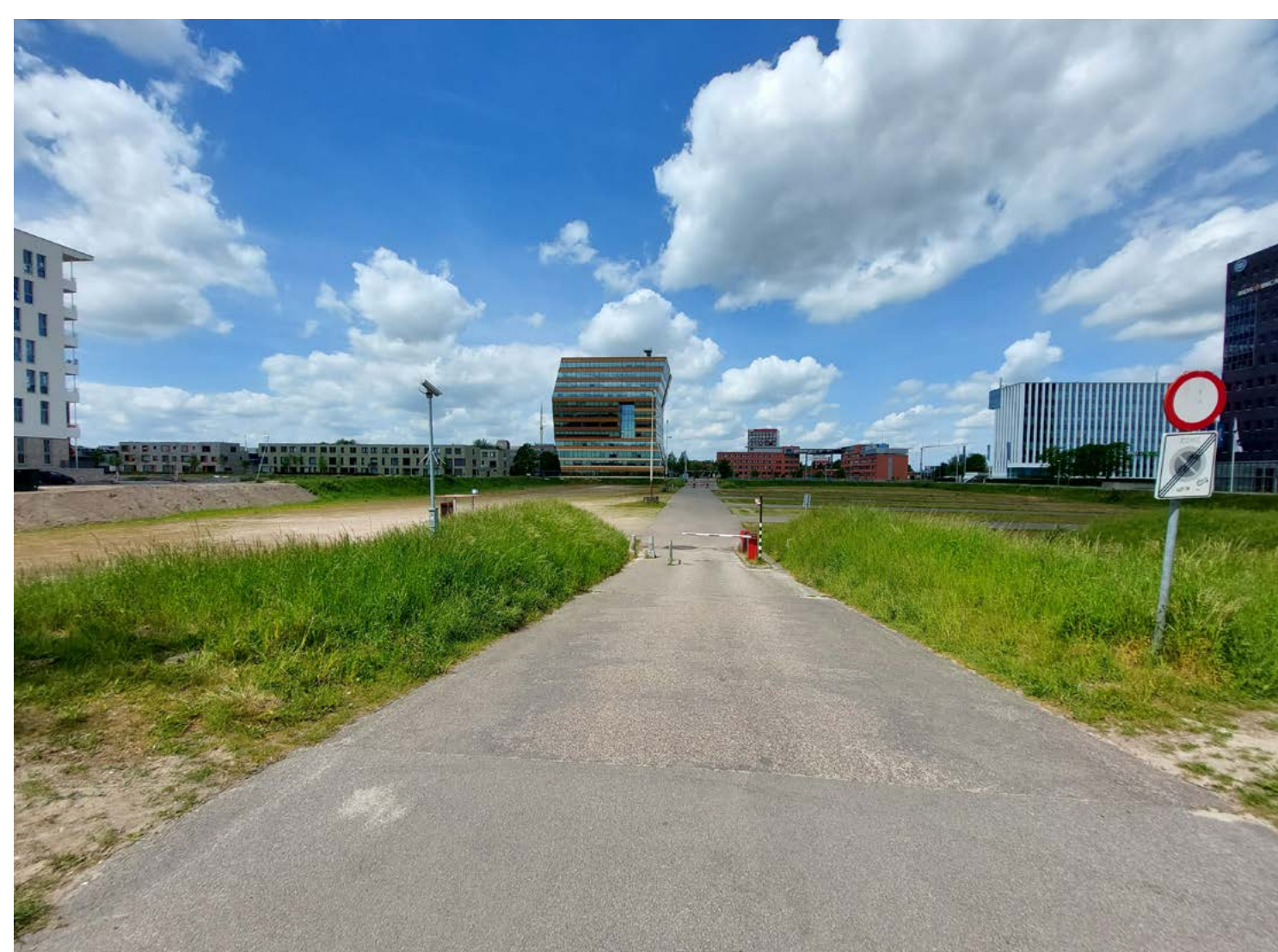
Stand van zaken diverse kavels



1. Hoekkavel
Boumaboulevard/ Europaweg
Bestemd voor kantoor- ontwikkeling.



2. Kavel P2
Jarenlang de meest in het oog springende lege kavel op een zeer prominente plek. Een plek die het functioneren van het Europapark als woon-/werklocatie een extra impuls kan geven. Er is op deze plek van ongeveer 70.000 m2 ruimte voor een mix van wonen (50%) en commerciële voorzieningen (50%). Met ABC Nova gaan we de komende maanden onderzoeken of we tot een kwalitatief en (financieel) haalbaar plan voor het gebied kunnen komen.



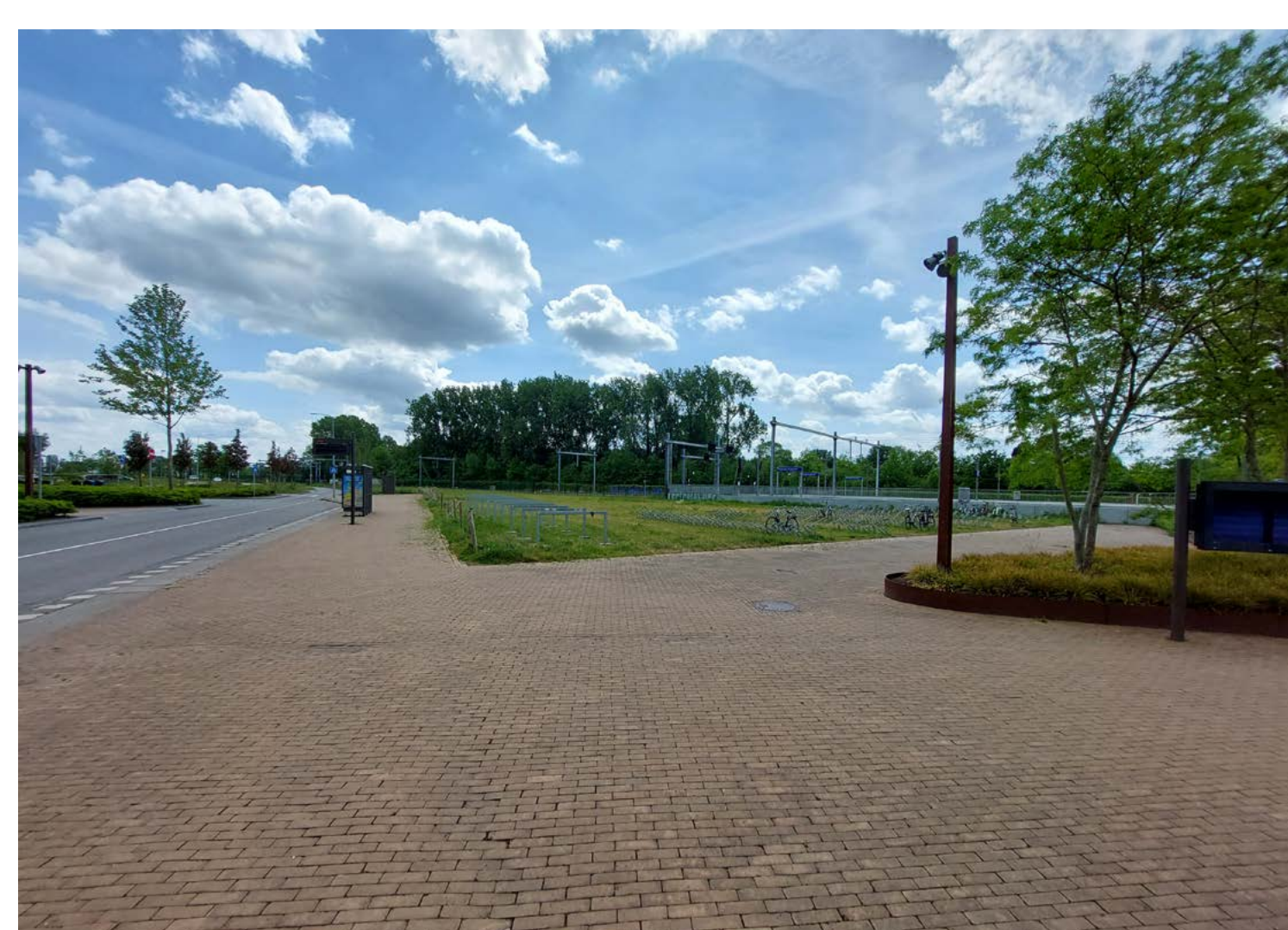
3 Tonkensstraat Nijestee
Zie volgend paneel.



4. Kolenmuurkavel en omgeving
Deze locatie, bestemd voor (horeca-) ontwikkeling, zijn we nader aan het beschouwen in samenhang tot het gebruik van de kade.



5. Stationskavel
Bestemd voor kantoor- ontwikkeling



6. Spoorkavel
Bestemd voor kantoor- ontwikkeling.



7. Frans Maas-locatie
Bestemd voor kantoor- ontwikkeling we zijn in gesprek met de politie over een nieuw regiokantoor op deze plek.



Energie Europapark

Groningen is een stad van innovatie en binnen dit kader werken we ook aan de energievoorziening van de toekomst. Het Europark gebied is onderdeel van het MakingCity project waarin de realisatie van energie positieve gebieden centraal staat.

We experimenteren met een slimmer gebruik van de openbare ruimte. In dit kader realiseren we een zonnepad aan de kolenkade, werken we aan dunne film zonnepanelen op een fietspad nabij het sportcentrum en onderzoeken we de mogelijkheid om P+R locatie P3 te voorzien van een overkapping met dubbelzijdige zonnepanelen.

Zonnecarport P3

- Het beoogde zonnedak biedt ruimte aan circa 4500 zonnepanelen (1.9 MWp)
- we willen met het project de ruimtelijke kwaliteit van het gebied verbeteren.
- De planfase wordt afgerond in het najaar van 2022.

Bij de ontwikkeling willen we een combinatie toepassen van diverse slimme technieken:

- Gebruik van zogenaamde bifacial zonnepanelen (extra opwek aan de onderkant van het paneel)
- Batterij opslag
- Groen waterstofproductie voor het nabij gelegen waterstofvulpunt
- Laden van elektrische voertuigen



Zonnepad Kolenkade

- In combinatie met de vergroening van de Kolenkade leggen we een zonnevoetpad aan bij de Kolenkade.
- De energieopwekkende 'stoeptegels', met een totaal oppervlakte van ca. 315m², zijn vooral geschikt om over te wandelen en te fietsen. De tegels zijn ook bestand tegen autoverkeer.
- De geproduceerde energie zal geleverd worden aan het nabijgelegen gebouw van de gemeente.
- De productie staat ongeveer gelijk aan het stroom gebruik van 14 huishoudens.
- Planning aanleg najaar 2022



Zonnefietspad Helperpark

- Op diverse plekken in Nederland zijn experimenten gaande met zonnefietspaden, waarbij het asfalt vervangen moet worden voor betonplaten. Rondom het sportcentrum willen we een nieuwe techniek gaan toe passen met dunnefilm zonnepanelen. Deze hele dunne panelen kunnen bovenop asfalt gelijmd worden, waar door het niet nodig is om het asfalt te vervangen.
- In samenwerking met onderzoeksbureau TNO bekijken welke plek het meest geschikt is om deze innovatie toe te passen.
- Momenteel is de planning om het pad in het voorjaar van 2023 aan te leggen.

Tonkensstraat

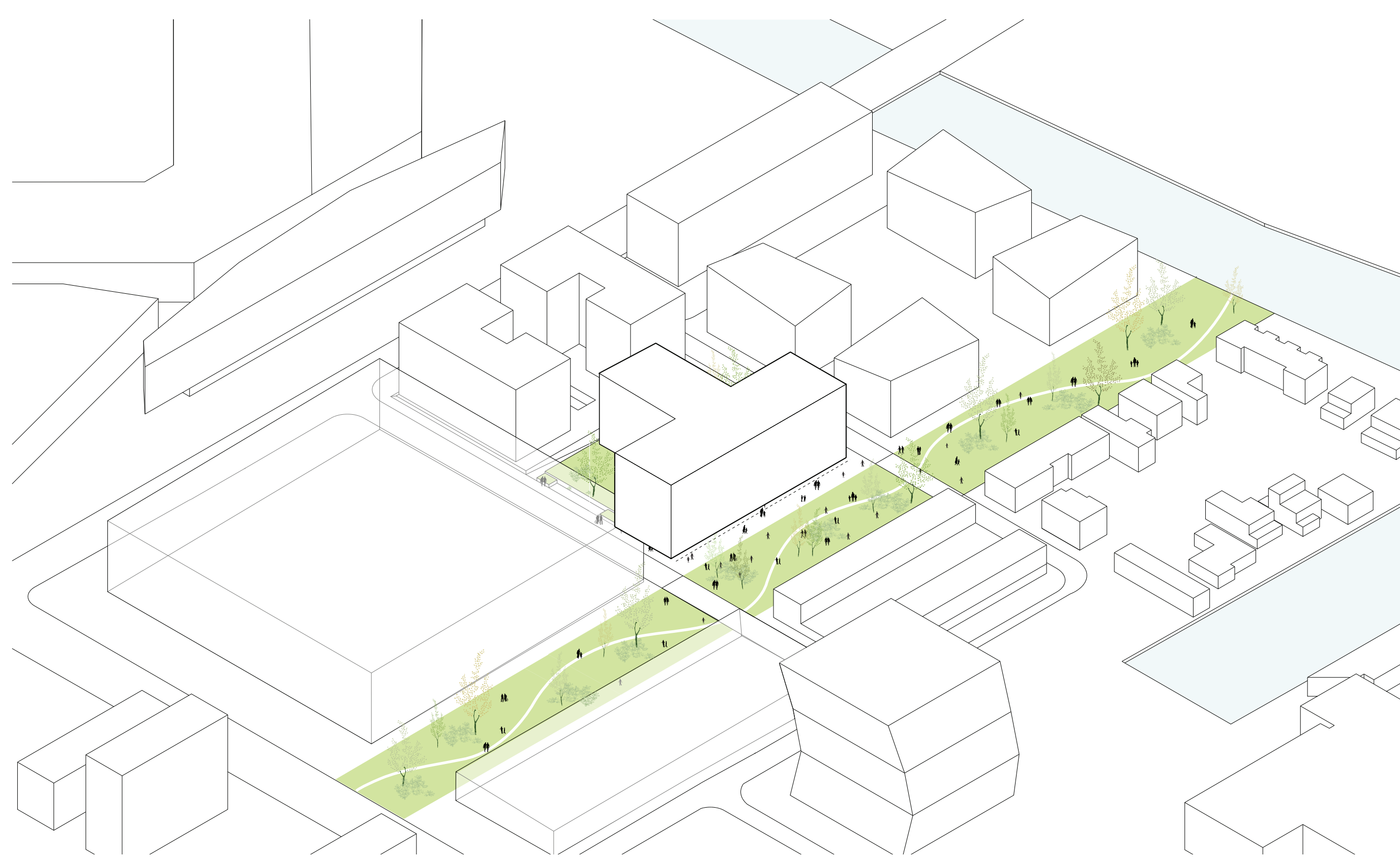
108 huurwoningen met een halfverdiepte parkeergarage
Woningcorporatie Nijestee
Korth Tielens Architecten

Nijestee i

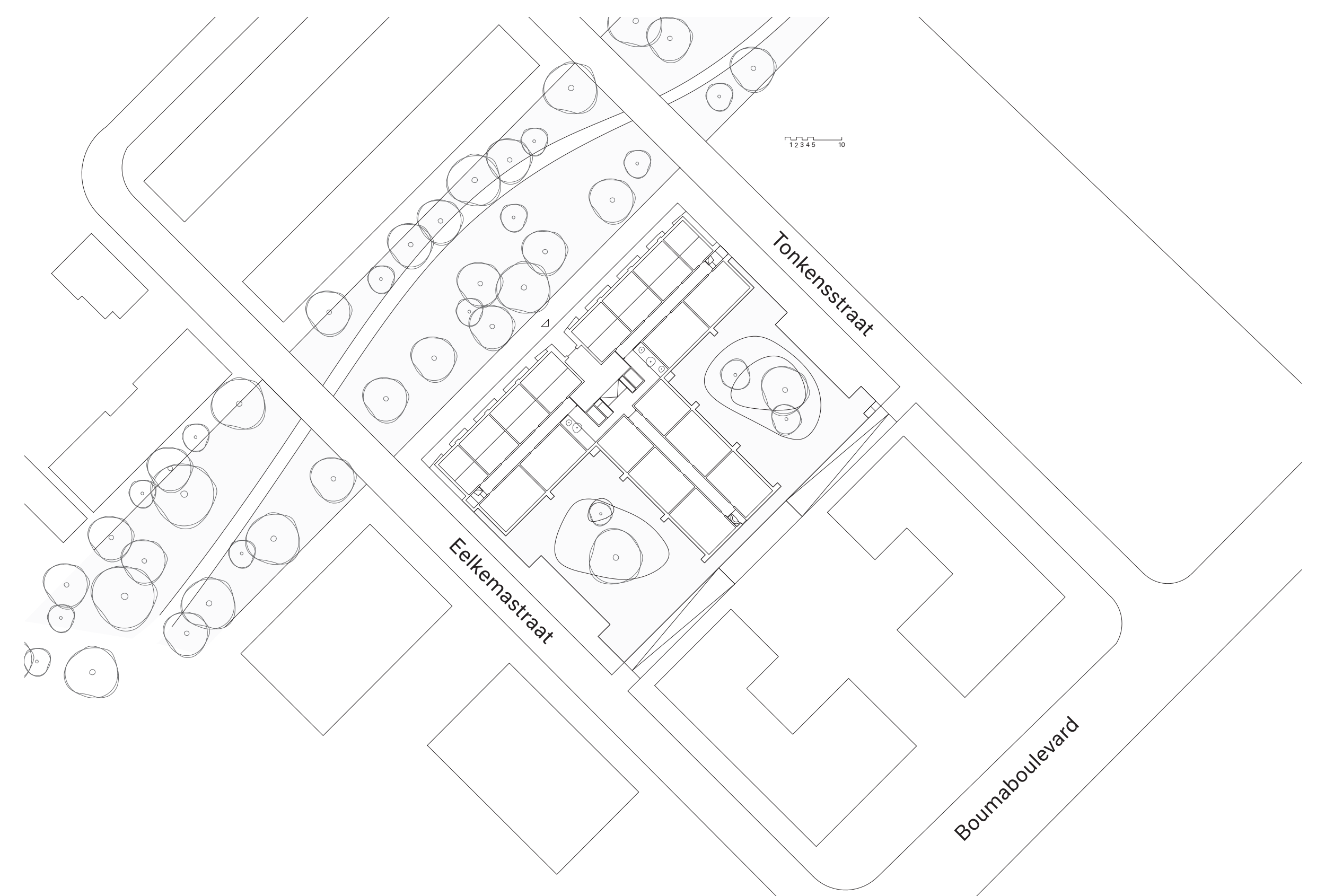
korthtielens



Impressie aan de groene loper, beeld indicatief.



3 dimensionaal overzicht locatie



Stedenbouwkundige ligging



Impressie vanaf een balkon, beeld indicatief.



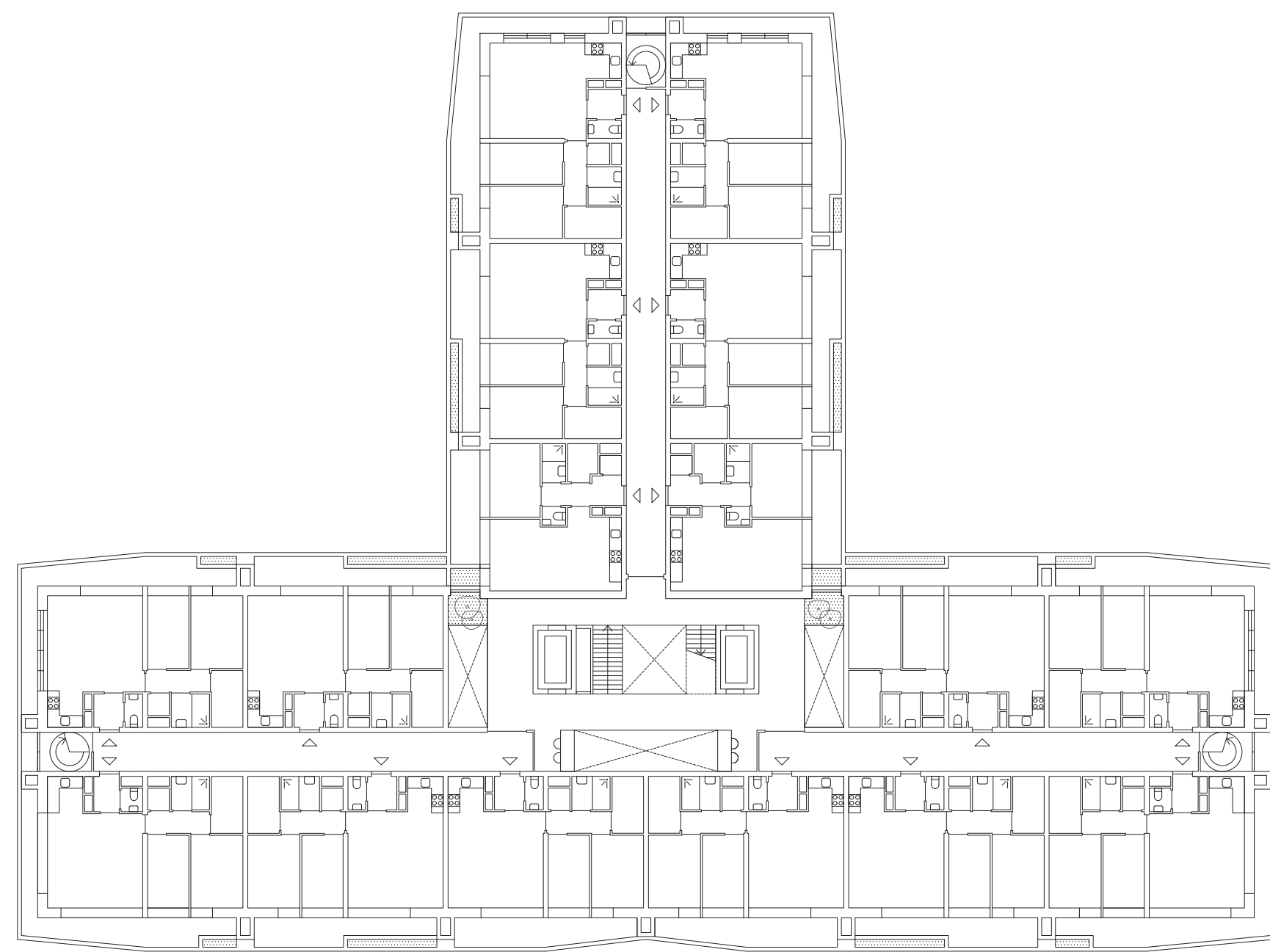
Doorsnede over de garage, het gebouw aan de groene loper en de groene loper

Tonkensstraat

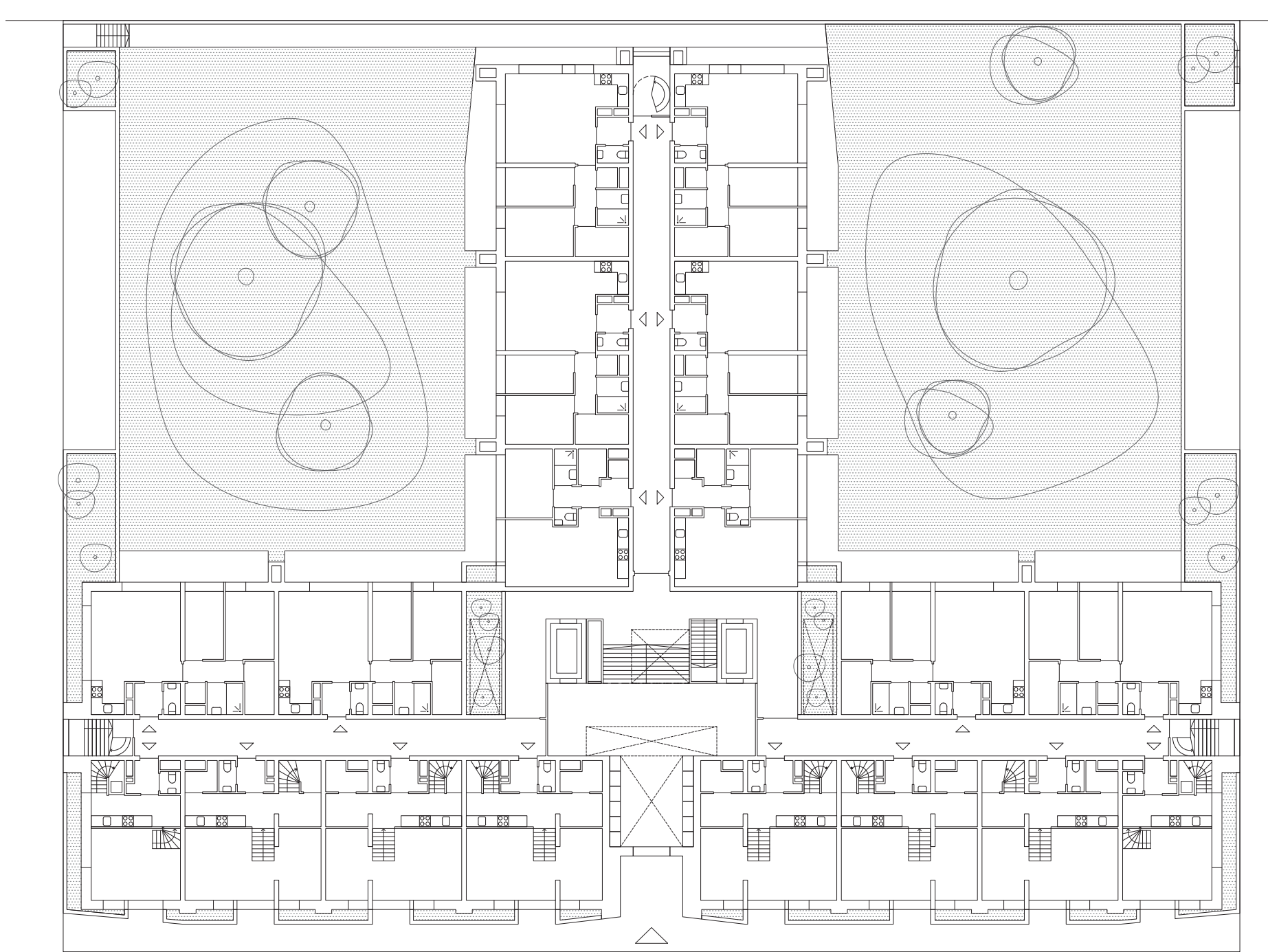
108 huurwoningen met een halfverdiepte parkeergarage
 Woningcorporatie Nijestee
 Korth Tielens Architecten



korthtielens



Typische verdieping

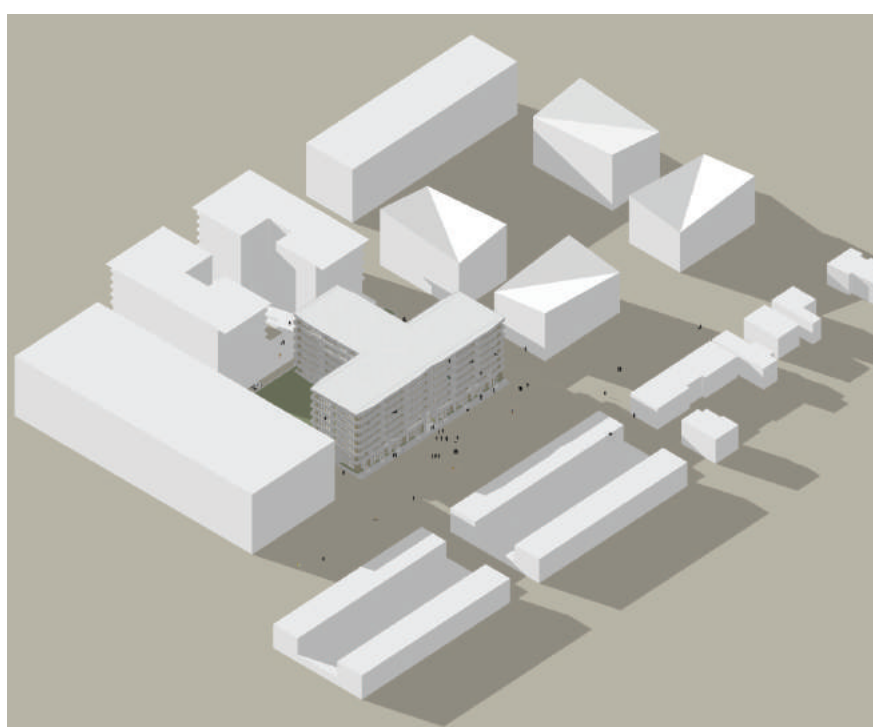


Begane grond

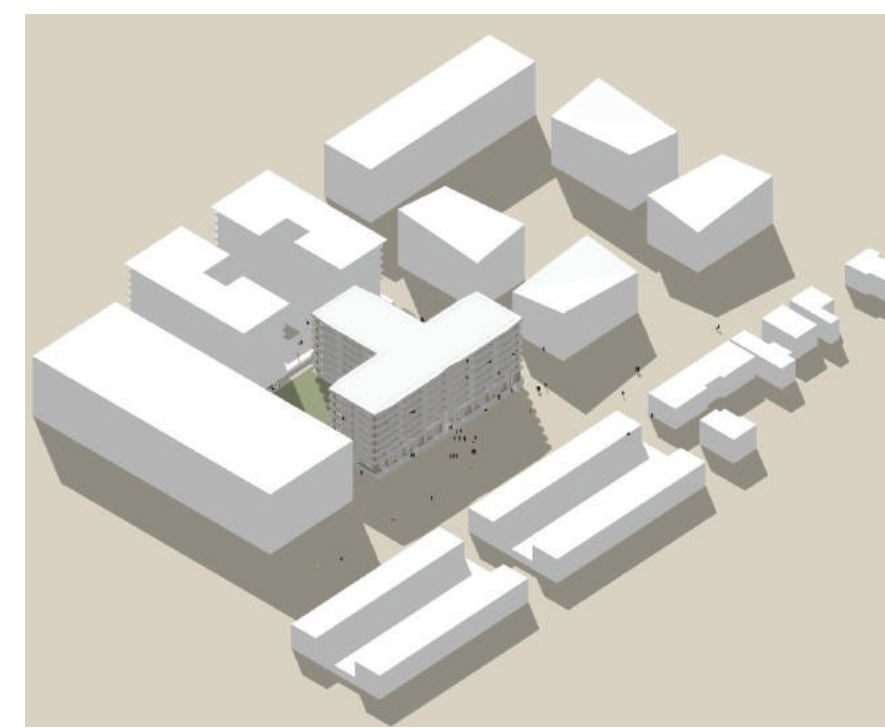


Maquette foto

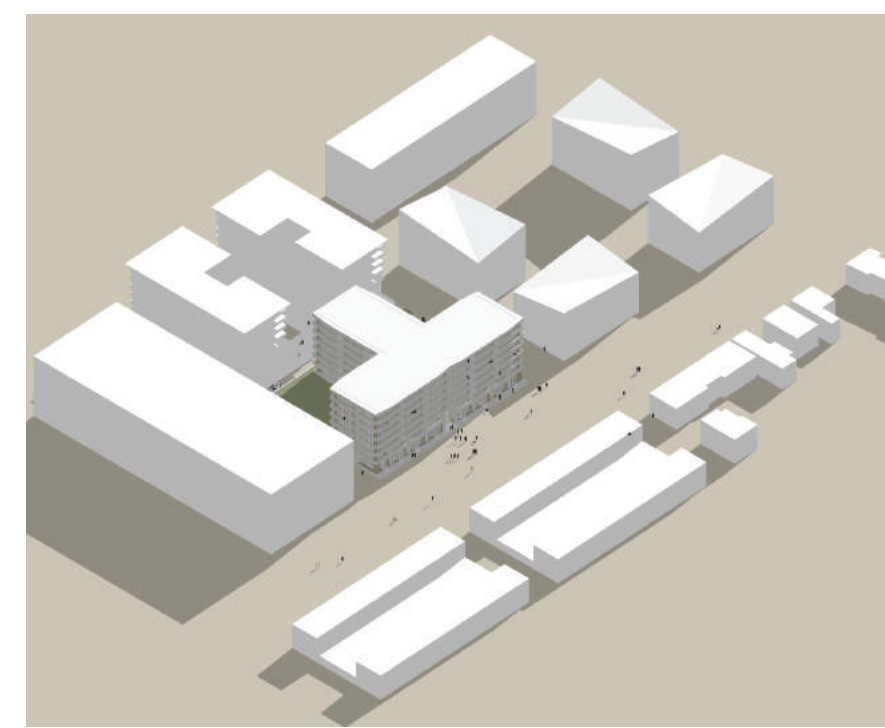
Bezonningsstudie



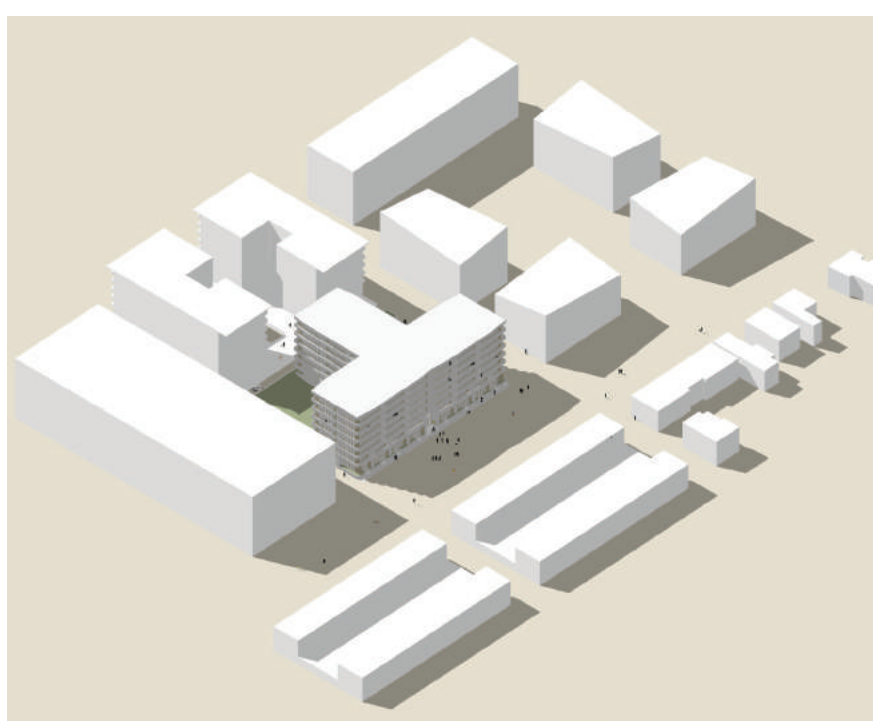
Maart
10.00 uur



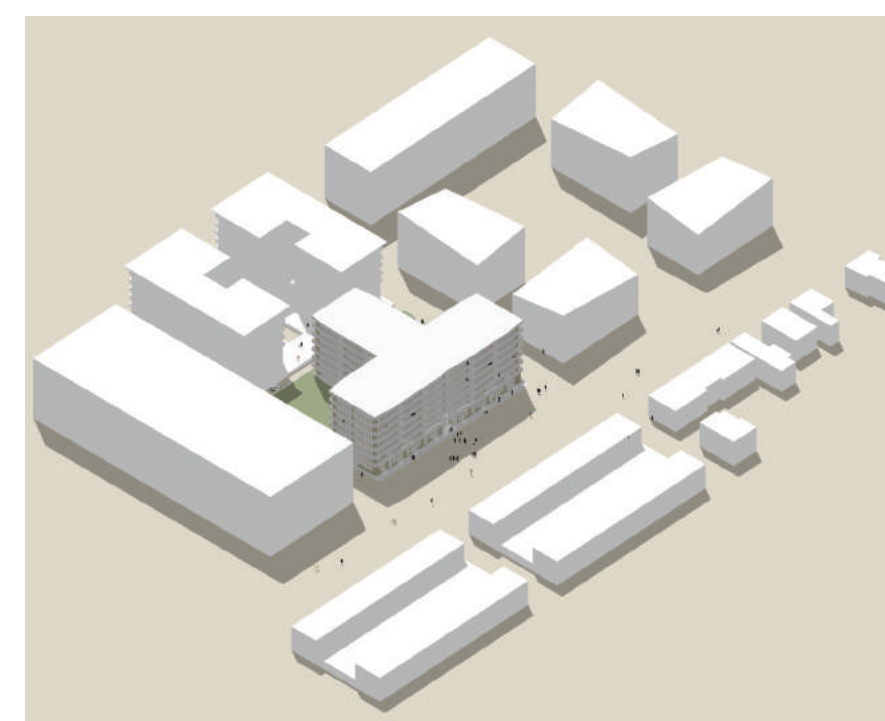
Maart
13.00 uur



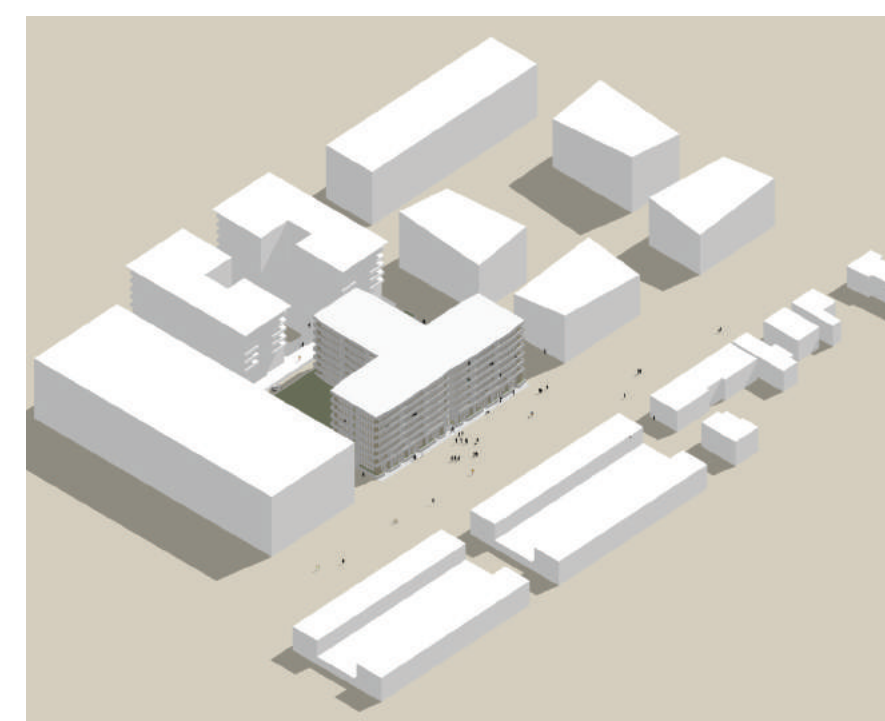
Maart
16.00 uur



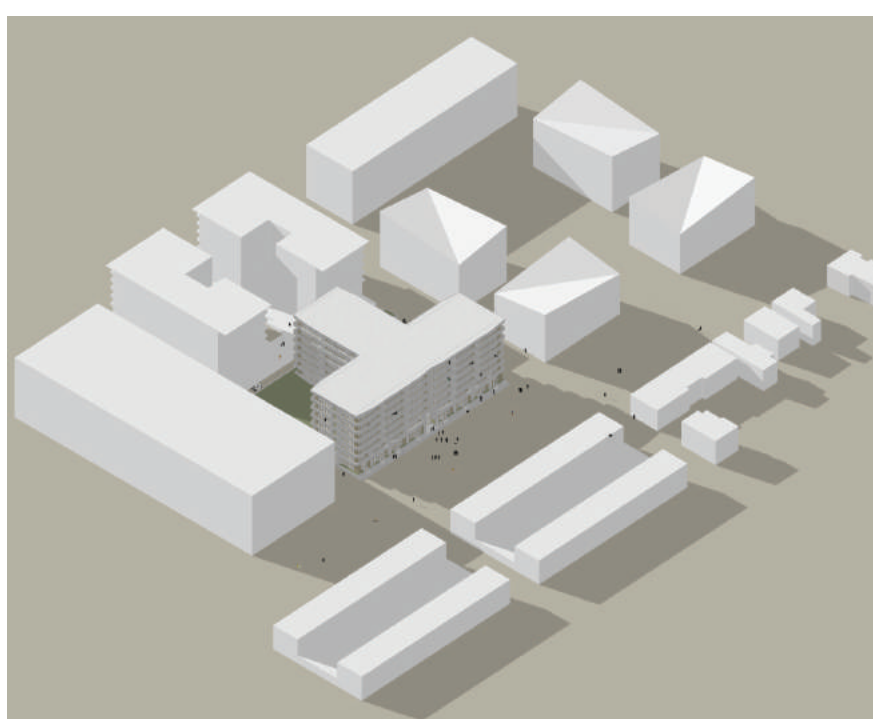
Juni
10.00 uur



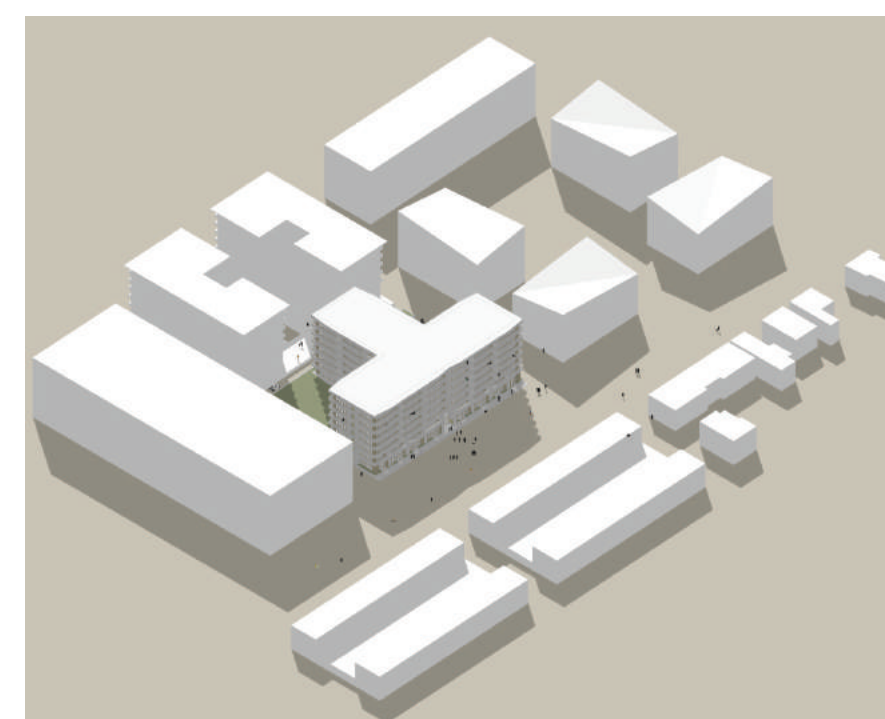
Juni
13.00 uur



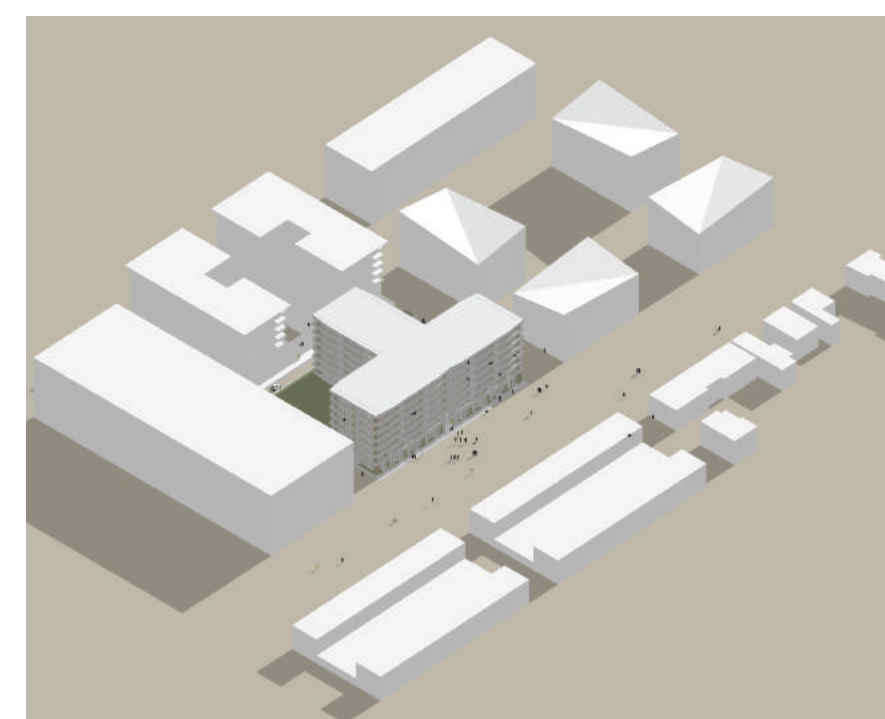
Juni
16.00 uur



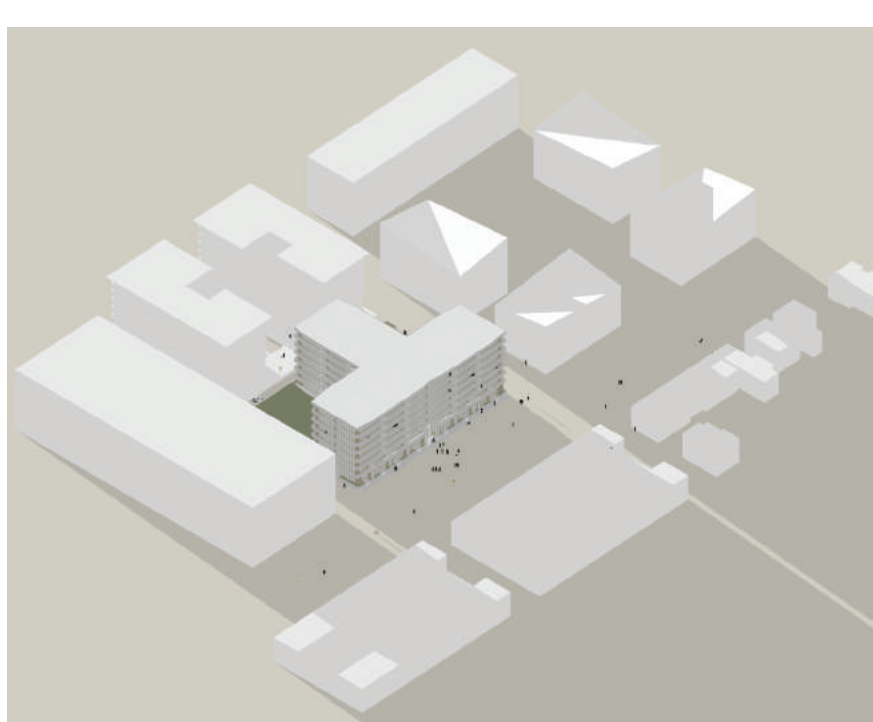
September
10.00 uur



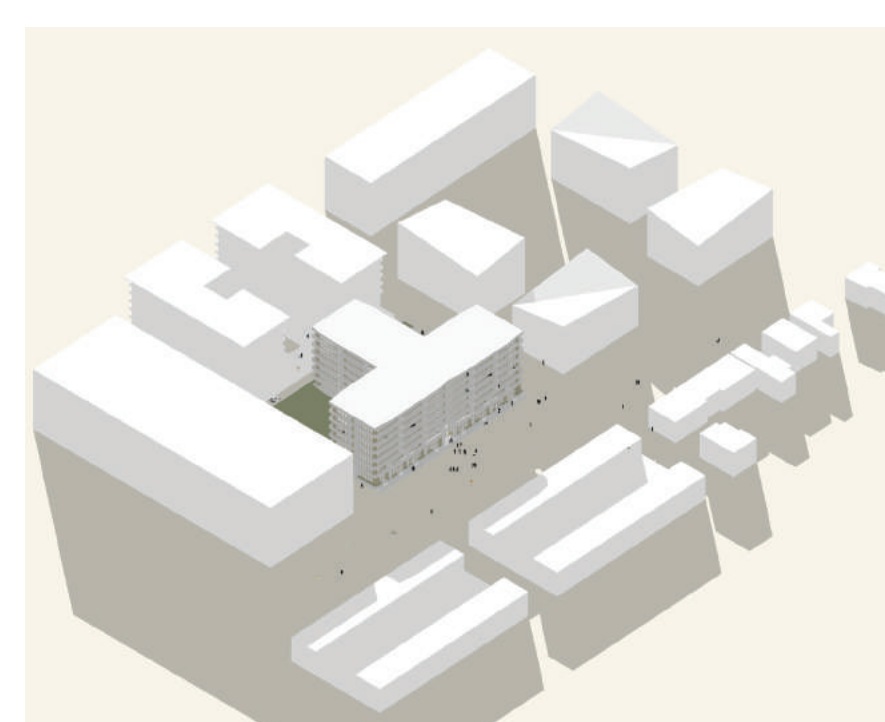
September
13.00 uur



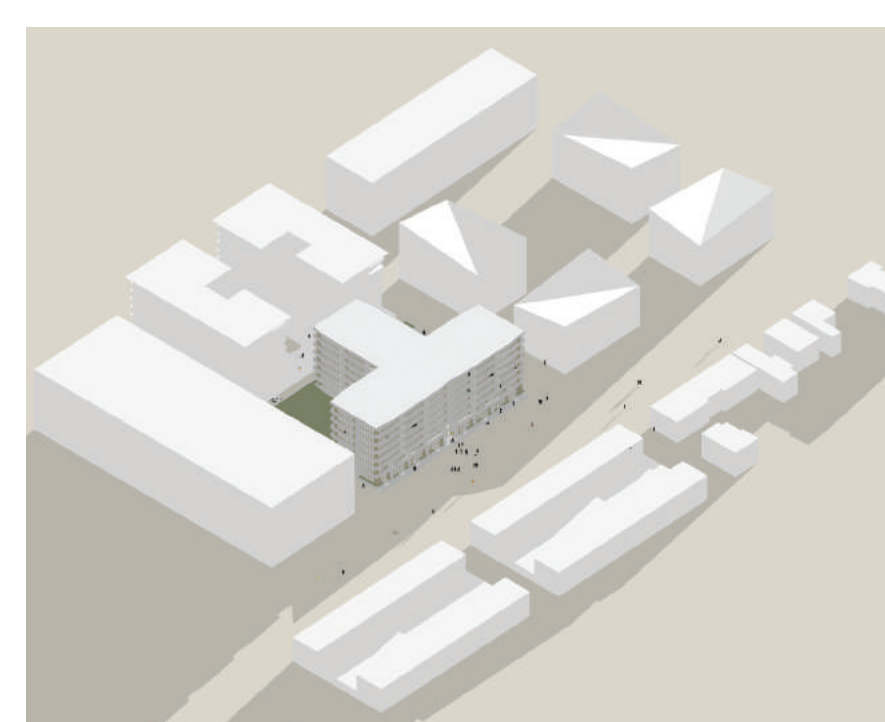
September
16.00 uur



December
10.00 uur



December
13.00 uur



December
16.00 uur

Gebouwen in de omgeving

