



Rijkswaterstaat
Ministerie van Infrastructuur en Waterstaat

Nieuwsbrief Gerrit Krolbrug

Water. Wegen. Werken. Rijkswaterstaat.

Inhoud

Uitnodiging inloopbijeenkomst |
Verbeterde fiets-loopbrug aan de westkant |
Schets van de nieuwe brug |
Wat gebeurt er met de oude brug?

Uitnodiging inloopbijeenkomst Gerrit Krolbrug

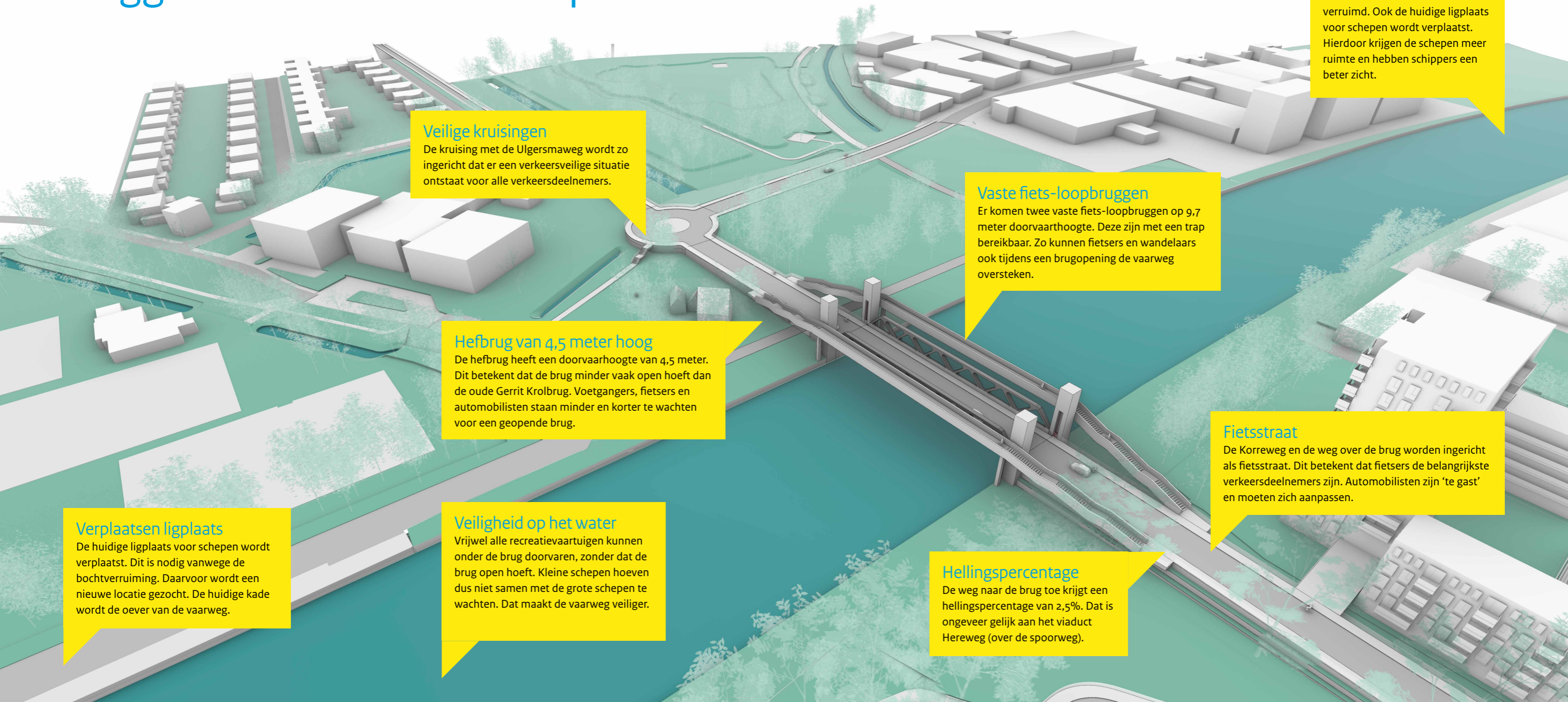
Woensdag 11 mei 2022
16.00 - 20.00 uur
Het Floreshuis
Floresplein 19, Groningen

Wat zijn de plannen voor de Gerrit Krolbrug? Wat gaat er komende tijd gebeuren en hoe komt de nieuwe brug eruit te zien? We informeren u graag tijdens een inloopbijeenkomst op woensdag 11 mei 2022. U kunt uw vragen stellen, schetsen van de nieuwe brug bekijken en in gesprek gaan met medewerkers van Rijkswaterstaat en de gemeente Groningen. U bent van harte welkom!

Verbeterde fiets-loopbrug aan de westkant

In mei 2021 is de Gerrit Krolbrug aangevaren door een schip. De brug bleek onherstelbaar beschadigd en moest worden verwijderd. Sindsdien kunnen gebruikers alleen over de fiets-loopbruggen naar de overkant. Geen ideale situatie, zeker niet voor minder mobiele mensen. Daarom wordt de fiets-loopbrug aan de westkant (de kant van de Westindischekade) aangepast. De trappen worden in beide richtingen vervangen door hellingbanen. Zo kunnen fietsers weer fietsend oversteken en kunnen ook mensen met een rolstoel of scootmobiel de brug over. De verbeterde fiets-loopbrug moet uiterlijk in februari 2023 klaar zijn en blijft in ieder geval liggen tot de bouw van de nieuwe brug start. Aan de fiets-loopbrug aan de oostkant verandert niets. Mensen die liever de trap nemen, kunnen hier dus gebruik van blijven maken.

Nieuwe Gerrit Krolbrug: veilig voor weggebruikers én de scheepvaart



Bochtverruiming

De bocht in het kanaal wordt verruimd. Ook de huidige ligplaats voor schepen wordt verplaatst. Hierdoor krijgen de schepen meer ruimte en hebben schippers een beter zicht.

Veilige kruisingen

De kruising met de Ulgersmaweg wordt zo ingericht dat er een verkeersveilige situatie ontstaat voor alle verkeersdeelnemers.

Vaste fiets-loopbruggen

Er komen twee vaste fiets-loopbruggen op 9,7 meter doorvaarthoogte. Deze zijn met een trap bereikbaar. Zo kunnen fietsers en wandelaars ook tijdens een brugopening de vaarweg oversteken.

Hefbrug van 4,5 meter hoog

De hefbrug heeft een doorvaarthoogte van 4,5 meter. Dit betekent dat de brug minder vaak open hoeft dan de oude Gerrit Krolbrug. Voetgangers, fietsers en automobilisten staan minder en korter te wachten voor een geopende brug.

Fietsstraat

De Korreweg en de weg over de brug worden ingericht als fietsstraat. Dit betekent dat fietsers de belangrijkste verkeersdeelnemers zijn. Automobilisten zijn 'te gast' en moeten zich aanpassen.

Verplaatsen ligplaats

De huidige ligplaats voor schepen wordt verplaatst. Dit is nodig vanwege de bochtverruiming. Daarvoor wordt een nieuwe locatie gezocht. De huidige kade wordt de oever van de vaarweg.

Veiligheid op het water

Vrijwel alle recreatievaartuigen kunnen onder de brug doorvaren, zonder dat de brug open hoeft. Kleine schepen hoeven dus niet samen met de grote schepen te wachten. Dat maakt de vaarweg veiliger.

Hellingspercentage

De weg naar de brug toe krijgt een hellingspercentage van 2,5%. Dat is ongeveer gelijk aan het viaduct Hereweg (over de spoorweg).

De minister van Infrastructuur en Waterstaat en de Groningse gemeenteraad hebben een beslissing genomen over de nieuwe Gerrit Krolbrug: het wordt een hefbrug met een doorvaarthoogte van 4,5 meter. Er komen – net als nu – twee vaste fiets-loopbruggen naast de brug, met een doorvaarthoogte van 9,7 meter. Deze variant van de brug is de meest veilige oplossing. Bovendien hoeft de brug vanwege de hoogte minder vaak open dan de voormalige Gerrit Krolbrug. De weg over de brug wordt ingericht als

fietsstraat. Daarmee komt er meer ruimte voor de duizenden fietsers die de brug iedere dag passeren.

De komende tijd werken we het schetsontwerp van de brug uit naar een voorlopig ontwerp. Ook starten de juridische procedures en de onderzoeken naar de effecten van de nieuwe brug. Verder gaan we met diverse partijen en omwonenden praten over aandachtspunten voor de nieuwe brug en het omliggende gebied.

In geel de hellingbanen die straks de trappen van de westelijke fiets-loopbrug vervangen.





Wat gebeurt er met de oude brug?

De oude, beschadigde Gerrit Krolbrug wordt gesloopt. Uit onderzoek blijkt dat de brug niet meer gebruikt of hersteld kan worden. De ruim tachtig jaar oude brug was een bijzonder staaltje techniek en dat willen we wel goed documenteren. Daarom maakt de gemeente Groningen een 3D-scan van de brug. Ook bewaren de gemeente en Rijkswaterstaat enkele unieke onderdelen, zoals de ponton, het draaipunt en het balanskarretje. We bekijken of deze een plek kunnen krijgen bij de nieuwe brug.

Verbetering Hoofdvaarweg Lemmer-Delfzijl

Voordat de Gerrit Krolbrug werd aangevaren, waren er al plannen voor een nieuwe brug. De brug was ruim tachtig jaar oud en toe aan vervanging. De vervanging is onderdeel van het verbeteren van de Hoofdvaarweg Lemmer-Delfzijl, een van de belangrijkste waterwegen van ons land.

Rijkswaterstaat verhoogt bruggen, past oevers aan en verdiept de vaarweg. Zo kunnen grotere schepen veilig en zonder oponthoud doorvaren en heeft het verkeer hier zo weinig mogelijk hinder van.

Heeft u vragen of wilt u meer weten?

Wilt u meer weten over de tijdelijke fiets-loopbrug met hellingbanen, de nieuwe Gerrit Krolbrug of de sloop van de oude brug? U bent van harte welkom tijdens de inloopbijeenkomst op **woensdag 11 mei tussen 16.00 en 20.00 uur in Het Floreshuis in Groningen.**

U kunt ook een mail sturen naar hld@rws.nl.
Of kijk op onze website: hld.rws.nl.

Dit is een uitgave van Rijkswaterstaat
www.rijkswaterstaat.nl
0800 - 8002
april 2022 | NN0422DV011

