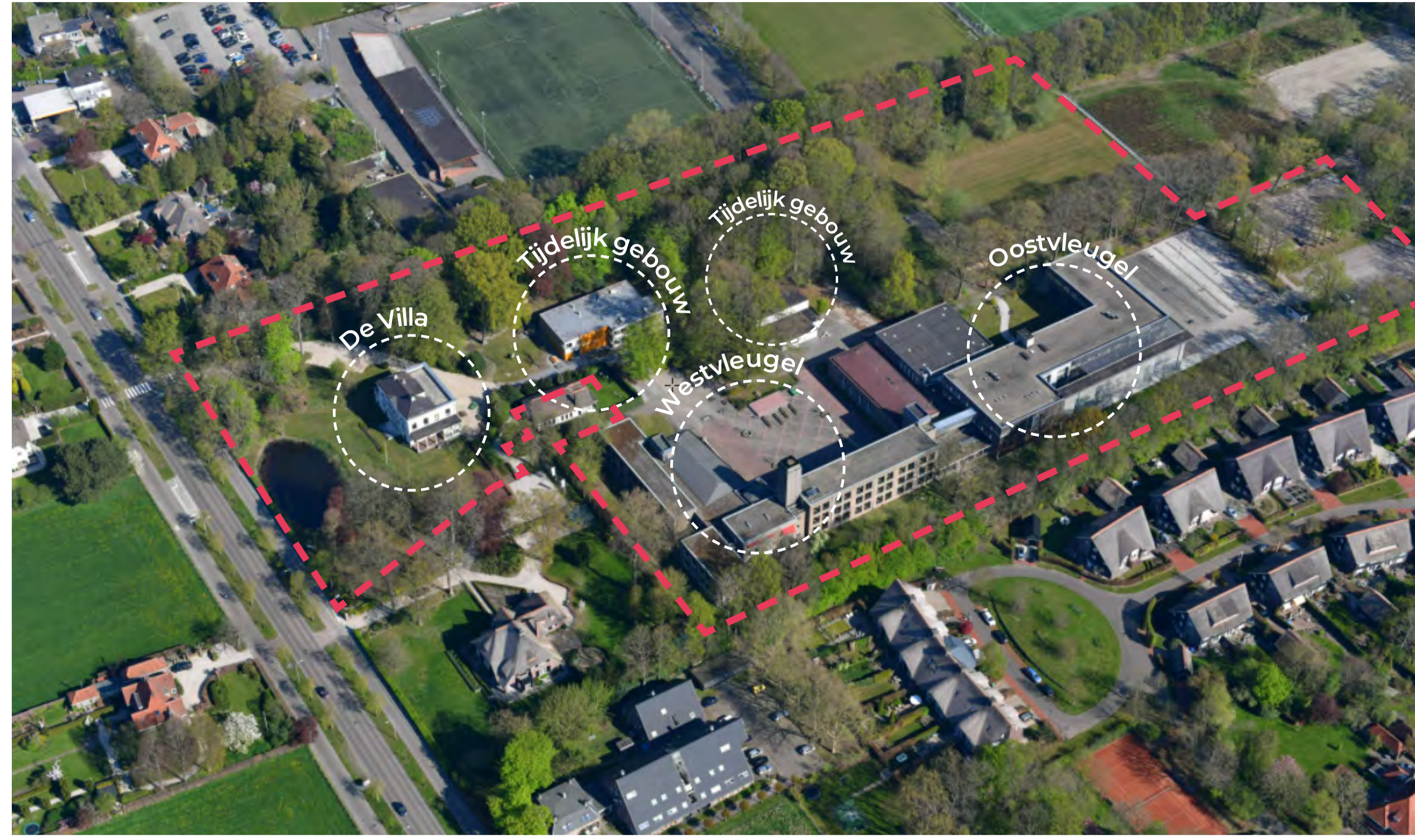


# Internationale Campus Groningen

Groningse School Vereniging & International School Groningen & Maartenscollege

Stedenbouwkundige kaders en studies



De locatie voor de Campus



De locatie door de jaren heen



1925



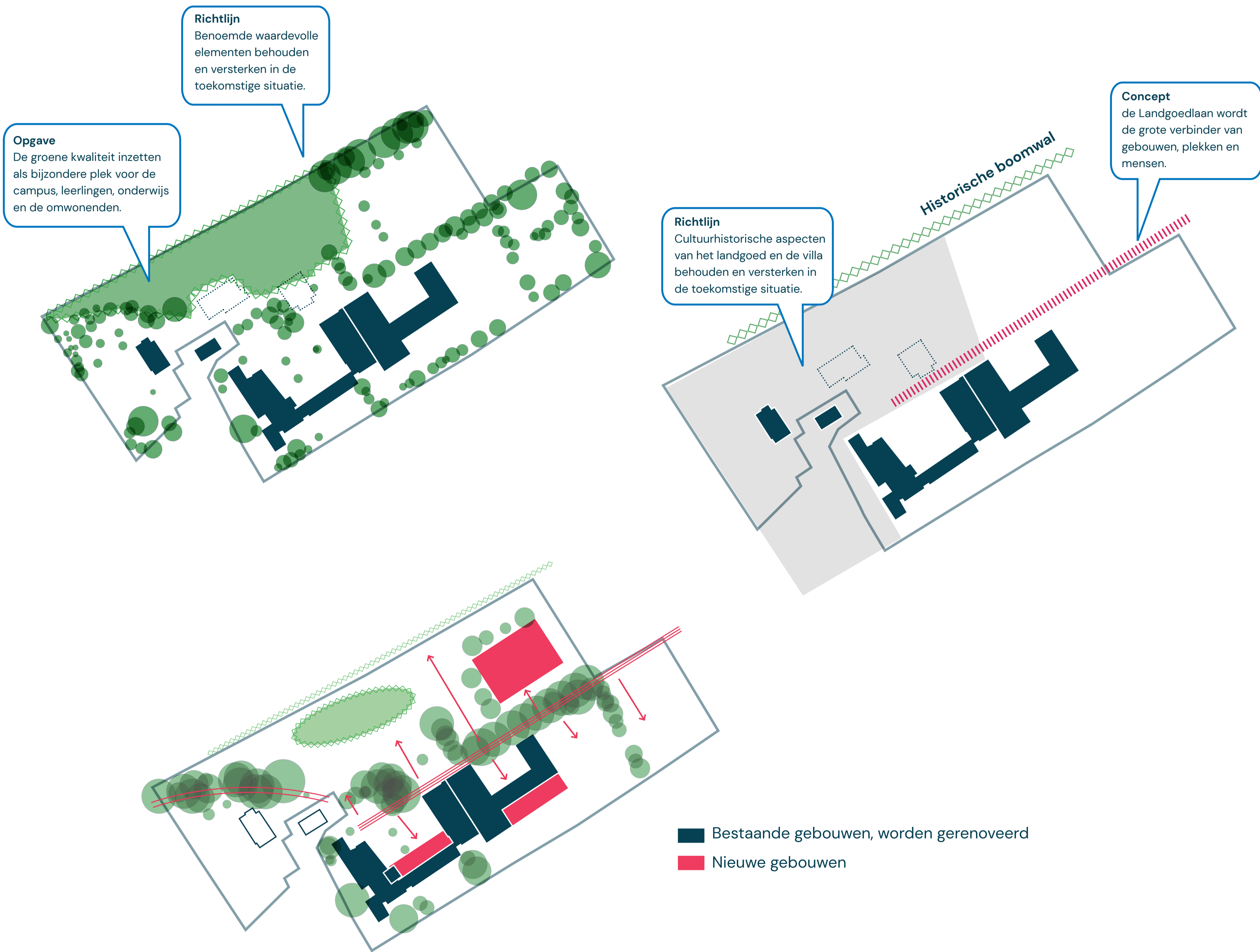
2000



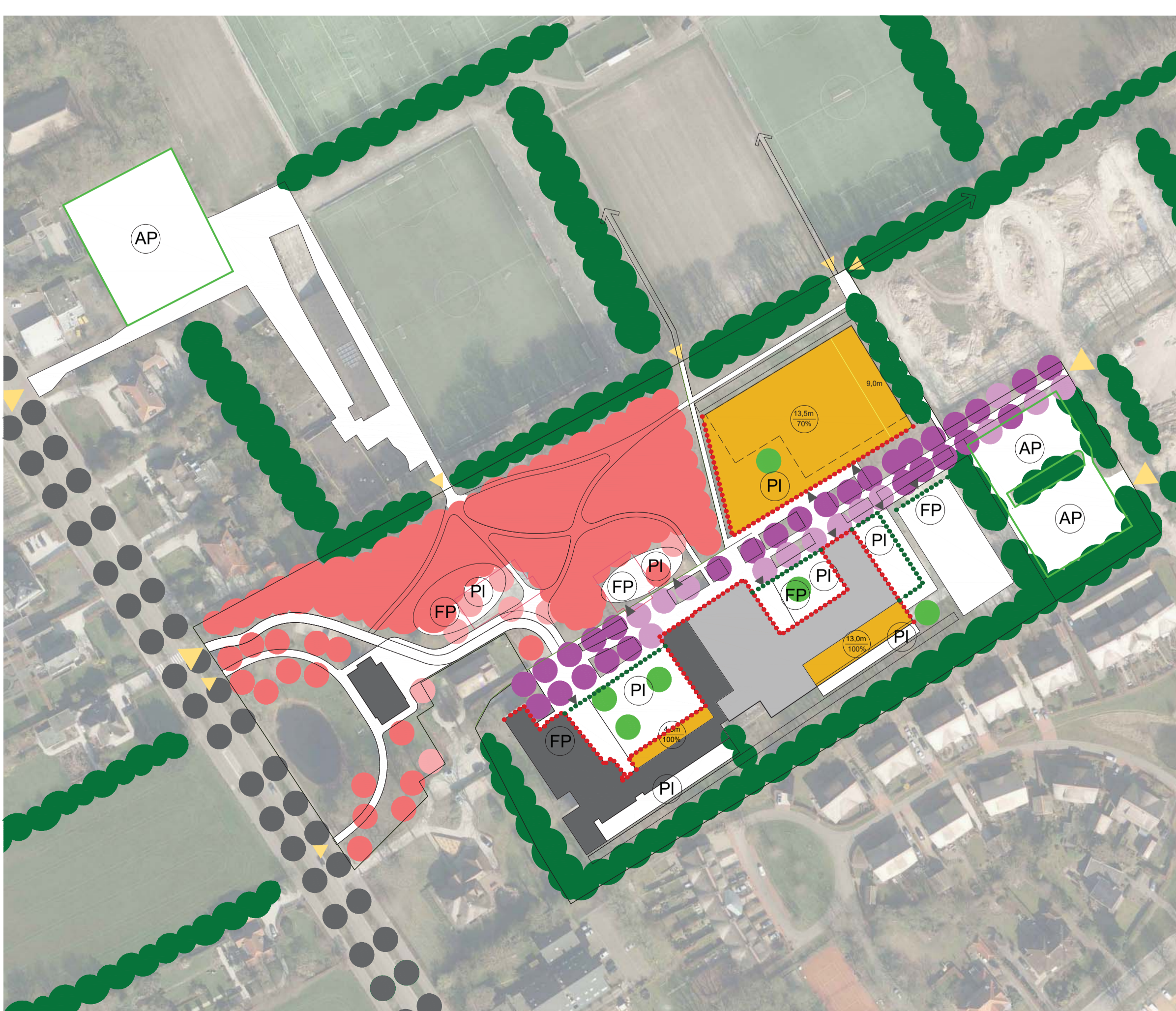
1975



2022



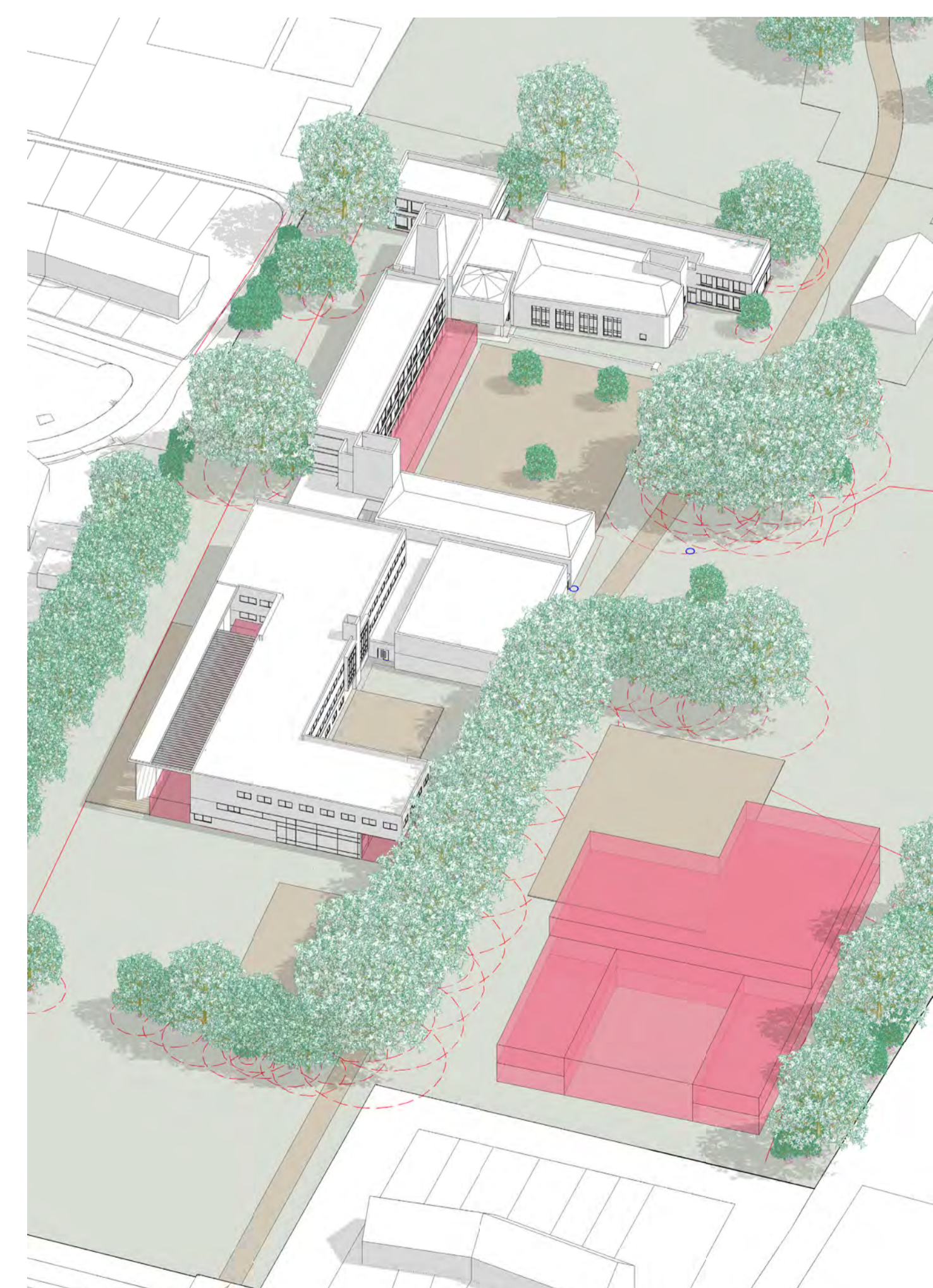
## Vlekkenplan stedenbouw



- villatuin
- landgoedlaan
- bestaande bomen donkerpaars
- nieuwe bomen lichtpaars
- kamers
- bestaande houtwallen donkergroen
- nieuwe houtwal lichtgroen
- ingang campus
- versterken relatie met omgeving
- bestaande monumentale/characteristieke gebouwen handhaven
- bestaande gebouwen renoveren
- maximale contour nieuwe bouwdelen (incl. aanduiding maximale bouwhoogte en bebouwingspercentage) maximale bouwhoogte is incl hoogte voor installatietechniek
- contour te verwijderen (tijdelijke) gebouw(delen)
- voorkant gebouw aan landgoedlaan
- voorkant buitenruimte individuele scholen
- ingang scholen aan landgoedlaan
- maximale contour parkeerterrein
- route voor voetganger en fietsers
- mogelijke locatie fietsenstalling
- indicatieve route voor voetganger
- mogelijke locatie pleinsruimte

## Mogelijke ruimtelijke invullingen

Let op: dit is een studie, het is nog géén ontwerp





# Internationale Campus Groningen

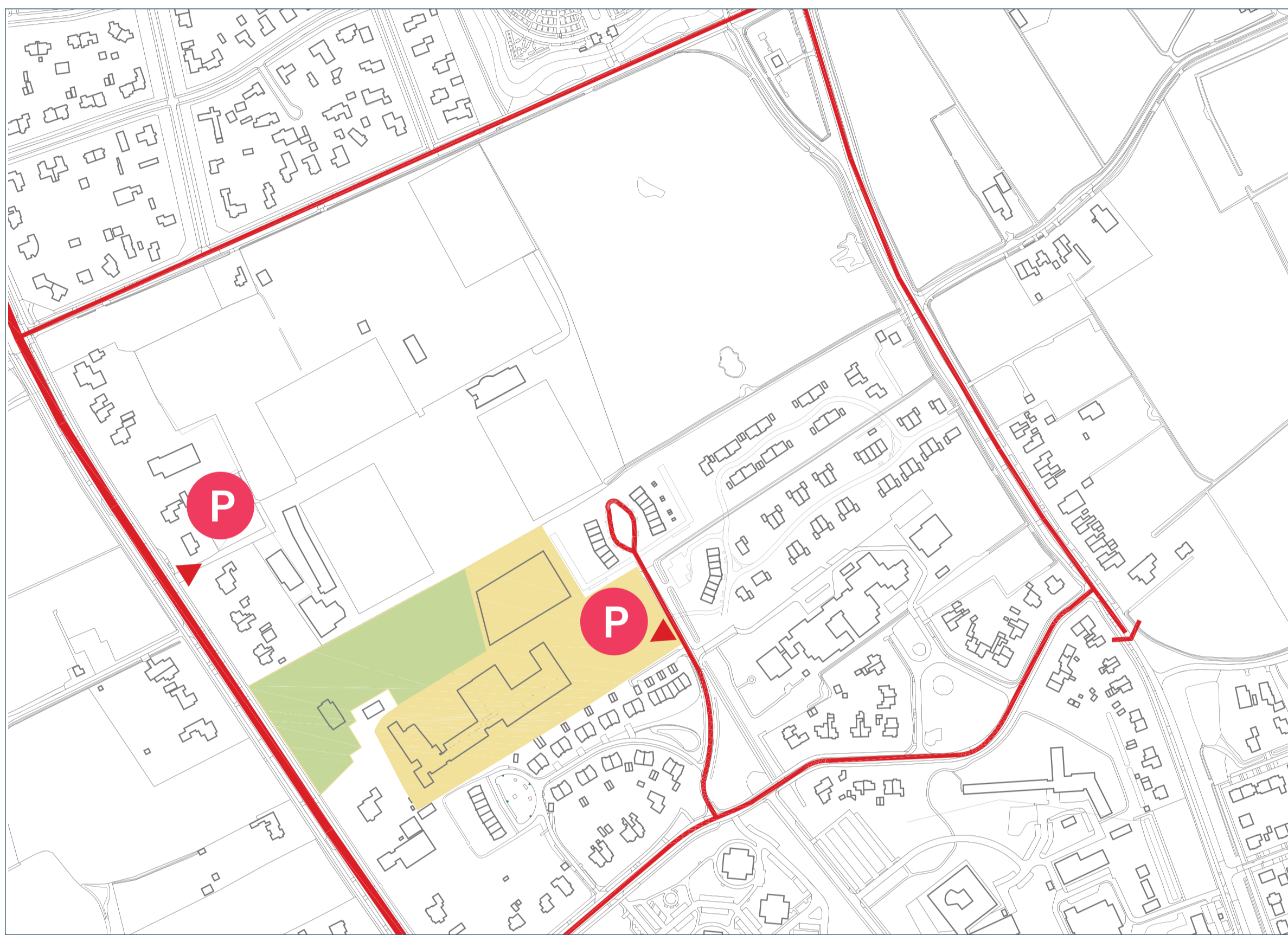
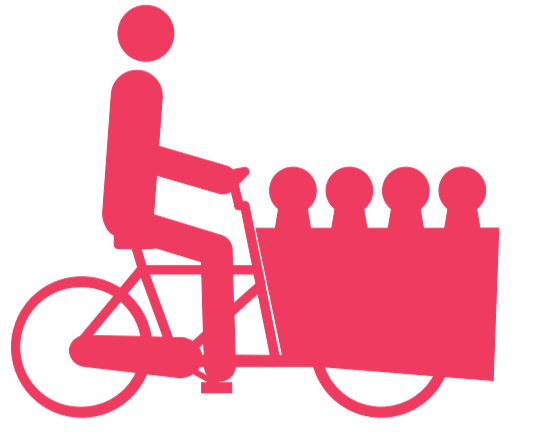
Groningse School Vereniging & International School Groningen & Maartenscollege

Verkeer, bereikbaarheid en parkeren

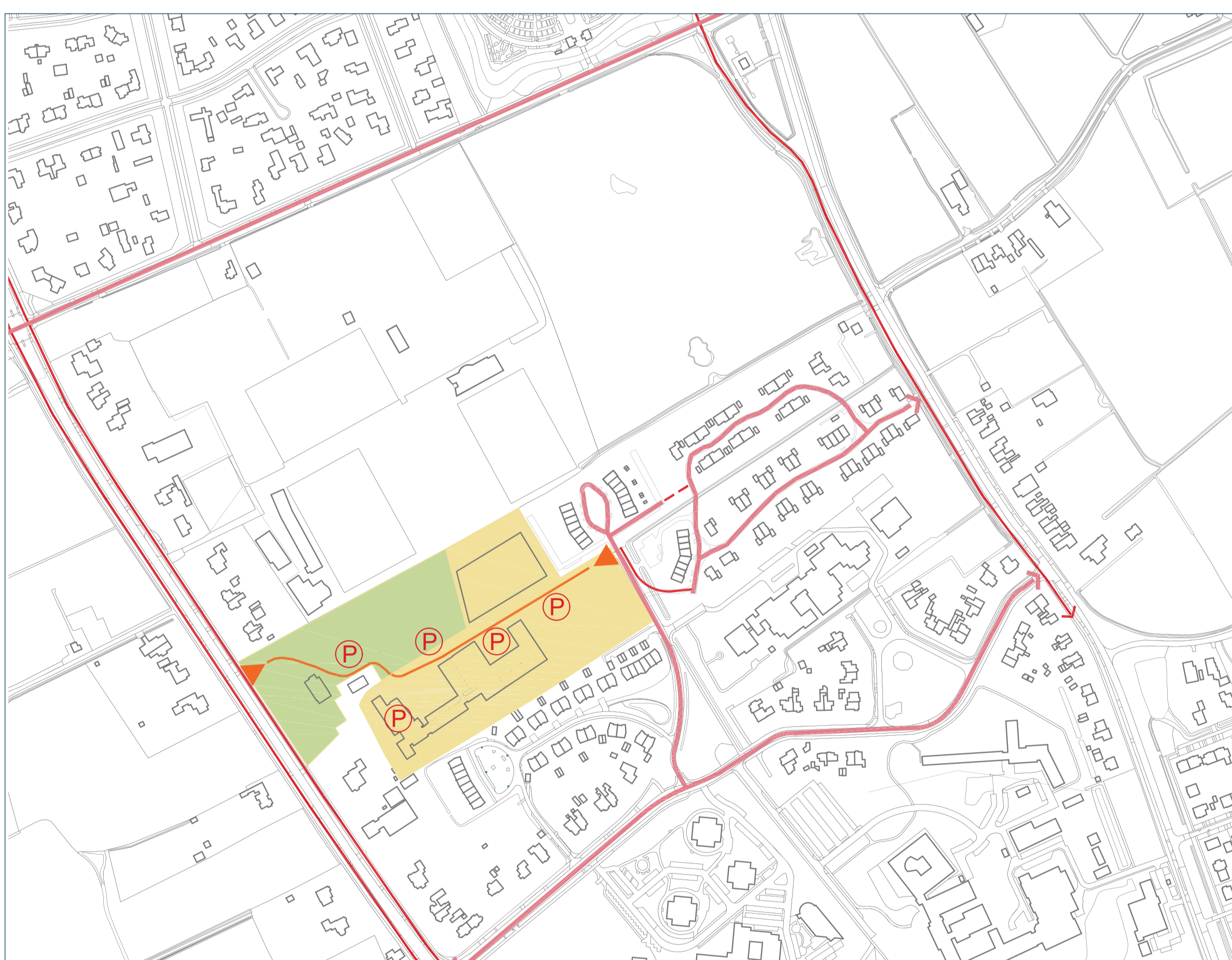
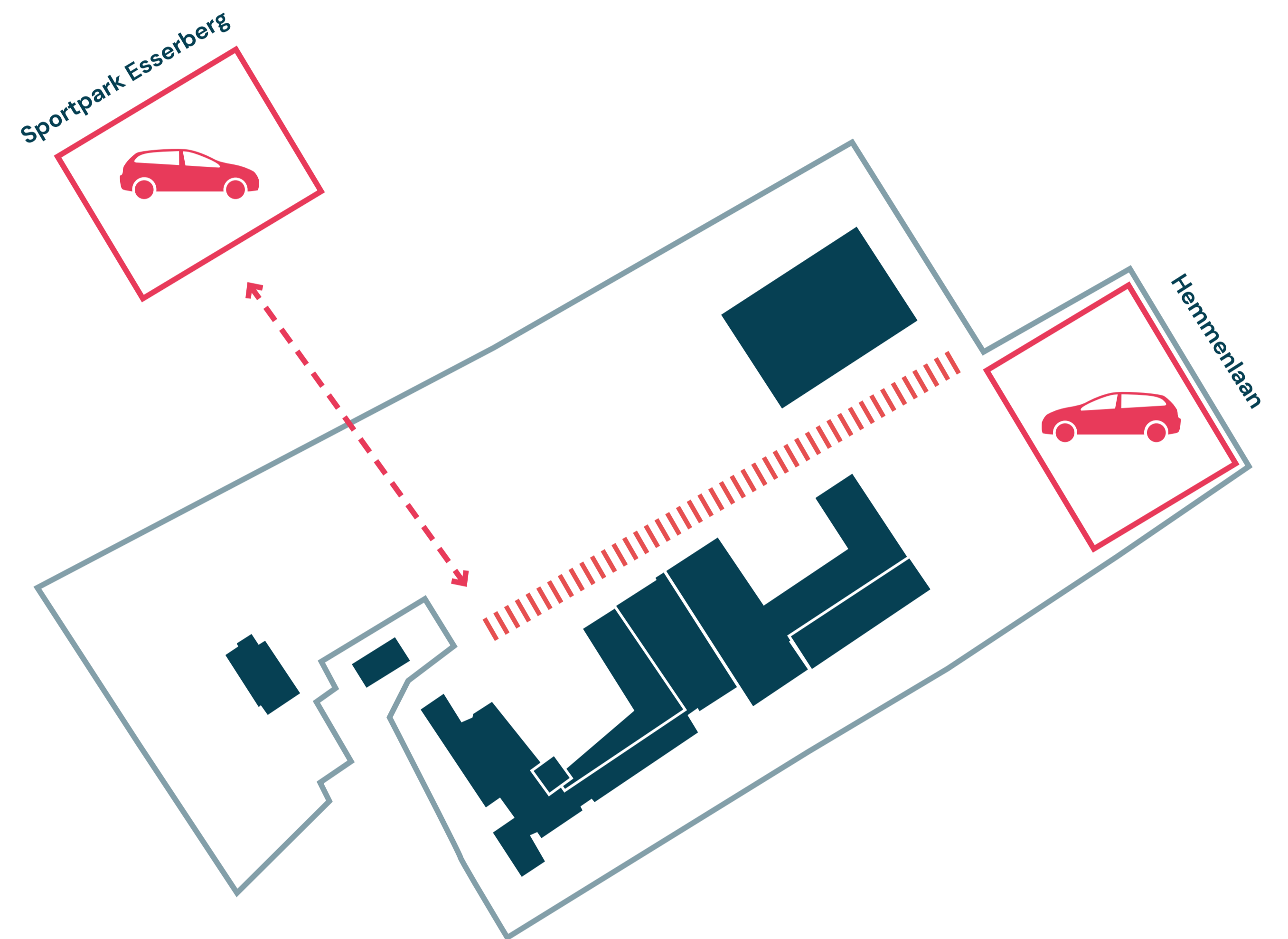


Verschillende schooltijden ...

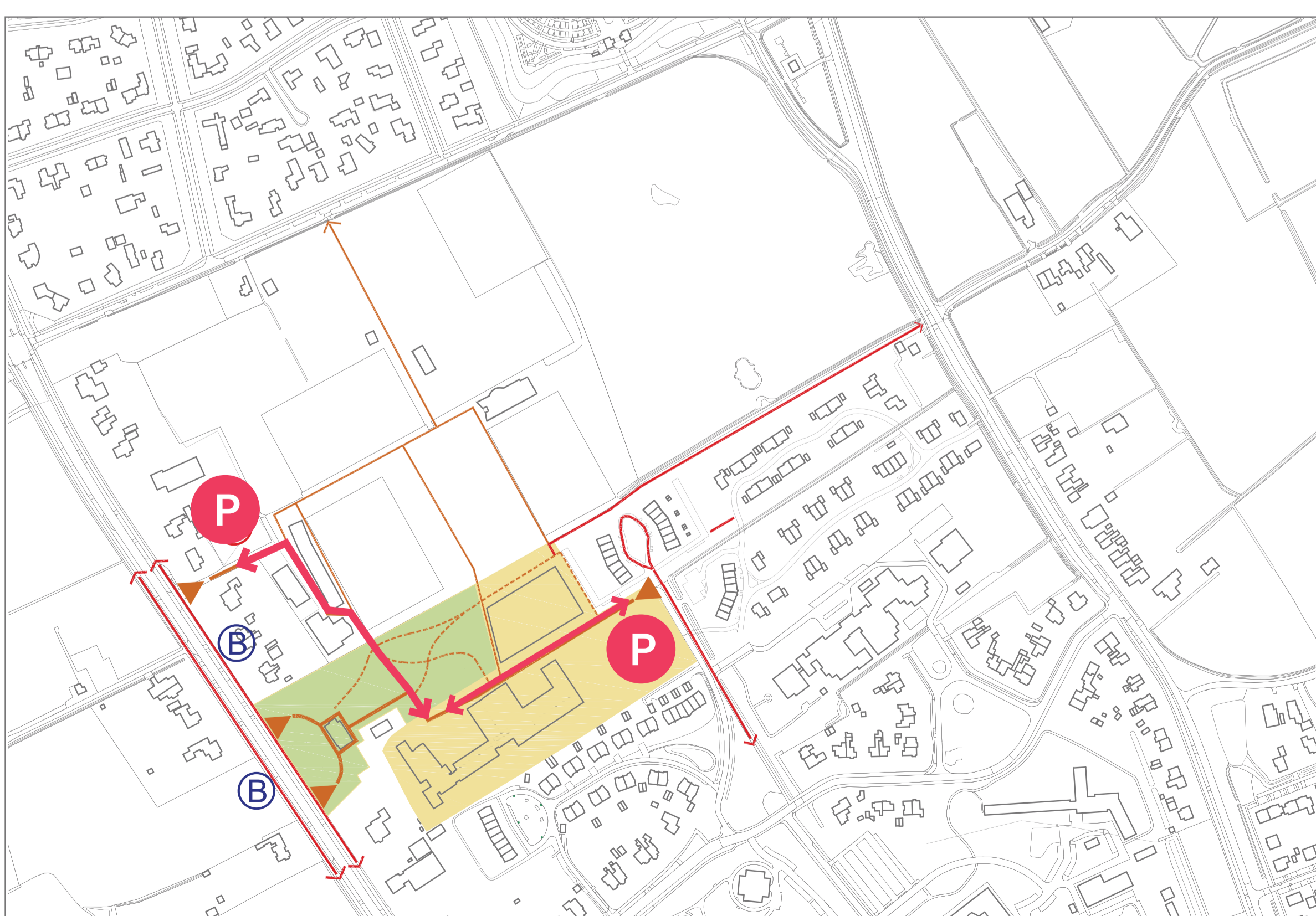
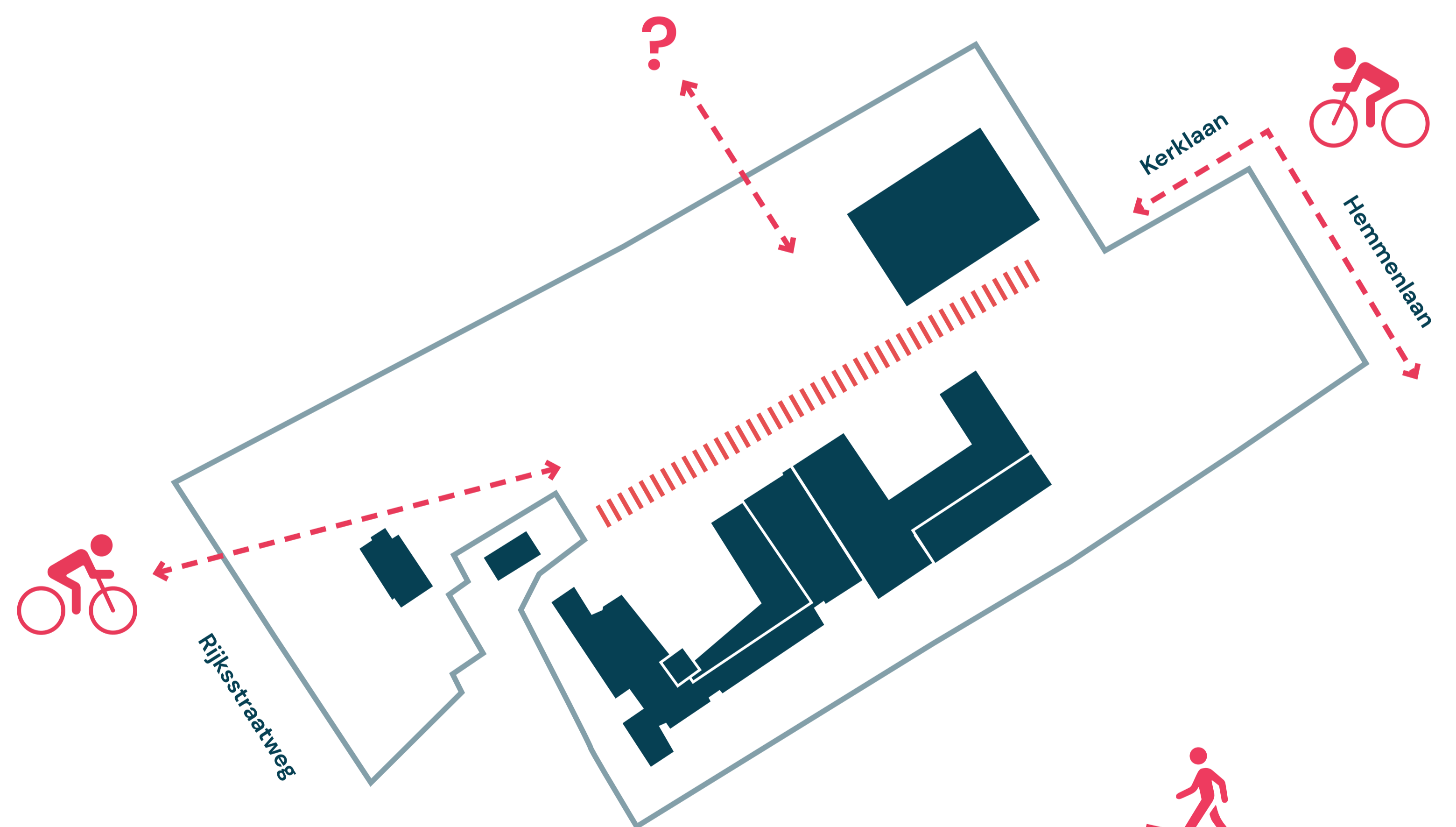
... en méér op de fiets



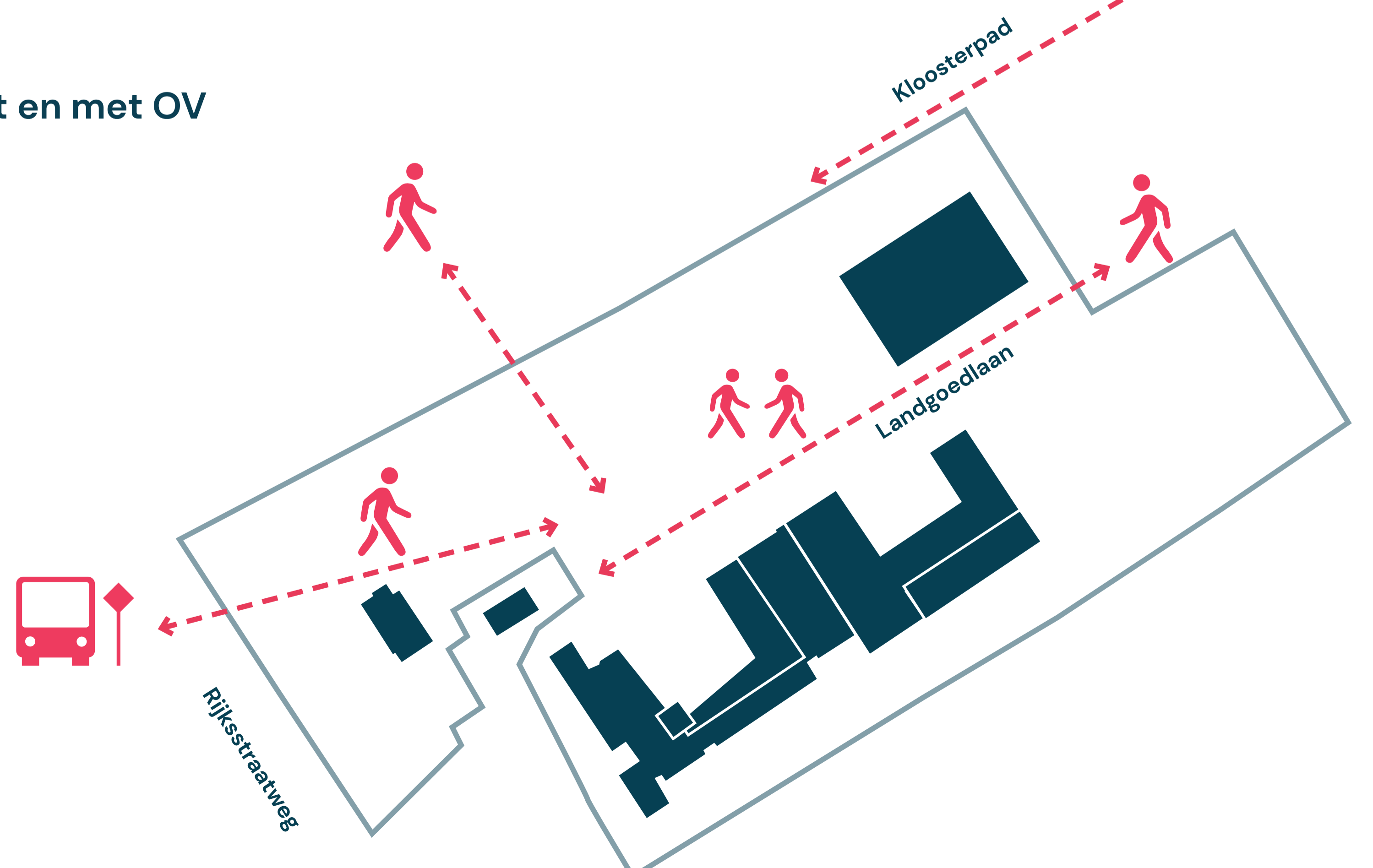
Met de auto



Op de fiets



Te voet en met OV

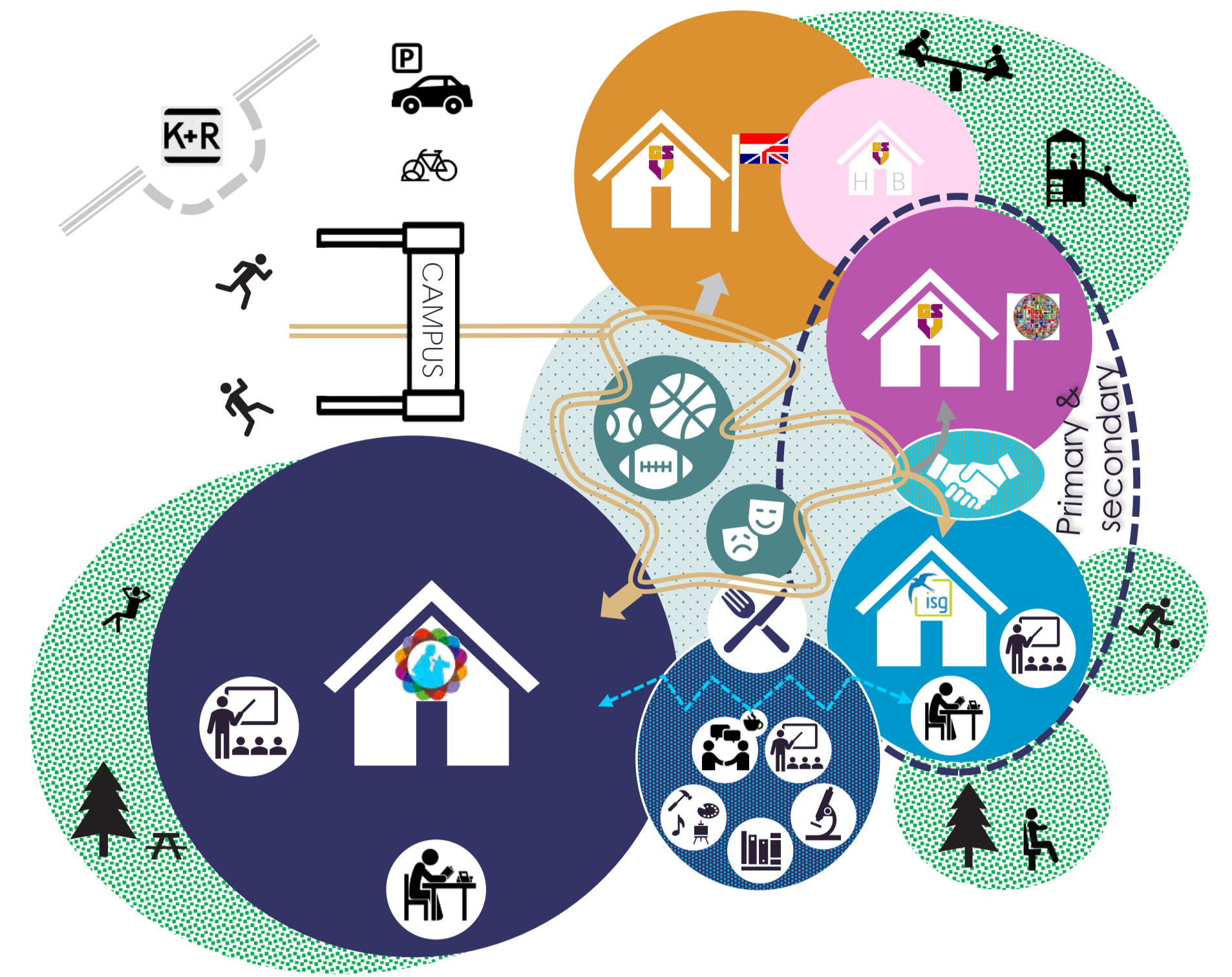
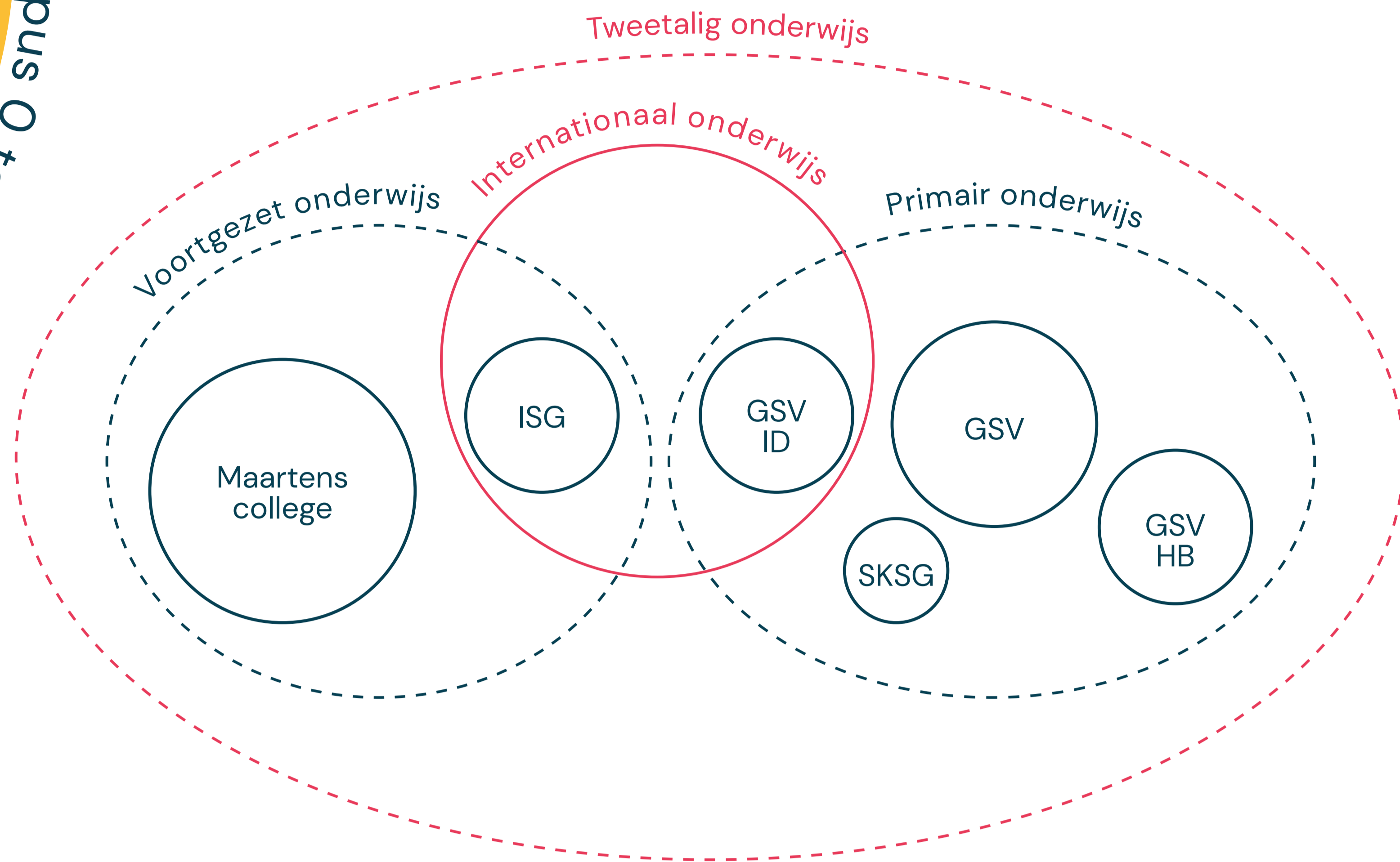




# Internationale Campus Groningen

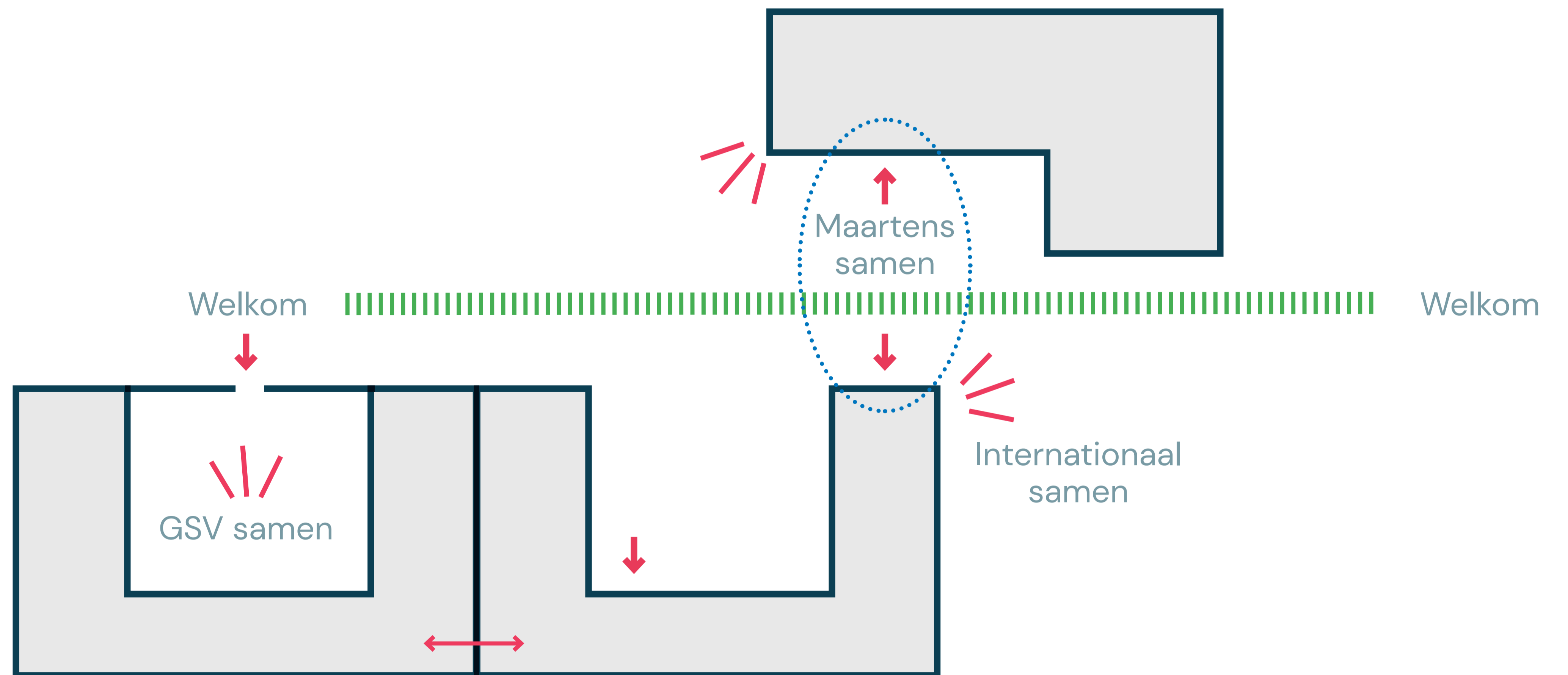
Groningse School Vereniging & International School Groningen & Maartenscollege

Schoolconcept Campus 0 tot 18 jaar

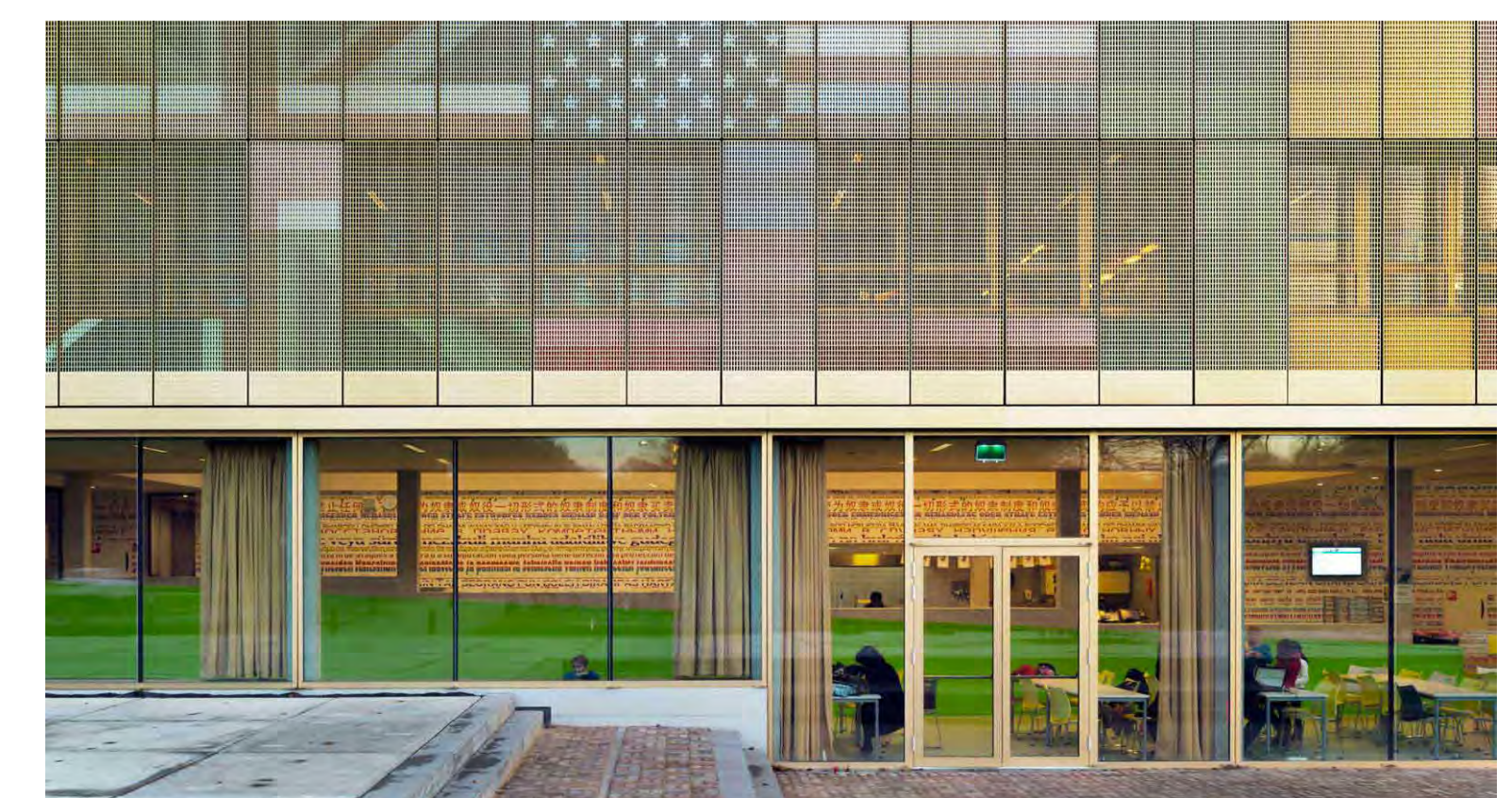
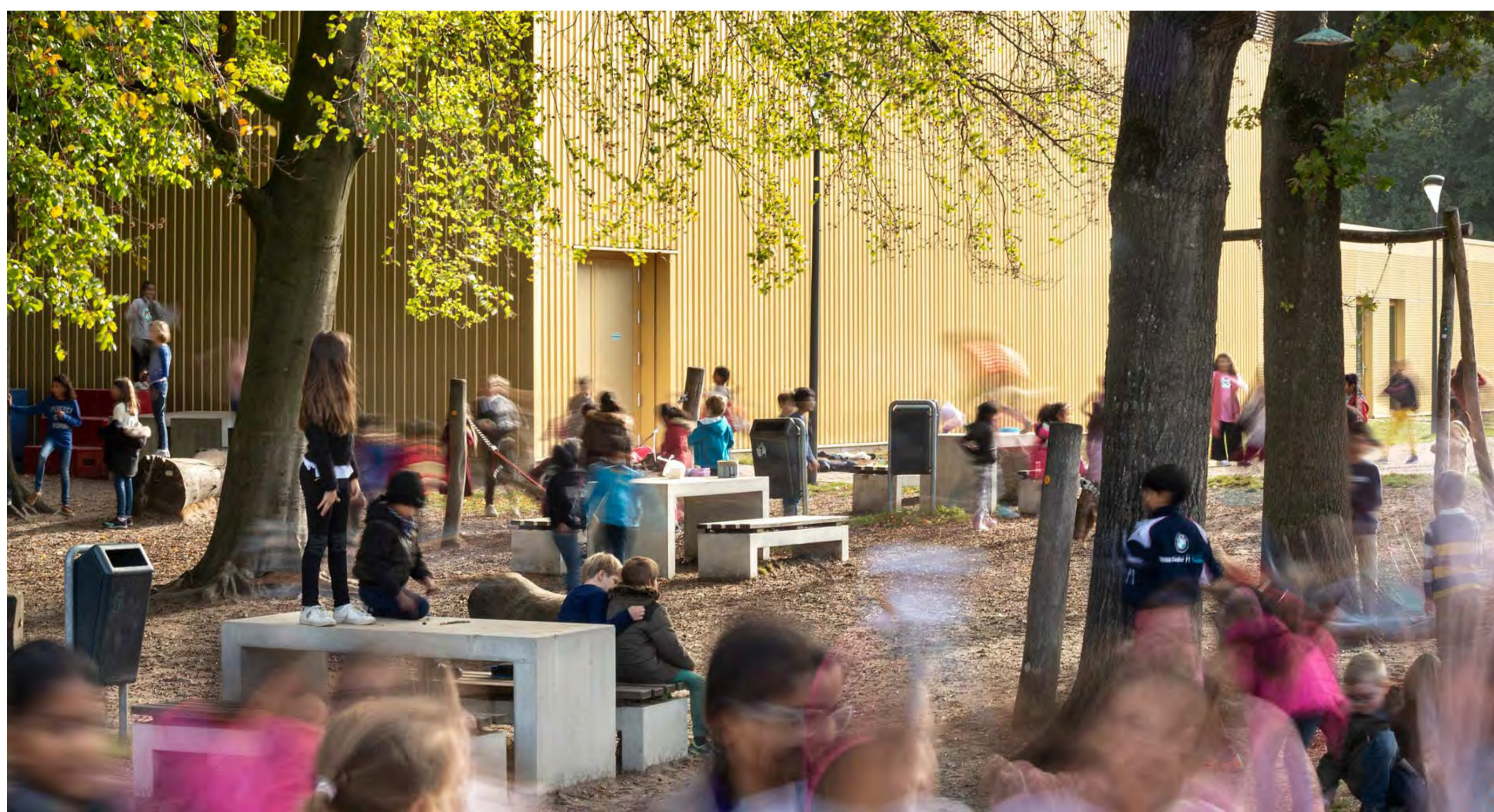


Samen op de Campus

## Uniek in Noord Nederland



## Referenties sfeer





# Internationale Campus Groningen

Maartenscollege & International School Groningen & Groningse School Vereniging

Uw ideeën en opmerkingen



Laat hier uw ideeën,  
opmerkingen en  
aandachtspunten achter.

Meer informatie op de projectwebsite gemeente Groningen:  
[gemeente.groningen.nl/Maartenscollege](https://gemeente.groningen.nl/Maartenscollege)

