

Herinrichting Dilgtweg

Uitgangspunten & Beleid

Leidraad Openbare Ruimte

De Leidraad heeft als doel om samen aan een toekomstbestendige openbare ruimte te werken en kent de volgende 10 ontwerpprincipes:



De straat is voor iedereen



De straat is veilig



De straat heeft mobiliteit op maat



De straat is een ecosysteem



De straat stimuleert de beleving



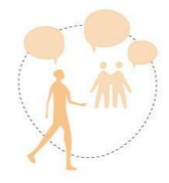
De straat is klimaatadaptief



De straat is een gezonde omgeving



De straat creëert waarde

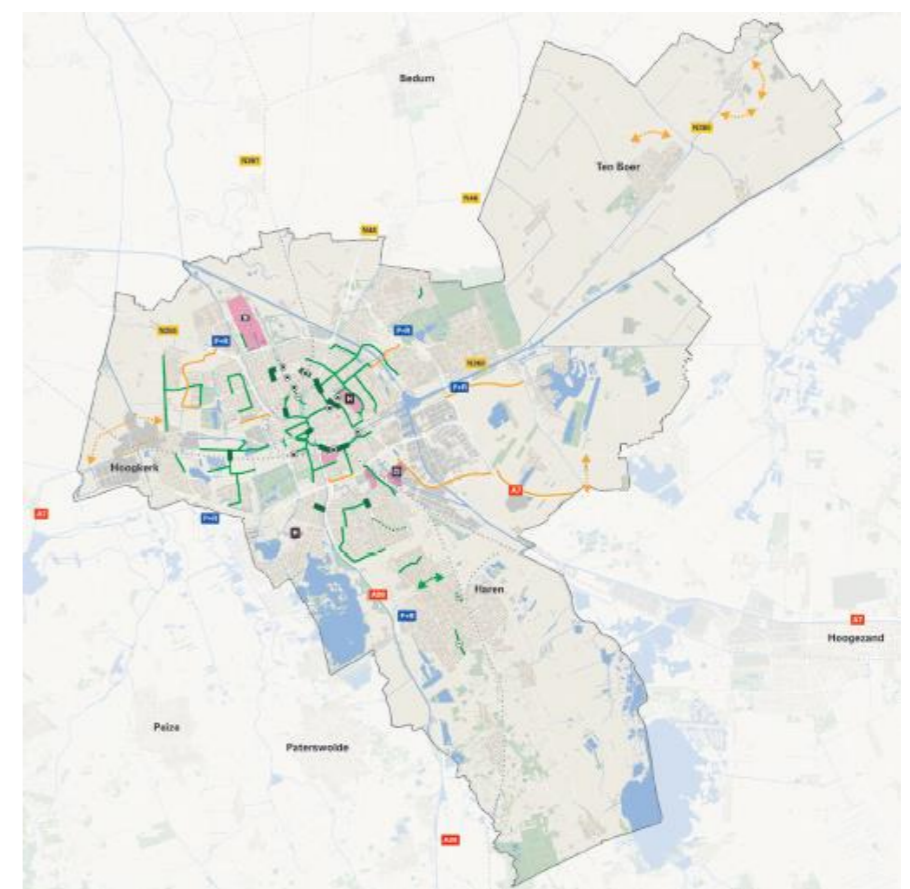


De straat is openbaar domein



De straat heeft een identiteit

- De Dilgtweg is verbinding naar een hoofdwegennet
- Is nu vooral gericht op gemotoriseerd verkeer
- Besluit vanuit mobiliteitsvisie is transformeren van 50 naar 30 km per uur
- Meer ruimte voor fiets en voetganger
- Verbeteren toegankelijkheid
- Meer ruimte voor groen en beleving



De Dilgtweg stond in 1953 voor het eerst op de kaart.

Haren heeft een raamwerk van straten met een kenmerkend straatprofiel dat terugkomt in de hele kern: het zogenoemde 'Harens profiel'. De opbouw van het straatprofiel bestaat uit een rooilijn, een tuin, een groene erfafscheiding, een trottoir van gesloten asfaltverharding, een groene berm met bomen en dan de rijbaan en vervolgens weer hetzelfde aan de andere zijde van de weg-as. Opvallend is dat dit resulteert in een groene en weelderige beleving van de straat. De Dilgtweg is een goed voorbeeld van een straat met dit karakteristieke 'Harens profiel'. De Leidraad Openbare Ruimte biedt verschillende voorbeelduitwerkingen voor de (her)inrichting van straten, zo ook voor straten met het 'Harens profiel'.



Herinrichting Dilgtweg

Kaders

Wat willen we doen?

- Transformatie van 50 km/u naar 30 km/u
- Verbeteren verkeersveiligheid voetgangers en fietsers
- Versterken leefkwaliteit in de straat/wijk
- Verbeteren toegankelijkheid

Kaders ten behoeve van de inrichting

Ontwerp aan de hand van beleidsuitgangspunten

De volgende gemeentelijke beleidsdocumenten worden toegepast:

- Mobiliteitsvisie
- Fietsstrategie
- Leidraad Leefkwaliteit Openbare Ruimte 2021
- Groenplan Vitamine G
- Groningen Klimaatbestendig

Bestaande voorzieningen

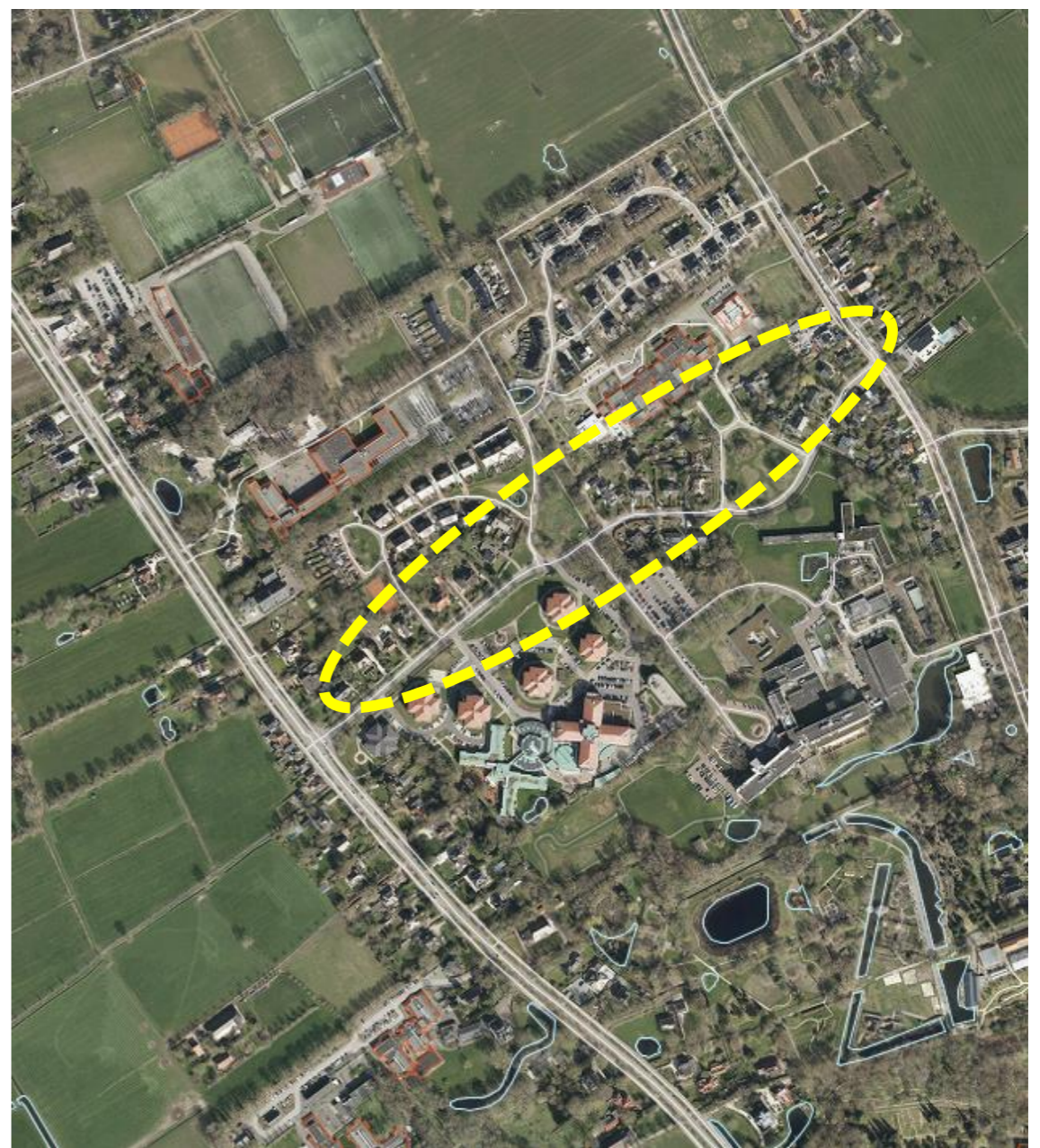
Er wordt rekening gehouden met bestaande voorzieningen, zoals:

- kabels en leidingen;
- optimale standplaatsen voor bomen;
- openbare verlichting, etc.
- toegang tot UMCG Beatrixoord en ZINN.

Het projectgebied

Voor de transformatie van de Dilgtweg wordt als afbakening gebruikt het gebied tussen de Kerklaan en de Rijkstraatweg. We kijken daarbij naar de openbare ruimte. Dit betekent dat niet alleen de rijbaan wordt meegenomen, maar ook de trottoirs en groenvakken. De kruispunten naar de zijstraten en de oversteek-plaatsen worden hierin meegenomen.

De kruispunten met Kerklaan en Rijkstraatweg zijn geen onderdeel van dit project. Wel kijken we of er eenvoudige oplossingen op de Dilgtweg mogelijk zijn hier de veiligheid te vergroten.



Herinrichting Dilgtweg

Dilgtweg nu



Dilgtweg, kruising Rijksstraatweg



Dilgtweg vanaf Rijksstraatweg



Dilgtweg t.h.v. Hemmenlaan



Dilgtweg, kruising Kerklaan



Dilgtweg t.h.v. Dilgtplein

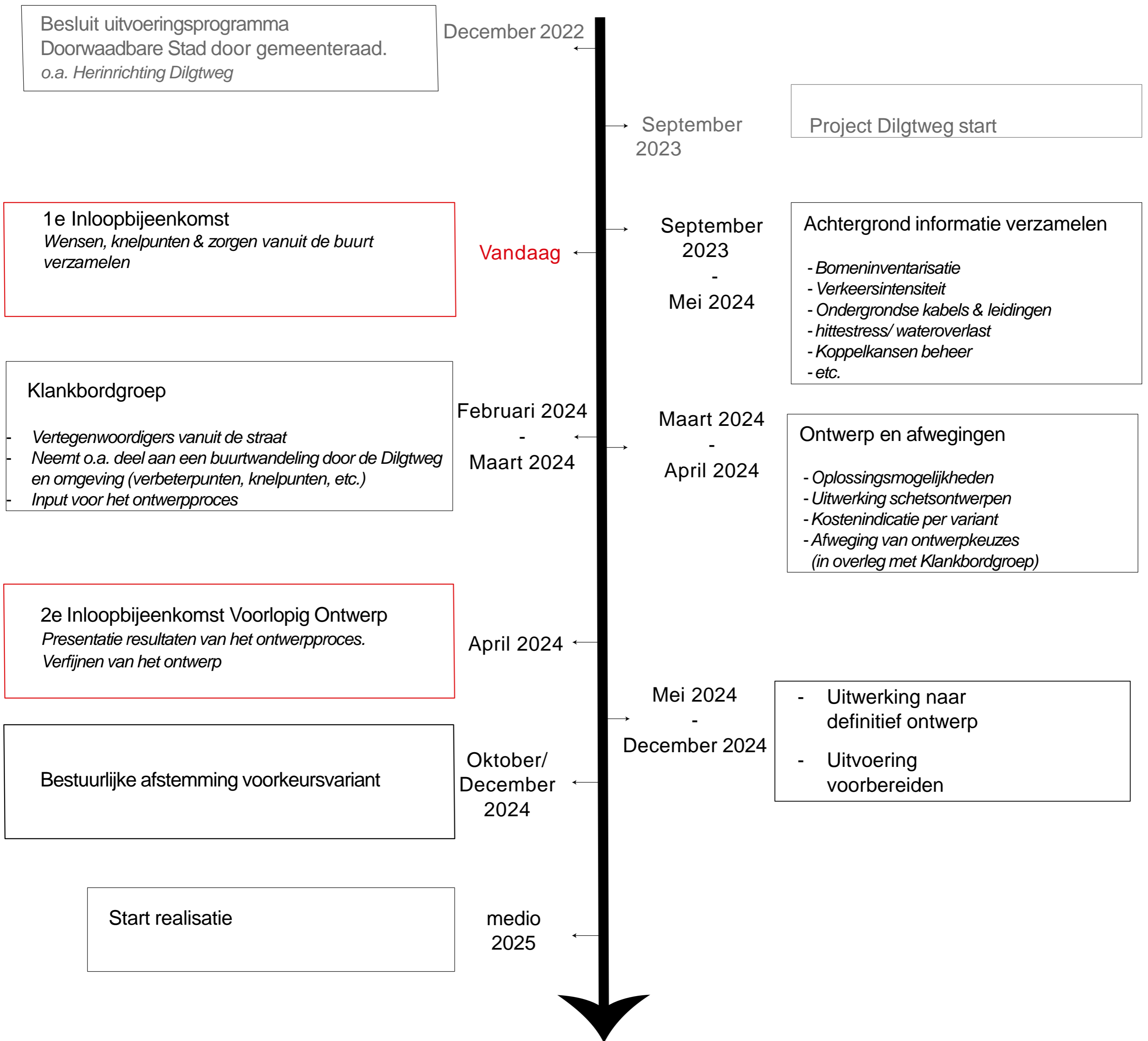


Dilgtweg t.h.v. Dilgtplein

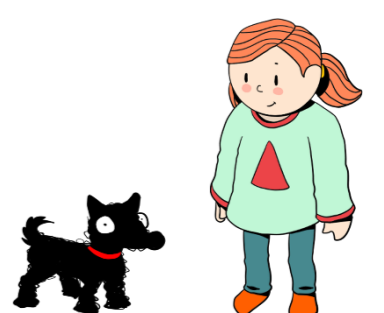


Herinrichting Dilgtweg

Proces & Planning



(Planning is onder voorbehoud)



Raamwerk mobiliteit

- Parkeerzone/strook
- Levendige zone
- Buslijn
- Zone met bushaltes
- Wegen
- Wandelpaden
- Vrijliggende fietspaden



Raamwerk Groenblauw

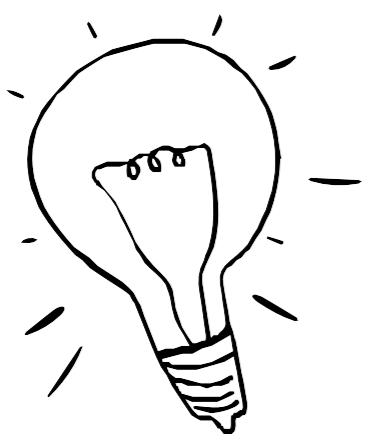
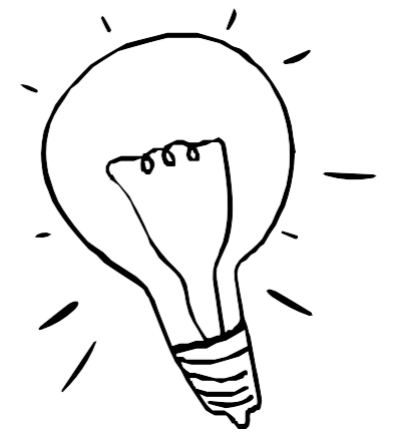
- Parkstructuur
- Gebouwen in het groen
- Bossingelstructuur
- Water
- Biotoop
- Groene boomstructuur
- Hoogtelijnen



Herinrichting Dilgtweg

Wensen & ideeën

Wat is al goed?
Wat kan beter?
Iets toevoegen?
Iets weghalen?



Bijvoorbeeld:
Verkeersveiligheid
Bomen
Biodiversiteit
Toegankelijkheid
Kunst
Bankjes

