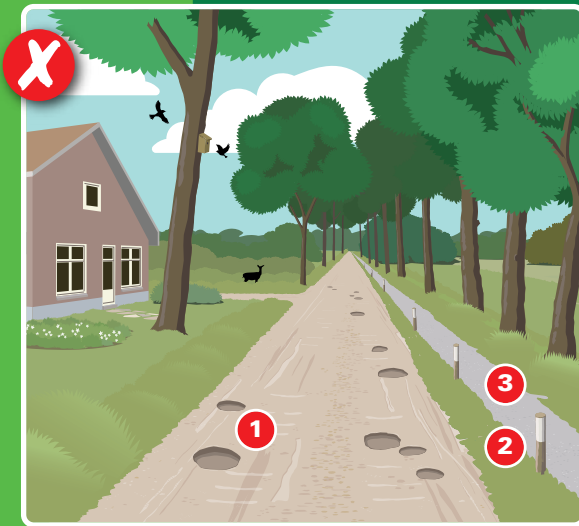


Informatiekaart beheer zandwegen

Begaanbaar, Beheerbaar en Biodivers

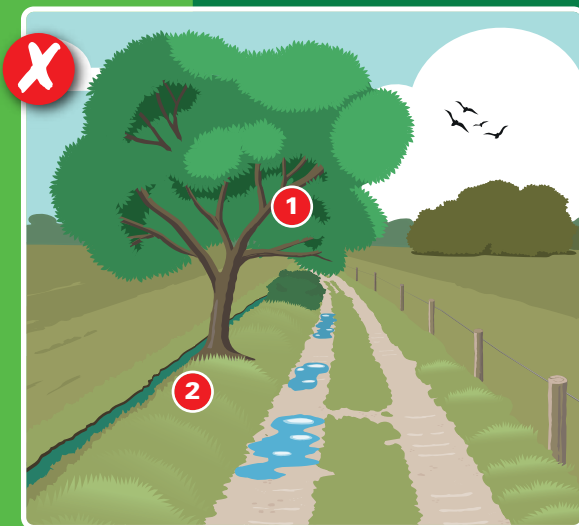
Voorbeeld 1 Zandweg (met recreatief fietspad)



- 1 We vullen diepe kuilen op tot ondiepe kuilen. Dit doen we frequenter t.h.v. bebouwing.
- 2 We verplaatsen paaltjes vanwege fietsveiligheid verder van het fietspad af.
- 3 We verbreden fietspaden tot de oorspronkelijke breedte vanwege fietsveiligheid.



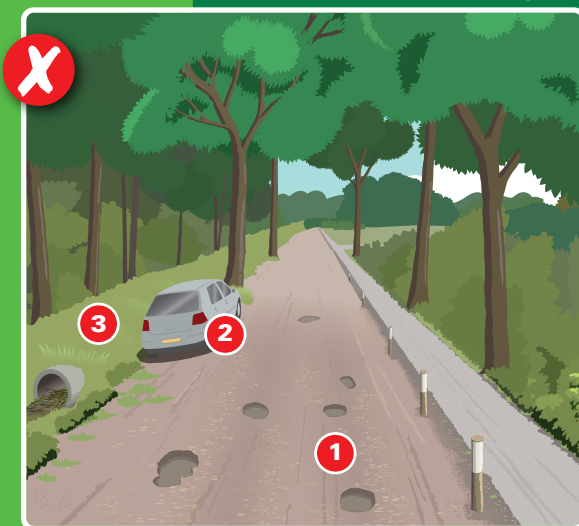
Voorbeeld 2 Veldweg (karrespoor)



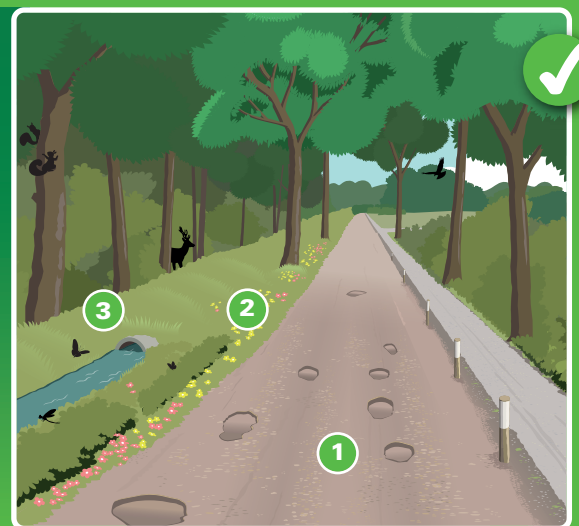
- 1 We snoeien (gevaarlijk) laaghangende takken.
- 2 We verlagen gefaseerd bermen om water af te voeren.
- 3 We plaatsen rode attentiepaaltjes bij beschermde planten om te voorkomen dat ze worden gemaaid.



Voorbeeld 3 Halfverharde weg (met verhard fietspad)



- 1 We vullen diepe kuilen op tot ondiepe kuilen. Dit doen we frequenter t.h.v. bebouwing.
- 2 We nemen maatregelen om beschadiging van bermen door geparkeerde auto's en dumpen van (blad)afval te voorkomen.
- 3 Duikers en sloten worden goed onderhouden door de eigenaren, om water af te voeren of om juist vast te houden.



Informatiekaart beheer zandwegen

Begaanbaar, Beheerbaar en Biodivers

Meldingen

De wijkpost Haren is aanspreekpunt voor de zandwegen.

Wij informeren aanwonenden bij stremmingen. Ter plekke plaatsen we informatieborden.

U informeert ons over meldingen (via <https://gemeente.groningen.nl/melding-schadevuil-in-uw-buurt>)

of telefoonnummer 14 050.



Jaarlijks (gepland) onderhoud

	jan	feb	mrt	apr	mei	jun	jul	aug	sep	okt	nov	dec
groot onderhoud zandwegen												
klein onderhoud zandwegen (schouw)												
groot onderhoud fietspaden												
bermen afnemen												
wegbermen maaien												
blad ruimen												
slootbermen maaien												
sloten schonen (blad)												
sloten schonen (bij duikers)												
(eigen) duikers schoonmaken												
zomersnoei heester beplanting												
wintersnoei heester beplanting												
incidentmeldingen												

* weersomstandigheden zijn van invloed op de exacte planning

Ecologisch werkprotocol gedragscode

We dragen actief bij aan het in stand houden van aanwezig beschermde flora en fauna.



Kwetsbare wegen en bermen

We plaatsen borden bij zandwegen en bermen om gewenst gedrag te beïnvloeden.



Een zandweg, inclusief haar bermen en sloten, is een levendige weg. Als bewoner kunt u ons helpen om deze weg zo goed mogelijk te houden. Dit begint bij het rijgedrag op de weg. Goed voorbeeld doet goed volgen. Help ons om beschadiging van bermen door geparkeerde auto's en afvaldumpingen te voorkomen.

In de natte (winter)periode kunnen wij machinaal helaas niet overal komen. U kunt ons bijvoorbeeld helpen met het maken van een kleine doorsteek bij uw woning wanneer er water blijft liggen. We horen ook graag van u wanneer u bijvoorbeeld een beschermde plant ziet of een duiker die verstopt is. Dit kunt u doorgeven via bovenstaande contactgegevens. Of mogelijk heeft u een eigen initiatief. Wij nemen dan contact met u op. Samen maken we de zandwegen beter!