

# Informatiefolder Europapark – het vervolg

Uitnodiging inloopbijeenkomst

woensdag 15 juni 2022 17:00 tot 20:30 uur



Met deze folder informeren wij u over de stand van zaken in het Europapark.

De komende jaren maken wij uw buurt verder af. Over sommige onderwerpen denken we vooral nog na, bij andere gaat het om heel concrete plannen. Zo gaat het op verschillende locaties om de bouw van woningen, commerciële dienstverlening en kantoren. Tevens gaan we met verkeerskundige aanpassingen op verschillende plekken het straatbeeld veiliger en aantrekkelijker maken. Tegelijkertijd krijgen ook het groen en de verduurzaming extra aandacht.

Graag gaan we met u in gesprek over de diverse ontwikkelingen. Hiervoor organiseren wij op woensdag 15 juni van 17:00 tot 20:30 uur een inloopbijeenkomst in de hal van het gemeentelijk kantoor aan het Harm Buitenplein 1. Tijdens deze bijeenkomst is ook woningcorporatie Nijestee aanwezig om hun plan voor de woningbouw aan de Tonkensstraat nader toe te lichten. U bent van harte welkom om langs te komen.

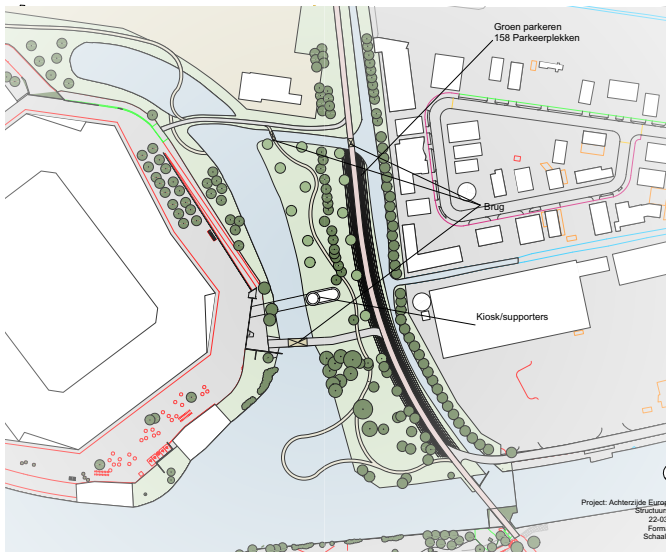
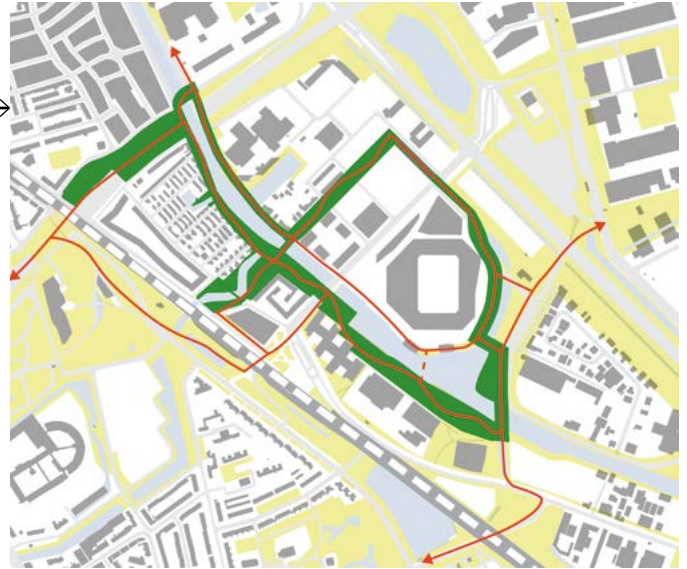
In de onderstaande kaart staan verwijzingen naar de diverse ontwikkelingen. Deze worden op de volgende pagina's nader toegelicht.



## openbare ruimte

### 1 Rondje Europapark

We willen de huidige groenstructuur langs het Winschoterdiep versterken en doortrekken richting Euroborg: Zo krijgt het Europapark in het hele gebied zijn uiteindelijke groen-recreatieve structuur. Eventueel zijn nieuwe verbindingen dan gewenst: een loop/fietsbrug vanaf de woontorens naar de sporthal en één tussen het CPO-gebied aan de Eelkemastraat en het Enexis-gebied.

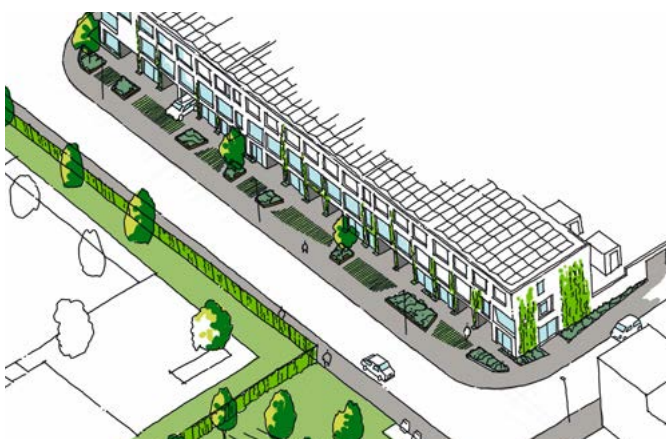


### 2 Achterzijde Euroborg

Aan de achterkant van de Euroborg komen we met een alternatief voor de supportersmuur. Het streven is om hier een sociaalveilig en meer aantrekkelijk parkgebied te creëren, dat op wedstrijddagen kan worden afgesloten voor de ontvangst van uitsupporters. Ook maken we een fietsroute die de Helperzoomtunnel en de Bornholmstraat direct met elkaar verbindt.

### 3 Zonnepad en vergroening Kolenkade

Door bankjes en meer groen aan te brengen moet de kade een fijn gebied worden waar je prettig kunt zitten en van het water kunt genieten. Ook gaan we experimenteren met zonnepanelen als straat-tegels. Het zonnevoetpad is speciaal ontwikkeld en geschikt voor wandel-, fiets-, en incidenteel autoverkeer. We bekijken nog of we de bankjes kunnen voorzien van zonnepanelen, zodat deze als laadpunten voor telefoons, laptops of e-bikes te gebruiken zijn.



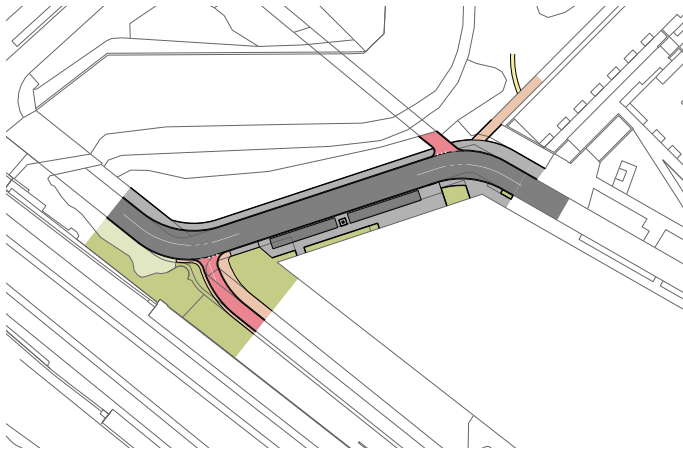
### 4 Vergroening Eelkemastraat

Op verzoek van en in samenwerking met de bewoners hebben we een ontwerp gemaakt om de brede stoep aan de Eelkemastraat te vergroenen. Het gaat hierbij specifiek over het gedeelte van de straat na de bocht, nabij het kantoor van Menzis. Op de stoep komen grasblokken (halfverharding) en oarkeervakken met bomen en houten zitranden.

## 5 Herinrichting Boumaboulevard

Door de Boumaboulevard anders in te richten wordt het oversteken veiliger. Dit doen we door van de middelste rijbaan een groene middenberm (met lage beplanting en bomen) te maken. Hierdoor wordt het mogelijk om de boulevard in twee delen over te steken en slaan we een slag op het gebied van vergroening.

Ook gaan we de onoverzichtelijke kruising van de Boumaboulevard met de Verlengde Lodewijkstraat aanpakken. In de nieuwe situatie krijgen auto's en fietsers een eigen plek op de kruising. Hiermee verkleinen we kans op conflicten en verhogen we de verkeersveiligheid.



## 6 Herinrichting Verl. Lodewijkstraat

Ook de Verlengde Lodewijkstraat bij het gemeentekantoor gaan we veiliger maken. De knikken in de weg, het smalle profiel en de aansluiting vanaf het Europapad zorgen in de huidige situatie voor onduidelijke en gevaarlijke verkeerssituaties.

## nieuwe bebouwing

### 7 Parkkavel Tonkensstraat

Samen met corporatie Nijestee zijn we hier bezig met een bouwplan voor (sociale) woningbouw. Wat betreft vorm, hoogte en bijbehorende openbare ruimte is het plan vergelijkbaar met het naast gelegen Bouma Estate. Er komen 8 maisonette-woningen en 100 appartementen, bedoeld voor gezinnen, 1- en 2-persoonshuishoudens en senioren. De start van de bouw is gepland voor medio 2023. Het ontwerp is nog in ontwikkeling.

De oplevering is medio 2024 voorzien.

### 8 Hoekkavel (Europaweg/Boumaboulevard)

Met een projectontwikkelaar verkennen wij momenteel de ontwikkeling van een kantoorgebouw op deze leegstaande kavel. Zodra het voorlopig ontwerp klaar is, gaan we de omgeving nader informeren.

### 9 Kolenmuurkavel en omgeving

Deze locatie, bestemd voor (horeca-)ontwikkeling, zijn we nader aan het beschouwen in samenhang tot het gebruik van de kade.



impressie  
onder voorbehoud

### 10 Kavel P2

Jarenlang de meest in het oog springende lege kavel op een zeer prominente plek. Een plek die het functioneren van het Europapark als woon-/werklocatie een extra impuls kan geven. Er is op deze plek van ongeveer 70.000 m<sup>2</sup> ruimte voor een mix van wonen (50%) en commerciële voorzieningen (50%). Met een ontwikkelpartner gaan we de komende maanden onderzoeken of we tot een kwalitatief en (financieel) haalbaar plan voor het gebied kunnen komen.

## En verder

- 11 Frans Maas-locatie: – we zijn in gesprek met de politie over een nieuw regiokantoor op deze plek
- 12 Stationskavel: - beschikbaar voor (kantoor-)ontwikkeling
- 13 Spoorkavel: - beschikbaar voor (kantoor-)ontwikkeling

## Verduurzaming

Momenteel onderzoeken we ook of we met het Europapark een bijdrage kunnen leveren aan de doelstelling om Groningen in 2035 CO2-neutraal te laten zijn. Zo hebben we het plan voor een zonnepad aan de Kolenkade (zie nr. 3), waarbij zonne-energie wordt omgezet naar elektriciteit. In het verlengde hiervan bekijken we de mogelijkheden om ergens op het Europapark ook een zonnepaneelpad te realiseren. Ten slotte onderzoeken we de mogelijkheid om P+R-locatie P3 te voorzien van een overkapping met zonnepanelen.

## Gebiedsvisie

Om het Europapark voor te bereiden op de toekomst maken we samen met stedenbouwkundig bureau BURA Urbanism een geactualiseerde gebiedsvisie. In deze visie onderzoeken we de mogelijkheden om verkeers- en groenstructuren in de wijk te verbeteren. Ook kijken we waar we de verbindingen met omliggende wijken en het nieuwe Zuiderplantsoen kunnen versterken.

Verder onderzoeken we de mogelijkheid om in de toekomst nog meer woningen of kantoren in het Europapark in te kunnen passen. Naar verwachting kunnen we de eerste uitkomsten van deze gebiedsvisie in de loop van volgend jaar met de buurt bespreken.

## Planning

Op 22 december 2021 heeft het college van burgemeester en wethouders de gemeenteraad geïnformeerd over zijn ideeën voor de doorontwikkeling van het Europapark. De brief 'Doorontwikkeling Europapark' is te lezen op [gemeenteraad.groningen.nl/Documenten/Doorontwikkeling-Europapark.pdf](https://gemeenteraad.groningen.nl/Documenten/Doorontwikkeling-Europapark.pdf). In deze informatiefolder schetsen we op hoofdlijnen de eerste uitwerkingen van die plannen. We streven er naar om het gehele voorstel voor de aanpak van de openbare ruimte op het Europapark en de bijbehorende kredietaanvraag in het vierde kwartaal van 2022 of het eerste kwartaal van 2023 aan de gemeenteraad voor te leggen. Plannen voor de ontwikkellocaties volgen een afzonderlijk vergunningentraject.

## Inloopbijeenkomst

Graag gaan we (als Projectgroep Europapark vanuit de Directie Stadsontwikkeling) met u in gesprek over de stand van zaken en het vervolgproces tijdens een inloopbijeenkomst op woensdag 15 juni tussen 17.00 - 20.30 uur in de hal van het gemeentelijk kantoor aan het Harm Buitenplein 1. De input die we tijdens deze bijeenkomst ophalen, nemen we mee in de verdere uitwerking van de plannen. Bent u niet in de gelegenheid om de inloopbijeenkomst bij te wonen, maar wilt u wel graag met ons in gesprek? Of heeft u naar aanleiding van deze brief vragen? Neemt u dan contact met ons op via het telefoonnummer **14 050** of via het contactformulier op onze website: [gemeente.groningen.nl/vraag-stellen](https://gemeente.groningen.nl/vraag-stellen).

## Sluit u aan bij Werkgroep Europapark

Bewoners vanuit verschillende delen van het Europapark overleggen regelmatig over plannen en ideeën om deze buurt nog fijner te maken. Bewoners vanuit De Linie, de Leyhoeve, Stoker en Brander wisselen ideeën uit, geven signalen af richting gemeente en andere betrokken partijen, en ontwikkelen initiatieven. Heeft u interesse in meedenken ter versterking van het Europapark? Kom dan kennismaken met de Werkgroep Europapark tijdens de inloopbijeenkomst. Hun email-adres is: [werkgroep.europapark@gmail.com](mailto:werkgroep.europapark@gmail.com).

Met vriendelijke groet,  
Projectteam Europapark



Er kunnen geen rechten ontleend worden aan de inhoud van de folder.