

# Herontwikkeling De Huifkar



Wat zijn uw wensen en ideeën?

# Waar houden we rekening mee?



## Omgevingsvisie

Gedragen woningbouwinitiatieven, passend bij de vraag, schaal en uitstraling van het dorp

Leefbaarheid in de dorpen vergroten

Inzetten op fysieke maatregelen die ontmoeting en sociale contacten stimuleren



## Woonbeleid

De Huifkar wordt woningbouwlocatie, inspeland op de woningbouwbehoefte van Ten Boer

Inzet op collectieve woonvorm

Betaalbaar wonen: Starters: jongeren, jonge gezinnen, of een combinatie met ouderen op begane grond

## Voorbeelden

Ebbingehof

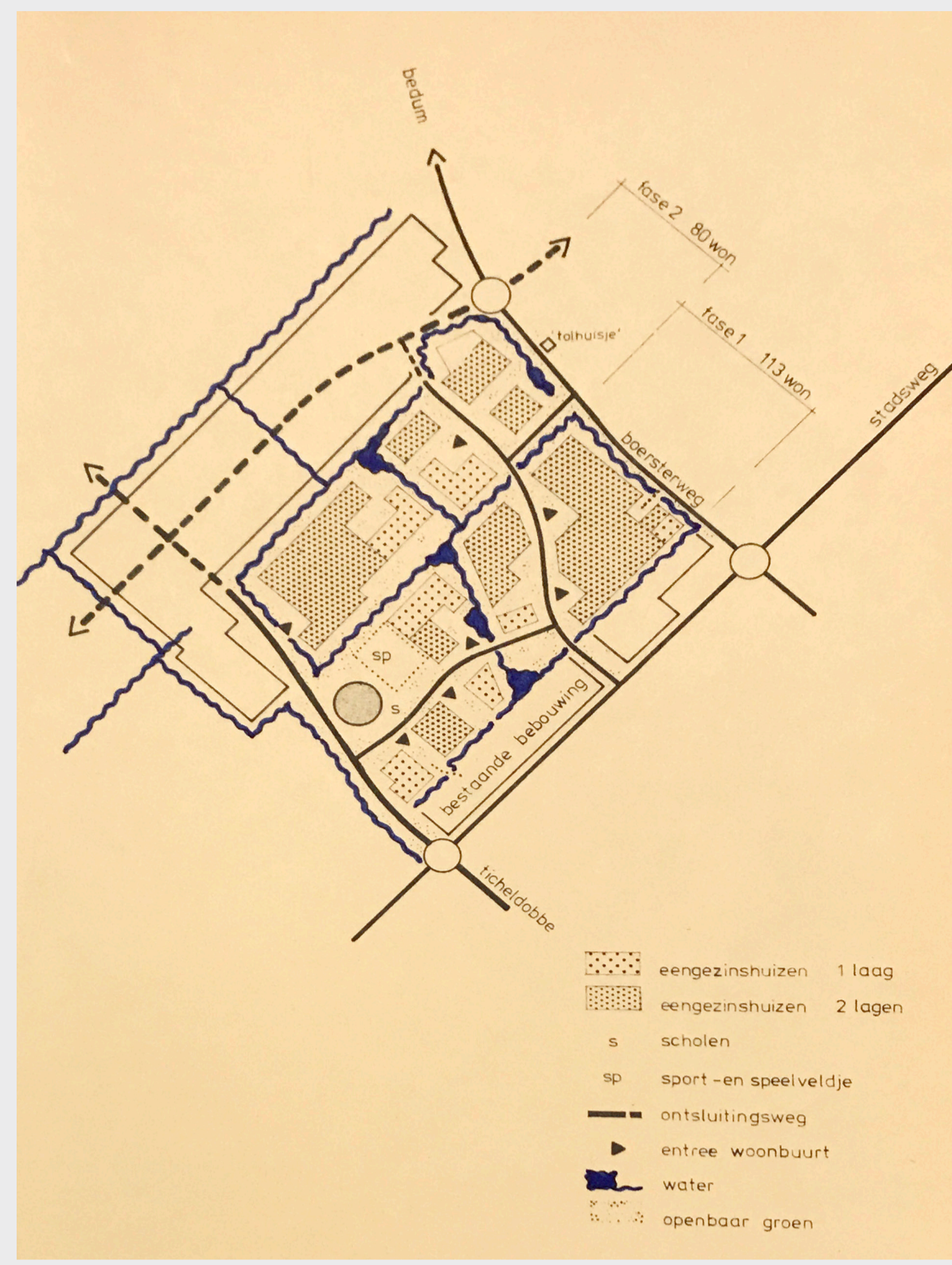
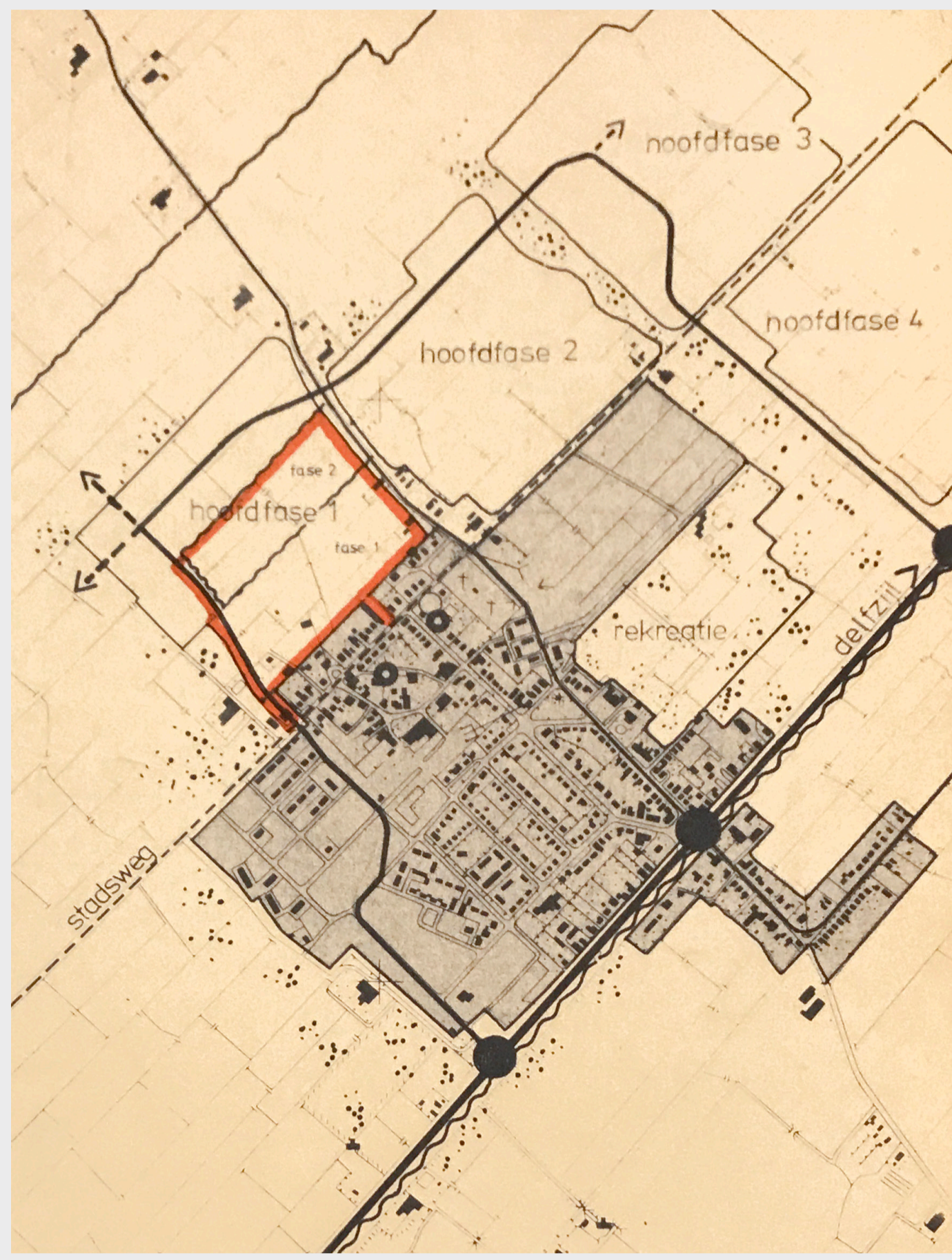


Buurtschap De Gast

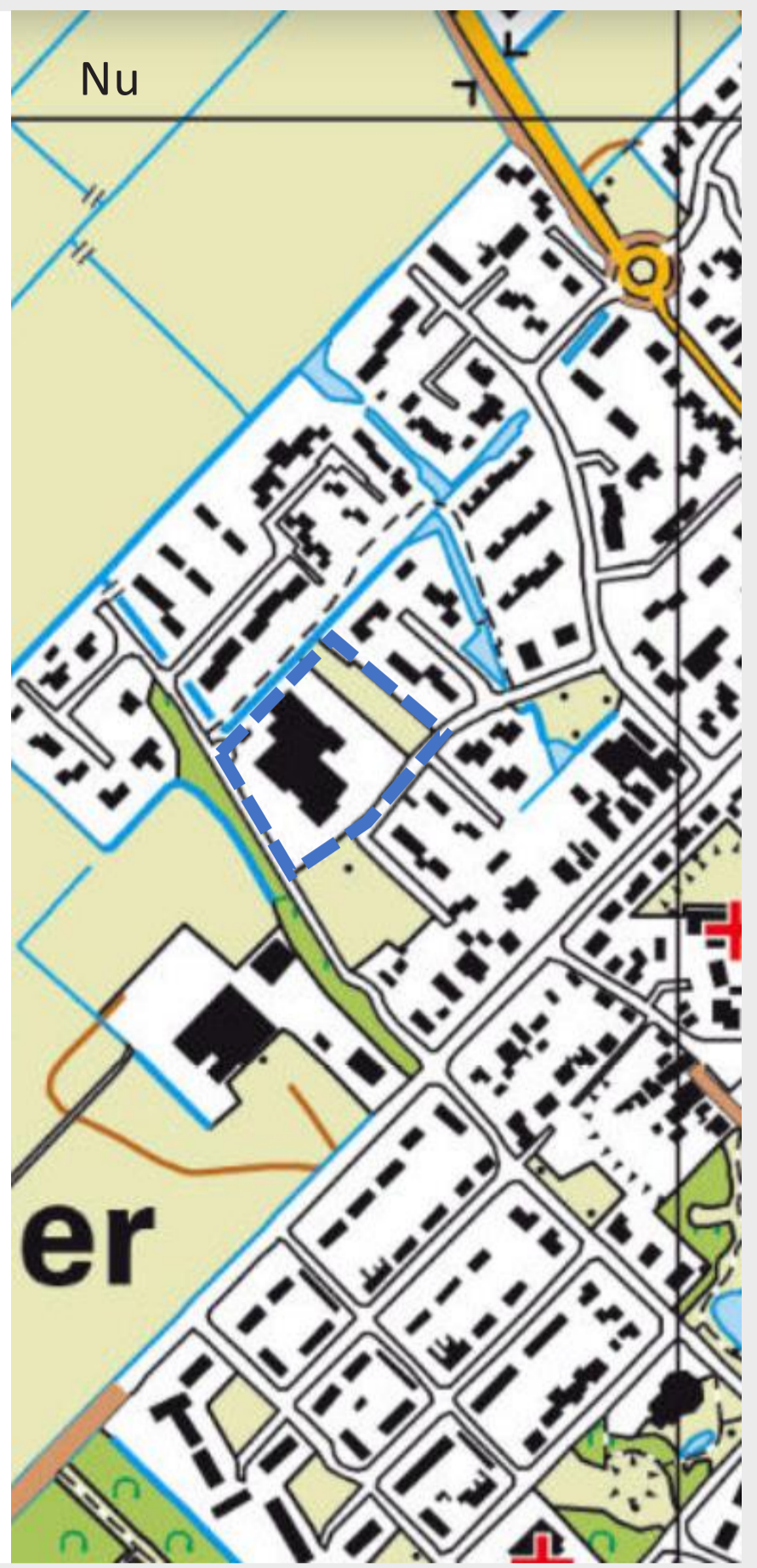
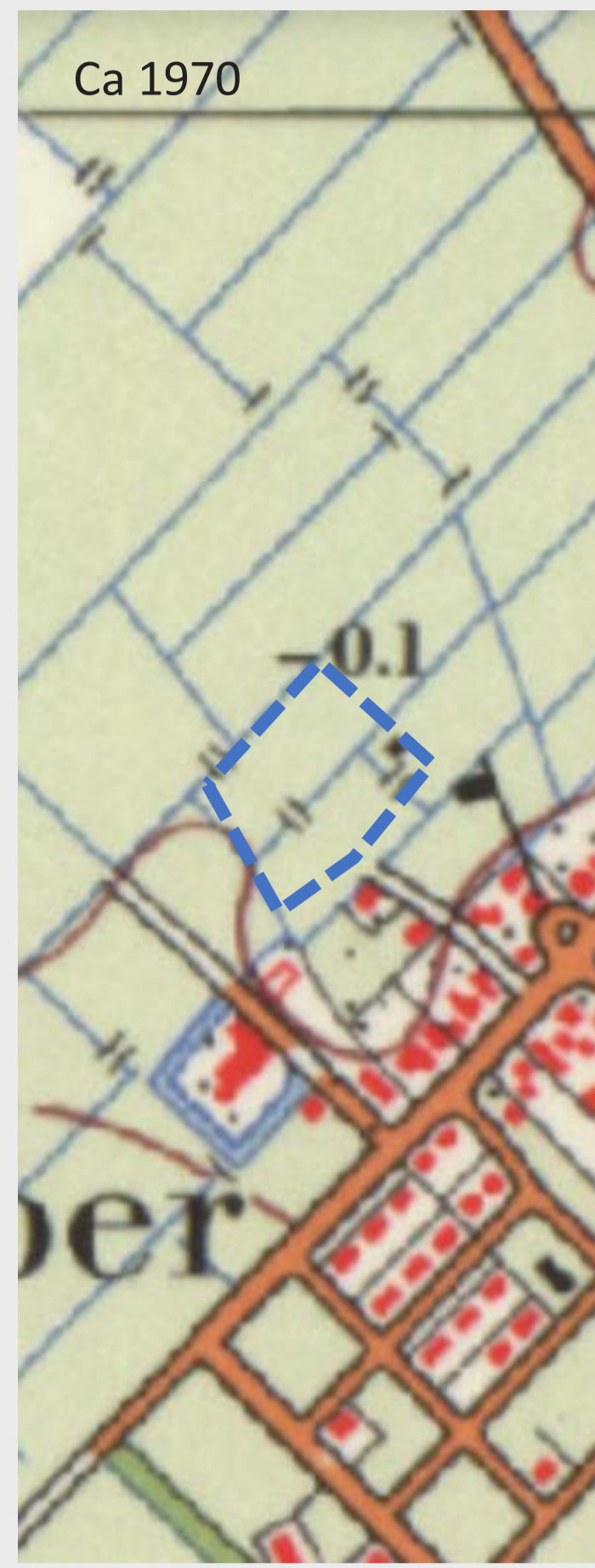


## Planologische kaders

# Toen en nu



Oorspronkelijke plannen Kloostermolen



Topotijdreis van aanleg tot nu

**1987**



Beeld: Beeldbank Groningen

Onderwijs voor twee generaties

Evenementen voor de jeugd



Beeld: Roelofschaakblog

## Kindcentrum Ten Boer officieel geopend

Door: Redactie Datum: 27 oktober 2020 14:25 Laatste update: 27-10-2020 14:47

x f in



Foto: ©Henk Tammens

Verhuizing

**2020**

**Nu**

Herontwikkeling



Ons voorstel:  
**Uitgangspunten**

**Passend in Kloostermolen**

Een eigen type bebouwing  
Bijzondere plek blijft herkenbaar

**Behouden openbaar karakter**

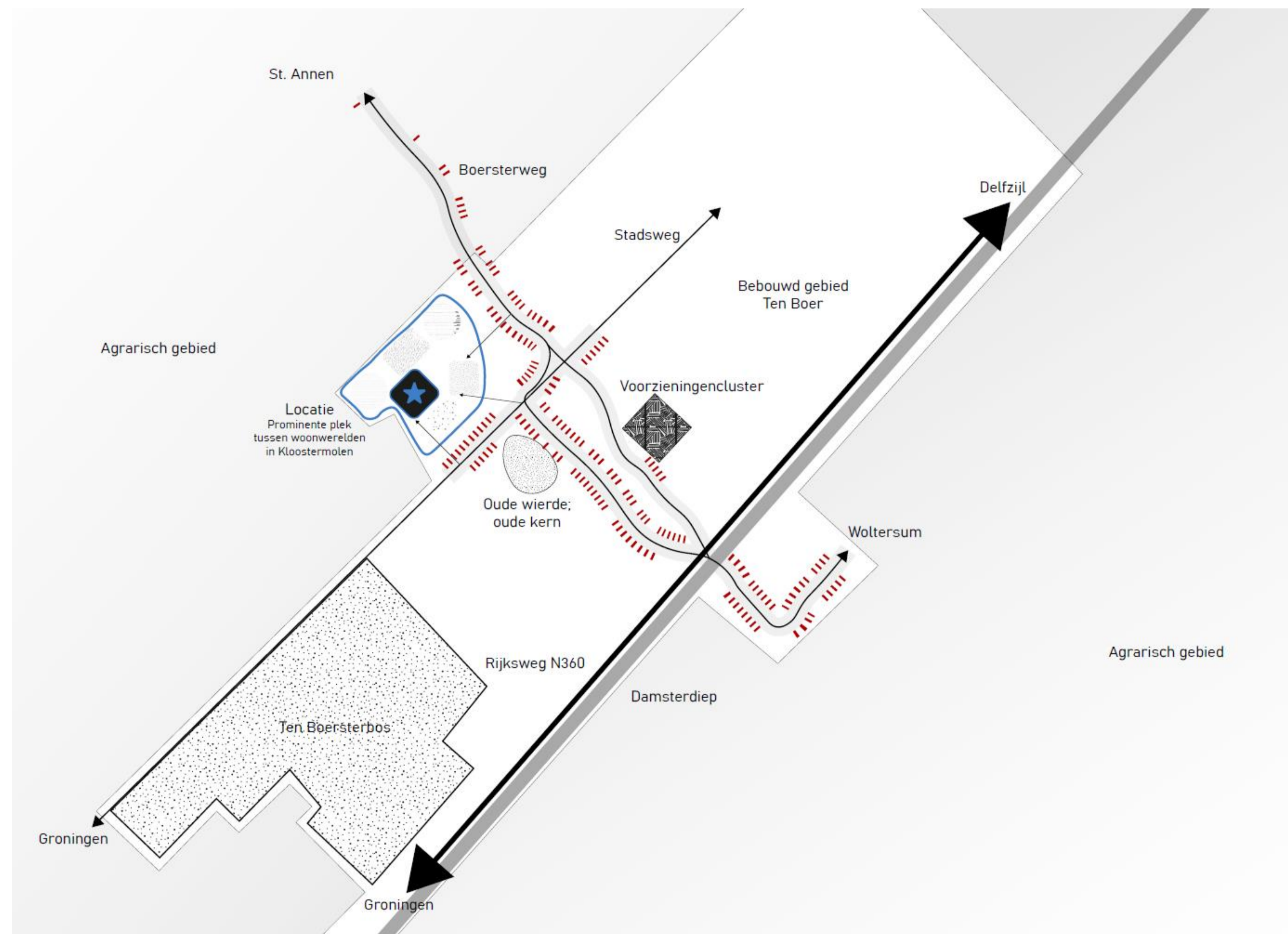
Parkpad voor dorpsbewoners  
Verbonden aan wandelnetwerk

**Recht doen aan oorspronkelijke gebouw**

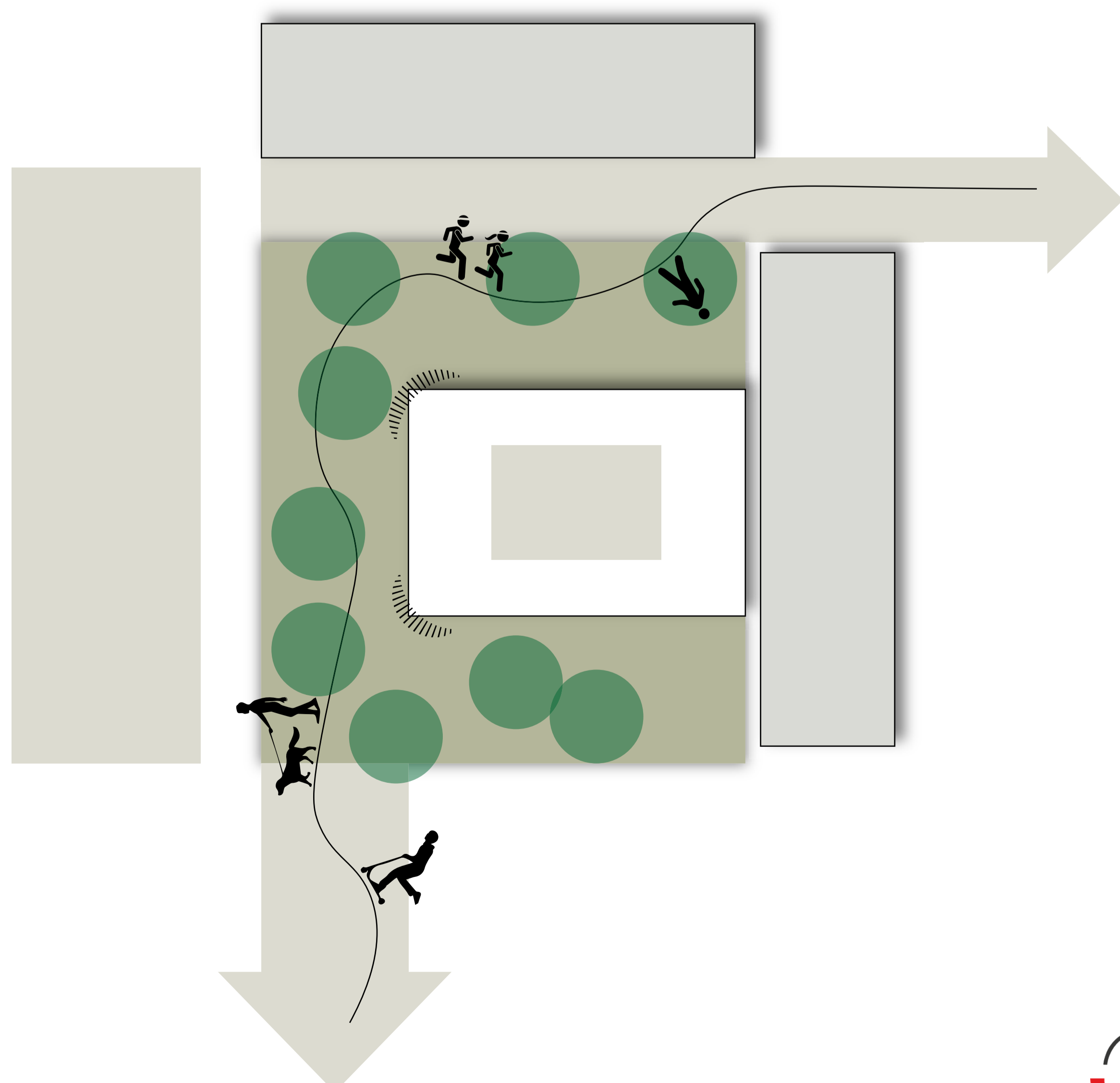
Wonen aan een hof  
Bebouwing met vlakke daken  
Groep woningen 'in het groen'

**Kleinschalig woonprogramma**

Circa 40 woningen,  
waarvan 26 appartementen  
Mogelijk een collectieve ruimte



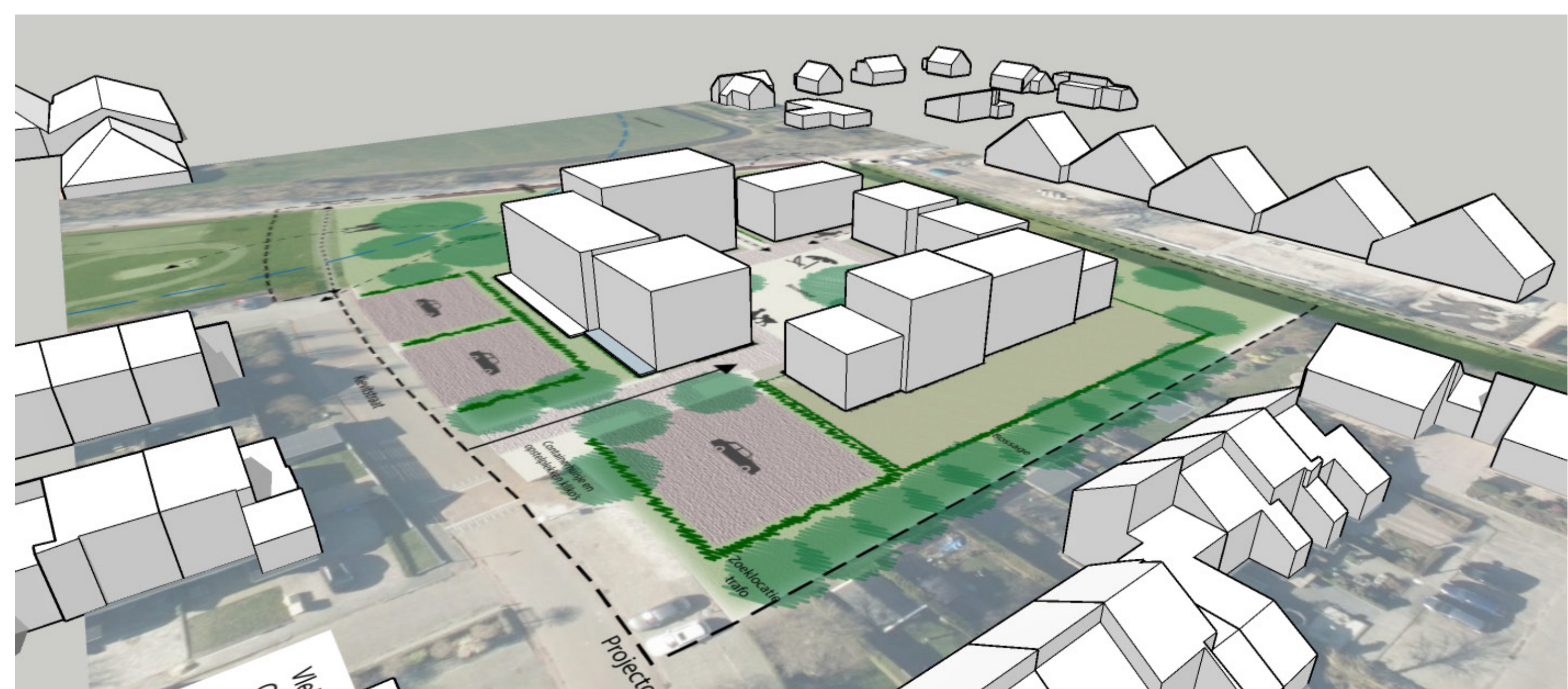
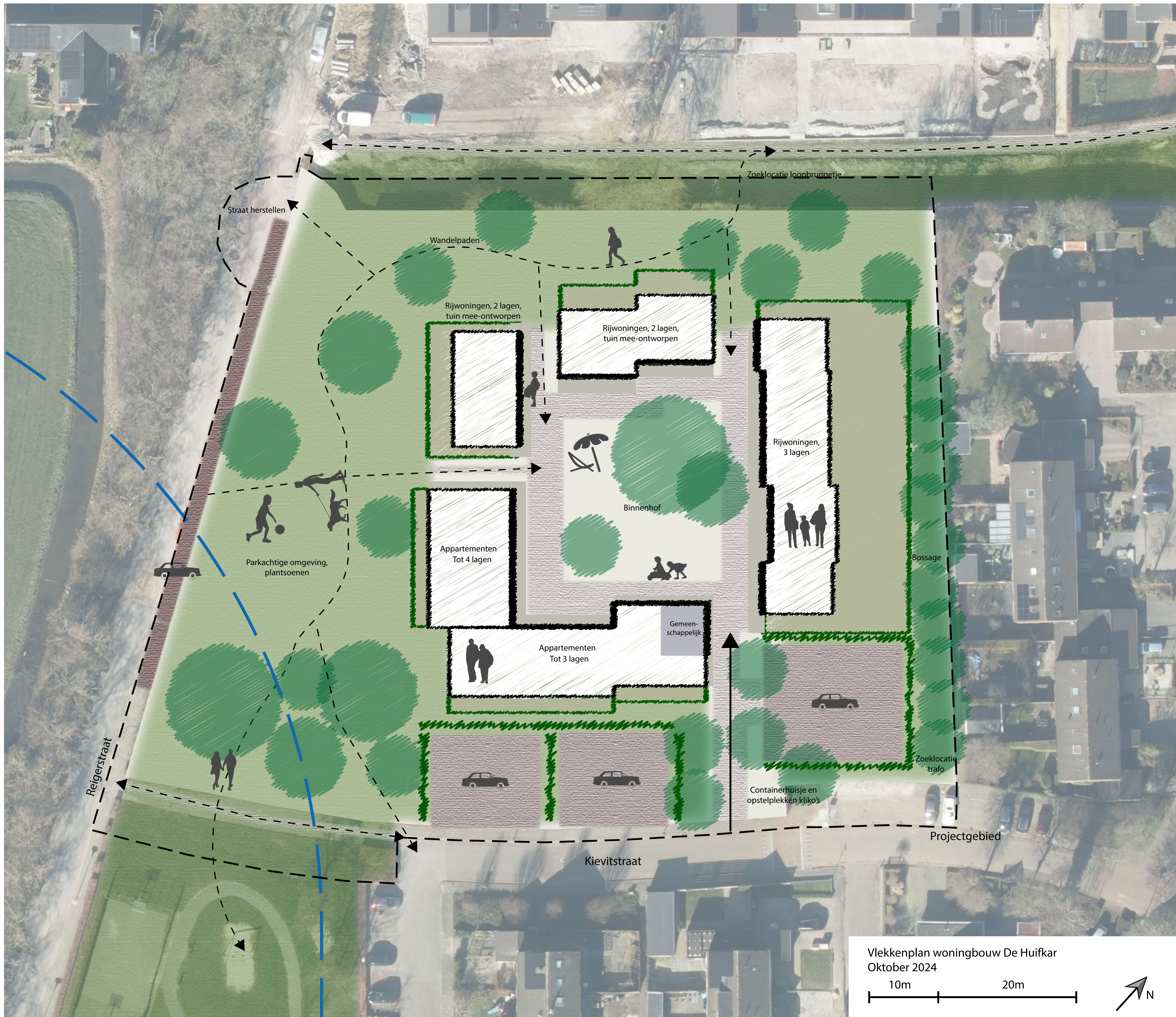
**Woningbouw in openbare groene zoom**



**Hoftypologie met stoepen voor bewoners**



# Ons voorstel: Het vlekkenplan



Ons voorstel:  
**Karakter**

Hof met stoep, doorgaande daklijn



Activiteit in binnenhof



Bebouwing heeft strakke lijnen



Collectief wonen aan groene zoom



Groene zoom



Parkeren binnen heg



# Wat volgt hierna?

## Verwerking reacties en bepalen ontwikkelstrategie

Belangstelling coöperatief wonen in kaart brengen

## Daarna richting definitief stedenbouwkundig ontwerp met:

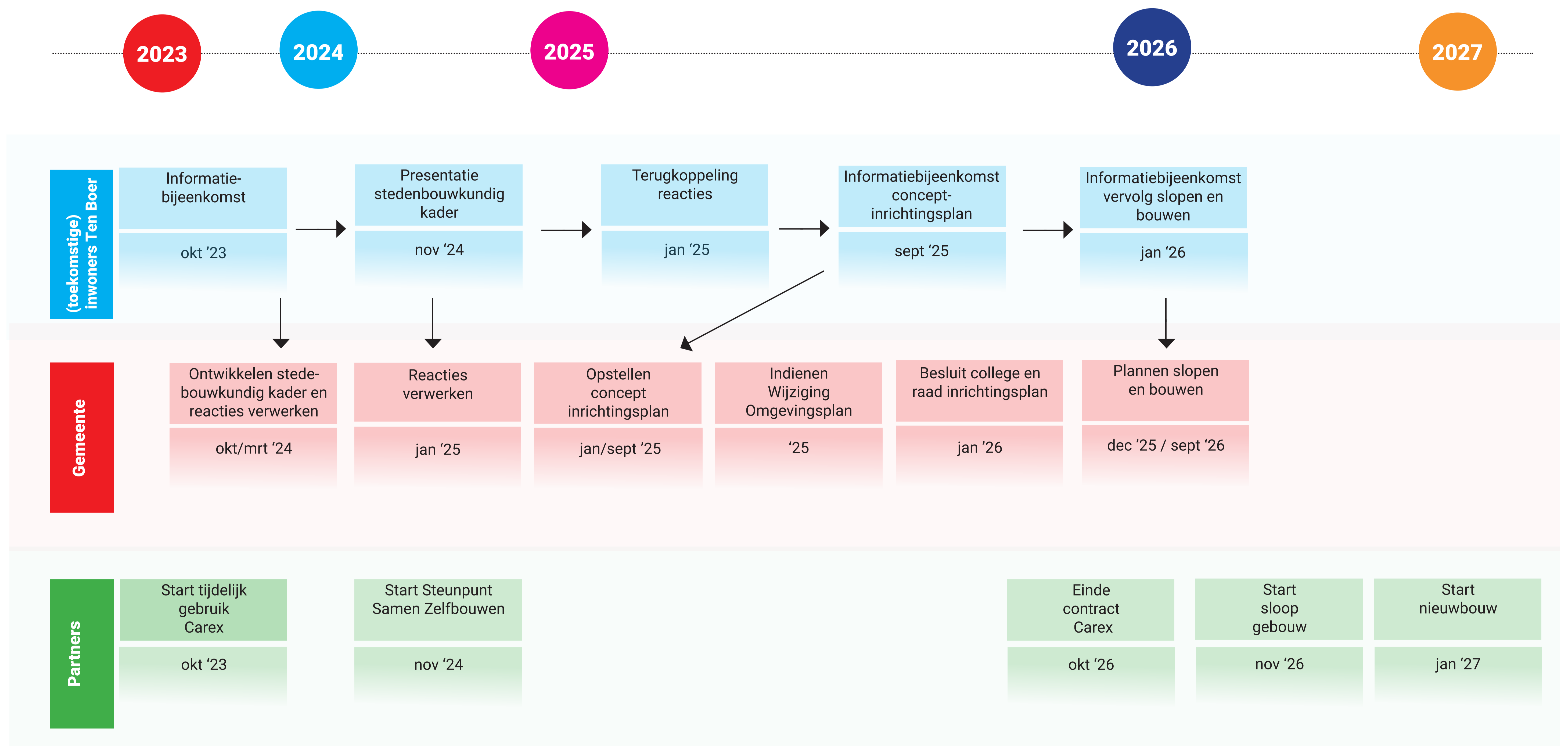
Precieze aantal, ligging, grootte van de woningen en architectuur en kleur

Inrichting van het pad, de groene zoom, het hof en beplanting

Hoeveelheid en locatie van parkeren en afvalinzameling



## Tijdpad



Neem een abonnement op de Nieuwsbrief Ten Boer zo blijf je op de hoogte.

Meer informatie over het nieuwbouwplan kijk op [gemeente.groningen.nl/nieuwbouw-kievitstraat-ten-boer](https://gemeente.groningen.nl/nieuwbouw-kievitstraat-ten-boer)

Disclaimer: dit tijdpad is van november 2024, de meest actuele planning vindt u op de webpagina.