

Herinrichting Lijzijde

Waar?

De herinrichting van de Lijzijde gaat niet over de hele Lijzijde, maar het stuk langs het winkelcentrum. Vanaf Kajuit tot aan de fietsoversteek bij Kombuis.

We kijken daarbij naar de gehele openbare ruimte. Dit betekent dat niet alleen de rijbaan wordt meegenomen, maar ook de trottoirs, oversteekplekken, bushaltes en inritten naar parkeerplaatsen.

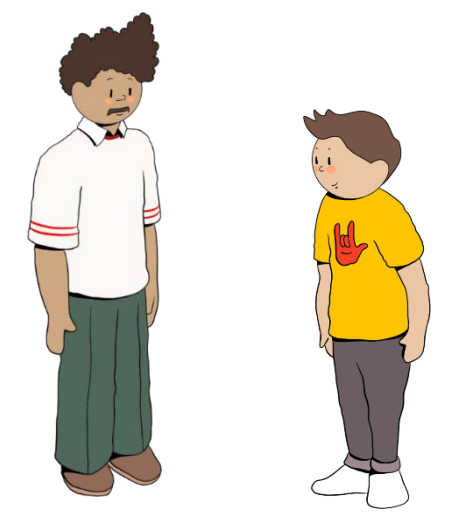
Waarom?

- Transformatie van 50 naar 30 km/u
- Verbeteren verkeersveiligheid
- Versterken leefkwaliteit in de buurt
- Klimaatbestendige inrichting (o.a. aanpakken wateroverlast en hittestress)



Herinrichting Lijzijde

Hoe is het ontwerp tot stand gekomen?



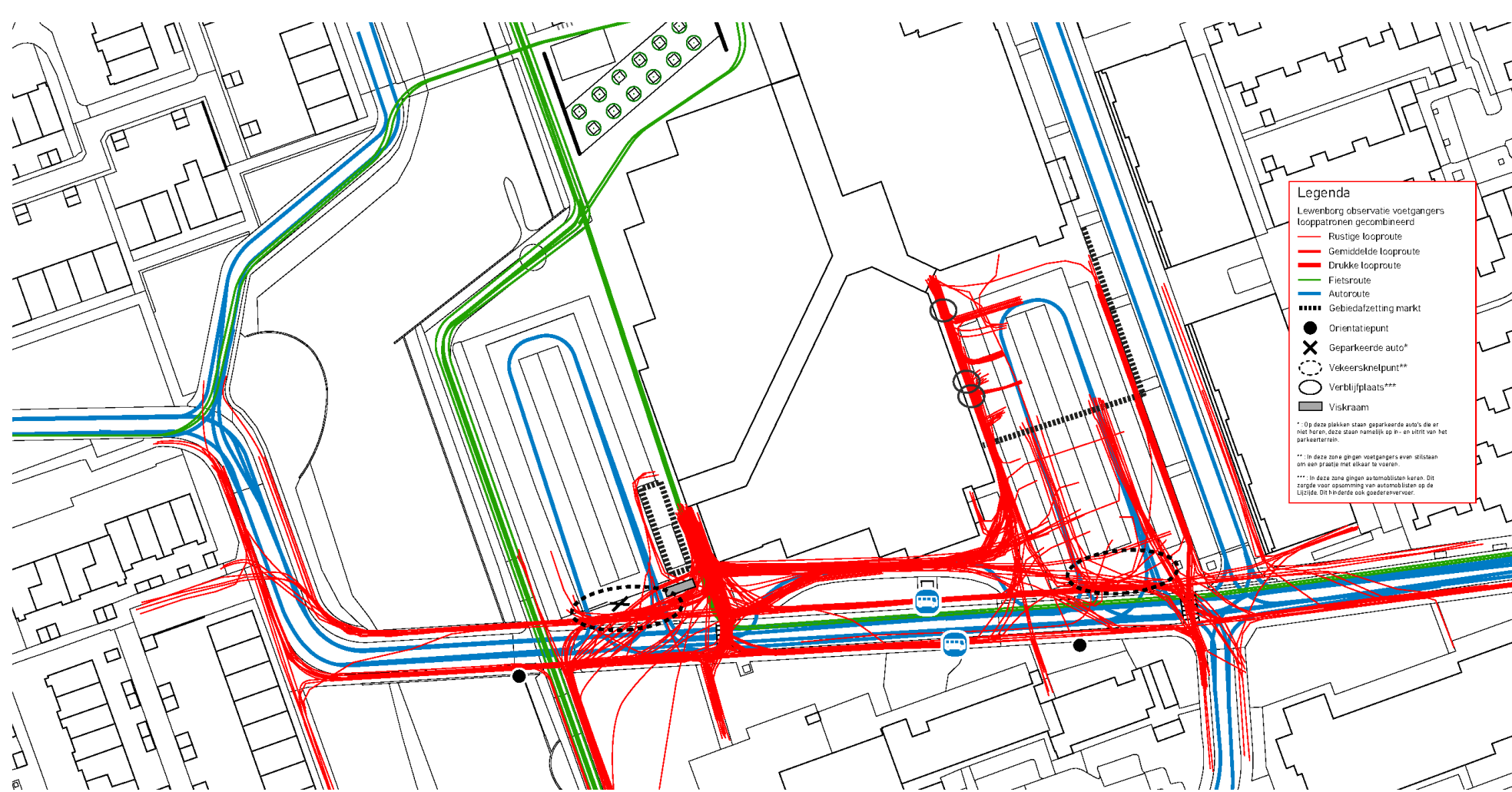
Ophalen

4 maart 2024 was de eerste inloop met de vraag; waar moeten we rekening mee houden? Hierop zijn bijna 50 reacties binnengekomen over met name:

- Verkeersveiligheid
 - overstekplekken
 - rijsnelheid
 - kruisingen
- Looproutes
- Zebrapaden
- Bankjes/zitplaatsen
- Inrichting van de parkeerplaatsen en laden/lossen
- Lawaai van met name verkeer



Onderzoek

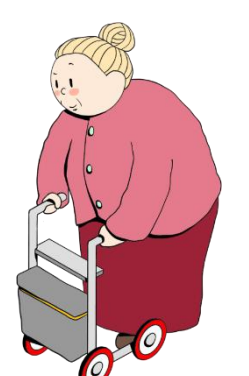


- Wirwar aan routes van voetgangers, fietsers en auto's
- Parkeerdruk rond 70% overdag
- Ongeveer 35% staat langer dan 6 uur geparkeerd
- Kabels en leidingen
- Flora en fauna

Openbare ruimte (kaders en keuzes)

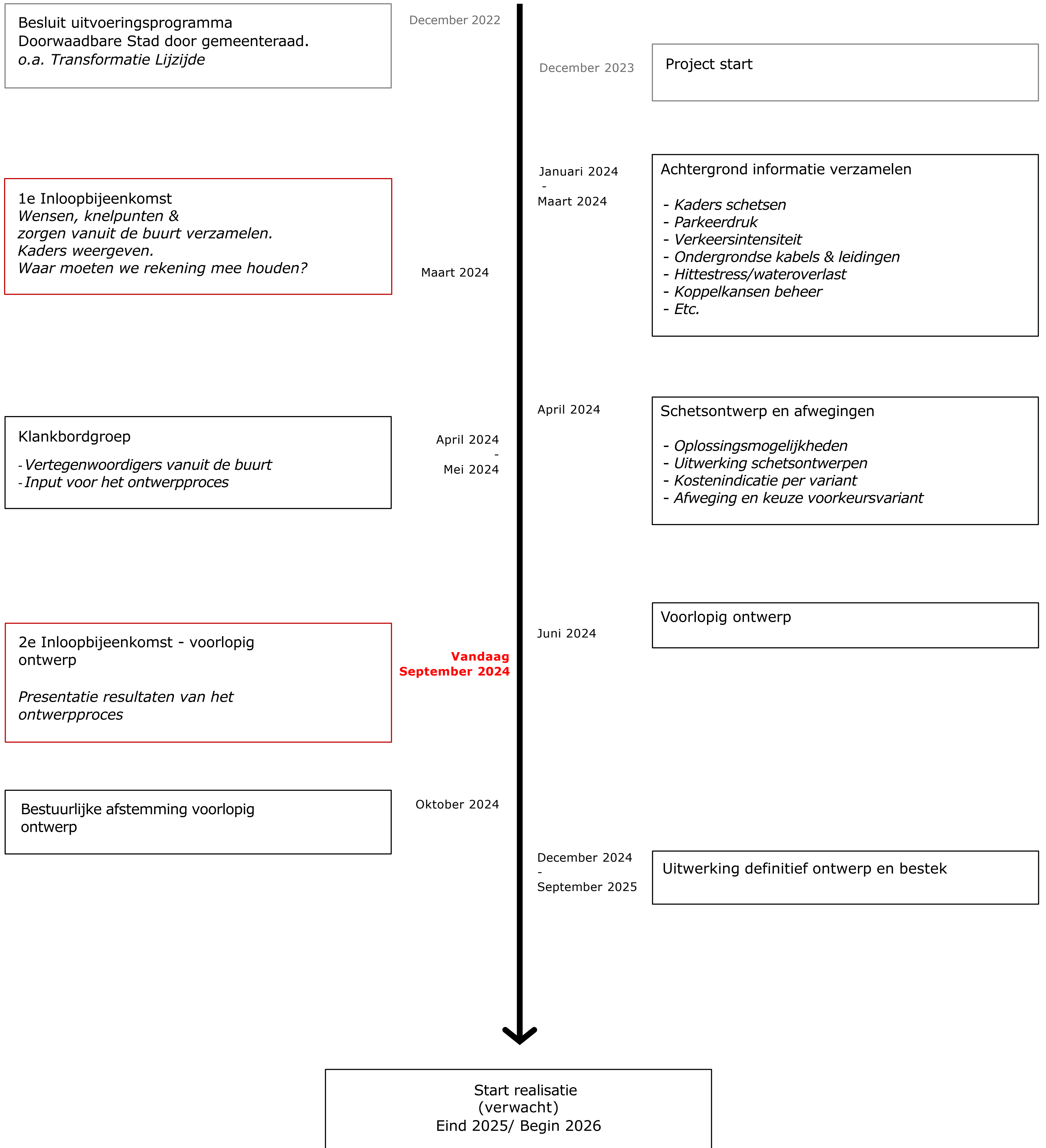
Veel in weinig ruimte:

- Bus, met haltes, (en auto) → 6,0/6,5m vlakke wegbreedte
- Prettige trottoirs en veilige looproutes
- Fietsparkeren
- Minder hard rijden
- Meer vergroening
- Minder zichtbare 'achterkant'
- Plek voor de kramen (standplaatsen)
- Inritten voor parkeerplaats en laden en lossen
- Passend in het beeld van Lewenborg
- Fijn wonen
- Deelhub



Herinrichting Lijzijde

Planning



(Planning is onder voorbehoud)



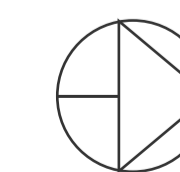
Transformatie Lijzijde

Voorlopig ontwerp - Plankaart

Legenda

- Bebauwing winkelcentrum
- Bestaand groen (gras en struiken)
- Bestaande watergang
- Rijbaan van rood asfalt
- Rijbaan van grijs asfalt
- Gebakken klinkers, bruin (zelfde als winkelgebied)
- Gebakken klinkers, geel (aangelegd bij herinrichting winkelgebied)
- Hub deelmobiliteit
- Pad van halfverharding
- Boom, nieuw
- Boom, nieuw wordt al eerder gepland bij herinrichting winkelgebied
- Bestaande boom
- Verhoogd plantvak met zitrand
- Haag nieuw, ca 1m hoog
- Plantvak met meerstammige heesters
- Beplanting, nieuw
- Beplanting met vaste planten, nieuw
- Bloemrijk gras, nieuw
- Lichtmasten, bestaand
- Zitelement, bank
- Fietsenstalling, nieuw
- Projectgrens
- Locatie doorsnede

0 5 10 20 30 40m

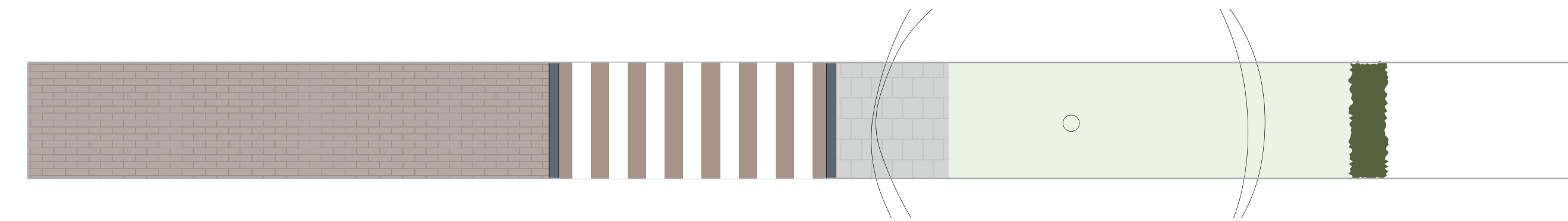


Transformatie Lijzijde

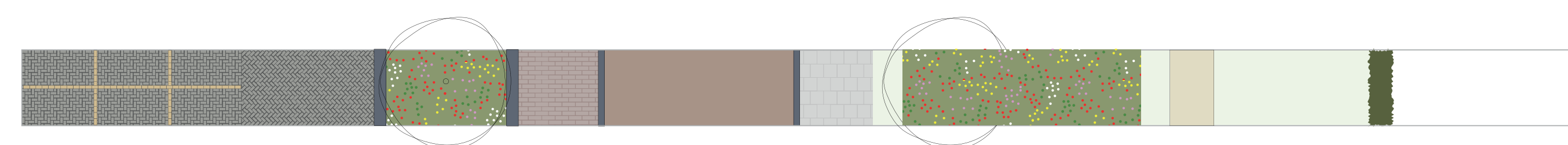
Voorlopig ontwerp - Doorsnedes



Doorsnede A bij bushalte



Doorsnede B bij voetgangersoversteek



Doorsnede C bij verhoogd plantvak

Transformatie Lijzijde

Voorlopig ontwerp - visualisatie



Visualisatie nieuwe Lijzijde vanaf de Kajuit gezien



Foto huidige Lijzijde vanaf de Kajuit gezien



Visualisatie nieuwe Lijzijde vanaf de brug gezien



Foto huidige Lijzijde vanaf de brug gezien