

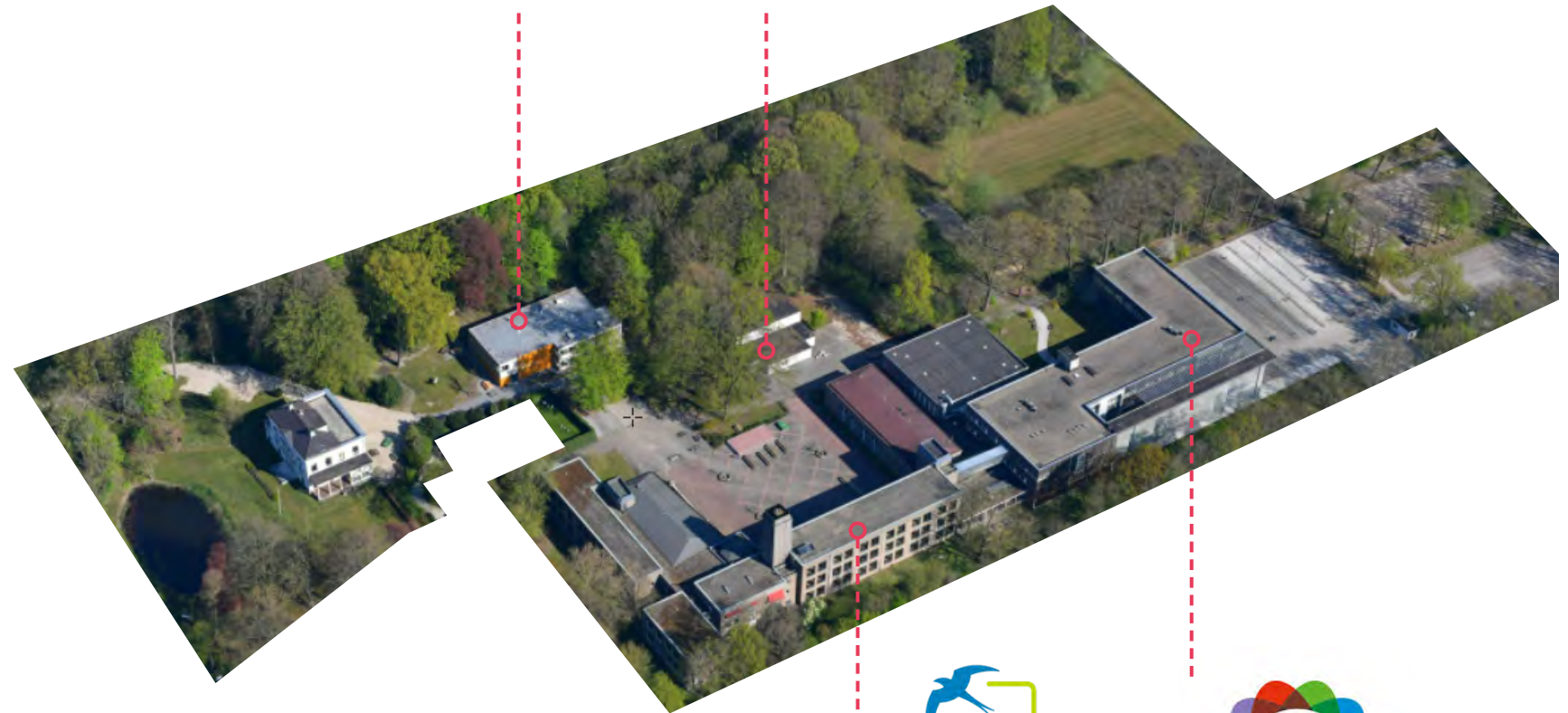
HAALBAARHEIDSONDERZOEK CAMPUS GSV & MAARTENSCOLLEGE



studie van
TEAM 4 ARCHITECTEN

1. Wat is er onderzocht?

GSV verhuist naar deze locatie
met 300 leerlingen of
met 900 leerlingen
Past dat?

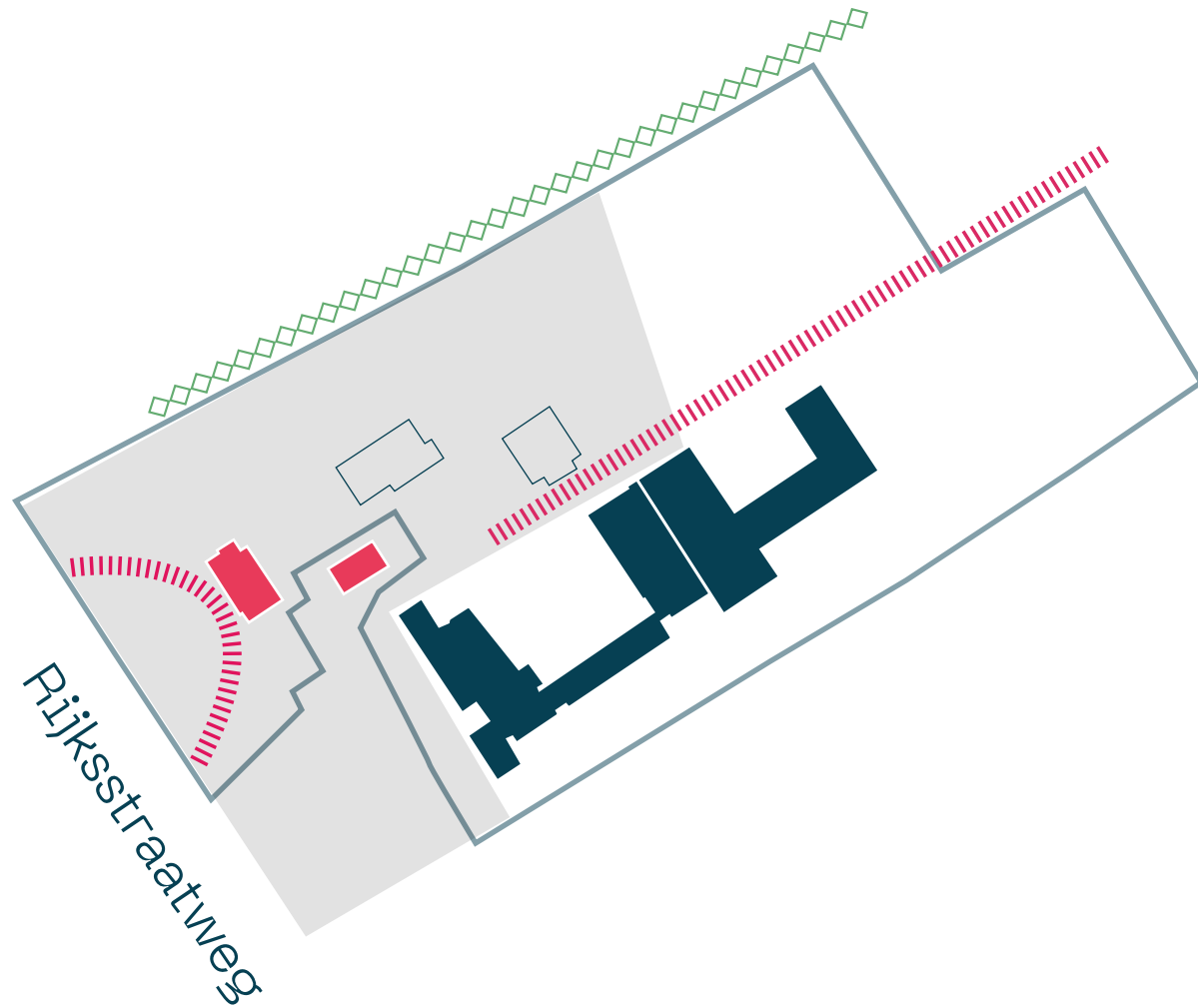


In toekomst ca. 1.150 leerlingen

1. Wat is er onderzocht?



2. Geschiedenis van de plek



Voor 1594 Eigendom gronden: Klooster Yesse

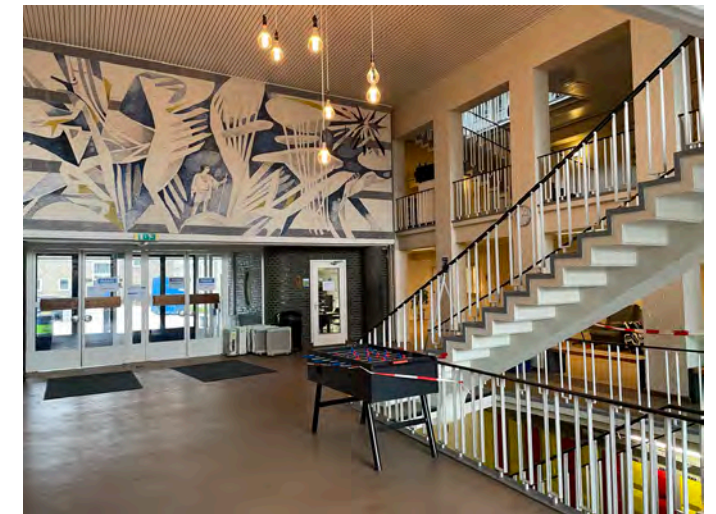
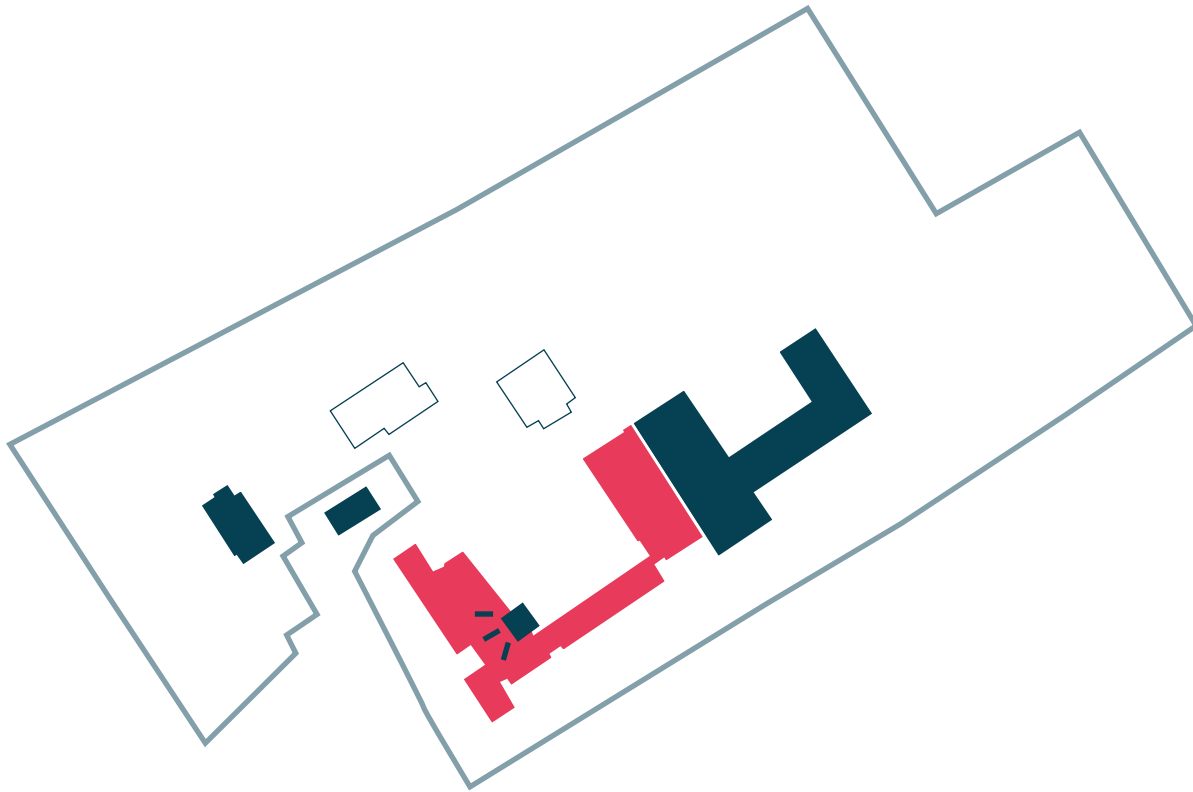


1850 Landgoed Esserberg

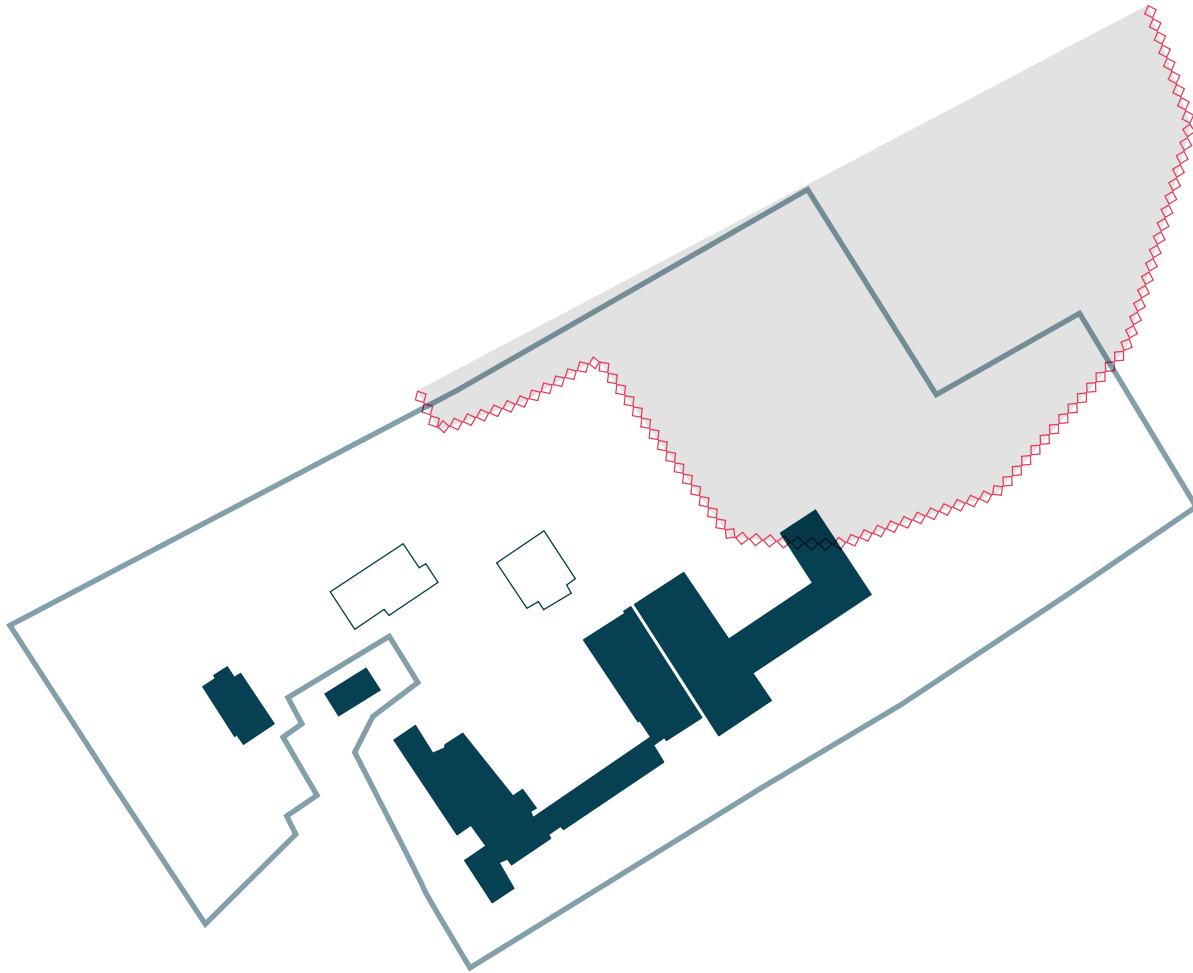


2. Geschiedenis van de plek

1960 Bouw Sint Maartenscollege



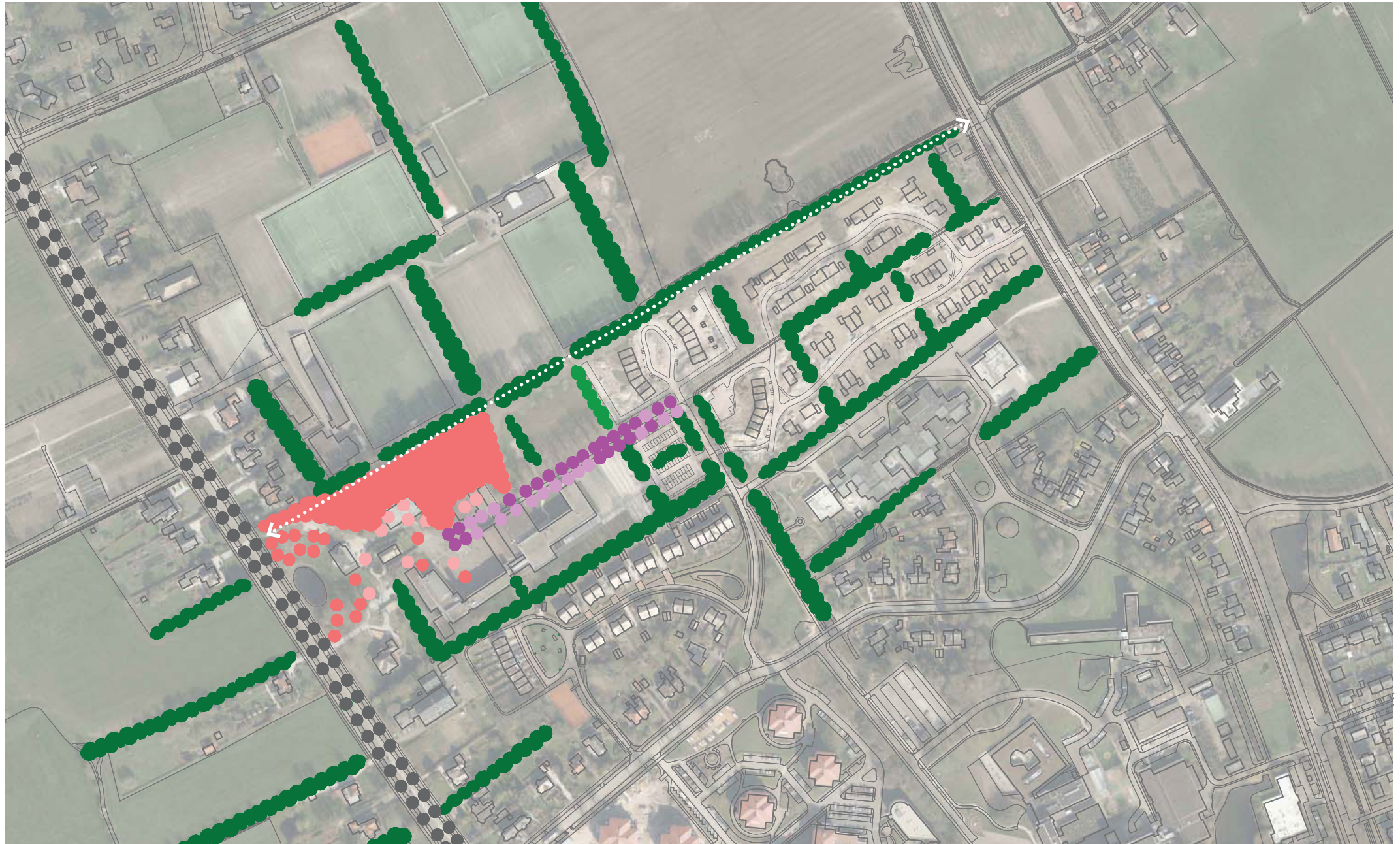
2. Geschiedenis van de plek



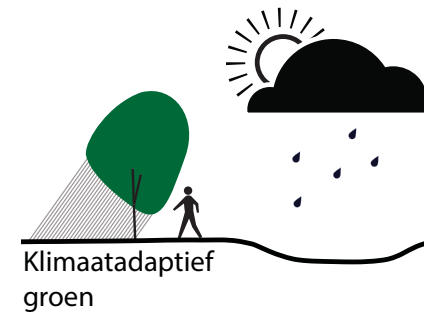
Archeologische waarde



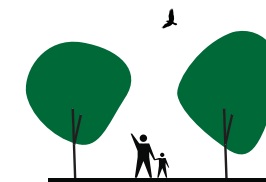
3. Ecologie en groen



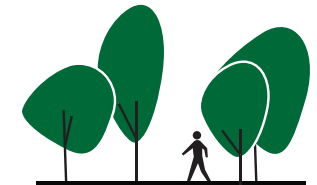
3. Ecologie en groen



Klimaatadaptief groen



Aantrekkelijk groen



Divers groen



Toegankelijk buitengebied

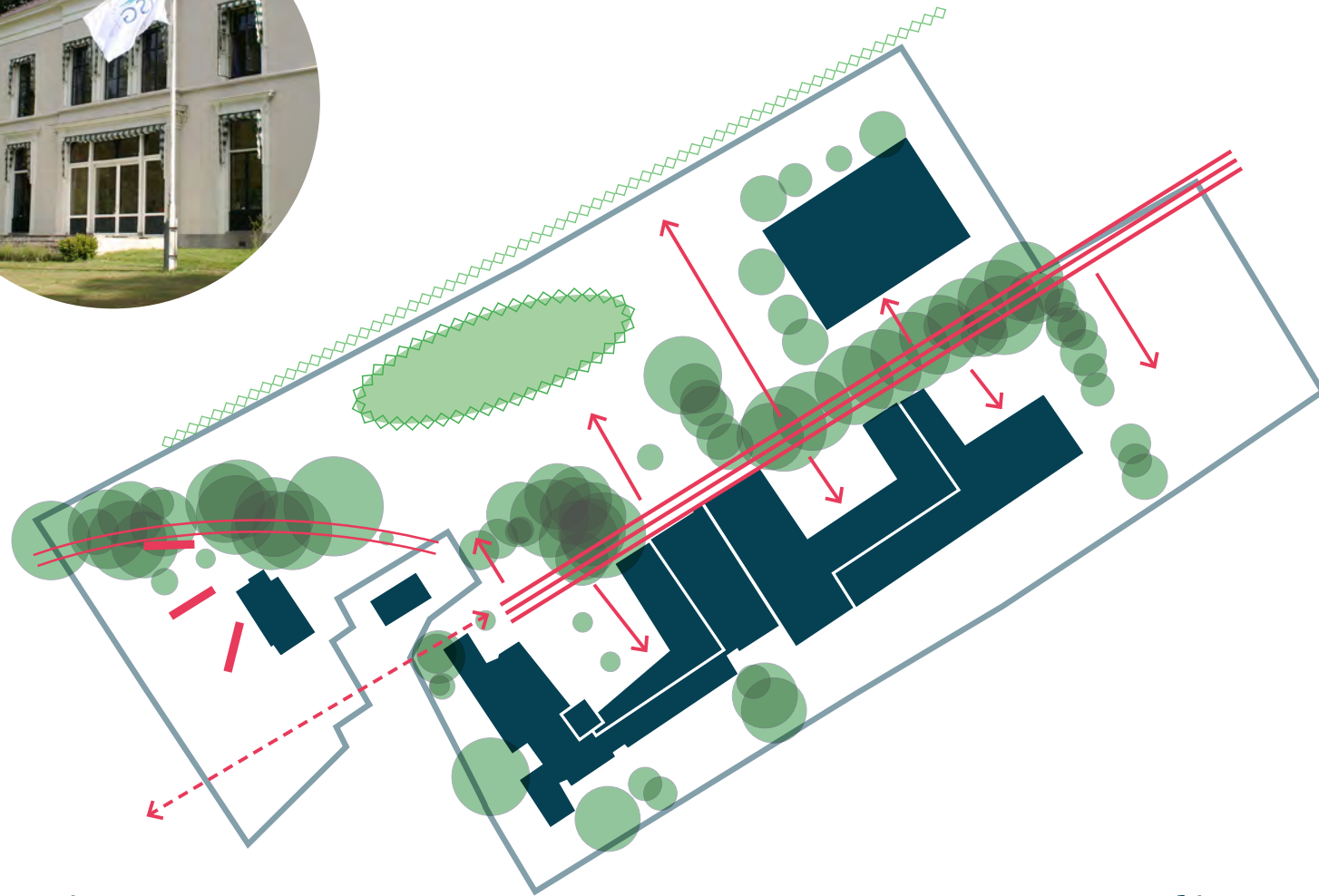


Kwalitatief groen in de buurt



Groen met elkaar verbinden

4. Idee voor een Landgoedlaan

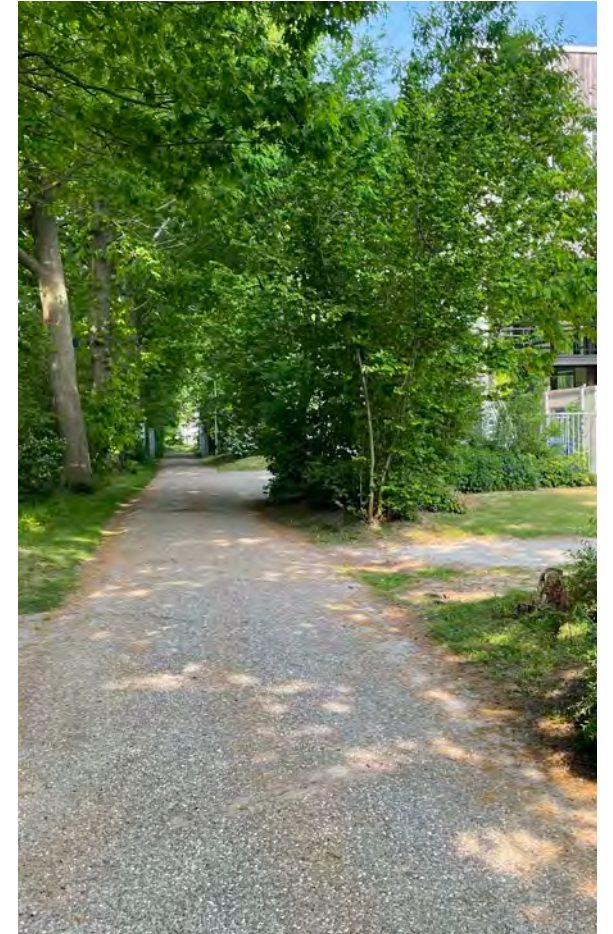


Visitekaartje

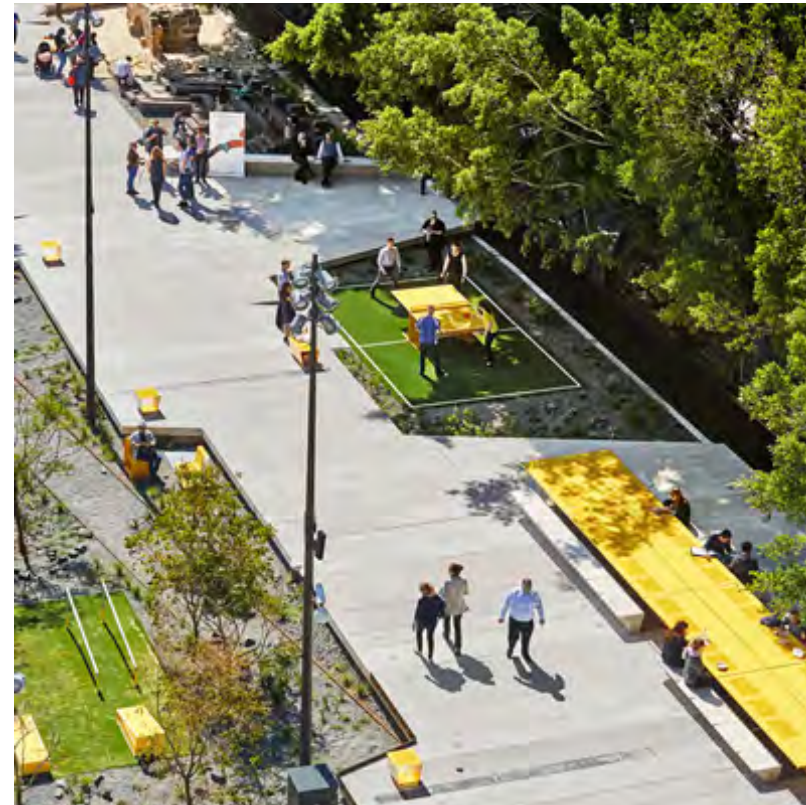


Elkaar tegenkomen

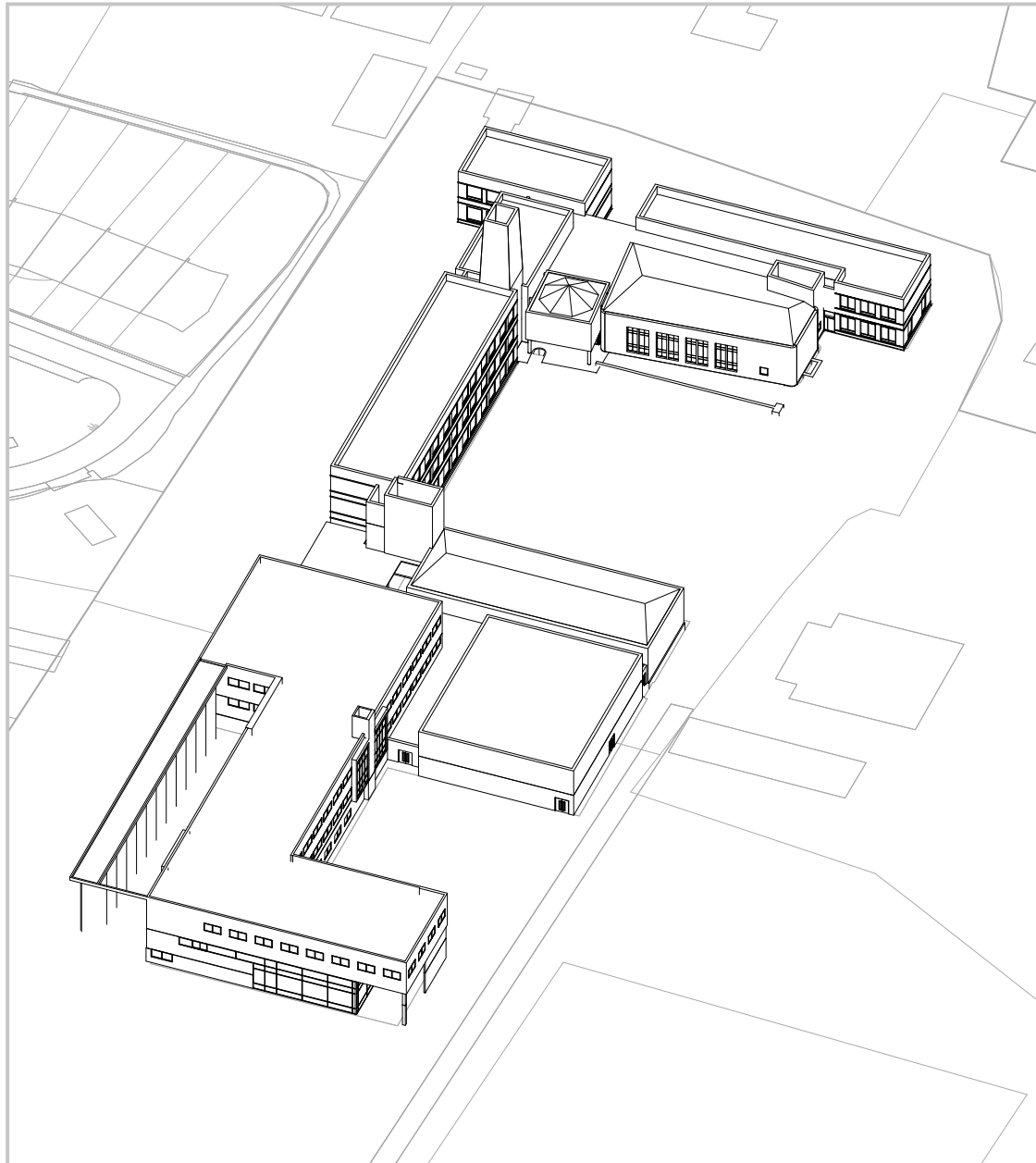
4. Idee voor een Landgoedlaan



4. Idee voor een Landgoedlaan



5. Is er ruimte voor een campus?



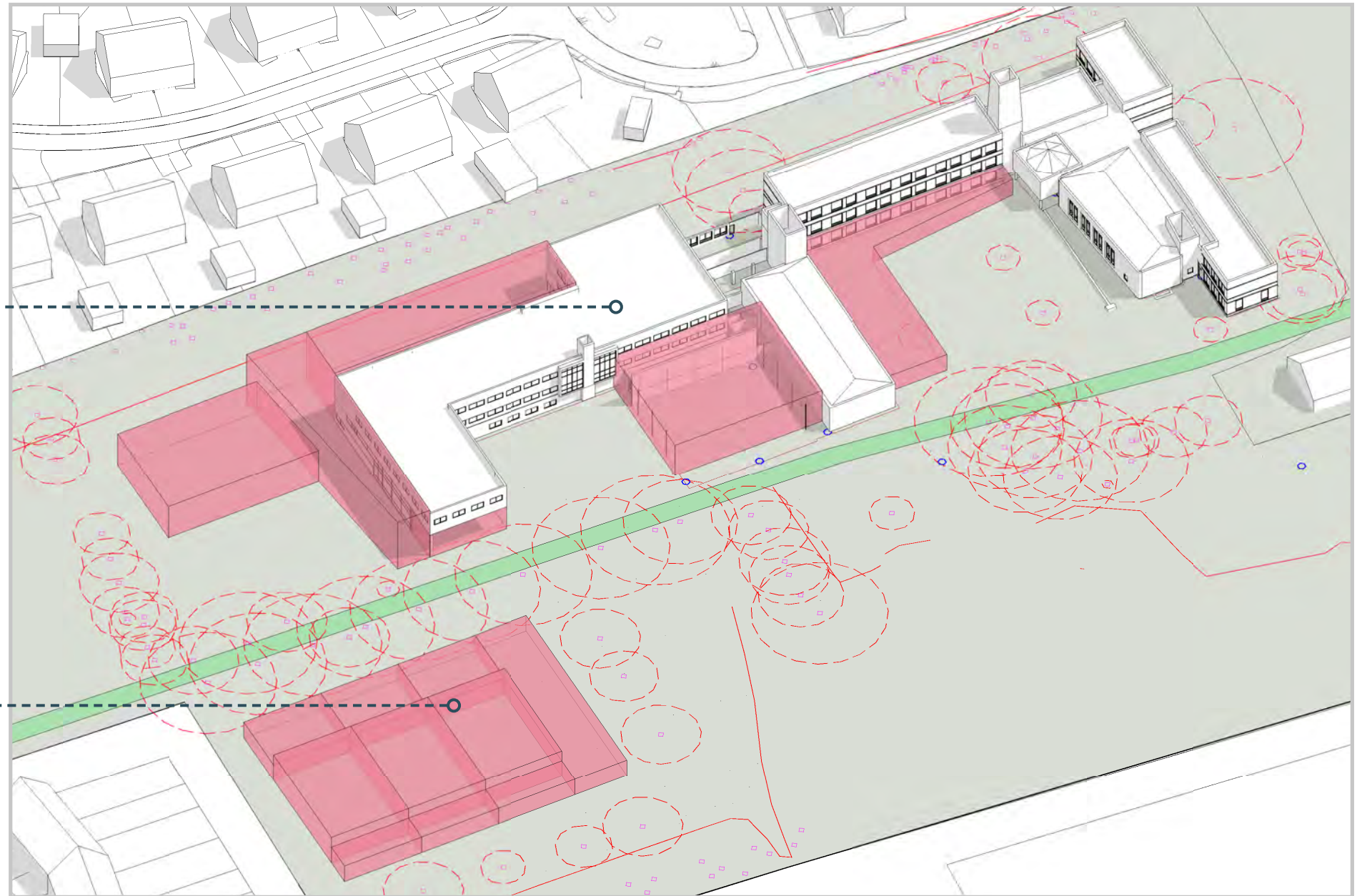
300 leerlingen erbij =
bestaande gebouwen + 1.135 m²

900 leerlingen erbij =
bestaande gebouwen + 5.565 m²

5. Is er ruimte voor een campus?

Bestaande
gebouw
verbouwen +
uitbreiden

Nieuwe
gymzalen



5. Is er ruimte voor een campus?



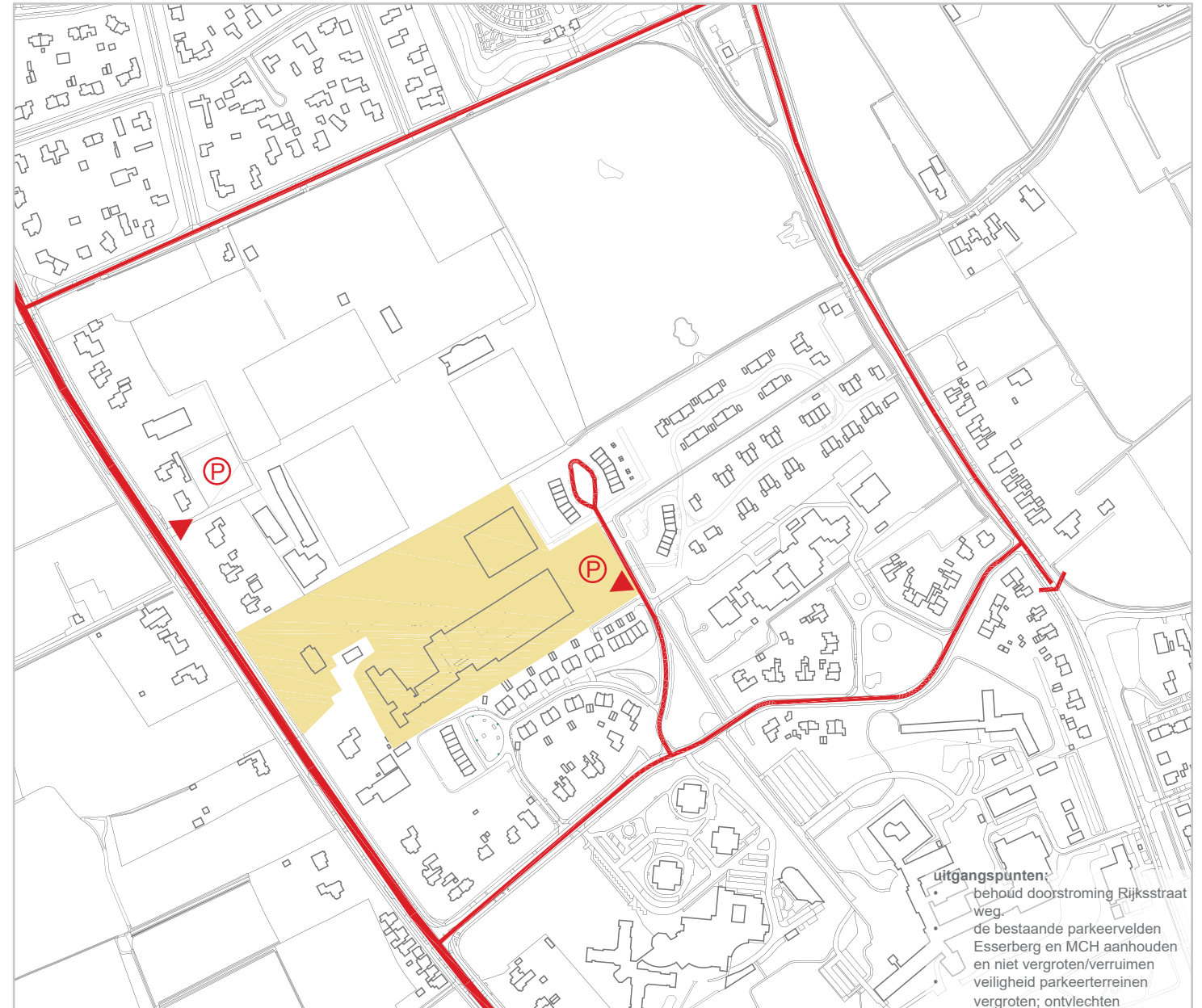
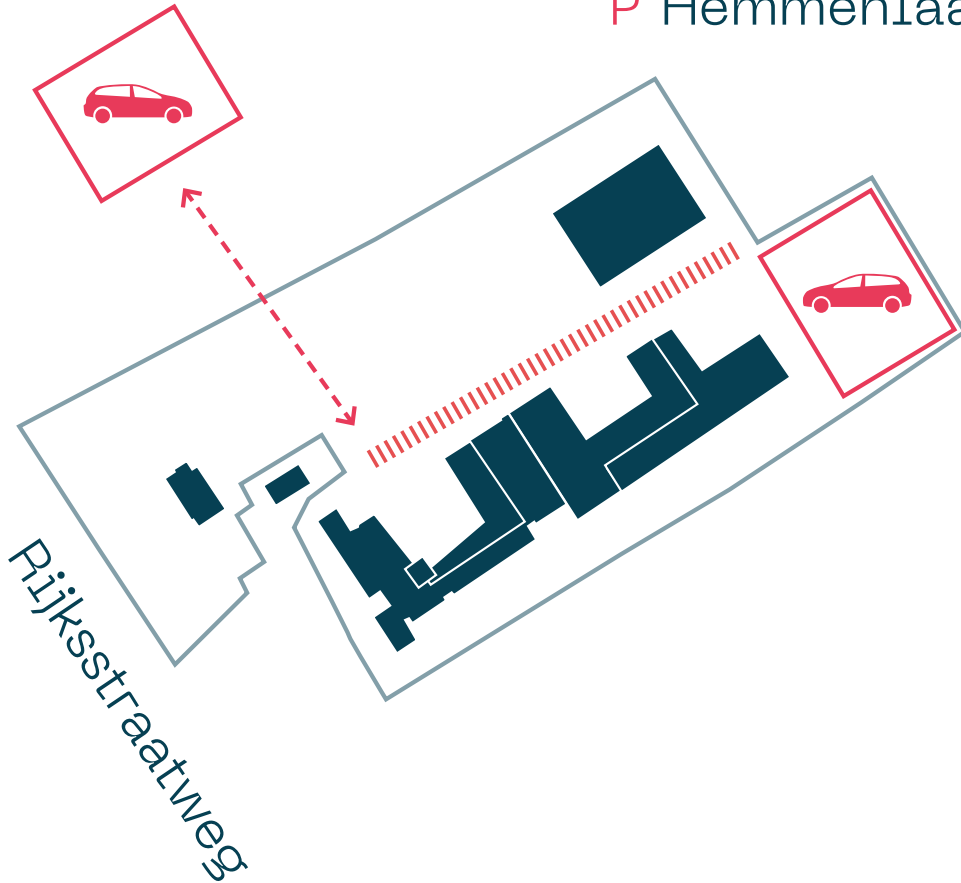
5. Is er ruimte voor een campus?



6. Verkeersbewegingen met auto en fiets

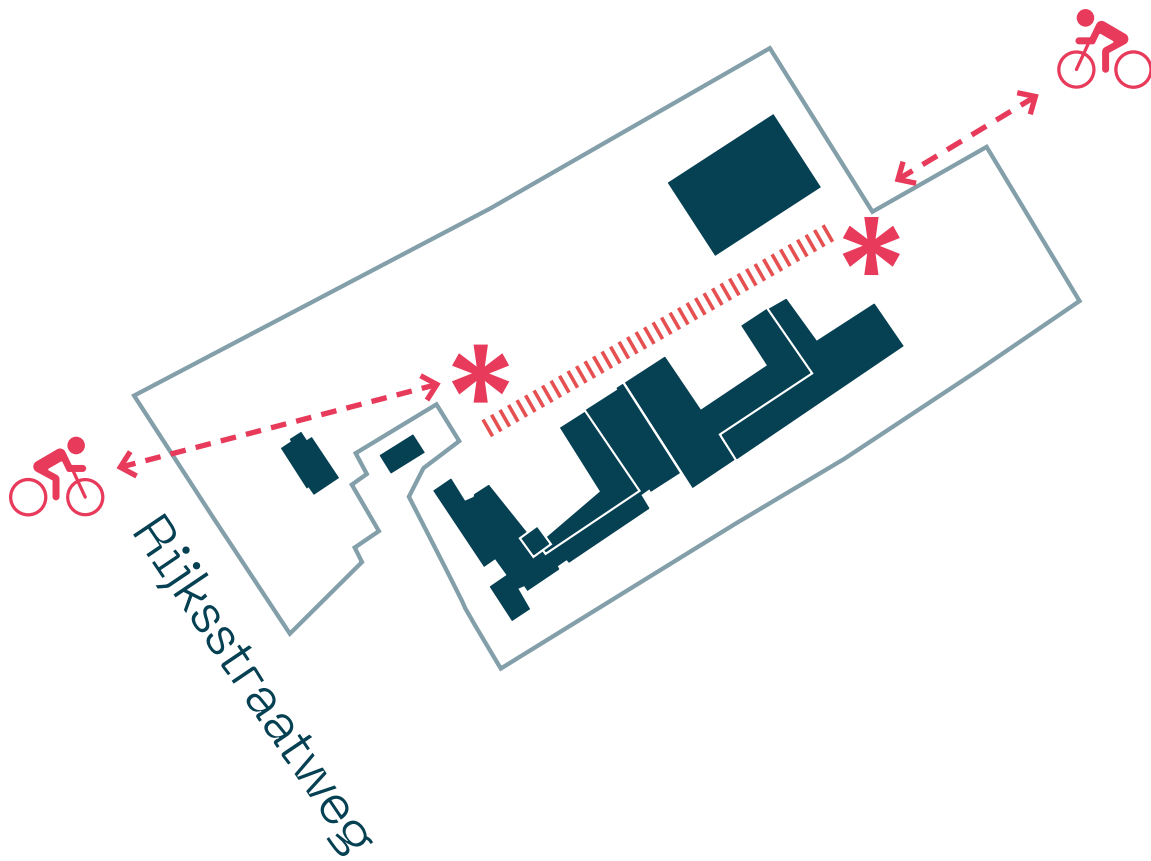
P Esserberg

P Hemmenlaan



uitgangspunten:
• behoud doorstroming Rijksstraatweg
• de bestaande parkeervelden Esserberg en MCH aanhouden en niet vergroten/verruimen
• veiligheid parkeerterreinen vergroten; ontvlechten

6. Verkeersbewegingen met auto en fiets



Rijkstraatweg
Kerklaan



TEAM 4 ARCHITECTEN