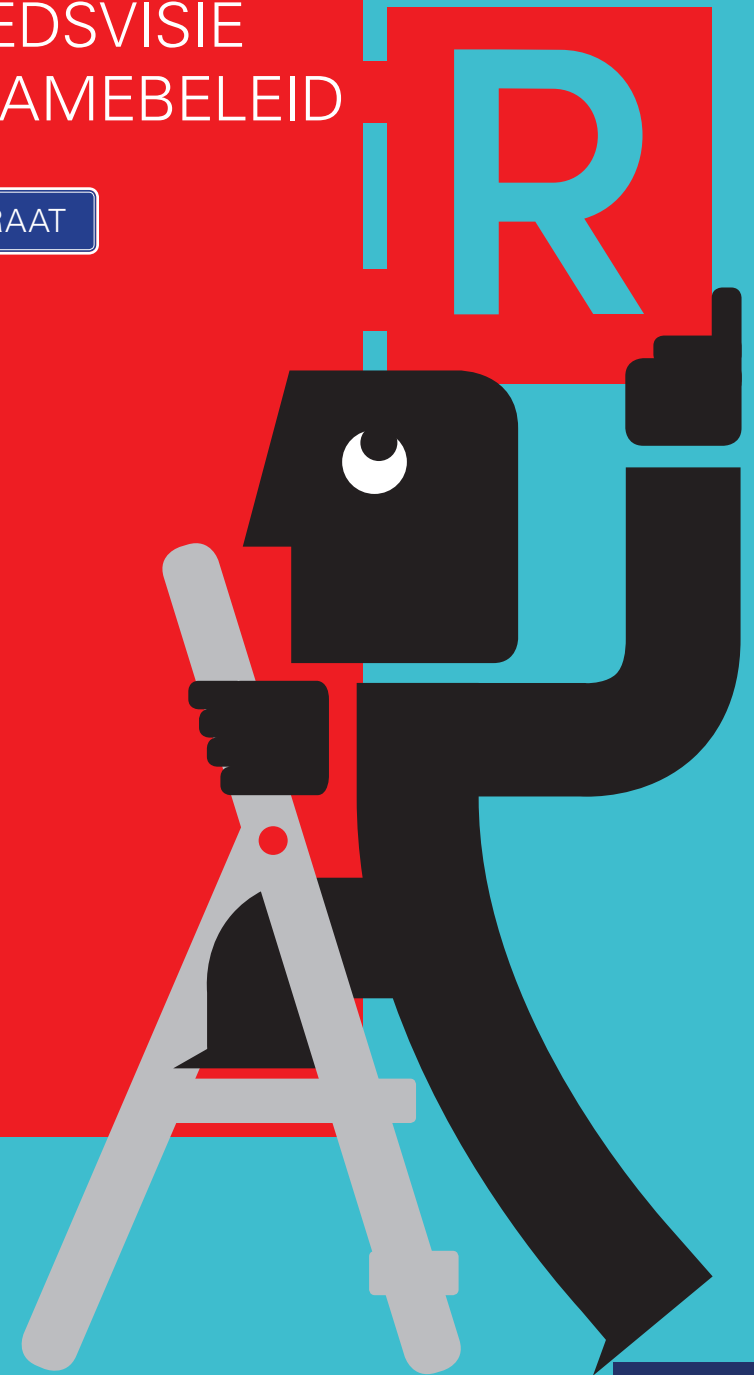


GEBIEDSVISIE RECLAMEBELEID

POELESTRAAT



Over de Gebiedsvisies Reclamebeleid

Het Reclamebeleid van de gemeente Groningen biedt ondernemers de mogelijkheid om als collectief af te wijken van de basisregels uit het reclamebeleid. In de afgelopen periode hebben de ondernemersverenigingen in diverse straten in de Groninger binnenstad afspraken gemaakt over verruiming van de reclameregels, bijvoorbeeld ten aanzien van het aantal reclame-uitingen aan de gevel en de uitstallingsruimte. Wel blijven de bestaande vergunningprocedures van kracht.

De gemaakte afspraken voor uw straat vindt u hiernaast.

Comfortzone

Op het kaartje is weergegeven welke ruimte op het trottoir minimaal vrij moet blijven van obstakels (de comfortzone). De ruimte die overblijft, mag worden gebruikt voor uitstallingen. Wel vragen we de ondernemers gezamenlijk afspraken te maken over de gewenste kwaliteit en uitstraling van de straat.

Evaluaties

De gemaakte afspraken zijn vastgelegd in de Gebiedsvisies Reclamebeleid, en gelden vanaf 1 januari 2019. In de loop van 2019 zullen de gebiedsvisies in overleg met de Groningen City Club en ondernemers worden geëvalueerd. Bij de evaluaties zullen we kijken naar de toegankelijkheid, identiteit en aantrekkelijkheid van de straat, en indien nodig aanvullende afspraken maken.

Terrassen

De gemaakte afspraken gelden niet voor terrassen. Voor terrassen zijn de Beleidsregels horecaterrassen leidend.

Meer informatie

Kijk op www.gemeente.groningen.nl/reclamebeleid voor meer informatie (o.a. de basisregels in het Reclamebeleid 2016, de gebieden waarvoor een gebiedsvisie is gemaakt, alle gemaakte afspraken en de evaluatiecriteria). Op de website zijn ook de kaartjes met uitstallingsruimte in groter formaat te vinden.

Gebiedsvisie Reclamebeleid - Afspraken Poelestraat

Uitstallingen

- Basisregel: 0,5 m uitstallingsruimte
- Extra uitstallingsruimte op basis van vrije doorgang comfortzone (zie kaart):
 - o Comfortzone: minimaal 4 m in het midden van de straat.
 - o Indien een (vergund) terras overlapt met de comfortzone, dient 4 m te worden vrijgehouden vanaf het terras. Dat betekent dat de uitstallingsruimte aan de overzijde van de straat evenredig wordt versmald.
 - o Poelestraat: In de Poelestraat is voornamelijk horeca, waarvoor de terrasregels gelden. Voor de aanwezige detailhandel worden maatwerkafspraken gemaakt. In Poelestraat is ruimte voor uitstalling daarnaast ook een zaak van politie en veiligheid
- Groen: 2 extra planten/boompjes, passend binnen de uitstallingsruimte

Gevelreclame

- Basisregels

Citydressing

- Basisregels

