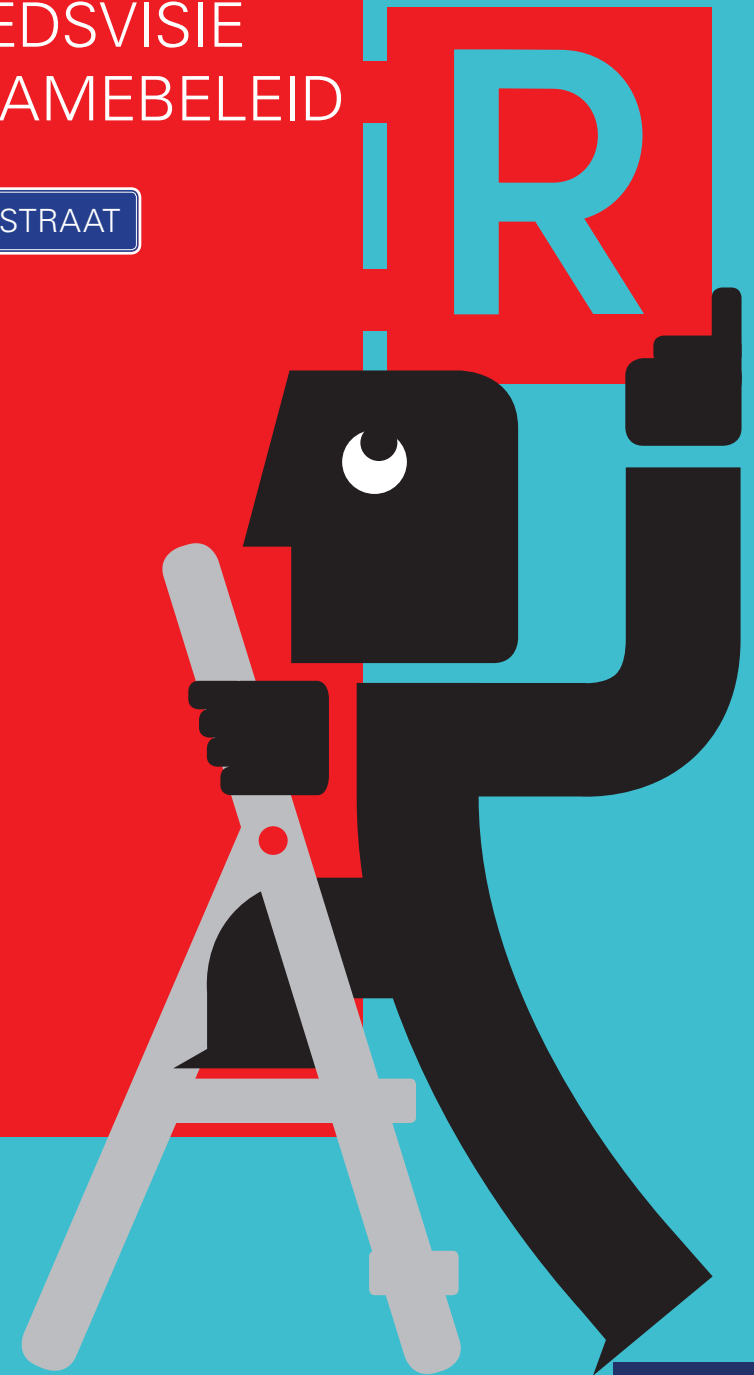


# GEBIEDSVISIE RECLAMEBELEID

FOLKINGESTRAAT



## Over de Gebiedsvisies Reclamebeleid

Het Reclamebeleid van de gemeente Groningen biedt ondernemers de mogelijkheid om als collectief af te wijken van de basisregels uit het reclamebeleid. In de afgelopen periode hebben de ondernemersverenigingen in diverse straten in de Groninger binnenstad afspraken gemaakt over verruiming van de reclameregels, bijvoorbeeld ten aanzien van het aantal reclame-uitingen aan de gevel en de uitstallingsruimte. Wel blijven de bestaande vergunningprocedures van kracht.

De gemaakte afspraken voor uw straat vindt u hiernaast.

## Comfortzone

Op het kaartje is weergegeven welke ruimte op het trottoir minimaal vrij moet blijven van obstakels (de comfortzone). De ruimte die overblijft, mag worden gebruikt voor uitstallingen. Wel vragen we de ondernemers gezamenlijk afspraken te maken over de gewenste kwaliteit en uitstraling van de straat.

## Evaluaties

De gemaakte afspraken zijn vastgelegd in de Gebiedsvisies Reclamebeleid, en gelden vanaf 1 januari 2019. In de loop van 2019 zullen de gebiedsvisies in overleg met de Groningen City Club en ondernemers worden geëvalueerd. Bij de evaluaties zullen we kijken naar de toegankelijkheid, identiteit en aantrekkelijkheid van de straat, en indien nodig aanvullende afspraken maken.

## Terrassen

De gemaakte afspraken gelden niet voor terrassen. Voor terrassen zijn de Beleidsregels horecaterrassen leidend.

## Meer informatie

Kijk op [www.gemeente.groningen.nl/reclamebeleid](http://www.gemeente.groningen.nl/reclamebeleid) voor meer informatie (o.a. de basisregels in het Reclamebeleid 2016, de gebieden waarvoor een gebiedsvisie is gemaakt, alle gemaakte afspraken en de evaluatiecriteria). Op de website zijn ook de kaartjes met uitstallingsruimte in groter formaat te vinden.

## Gebiedsvisie Reclamebeleid - Afspraken Folkingerstraat

### Uitstallingen

- Basisregel: 0,5 m uitstallingsruimte
- Extra uitstallingsruimte op basis van vrije doorgang comfortzone (zie kaart):
  - o Comfortzone: minimaal 1,5 m
  - o Aan de uiteinden van de straat (daar waar geen rijloper is) is een aangepaste comfortzone. De uitstallingsruimte is hier 0,5 m
- Groen: 2 extra planten/boompjes, passend binnen de uitstallingsruimte

### Gevelreclame

- Vlaggen: maximaal 2 vlaggen, maximaal 150 cm lang
- Aantal reclame-uitingen: maximaal 4 van 5 in plaats van 3 van de 5

### Citydressing

- Basisregels

