

A⁺ kwartier

Definitief ontwerp Visserstraat en De Laan



● De Laan vanaf de turftorenstraat

- De inrichting van De Laan is vergelijkbaar met die van de Vishoek, Hoekstraat en Muurstraat
- Voetgangers fietsers en auto maken gebruik van de zelfde ruimte
- Er zijn geen trottoirs meer
- De goten worden gemaakt van de keien die nu in het midden van de straat liggen
- Banden haaks op de gevel markeren de “stoepzone”; de overgang tussen openbaar en privé
- In de stoepzone is het mogelijk een bankje te plaatsen of een geveltuintje te realiseren



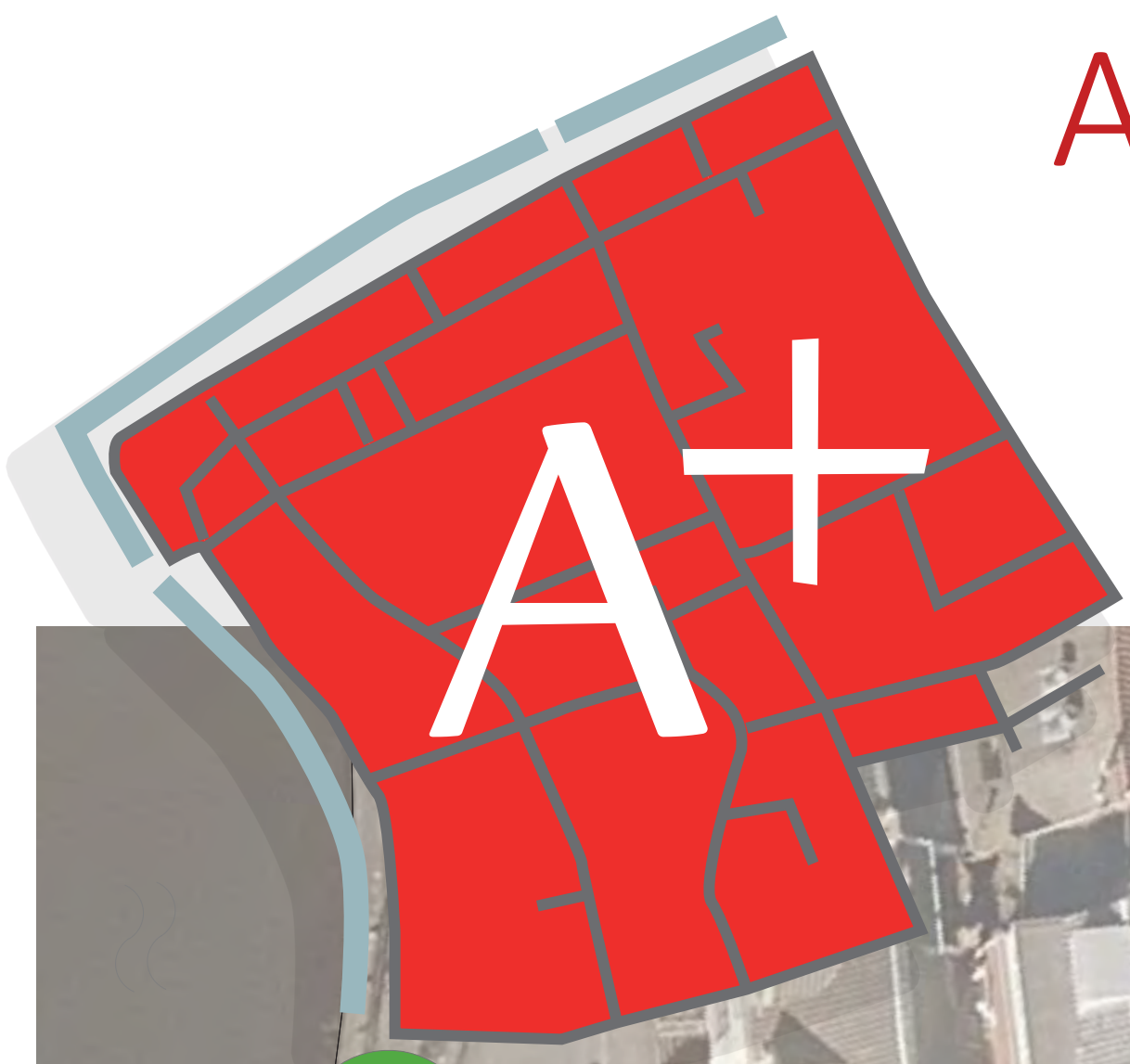
● De Laan – Uurwerkersgang ● De Laan - parkeergarage v.d. RuG

- De aansluiting met de Uurwerkersgang wordt geaccentueerd door attentiestroken, het ontbreken van de trottoirs en het onderbreken van de doorgaande lijn in de goot
- Hagen zorgen voor een groen beeld, versterken het straatbeeld en verwijzen naar verdwenen gevels (samen met de RuG uit te werken)
- Verdere vergroening van De Laan met geveltuintjes, klimplanten en herstel van de plantenbakken, samen met bewoners en woningcorporaties uit te werken



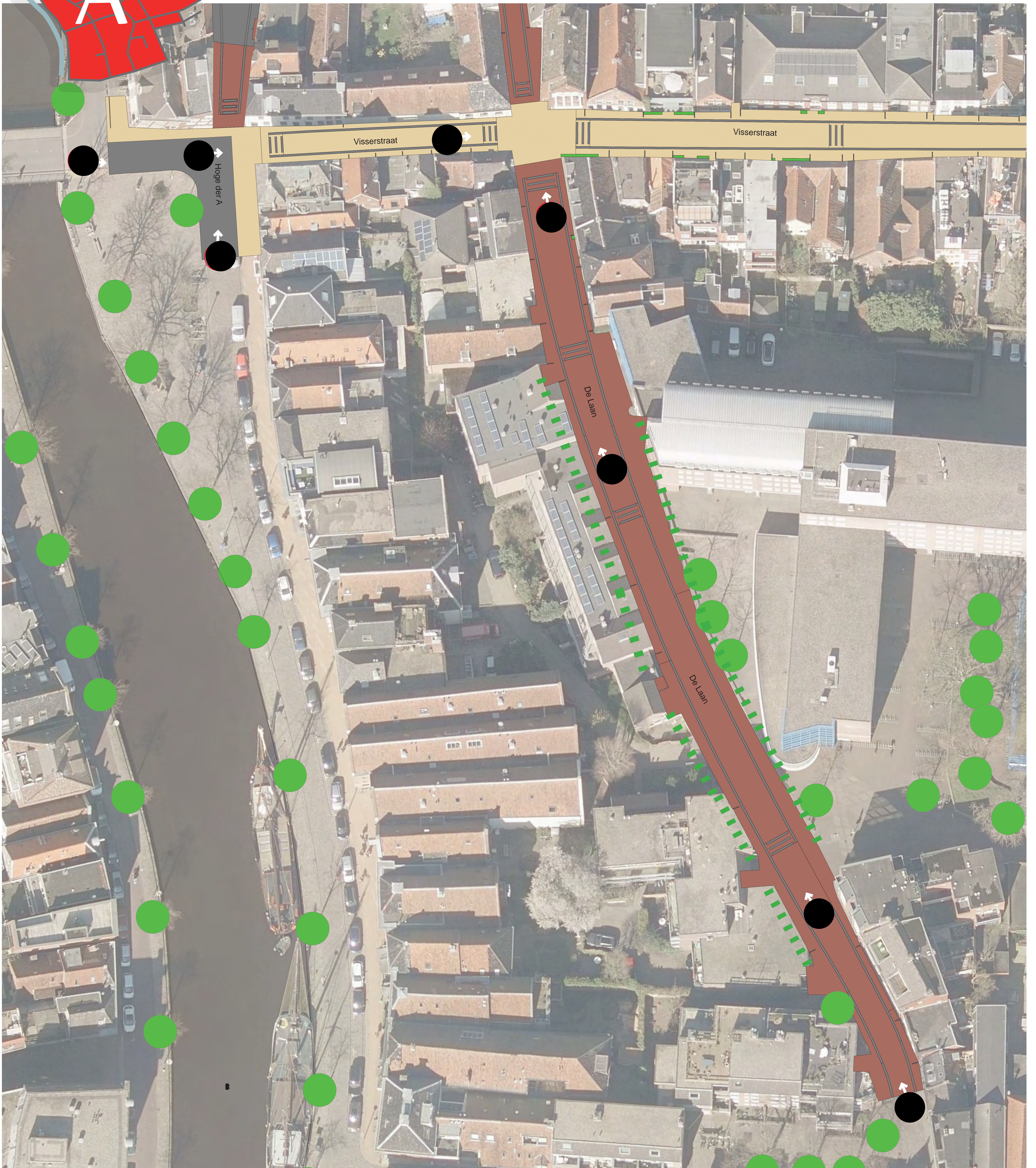
● De Laan – Visserstraat

- Dit kruispunt is hetzelfde vormgegeven als de kruisingen in de Hoekstraat en de Muurstraat (alleen wordt de kruising in de Visserstraat met gele stenen uitgevoerd i.p.v. rode)
- Voor het kruispunt komen drie attentiestroken van keien
- De kruising zelf bestaat uit één bestratingsvlak van gevel tot gevel
- Door het kleurverschil tussen de Visserstraat en De Laan blijft de attentiewaarde vanuit De Laan hoog
- De vormgeving maakt dat het voorrang nemen in de Visserstraat minder vanzelfsprekend is



A⁺ kwartier

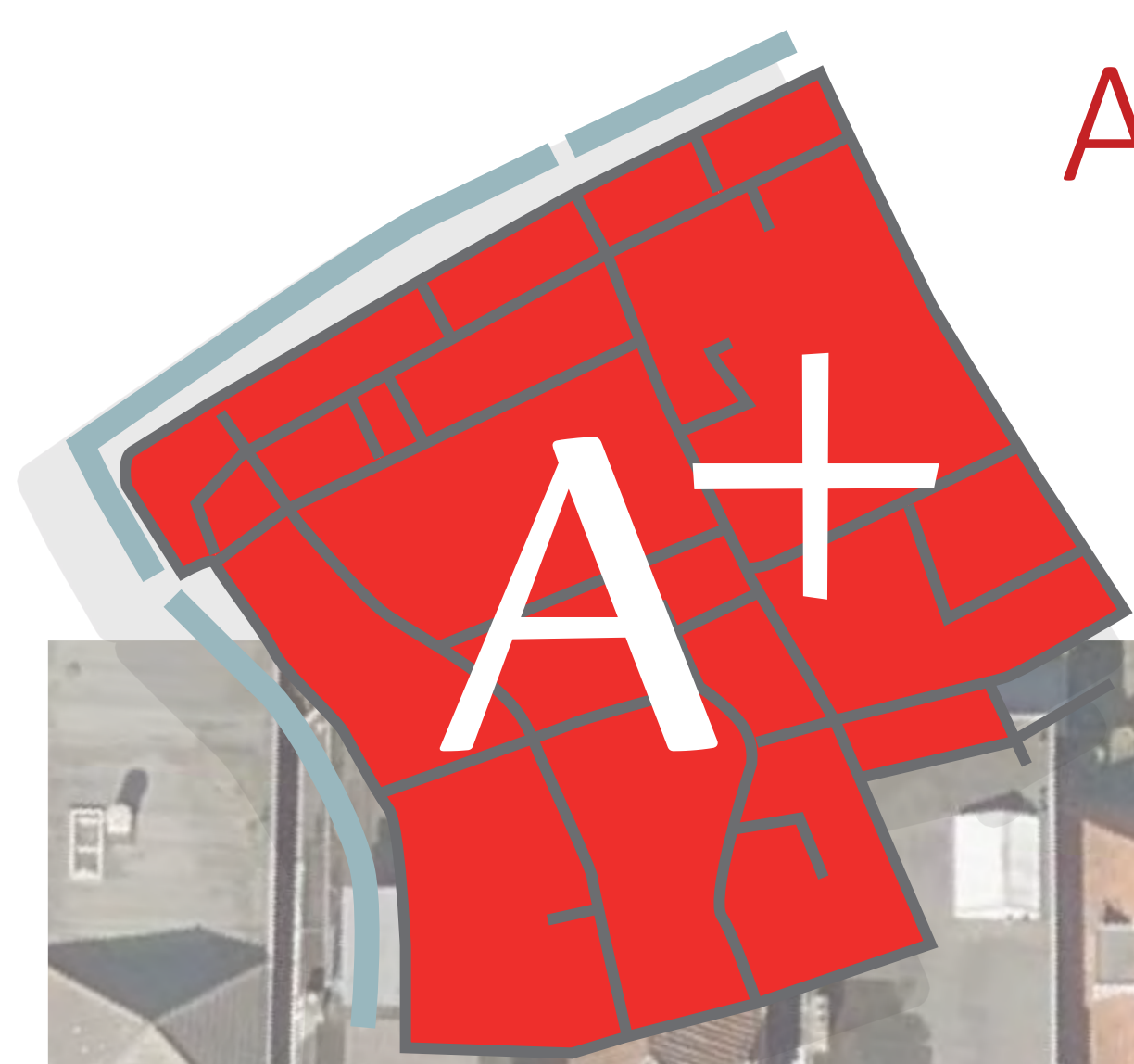
Definitief ontwerp Visserstraat en De Laan



wens om te vergroenen - in overleg met private partijen

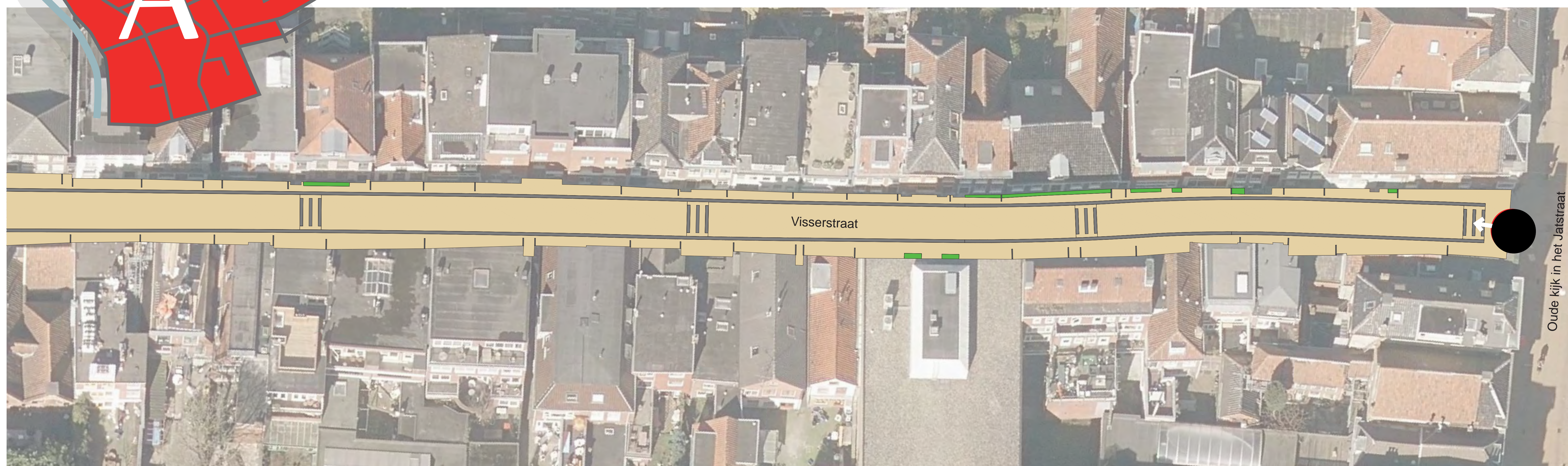


van deze plek is een impressie (kijkrichting)



A⁺ kwartier

Definitief ontwerp



Visserstraat - Hoge der A

- De Visserstraat wordt vormgegeven als een afslag van de Hoge der A
- Doorrijden de Visserstraat in is door de vormgeving minder vanzelfsprekend
- De paaltjes die de Visserstraat afsluiten voor auto's worden weggehaald, als blijkt dat er toch te veel auto's inrijden komen ze terug



Visserstraat - De Laan

- Dit kruispunt is hetzelfde vormgegeven als de kruisingen in de Hoekstraat en de Muurstraat (alleen wordt de kruising in de Visserstraat met gele stenen uitgevoerd i.p.v. rode)
- Voor het kruispunt komen drie attentiestroken van keien
- De kruising zelf bestaat uit één bestratingsvlak van gevel tot gevel
- Door het kleurverschil tussen de Visserstraat en De Laan blijft de attentiewaarde vanuit De Laan hoog
- De vormgeving maakt dat het voorrang nemen in de Visserstraat minder vanzelfsprekend is



Visserstraat vanaf de Oude Kijk in't Jat

- In de Visserstraat komen nieuwe gele stenen
- De Visserstraat wijkt qua kleur af van de andere straten vanwege haar functie als fietsroute
- Afgezien van de kleur is de inrichting van de Visserstraat vergelijkbaar met die van de Vishoek, Hoekstraat en Muurstraat
- Voetgangers fietsers en auto's maken gebruik van de zelfde ruimte
- Er zijn geen trottoirs meer
- De keienstrook in het midden verdwijnt om de straat beter befietsbaar te maken
- De goten zijn van de keien die nu in het midden van de straat liggen
- Bandjes haaks op de gevel markeren de "stoepzone" de overgang tussen openbaar en privé
- In deze zone is mogelijk het een bankje te plaatsen of een geveltuintje te realiseren