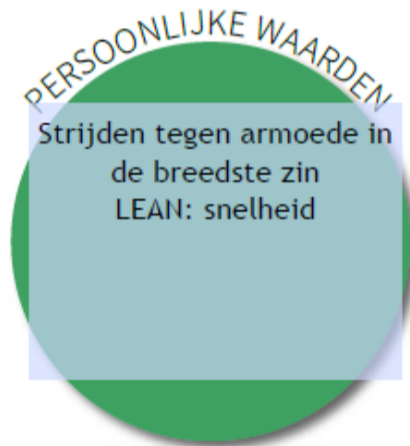


# D R E M O T E

## D A

De *Ethische Data Assistent* (DEDA) is een toolkit ontwikkeld door Utrecht Data School, Universiteit Utrecht. DEDA REMOTE is een adaptatie van de DEDA toolkit en is speciaal ontwikkeld met als doel de DEDA online inzetbaar te maken. DEDA REMOTE maakt het mogelijk dat DEDA workshops ook op afstand kunnen plaatsvinden.



1. Vernieuwing applicaties sociaal domein - 2 juni 2020
2. [REDACTED]
3. We gaan tussen nu en 2022 onze digitale dienstverlening moderniseren, bundelen en stroomlijnen. Ook gaan we op korte termijn nieuwe digitale participatiemogelijkheden ontwikkelen. Belangrijke applicaties gaan vervangen worden door één centrale applicatie.  
Doel: integraliteit, efficiënter, overzichtelijker, pro-actiever, dienstverlenend  
--> Zie voor een beter uitgewerkt doel: o.a. de business case
4. We gebruiken op dit moment diverse programma's waarmee we de maatwerkvoorzieningen van Werk, Inkomen, Schulden, Wmo en Jeugd administratief vastleggen. Het gaat hierbij om de applicaties Suite4 werk en inkomen, Suite4Zorg, Suite4Jeugdzorg, Cronacle, Allegro en het WIZ-portaal.  
Specifiek: NAW-gegevens, financiële gegevens (inkomen en uitkeringen), opleidingsgegevens, BSN, medische gegevens, data die voortkomt uit de wet WMO, participatiewet, indicaties van UWV, ondersteuningsvraag van bewoners. Data uit wet statushouders. Bedrijfsgegevens (zorgaanbieders, werkgevers, tarieven). Info van medewerkers. Persoonlijke info (casuïstiek).

# START

## STAP NUL

Zorg dat u de **introductievideo** heeft bekeken voordat u aan DEDA REMOTE begint. DEDA REMOTE wordt daarnaast ondersteund door de **DEDA handleiding**, welke aanvullende informatie over de vragen biedt. Het bespreekt ook de ethische stromingen waarop DEDA is gebaseerd.

Vind de materialen op [dataschool.nl/deda/remote](https://dataschool.nl/deda/remote).

## STAP ÉÉN

Bespreek met elkaar de **drie belangrijkste waarden van de organisatie** en noteer deze hiernaast in de gele zeshoek. Gebruik eventueel een code of visiedocument waarin de waarden van uw organisatie beschreven staan, als dit beschikbaar is. Noteer daarnaast voor elke deelnemer ook **een persoonlijke waarde** in de groene cirkel.

## STAP TWEE

Loop door de vragen heen en beantwoord deze door het toevoegen van tekst naast de vragen in de daarvoor beschikbare tekstvakken. Maak daarnaast een **actiepunt** voor elke vraag die niet direct beantwoord kan worden en noteer dit naast het vergrootglas ().

1 Projectnaam, datum

2 Deelnemers

3 Wat houdt het project in en wat is het doel?

4 Wat voor data gebruikt u?

- 5. Inwoners, medewerkers, aanbieders, Stichting WIJ, ondernemers, gemeente als entiteit, gemeentelijk bestuur/politiek, landelijke politiek, regio-gemeenten (arbeidsmarkt regio en andere samenwerkingsverbanden), ketenpartners
- 6. integraliteit, efficiënter, overzichtelijker, pro-actiever, dienstverlenend, flexibiliteit, zelf kunnen ontwikkelen, arbeidsvreugde (meer focus op de inhoud ipx de systemen), goedkoper. In het nieuwe systeem kan een aanvraag makkelijker om worden gezet in een besluit (zonder overtypen).
- 7. Er zijn geen andere gemeenten die dit al hebben gedaan. Waarschijnlijk ontstaan er kinderziektes omdat het zo vernieuwend is. Mogelijke vertraging, overschrijding budget, onduidelijkheid vanwege corona en face-to-face overleggen die niet kunnen plaatsvinden (bijv. bij onderhandelingen). De organisatie moet wel mee kunnen en willen: verandertraject. Visie en beleid moeten wel aansluiten. Bezuinigingen en uitkloding van het pakket. Risico dat er weinig aanbod is van marktpartijen. Mogelijk te weinig kennis zelf in huis om goed te beoordelen op inhoud. Onvoldoende project control (duidelijk doel voor ogen en vinger aan de pols).

5

Wie kan hierdoor worden beïnvloed?

6

Wat zijn de voordelen van dit project?

7

Zijn er (mogelijke) problemen met uw project?

## DATAGERELATEERDE OVERWEGINGEN

VERZAMELEN



### ALGORITMEN

Gebruikt u een algoritme, een vorm van *machine learning* of neurale netwerken in uw project? Zo nee, ga door naar 'Bron'.

Is er iemand in het team die kan uitleggen hoe het gebruikte algoritme werkt? Is het noodzakelijk dat iemand kan uitleggen wat het doet?

Kunt u deze uitleg communiceren met het publiek?

8

9

10

8. Hangt van de projectscope af, is bij VASD (nog) niet de kern. Automatische documentherkenning gebeurt nu al wel.



Actiepunt: onderzoeken of er meer/slim gebruik van algoritmes kan worden gemaakt binnen VASD



### BRON

Waar komen de data vandaan?

Heeft u de kwaliteit van de dataset(s) gecontroleerd?

Hebben de data een houdbaarheidsdatum?

11

12

13

11. BRP, SUWInet, inwoner, gecombineerde systemen van ketenpartners, WIJ, alles wat coaches invoeren, gesprekken tussen gemeente - inwoner.  
12. Er worden kwaliteitscontroles uitgevoerd. Data wordt gecontroleerd ingevoerd. BRP wordt niet actief gecontroleerd omdat van de betrouwbaarheid uitgegaan kan worden (landelijk systeem).

13. Data wordt gewijzigd wanneer nodig (verschilt per type data). Alle gebruikers moeten uit kunnen gaan van actuele





## ANONIMISEREN

14 Is het nodig om de dataset(s) te anonimiseren, pseudonimiseren of te generaliseren?

15 Wie heeft de sleutel om de pseudonimisering terug te draaien?



## VISUALISEREN

16 Hoe worden de uitkomsten van het project weergegeven? Worden deze gevisualiseerd?

17 Wat zou een andere manier van visualiseren zijn?



16 en 17. Hoe gaat het integrale systeem eruit zien voor inwoners en medewerkers? Er komt een demo, bedacht door leverancier. Klankbordsessies worden ingezet om dit te beoordelen. Proces van feedback. Insteek: klantvriendelijk en medewerkersvriendelijk. Eigen keuze in type visualisatie binnen dashboard.



## TOEGANG

18 Wie heeft toegang tot de dataset(s)?

19 Hoe wordt de toegang gemonitord?



18 en 19. Er komt een autorisatiematrix. Toegang wordt gemonitord en gelogd.

Actiepunt: autorisatiematrix, ook afhankelijk van hoe de inrichting is van het systeem

Actiepunt: Je wilt de inwoner de regie geven over zijn/haar data, maar waar ligt de grens? Bijv. wanneer iemand zijn buurman ook toegang wil geven met een schimmig emailadres. Inrichtings- en ethisch vraagstuk. Hoe gaan we hiermee om.

Geldt ook voor personen die niet bekwaam zijn die een ander moeten machtigen.



## OPEN TOEGANG EN HET HERGEBRUIK VAN GEGEVENS

20 Zijn delen van de data geschikt om te worden hergebruikt? Zo ja, onder welke voorwaarden?

21 Wat zijn de mogelijkheden en valkuilen van hergebruik of openstellen van de gegevens?



# ALGEMENE OVERWEGINGEN



23. ██████████, directeur inkomensdienstverlening en opdrachtgever van dit project. (stuurgroep is ook van belang maar niet eindverantwoordelijk)



## VERANTWOORDELIJKHEDEN



22 Welke wetten, voorschriften of richtlijnen zijn van toepassing op uw project?

23 Wie is/zijn eindverantwoordelijk voor het project?

24 Zijn de verantwoordelijkheden van die persoon/personen helder?

25 Is dit project geschikt voor samenwerking met (commerciële) partners? Zo ja, welke partijen zouden dat kunnen zijn?



26. Intern: intranet, nieuwsbrieven, fysieke bijeenkomsten, gevraagd en ongevraagd langskomen, via leidinggevenden  
 Extern: nieuwsbrieven, fysieke bijeenkomsten, gevraagd en ongevraagd langskomen, cliëntenraad/ bewonerspanel.  
 T.Z.T. worden de wijkteams betrokken, folders uitdelen, iets in de krant plaatsen. Actief uitvragen waar de gemeente nog langs moet komen.

Wijkteams/Stichting WIJ: Externe stichting, maar de gemeente is eindverantwoordelijk als het gaat om de gegevens. Daarom beschouwen we ze als interne stakeholder.




---




---




---




---




---

## COMMUNICATIE



26

Wat is de communicatiestrategie voor dit project? Zitten alle samenwerkingspartners hierover op één lijn?

27

Zijn er communicatiestrategieën voor het geval er iets mis gaat?

28

Wie is er verantwoordelijk voor het maken van deze strategieën?

## TRANSPARANTIE



29

Bestaat het risico op publieke verontwaardiging?

30

Hoe transparant bent u over uw project naar burgers toe?

31

Kunnen burgers bezwaar maken tegen uitkomsten van het project?

32

Is een opt-out mogelijk voor burgers? Zo ja, op welk moment kunnen burgers ervoor kiezen om deelname te beëindigen?

## PRIVACY



33

Heeft u de privacyfunctionaris en/of functionaris gegevensbescherming betrokken bij het project?

34

Heeft u een PIA (Privacy Impact Assessment) of DPIA (Data Protection Impact Assessment) gehanteerd?

35

Zijn er persoonsgegevens gebruikt in het project?  
 Zo nee, ga verder bij 'Vooringenomenheid'.

36

Krijgt u via de dataset inzicht in de persoonlijke levenssfeer van burgers?



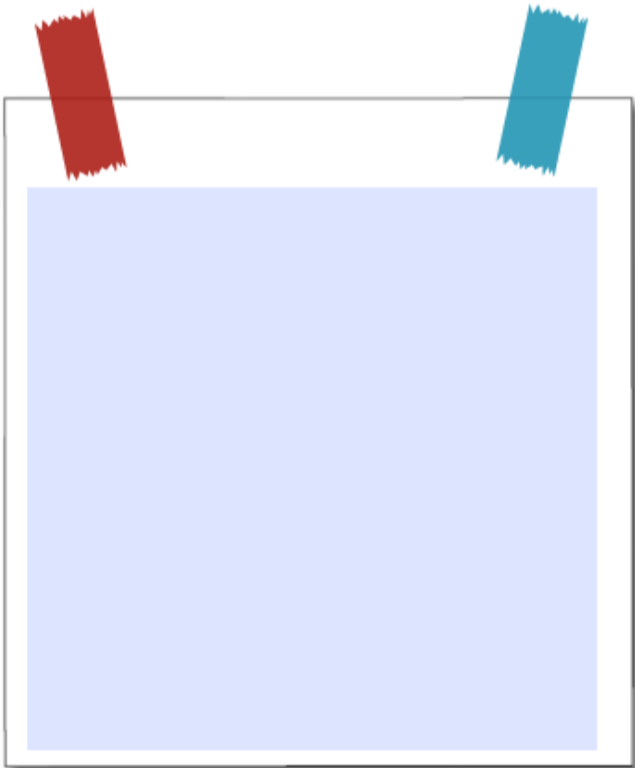
Large blue rectangular area for writing answers to questions 37-45.



## VOORINGENOMENHEID



- 37 Welke resultaten verwacht u persoonlijk?
- 38 Heeft u een onbestemd gevoel over het project? Zo ja, wat zijn uw zorgen?
- 39 Gebruikt u de uitkomsten van het model als leidend of aanvullend in uw beslissingsmodel?
- 40 Bestaat het gevaar dat bepaalde mensen of groepen gediscrimineerd zouden kunnen worden door uw project?
- 41 Zijn alle verschillende groepen burgers vertegenwoordigd in de dataset(s)? Wie missen er of zijn niet zichtbaar?
- 42 Zit er een *feedback loop* in het model die negatieve consequenties kan hebben?
- 43 Verzamelt u de goede informatie voor uw doel?
- 44 *Function creep*: kunt u zich een toekomstig scenario voorstellen waarin de uitkomsten van dit project voor een ander doeleinde gebruikt worden?
- 45 Veranderen uw antwoorden als u de mogelijke langetermijneffecten in acht neemt? Waarom?



## STAP DRIE

Hieronder staan de waarden die u bij stap één heeft opgeschreven. **Waar worden deze waarden vertegenwoordigd** in de antwoorden die u zojuist heeft geformuleerd? Noteer dit op de post-it links.

### Organisatiewaarden

Betrokkenheid / publiek belang  
 Inclusiviteit / participatie  
 Transparantie  
 Betrouwbaarheid  
 Duurzaamheid  
 Integraliteit  
 Inwoner is vertrekpunt - maatwerk

### Persoonlijke waarden

Strijden tegen armoede in de breedste zin  
 LEAN: snelheid

## STAP VIER

In deze laatste stap van DEDA REMOTE gaat u een **conclusie vormen**. Bespreek samen de vragen en beantwoord ze aan de hand van de antwoorden die u op de vragen bij datagerelateerde en algemene overwegingen heeft gegeven.

# CONCLUSIE

Welke vragen zorgden voor veel discussie?

1

Normen en waarden. Afweging tussen dienstbaarheid en betrouwbaarheid/zorgvuldigheid, bij de vraag of een buurman mee mag kijken in gegevens. Actualiteit van gegevens. Vragen waren soms lastig te beantwoorden omdat niet iedereen in het projectteam zit en niet volledig op de hoogte is van het project. Doelen van het project: discussie daarover.

Wat zijn de belangrijkste ethische knelpunten?

2

Voorbeeld van de buurman: in hoeverre is toestemming van een inwoner genoeg om iemand te laten meekijken? Staat tegenover betrouwbaarheid.

Algoritmes en toepassing en uitleg daarvan: communicatie daarover en draagvlak daarvoor creëren. Politiek betrekken.

- Efficiency vs. banen op de tocht: impact op functies

Wat zijn nieuwe en verrassende inzichten?

3

Communicatie: wat jij als gemeente heel belangrijk kan vinden, kan een inwoner misschien wel niets schelen. Technische woorden ('centrale database') kunnen al snel publieke verontwaardiging oproepen. Afweging tussen communicatie/transparantie en betrouwbaarheid

Onder welke voorwaarden willen we wel/niet met dit project doorgaan?

4

Duidelijke en actieve communicatie over het doel van het project en hoe toegang tot data van burgers wordt geregeld

Het betrekken van de politiek bij de vraag over hoe ver we gaan met het inzetten van algoritmes/technologie

Wat zijn de belangrijkste actiepunten?

5

Maatschappelijk en politiek debat over inzet van algoritmes en technologie en hoe ver de gemeente Groningen daarin wil gaan

Communicatie en draagvlak creëren (efficiency vs. banen op de tocht of nieuwe taken of hogere kwaliteit in de uitvoering: impact op functies)



Vormgeving:

DEDA REMOTE is ontwikkeld door Utrecht Data School, Universiteit Utrecht.

© Universiteit Utrecht 2020

DEDA REMOTE Versie 1.2 mei 2020

Voor updates kijk op:

[dataschool.nl/deda](https://dataschool.nl/deda)

Noch de Universiteit Utrecht, noch de Utrecht Data School zijn aansprakelijk voor (mogelijke) schade in verband met, of voortkomend uit, het gebruik van materiaal of in houd van de 'De Ethische Data Assistent'.

Terwijl DEDA REMOTE wordt gebruikt leren we om het te verbeteren. Deze verbeteringen zullen in toekomstige versies worden geïmplementeerd. Wanneer u DEDA REMOTE gebruikt en op- of aanmerkingen heeft, aarzel dan niet om deze met ons te delen. U kunt daarvoor altijd mailen naar:

[info@dataschool.nl](mailto:info@dataschool.nl)



## RESULTAAT

Klaar! Het resultaat van deze workshop is dat u nu verslaglegging heeft van uw ethische beraadslaging. Dit kan verwerkt worden in het projectrapport, of als bijlage gebruikt worden bij verantwoording aan een ethische commissie of het publiek. Ook heeft u een reeks actiepunten die direct kunnen worden opgevolgd. Tenslotte heeft u geleerd welke ethische vragen gesteld kunnen worden bij dataprojecten.