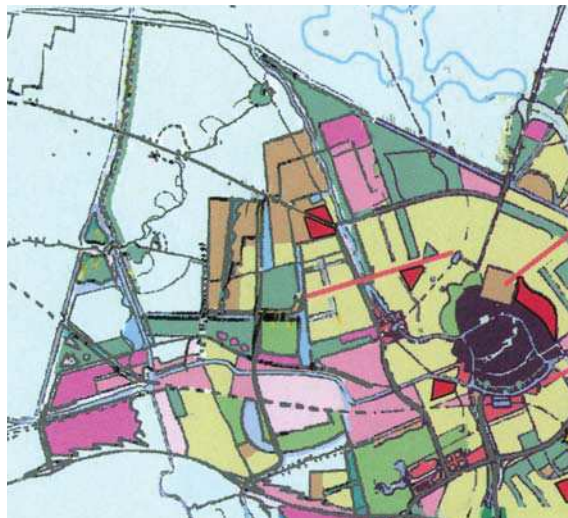


Beeldkwaliteitskader Westpark Groningen





Westpark; een mozaïek van parkkamers
Voorbeeldplan thematisering stadsparken 2000



Structuurplan Stad van Straks – extra 1999

het atelier

opzet

plan

kavels

welstandsparagraaf

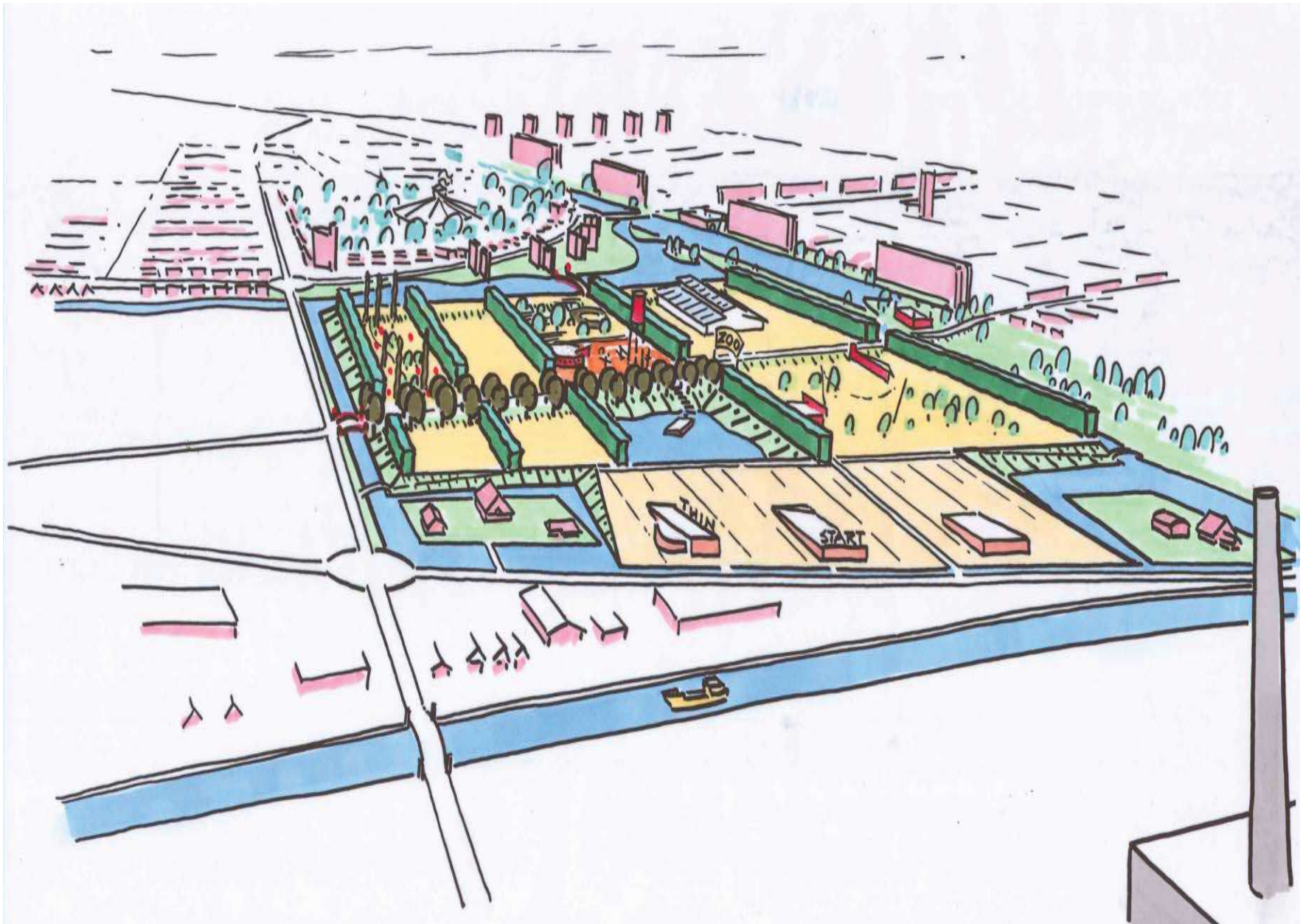
Westpark

Westpark is een park in ontwikkeling. Het park ligt op een tarraberging (grond die vrijkomt bij de suikerwinning) aan de westkant van de stad. Het gebied ligt binnen de milieuocontouren van de suikerfabrieken; woningbouw is binnen die zone bijvoorbeeld uitgesloten.

De ambitie is dit gebied aantrekkelijk te maken voor de westelijke stadswijken. Het moet een positieve bijdrage leveren aan het woon- en leefmilieu voor dit stadsdeel.

Die locatie wordt globaal begrensd door de Joh. Van Zwedenlaan (west), Siersteenlaan (noord), Hoendiep (zuid) en Vinkhuizen (oost).

De opzet is een zo gevarieerd mogelijke parkinvulling te realiseren (een parkmozaïek), met verschillende uiteenlopende functies. Een combinatie van zowel publieke als private functies zullen hier een plaats geboden worden.



Westpark; impressie opzet met kades en wintergroene bossingels – park mozaïek

het atelier

opzet

plan

kavels

welstandsparagraaf



Die locatie wordt globaal begrensd door de Joh. Van Zwedenlaan (west), Siersteenlaan (noord), Hoendiep (zuid) en Vinkhuizen (oost).

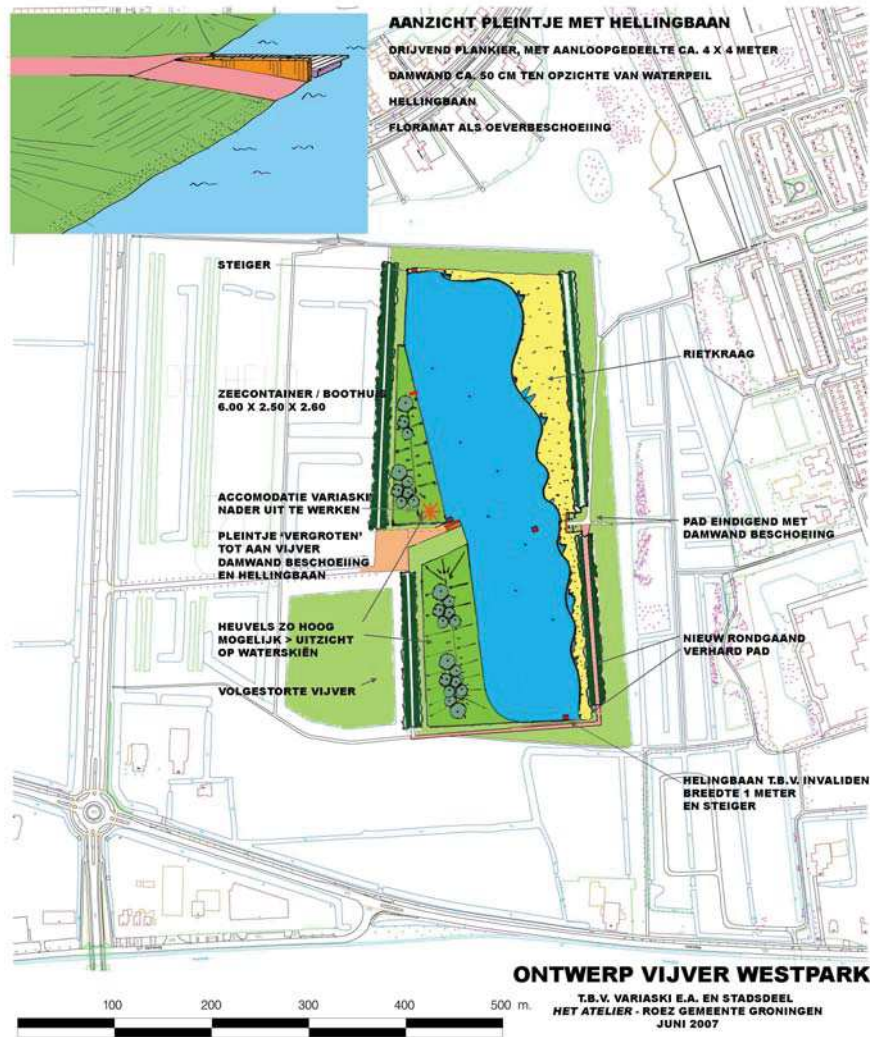
het atelier

opzet

plan

kavels

welstandsparagraaf



Westpark; plan waterski vijver oostzijde

De opbouw van Westpark bestaat uit kades; in noord-zuid en oost-west richting. De noord-zuid georiënteerde kades zijn beplant met een wintergroene bossingel als zomer en winter beschutting ten opzichte van de overheersende westen wind. Vanaf de Johan van Zwedenlaan 'prik' een auto-ontsluiting centraal het park in, eindigend op een centrale keer/ parkeerplek. Over vrijwel alle kades liggen wandelpaden. De kades met paden en beplanting vormen bij alle invullingen een randvoorwaarde. Ze vormen de hoofdstructuur van het park en wordt als randvoorwaarde bij de functie-invulling meegenomen. Aan de oostzijde van het park is een nieuwe waterski vijver voorzien. Gelet op de noodzakelijk lengte is één oost-west kade hiervoor onderbroken. De overige kades incl. paden en beplanting zijn randvoorwaardelijk mee ontworpen.

Toetsingscriteria tbv welstand.

algemeen

Gebouwen dienen binnen de op de kaart aangegeven grenslijn van de bebouwing te worden gerealiseerd.

Gebouwen hebben een goothoogte van maximaal 4 meter (B&W kunnen vrijstelling verlenen voor overschrijding goothoogte met niet meer dan 10%).

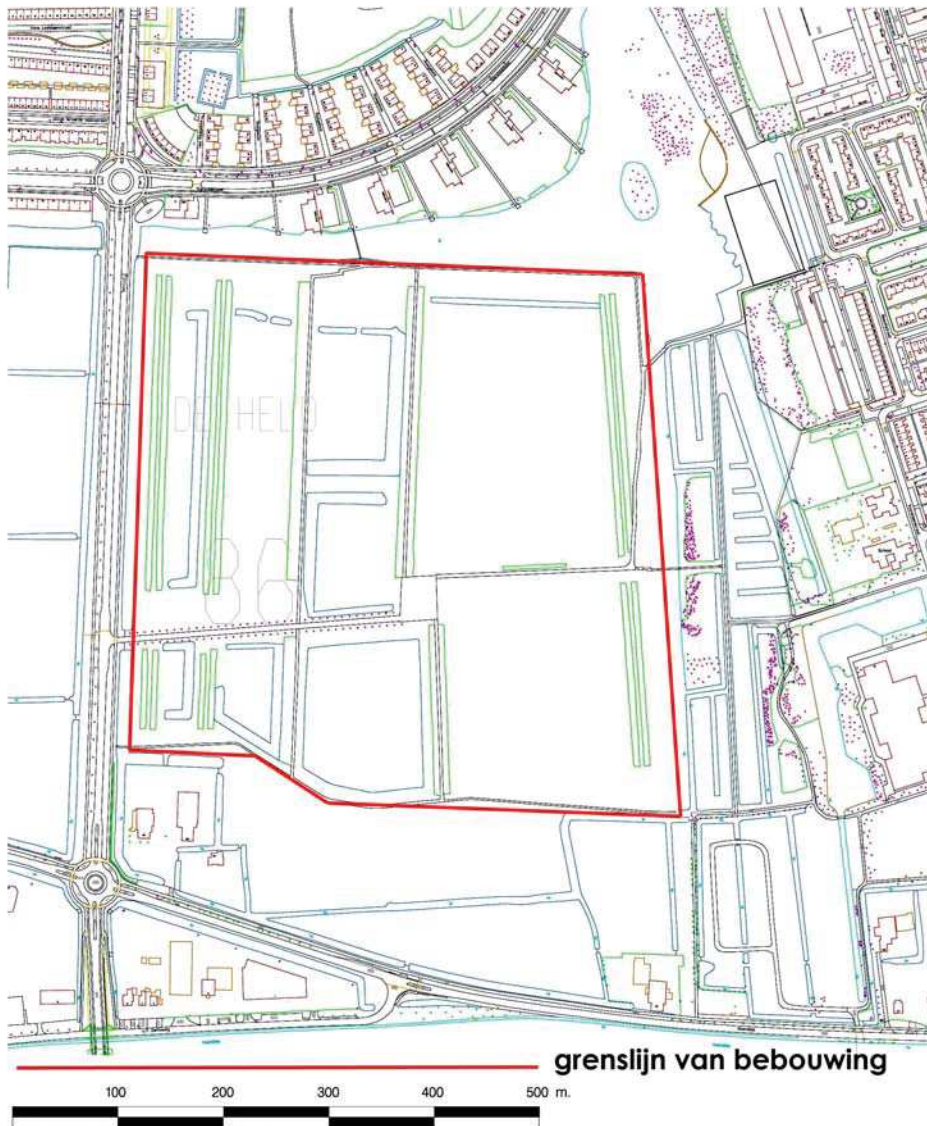
Gebouwen hebben een gezamenlijk oppervlakte van maximaal 2500 m².

Dakhelling is niet nader bepaald, zowel plat als met kap is mogelijk (B&W kunnen vrijstelling verlenen voor het aanbrengen van plat dak).

Parkeren uitsluitend aan of langs toegangsweg van het park. Parkeernorm volgens de geldende parkeernota.

oriëntatie

Gebouwen hebben altijd een representatieve uitstraling naar de weg en of hoofdwandelroutes. Eventuele reclameuitingen zijn terughoudend en/of onderdeel van de architectuur.



Gebouwen dienen binnen de op de kaart aangegeven grenslijn van de bebouwing te worden gerealiseerd.



Referentie autonoom gebouw – groene uitstraling



Referentie sober – zakelijk gebouw (zeecontainers)

rooilijn

Binnen het bebouwingsvlak is verder geen rooilijn nader bepaald. Skivijver: toegestaan om tot op de waterlijn te bouwen. De oever is óf groen talud óf gebouw.

opslag

Geen buitenopslag in de zichtzone, daar waar de notatie 'representatieve uitstraling' geldt, geen opslag in het zicht vanaf de openbare ruimte.

entreezijde

De entreezijde van de kavel ligt bij voorkeur aan de centrale weg in het park.

reclame

Eventuele reclame uitingen zijn toegestaan mits terughoudend en/of onderdeel van de architectuur. Maximaal drie vlaggemasten per kavel.



Referenties autonoom gebouw – folly

het atelier

opzet

plan

kavels

welstandsparagraaf

hekwerken

De noodzaak voor hekwerken moet vanuit het gebouwwontwerp voorkomen worden.

Hekwerken worden mee ontworpen met gebouw, max 2 meter hoog. Voor de voorgevel alleen hekwerken van max 1 m mogelijk.

Uitvoering uniform: zwart spijlenhekwerk

bouwwolume

Gebouwen hebben een autonome / folly-achtige uitstraling met een eigentijdse uitstraling.

-Bijzondere elementen als entree, kantoorruimten ed worden binnen het hoofdvolume opgenomen of de aan of opbouw maakt zich dusdanig los dat beide hun vorm behouden. Wel kan er sprake zijn van uitsnijdingen, inkepingen, overstekken. Luifels dienen over het groter geheel te worden mee ontworpen in het volume en niet te worden aangeplakt.



- Bijgebouwen, fietsenstalling, nutsvoorzieningen, opslag van goederen en dergelijke dienen binnen het gebouw te worden geïntegreerd en te worden mee ontworpen. (geen losse doosjes aan het gebouw geplakt)

- Technische installaties op het dak alsmede hemelwaterafvoer dienen bewust mee ontworpen te worden.

- materialisatie

Er wordt gebruik gemaakt van duurzame materialen, met materiaaleigen verschijningsvorm. Daar waar de notatie 'representatieve uitstraling' geldt zijn extra regels gesteld aan de verschijningsvorm van de bebouwing:

Het gebouw is alzijdig qua materialisatie, de gevelbekleding wordt gebruikt voor het gehele gebouw, niet alleen het front.



Referentie sober – zakelijk - zorgvuldig

het atelier

opzet

plan

kavels

welstandsparagraaf