

BIJEENKOMST KLANKBORDGROEP 3 oktober 2023



*Op naar een
nieuwe stadsentree
voor Groningen*

Gemeente
Groningen

**NIEUW
STATIONS
GEBIED**

PROGRAMMA

- Update Stationsgebied Algemeen
- Update Spoorzone
- Update Parkweg
- Verkeersonderzoek



Op naar een
nieuwe stadsentree
voor Groningen

Gemeente
Groningen

NIEUW
STATIONS
GEBIED

UPDATE STATIONSGEBIED ALGEMEEN

- Opening informatie centrum
- Collegebesluit muziekcentrum
- November collegevoorstel voor Glaudé



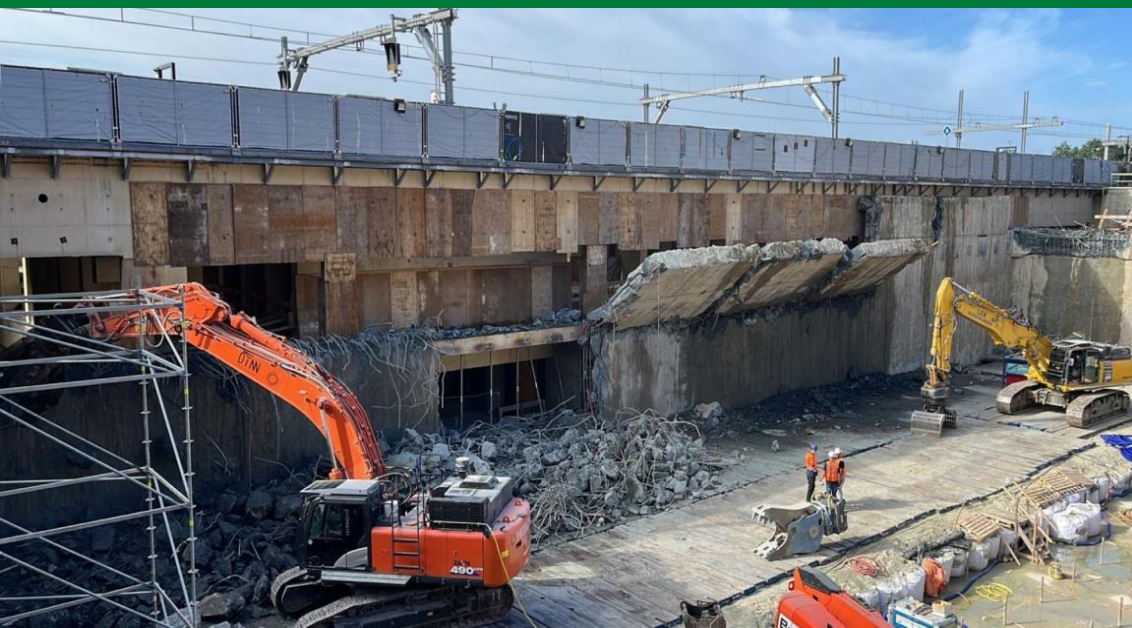
*Op naar een
nieuwe stadsentree
voor Groningen*

Gemeente
Groningen

**NIEUW
STATIONS
GEBIED**

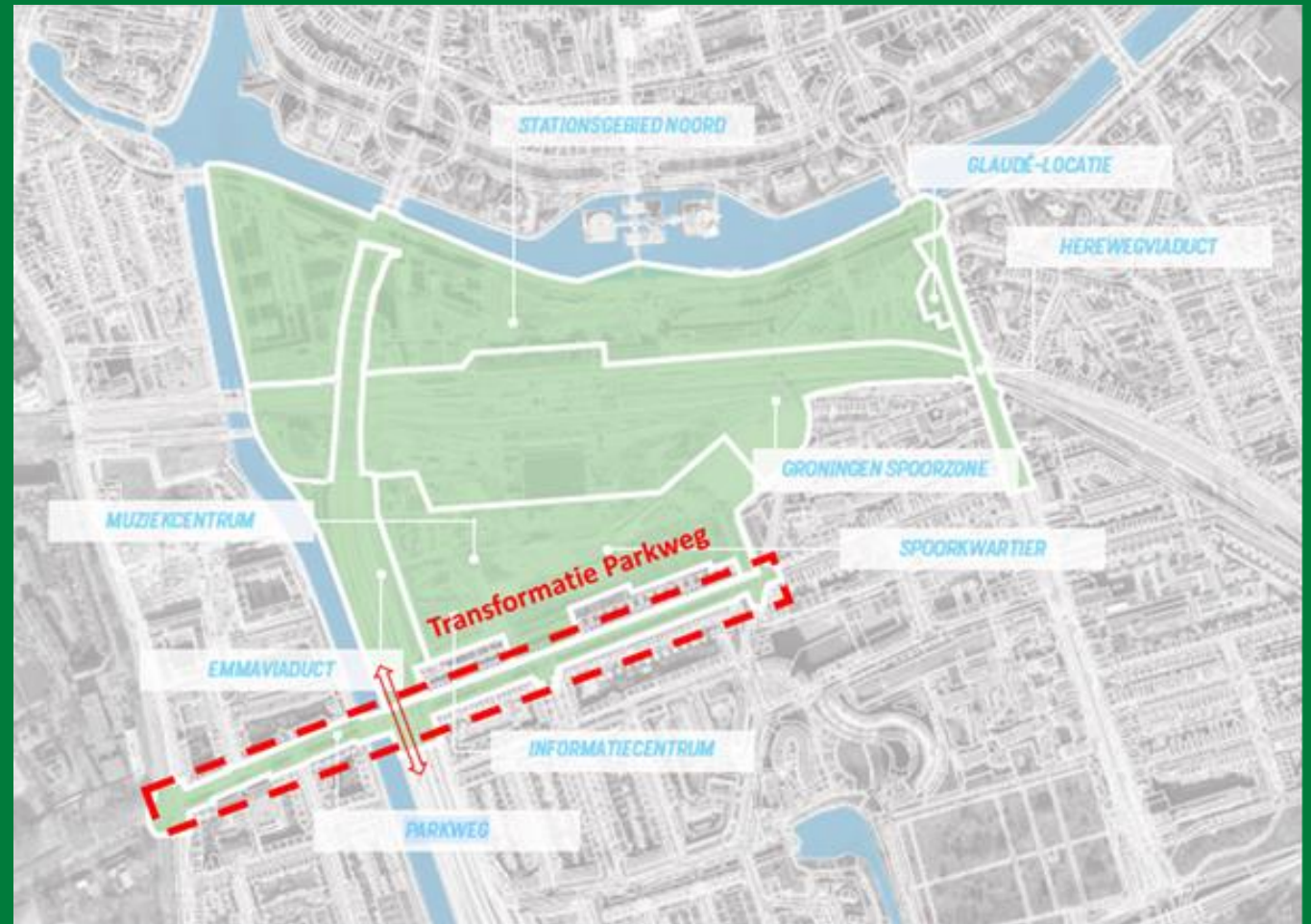
UPDATE SPOORZONE

- Werkzaamheden vorderen gestaag
- Definitieve datum TVP 2025
- Doorbraak bouwkuip
- Gewerkt aan bustunnel



UPDATE PARKWEG

- Start projectgroep Parkweg september 2023
- December Spoorcafé over Parkweg



Op naar een
nieuwe stadsentree
voor Groningen

Gemeente
Groningen

**NIEUW
STATIONS
GEBIED**

SVZ INTEGRAAL VERKEERSONDERZOEK



Deze foto van Onbekende auteur is gelicentieerd onder CC BY

*Op naar een
nieuwe stadsentree
voor Groningen*



Oorsprong in Strategische Agenda Stationsgebied

Ambities

1. Typisch Groningen! Het Stationsgebied krijgt een duidelijke en onderscheidende identiteit.

- Eigenwijze combinatie van oud en nieuw, en een hoofdrol voor cultuur.

2. Het Stationsgebied wordt een levendig stadsdeel met een mix van verschillende functies.

- Sprankelende ontmoetingsplek.
- Van kantoren naar een mix van functies.
- Transit Oriented Development: verdichten.

3. Op het OV-knooppunt kunnen reizigers zich gemakkelijk en snel bewegen tussen de verschillende vormen van vervoer.

- Toekomstbestendig en reizigersvriendelijk OV-knooppunt.
- Anticiperen op ontwikkeling tot multimodaal knooppunt.
- Faciliteren van de fietser.

4. De inrichting van de buitenruimte zorgt ervoor dat mensen het prettig vinden om in het gebied te verblijven.

- Open, ruime en groene verblijfs- en voetgangerszone met duurzame gebouwen eromheen.

- Verblijfsplekken aan het water van het Verbindingskanaal.
- Gastvrije entree tot de stad via een nieuw Zuidplein en een heringericht Stationsplein Noord.
- Afscheid van het stadsbalkon in zijn huidige vorm.

5. In het gebied staat de voetganger centraal.

- Voetganger op één, fietser op twee en de auto te gast.
- Weren van doorgaand autoverkeer op de Stationsweg.
- Voetgangers krijgen prioriteit op de H.N. Werkmanbrug.

6. Er is samenhang en verbinding tussen het Stationsgebied, de omliggende wijken en de Binnenstad.

- Gemakkelijk te voet of per fiets naar de wijken en de Binnenstad.
- Het Hoofdstation als onderdeel van de brede Binnenstad.
- Heldere, veilige en comfortabele fietsstructuur.

Randvoorwaarden:
CO2 neutraal en natuurinclusief.

Op naar een
nieuwe stadsentree
voor Groningen

NIEUW
STATIONS
GEBIED

Klankbordgroep 23 maart 2023

- Achtergrond en opdracht toegelicht
- Transformatie verkeerssysteem = randvoorwaarde ruimtelijke ontwerp
- Belangrijkste opgaven:
 - Creëren verblijven, voetgangers, menselijke maat, groen door terugbrengen verkeersdominantie
 - Verhelderen en verbeteren fietsstructuren

Strategische Agenda over ontwikkeling Stationsgebied Noordzijde

Aangekondigde stukken

1. Integraal verkeerskundig onderzoek
2. Integraal ontwerpend onderzoek
3. Nota van Uitgangspunten

RH/DHV

- Feitenboek
- ‘Verkeers’foto van nu
- Doen en laten alle modaliteiten in beeld



*Op naar een
nieuwe stadsentree
voor Groningen*

Gemeente
Groningen

**NIEUW
STATIONS
GEBIED**

Goudappel

- Verkenning verandering verkeerstructuur
- Oplossingsvarianten/ richtingen
- Beoordeling kansrijke richtingen



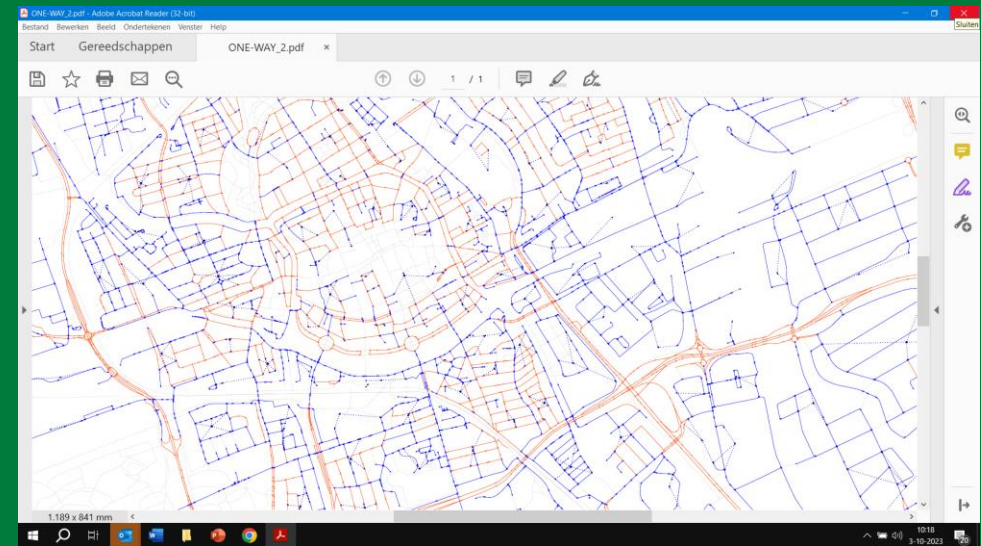
*Op naar een
nieuwe stadsentree
voor Groningen*

Gemeente
Groningen

**NIEUW
STATIONS
GEBIED**

SWECO

- Modeldoorrekening wesen verkeer
- Verdrijving, modal shift en verdamping

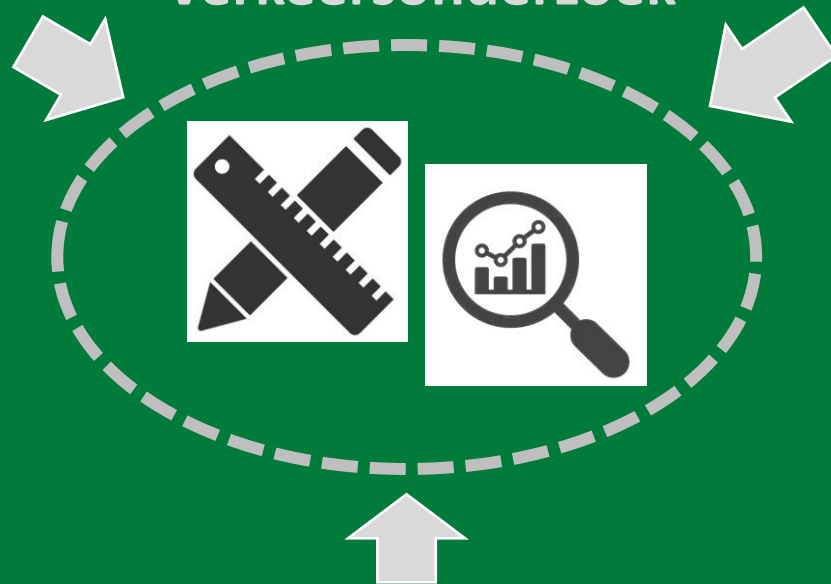


*Op naar een
nieuwe stadsentree
voor Groningen*





Verkeersonderzoek



Op naar een
nieuwe stadsentree
voor Groningen



Spoorcafé 16 november 2023

- Locatie: Info centrum
- Voor iedereen (wijkorganisaties direct uitgenodigd)
- Toelichting waar we staan
- Dilemma's en keuzes in beeld
- Reacties ophalen op wat er al ligt
- Suggesties, aanvullingen, creatieve ideeën, zorgen, etc



Programma Spoorcafé nog in de steigers!

- Wat zijn tips voor organisatie Spoorcafé?
- Wat vindt klankbordgroep belangrijk?
- Wat zijn aandachtspunten?
-?



Planning Verkeersonderzoek

- Feitenboek - **afrondende fase**
- Structuurverkenningen en oplossingsrichtingen - **midden in**
- Modelverkenning - **net opgestart**
- Samen verkeersonderzoek Stationsgebied Noordzijde

- Gemeenteraad - **februari 2024**
- Daarna input masterplan/ nota van uitgangspunten Noordzijde - **2024**