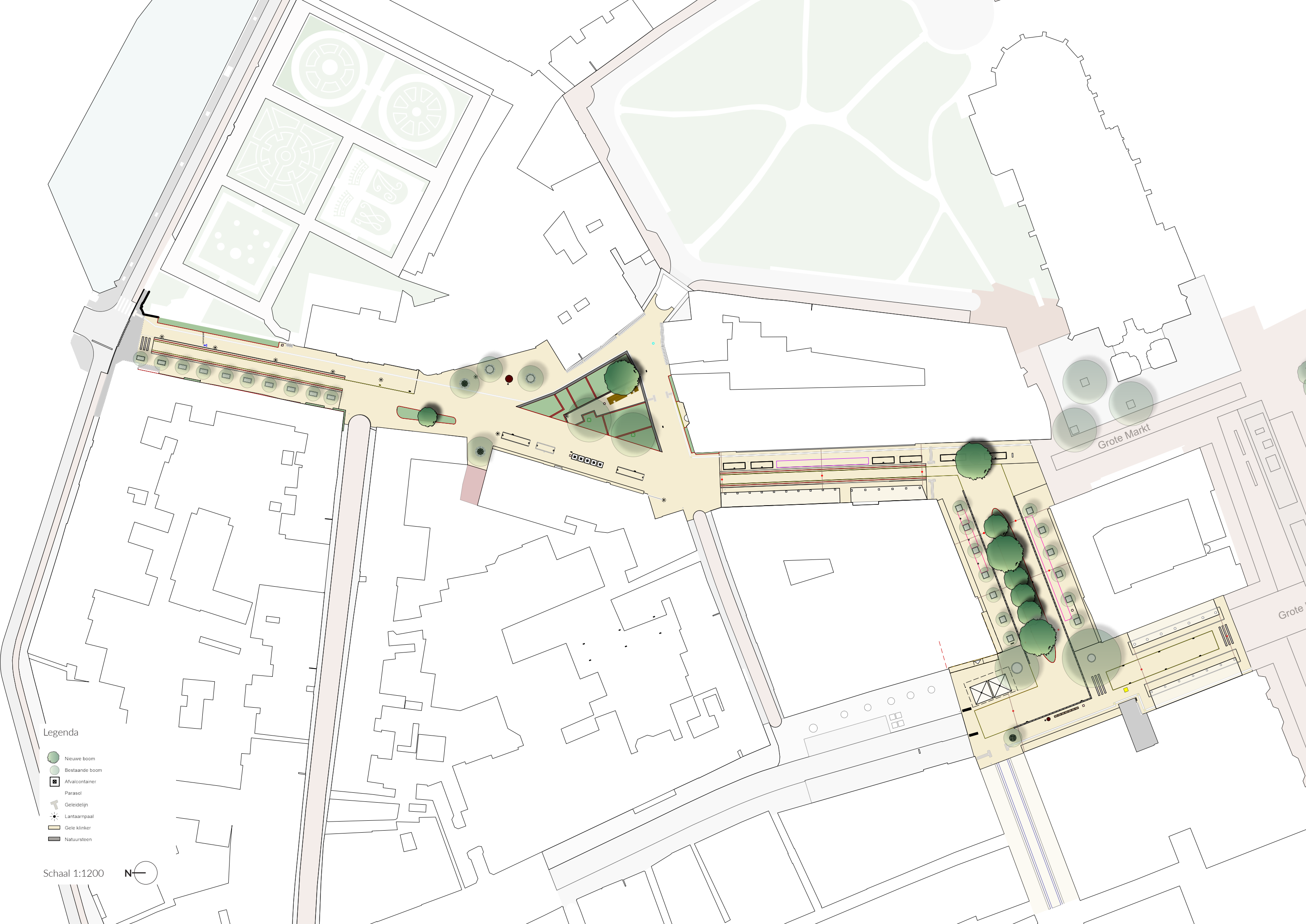




Kwinkenplein, Kreupelstraat, Sint Walburgstraat en Kattenhage

Toelichting op het inrichtingsplan

Januari 2025



Inleiding

De noordoosthoek van de binnenstad is volop in ontwikkeling. De Grote Markt en Rodeweeshuisstraat zijn opnieuw ingericht en ook de aanpak van Dudok aan het Diep is in de afrondende fase. Tegelijkertijd wordt het Kwinkenplein een plek waar aantal belangrijke fietsroutes samenkomen. De verlegde oost-westverbinding (Sint jansstraat – Kreupelstraat – Kwinkenplein - Rodeweeshuisstraat - Vismarkt) moet hier ingepast worden en ook de route van de Grote Markt (via de Kreupelstraat, Sint Walburgstraat en Kattenhage) naar de Bloemsingel/UMCG-Noord wordt belangrijker. Een herinrichting van het plangebied is nodig om de verschillende routes op elkaar aan te laten sluiten en de straten beter onderdeel te maken van de hedendaagse binnenstad. Vanwege de ruime(re) stedenbouwkundige structuur en brede wegprofielen liggen er veel kansen voor vergroening. Tegelijkertijd moet er ook in de nieuwe situatie ruimte gereserveerd worden voor belangrijke stedelijke functies als gehandicaptenparkeren, taxi's en logistiek verkeer.

De herinrichting van het Kwinkenplein, Kreupelstraat, Sint Walburgstraat en Kattenhage is onderdeel van het Uitvoeringsprogramma Binnenstad. In dit ontwerpboek wordt het inrichtingsplan voor de herinrichting toegelicht. Ter voorbereiding op de uitvoering zal het inrichtingsplan verder uitgewerkt worden tot een definitief ontwerp en uitvoeringsontwerp. Dit kan mogelijk leiden tot (kleine) aanpassingen. Aan dit ontwerpboek kunnen dan ook geen rechten worden ontleend.

In het ontwerpboek worden de volgende deelgebieden toegelicht:

- Kwinkenplein
- Kreupelstraat
- Sint Walburgstraat en pleintje
- Kattenhage



Kwinkenplein

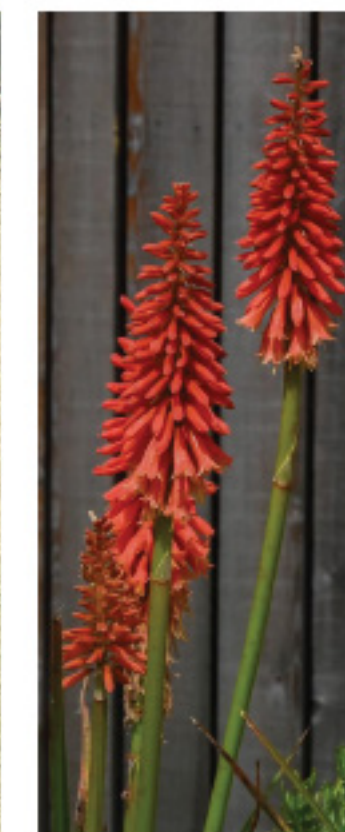
Het Kwinkenplein is plein met een stedelijke functie. In de directe nabijheid van de Grote Markt, dé verblijfsplek bij uitstek, ligt de nadruk voor het Kwinkenplein vooral op een kwalitatieve afwijking van het stedelijke leven. Belangrijk op het Kwinkenplein is de nieuwe fietsroute die de Grote Markt met de Rodeweeshuisstraat verbindt. Ook de afwijking van taxi- en bevoorradingsverkeer vindt hier plaats. Ook is het de plek waar utilitaire voorzieningen nodig zijn zoals fiets- en scooter parkeervakken, afvalcontainers en laad- en loszones. Een nieuwe groene middengeleider met bomen en beplanting verzacht de stenige ruimte. Het nieuwe groen is op zichtafstand van de wandelaar en beleefbaar voor de fietser. De atmosfeer van de moderne(re) tijd is voelbaar en zichtbaar in de plantkeuze.



^ *Sanguisorba officinalis* | pimpinella



^ *deschampsia cespitosa* Goldtau| ruwe smele

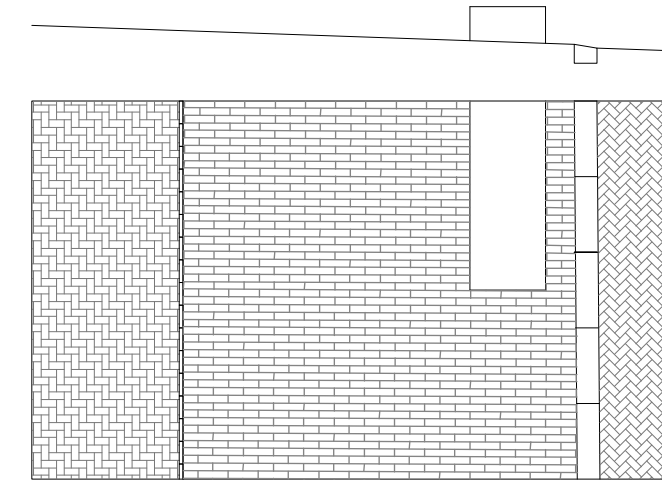
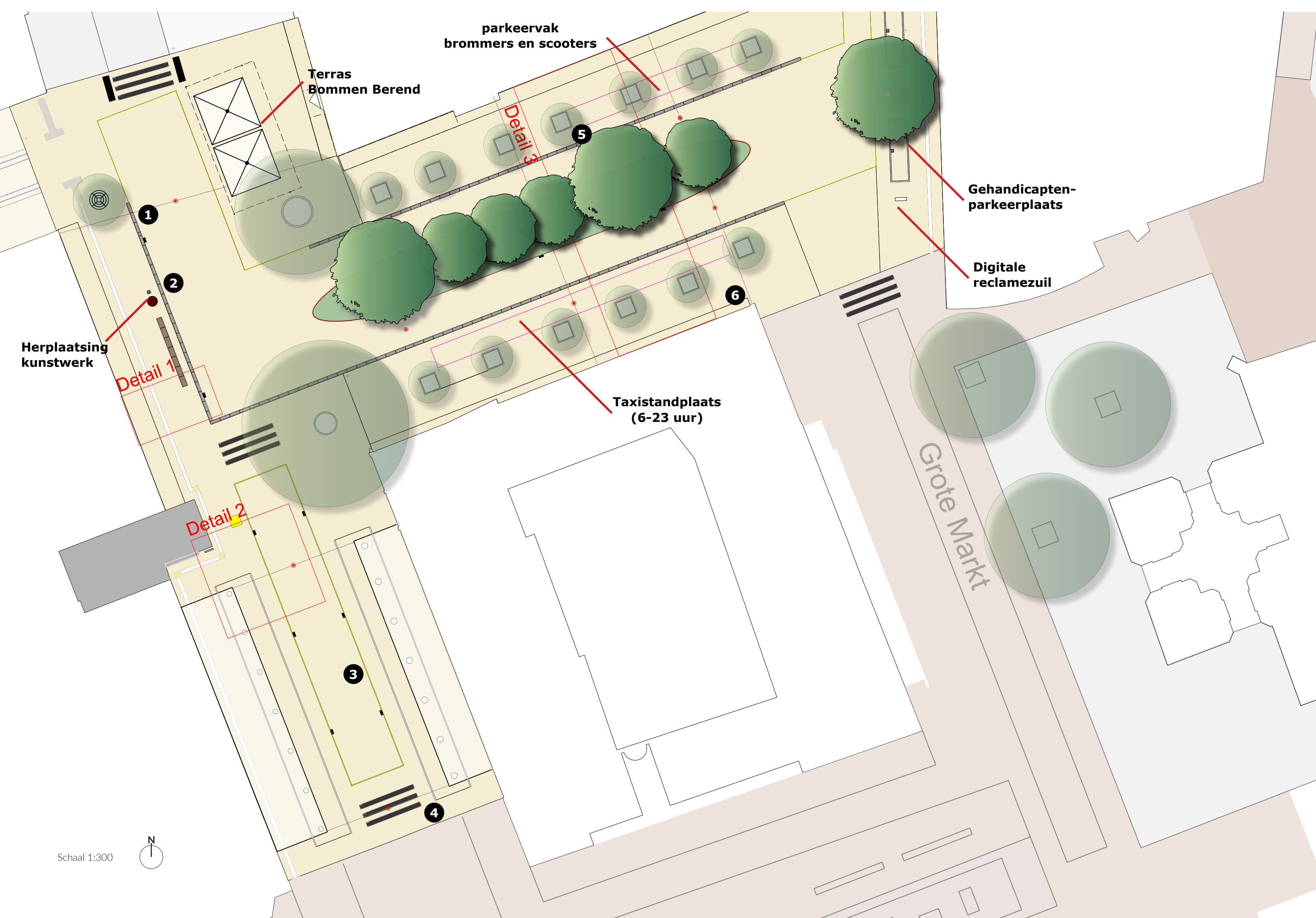


^ *kniphofia* | vuurpijl

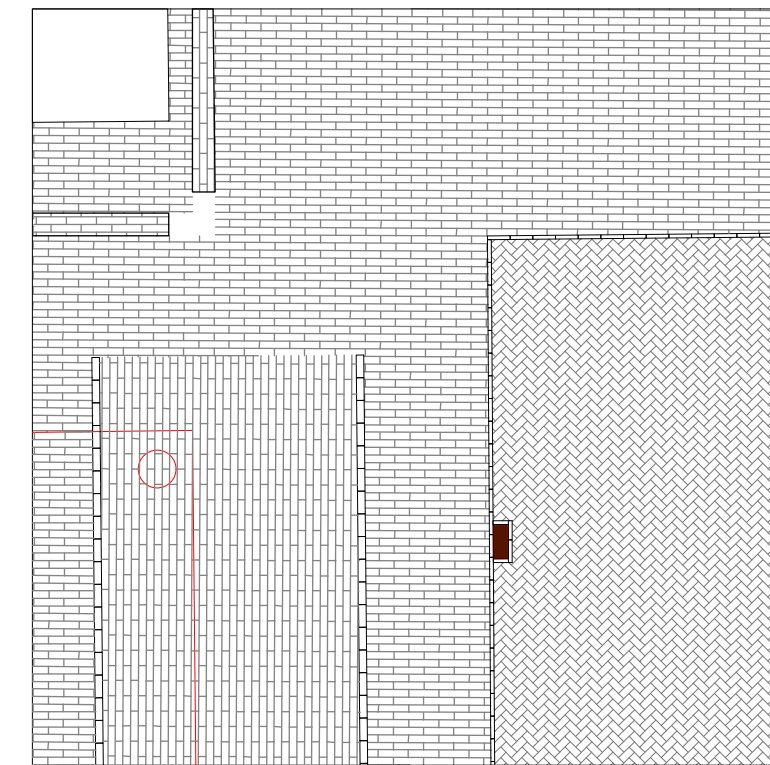


^ *Bizia media* | bevertje

Sfeer van de beoogde beplanting



Detail 1



Detail 2



1 Brugstraat - schuine band



2 Kwinkensplein - terugplaatsen beeld



3 Brugstraat - Rijvlak keper met strek langs halfsteens



4 Brugstraat - Rabatstroken



5 Munnekeholm - Detaillering plantvak



6 Rode Weeshuisstraat - Stoepen geen strek

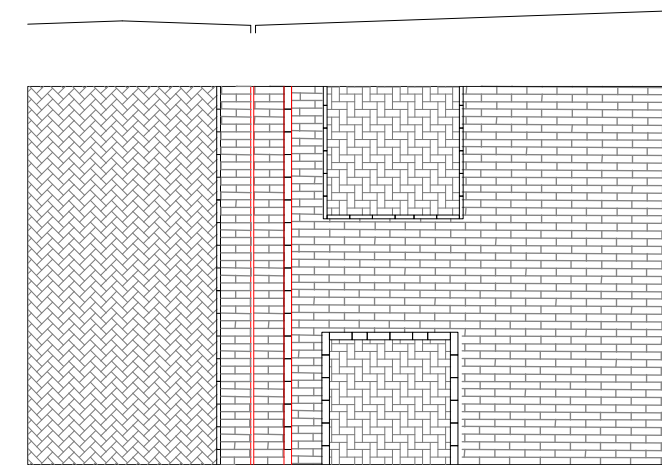
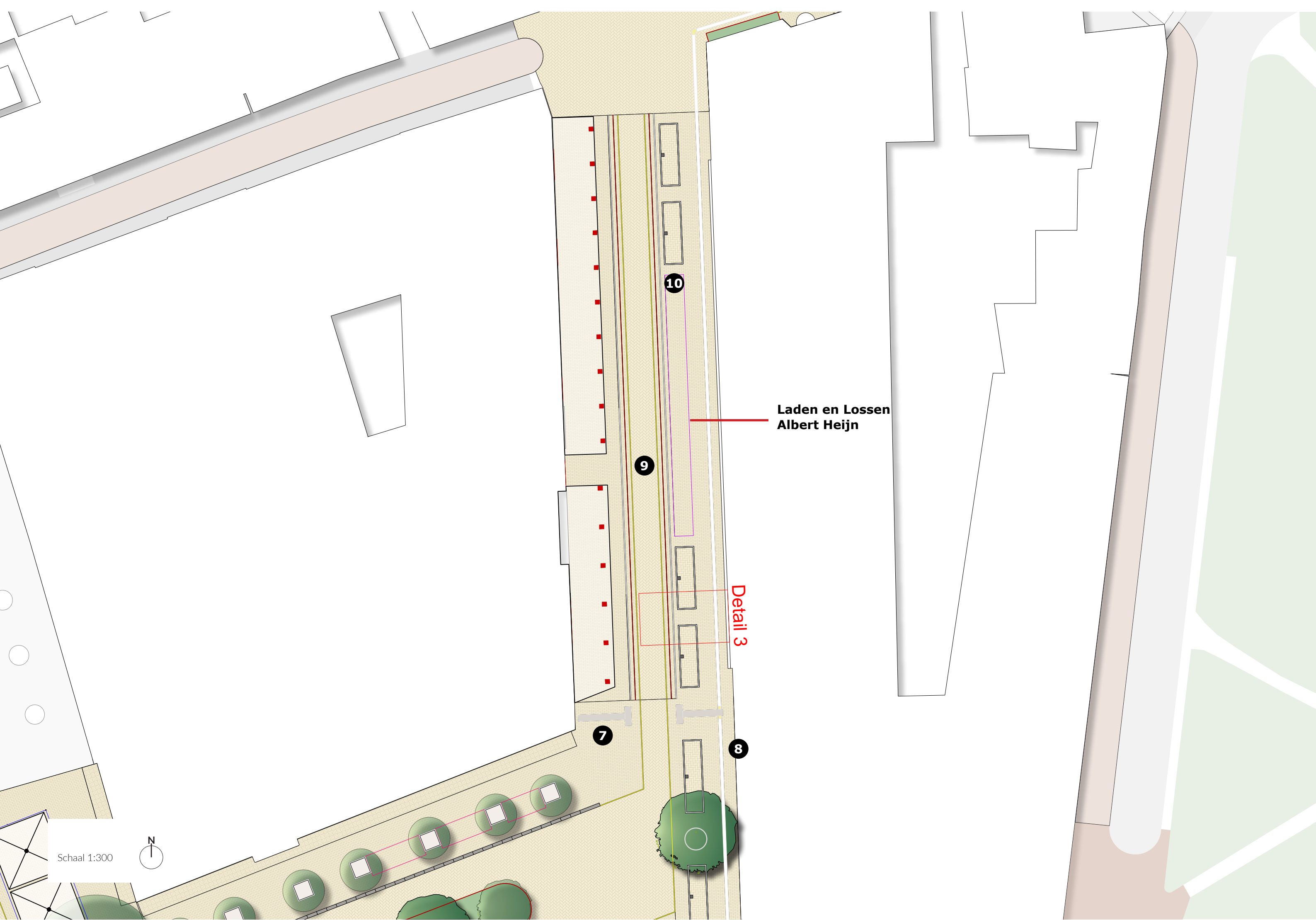


Kreupelstraat

De Kreupelstraat wordt een meer functionele straat. Door een versmalling van de rijbaan ontstaat er meer ruimte voor voetgangers. Ook is er plek voor gehandicaptenparkeerplaatsen en laden & lossen. Terwijl het Kwinkenplein en de Sint Walburgstraat een nadrukkelijk groene uitstraling krijgen, heeft de Kreupelstraat een ander karakter. Door de smalle opzet van de straat is er hier geen ruimte voor bomen. Daarom komt het groen meer aan de uiteinden. Zo komt er nabij de ingang van het gemeentekantoor een nieuwe boom. Verderop wordt de hoek (met de Kreupelstraat en het Sint Walburgpleintje) van het gemeentekantoor voorzien van gevelgroen. Hier komen klimplanten die langs staaldraden naar boven groeien.



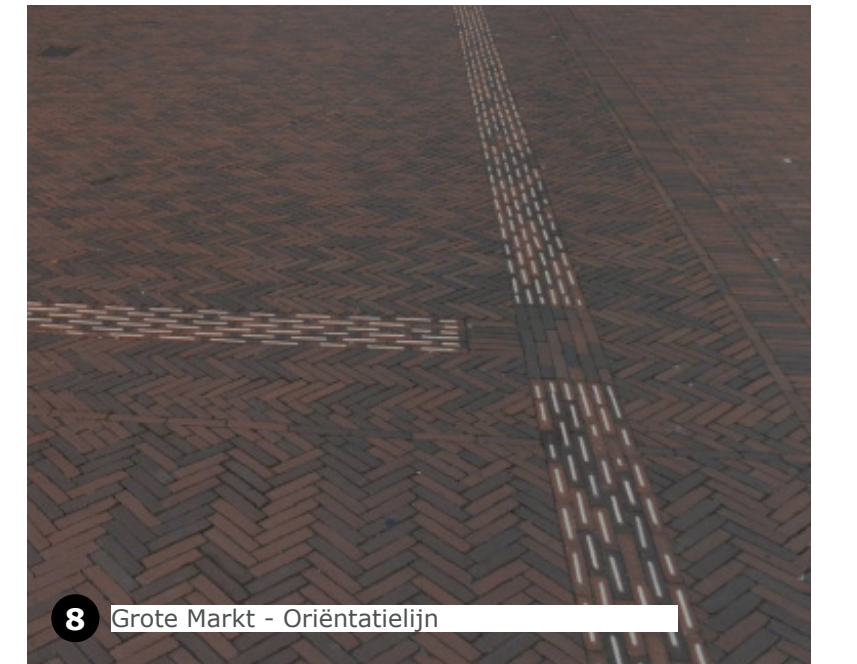
Concept gevelbeplanting



Detail 4



7 Grote Markt - natuursteen oversteekplaats



8 Grote Markt - Oriëntatielijijn



9 Astraat - Prinsce straat



10 Schuitemakersstraat - Prinsce parkeervak



Sint Walburgstraat

In de Sint Walburgstraat en het aanliggende pleintje liggen volop kansen voor vergroening, klimaatadaptatie en het vergroten van de verblijfskwaliteit. Op het nieuwe plein willen we het aantal stedelijke functies minimaliseren en het verkeer meer te gast laten zijn.

In het midden van het Sint Walburgplein herstellen we de oorspronkelijke verkavelingsstructuur, waarbij een nieuwe ontmoetingsplek ontstaat in de contouren van historische gebouwen en panden. Deze verkaveling wordt gemarkeerd door de zwarte keitjes die ooit op de Grote Markt lagen. De rand is zó ontworpen dat het ook uitnodigt tot spel en interactie. Het centrale gedeelte van de verkaveling krijgt een halfverharding, zodat er ruimte is om te verblijven. Het biedt de mogelijkheid om te zitten en informeel te spelen, terwijl men kan genieten van een verscheidenheid aan groen en de aanplant van een bijzondere boom. Het gevoel van de middeleeuwse stad komt tot terug in de gekozen beplanting. Hiermee krijgt het plein een intieme sfeer en uniek karakter.



^ Ruta graveolens | wijnruit

^ Alchemilla mollis | vrouwenmantel

^ Anthemis tinctoria EC Buxton | gouden magniet

^ Galium odorata | keve vrouwenbedstroo

^ Veronica longifolia | lange vroprijs



^ Symphytum | smeerwortel

^ Euphorbia cyparissias | cipreswolfsmelk

^ Vinca minor | maagdenpalm

^ Rosmarinus officinalis | rozemarijn

Sfeer van de beoogde beplanting



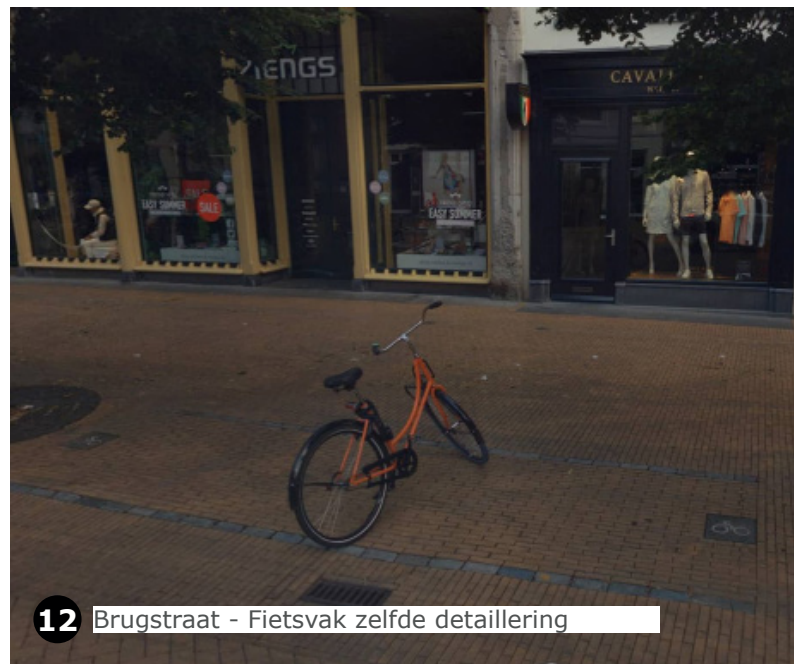
Rand wordt aangelegd in de zwarte keien van de Grote Markt



De halfverharding is vergelijkbaar materiaal als bij de A-kerk



11 Oosterstraat - geveltuin met cortenstaal



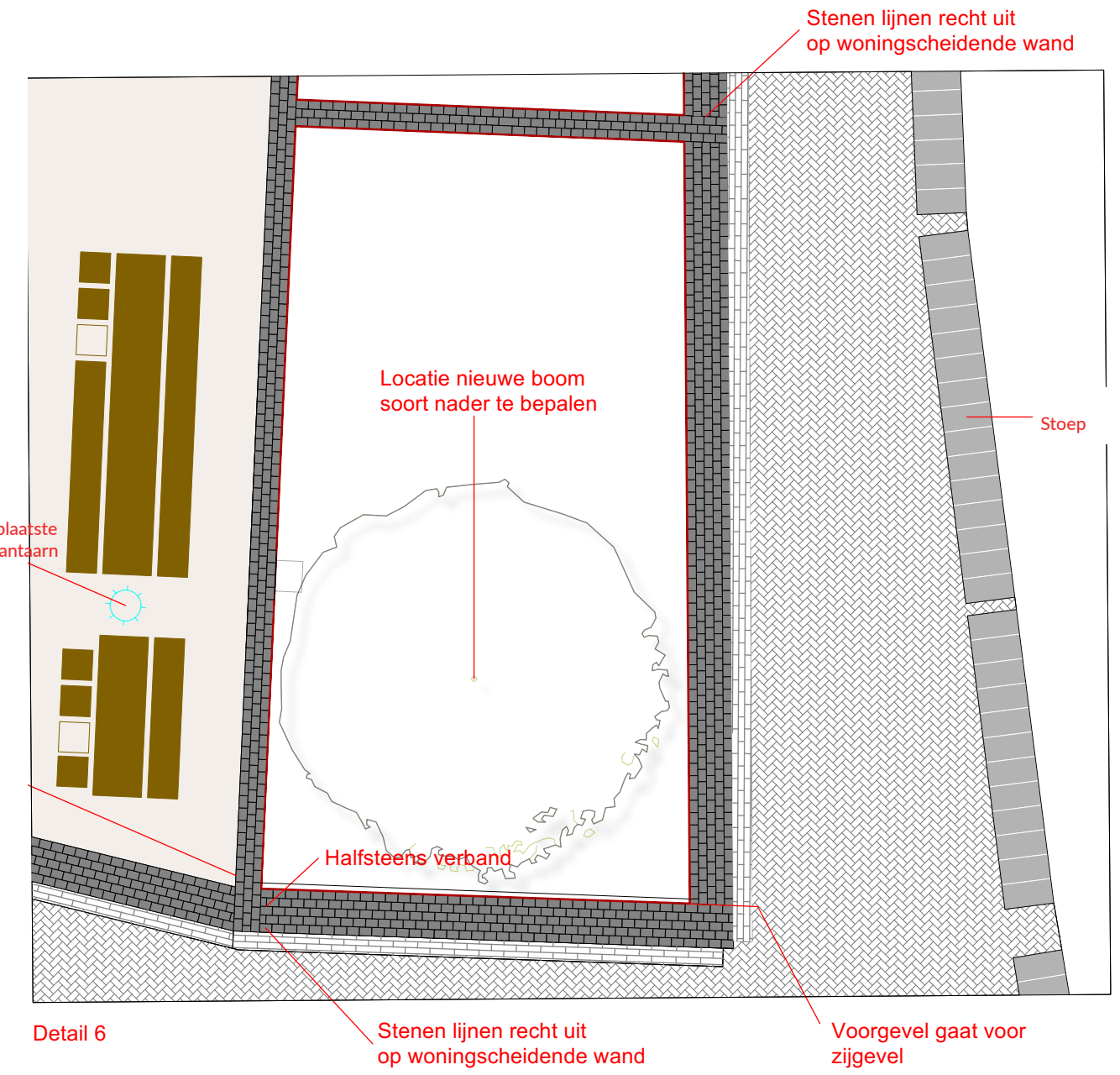
12 Brugstraat - Fietsvak zelfde detaillering



13 Brugstraat - Natuursteen stoepen



14 Impressie - speelaanleiding door groen



15 Astraat - Boomvak met rooster



16 Kusntwerk Groep in Cirkel



Kattenhage

Overzicht en referenties

De straat tussen de Prinsentuin en het voormalige Aaffien Wilsoorgasthuis, de Kattenhage, heeft een bijzondere uitstraling door haar arbeiderswoningen, leilindes en de karakteristieke muur. Het is een dynamische plek, met een rijbaan voor fietsers en het incidentele autoverkeer wat hier de binnenstad verlaat. Voetgangers lopen achter de leilindes langs het oude gasthuis of aan de overzijde parallel aan de muur van het Prinsentuin, waar een nieuw groenvak komt. Met rozen en geurige, nuttige planten wordt de sfeer van het botanische hof doorgetrokken aan de andere kant van de muur.

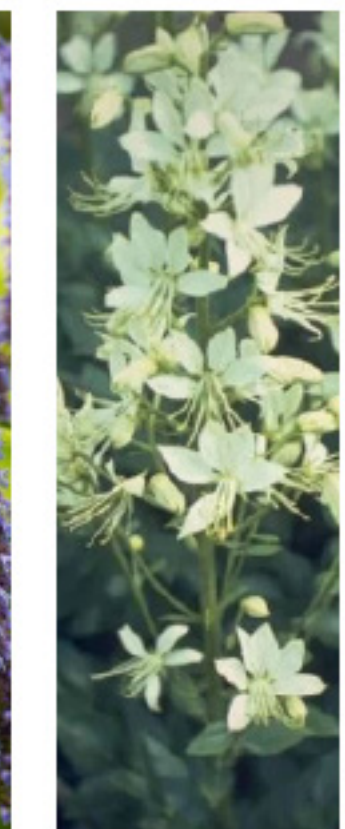
Er komt een veilige aansluiting richting de Maagdenbrug op de Diepenring. Door een uitritconstructie wordt er meer ruimte voor voetgangers gecreëerd, en ontstaat er een duidelijk onderscheid met de kruising.



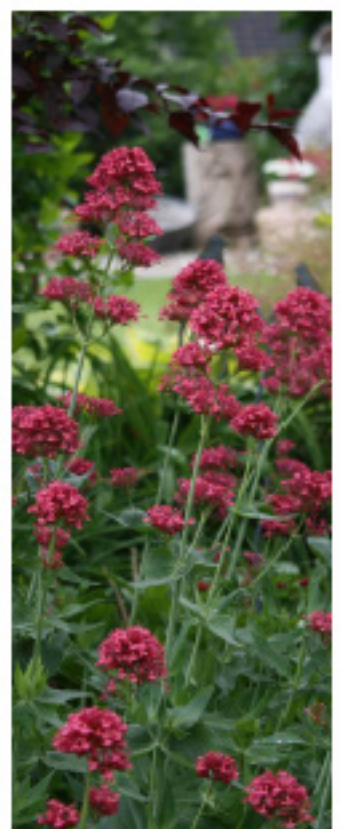
^ Veronica longifolia | lange ereprijs



^ Agastache "Blue Fortune" | dropplant



^ Dictamnus albus 'Albiflorus' | vuurwerkplant



^ Antranthus ruber "Coccineus" | spoorbloem

Sfeer van de beoogde beplanting

