

# Centrumplan Hoogkerk Herijking

Schetsontwerp, najaar 2024

CONCEPT

# Centrumplan Hoogkerk Herijking

Projectleider: Rogier Roeters

In samenwerking met:

Rauke de Hoop

Roelke Nienhuis

Niels Haveman

Niels Tepper

Marian Hegeman

Ilse van Zuilen

Opgesteld door: Ilse van Zuilen

Project: Centrumplan Hoogkerk

Fase:

Groningen,

September 2024



# Inhoudsopgave

<b>01</b>	Analyse huidige situatie	7
<b>02</b>	Ontwerpvoorstel	11
	021 PVE	11
	022 Bomen	13
	023 Heesterblokken	15
	024 Vast planten	17
	025 Watertuin	21
	026 Geveltuin	25
	027 Lange border	27
	028 Verharding	29
	Asfalt	29
	Trottoir	29
	Pleintje	29
	029 Inrichtingselementen	31
	Bankjes	31
	Bakken	31
	Fietsparkeren	31
	Afvalbak	31
	Kerstboomvoet	31
<b>03</b>	Planning	X



Afbeelding 3: &lt;Geen kruisende koppeling&gt;

# 01 Analyse

## De huidige situatie onder de loep

De aanleiding van het project is een oproep vanuit Hoogkerk en het gebiedsteam. In het centrum gebied zijn namelijk een aantal zaken die niet goed functioneren sinds de herinrichting aan het begin van deze eeuw. Hiervoor zijn per onderwerp een aantal voorstellen gedaan voor het hele centrum, dus de Zuiderweg vanaf het Hoendiep tot aan het spoor.

### Verkeersveiligheid

1. Verbeteren en optimaliseren 30km gebied. Dit punt wordt uitgewerkt in de volgende punten.
2. Herkenbaarheid en bebording 30km gebied beter aangeven: groter, duidelijk en leesbaar. De herkenbaarheid en bebording is aan noordkant beter dan aan zuidkant. Het lijkt inderdaad een quick win om de zuidkant aan te passen in overeenstemming met de noordkant. Hiervoor is nog wel overleg met Stadsbeheer nodig.
3. Duidelijk aangeven rechts voorrang in 30km gebied. Het gaat hier om drie verschillende kruispunten. De duidelijkheid rond het kruispunt Zuiderweg met de Polmanstraat/Zuidersingel/Artevelderstraat kan verbeteren door het kruispuntvlak als geheel in één type bestrating uit te voeren. Deze aanpassing lijkt echter te groot om als quick win aan te merken. De duidelijkheid rond het kruispunt Zuiderweg met de Halmstraat/Boeiersingel en Hoendiep is voldoende duidelijk.

De duidelijkheid rond het kruispunt Zuiderweg met Kotterstraat/Middenweg kan verbeteren door het vierkante vlak weg te halen en te vervangen door gelijk gekleurde roodbruine bestrating. Hiervoor is nog wel overleg met Stadsbeheer nodig, maar lijkt inderdaad een quick win.

4. Inpassen tusseneiland bij Polmanlaan voor overstekende bewoners. De noodzaak van deze aanpassing willen we eerst verder te onderzoeken. Sowieso betreft het hier een te grote wijziging om te spreken van quick win op de korte termijn.

5. Toevoegen van 2 tot 3 zebrapaden. Ons beleid is om binnen 30km zone geen zebrapaden aan te leggen. Deze maatregel is dus niet wenselijk.

### Groen

6. Plaatsen groenbakken. Met name rond het Shared Space plein bij de AH is dit een goede maatregel. De betonblokken kunnen vervangen worden door groen. Voor het groen zelf is budget beschikbaar, voor de bakken niet. Wel kan de gemeente meedenken over welke bakken geschikt zijn.

Verder lijkt het goed mogelijk de parkeervakken aan de Zuiderweg te vervangen door groen, aangezien het parkeerterrein naast de supermarkt voldoende parkeergelegenheid biedt. Hiervoor is nog wel nader onderzoek en afstemming nodig.

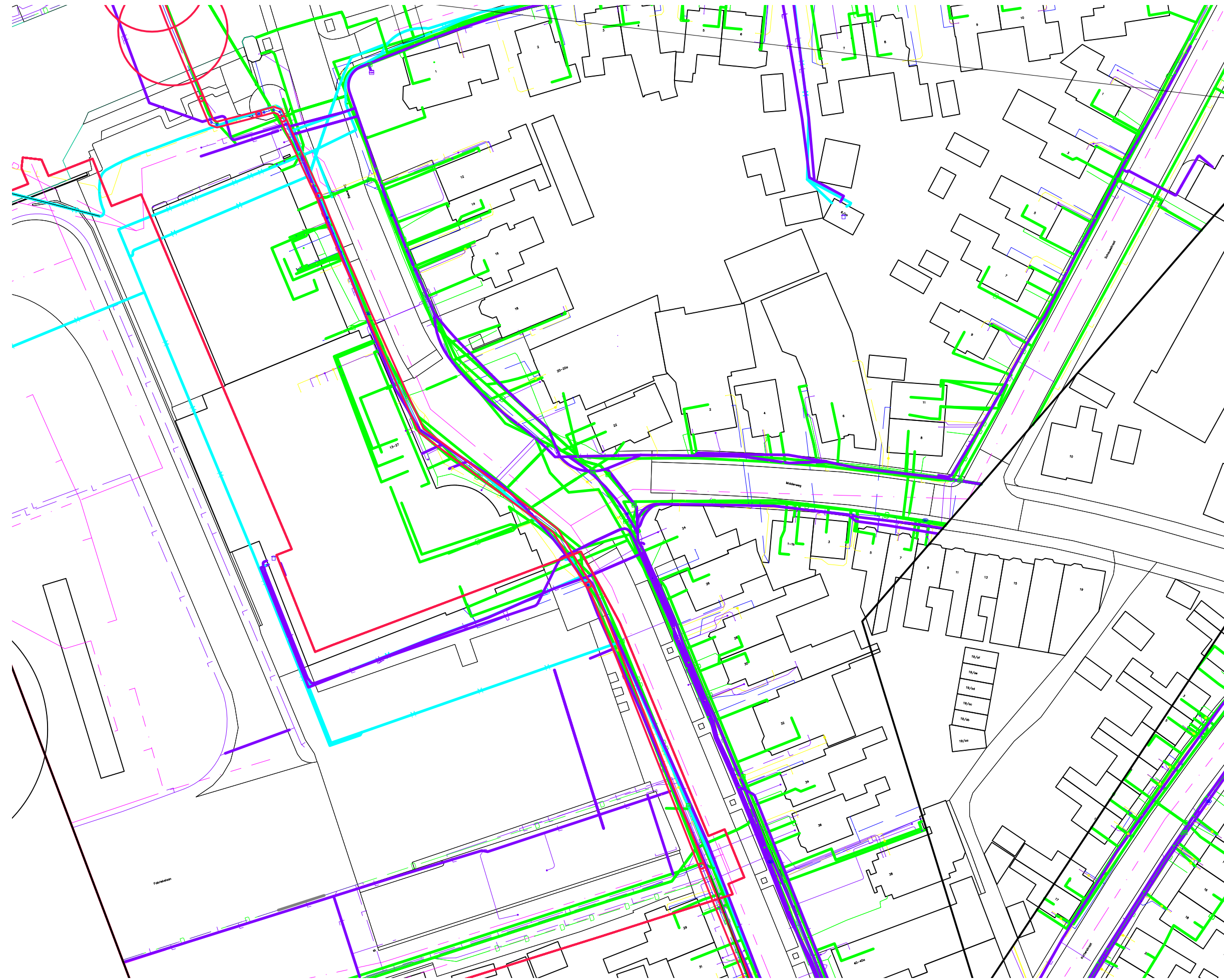
7. Stimuleren gevelgroen en stoeptuintjes. Vanuit Steenbreek trekken we samen met de Groene Bruggenbouwers het proces om bewoners te faciliteren hun voortuin (extra) te vergroenen. Hier is budget voor.

8. Bomen in beweging, plaatsen van bomen in grote verrijdbare bakken o.a. bij grote parkeerplaats AH, Shared Space plein in centrumgebied en langs Zuiderweg

Net als bij de groenbakken geldt voor deze maatregel dat er wel budget is voor de bomen zelf, maar

Afbeelding 5: &lt;Geen kruisende koppeling&gt;

Afbeelding 4: &lt;Geen kruisende koppeling&gt;



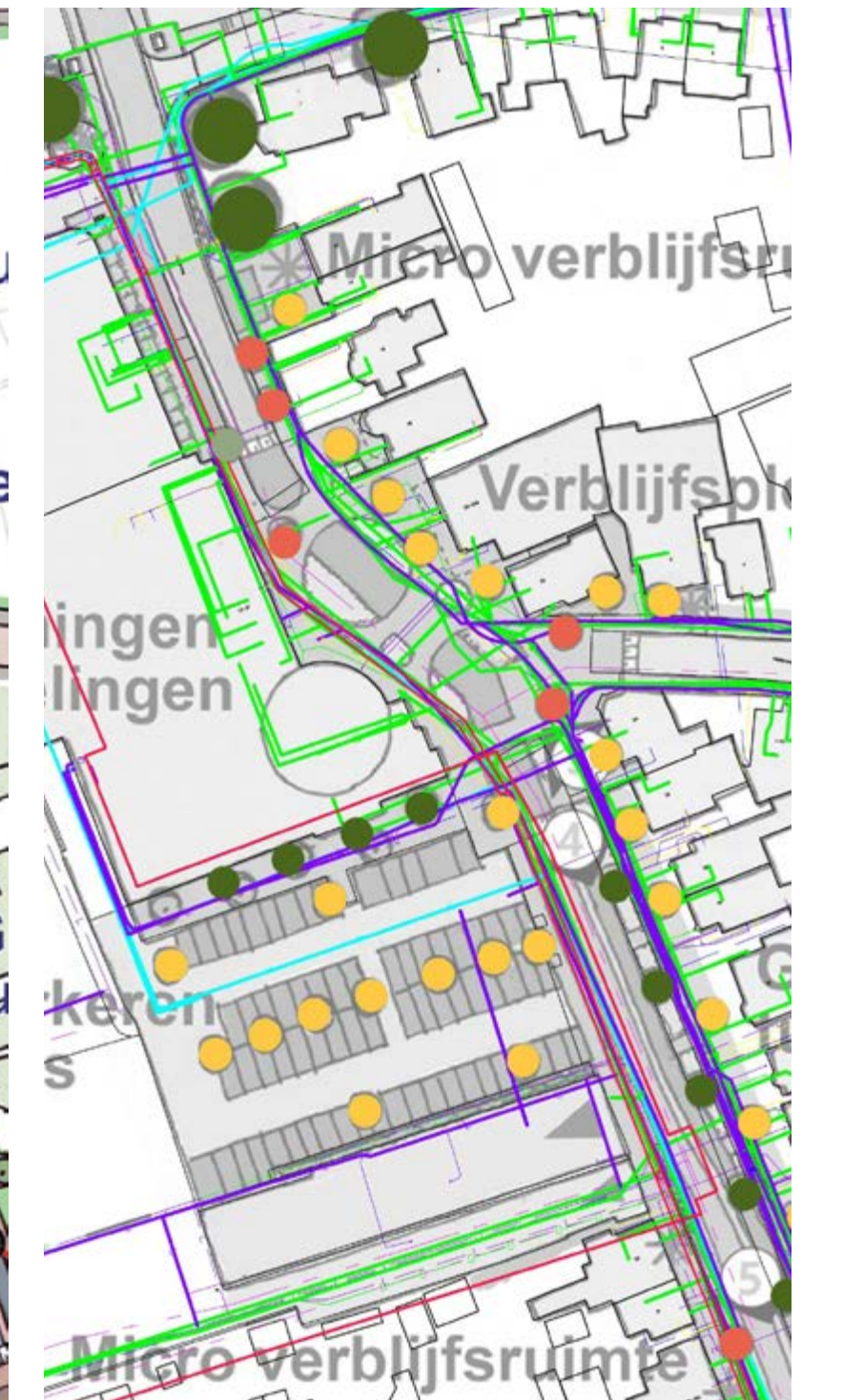
Afbeelding 6: <Geen kruisende koppeling>•

niet voor de bakken. Bakken verdienen in het geval van bomen ook niet de voorkeur.  
 Infrastructuur  
 9. Watertappunt in het centrum  
 Deze quick win is nog niet besproken.  
 10. Bankjes eventueel in combinatie met groenbakken  
 Het creëren van zitplekken kunnen we combineren met het vervangen van de betonblokken rond het plein bij de AH voor groen, zoals benoemd onder 6.  
 11. Toevoegen van een aantal afvalbakken  
 Deze quick win is nog niet besproken  
 12. Kort parkeren afhalen bestelling bij horeca voorziening op hoek Zuiderweg en Arteveldestraat optimaliseren  
 De huidige parkeermogelijkheden zijn binnen onze parkeernormen. Het verder verbeteren kan door er een blauwe zone van te maken, maar dat is onwenselijk.

Conclusie  
 Het Centrumplan Hoogkerk bevat 12 quick wins. Een aantal daarvan zouden we op korte termijn kunnen realiseren binnen het Programma Leefkwaliteit. Het voorstel is om daarbij onderscheid te maken in:  
 1. Het plein bij de AH  
 2. Het overige deel van de Zuiderweg + omtrentje langs het water.



Afbeelding 5: <Geen kruisende koppeling>



Afbeelding 6: <Geen kruisende koppeling>

# 02 Ontwerpvoorstel

## 021 PVE

Het ontwerpvoorstel dat in dit boekje behandeld wordt, is een ontwerp voor de kruising Zuiderweg-Middenweg en de parkeerplaats.

### PVE

De wensen en eisen vanuit verschillende vakdisciplines geven een houvast voor een haalbaar ontwerp.

### Landschap en stedenbouw

- Plantmateriaal zoveel mogelijk in de vaste grond
- Vaste planten en heesters
- Opwaardering bestaande inrichtingsstructuur van sharedspace. Geen herinrichting
- Duurzame en levensbestendige ingrepen
- Kantopsluiting
- Inpassen kerstboom
- Integreeren nieuwe banken
- Diversiteit in flora voor fauna en duurzaamheid

### Verkeer

- De bochten zouden in ieder geval geschikt moeten zijn voor een trekken met oplegger
- Minimaal 6,5 meter tussen de borders, omdat er ook bussen gebruik maken van de route
- De 'kopse kanten' op 1 of andere manier goed zichtbaar te maken
- Aantal fietsparkeren gelijk aan het huidige aantal

### Beheer

### SI

- KLIC



Afbeelding 7: marktplein almelo.jpg

## 022 Bomen

Parallel langs de Zuideweg staan op dit moment watercipressen van circa zeven meter hoog. Af en toe zijn ze iets groter.

Het voorstel is om niet alleen meer, maar ook diversere bomen toe te passen. Slechts één cipres wordt toegevoegd om de rij door te zetten, maar voor de andere nieuwe bomen is gezocht naar iets nieuws in het straatbeeld.

### De solitaire boom in de plantenborder

Op de kruising is slecht één boom met de huidige kabels en leidingen mogelijk om toe te passen.

De groeirimte is circa 18m<sup>2</sup> en dus ook circa 18m<sup>3</sup>. Daardoor is ook slechts een boom van de 3e grootte mogelijk als we kijken naar het handboek van de Groninger boom.

Daarnaast staat de boom direct naast de rijbaan. Bij de gewenste opsoeihoogte van 4,5m blijft er slechts een kleine kroon over. Daarom zit er een beperking op van een breedte van ca 5m en bewegen we richting een zuilboom.

Samen met de droogtetolerante, mogelijk windval, en een vrij versteende omgeving, komen en vier kandidaten naar voren.

- Parrotia persica 'Bella' (Hoeft niet opgesnoeit te worden!)
- Acer platanoides 'Grenoble' (hele gedrongen kleine boom)
- Acer platanoides 'Ebben's Column'
- Acer campestre 'Huibers Elegant' (hele gedrongen kleine boom)

### Bomen op de parkeerplaats

Ruimtelijk gezien is de parkeerplaats één groot gapend gat met enorm veel wateroverlast en hit-testres.

Aangezien de wadi minstens 3m breed is, kunnen we ook echt naar een 1e grootte boom. Ze moeten alleen wel goed kunnen tegen de wisselende waterstand van de wadi én geen overlast bezorgen op de parkeerplaats.

Boomsorten die hieraan lijken te voldoen zijn:

- Alnus glutinosa 'Laciniata'
- Gleditsia triacanthos
- Platanus x hispanica (niet ecologisch verantwoord)
- Ulmus americana 'Princeton'
- Ulmus 'Clusius'
- Ulmus 'Columella'

De parkeerplaats en de ruimte is echter groot. Om meer gelaagdheid in de beplanting te krijgen is het voorstel om ook meerstammige bomen toe te passen die tussen de 10-20m hoog kunnen worden.

Denk daarbij aan:

- Nyssa aquatica
- Acer negundo
- Betula pubescens
- Betula nigra
- Gleditsia triacanthos cv



Afbeelding 9: Parrotia persica 'Bella'.jpg



Afbeelding 8: Beperkte ondergrondse en bovengrondse groeirimte



Afbeelding 10: 20240902\_Hoogkerk\_Zuiderweg\_Voorlopig ontwerp\_A0[1op100].jpg•

## 023 Heesterblokken

Het dorpse karakter van Hoogkerk wordt mede bepaald door de hagen in bijvoorbeeld de Zuidersingel. Door langs de Zuiderweg ook hagen toe te passen in de boomsiegels, wordt dit beeld versterkt.

Deze haagblokken staan onder andere in de verbrede boomsiegels van de de watercipressen. Deze vallen nu net buiten de uitvoering, maar sommige nieuwe vakken moeten er wel qua vormgeving op aansluiten. Daarom wordt er gezocht naar een soort die zowel in de nieuwe als in de bestaande vakken kan overleven.



Afbeelding 11: 2-struikklimop-als-haag-2.jpg



Afbeelding 12: be50a45a-3f13-457c-a019-075b976e8be1.jfif

### Heesters

- Acer campestre
- Ligustrum vulgare
- Fagus sylvatica
- Berberis thunbergii
- Taxus baccata
- Hedera hibernica 'Irish Arborescens'
- Euonymus





Afbeelding 13: 20240902\_Hoogkerk\_Zuiderweg\_Voorlopig ontwerp\_A0[1op100].jpg•

## 024 Vaste planten borders

Met een vaste plantenborden, in de bestaande kaders op de kruising van de Midderweg met de Zuiderweg, wordt de rijbaan gedefinieerd.

Daarbij is rekening gehouden met een overblijvende rijbaanbreedte van 6,5m. Aangezien er ook groot verkeer gebruik maakt van de straat (bussen, vrachtwagens en trekkers) is de bocht anders te krap en is er een redelijk grote kans dat de groenvakken kapotgereden worden.

Tussen de rijbaan en de plantvakken werken we met een verhoogde band. Qua objectvrije afstand zijn er geen extra beperkingen in een 30 km/uur gebied bij toepassing van de 6,5 meter brede rijbaan, wel dienen we rekening te houden met een goede zichtbaarheid. Met name van de kopse kanten in het donker.

Om aan te sluiten op de kaders wordt er gewerkt met brede banden op de kopse kanten. Hierin zit een verloop die het hoogteverschil opvangt en de overgang vormt naar reguliere banden.

Binnen de border wordt ook een onderscheid gemaakt tussen de straatzijde en de voetgangerszijde. Aangezien langzamerverkeer meer oog heeft voor detail en overhangende beplanting wat minder erg is, is er gekozen om aan deze zijde vaste planten toe te passen en aan de rijbaanzijde meer heesters. Deze zijn stabiel, rustiger en sluiten ook mooi aan bij de doorgaande lijn van de heesters in de boomspiegels. Door heesters en betrouwbare vaste planten geclusterd door elkaar te laten lopen, ontstaat er een zachte, stabiele border. De kleinste border kan ook alleen uit heesters bestaan en valt daarmee niet uit de toon.

In het profiel van de borders is te zien hoe er in de borders ook ruimte is gemaakt voor de



Afbeelding 14: L1620360copyrightLendingMyGarden.com/Hypericum-Floer-in-bloem.jpg



Afbeelding 5: <Geen kruisende koppeling>

**Sortiment vaste planten (aanplanten in grote groepen):**

- Asters
- Nepeta
- Phlox
- Iris Stella d'Oro
- Iris rode kleur
- Veronicastrum
- Sedum herbstfreude
- Molinea

**Sortiment heesters:**

- Hypericum
- Potentilla fruticosa

Profiel AA'  
Zuiderweg  
A3 Schaal 1:100



- Bestaande shared space
- 5.50m 0.25m - 0.30m
- 0.20m
- Bestaande shared space
- 6.50m 0.20m
- 0.25m
- Bestaande shared space
- 6.63m - 6.80m
- Sierborden  
Verhoogde borden met een mix van vaste planten, siergrassen en heesters
- Longlists:  
Vaste planten  
• Asters  
• Nepeta  
• Phlomis  
• Iris Stella d'Oro  
• Iris rode kleur  
• Veronicastrum  
• Sedum herbstfreude  
• Molinia  
• Pennisetum  
• Rudbeckia
- Heesters:  
• Hypericum  
• Potentilla fruticosa
- Solitaire boom:  
3e grootte, smalle vorm i.v.m. doorrijhoogte  
• Parrotia persica 'Bella'  
• Acer platanoides 'Grenoble'  
• Acer platanoides 'Ebben's Column'  
• Acer campestre 'Huibers Elegant'
- Ontwikkeling in tijd:
- Sierborden  
Verhoogde borden met een mix van vaste planten, siergrassen en heesters
- Longlists:  
Vaste planten  
• Asters  
• Nepeta  
• Phlomis  
• Iris Stella d'Oro  
• Iris rode kleur  
• Veronicastrum  
• Sedum herbstfreude  
• Molinia  
• Pennisetum  
• Rudbeckia
- Heesters:  
• Hypericum  
• Potentilla fruticosa
- Ontwikkeling in tijd:

cortenstalen banken en een ruimtereservering voor de kerstboom. Hier komen we op terug in paragraaf 029.

De beplanting wordt in gemiddelde grote groepen toegepast.



Afbeelding 16: Vaste plantenborder.JPG



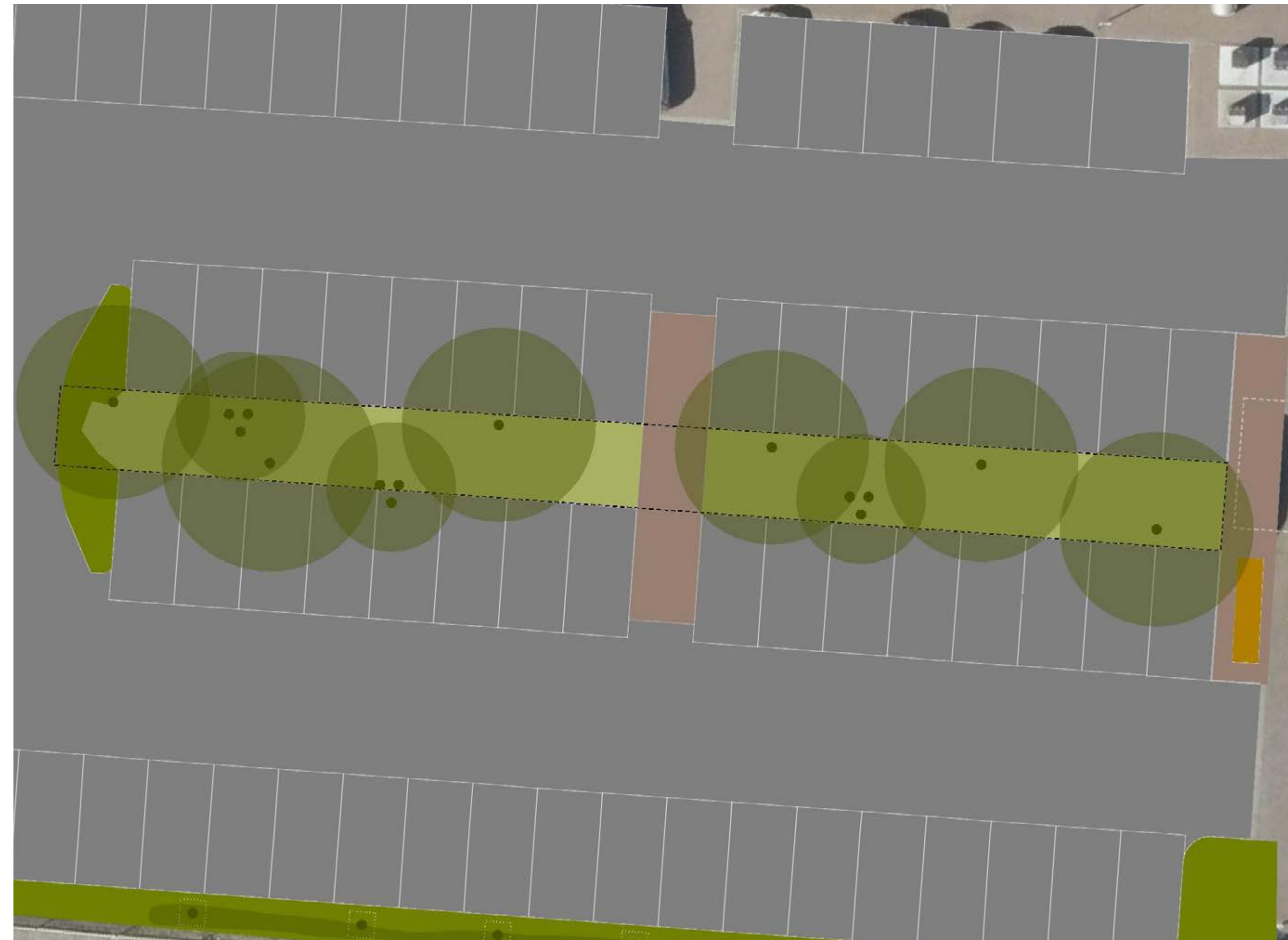
Afbeelding 18: Pleintje Onnen.JPG



Afbeelding 19: frontgarden-with-potentilla-fruticosa-goldfinger-friedrich-strauss.jpg



Afbeelding 17: uitstapband-alphen-aan-den-rijn.jpg



Afbeelding 20: 20240902\_Hoogkerk\_Zuiderweg\_Voorlopig ontwerp\_A0[1op100].jpg

## 025 Watertuin

De bomen in de wadi hebben we al eerder benoemd, maar ook heesters en vaste planten moeten de parkeerplaats vergroenen. Hierdoor verandert de wadi in een watertuin en is het eigenlijk ook een border.

Door het verlaagd aan te leggen van deze border, ontstaat er een wadi. Onderbrekingen in de opsluitband zorgen dat er water in kan stromen, maar dienen tevens ook als parkeervakaanduiding en autostopper.

Hoe de wadi er technisch uit zal zien, moet nog nader onderzocht worden. Wel kan ervoor gekozen om op hele natte plekken enkele keien toe te passen. Het overige is echter beplant en moet ook vuil verhullen.

De beplanting in de wadi is een mix van bodembedekkende vaste planten, siergrassen en een aantal bloeiers die ook toegepast zijn in de vaste plantenborder. Dit kan meestal, omdat zowel een wadi als een regentuin slechts tijdelijk waterbergt. Na 24 uur zou het weer droog moeten staan.

De nadruk ligt hier echter wel wat meer op 'groene massa' en wat minder op 'bloei' voor de stabiliteit en zichtbaarheid. De beplanting mag alleen ook niet te hoog en te dicht worden, waardoor het overzicht en daarmee de sociale controle onmogelijk is.



Afbeelding 21: regentuin leiden.jpg



Afbeelding 22: wadi nijverdal.JPG

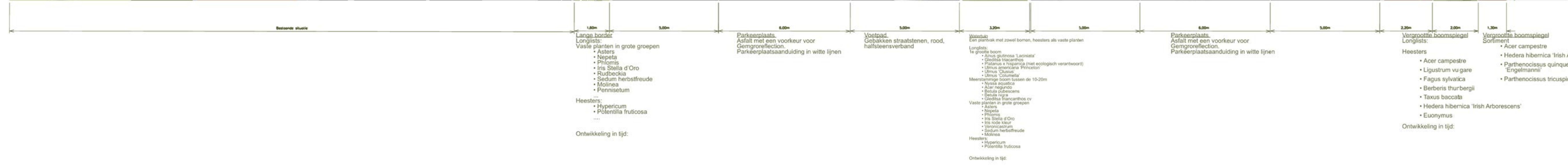
**Sortiment vaste planten (aanplanten in grote groepen):**

- Asters
- Nepeta
- Phlox
- Iris Stella d'Oro
- Iris rode kleur
- Sedum herbstfreude
- Molinea
- Geranium cantabrigiense 'Cambridge'
- Alchemilla mollis

**Sortiment heesters:**

- Hypericum
- Potentilla fruticosa
- Myrica gale

Profiel BB'  
Parkeerplaats CBC Albert Heijn  
dubbele A3 Schaal 1:100





Afbeelding 23: 20240902\_Hoogkerk\_Zuiderweg\_Voorlopig ontwerp\_A0[1op100].jpg•

## 026 Geveltuin

Langs de Zuiderweg zijn op meerdere plaatsen geveltuinen met klimplanten mogelijk. Hierdoor ontstaat er een verticale tuin.

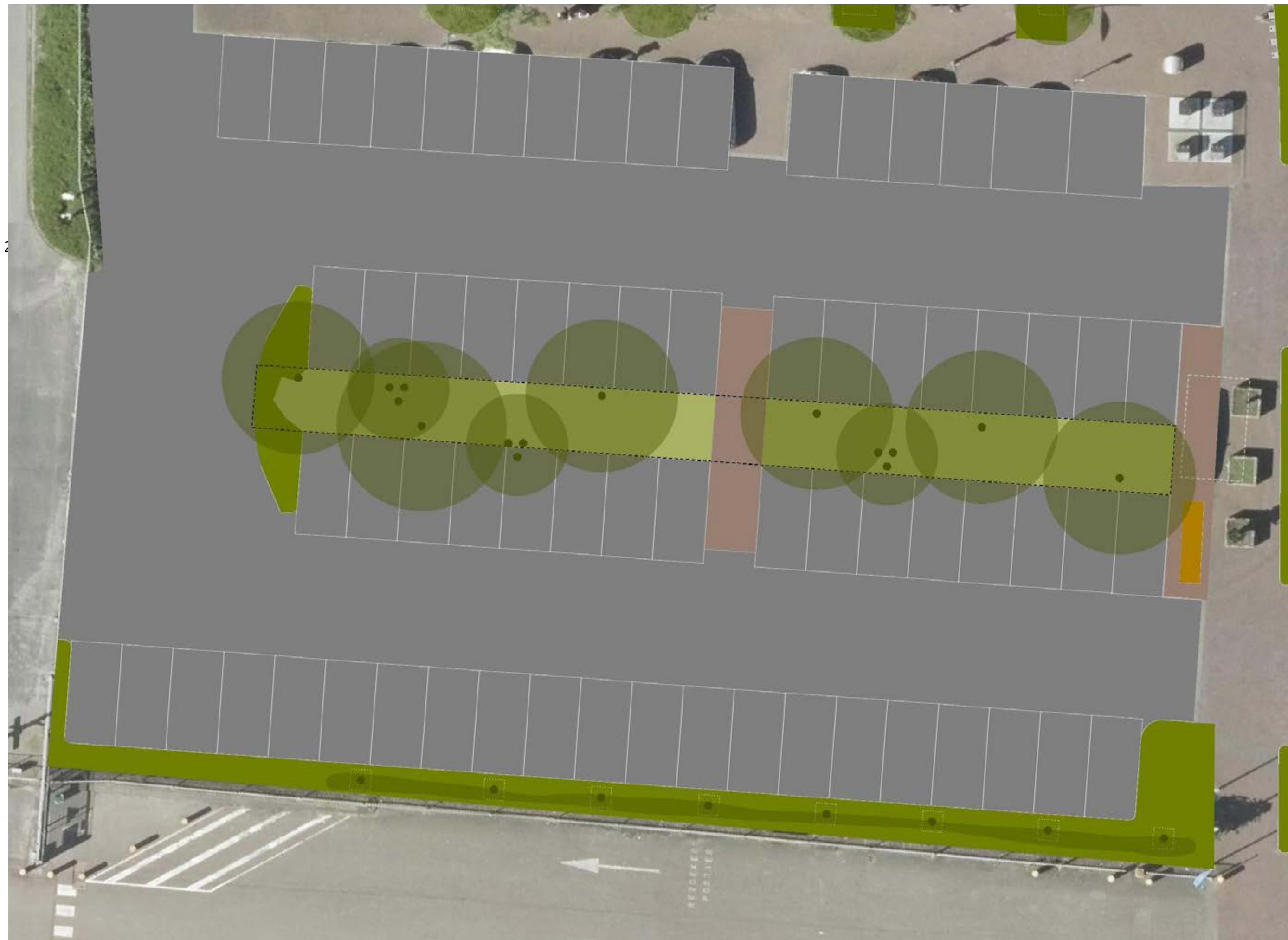
Eén van deze geveltuinen is mogelijk aan de parkeerplaats tegen de gevel van het winkelpand.

De foto van de geveltuin hier rechts op de pagina, is gemaakt in Nijverdal. Door de combinatie van heesters aan de voet en twee verschillende soorten wilde wingerd, is de gevel een heel groot deel van het jaar groen en 'vlamt' hij langer doordat de wilde wingerts elkaar opvolgen in herfstkleuren.



Afbeelding 24: DSC\_1229.JPG

- Sortiment geveltuin:**
- **Hedera hibernica 'Irish Arborescens'** als bodembedekkende heester
  - **Parthenocissus quinquefolia 'Engelmannii'**
  - **Parthenocissus tricuspidata**



Afbeelding 26: 20240902\_Hoogkerk\_Zuiderweg\_Voorlopig ontwerp\_A0[10p100].jpg•

## 027 Lange border

Over de hele lengte van de parkeerplaats zorgen hekwerken en een aantal leidlindes voor een afscheiding naar de toegangsweg van CBC.

De acht leilindes zorgen al voor enige verbreking van de ruimte, maar tussen de stammen door is het nog één en al verharding. Met name de boomspiegel is onnodig verhard net gebakken straatstenen.

Daarnaast kan er geschoven worden met parkeerplaatsen en ontstaat er een mogelijkheid om ook stukken asfalt om te vormen naar een border. Hierdoor kunnen de parkeervakken aan drie zijden omsloten worden.

Door tegen het hekwerk een mix van vaste planten en heesters te planten, krijgt het dezelfde diversiteit en groene massa als de beplanting in het midden van de parkeerplaats. Hier zal echter meer de nadruk komen te liggen op de heesters. Aangezien de groeiomstandigheden hier stabiel zijn, kan er ook gegrepen worden naar het sortiment van de heesterblokken langs de Zuiderweg om hier ook weer een familie mee te vormen.



Afbeelding 27: hypericum\_hidcote\_2313\_3b.jpg

**Sortiment vaste planten (aanplanten in kleine groepen):**

- Iris Stella d'Oro
- Molinea
- Geranium cantabrigiense 'Cambridge'
- Alchemilla mollis
- Pennisetum

**Sortiment heesters:**

- Hypericum
- Potentilla fruticosa
- Berberis thunbergii
- Hedera hibernica 'Irish Arborescens'
- Euonymus



Afbeelding 5: <Geen kruisende koppeling>



Afbeelding 28: kruising AH bloemwinkel.png

## 028 Verharding

Om de vergroening mogelijk te maken en hiermee een rits problemen op te lossen, zal er ook gewerkt moeten worden aan de verharding en met name op de parkeerplaats. In principe is er alleen sprake van 'ontstenen' en blijft overige verharding dus liggen.

### Asfalt

Op profiel BB' is te zien hoe het huidige profiel van de parkeerplaats verloopt. Naar het midden toe is het laag, waardoor zich daar al het water verzamelt bij een regenbui.

Door het toepassen van een wadi kan dit water oppervlakkig langer vast gehouden worden. Hiervoor zal met name de noordelijke helft van de parkeerplaats hergeprofileerd en dus ook opnieuw geasfalteerd moeten worden.

Een nieuwe ruimtelijke indeling vraagt ook om een herindeling van de parkeerplaatsen. Deze kunnen met dezelfde witte lijnen als nu gemarkeerd worden. Bij de ordening is rekening gehouden met het toerijden en indraaien van vrachtverkeer voor de supermarkt.

Daarbij zijn slechts twee parkeerplaatsen verloren gegaan die normaal ook gebruikt worden voor de marktkraam.

### Trottoir

Grote delen van het centrum zijn verharding met rode gebakken straatstenen. Dit markeert ook vaak de voetgangers- en fietszone, maar ook kruispunten. Om die voetgangerszone ook te markeren op de parkeerplaats zal daar ook een klein stukje, de doorsteek van de wadi, gestraat worden.

Wellicht kunnen hiervoor de straatstenen gebruikt worden die vrijkomen bij het vergroten van de boomspiegels.

### Pleintje

Aan de straatzijde van de parkeerplaats wordt een centrale plek gecreëerd voor ontmoeting én een goede plek voor de marktkramen. Op dit moment staan die namelijk op de parkeerplaats.

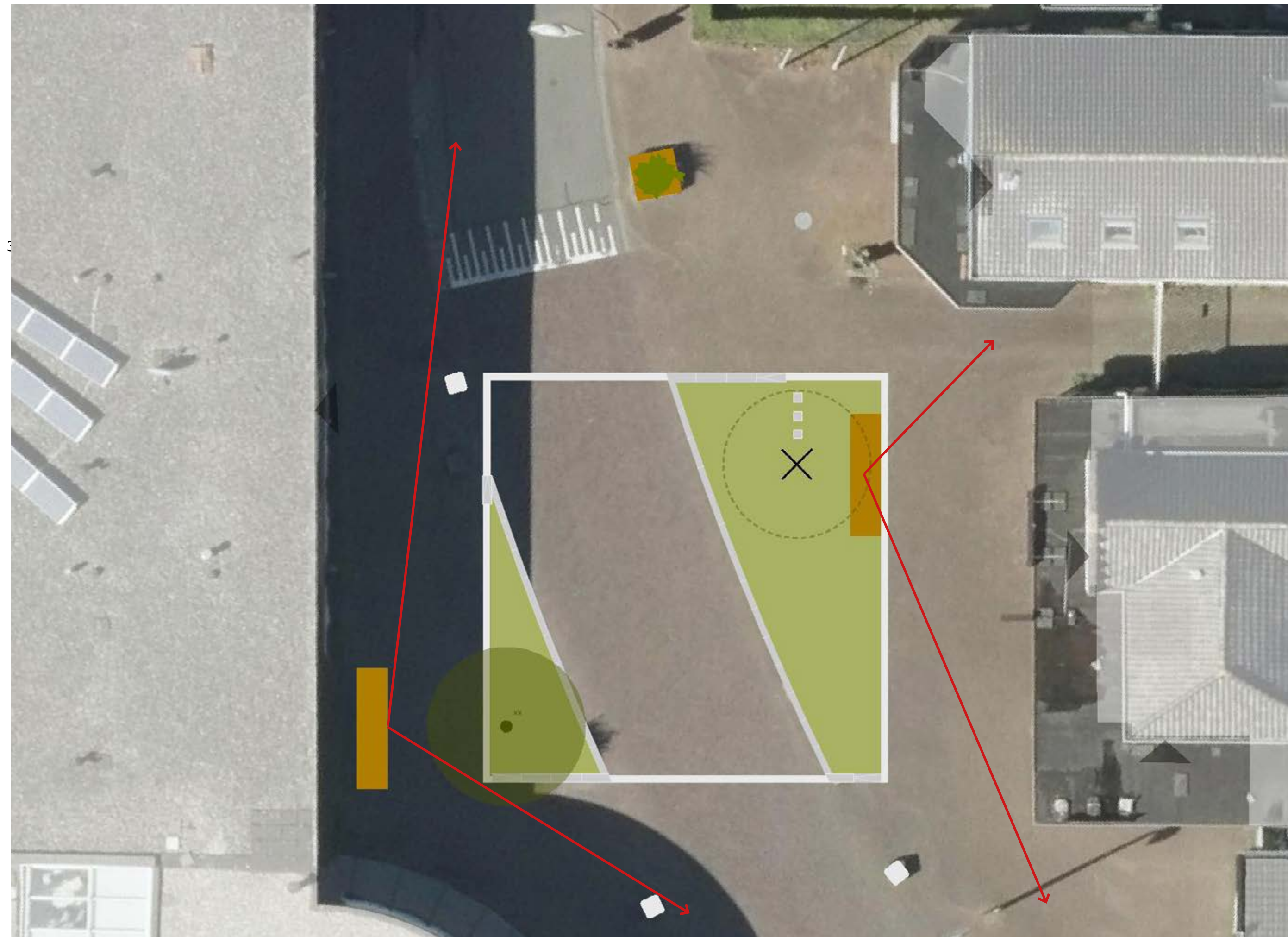
Deze locatie blijft echter wel aantrekkelijk, omdat bezoekers van de winkel dan toch al langs rijden en de auto parkeren.

De materialisatie sluit aan bij het overige straatwerk, omdat dit ook een fietsers- en voetgangerszone is.

Wellicht kunnen hiervoor de straatstenen gebruikt worden die vrijkomen bij het realiseren van de vaste planten borders.

Afbeelding 29: <Geen kruisende koppeling>

Afbeelding 6: <Geen kruisende koppeling>



Afbeelding 30: 20240902\_Hoogkerk\_Zuiderweg\_Voorlopig ontwerp\_A0[10p100].jpg

## 029 Inrichtingselementen

De puntjes op de 'i' worden gevormd door de inrichtingselementen. Hiermee kan het gebruik van de shared space gestuurd worden.

### Bankjes

De cortenstalen bankjes zijn geplaatst na de oproep van Sterk Hoogkerk. Het is een combinatie van een bankje met een plantenbak en zo geconstrueerd dat ze nog verplaatsbaar zijn met groot materiaal.

Nu staan ze zo gepositioneerd dat ze de met de voeten in de nieuwe plantenvakken staan. Draaien we ze om, dan zorgt de plantenbak voor een extra verdieping met het zicht over het verkeersplein, vormt het een kleine plek met de bloemist én maakt het de plek om een visje te eten.

### Bakken

In het eerder ontwerp spraken we van het 'wrappen' van de bestaande plantenbakken. Deze bakken zijn echter ontzettend zwaar en worden zo heet dat planten er niet lang in kunnen overleven. De plantenbakken zijn wel een uitkomst voor het vergroenen en inrichten van de plekken waar kabels en leidingen geen andere oplossing mogelijk maken.

In plaats van hergebruik, wordt er qua duurzaamheid toch gekozen voor nieuwe plantenbakken. Hoe het hoeveel nader af te stemmen met beheer.

### Fietsparkeren

Het fietsparkeren staat op dit moment midden op straat en is de scheiding tussen voetgangers en de rijbaan. Deze taak wordt overgenomen door de vaste plantenborder. De fietsparkeerplekken komen nu tegen de gevels aan of tegen de border. Hiervoor worden de bestaande fietsnietjes hergebruikt. Van circa 25 naar circa 32stuks

### Afvalbak

### Kerstboomvoet

Ieder jaar wordt door de ondernemers een grote kerstboom geplaatst. Op dat moment is de vasteplantenborder kaler en kan er in een speciale constructie (ntb) bereikt worden via een paar stapstenen.

### Betonpoef

Alle inrichtingselementen moeten er dus voor zorgen dat de sharedspace veilig en prettig in gebruik is. Het zou dan mooi zijn als de huidige betonpoeven achterwege gelaten kunnen worden. Toch kunnen ze de 'gaten' opvullen.



Afbeelding 32: Eleagnus ebbingei



Afbeelding 5: <Geen kruisende koppeling>

Afbeelding 6: <Geen kruisende koppeling>