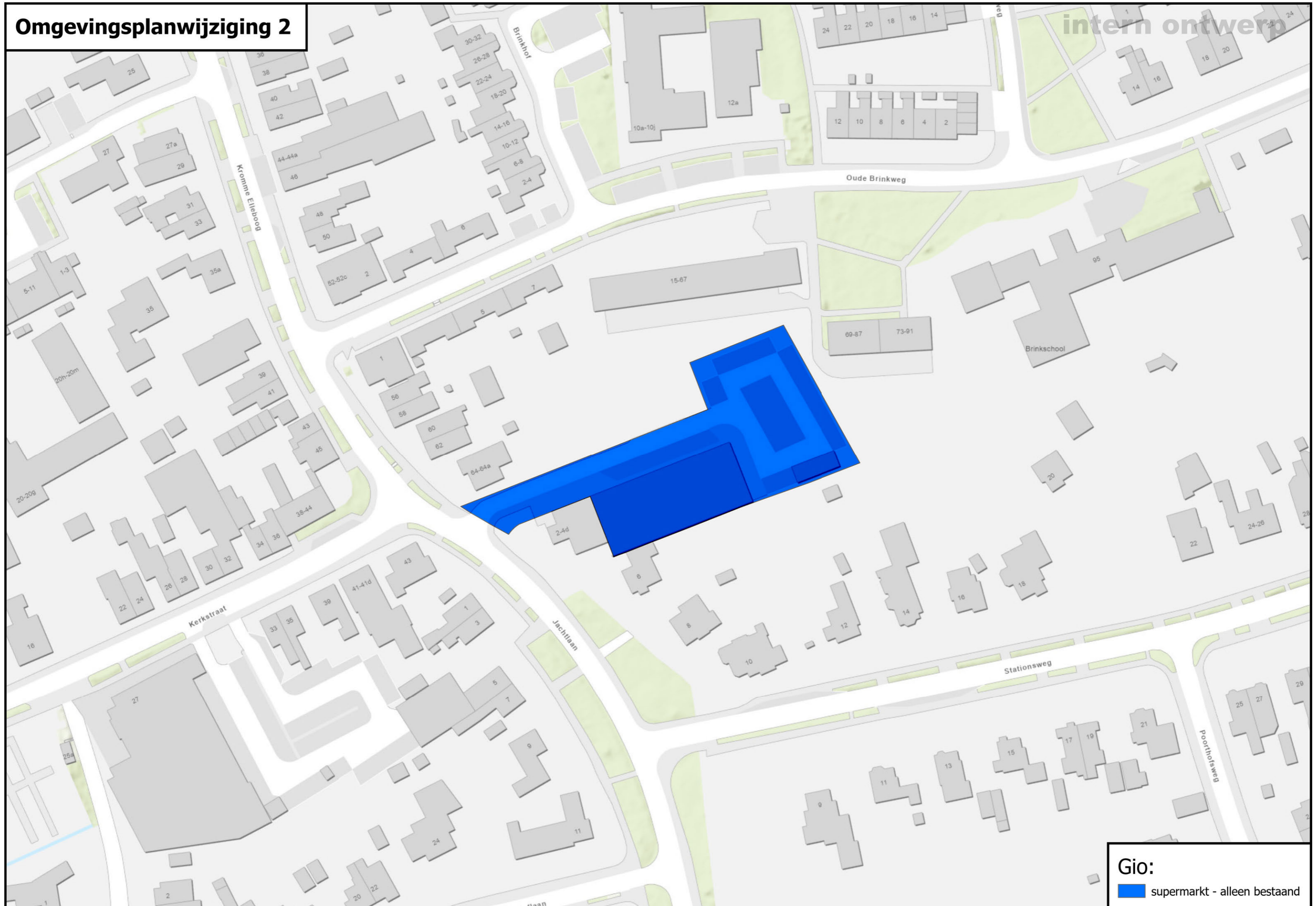


Bijlage II: Overzicht van de werkingsgebieden behorende bij de (nieuwe) regels van het ontwerp van Omgevingsplanwijziging 2 gemeente Groningen

intern ontwerp

Omgevingsplanwijziging 2

intern ontwerp

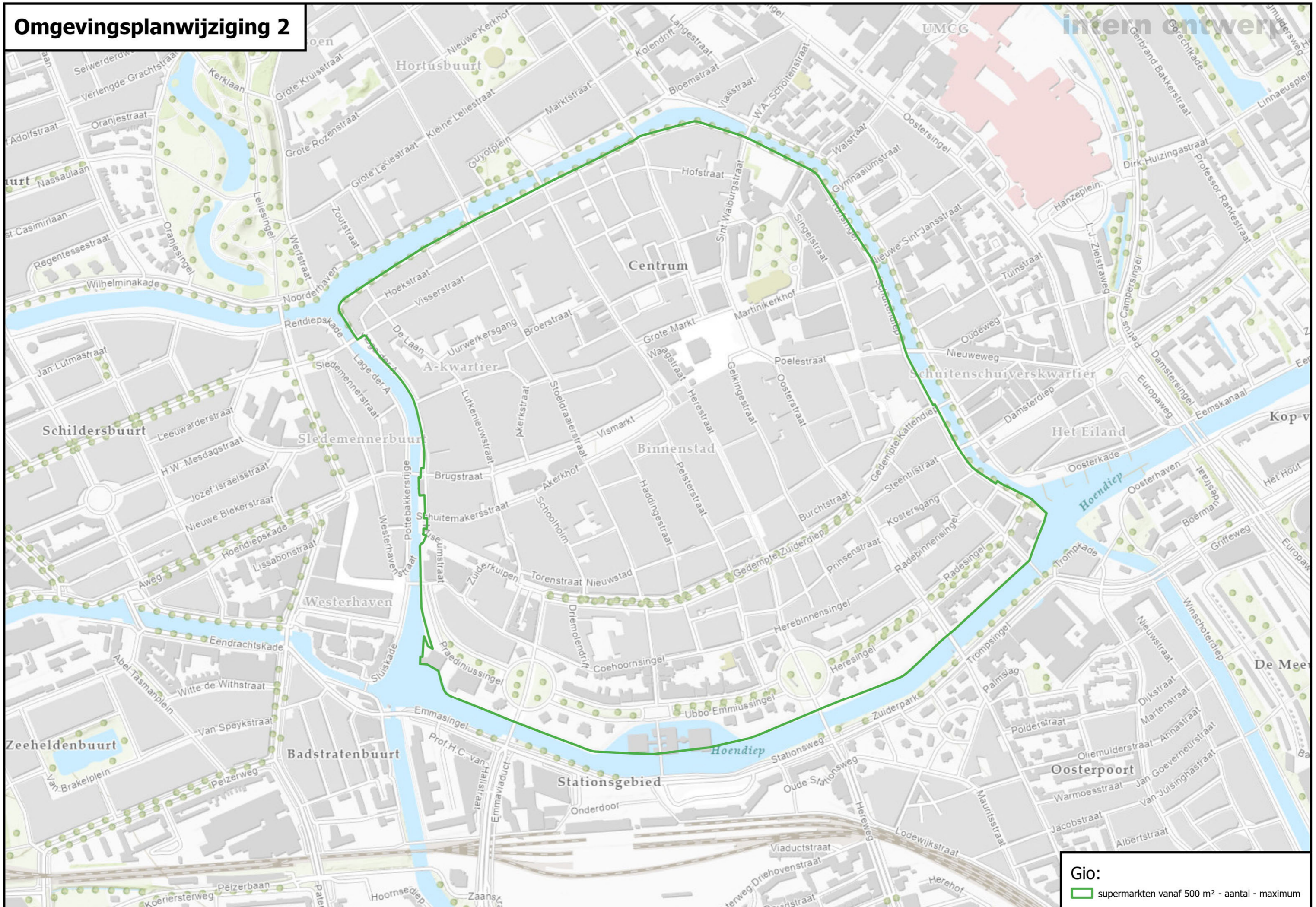


Gio:
■ supermarkt - alleen bestand

Een Geografische Informatieobject (GIO) legt de begrenzing van een gebied juridisch vast. (10-12-2024)

Omgevingsplanwijziging 2

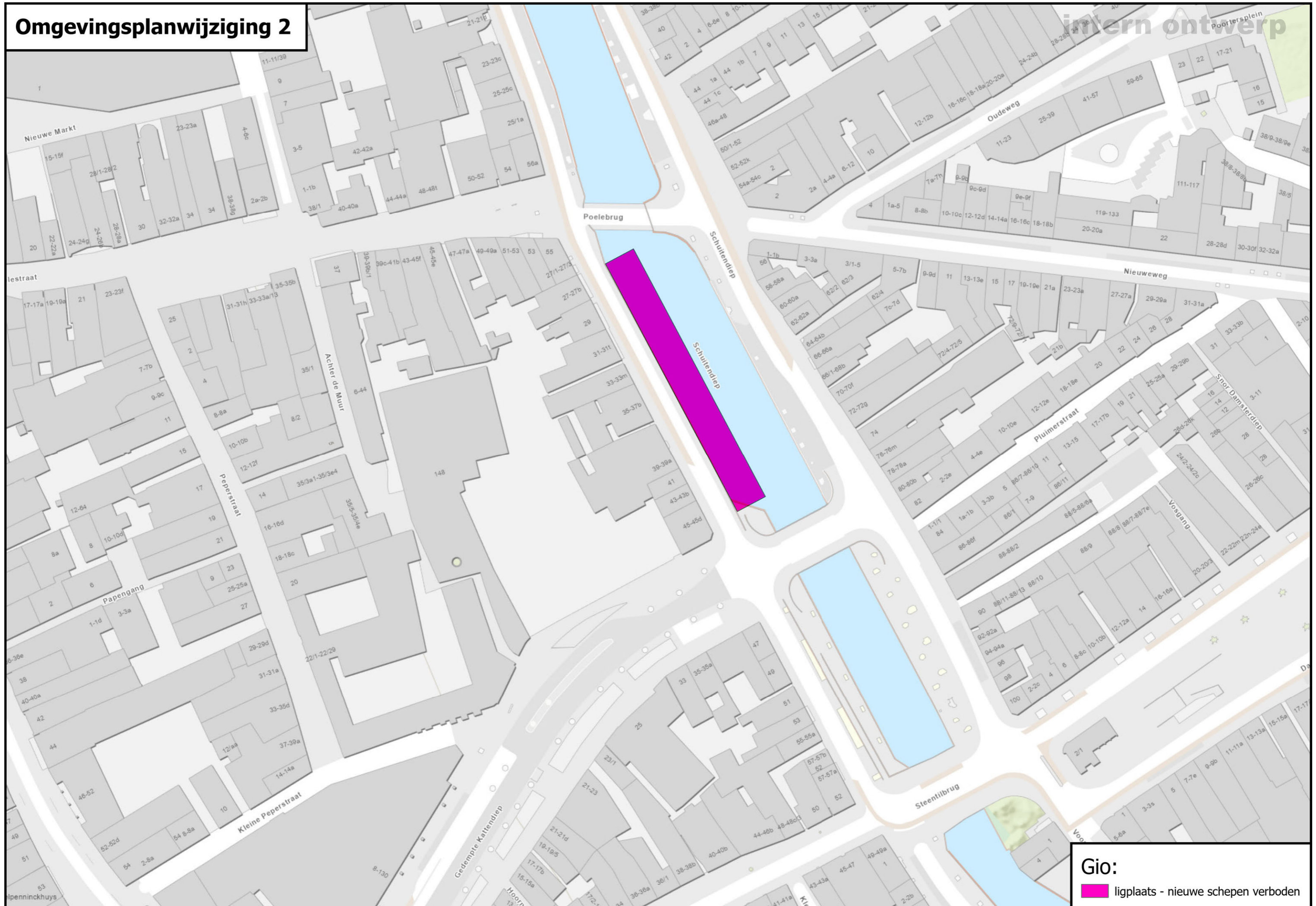
intern ontwerp



Een Geografische Informatieobject (GIO) legt de begrenzing van een gebied juridisch vast. (10-12-2024)

Omgevingsplanwijziging 2

intern ontwerp



Gio:
ligplaats - nieuwe schepen verboden

Omgevingsplanwijziging 2

intern ontwerp

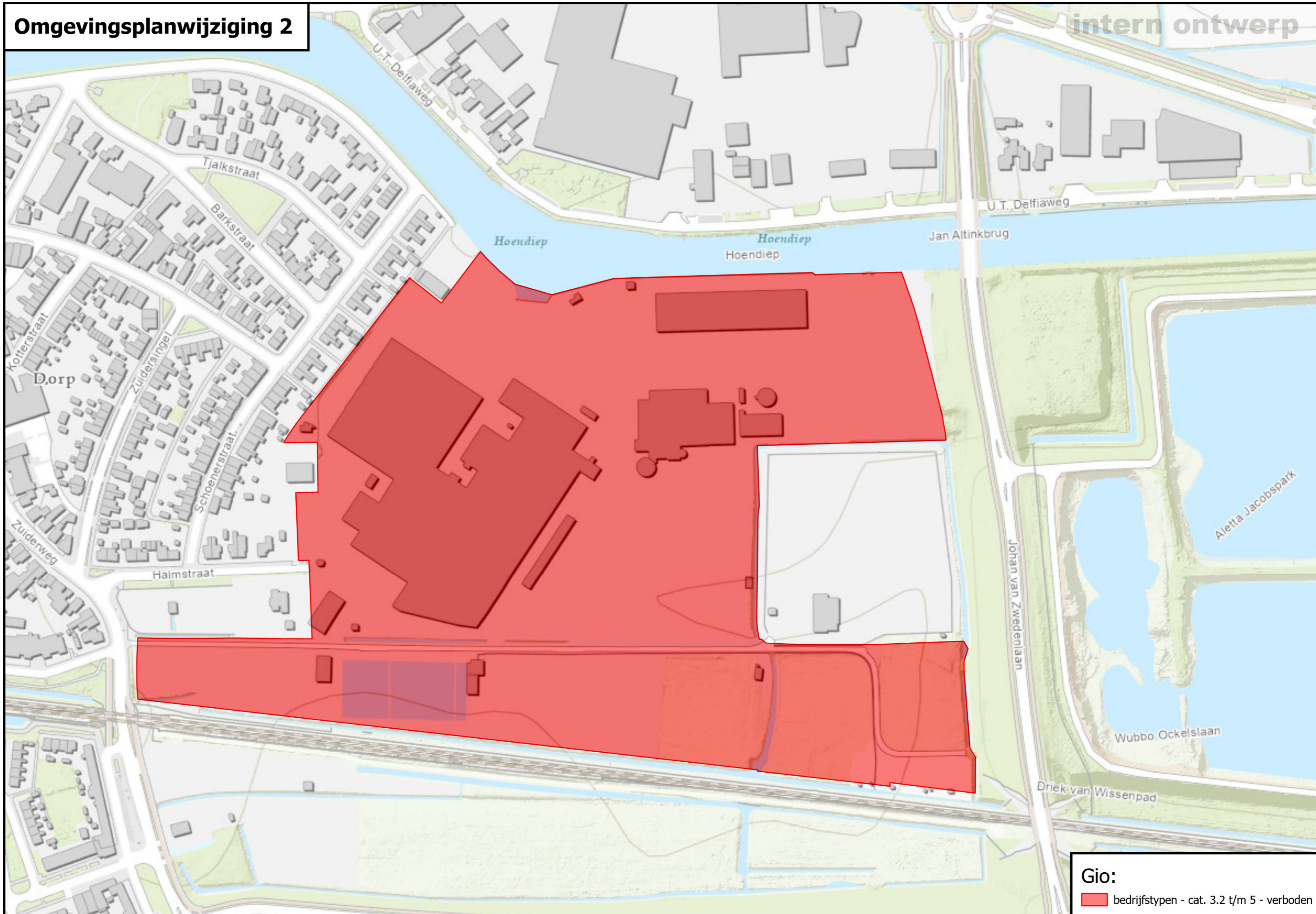


Gio:
■ horeca - nieuwe horeca verboden

Een Geografische Informatieobject (GIO) legt de begrenzing van een gebied juridisch vast. (10-12-2024)

Omgevingsplanwijziging 2

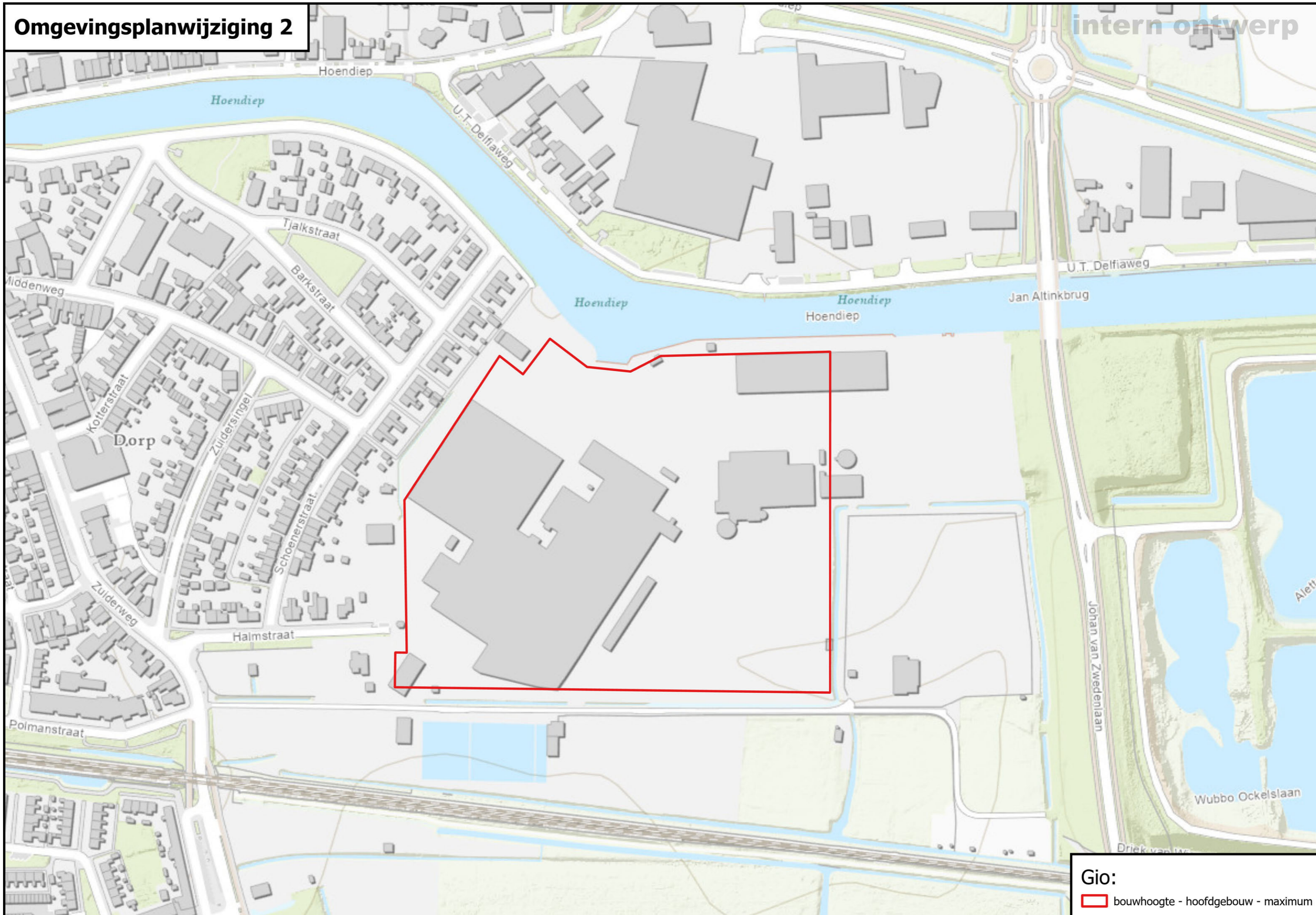
intern ontwerp



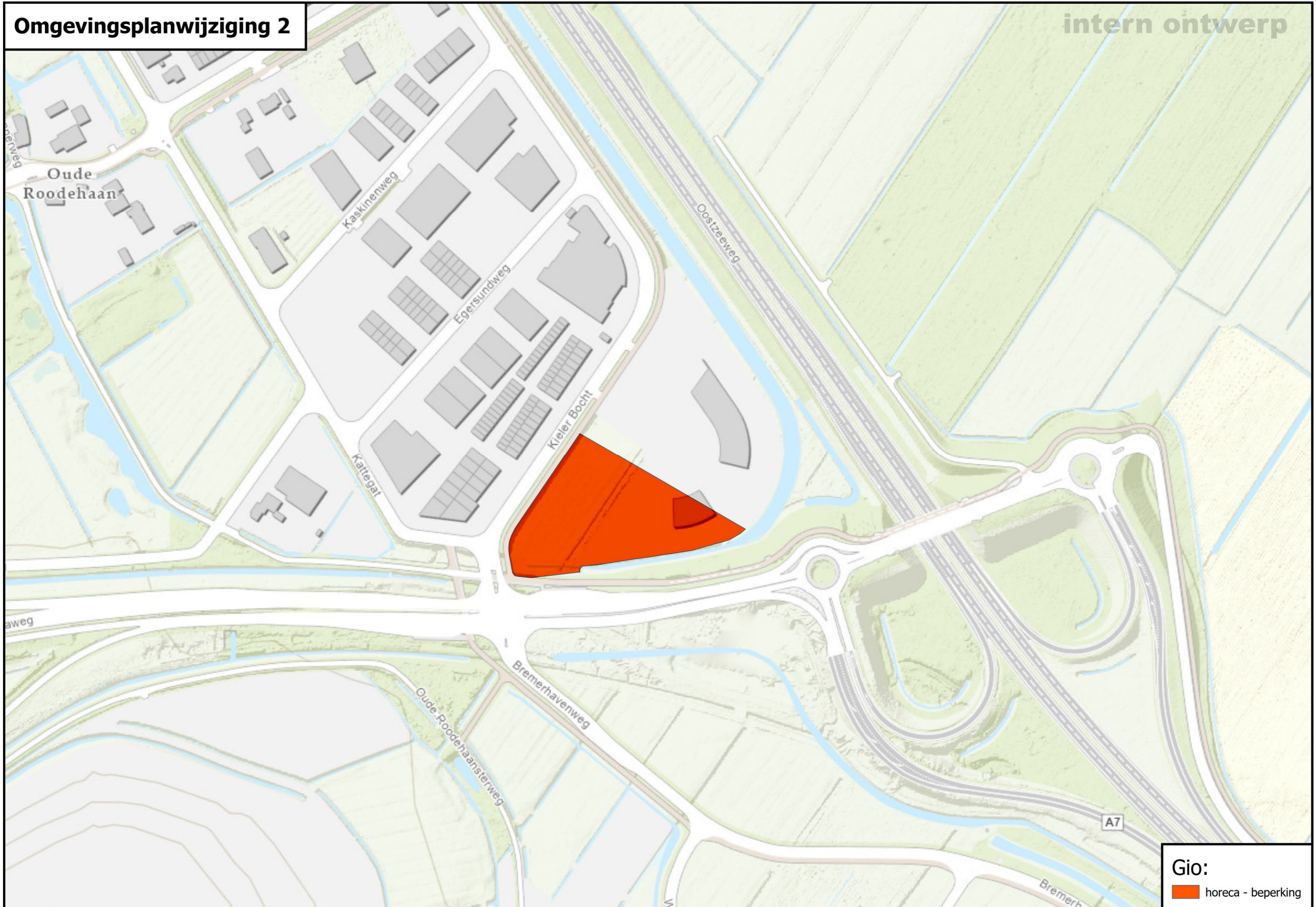
Gio:
bedrijfstypen - cat. 3.2 t/m 5 - verboden

Omgevingsplanwijziging 2

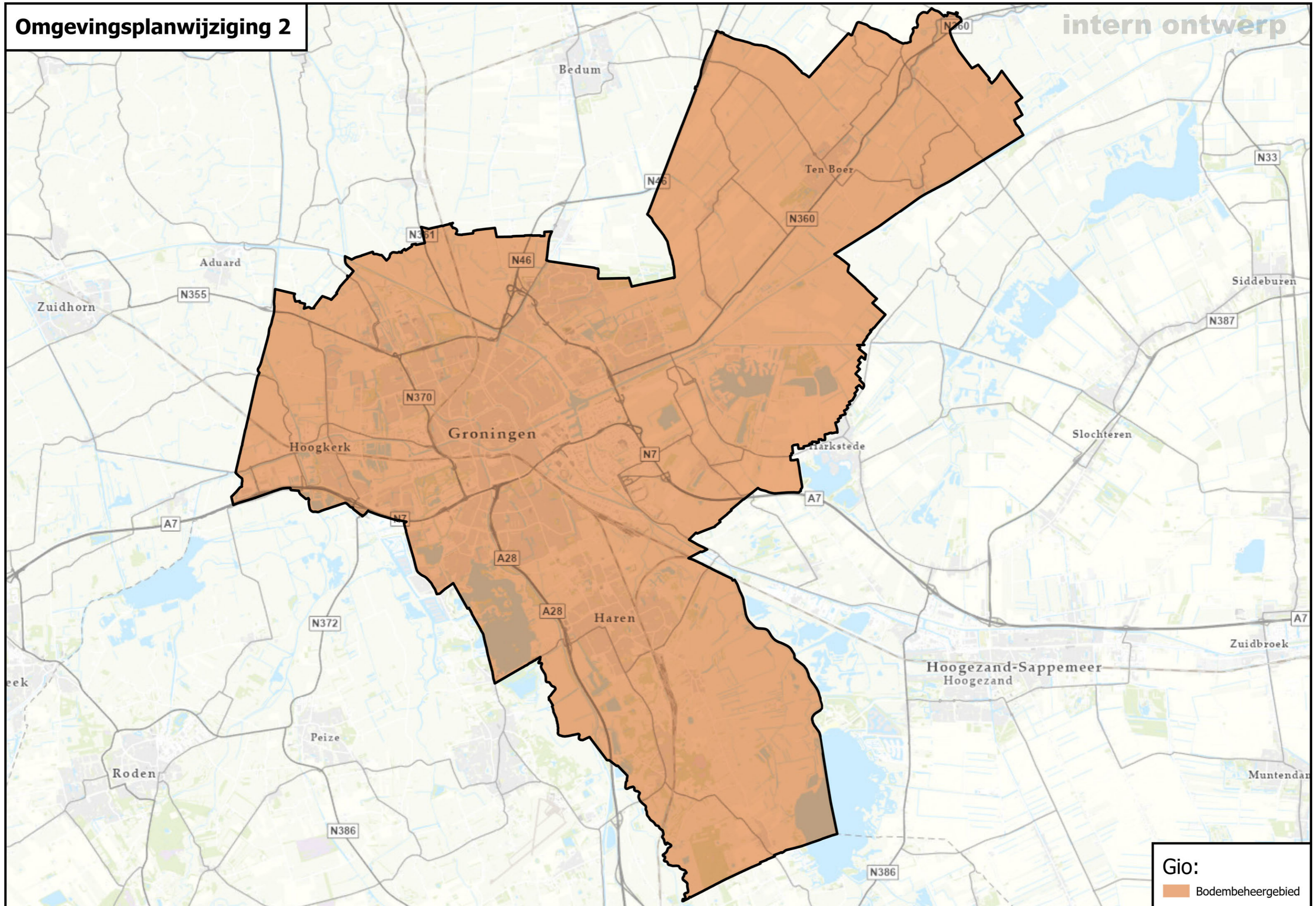
intern ontwerp



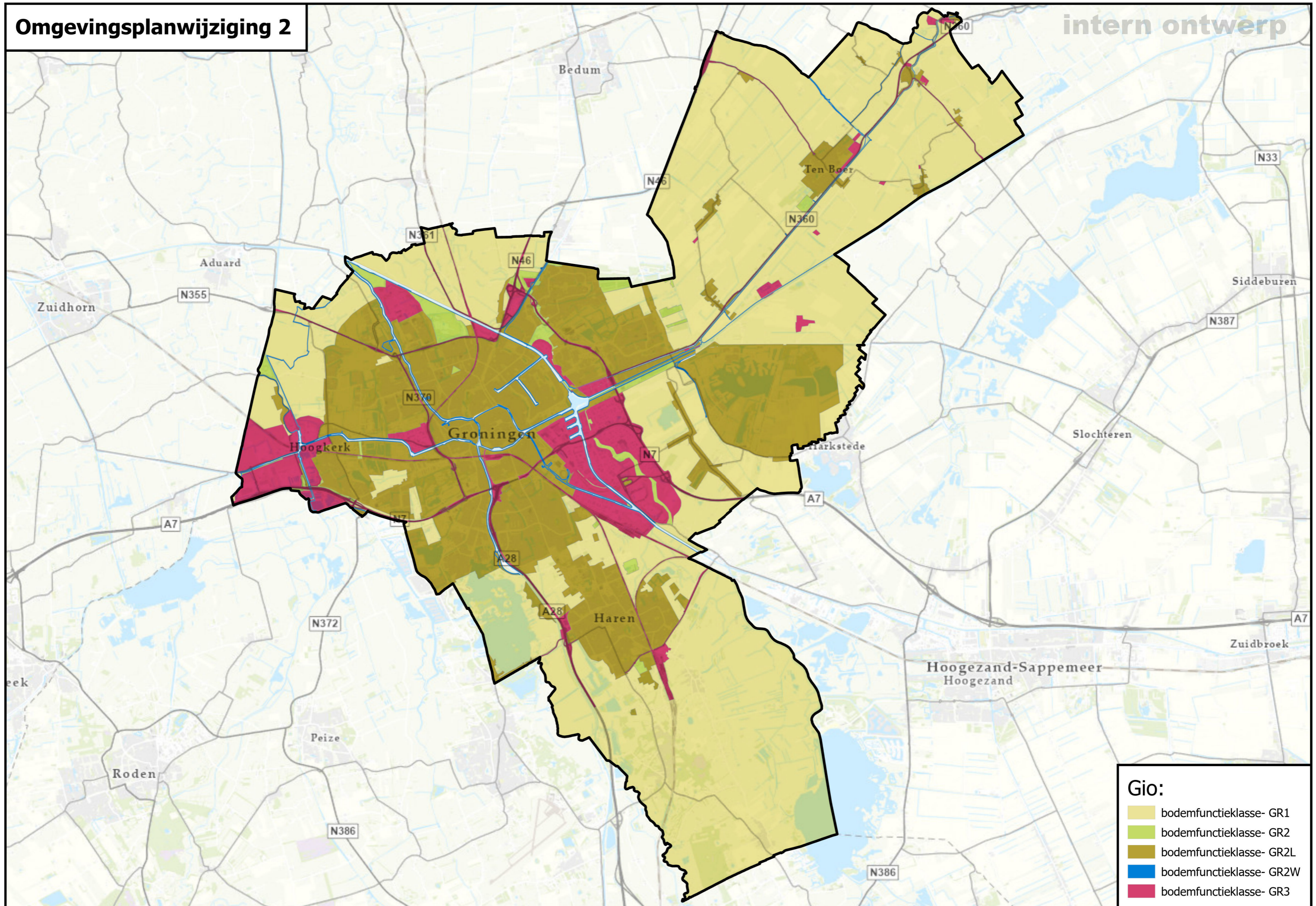
Gio:
[Red box] bouwhoogte - hoofdgebouw - maximum



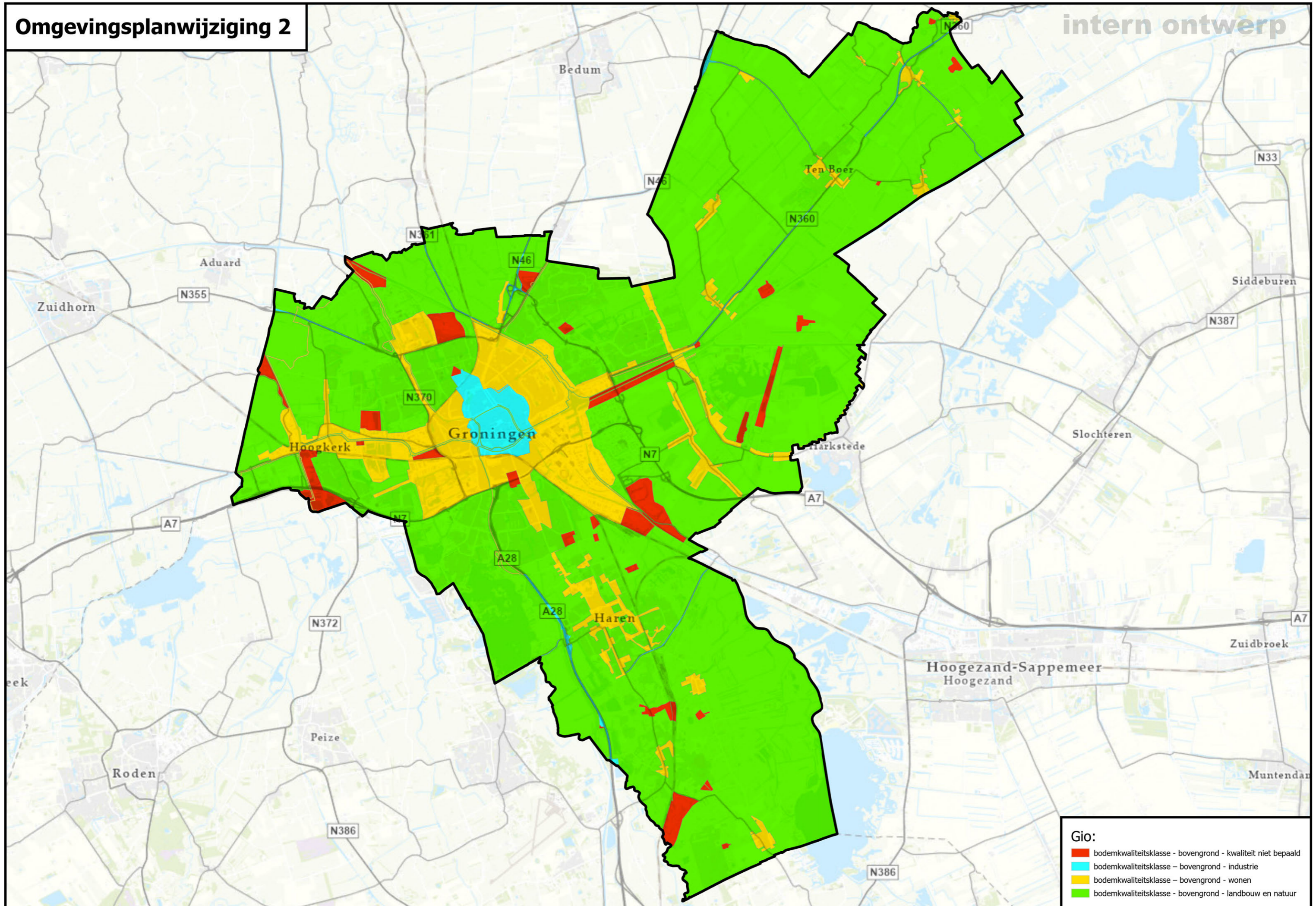
Gio:
horeca - beperking



Gio:
Bodembeheergebied

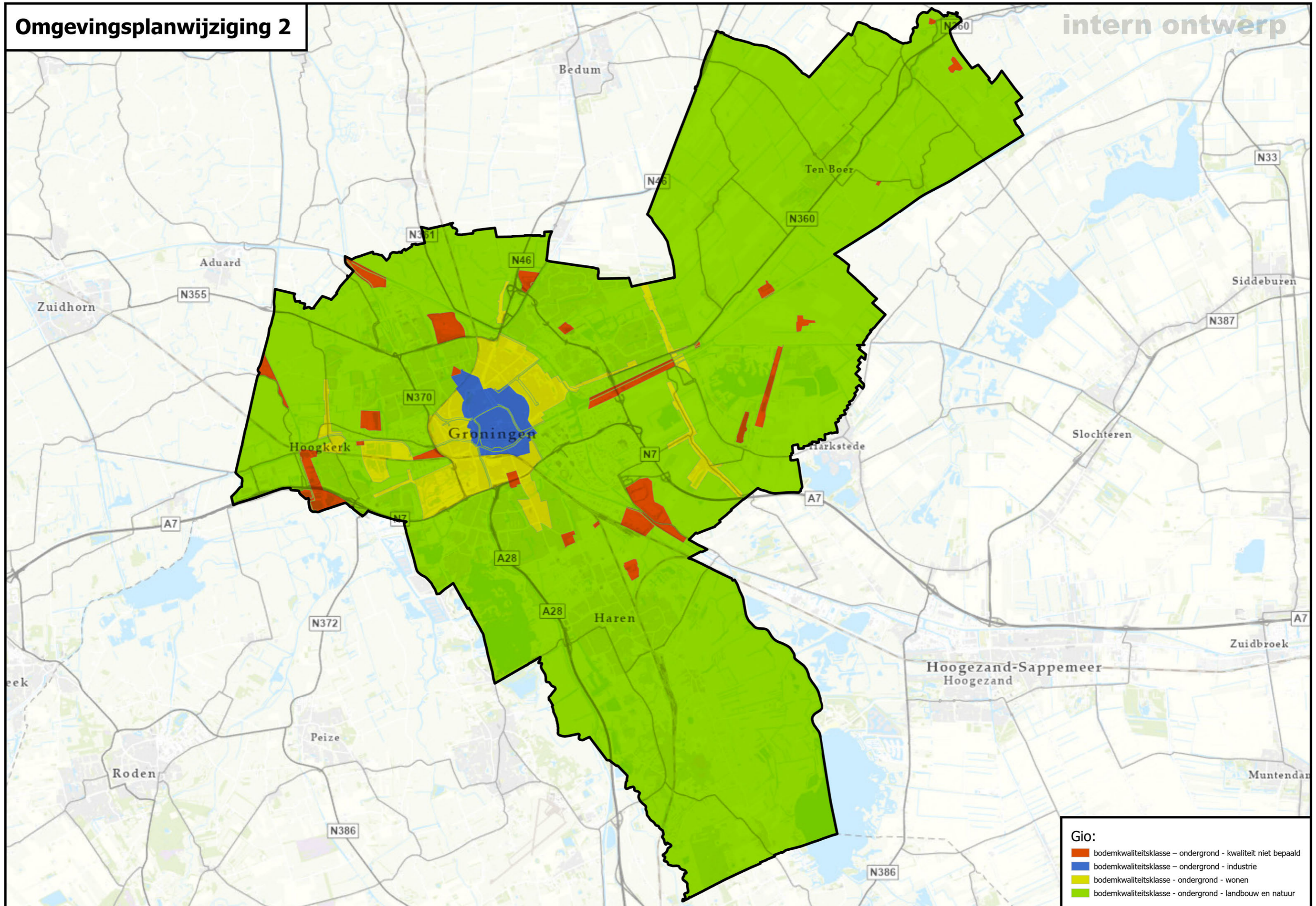


- Gio:**
- bodemfunctieklasse- GR1
 - bodemfunctieklasse- GR2
 - bodemfunctieklasse- GR2L
 - bodemfunctieklasse- GR2W
 - bodemfunctieklasse- GR3



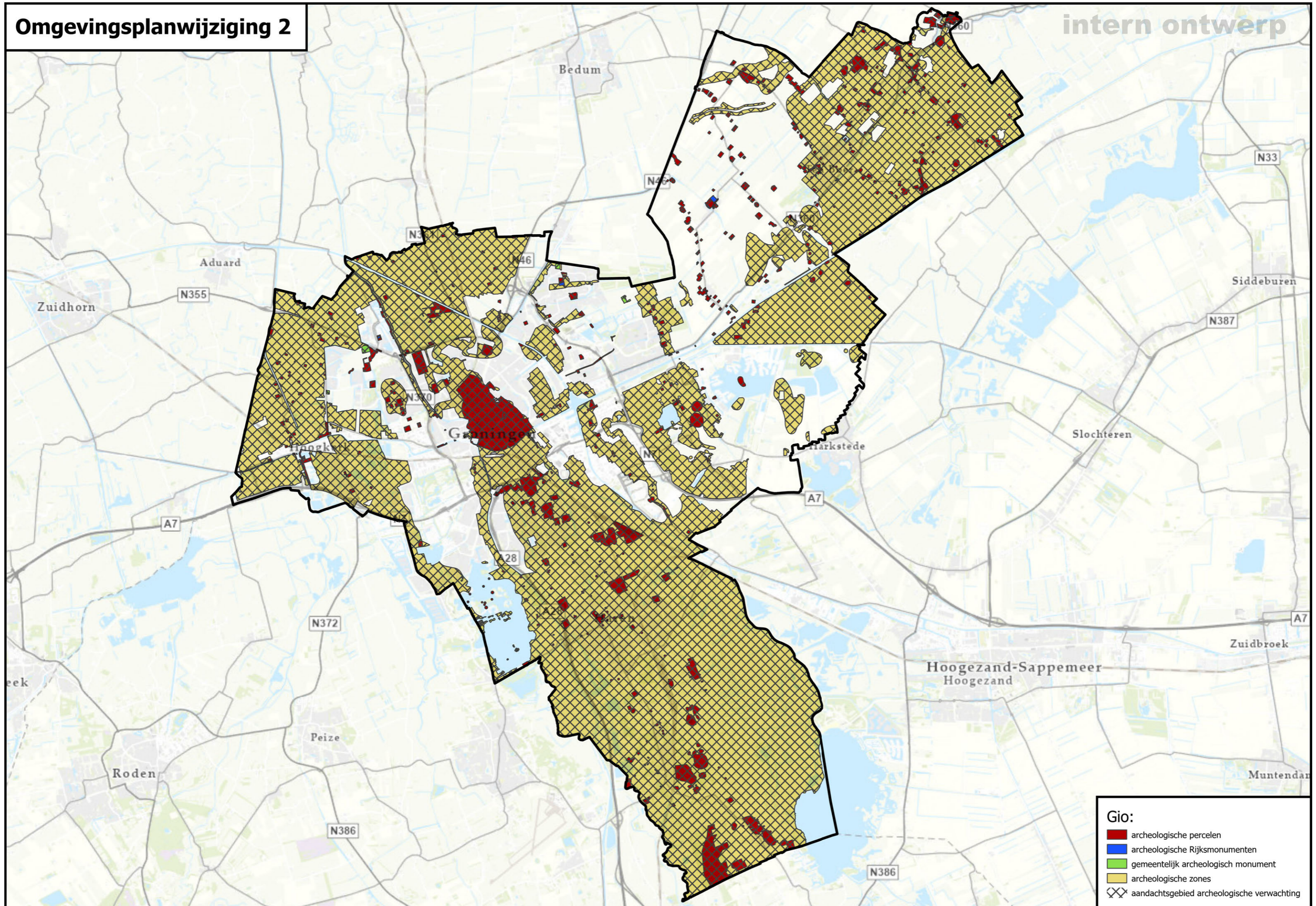
Gio:

- bodemkwaliteitsklasse - bovengrond - kwaliteit niet bepaald
- bodemkwaliteitsklasse - bovengrond - industrie
- bodemkwaliteitsklasse - bovengrond - wonen
- bodemkwaliteitsklasse - bovengrond - landbouw en natuur



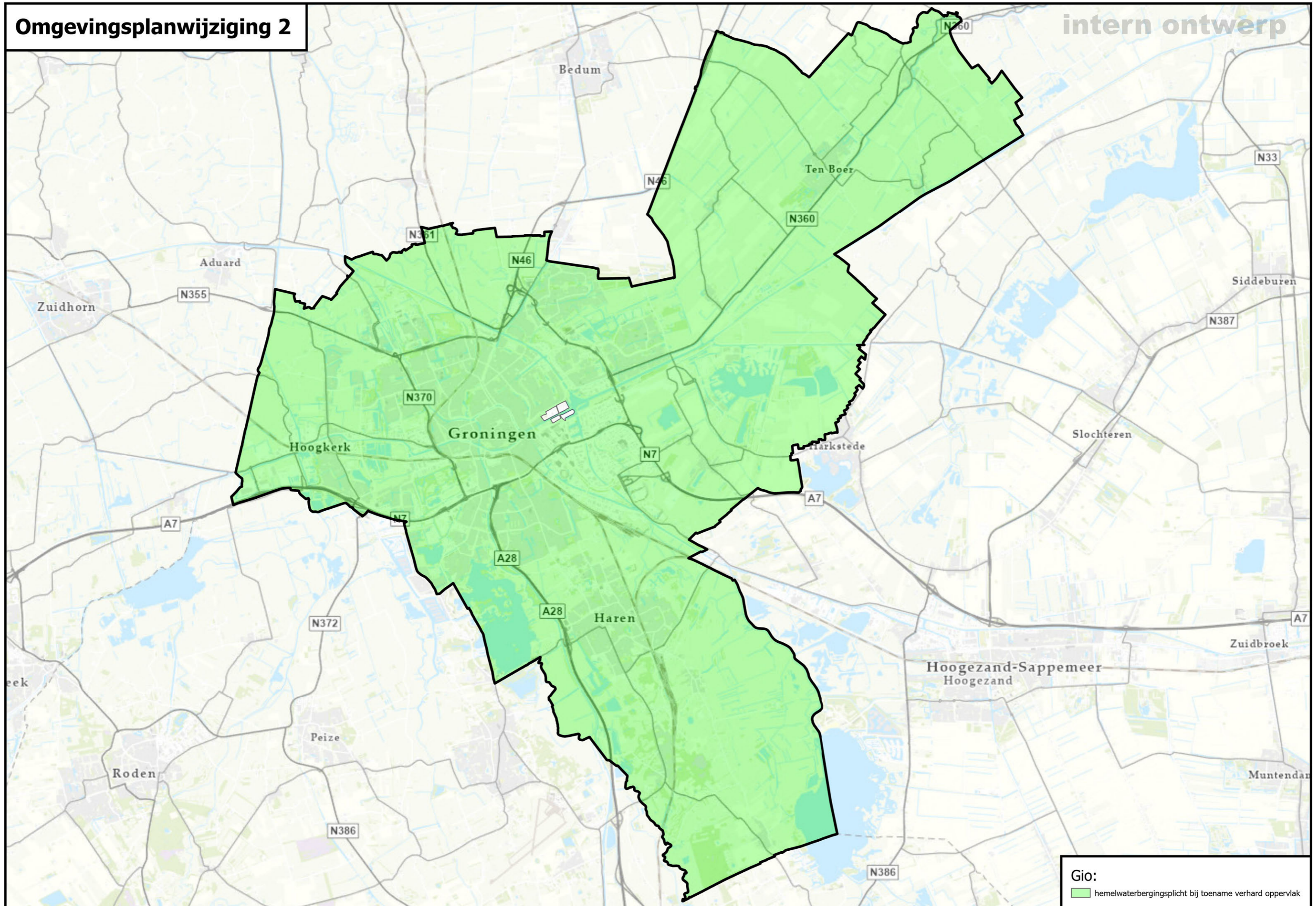
Gio:

- bodemkwaliteitsklasse – ondergrond - kwaliteit niet bepaald
- bodemkwaliteitsklasse – ondergrond - industrie
- bodemkwaliteitsklasse - ondergrond - wonen
- bodemkwaliteitsklasse - ondergrond - landbouw en natuur



Gio:

- archeologische percelen
- archeologische Rijksmonumenten
- gemeentelijk archeologisch monument
- archeologische zones
- aandachtsgebied archeologische verwachting



Gio:
hemelwaterbergingsplicht bij toename verhard oppervlak

Omgevingsplanwijziging 2

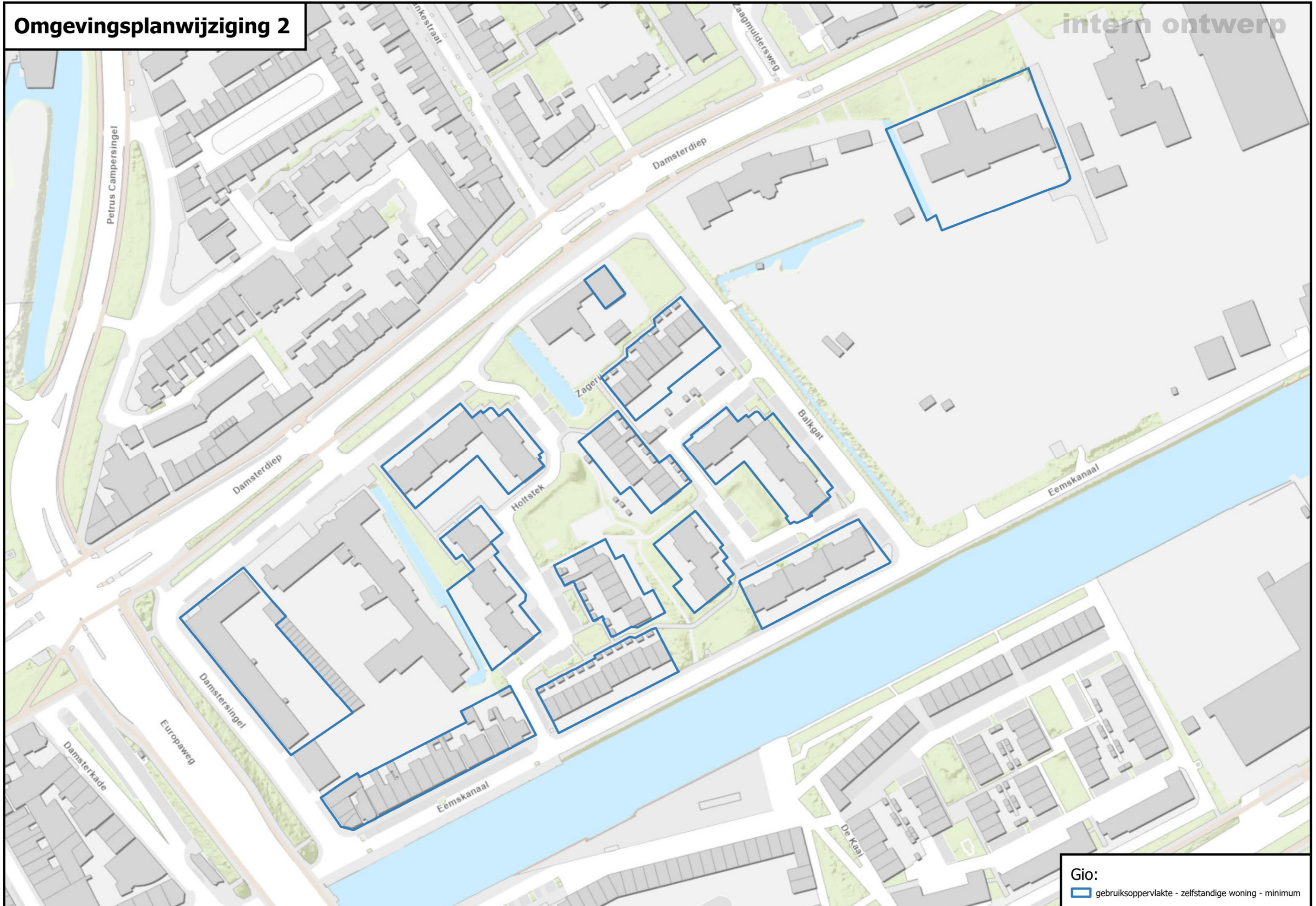
intern ontwerp



Gio:
hemelwaterbergingsplicht in wateroverlastgebieden

Omgevingsplanwijziging 2

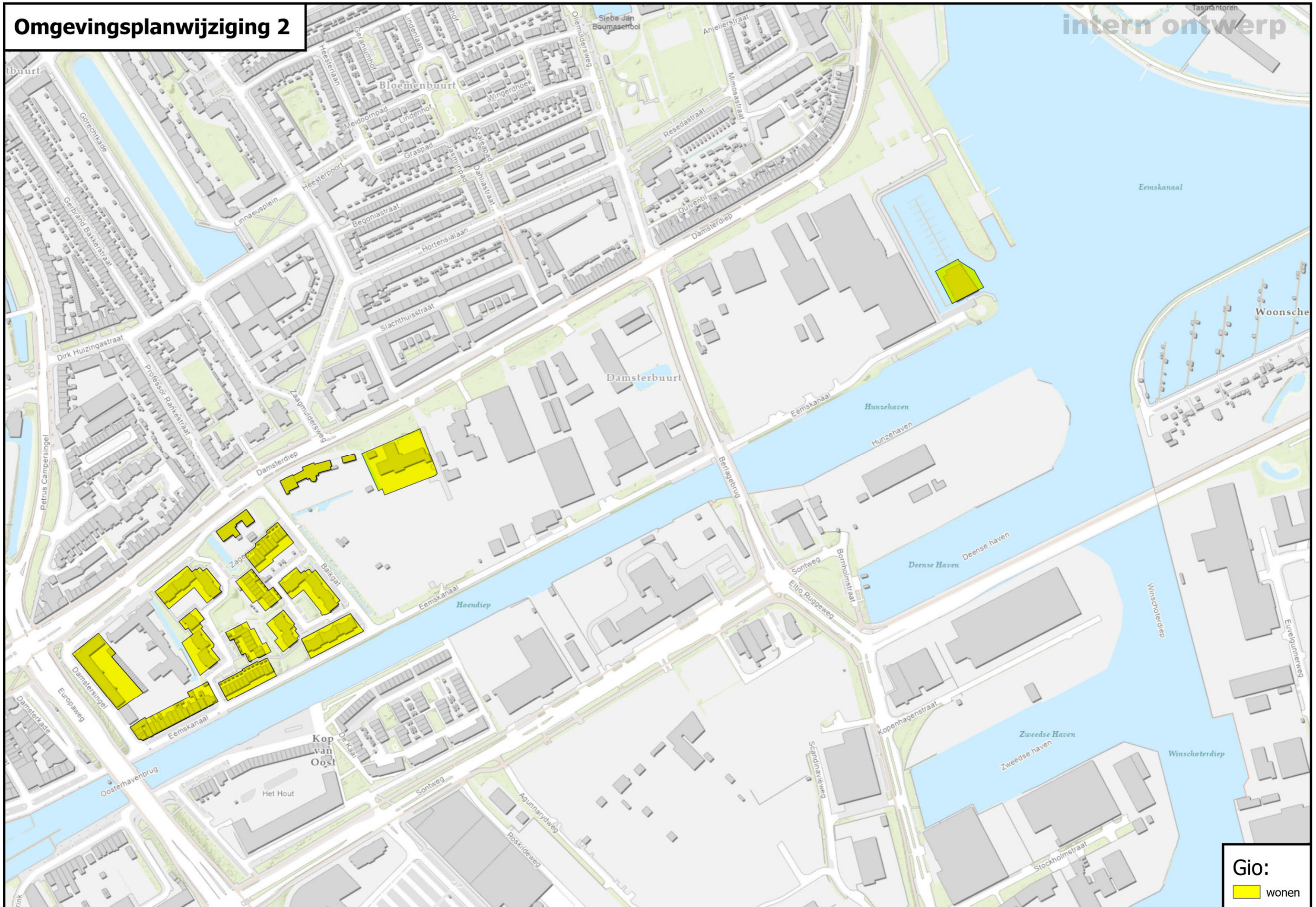
intern ontwerp



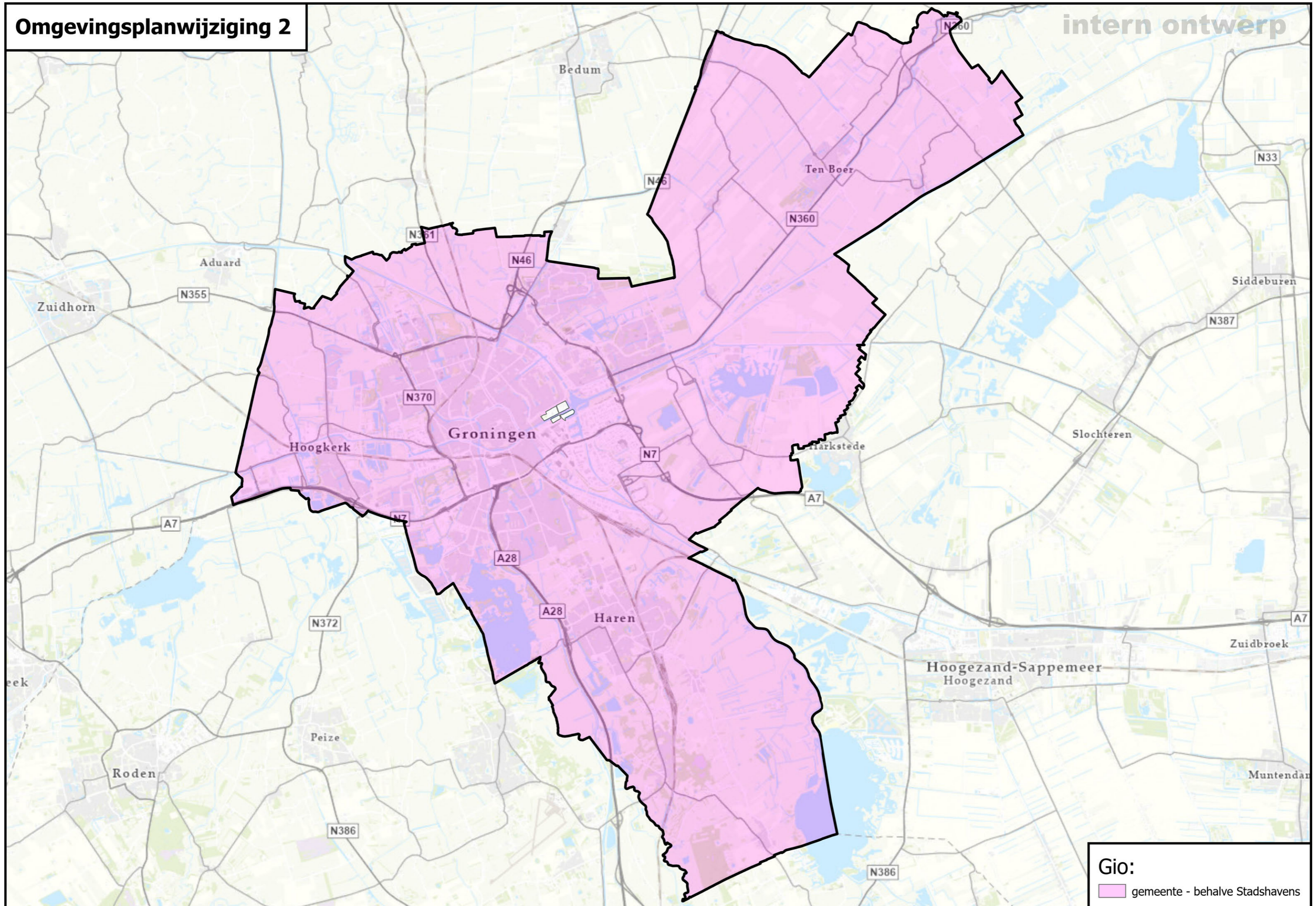
Gio:
gebruiksoppervlakte - zelfstandige woning - minimum

Omgevingsplanwijziging 2

intern ontwerp

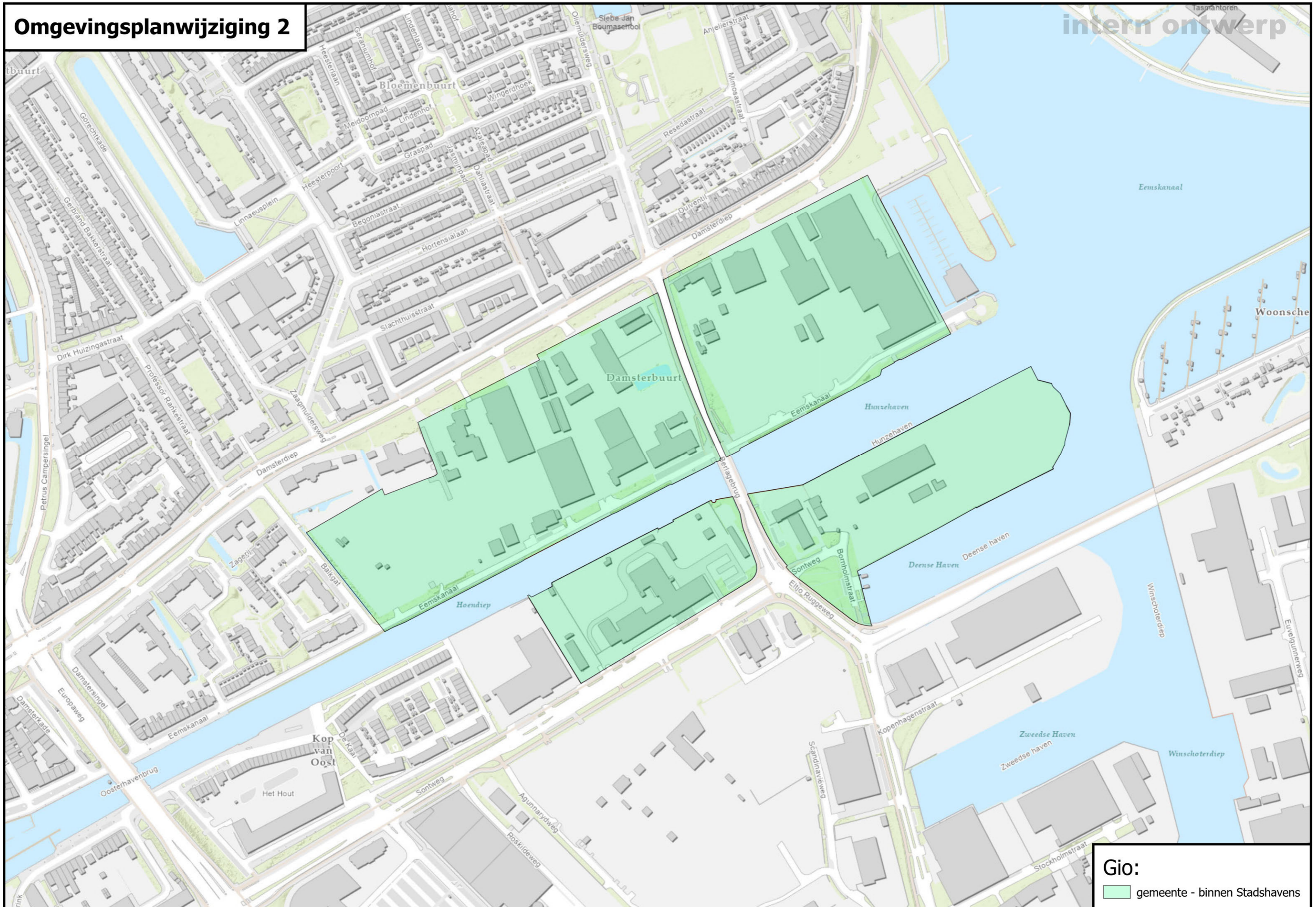


Gio:
wonen



Omgevingsplanwijziging 2

intern ontwerp



Gio:
gemeente - binnen Stadshavens

Een Geografische Informatieobject (GIO) legt de begrenzing van een gebied juridisch vast. (10-12-2024)