

Bijeenkomst Spoorkwartier

23 mei 2022

Programma

- Welkom en inleiding
- Informatiecentrum
 - Gebouw en plan
 - Muziekcentrum en evenemententerrein
 - Invulling terrein Free run Parcours
- Van gebiedsvisie naar stedenbouwkundig plan
Spoorkwartier
- In groepjes: Invulling aansluiting Parkweg op het gebied
- Terugkoppeling uit de groepen
- Vervolg

AAS

infocentrum Groningen

bewonersbijeenkomst 23.05.2022

Verkeersclub
Poort B

AAS



Wensen

Informatiecentrum

- Tijdelijkheid en verplaatsbaarheid
- Toegankelijkheid
- Tentoonstellingsruimte / multifunctionele ruimte 100 m2 kantoor verwarmd
- Miva
- Pantry

Projectbureau

- 1 dag per week
- 8-10 mensen overleggen in de open ruimte
- max. 6 personen blijven werken in een geklimatiseerde kantoorruimte twee aparte ruimtes met elk 3 werkplekken
- (dus 6 werkplekken in totaal)

Buurtbrede inzet

Ideevorming



stadstuinieren big bags



betonplex
naast stelconplaten



romneyloods op stelconplaten



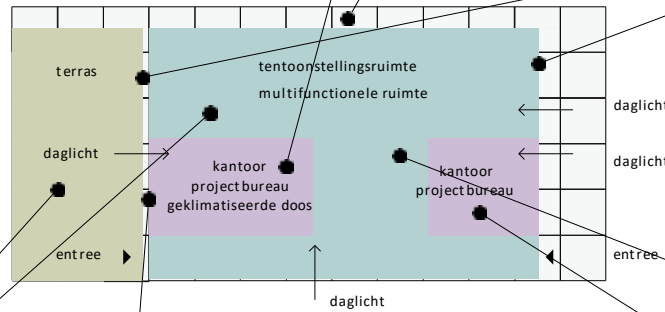
overheaddeur:
daglicht en foodtruck verplaatsen



zonnepanelen bloem



verlichting op terras



lichtdoorlatende golfplaten midden in de loods



foodtruck (pantry)



stoplicht



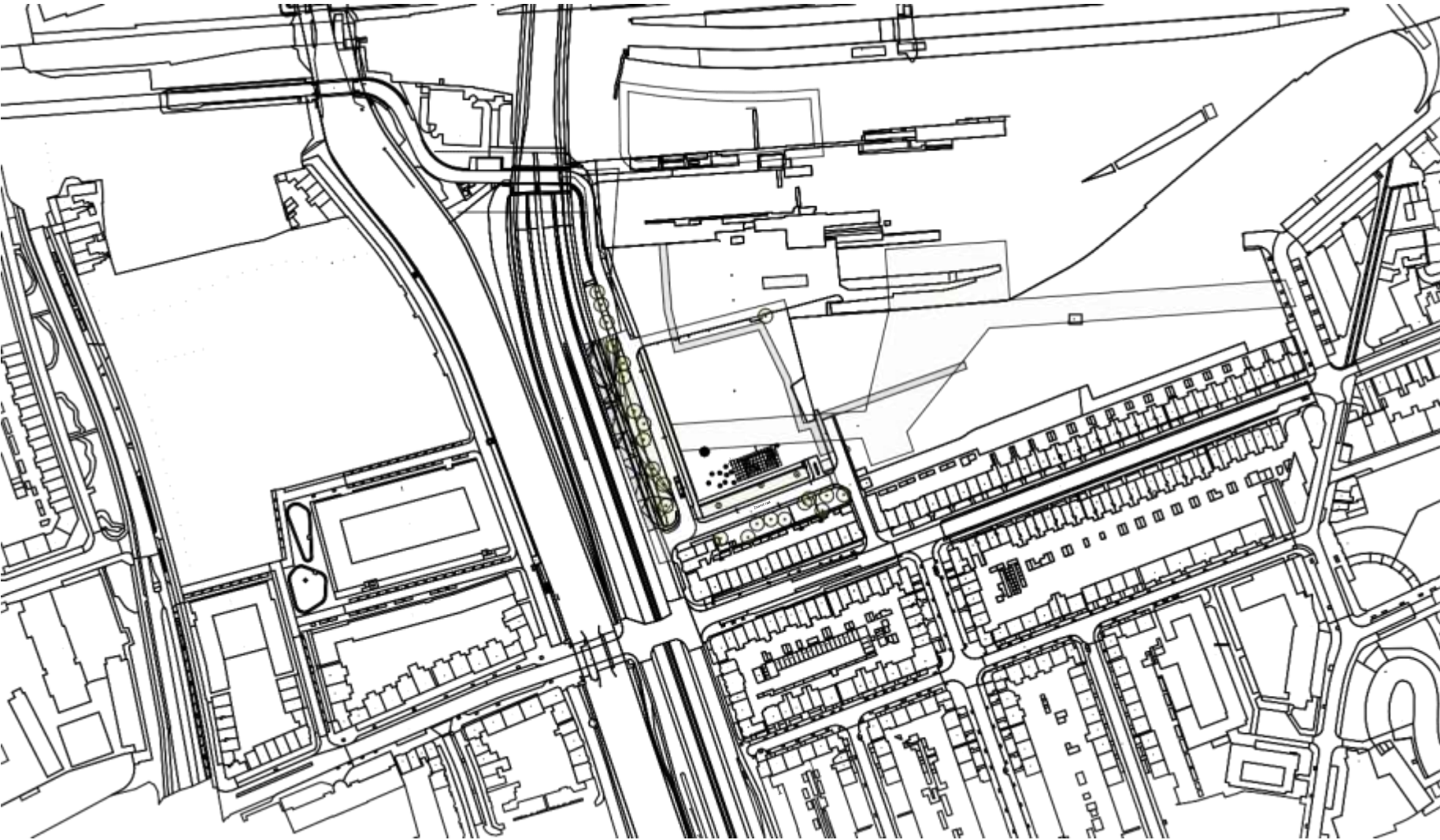
transparante blokken waar licht door schijnt



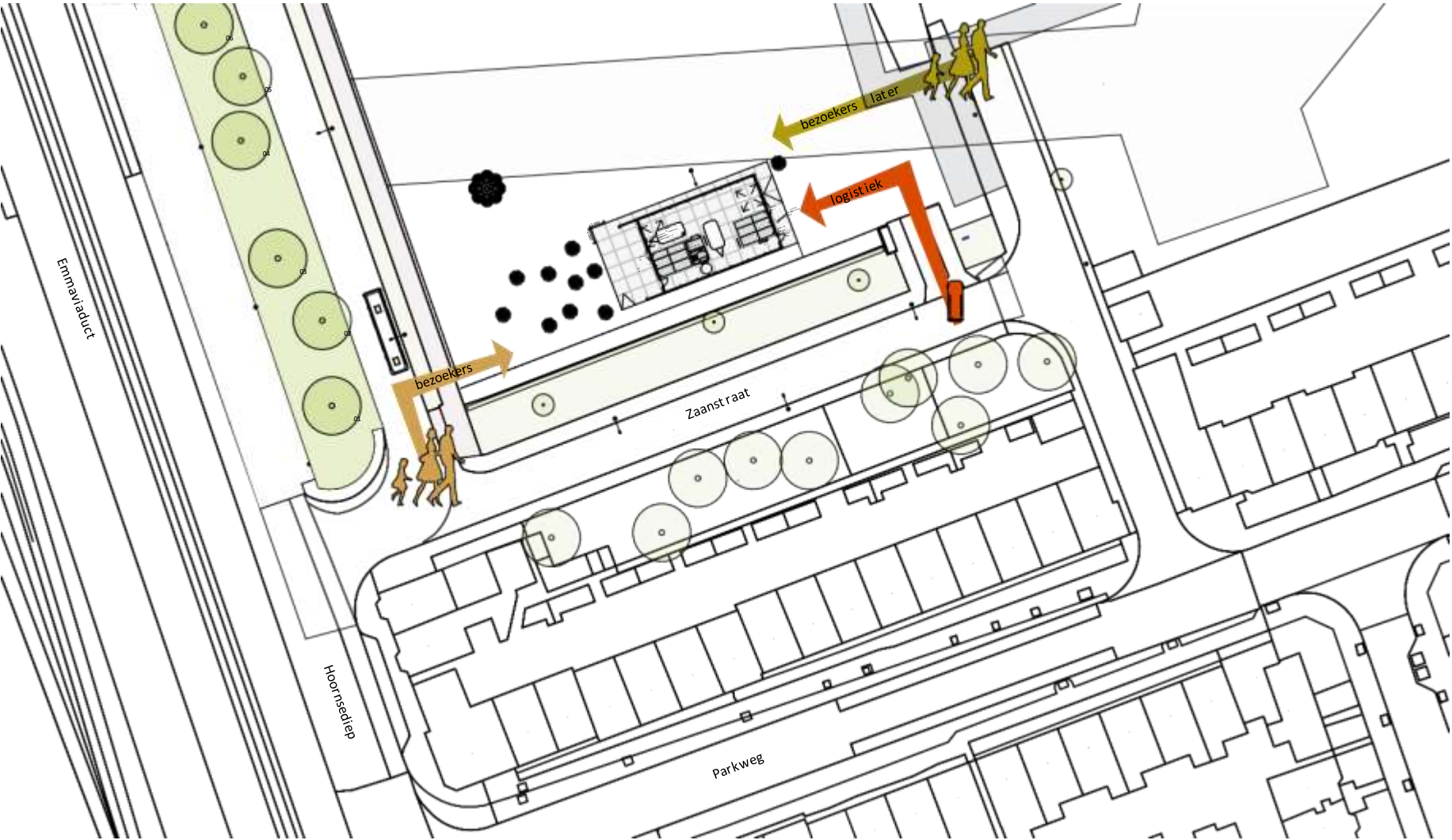
legostenen: workshop samen bouwen aan de stad



positie informatiecentrum



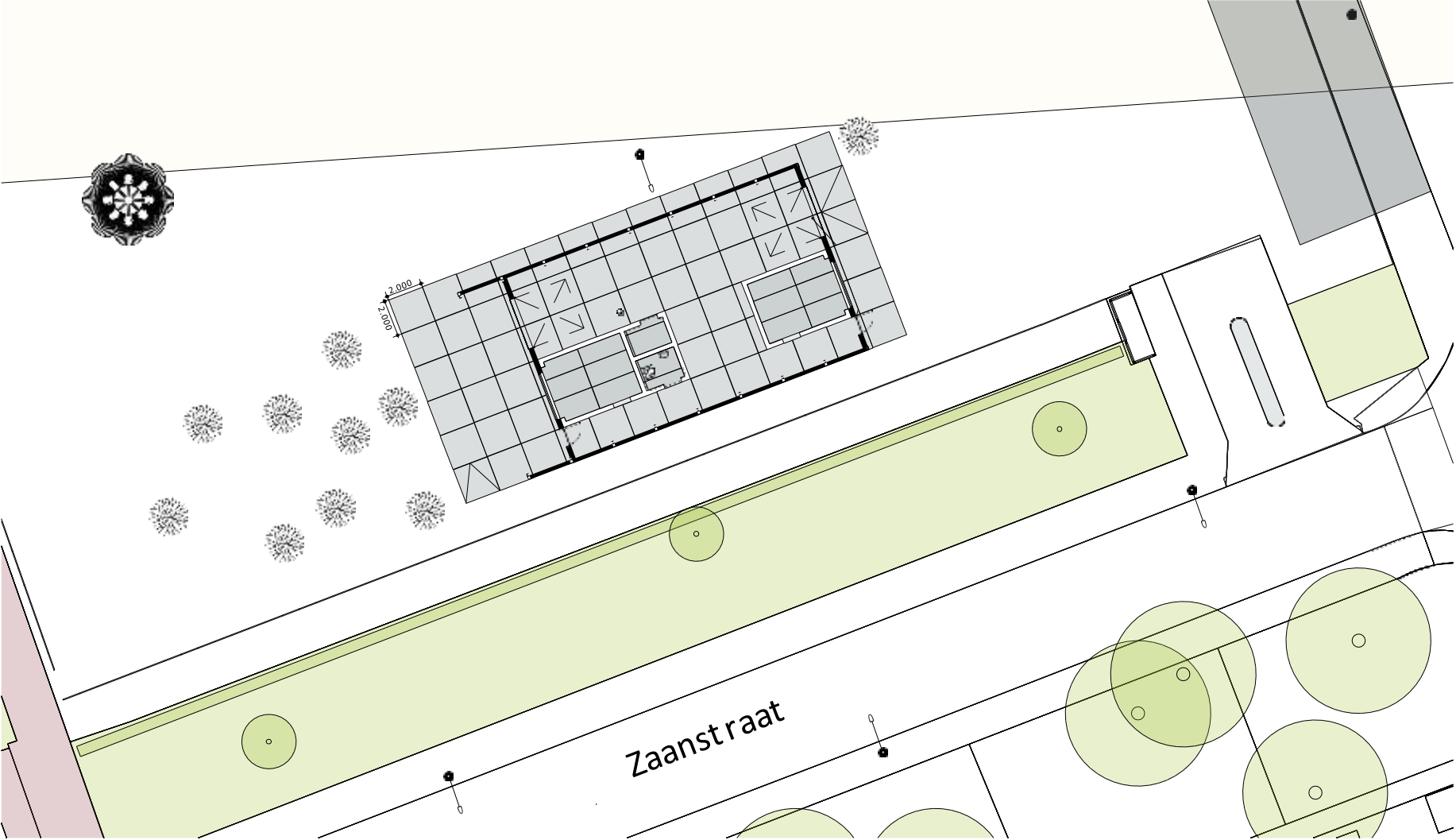
Positie informatiecentrum



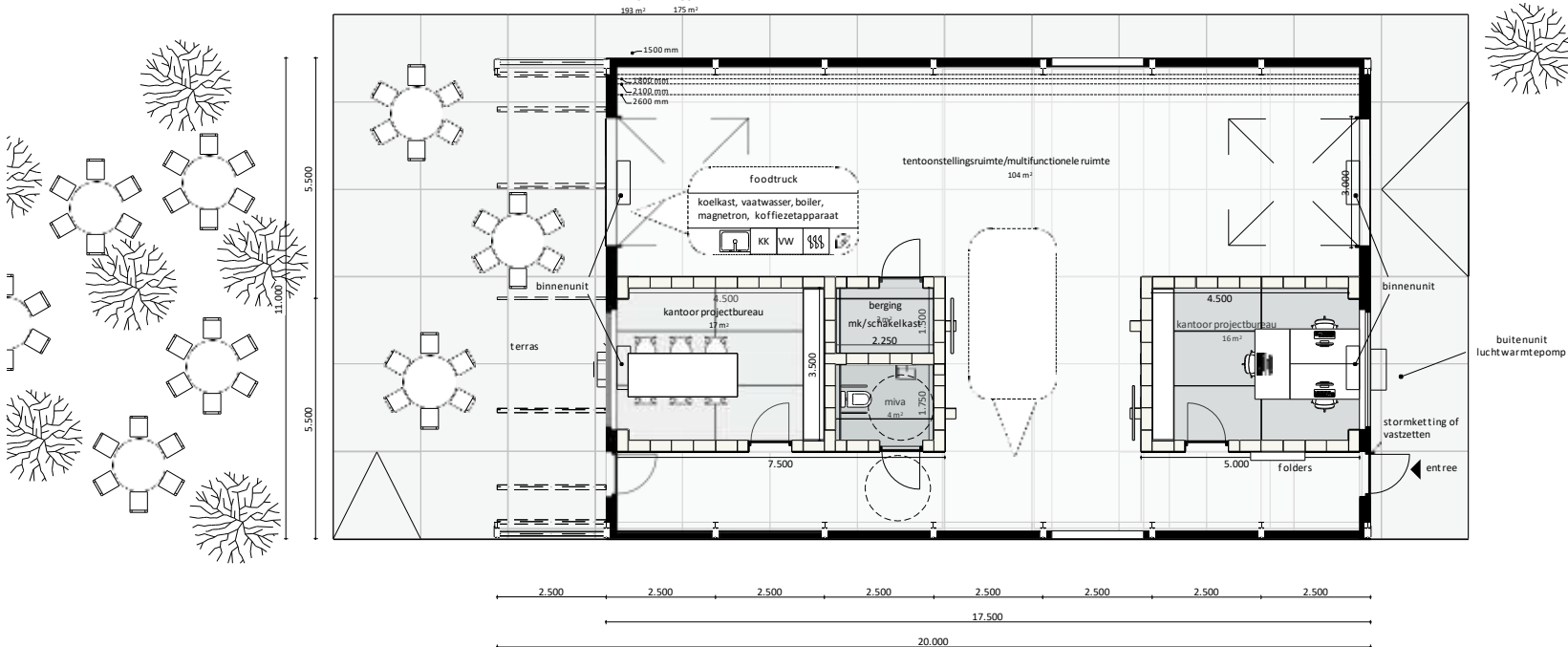




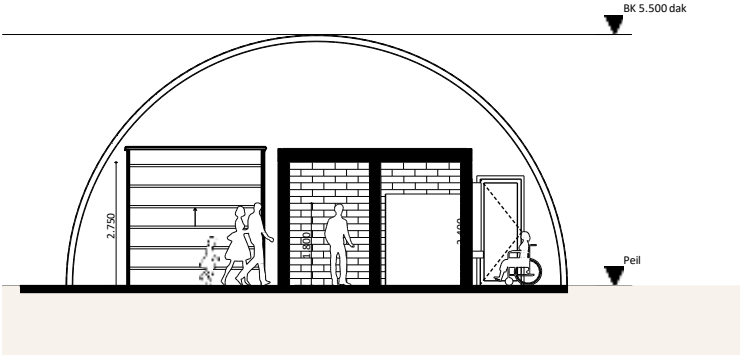
positie informatiecentrum



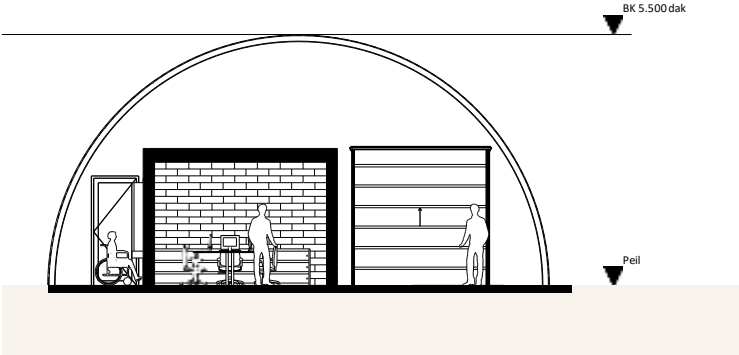
plattegrond



doorsneden



dwarsdoorsnede

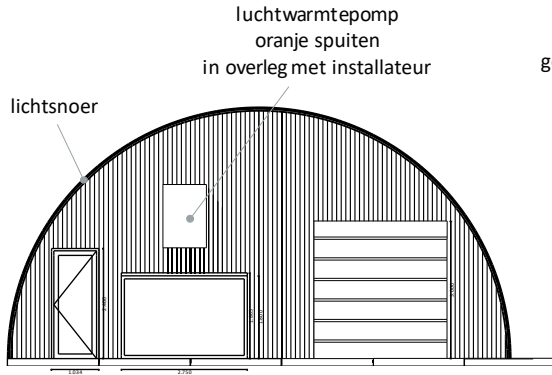


dwarsdoorsnede



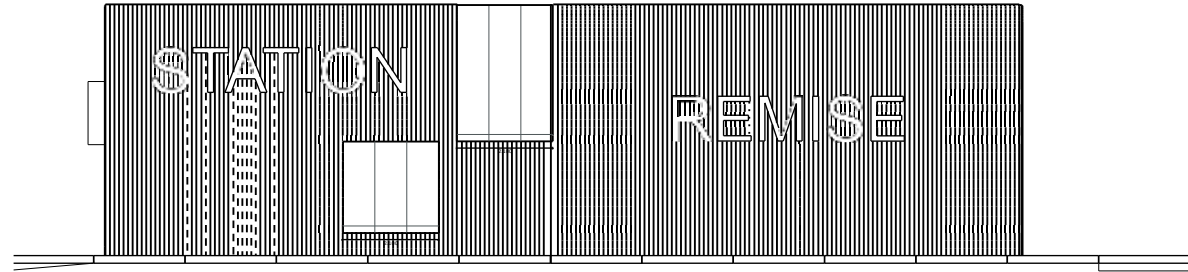
langsdoorsnede

gevels

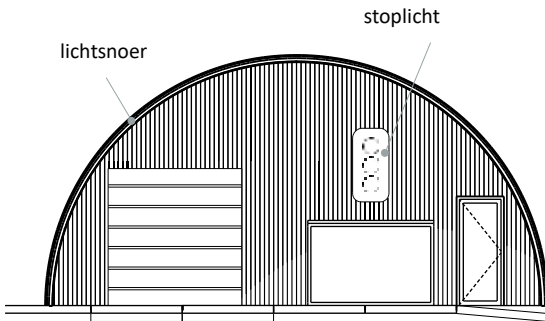


entreegevel

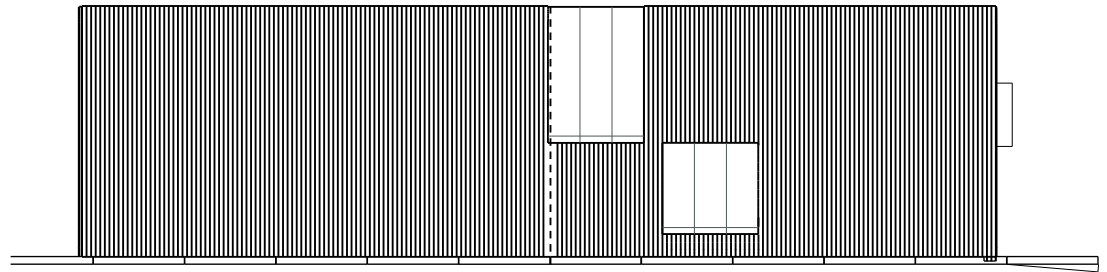
golflaten Gitzwart RAL 9005



terreingevel



terrasgevel



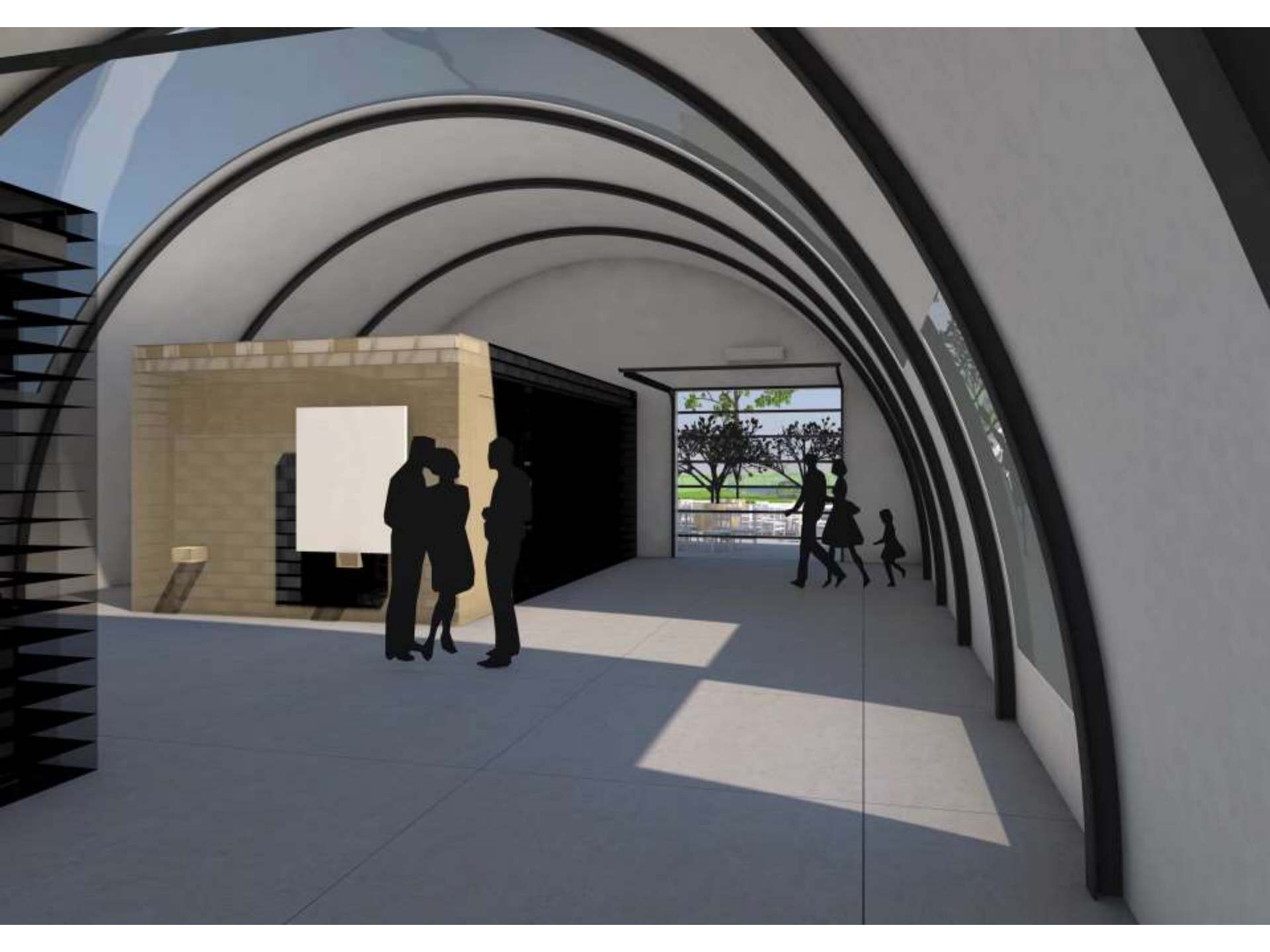
straatgevel





STATION

REMISE



Planning

- Indiening aanvraag omgevingsvergunning: juni
- Realisatie: streven voorjaar 2023
- Tijdelijke locatie: ca. 5 jaar, aanvraag 10 jaar
- Andere plek

vragen?





DE NIEUWE POORT

Het geluid
van de toekomst

Onze missie

Wij geloven in de kracht van podiumkunsten. Met een sterk aanbod creëren wij plekken van ontmoeting en betekenis voor artiesten en publiek. Door met het onderwijsveld te leren en te innoveren, worden we elke dag beter. We brengen we een rijk en actueel programma waar de regio trots op kan zijn en waarmee we Groningen nationaal en internationaal op de kaart zetten.



**PROGRAMMA
DE
NIEUWE
POORT**

SPOT

Een plek voor iedereen uit stad, ommand en daarbuiten



Drie programmaliijnen

EEN BRUISEND CULTUREEL PROGRAMMA

Muziek, dans, dance en
festivals

EEN INSPIREREND COMMERCIEEL PROGRAMMA

Horeca, zakelijk, dagrecreatie
en toerisme

EEN MAATSCHAPPELIJK VERBONDEN PROGRAMMA

met amateurs, educatie en
samen leren en innoveren
met het onderwijs



EEN BRUISEND CULTUREEL PROGRAMMA

muziek, dans,
dance en festivals





EEN MAATSCHAPPELIJK VERBONDEN PROGRAMMA

met amateurs, educatie en
samen leren en innoveren met
het onderwijs in CrossWise





EEN INSPIREREND COMMERCIEEL PROGRAMMA

Horeca, zakelijk, dagrecreatie
en tourisme





**ERVAAR
DE NIEUWE
POORT**

SPOT

DUURZAAM GEBOUW IN EEN GROENE OMGEVING

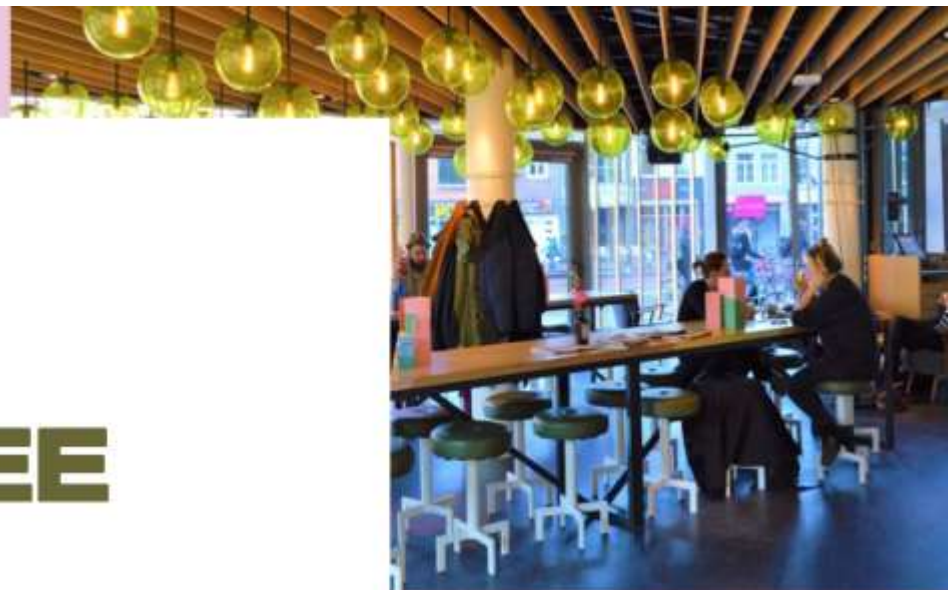




PLEIN

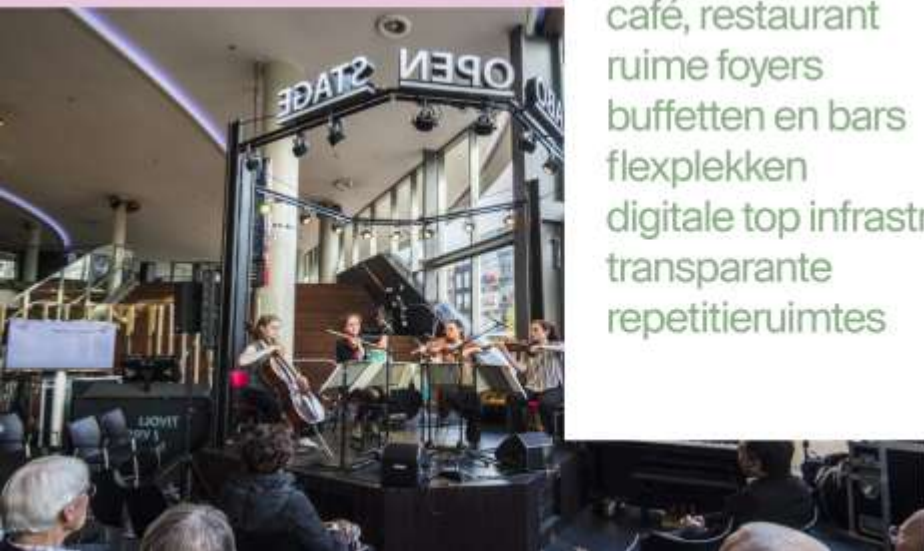
vlakbij Centraal Station
toegankelijke entree
verbinding buiten met binnen
terras





ENTREE

café, restaurant
ruime foyers
buffetten en bars
flexplekken
digitale top infrastructuur
transparante
repetitieruimtes





THE WHITE

versterkte muziek, festivals,
feesten, cross-overs,
nachtprogrammering,
zakelijke evenementen





THE PURPLE

thuishaven van het NNO,
klassieke muziek, versterkte muziek,
festivals, dans, nouveau cirque,
nachtprogrammering, repetities,
zakelijke evenementen





'The Centre'

Driezijdig 500 zit
Klassiek, jazz, onderwijs/
college



THE ORANGE

alle muziekgenres, festivals,
feesten, nachtprogrammering,
zakelijke evenementen



'The Pit'

Zit/sta 900
Vooral popmuziek



'The Cave'

Zonder tribune, 1.000 sta.
Popmuziek



'Scene'

Lijst 600 zit
Vooral singer/ songwriters en theater



THE GREEN

jong (muziek)talent, nieuwe genres, intieme settings, kleine theatervoorstellingen, festivals, zakelijke evenementen, repetitieruimte NNO, onderwijsstudio, zwarte doos met telescooptribune





HUBS

Crosswise hubs, educatie hubs,
talent hubs, experience hubs,
vergader hubs



Placemaking

- Open air & betonconcerten
- Eten met de buurt
- SPOT talks & previews
-





VRAGEN

Parkour & Freerunning



Traditionele parkour parken



Urban omgeving



Stedenbouwkundig plan

- Plan Christiaanse (2001)
- Plan Movares/DZH (2011)
- Plan tunnel K&B (2013)
- OV Knoop (2018 -> in aanbouw)
- Plan West8 (2018)
- Gebiedsconcept (2021)
- Plan PosadMaxwan (2022)

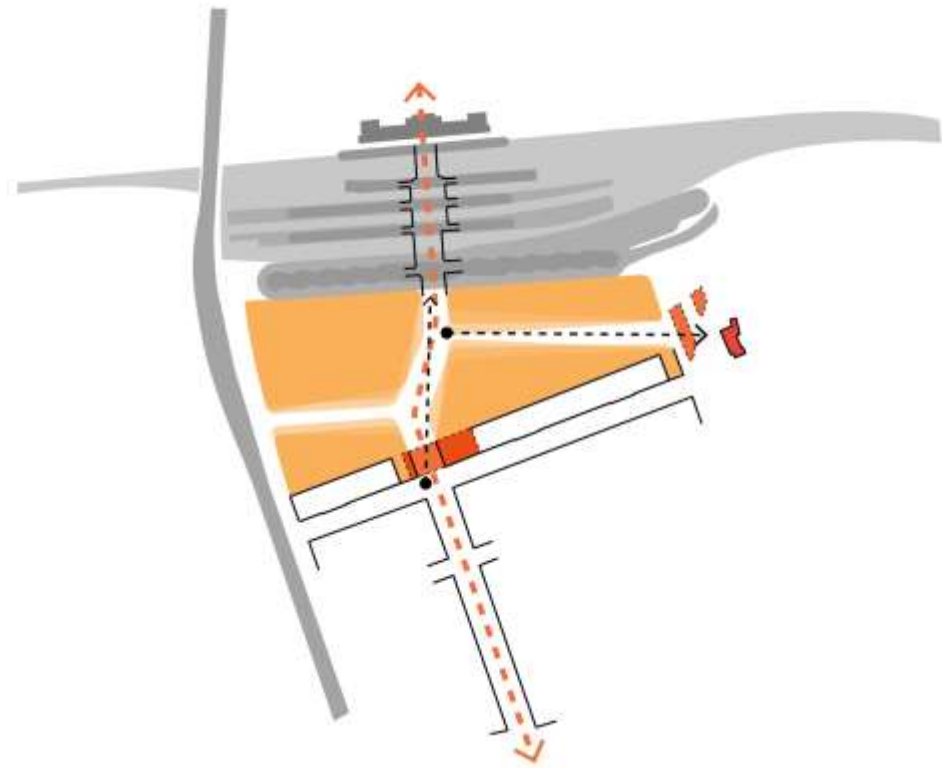
Plangeschiedenis 2017



De opgave

R.V.

Nieuwe Hoofdstructuur West 8 (2018)



Een groen raamwerk voor de wijk



2018



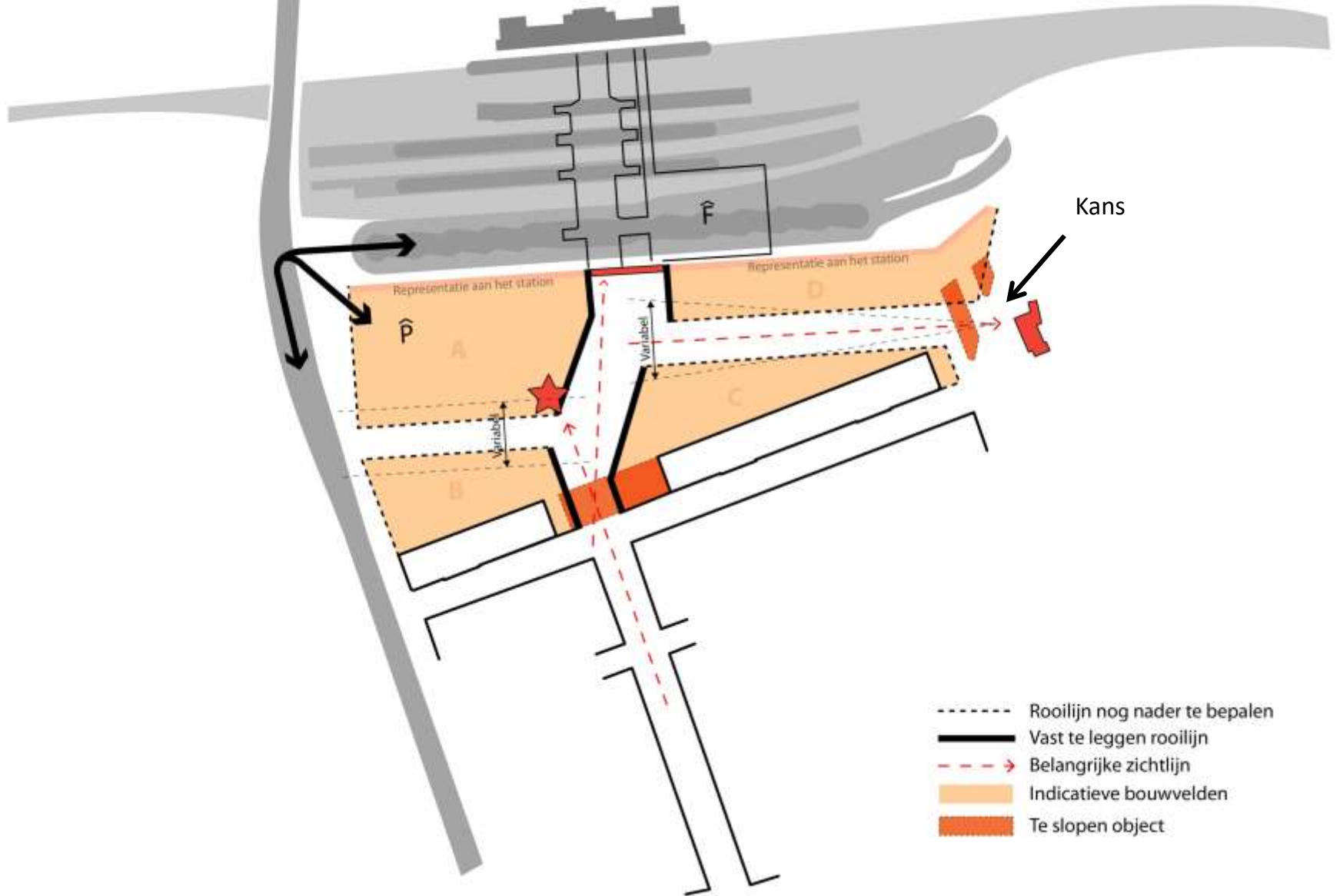
2018



2018



Besluitpunten 2018



Bijlage: input van de klankbordgroep Rivierenbuurt

Input klankbordgroep Rivierenbuurt
18-11-2019

Kan fietsparkeren in het station een fietsrijc binnenstad stimuleren?

Zuidplein als verlengde van de binnenstad voor evenementen e.d.

Oosterpoort? Let op dat het geen dode pijl wordt. Horeca wat in de wijk

Waterscheiding (ook programmatisch) tussen Rivierenbuurt - Stationsgebied ligt niet op de Parkweg maar t.p.v. de nieuwe straten die oost-west lopen

Goede, zorgvuldige overgang van het monumentale station naar de jaren dertig wijk

Zicht op het monumentale stationsgebouw (peen boemer, laag groen)

Stromen voetgangers (scholieren en festivalgangers) lezer niet door de wijk

Oude Jaagpad langs het Hoornse Diep

Kan het plein en/of programma een etalage kunnen zijn voor bv. Healthy Aging of een andere pijl van kernstad Groningen

Urban gym / sport in het toekomstige plantsoen aan de Achterweg

Zou de RUG hier willen zitten

Natuurinclusief bouwen

Aandacht voor sociale veiligheid (niet teveel rust, functies die 24/7 open zijn)

Auto te gast in het hele gebied. Geen parkeerplaatsen in de wijk

Geen druk op huidige parkeerplaatsen in de wijk

Kleinschalige bedrijvigheid op de hoek Parkweg - route naar zuidentree

Geen concurrentie met huidige bedrijvigheid Rivierenbuurt, reuring in het centrum van de wijk houden

In het groene ommetje door Denkepark naar vijver zit een missing link. Denkepark wordt nu vrij, gedomineerd door scholieren.

— huidige route fietsers

- - - - - verwachte route fietsers

— huidige route scholieren

- - - - - verwachte route scholieren

— huidige route ri. Martini / Stadspar

- - - - - verwachte route ri. Martini / Stads

/// Reuring

/// Ruis

● "kale jonker" pleintje

..... oud Jaagpad langs Hoornse Diep

■ kleinschalige bedrijvigheid

■ voormalige hoekwinkeltjes

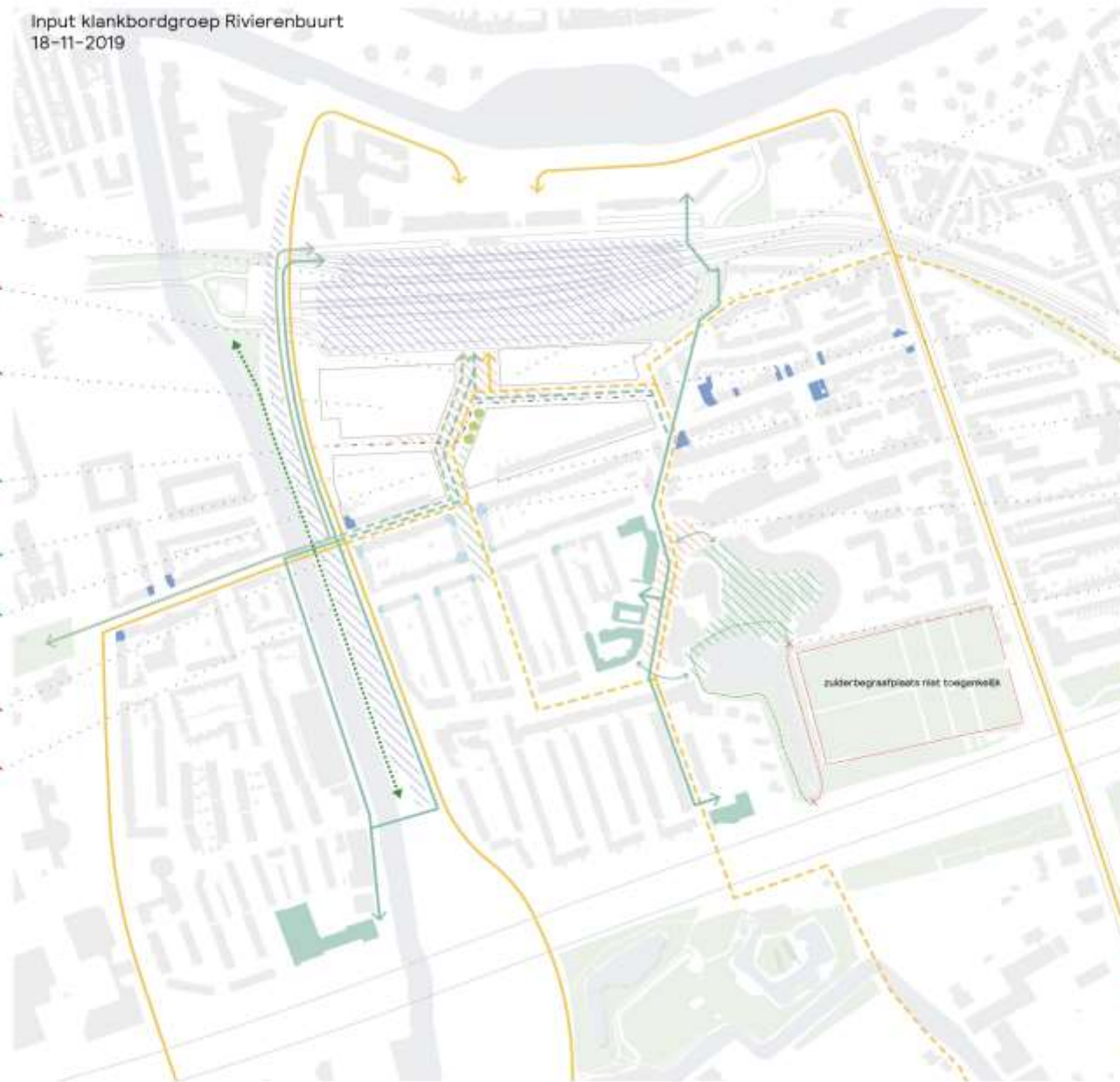
■ scholen

□ Programma

□ Openbare ruimte

□ Mobiliteit en parkeren

□ Overige opmerkingen



Eerst een Gebiedsconcept, dan een Stedenbouwkundig plan

- Formuleren van de ambitie voor het gebied
- Sfeer, Look & Feel
- Verbinding met de beleidsthema's van de stad (The Next City)
- Verbinding met de omgeving

Ambitie

De ambitie voor de Zuidzijde van het station is om een stadsbuurt te maken met een gemengd en levendig karakter



Positie in de stad



Kernwaarden Zuidzijde



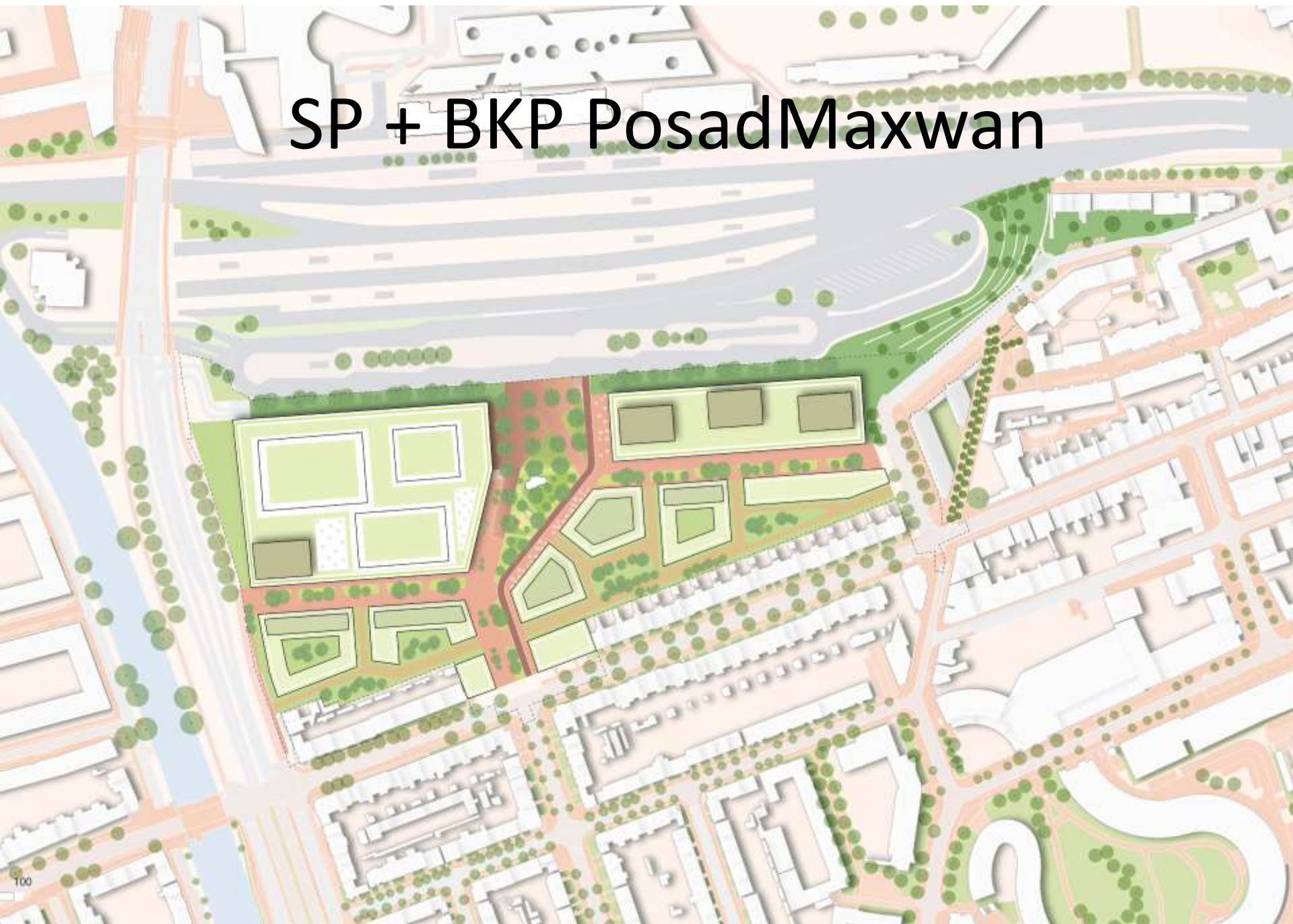
Belangrijkste kenmerken

1. In de Zuidzijde landt de stedelijke agenda
2. De Zuidzijde verbindt
3. Hier vind je stadse levendigheid
4. De openbare ruimte is gastvrij
5. De Zuidzijde is groen
6. De Zuidzijde is duurzaam en klimaatadaptief
7. De voetganger heeft het primaat
8. De Zuidzijde is een gemengde stadsbuurt
9. Een stadsbuurt in hoge dichtheid en menselijke maat
10. Bouwen aan Architectuurstad Groningen

De Architectuur is representatief voor Groningen
...Maar wel eigenwijs en eigentijds



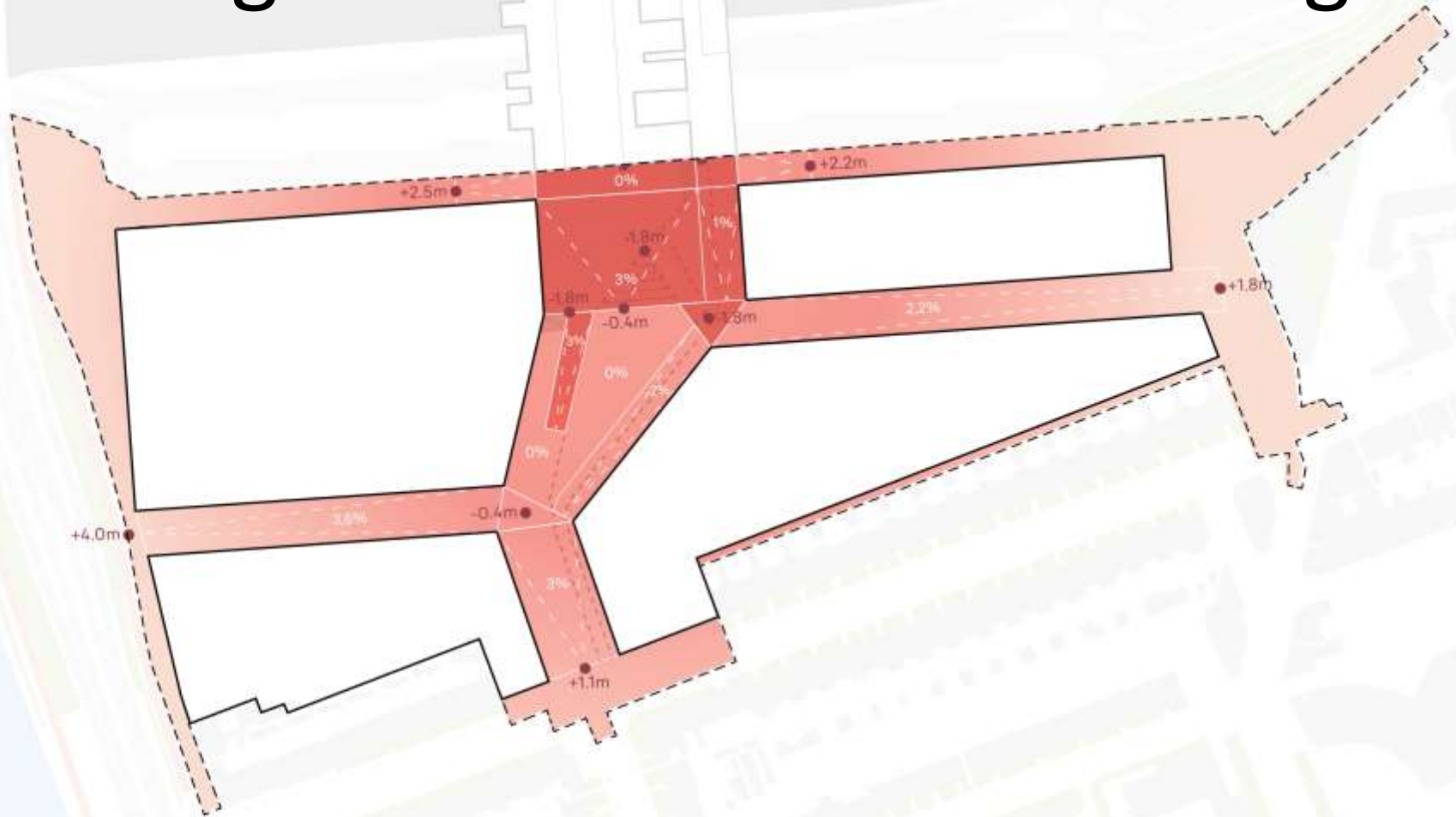
SP + BKP PosadMaxwan



Aanpassingen na Plan West8



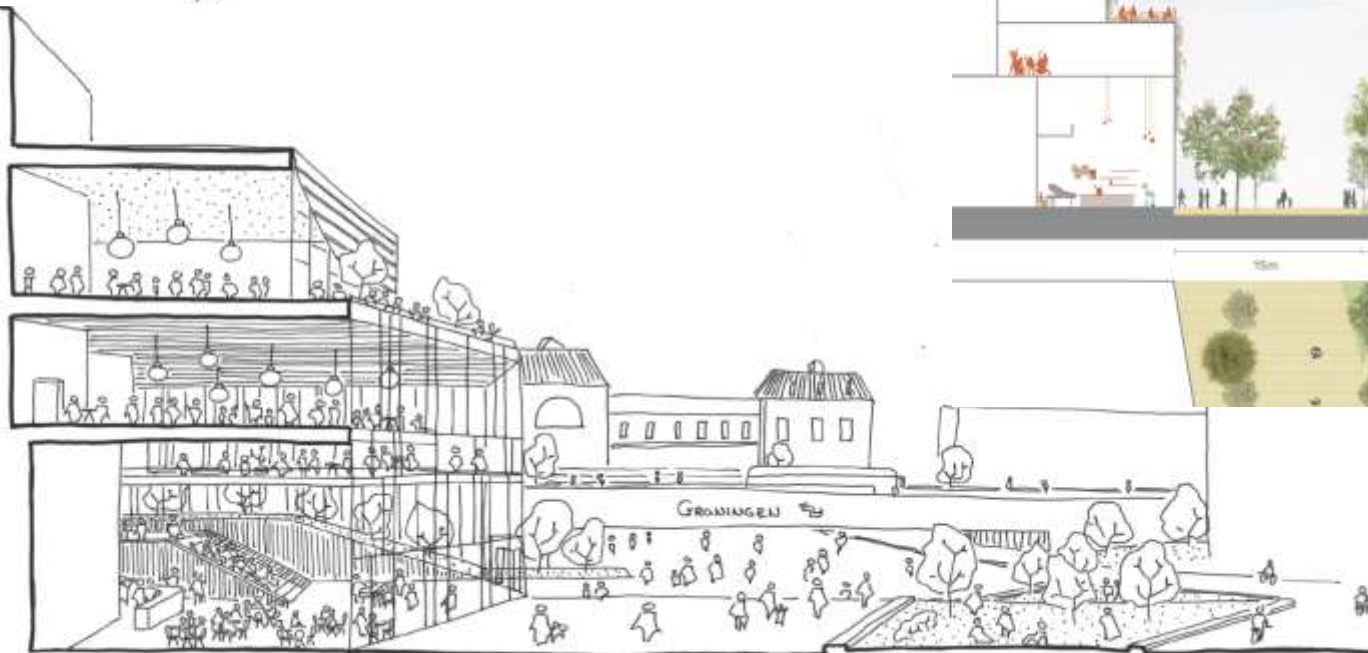
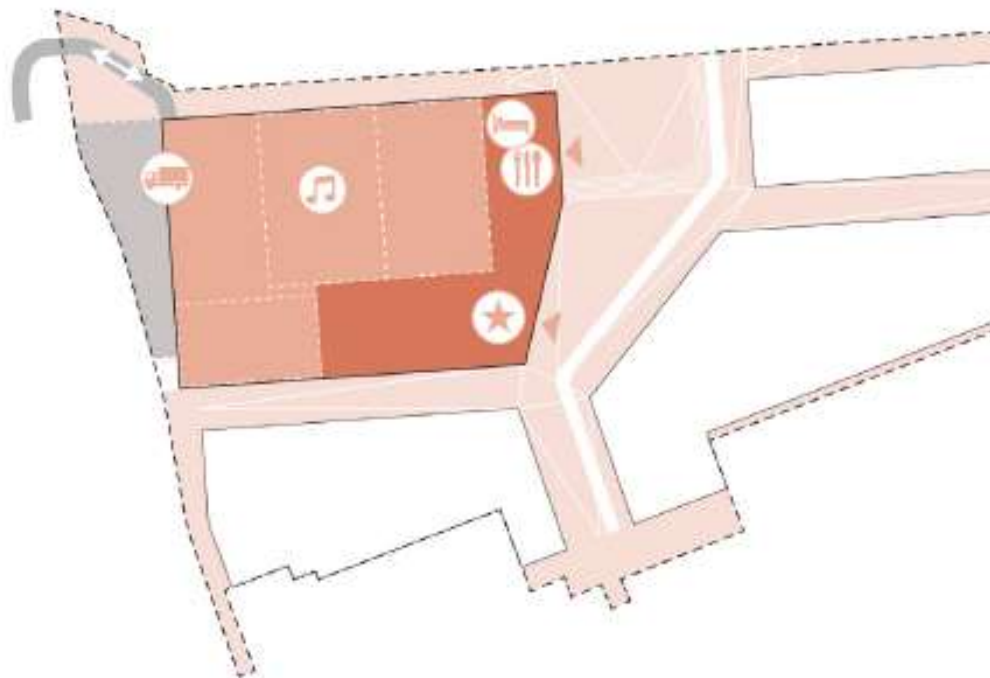
Hoogteverschillen met Parkweg



Pleinen en straten





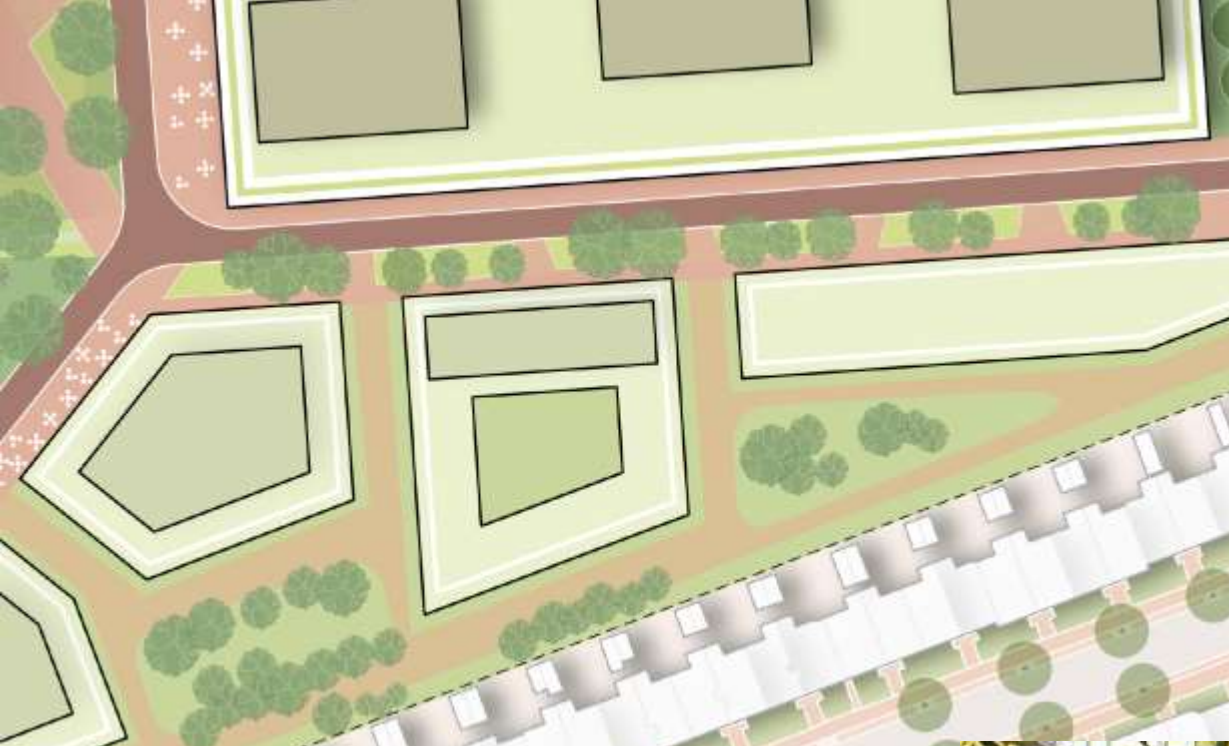




10m

0,9m 2,1m 4m 5m 2,1m 0,9m





Hoge dichtheid met menselijke maat



Intieme interieurs in bouwstakken



porseuze gebouwen



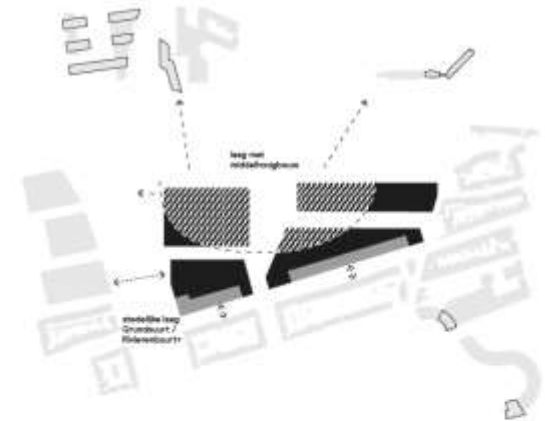
stadslike laag met daarboven hogere bebouwing

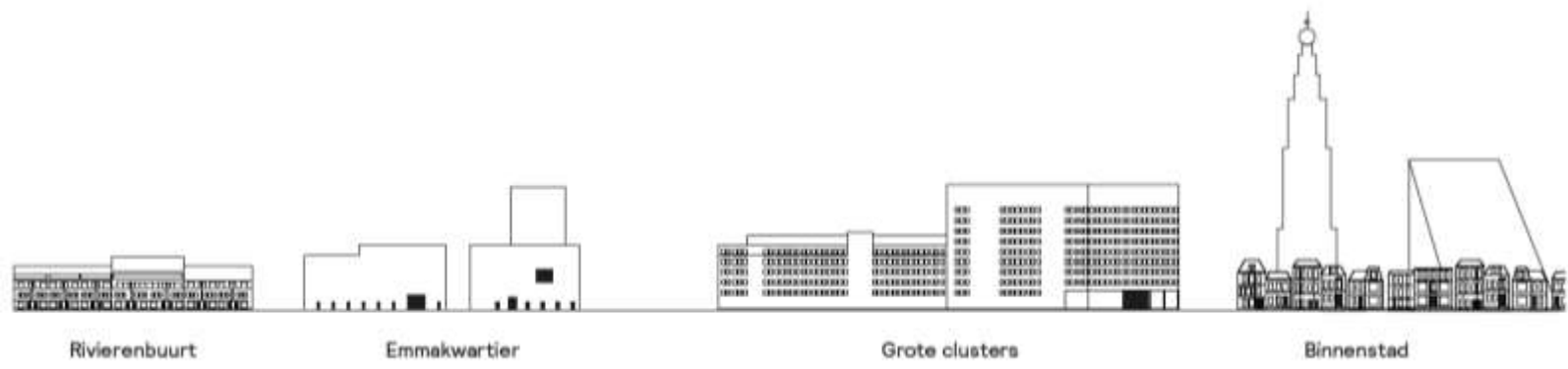


wielvoorzuren aan de openbare ruimte



gemeenschap







Studeren op de aansluiting



Studeren op de aansluiting



A

Schutting, achterpad,
binnentuin



B

Nieuwe (gebouwde)
overgang tussen tuin en
binnentuin



C

Nieuwe (groene)
overgang tussen tuin en
binnentuin

Vervolg

- Na de zomervakantie: presentatie en inspraak stedenbouwkundig plan
- November/december 2022: besluitvorming raad
- 2023: uitwerking stedenbouwkundig plan
- Voorjaar 2023: formeel traject omgevingsplan
- Daarna: ontwikkelstrategie