



Wonen in een 'schuur'

Architecten uit binnen- en buitenland hebben hun tanden gezet in studies voor laagbouw in hoge dichtheden in de stad. Ze hebben woningen met een eigen buitenruimte ontworpen op ongebruikte plekken in de stad. Vandaag: Het Hoendiep

Door Jan Schlimbach

Locatie: Hoendiep, achter twee huizenblokken. Opdrachtgever: de Huismeesters. Architect: Erwin van Liempt in samenwerking met PDB design.

Het plan:

Aan het begin van het Hoendiep, achter twee huizenblokken en achter het gebouw dat architect Abe Bonnema ontwierp voor PTT Telecom, ligt een parkeerterrein tussen de Friesestraatweg, het Hoendiep, de Rembrandt van Rijnstraat en de Jan Steenstraat.

Geparkeerd wordt er niet, want het kantoorgebouw waarvoor de stallingsruimte bestemd is, krijgt een andere

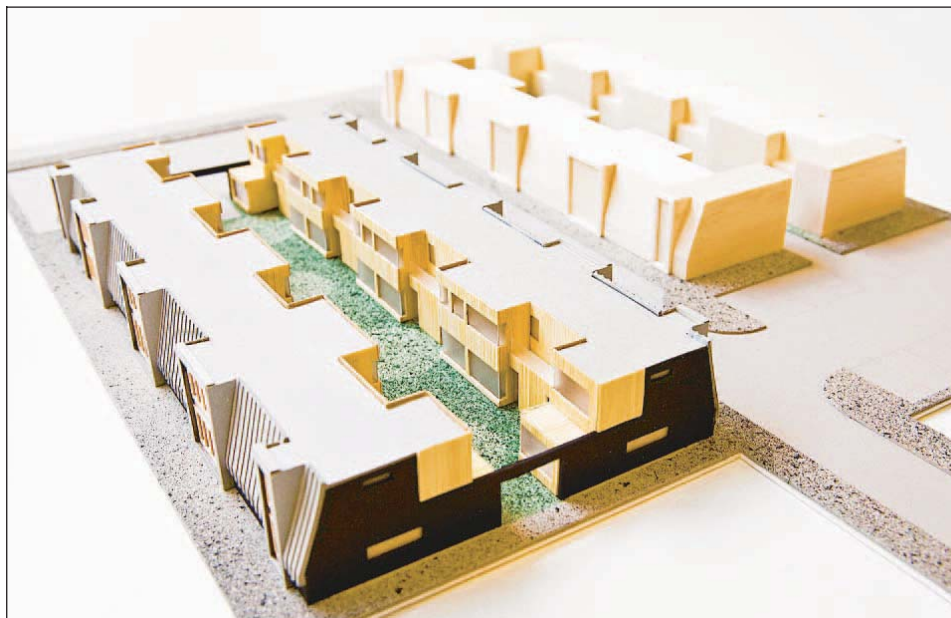
invulling. Nu wil het toeval dat medewerkers van woningcorporatie De Huismeesters vanuit hun kantoorramen uitkijken op dit lege plein. De gedachte dat de ruimte beter benut kon worden kreeg vervolgens vorm. Aangezien ze in eigen huis ook nog eens een architect hebben rondlopen, kwam er een plan op tafel voor 32 wooneenheden in een mix van sociale huur- en koopwoningen. Begeleid wonen wordt niet uitgesloten. De

woningen moeten opgetrokken worden in twee blokken van elk 16 woningen in een besloten hof. Als uitgangspunt voor het ontwerp is gekozen voor het archetype van de schuur, een lage gootlijn en een zinken kap. In de hoven moet veel warm materiaal zoals hout gebruikt worden. Dat benadrukt het gesloten en introverte karakter van het wonen in deze nieuwe hoven. Het moeten duurzame woningen worden. De zinken daken gaan lang mee.

De binnenplaatsjes, die de bewoners moeten delen, krijgen een groen karakter. Het parkeren vindt buiten de woonblokken plaats.

Kansen en bedreigingen

Het bouwplan van de Huismeesters geeft een goede invulling aan een 'vergeten' plekje in de stad. Er zullen echter liefhebbers gevonden moeten worden om te gaan wonen in een besloten hofje in een straatje achter het Hoendiep.



De bouwblokken die zijn geïnspireerd door het archetype van de schuur.

Foto Gemeente Groningen/Marieke Kijk in de Vegte