

Architecten uit binnen- en buitenland hebben hun tanden gezet in studies voor laagbouw in hoge dichtheden in de stad. Ze hebben woningen met een eigen buitenruimte ontworpen op ongebruikte plekken in de stad. Vandaag: Engelse Kamp.

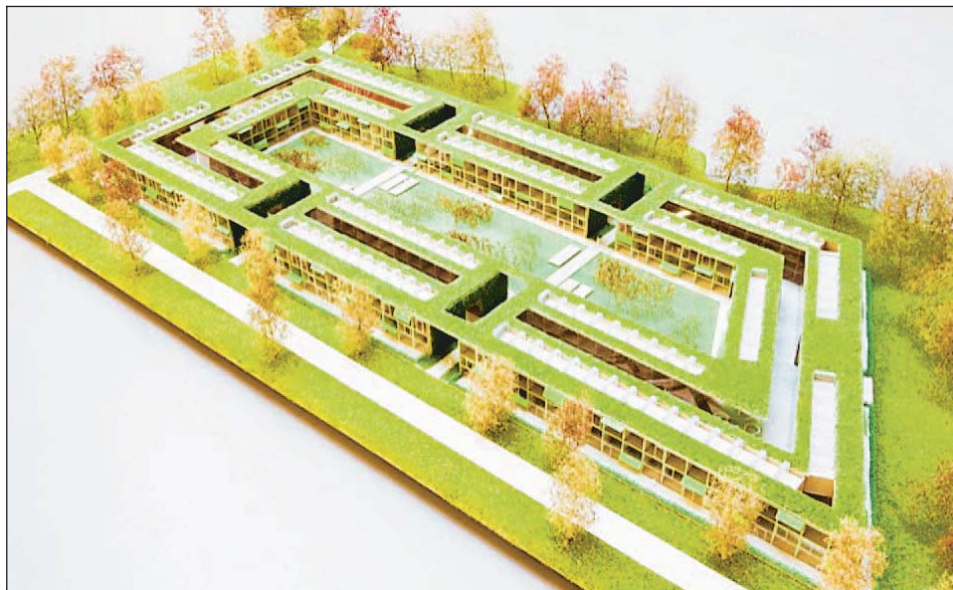
Door Jan Schlimbach

Locatie: Engelse Kamp ten zuiden van de Kempkensberg. **Opdrachtgever:** gemeente Groningen. **Architecten:** Huggen Berger Fries Architecten (Zwitserland), Blauroom (Duitsland) en Atelier Kempe Thill.

De plannen:

Het gebied Kempkensberg Engelse Kamp ondergaat een gedaanteverwisseling. De plek waar de gebouwen van de IB Groep en de rijkskantoren jarenlang domineerden,

Hypermeander aan Engelse Kamp



Het dubbele bouwblok met binnenterrein van Kempe Thill.

Foto: Gemeente Groningen

wordt omgetoverd tot een gemengd stedelijk gebied. In de toekomst wordt hier gewoond en gewerkt. Met de bouw van nieuwe kantoren is inmiddels een begin gemaakt.

Waar nu nog de rode en de groene kantoortorens staan, heeft de gemeente woningbouw in gedachten. Drie ar-

chitecten hebben drie geheel verschillende ontwerpen voor deze plek gemaakt. Het Rotterdamse Atelier Kempe Thill heeft een groot dubbel bouwblok bedacht voor 180 woningen. Het plan kenmerkt zich door een grote hof en een zes meter brede, overkapte binnenstraat. Deze dient

als klimaatbuffer en als ontmoetingsplek en speelruimte voor kinderen.

Het Duitse architectenbureau Blauroom wil anders dan Kempe Thill geen muur van woningen rond de beoogde locatie bouwen. Dit bureau wil juist een zo groot mogelijk toegankelijkheid behou-

den. Blauroom heeft verschillende bouwblokken in het gebied neergezet langs een soort ruggengraat. Privétuinen bestaan in dit ontwerp niet. De woningen hebben op verschillende etages buitenruimtes.

Het Zwitserse Huggen Berger Fries Architecten borduurt voort op dezelfde gedachte. Dit bureau spreekt echter van een 'hypermeander'. Dat is een stedelijk bouwblok met verschillende woningen. De vorm van het blok weerspiegelt het aangrenzende Helperdiep. De ene kant van de hypermeander krijgt een stedelijk karakter en de andere kant een groener karakter.

Kansen en bedreigingen:

De Engelse Kamp is een groen gebied nabij de binnenstad. De ontwikkeling van een gemengd stedelijk gebied valt toe te juichen. Het enige nadeel lijkt gevormd te worden door de buurman aan de westzijde, de Van Mesdagkluik.