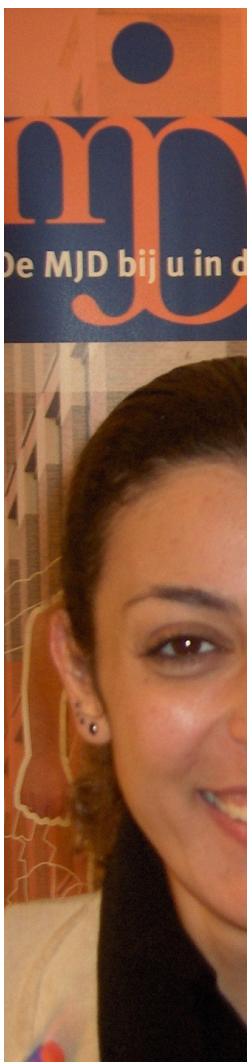




Krachten Bundelen!

Assistent consulent integratie en emancipatie

>> voor tip top info



Allerlei informatie up to date houden en bellen met klanten. Dat is waar het om draait in deze interessante Meedoen-functie. Je werkt **nauwkeurig**, want de informatie moet natuurlijk wel tip top in orde zijn. Je stelt je **actief** op naar collega's binnen de MJD, maar ook naar klanten en andere organisaties. Je legt gemakkelijk **contacten**.

Herken jij je in deze beschrijving en houd je van afwisselend werk? Solliciteer dan naar deze functie!
Gewoon doen!



>>> Duur: 6 maanden <<<

MJD biedt jou:

- een *persoonlijk ontwikkelingsprogramma*
- *goede werkbegeleiding*
- *prettige werksfeer*

Belangstelling voor MEEDOEN als assistent consulent integratie en emancipatie?

MEEDOEN is opgezet om het toekomstperspectief te vergroten van mensen die al langere tijd werkzoekend zijn.

MEEDOEN biedt verschillende projecten waar je voor 20 uur per week aan de slag kunt. Door deel te nemen aan een MEEDOEN-traject word je weer maatschappelijk actief en krijg je meer zicht op wat je kunt en wat je wilt.

Je kunt deelnemen aan MEEDOEN als je voldoet aan de volgende voorwaarden:

- Je hebt een bijstandsuitkering met arbeidsverplichting.
- Je staat ingeschreven bij het CWI.
- Je kunt door diverse oorzaken niet binnen redelijke termijn regulier werk vinden.

Wat kun je doen als assistent consulent integratie en emancipatie?

- Naam- en adreslijsten ordenen en bijhouden in Excel en Word.
- Bellen of mailen met klanten om informatie door te geven.
- Schrijven of mailen met huurlocaties.
- Versturen van informatiemateriaal.
- Aanmaken van cursusmappen.

Voor wie is deze MEEDOEN-plek geschikt?

- Je werkt graag samen met mensen met verschillende culturele achtergronden.
- Je beschikt over goede contactuele eigenschappen.
- Je bent ordelijk.
- Je kunt samenwerken.
- Je kunt redelijk goed met de computer omgaan (tekstverwerking, Outlook).
- Je durft om verduidelijking te vragen als je iets niet begrijpt.

Aantal deelnemers

Er kan maximaal één persoon als assistent consulent integratie en emancipatie aan de slag.

Aanmelden

Aanmelden voor een MEEDOEN-traject kan alleen via je consulent van SoZaWe.

Wil je meer informatie?

Neem dan contact op met de MJD, tel. (050) 312 61 23 en vraag naar

Marja Wolthuisen – m.wolthuisen@mjd.nl of Michel Keyzer – m.keyzer@mjd.nl