

A stylized map of the city of Groningen, Netherlands, showing the city's layout, roads, and waterways. The map is overlaid with a grid of yellow lines. The text is centered over the map.

# **RECESSIEMONITOR GEMEENTE GRONINGEN**

## **VERSIE JANUARI 2010**

Onderzoek en Statistiek Groningen



## **Recessiemonitor algemeen**

**Nederland is uit de periode van recessie en ook veel andere economiën groeien weer. Zijn daarmee problemen als stijgende werkloosheid en stagnatie op de woningmarkt ook voorbij?**

**De recessiemonitor houdt de vinger aan de pols, door een frequent overzicht te geven van relevante ontwikkelingen in de gemeente Groningen.**

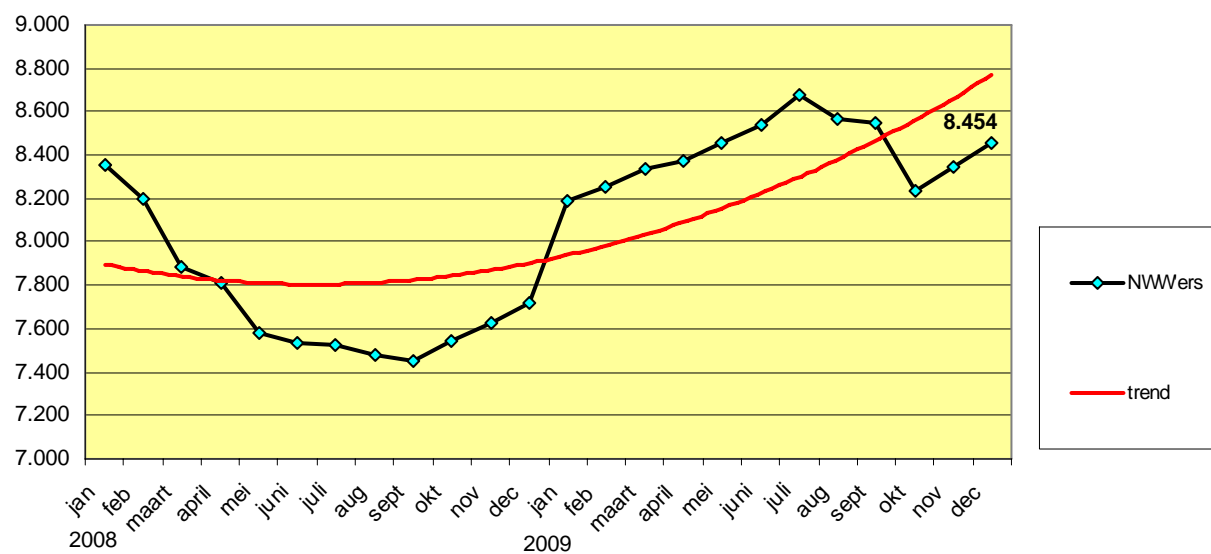
**De recessiemonitor Groningen presenteert de actuele stand van zaken op het gebied van werkgelegenheid en werkloosheid, bedrijvigheid, de woningmarkt en het consumentengedrag. Nieuw de maand is de jeugdwerkloosheid.**

**De recessiemonitor komt een maal in de twee maanden uit en wordt op maandbasis gemeten. Hij is ontwikkeld door I&O research en wordt samengesteld en uitgebracht door Onderzoek en Statistiek Groningen**

**De volgende monitor verschijnt eind maart 2010**

# Werkgelegenheid en werkloosheid

## Aantal Niet Werkende Werkzoekenden

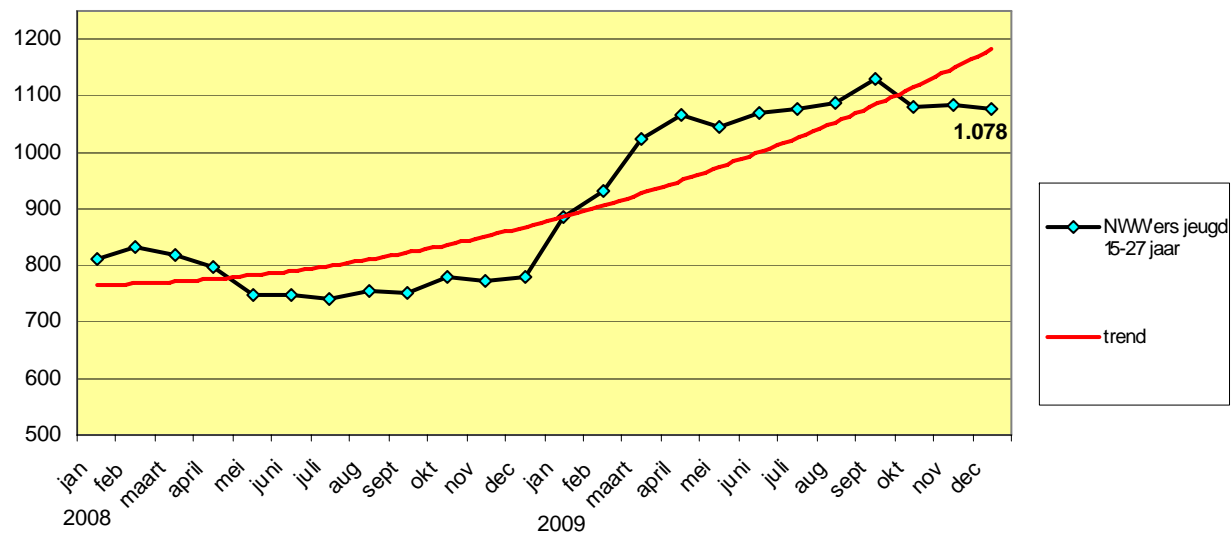


Bron: UWV werkbedrijf

**Het aantal Niet Werkende Werkzoekenden is tussen september 2008 en juli 2009 gestegen en is daarna tot oktober afgenomen terwijl dat aantal landelijk toenam. Vanaf oktober neemt de werkloosheid zowel landelijk als in Groningen ongeveer even snel toe. (bron: UWV werkbedrijf)**

# Werkgelegenheid en werkloosheid

## Aantal jeugdige Niet Werkende Werkzoekenden

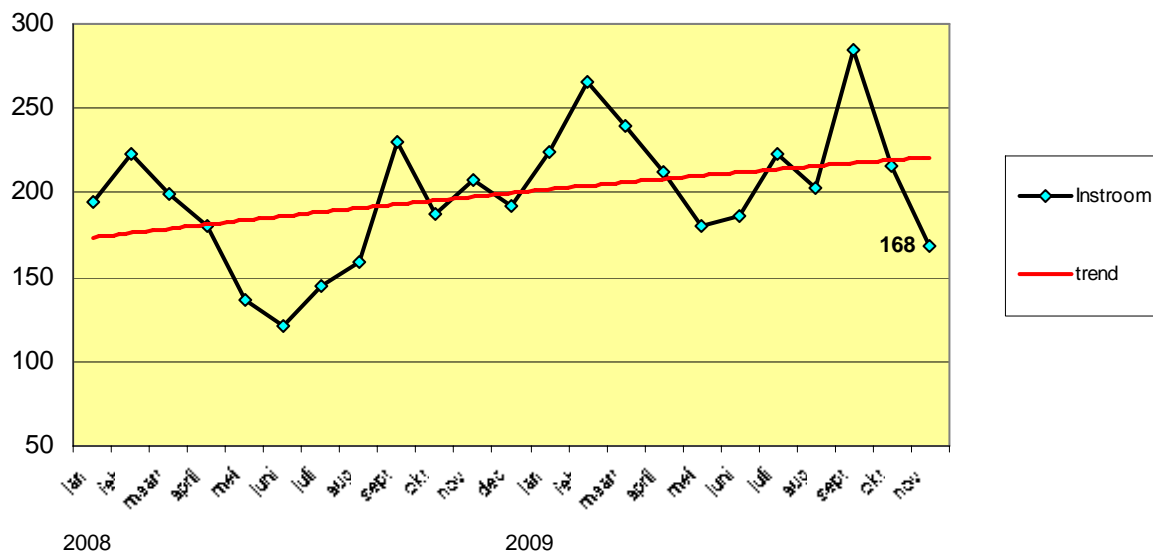


Bron: UWV werkbedrijf

**De jeugdwerkloosheid in Groningen vertoont een vergelijkbaar beeld met die van de totale werkloosheid. Met dit verschil dat deze werkloosheid vanaf oktober 2009 niet is toegenomen maar zelfs iets is afgenomen. (bron: UWV werkbedrijf)**

# Werkgelegenheid en werkloosheid

Instroom Wet Werk en Bijstand

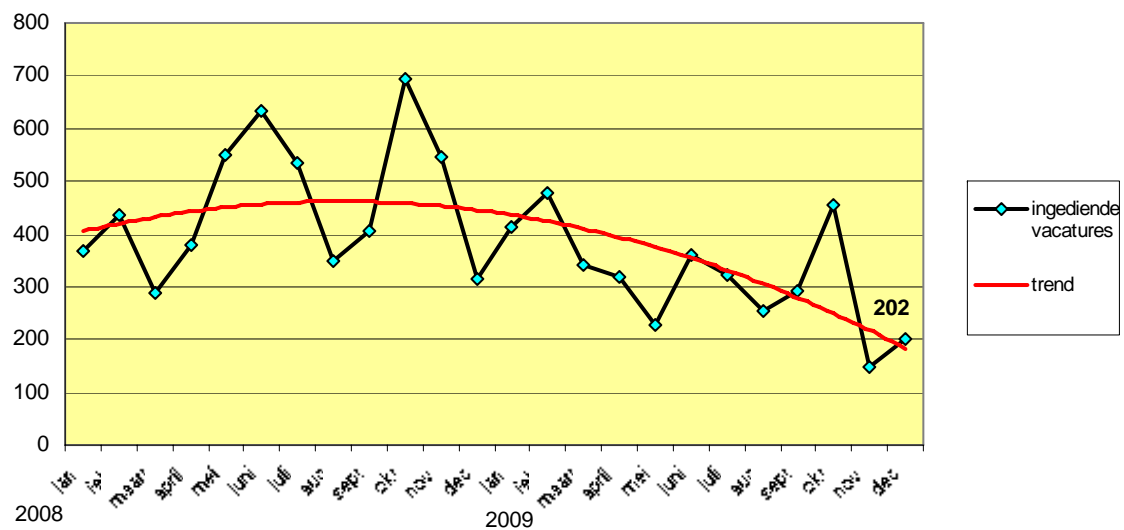


Bron: SOZAWE

De instroom in de bijstand vertoont een stijgende trend. De maand december is nog niet in de grafiek opgenomen, dit heeft te maken met de doorlooptijd van de aanvragen voor bijstand. Ook het aantal van de maand november zou daardoor nog iets hoger kunnen uitvallen.

# Werkgelegenheid en werkloosheid

Ingediende vacatures bij het UWV werkbedrijf per maand

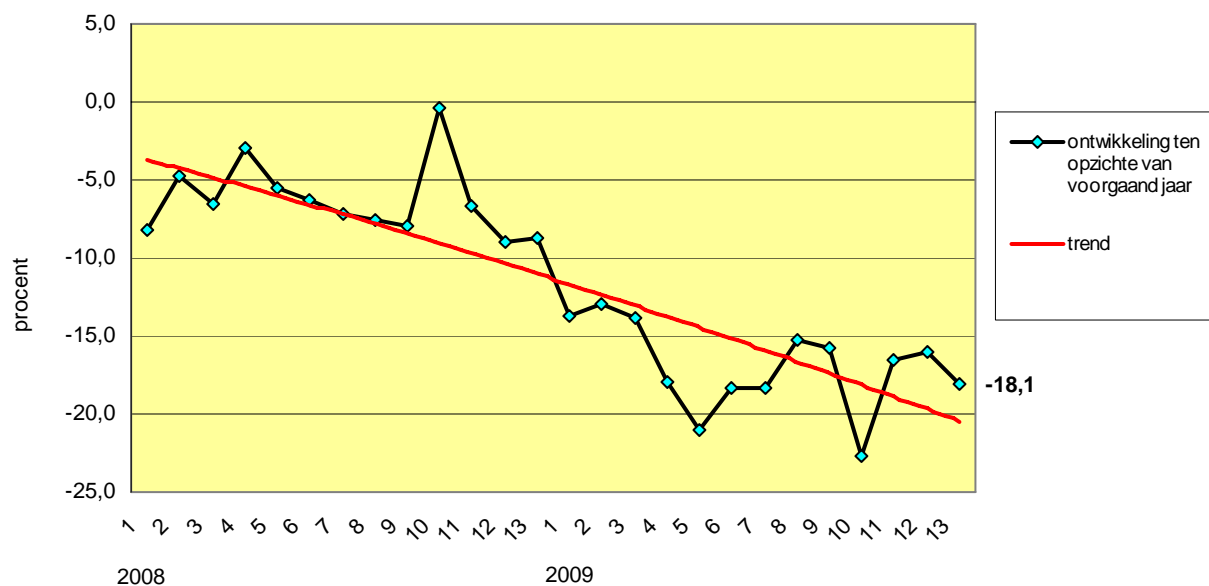


Bron: UWV Werkbedrijf

**Het aantal ingediende vacatures in de periode januari in 2009 is met ruim 30 procent afgenomen ten opzichte van 2008. Landelijk was deze afname minder groot. (bron: UWV werkbedrijf)**

# Werkgelegenheid en werkloosheid

Ontwikkeling in uitzenduren t.o.v. de zelfde periode vorig jaar



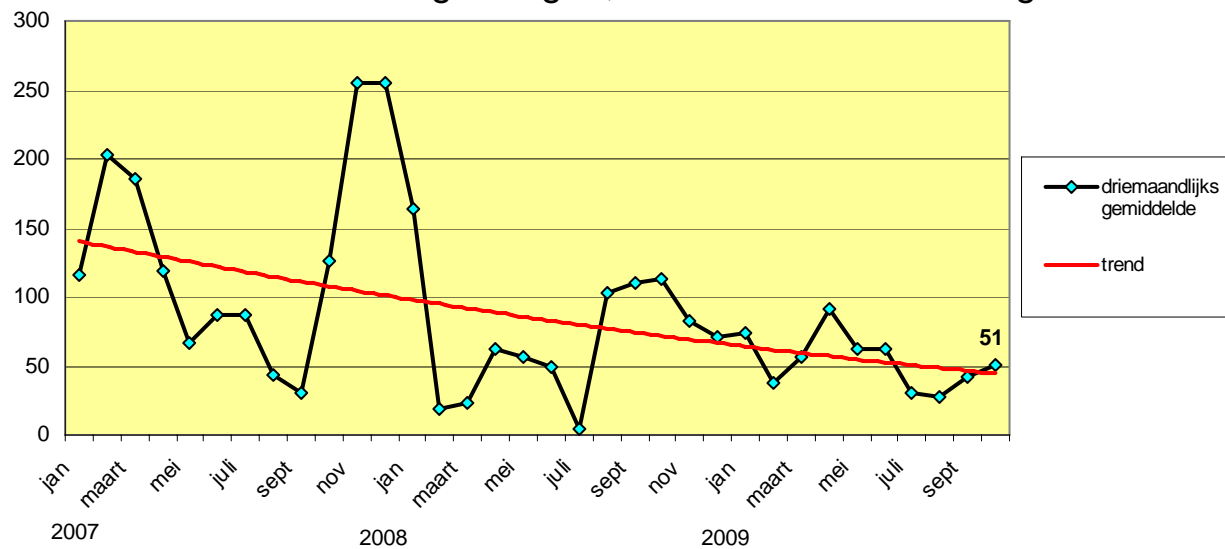
Bron: Algemene Bond van Uitzendorganisaties, cijfers provincie Groningen

Periode 13 is t/m 19 januari 2010

**Er is een afname van het aantal uitzendkrachten ten opzichte van vorig jaar. De gemiddelde afname van het aantal uitzendkrachten over 2009 was -17 procent. Landelijk was deze afname groter, namelijk -23 procent. In Groningen lopen in meerderheid administratieve uitzendkrachten rond, dit segment huurt op dit moment meer flexkrachten in dan de industrie of techniek. (bron: ABU)**

# Woningmarkt

Verleende bouwvergunningen, aantal nieuwbouwwoningen

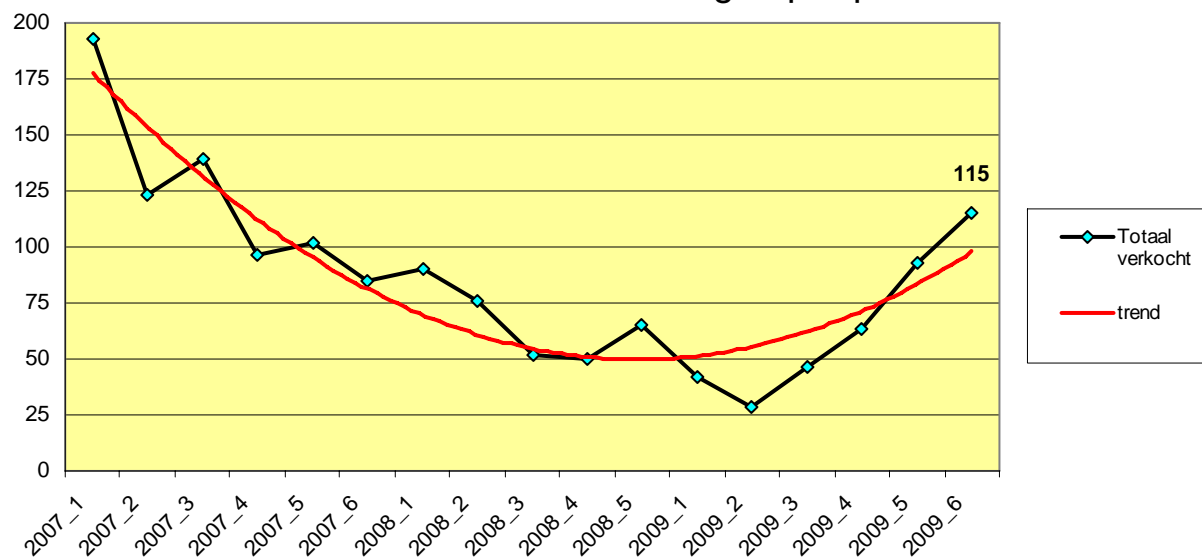


Bron: CBS

**Het aantal verleende bouwvergunningen was in de periode januari tot oktober 2009 lager dan in dezelfde periode van 2008. (bron: CBS)**

# Woningmarkt

Aantal verkochte nieuwbouwwoningen per periode

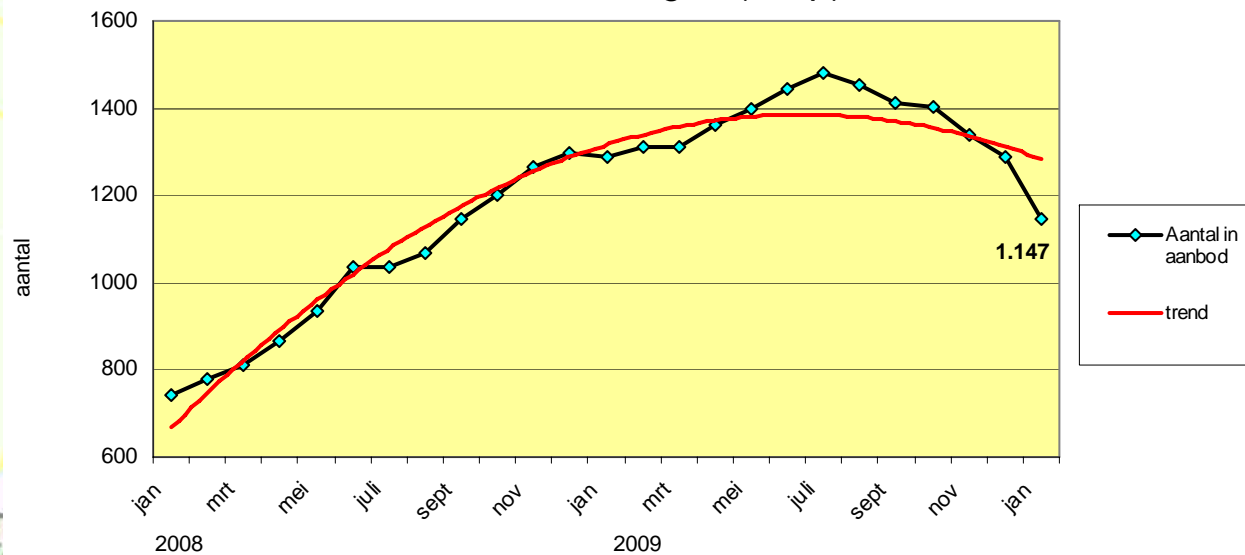


Bron: ROEZ

Het gaat om het aantal verkochte nieuwbouwwoningen, niet het aantal gebouwde of gereed gekomen woningen. Sinds het voorjaar van 2009 loopt dit aantal na een forse daling weer op. De periode 2009-5 loopt tot en met 17 december 2009

# Woningmarkt

## Aanbod van woningen (koop)

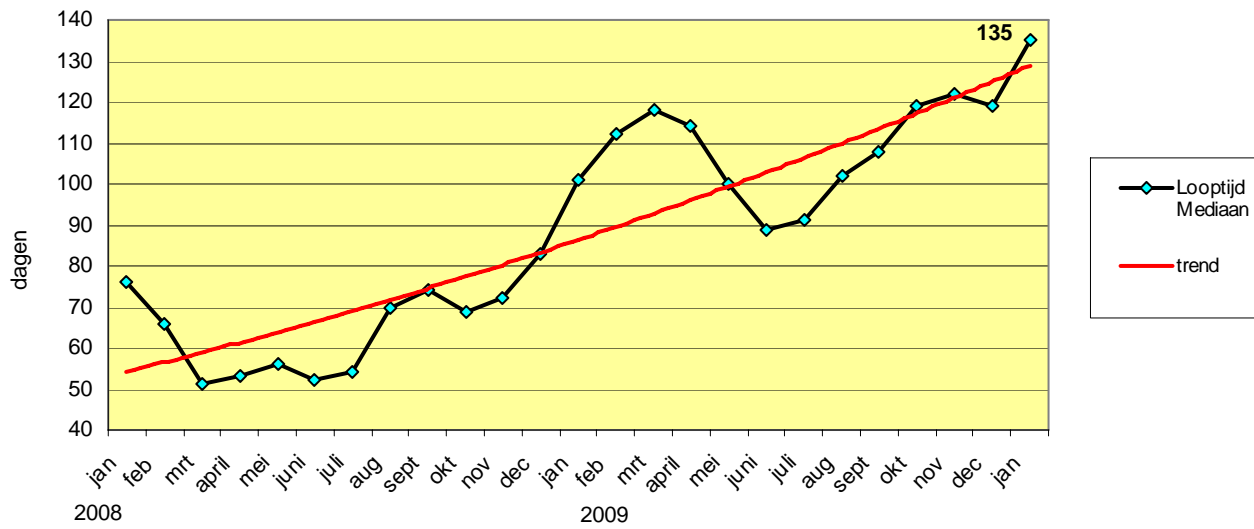


Bron: NVM

**Het totale aantal woningen dat wordt aangeboden via een makelaar aangesloten bij de NVM. In juli werden er 1.483 woningen aangeboden, nu is dat aantal met bijna 350 teruggezakt tot 1.147.**

# Woningmarkt

## Aantal dagen totdat een woning is verkocht

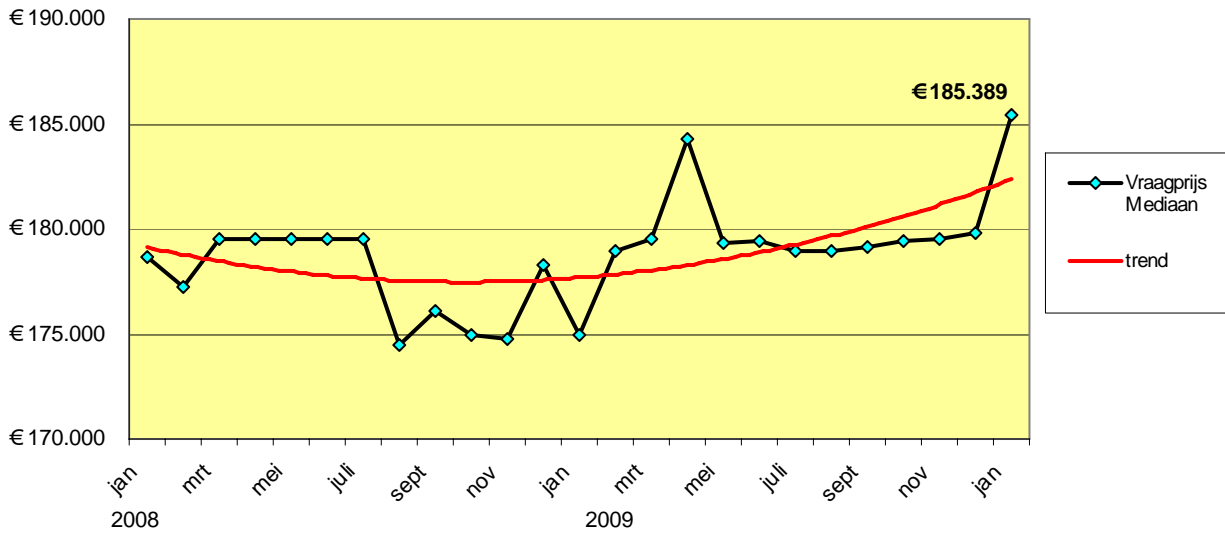


Bron: NVM

Met de mediaan wordt de middelste waarde van het totaal dagen dat de verkochte woningen te koop hebben gestaan bedoeld. De mediaan vertoont al meer dan een half jaar een stijgende lijn.

# Woningmarkt

## Vraagprijs woningen (Mediaan)

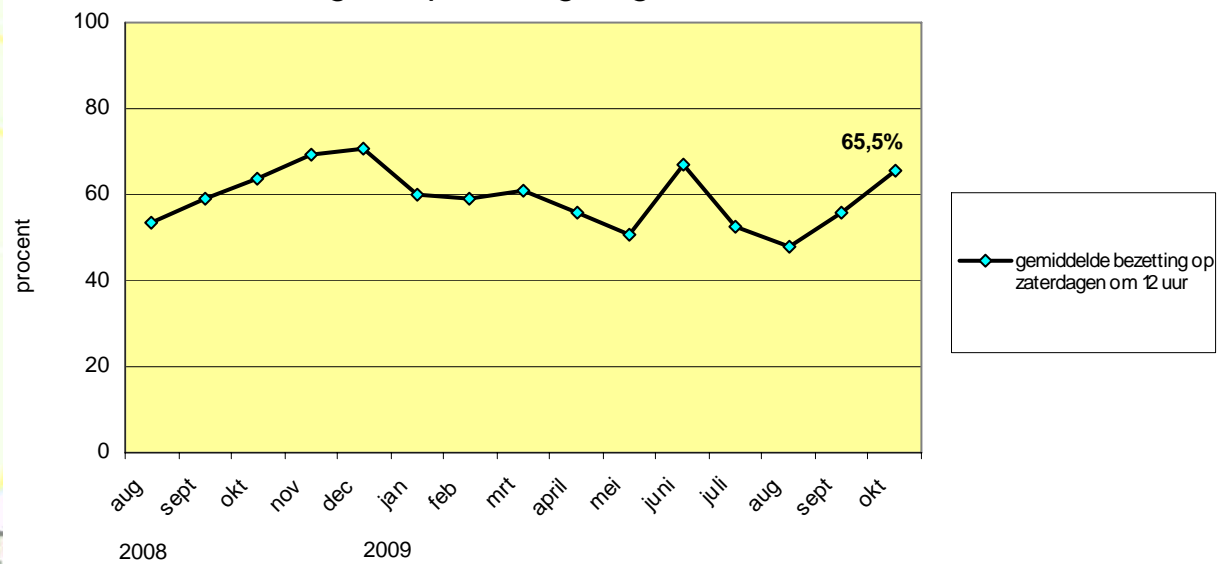


Bron: NVM

**De mediaan is de middelste vraagprijs van alle verkochte woningen.**

# Consumentengedrag

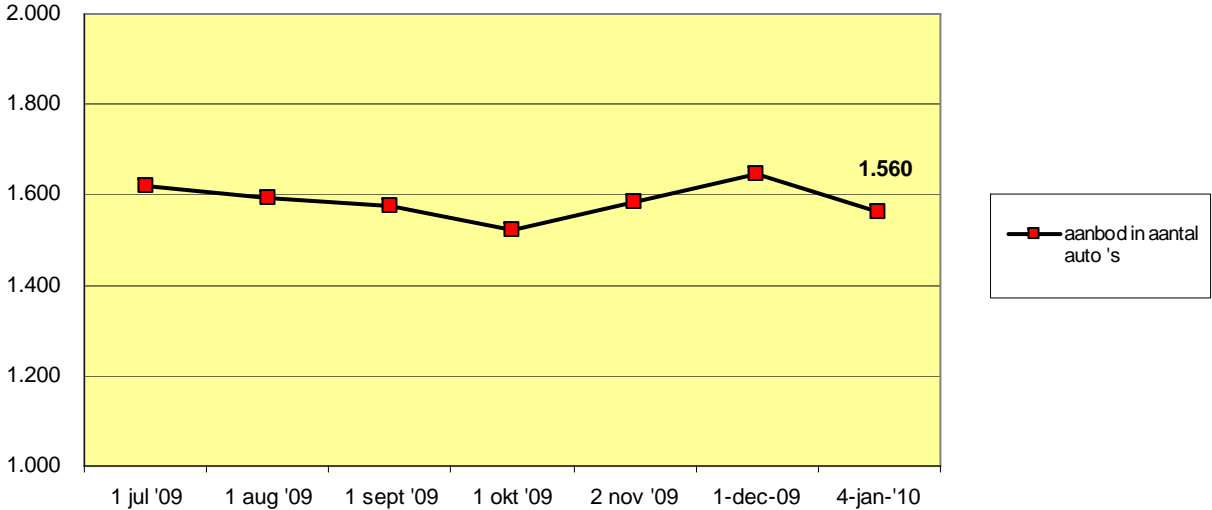
## De bezetting van parkeergarages Centrum en Westerhaven



De bezetting van de parkeergarages Centrum in de Haddingestraat en Westerhaven worden als graadmeter voor het binnenstadsbezoek gebruikt.

# Consumentengedrag

Aanbod aantal auto's

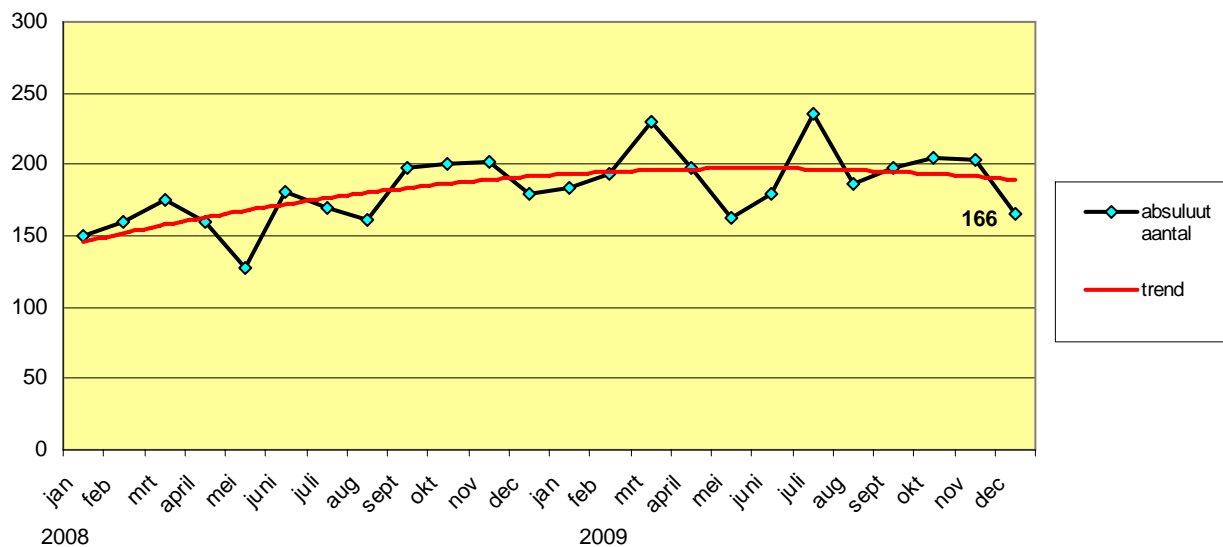


Bron: Autotrack

Het aanbod van het aantal te koop staande auto's op Autotrack binnen 6 kilometer van het centrum van de stad.

# Consumentengedrag

Aanmeldingen voor schuldhulpverlening bij de Groningse Kredietbank

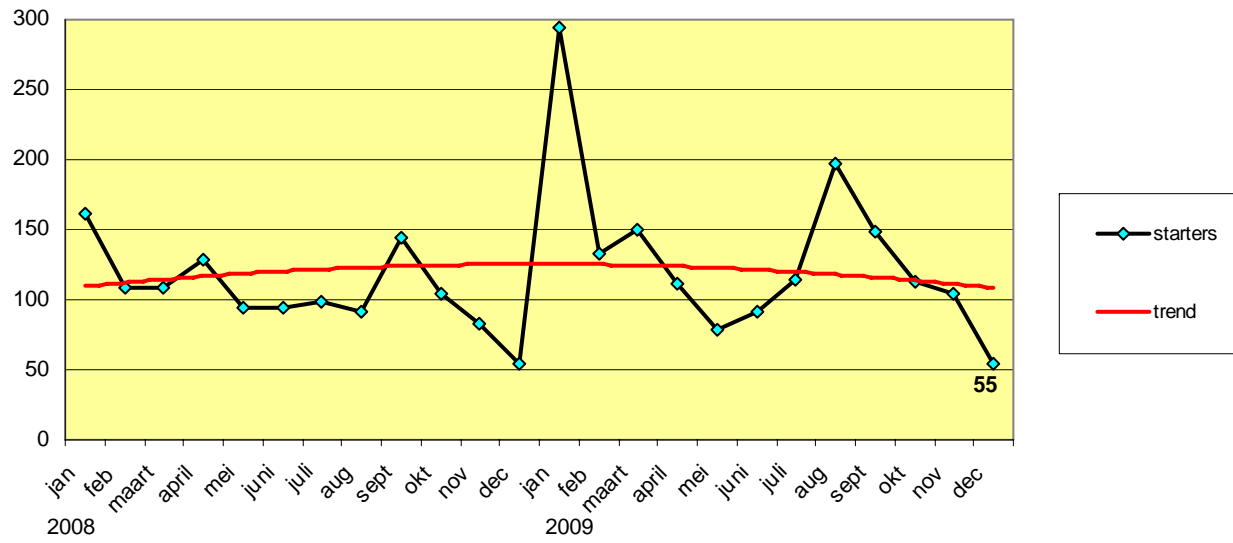


Bron: GKB

**Betreft het aantal aanvragen, voor leningen en/ of schuldsanering bij de Groningse Kredietbank. Niet alle verzoeken worden toegekend.**

# Bedrijvigheid

## Aantal startende ondernemingen

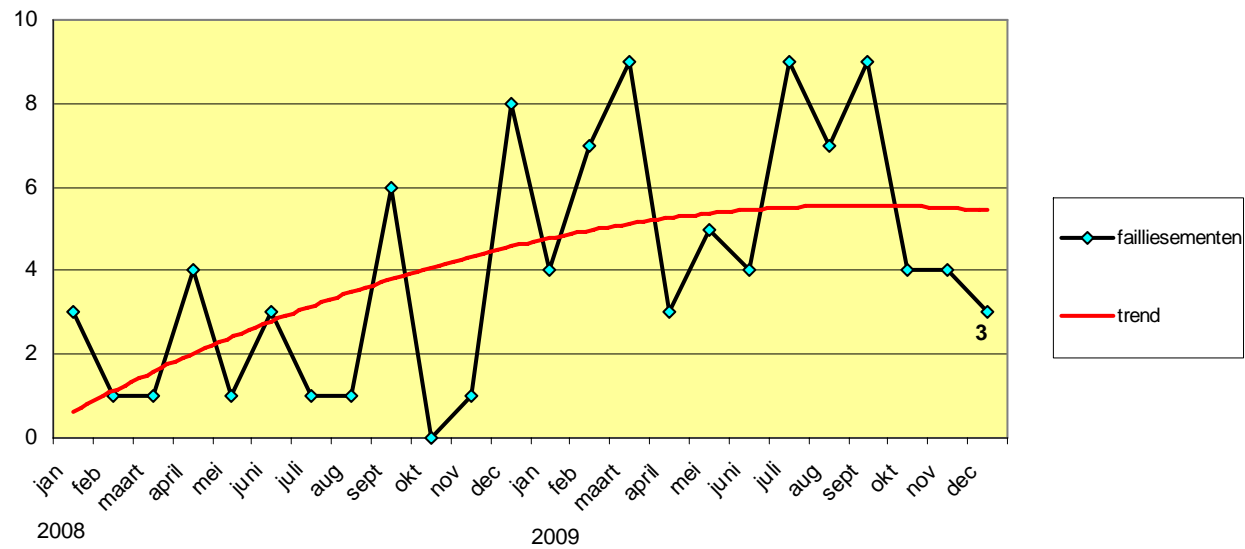


Bron: Kamer van Koophandel

**Het aantal starters is het aantal ondernemingen dat bij de kamer ingeschreven is naar vestigingsmaand. Het aantal starters in de tweede helft van 2009 is ruim 150 hoger dan in de tweede helft van 2008**

# Bedrijvigheid

Aantal faillissementen

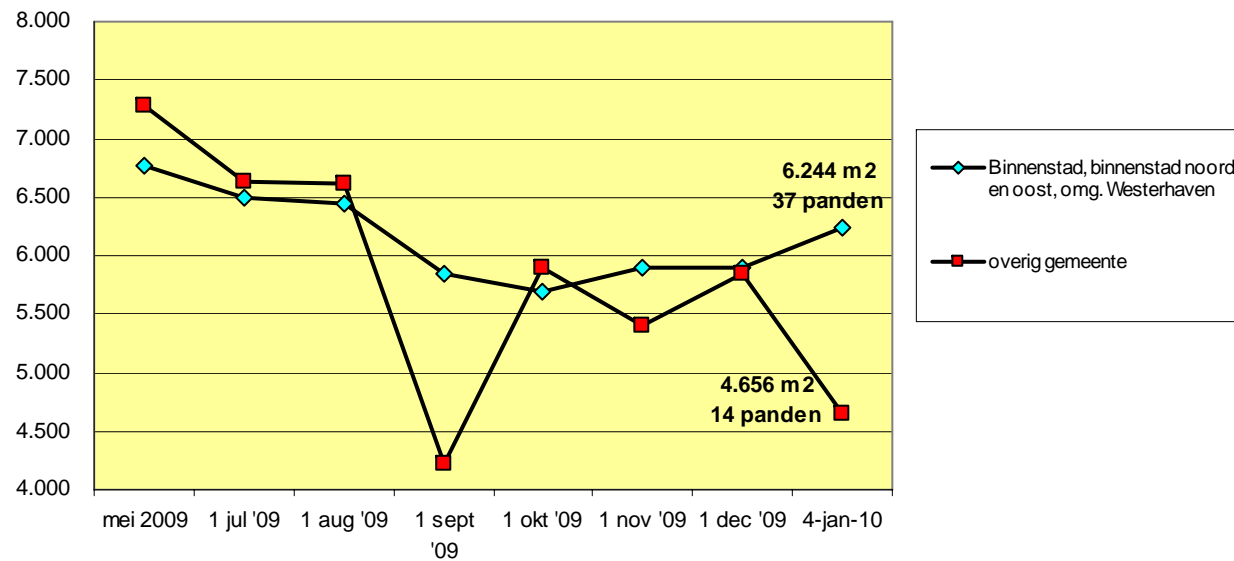


Bron: Kamer van Koophandel

**Het aantal faillissementen vertoont een stijgende lijn. Wel zijn de aantallen erg laag waardoor conclusies met de nodige voorzichtigheid moeten worden getrokken.**

# Bedrijvigheid

Aanbod winkelpanden, in m2 bvo

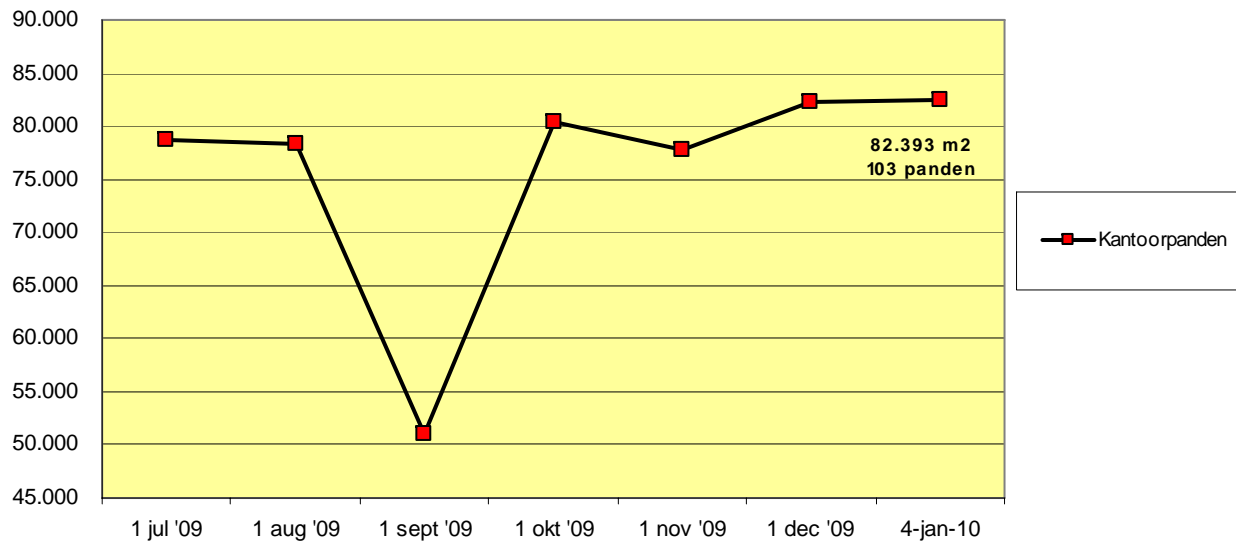


Bron: Funda

**In de binnenstad is het aantal panden in aanbod en het oppervlak toegenomen. Buiten de binnenstad is het aantal panden met 2 afgenomen en is de totale bedrijfs vloer oppervlak in vierkante meters met bijna 2.000 m2 afgenomen. Het gaat alleen om die panden die via Funda worden aangeboden.**

# Bedrijvigheid

Oppervlakte kantoorpanden, aanbod bvo in m2

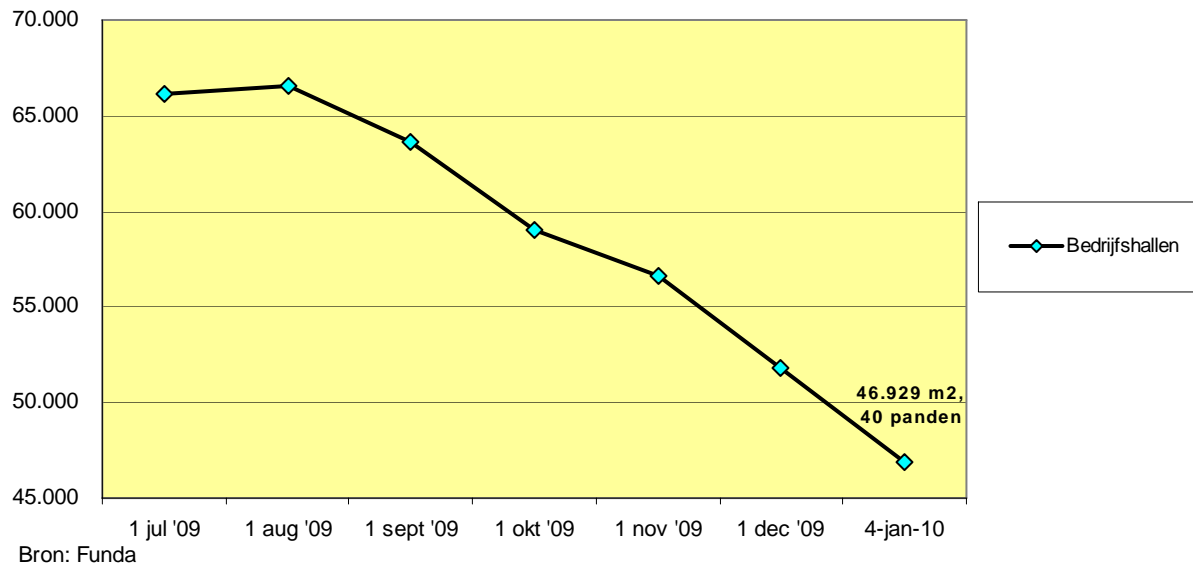


Bron: Funda

**De toename tussen 1 september en 1 oktober komt door toename van het aantal panden waaronder één pand die meer dan 10.000 m2 meet.**

# Bedrijvigheid

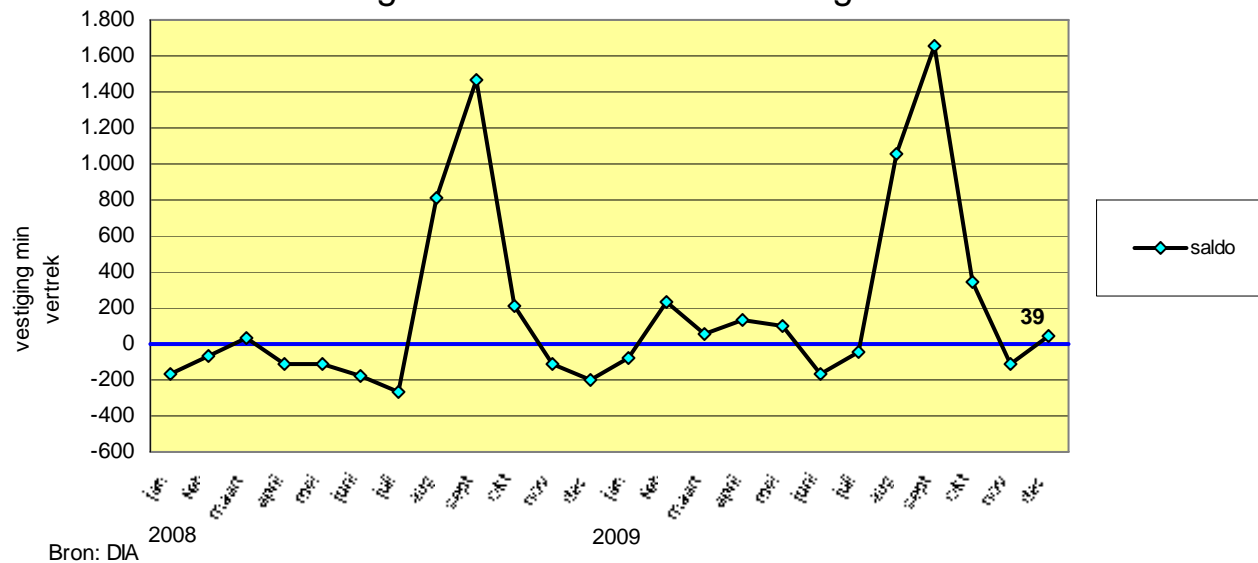
Oppervlakte bedrijfshallen, aanbod bvo in m2



**Sinds augustus is zowel het aantal vierkante meters bedrijfsvloeroppervlak als het aantal panden in aanbod afgenomen.**

# Bevolking

## Migratiesaldo van de bevolking



De migratie is de vestiging min het vertrek. Dit saldo is in 2009 hoger dan in 2008. Dit hogere saldo komt voor het grootste deel door een stijging van de vestiging maar ook door een afname van het vertrek. Over de periode november-december 2009 is het saldo met -67 minder negatief dan in 2008, toen was dit saldo -308.