

A stylized map of the city of Groningen, Netherlands, showing the city's layout, roads, and waterways. The map is overlaid with a grid of yellow lines. The text 'RECESSIEMONITOR GEMEENTE GRONINGEN' is centered over the map in large, bold, black capital letters.

# RECESSIEMONITOR GEMEENTE GRONINGEN

## VERSIE NOVEMBER 2009

Bureau Onderzoek en Statistiek



## **Recessiemonitor algemeen**

**Nederland is uit de periode van recessie en ook veel andere economiën groeien weer. Zijn daarmee problemen als stijgende werkloosheid en stagnatie op de woningmarkt ook voorbij?**

**De recessiemonitor houdt de vinger aan de pols, door een frequent overzicht te geven van relevante ontwikkelingen in de gemeente Groningen.**

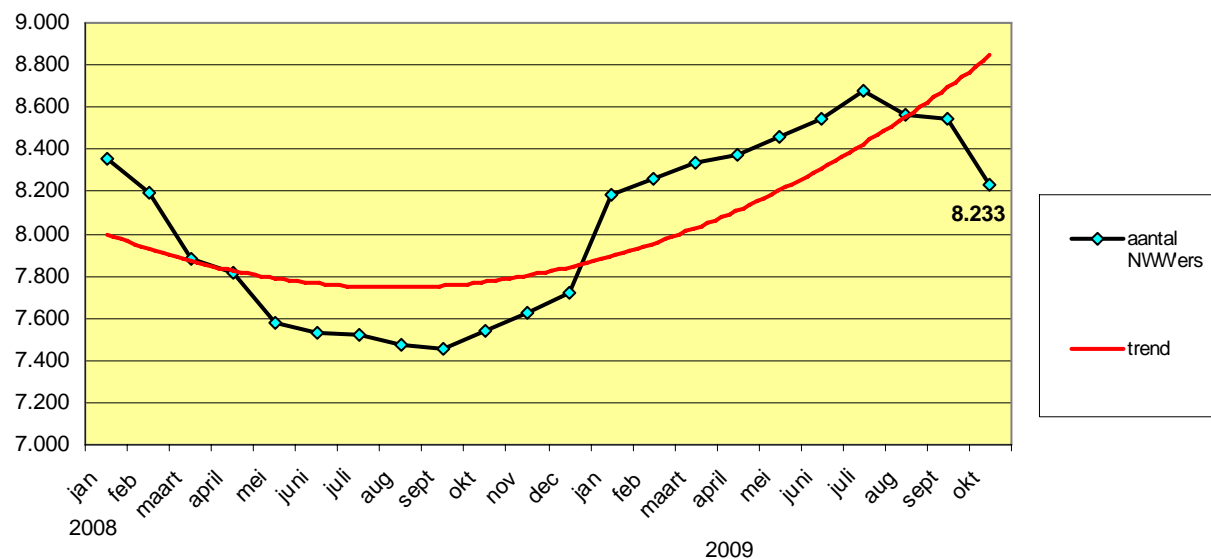
**De recessiemonitor Groningen presenteert de actuele stand van zaken op het gebied van werkgelegenheid en werkloosheid, bedrijvigheid, de woningmarkt en het consumentengedrag.**

**De recessiemonitor komt een maal in de twee maanden uit en wordt op maandbasis gemeten. Hij is ontwikkeld door I&O research en wordt samengesteld en uitgebracht door Bureau Onderzoek en Statistiek**

**De volgende monitor verschijnt eind januari 2010**

# Werkgelegenheid en werkloosheid

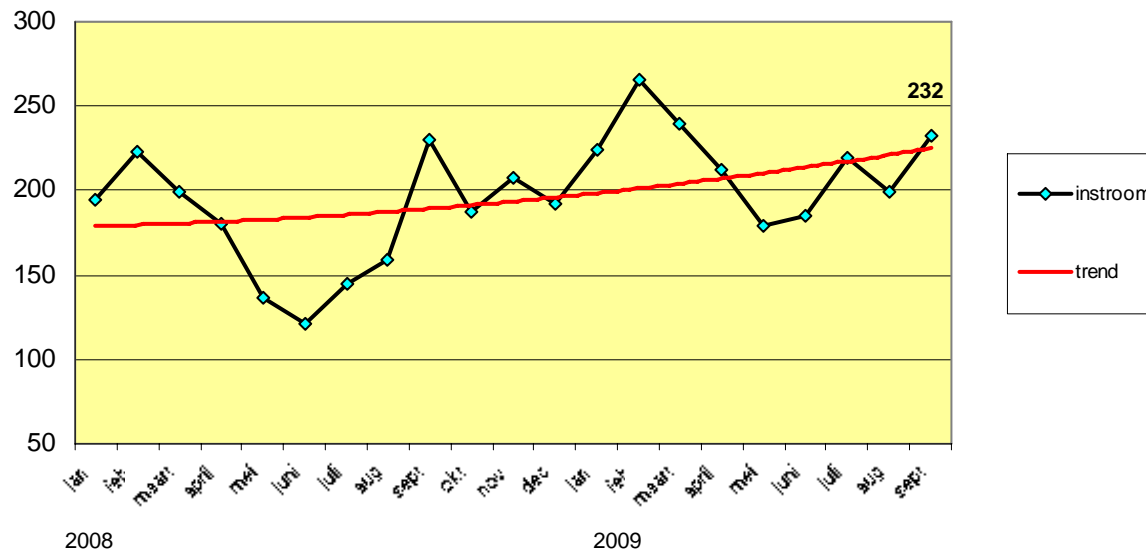
## Aantal Niet Werkende Werkzoekenden



Het aantal Niet werkende werkzoekenden is tussen september 2008 en juli 2009 gestegen en is de laatste maanden afgenomen. Landelijk is het aantal relatief meer toegenomen dan in Groningen en nam het aantal in oktober nog steeds toe (bron: UWV werkbedrijf)

# Werkgelegenheid en werkloosheid

Instroom Wet Werk en Bijstand



2008

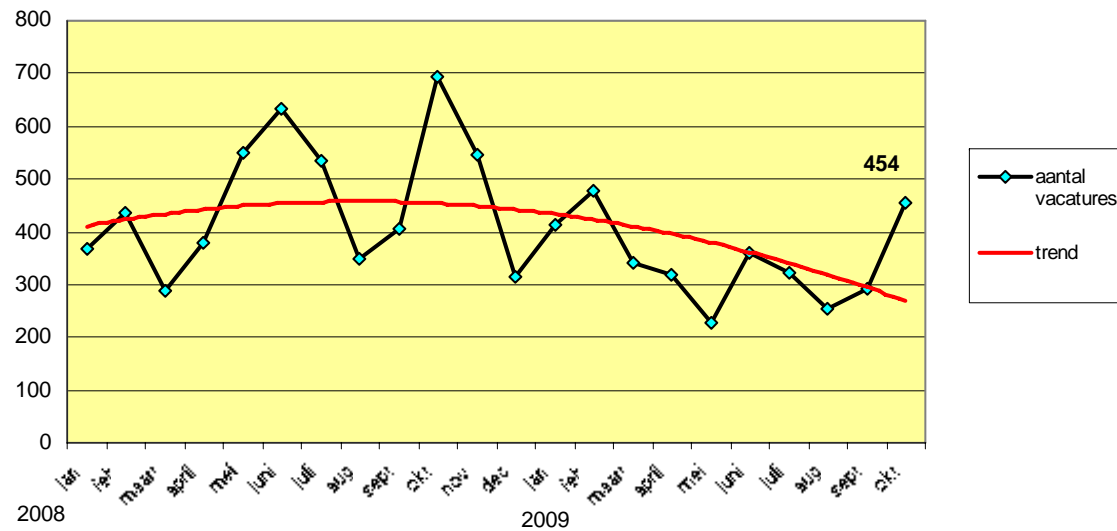
2009

Bron: SOZAWE

**De instroom in de bijstand vertoont een stijgende trend. De maand oktober is nog niet in de grafiek opgenomen, dit heeft te maken met de doorlooptijd van de aanvragen voor bijstand.**

# Werkgelegenheid en werkloosheid

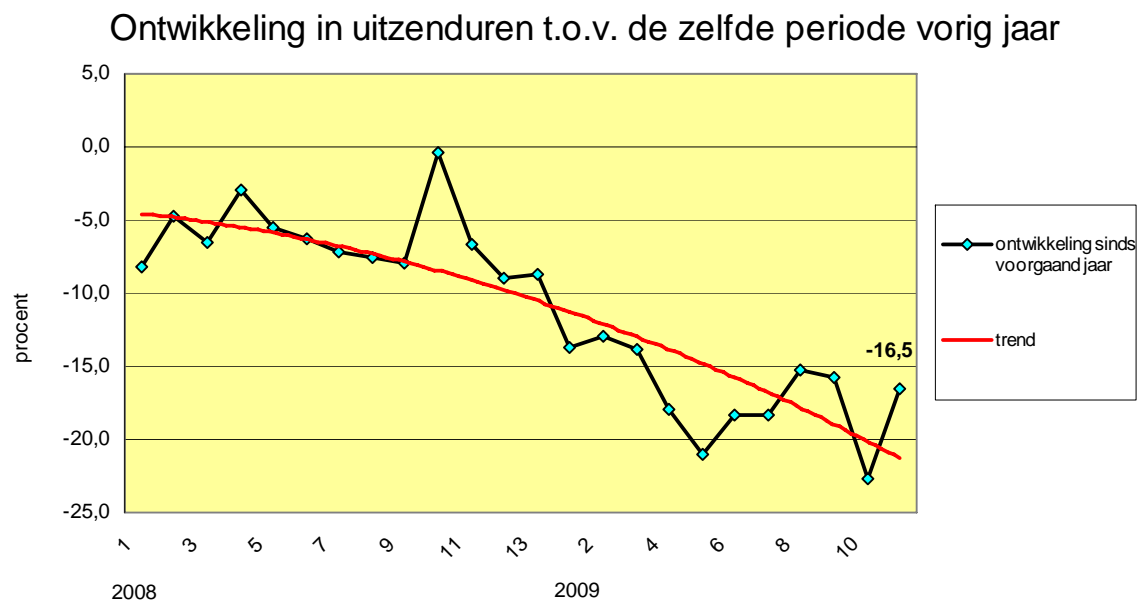
Ingediende vacatures bij het UWV werkbedrijf per maand



Bron: UWV Werkbedrijf

**Het aantal ingediende vacatures in de periode januari tot en met oktober 2009 is met 25 procent afgenomen ten opzichte van dezelfde periode in 2008. Landelijk was deze afname minder groot, 21 procent (bron: UWV werkbedrijf)**

# Werkgelegenheid en werkloosheid



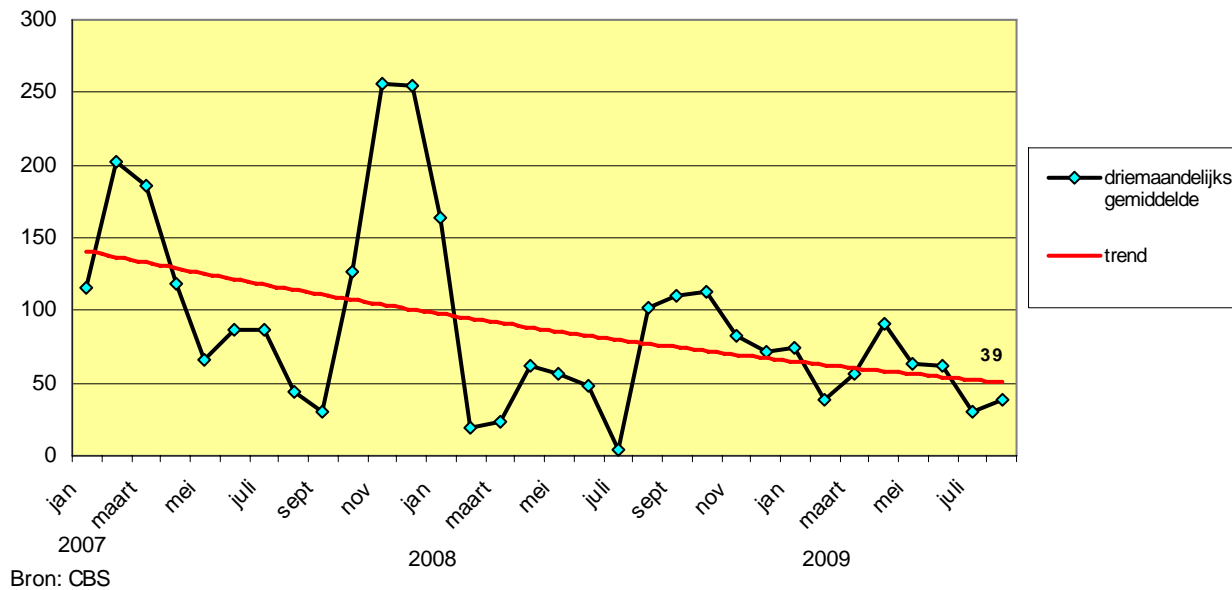
Bron: Algemene Bond van Uitzendorganisaties, cijfers provincie Groningen

Periode 11 is t/m 24 november

**Er is een afname van het aantal uitzendkrachten ten opzichte van vorig jaar. De gemiddelde afname van het aantal uitzendkrachten over de eerste 11 perioden van 2009 was -16,9 procent. Landelijk was deze afname groter, namelijk -23,4 procent. In Groningen lopen in meerderheid administratieve uitzendkrachten rond, dit segment huurt op dit moment meer flexkrachten in dan de industrie of techniek. (bron: ABU)**

# Woningmarkt

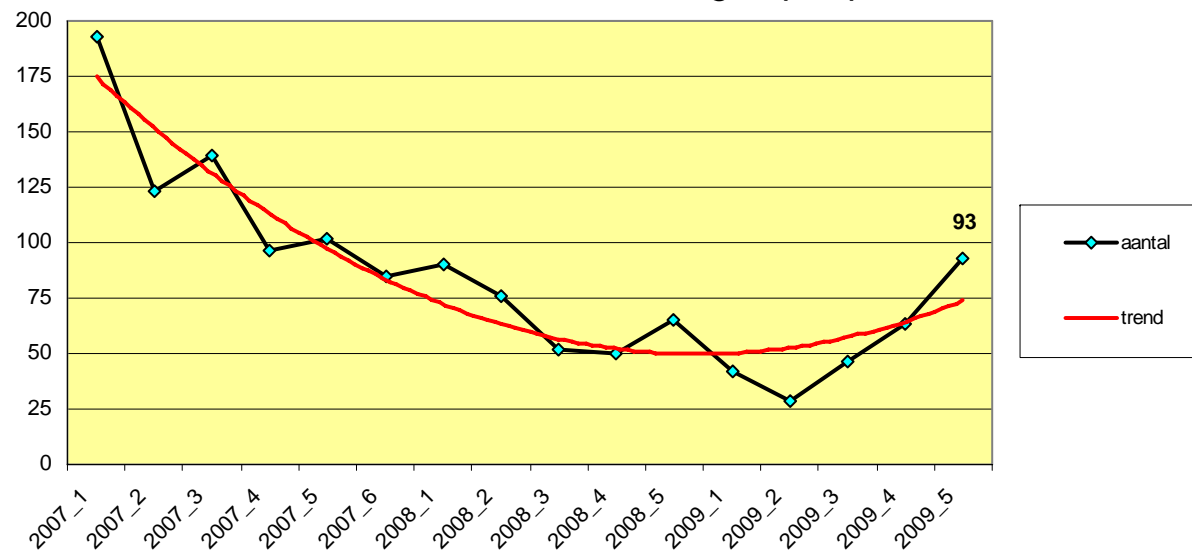
Verleende bouwvergunningen, aantal nieuwbouwwoningen



Het aantal verleende bouwvergunningen was in de periode september 2008 tot augustus 2009 lager dan in 2007-2008 dezelfde periode. In Nederland als geheel was dit in iets mindere mate ook het geval. (bron: CBS)

# Woningmarkt

Aantal verkochte nieuwbouwwoningen per periode

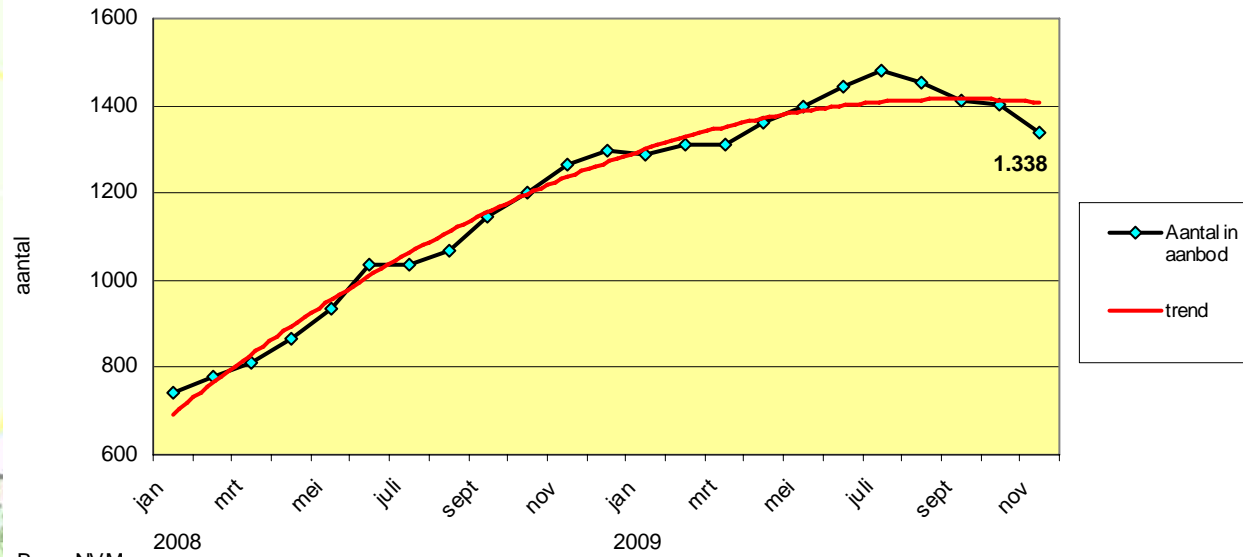


Bron: ROEZ

**Het gaat om het aantal verkochte nieuwbouwwoningen, niet het aantal gebouwde of gereed gekomen woningen. De periode 2009-5 loopt tot en met 14 oktober 2009.**

# Woningmarkt

## Aanbod van woningen (koop)

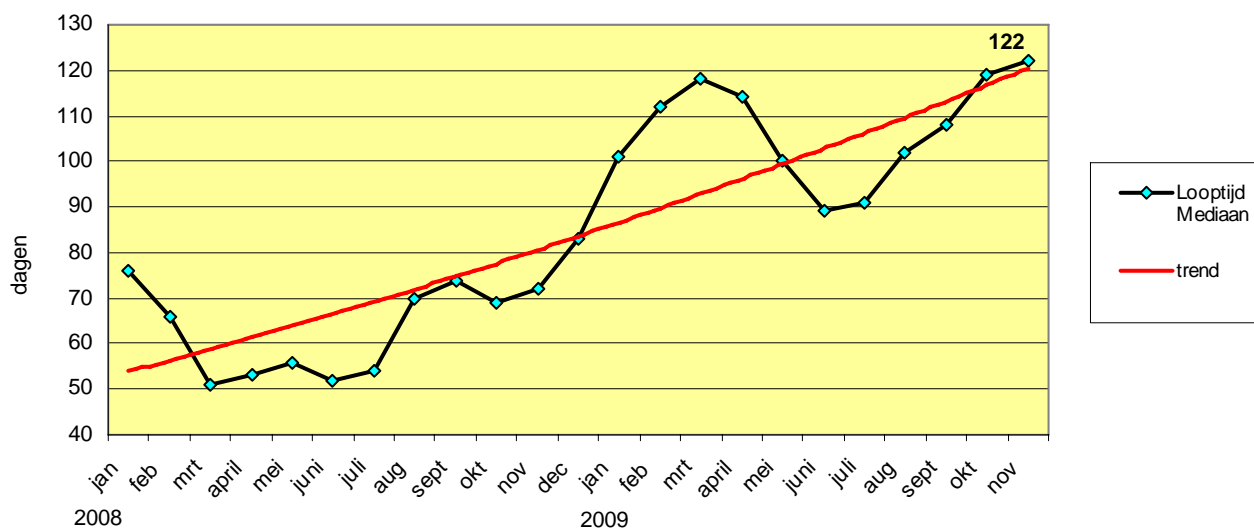


Bron: NVM

**Het totale aantal woningen dat wordt aangeboden via een makelaar aangesloten bij de NVM. In juli werden er 1.483 woningen aangeboden, nu is dat aantal met ruim 100 teruggezakt tot 1.338**

# Woningmarkt

## Aantal dagen totdat een woning is verkocht

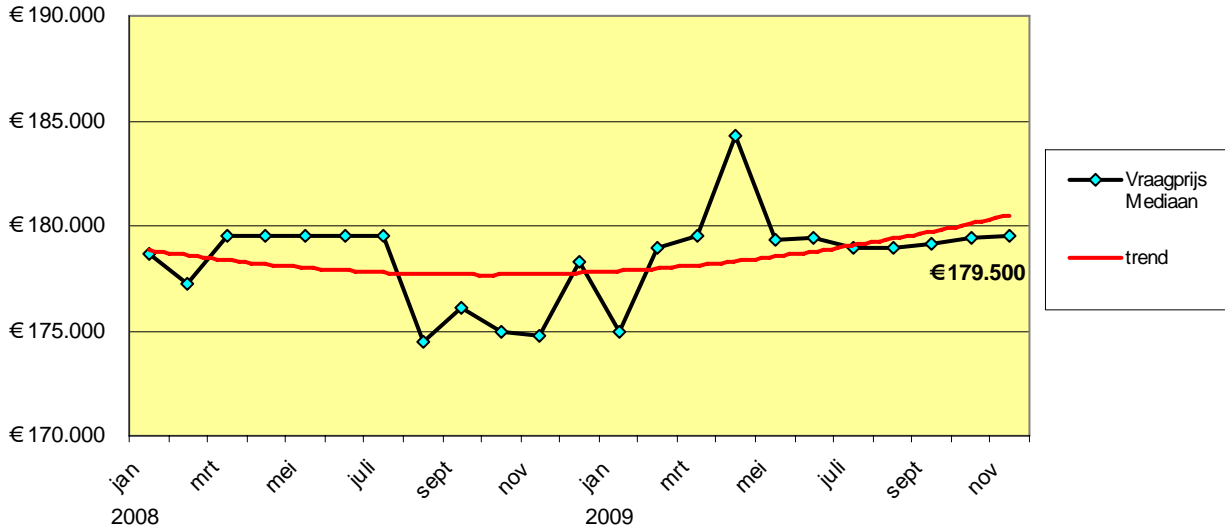


Bron: NVM

**Met de mediaan wordt de middelste waarde van het totaal dagen dat de verkochte woningen te koop hebben gestaan bedoeld.**

# Woningmarkt

## Vraagprijs woningen (Mediaan)

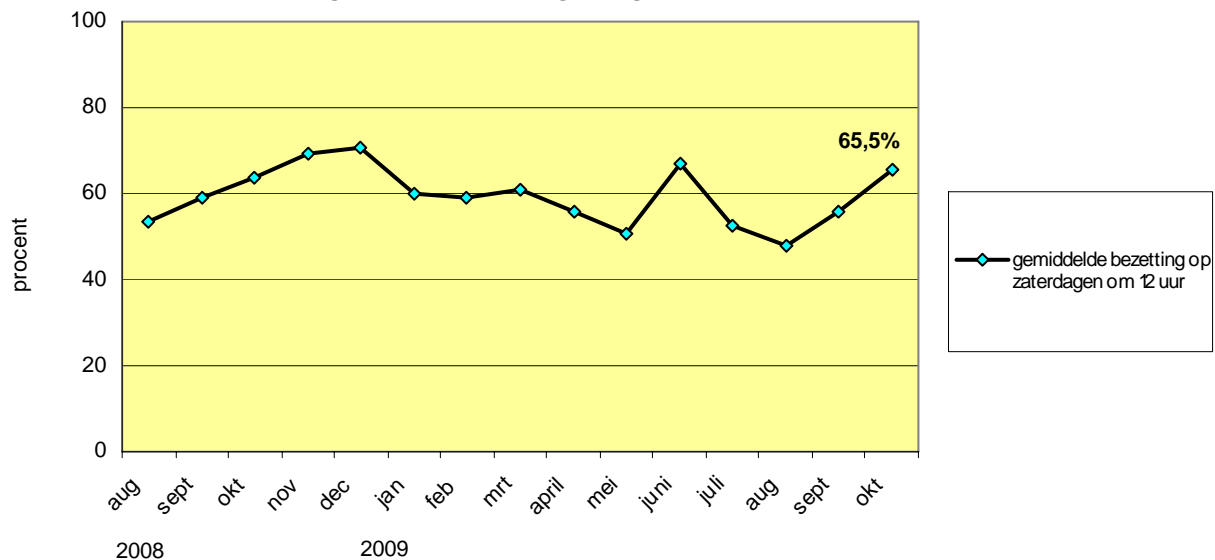


Bron: NVM

De mediaan is de middelste vraagprijs van alle verkochte woningen.

# Consumentengedrag

## De bezetting van parkeergarages Centrum en Westerhaven

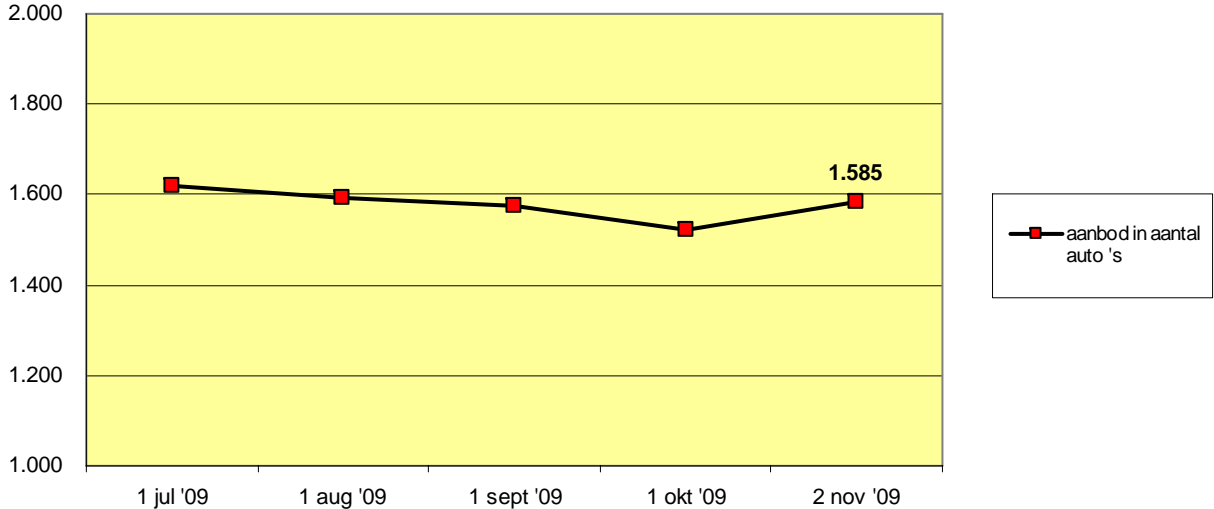


Bron: Q-park

**De bezetting van de parkeergarages Centrum in de Haddingestraat en Westerhaven worden als graadmeter voor het binnenstadsbezoek gebruikt.**

# Consumentengedrag

Aanbod aantal auto's

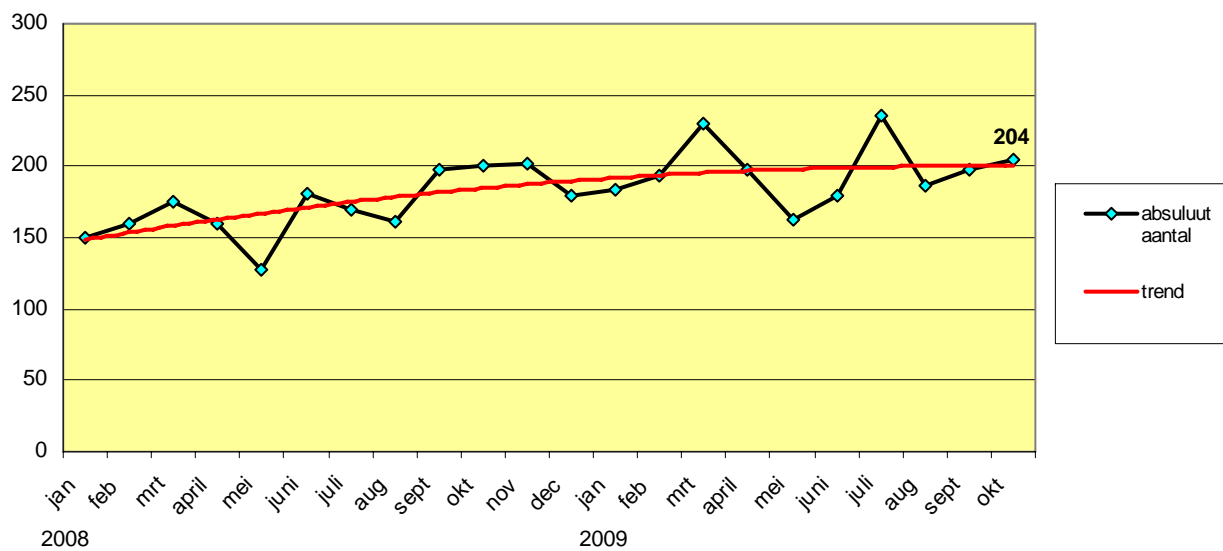


Bron: Autotrack

Het aanbod van het aantal te koop staande auto's op Autotrack binnen 6 kilometer van het centrum van de stad.

# Consumentengedrag

## Aanmeldingen voor schuldhulpverlening bij de Groningse Kredietbank

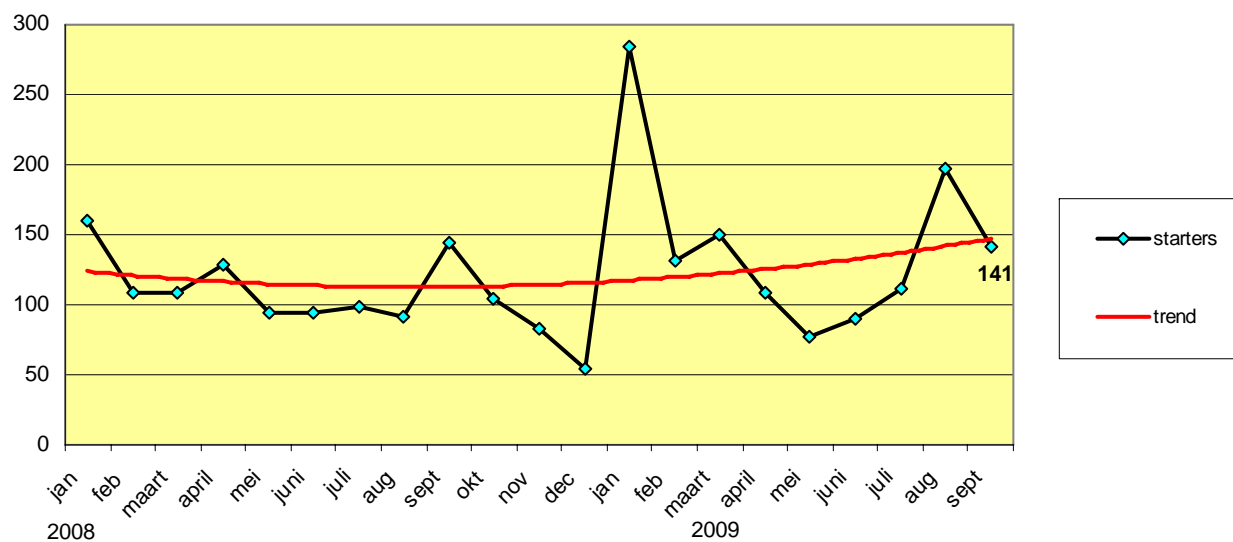


Bron: GKB

Betreft het aantal  
aanmeldingen, voor leningen en/  
of schuldsanering bij de Groningse Kredietbank. Niet alle verzoeken worden toegekend.

# Bedrijvigheid

Aantal startende ondernemingen

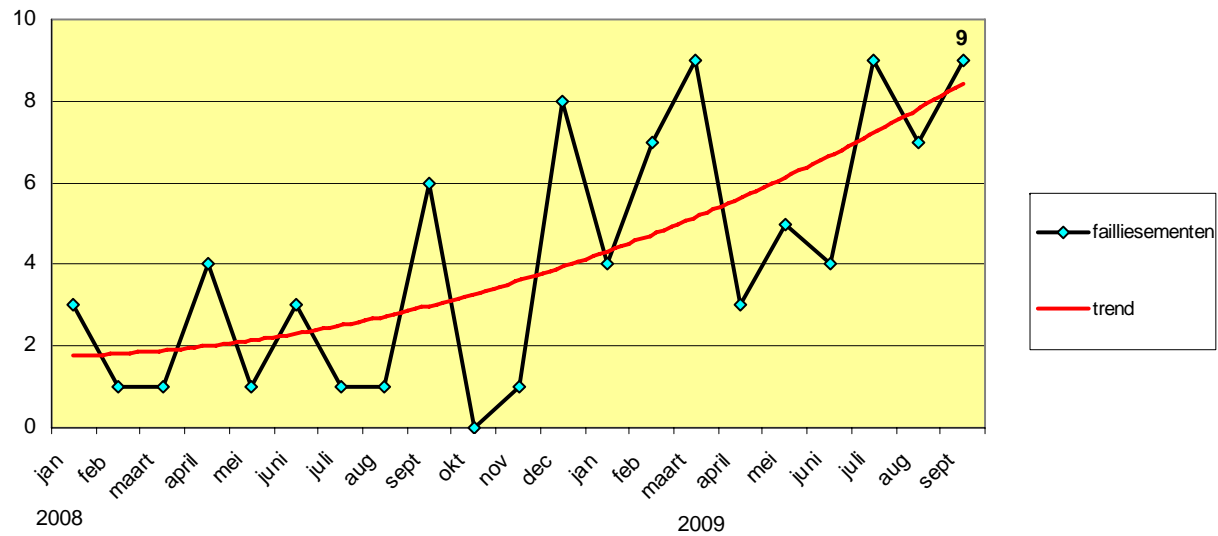


Bron: Kamer van Koophandel

Het aantal starters is het aantal ondernemingen dat bij de Kamer van Koophandel ingeschreven is naar vestigingsmaand.

# Bedrijvigheid

Aantal faillissementen

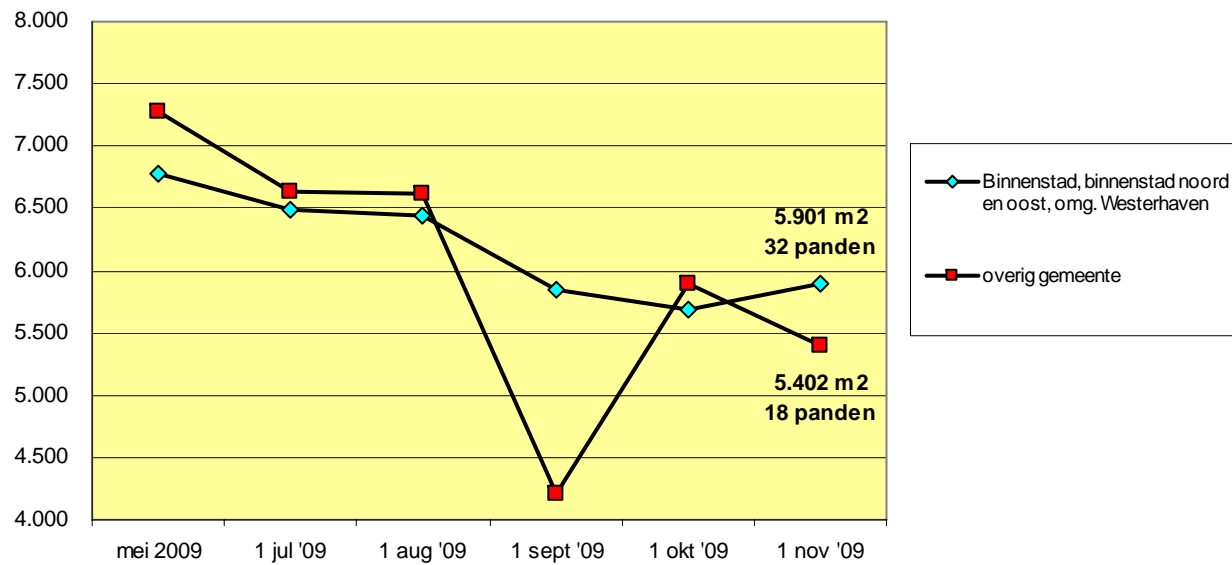


Bron: Kamer van Koophandel

**Het aantal faillissementen vertoont een stijgende lijn. Wel zijn de aantallen erg laag waardoor conclusies met de nodige voorzichtigheid moeten worden getrokken.**

# Bedrijvigheid

Aanbod winkelpanden, in m2 bvo

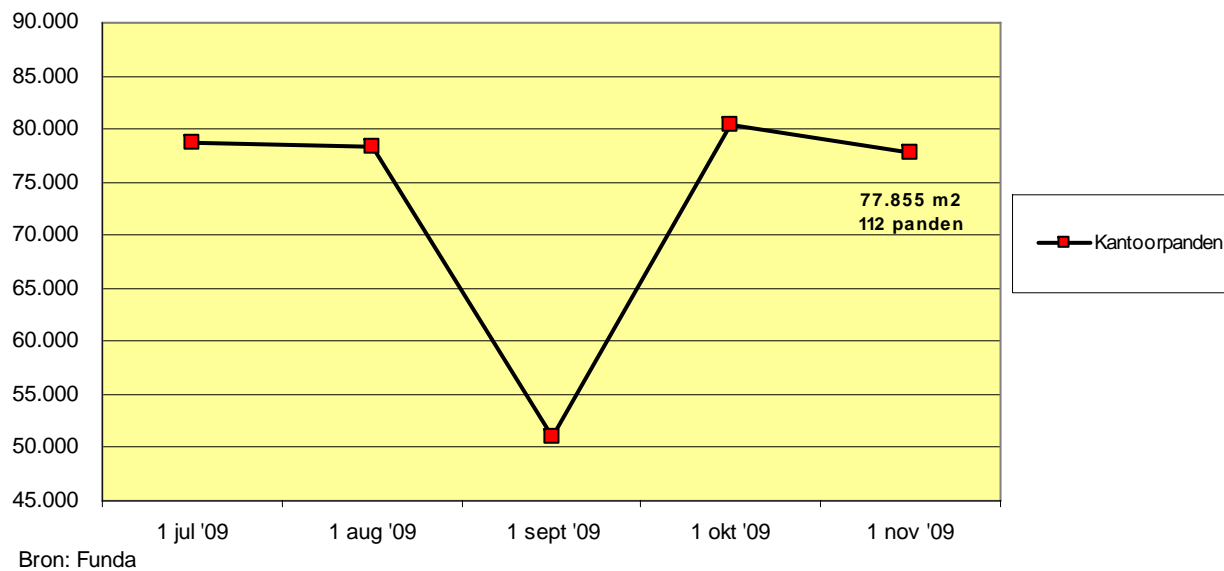


Bron: Funda

**In de binnenstad is het aantal panden in aanbod iets afgenomen, buiten de binnenstad is het aantal panden met 1 afgenomen gebleven maar de totale bedrijfs vloer oppervlak in vierkante meters afgenomen. Het gaat alleen om die panden die via Funda worden aangeboden.**

# Bedrijvigheid

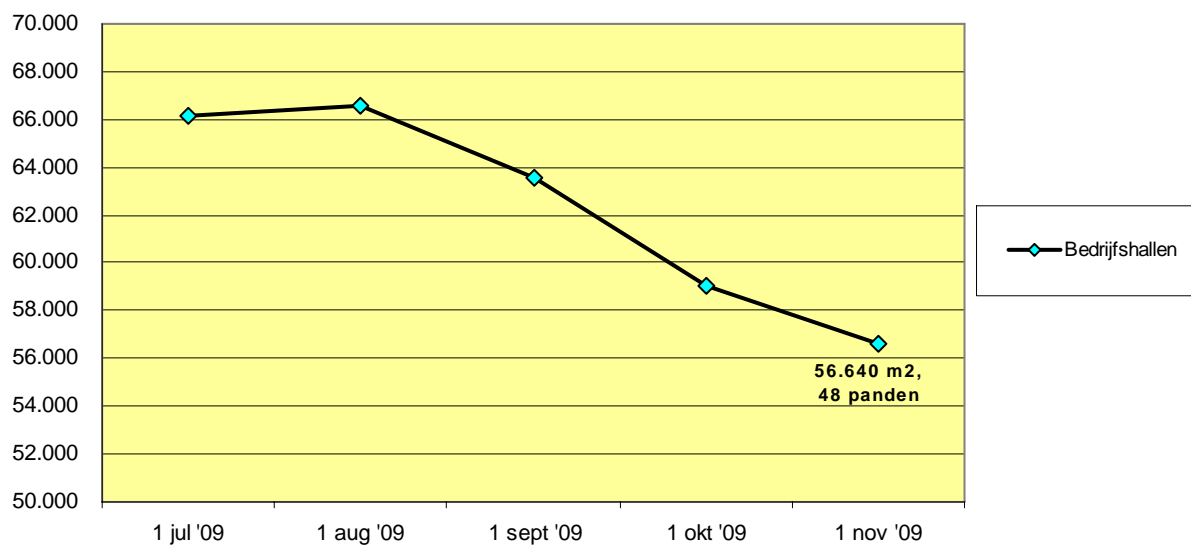
Oppervlakte kantoorpanden, aanbod bvo in m2



**De toename tussen 1 september en 1 oktober komt door toename van het aantal panden waaronder één pand die meer dan 10.000 m2 meet.**

# Bedrijvigheid

Oppervlakte bedrijfshallen, aanbod bvo in m2

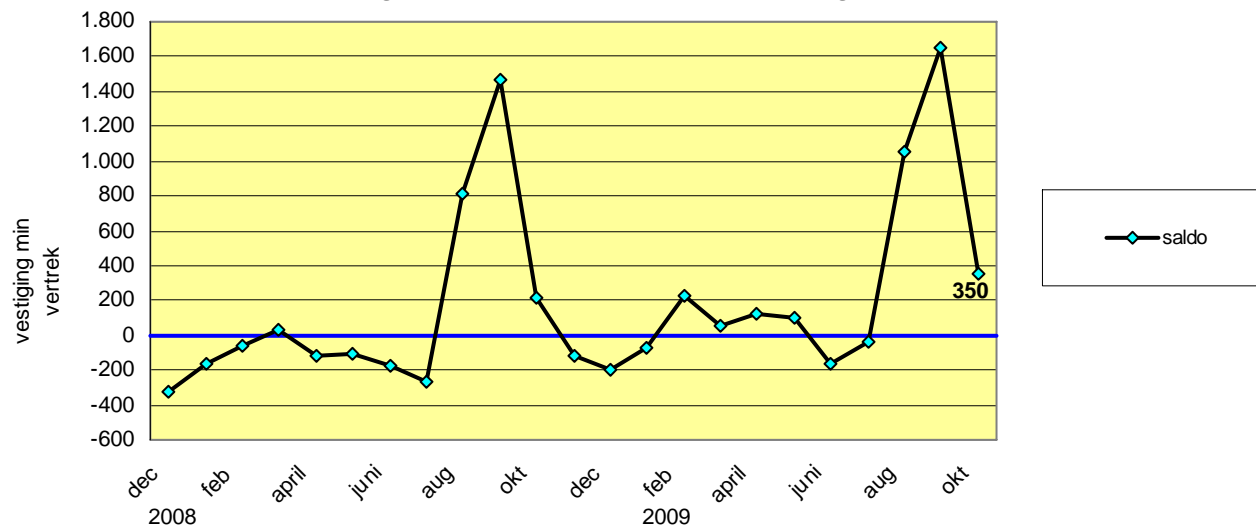


Bron: Funda

**Sinds augustus is zowel het aantal vierkante meters bedrijfsvloeroppervlak als het aantal panden in aanbod afgenomen.**

# Bevolking

## Migratiesaldo van de bevolking



Bron: DIA

**De migratie is de vestiging min het vertrek. Dit saldo is in 2009 hoger dan in 2008. Dit hogere saldo komt voor het grootste deel door een stijging van de vestiging maar ook door een afname van het vertrek**