

Deze publicatie is uitgegeven door de Dienst Informatie en Administratie, Bureau Statistiek en Onderzoek op basis van gegevens van het Bureau Verkiezingen van de gemeente Groningen.

Over dit onderwerp is meer informatie te krijgen bij Statistiek en Onderzoek, Trompsingel 29. Dit kan ook via: tel: 050-3679444 of 050-3679449 fax: 050-367 9365 e-mail bso@dia.groningen.nl

Gegevens over de verkiezingen zijn ook in te zien op het internet <http://portal.groningen.nl/ps2007/>

INLEIDING

In deze rapportage wordt het stemgedrag bij de Provinciale Statenverkiezingen op 7 maart 2007 in de gemeente en de provincie Groningen beschreven. Hierbij worden de uitslagen van 2007 vergeleken met die van voorgaande statenverkiezingen. Er wordt aandacht besteed aan de verkiezingsuitslag en de zetelverdeling in de Provinciale Staten. De uitslagen en de opkomst in de gemeente Groningen, de provincie Groningen en Nederland worden met elkaar vergeleken. Ook wordt ingegaan op het stemgedrag in een aantal wijken.

In het inlegvel staan de uitslagen per stembedict in procenten (tabel 3) en absoluut (inlegvel).

Tabel 1 De uitslagen van de Provinciale Statenverkiezingen van 1999, 2003 en 2007 in de gemeente Groningen

Partij	1999		2003		2007	
	abs.	in %	abs.	in %	abs.	in %
PvdA	18.915	28,3	25.348	33,2	17.889	25,8
CDA	7.514	11,2	9.067	11,9	8.073	11,6
VVD	11.545	17,3	10.041	13,2	8.323	12,0
GroenLinks	12.204	18,2	10.938	14,3	9.335	13,5
ChristenUnie			4.440	5,8	5.496	7,9
SP	3.629	5,4	7.362	9,7	12.800	18,5
D66	5.642	8,4	4.880	6,4	3.254	4,7
PvhN			2.673	3,5	2.175	3,1
NCPN	693	1,0	491	0,6	348	0,5
PvdD					1.695	2,4
LPF			1.079	1,4		
GPV	3.525	5,3				
RPF/SGP	983	1,5				
AOV/Unie55+	765	1,1				
de Groningers	974	1,5				
OPPG	540	0,8				
geldige stemmen	66.929	100,0	76.319	100,0	69.388	100,0
Blanco / ongeldig	282		287		247	
Aantal opgeroepen kiezers	140.491		144.093		146.865	
Opkomstpercentage		47,8		53,0		47,4

De uitslagen in de gemeente

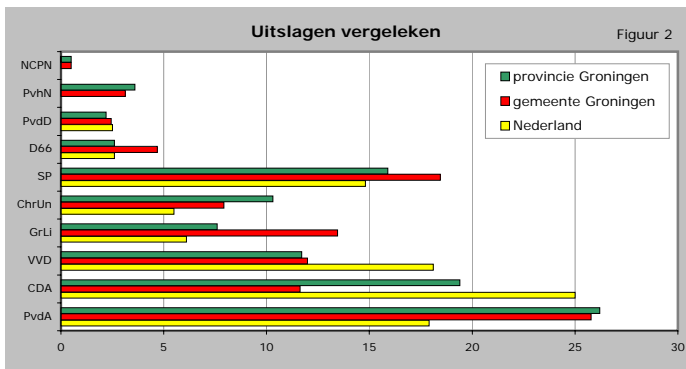
De PvdA is de grootste partij in de gemeente Groningen net als bij de voorgaande verkiezingen. Het CDA is de afgelopen 3 verkiezingen vrij constant gebleven. De VVD heeft in 2007 opnieuw lager gescoord dan in 1999 en 2003. De SP is wederom, net als in 2003, de grote winnaar, en is bijna tweemaal zo groot geworden. D66 is sinds 1999 in procenten bijna gehalveerd. GroenLinks heeft licht verloren ten opzichte van 2003, en is nu de derde partij in de gemeente. De ChristenUnie heeft het opmerkelijk goed gedaan en is na de SP en samen met de voor het eerst meedoende Partij voor de Dieren de winnaar van de verkiezingen.

De uitslagen in de provincie

Het aantal zetels in de Staten is verminderd van 55 naar 43. Voor een goede vergelijking is in tabel 2 het aantal zetels in 2003 zowel op basis van 55 als 43 zetels weergegeven. De traditioneel drie grootste partijen, PvdA, CDA en VVD, hebben op basis van 43 zetels alle drie zetels verloren. De ChristenUnie en de SP hebben 1 en respectievelijk 4 zetels gewonnen. De SP is de VVD in grootte voorbijgestreefd. De PvdA houdt ondanks het verlies van 4 zetels het grootste aantal zetels. De Partij voor de Dieren is met 1 zetel in de staten gekomen.

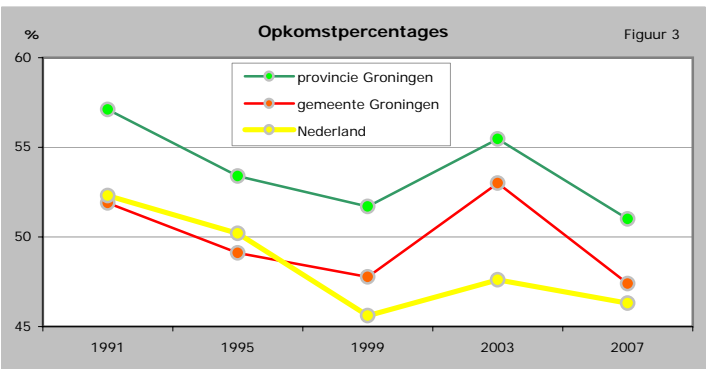
Tabel 2 De uitslagen en zetelverdeling van de Provinciale Statenverkiezingen van 2003 en 2007 in de provincie Groningen

Partij	2003		2003		2007	
	%	Zetels	zetelherberekening	%	Zetels	
PvdA	33,8	20	16	26,2	12	
CDA	20,9	12	10	19,4	9	
VVD	13,4	7	6	11,7	5	
GroenLinks	8,4	5	3	7,6	3	
ChristenUnie	7,5	4	3	10,3	4	
SP	6,0	3	3	15,9	7	
D66	4,0	2	1	2,6	1	
PvhN	3,6	2	1	3,6	1	
NCPN	0,8	0	0	0,5	0	
PvdD				2,2	1	
LPF	1,6	0	0			
Totaal zetels	100	55	43	100	43	
Opkomstpercentage	51,7			51,0		



De uitslagen vergeleken

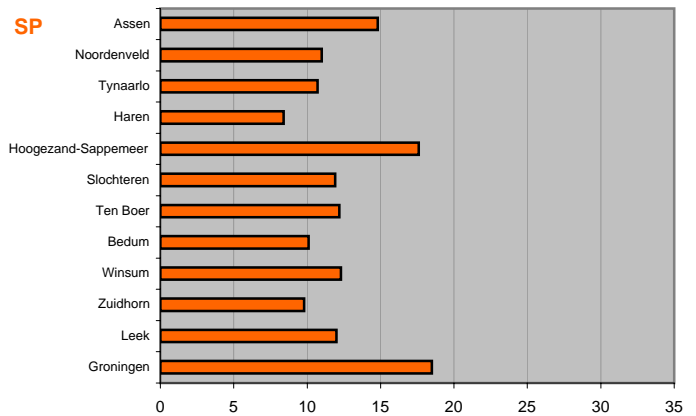
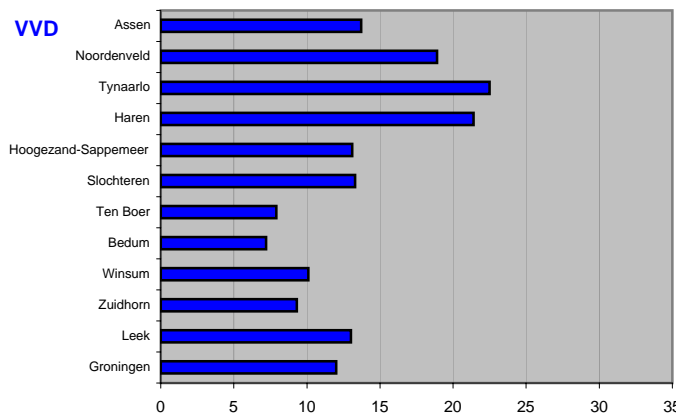
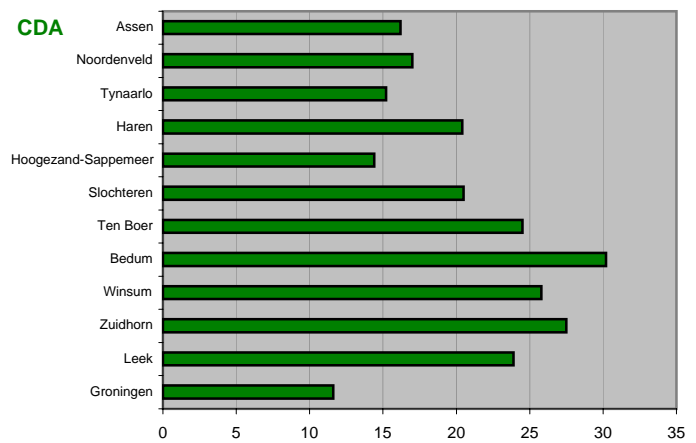
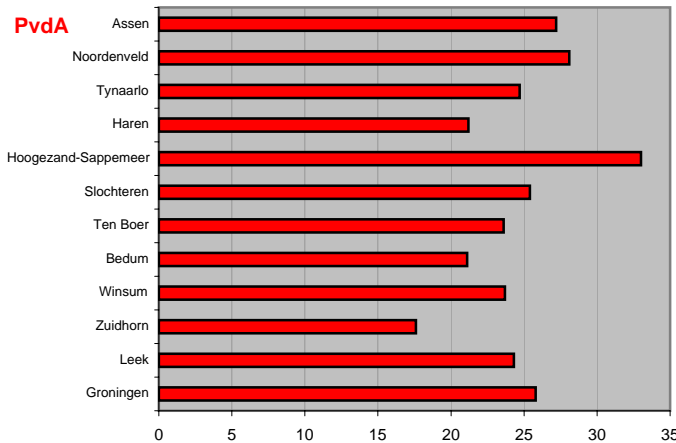
In de grafiek zijn de partijen in de staten van Groningen vergeleken met de gemeente Groningen en Nederland. In de provincie en de gemeente is de PvdA het grootst, terwijl het CDA landelijk in de Staten het best vertegenwoordigd is. De VVD scoort landelijk hoger dan in de gemeente en de provincie. GroenLinks, en SP scoren in de gemeente hoger dan landelijk en provinciaal. De ChristenUnie scoort juist hoger in de provincie dan in de gemeente en landelijk.



De opkomst

Het opkomstpercentage van de gemeente Groningen is vergeleken met dat van Nederland en met dat van de provincie Groningen. De opkomst in de gemeente ligt tussen die in de provincie en Nederland in. Het beeld van de ontwikkeling van de opkomstpercentages laat zien dat de opkomst in de gemeente en in de provincie Groningen sterk op elkaar lijken, maar dat ze wat minder de landelijke trend volgen.

figuur 4 Behaalde percentages van de 4 grootste partijen in de 12 regiogemeenten Groningen-Assen.



Tabel 4 Uitslagen van de Provinciale Statenverkiezingen op 7 maart 2007, naar gebied in de gemeente Groningen.

gebied	PvdA	CDA	VVD	GrLi	ChrUn	SP	D66	PvdN	NCPN	PvdD	Opkomst
1. Centrum /Oosterpoort	21,8	9,9	17,7	18,7	3,7	14,9	7,6	2,6	0,6	2,6	47,4%
2. Oosterpark	25,1	8,1	9,4	14,4	5,0	26,9	4,3	3,0	1,0	2,8	41,7%
3. Korrewegwijk	23,2	9,6	11,2	16,8	6,2	21,0	5,8	2,5	0,9	2,6	42,8%
4. De Hoogte	20,9	7,9	7,9	15,8	7,7	27,8	5,4	2,2	1,4	3,1	39,8%
5. Schilders/Oranjewijk	26,6	8,9	12,5	20,4	4,7	15,3	6,3	2,7	0,4	2,3	50,6%
6. De Weijert/Helpman	24,8	16,0	17,5	11,5	6,9	12,8	5,2	2,6	0,3	2,4	57,4%
7. Rivieren/Gruno/Zee-heldenbuurt	22,3	13,0	12,8	17,0	8,3	15,4	5,8	2,6	0,4	2,5	48,1%
8. Hoornsemeer/Corpus den Hoorn	28,6	15,4	14,6	9,3	8,0	14,4	3,3	3,8	0,2	2,4	53,7%
9. Oosterhoogbrug/de Hunze	29,6	10,4	10,0	12,6	7,8	19,0	3,5	4,5	0,4	2,1	51,6%
10. Lewenborg eo	30,7	8,6	9,0	10,6	6,5	24,5	2,4	4,2	0,3	3,0	44,4%
11. Beijum	25,5	7,2	4,7	14,3	9,9	28,1	2,8	3,6	0,6	3,1	43,9%
12. Paddepoel/Selwerd	29,3	14,6	7,5	8,3	11,4	20,1	3,4	2,9	0,7	1,8	45,8%
13. Vinkhuizen	28,2	13,0	7,0	6,9	15,1	21,8	2,1	3,6	0,2	2,1	43,9%
14. Hoogkerk/Gravenburg	27,2	15,4	10,8	6,4	15,8	14,9	2,9	4,3	0,4	1,9	46,3%
Totaal	25,8	11,6	12,0	13,5	7,9	18,4	4,7	3,1	0,5	2,4	47,4%

Uitslagen per gebied

De uitslagen kunnen niet van de officiële (CBS) buurten gepresenteerd worden omdat de grenzen van stemdistricten veelal niet op de buurtgrenzen liggen. Daarom is een gebiedsindeling gemaakt waarbij de wijk- en buurtgrenzen globaal overeen komen met de grenzen van de stemdistricten. Daarom zijn buurten samengevoegd.
De opkomst was het hoogst in De Weijert en Helpman en het laagst in De Hoogte. De PvdA is het sterkst in het oosten en noorden van de gemeente en de VVD in het Centrum. De SP scoort het hoogst in Beijum, Oosterpark en De Hoogte. Het aandeel CDA is, globaal gezien, het grootst in Selwerd/Paddepoel, het zuiden van de gemeente en in Hoogkerk. Groenlinks haalt de meeste stemmen in de Schilders/Oranjewijk.