

Vlugschrift Verkiezingen

2e kamer 22 januari 2003



Deze publicatie is uitgegeven door de Dienst Informatie en Administratie, Gemeentelijk Informatie Centrum, Bureau Statistiek op basis van gegevens van het Bureau Verkiezingen.
 Over dit onderwerp is meer informatie te krijgen bij bureau Statistiek, Kwinkensplein 17. Dit kan ook via:
tel: 050-3677016 of 050-3677012 fax: 050-3677315 e-mail gic.statistiek@dia.groningen.nl
 Gegevens over de verkiezingen zijn ook in te zien op het internet www.groningen.nl bij digitaal stadhuis, *verkiezingaen*.

1. INLEIDING

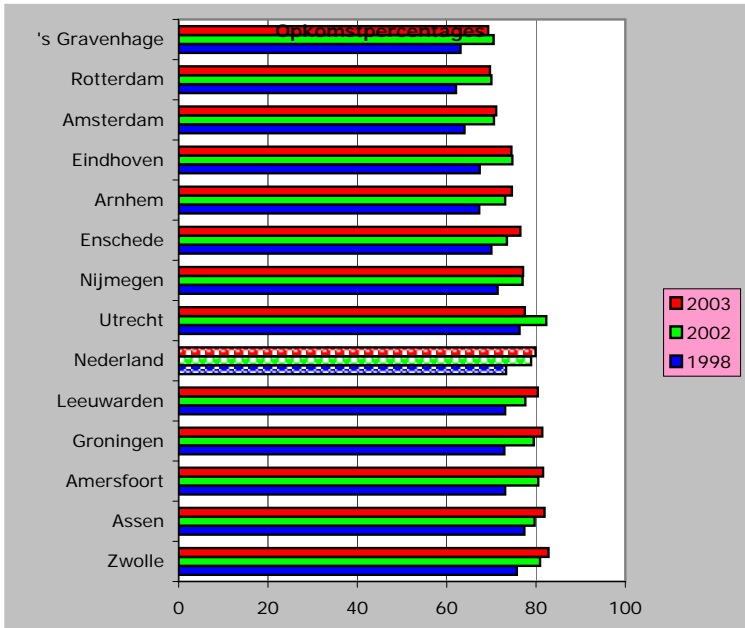
In deze rapportage wordt het stemgedrag bij de tweede kamerverkiezingen op 22 januari 2003 in de gemeente Groningen beschreven. Hierbij worden de uitslagen van 2003 vergeleken met de uitslagen in 2002 en 1998. Er wordt aandacht besteed aan de uitslag van de gemeente Groningen, de landelijke uitslag en de zetelverdeling in de tweede kamer. Tevens vindt vergelijking van de opkomst van Groningen met landelijke cijfers en cijfers van een aantal vergelijkbare gemeenten plaats. Verder wordt ook het stemgedrag in de verschillende wijken bekeken.

Tabel 1 Uitslag tweede kamerverkiezing gemeente Groningen

Partij	1998		2002		2003	
	abs.	in %	abs.	in %	abs.	in %
CDA	9.344	9,21	17.355	15,29	15.363	13,12
LPF	-	-	11.427	10,07	3.194	2,73
VVD	16.703	16,46	15.338	13,52	16.208	13,84
P.v.d.A.	35.852	35,33	26.982	23,78	45.615	38,94
GroenLinks	13.101	12,91	15.675	13,81	11.850	10,12
SP	5.912	5,83	11.453	10,09	12.031	10,27
D66	13.297	13,11	8.632	7,61	7.134	6,09
ChristenUnie	4.842	4,78	4.791	4,22	4.349	3,72
SGP	109	0,11	213	0,19	192	0,17
LN	-	-	1.103	0,97	273	0,24
NCPN	211	0,21	-	-	174	0,15
DN	-	-	48	0,04	21	0,02
PvdT	-	-	63	0,06	110	0,1
PvdD	-	-	-	-	542	0,47
Ratelband.nl	-	-	-	-	88	0,08
AVD	-	-	-	-	11	0,01
VSP	-	-	271	0,24	-	-
NMP	-	-	22	0,02	-	-
VIP & OU	-	-	103	0,09	-	-
Overig	2.130	2,1	-	-	-	-
Blanco	116	-	190	-	124	-
Aantal uitgebrachte stemmen	101.617	-	113.666	-	117.279	-
Aantal opgeroepen kiezers	139.266	-	142.899	-	144.046	-
<i>Opkomstpercentage</i>		<i>72,97</i>		<i>79,55</i>		<i>81,42</i>

Uitslagen

De PvdA is de grootste partij in de gemeente Groningen net als bij de voorgaande verkiezingen. In 2002 was het CDA fors toegenomen ten opzichte van 1998. In 2003 is deze partij weer iets afgenomen maar is nog behoorlijk groter dan in 1998. De VVD is in 2003 niet teruggekomen op het niveau van 1998. De SP is de grote winnaar ten opzichte van 1998 en D66 de grote verliezer. Het aantal stemmen van Groen links is in Groningen iets onder de SP uitgekomen. De LPF de grootste verliezer, namelijk van 10% naar bijna 3 %.



Opkomst

Het opkomstpercentage van de gemeente Groningen is hiernaast vergeleken met dat van Nederland en met dat van een aantal andere grote gemeenten. De opkomst is in Groningen samen met die van de andere steden in het noorden en Amersfoort hoger dan het landelijk gemiddelde en fors hoger dan in de grote steden in het westen en zuiden van het land.

Verklaring van de afkortingen

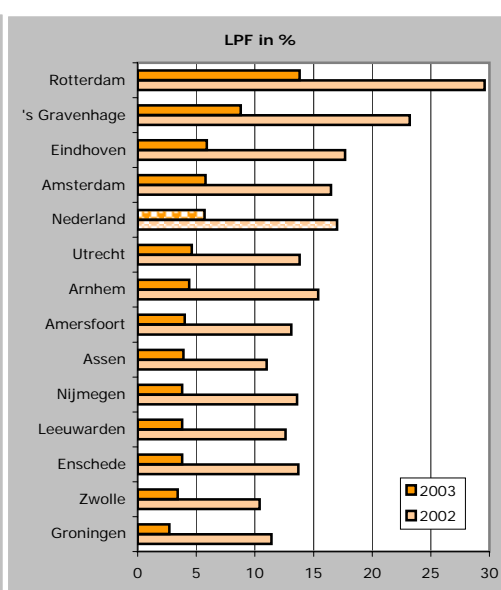
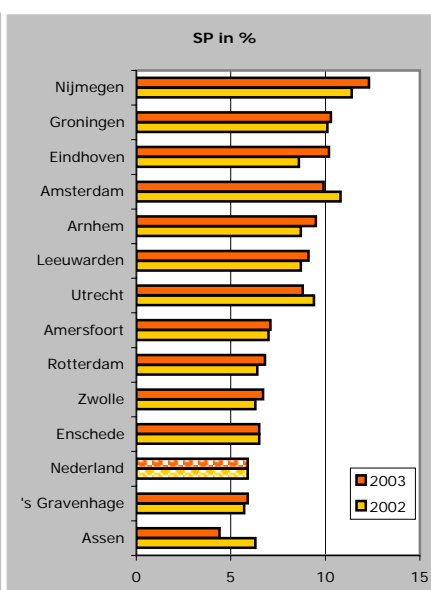
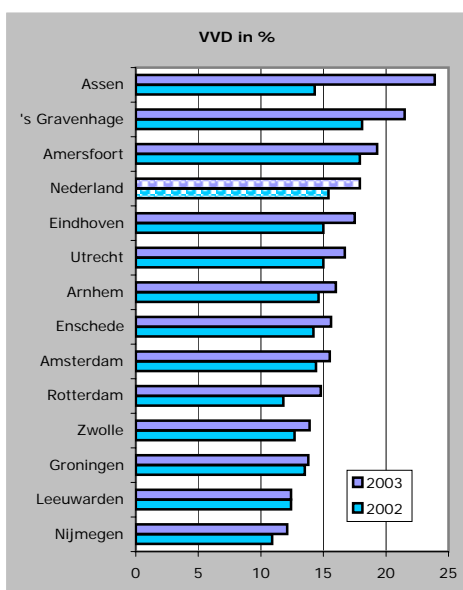
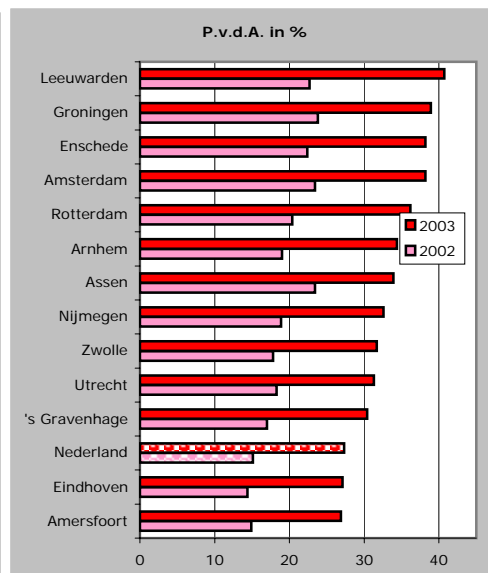
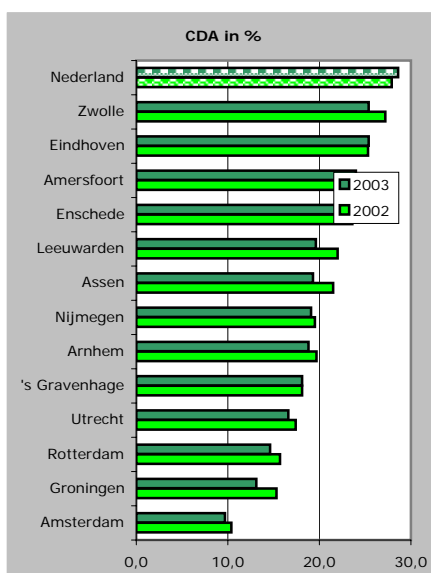
- AVD = Alliantie Vernieuwing en Democratie
- DN = Duurzaam Nederland
- LN = Leefbaar Nederland
- LPF = Lijst Pim Fortuyn
- NMP = Nieuwe Midden Partij
- PvdD = Partij voor de Dieren
- PvdT = Partij van de Toekomst
- VIP & OU = Vrije Indische Partij en OuderenUnie
- VSP = Verenigde Senioren Partij

Uitslagen vergeleken

In de 5 grafieken zijn de uitslagen van de 5 grootste landelijke partijen weergegeven van een aantal (voornamelijk grote) steden.

De gemeente Groningen scoort of hoog of laag. Het CDA, de VVD en de LPF hebben relatief gezien een lage score in Groningen. De PvdA en de SP scoren hoog.

De grote wijzigingen hebben zich voorgedaan bij de PvdA en LPF. Van de vergeleken steden heeft Groningen nu de op 1 na hoogste aanhang bij de PvdA. In 2002 was dit het hoogst. Wat de LPF betreft heeft Groningen nu de laagste aanhang en vorig jaar de op 1 na laagste.



Uitslagen van de tweede kamerverkiezingen op 22 januari 2003, naar gebied

gebied	CDA	LPF	VVD	PvdA	Grli	SP	D66	ChU	SGP	LN	NCPN	DN	PvdT	PvdD	RATEL	AVD	opkomst
1. Centrum /Oosterpoort	9,9	2,0	21,7	32,2	13,1	9,7	9,1	1,4	0,1	0,1	0,1	0,0	0,1	0,4	0,1	0,0	89,0 %
2. Oosterpark	9,8	2,8	10,5	43,3	10,0	14,9	5,1	1,9	0,1	0,2	0,3	0,0	0,2	0,8	0,1	0,0	75,4 %
3. Korrewegwijk	10,8	1,9	12,4	36,3	14,3	12,9	6,4	3,7	0,1	0,3	0,2	0,0	0,1	0,4	0,1	0,0	80,4 %
4. De Hoogte	8,6	2,3	8,6	40,7	13,2	17,2	4,7	2,9	0,1	0,2	0,7	0,0	0,1	0,9	0,0	0,0	72,0 %
5. Schilders/Oranjewijk	10,7	1,6	15,6	34,5	14,5	10,1	9,5	2,4	0,2	0,1	0,1	0,0	0,1	0,4	0,1	0,0	86,3 %
6. De Weijert/Helpman	17,8	2,4	18,5	33,6	8,5	7,6	7,3	3,5	0,1	0,2	0,0	0,0	0,1	0,3	0,1	0,0	86,7 %
7 Rivieren/Gruno/Zeeheldenbuurt	15,6	2,1	14,8	33,4	12,1	9,4	7,5	4,2	0,0	0,3	0,1	0,0	0,1	0,4	0,1	0,0	85,5 %
8. Hoornsemeer/Corpus den Hoorn	17,5	3,3	15,3	40,2	6,7	7,4	5,1	3,4	0,3	0,2	0,1	0,0	0,0	0,4	0,0	0,0	84,5 %
9. Oosterhoogebrug/de Hunze	11,8	3,3	12,3	47,0	8,1	8,1	5,2	3,2	0,0	0,3	0,1	0,0	0,1	0,4	0,0	0,0	85,4 %
10. Lewenborg eo	10,5	3,7	10,1	48,1	7,9	11,5	4,1	2,5	0,1	0,5	0,2	0,0	0,1	0,6	0,1	0,0	79,1 %
11. Beijum	9,7	3,2	6,5	44,6	11,9	14,6	3,9	4,0	0,2	0,2	0,2	0,0	0,1	0,8	0,1	0,0	75,5 %
12. Paddepoel/Selwerd	16,4	3,6	8,3	42,5	7,5	11,1	3,8	5,2	0,3	0,2	0,3	0,1	0,1	0,4	0,0	0,0	76,3 %
13. Vinkhuizen	15,1	4,0	9,3	44,5	5,8	8,8	3,3	7,8	0,4	0,2	0,2	0,0	0,1	0,4	0,1	0,0	78,3 %
14. Hoogkerk/Gravenburg	17,8	3,2	13,1	41,9	4,3	6,8	3,1	8,5	0,4	0,5	0,0	0,0	0,1	0,3	0,0	0,0	80,8 %
Totaal	13,1	2,7	13,8	38,9	10,1	10,3	6,1	3,7	0,2	0,2	0,1	0,0	0,1	0,5	0,1	0,0	81,4 %

Uitslagen per gebied

De uitslagen kunnen niet van de officiële buurten gepresenteerd worden omdat de grenzen van stemdistricten veelal niet op de buurtgrenzen liggen. Daarom is bovenstaande gebiedsindeling gemaakt. De wijk en buurtgrenzen komen bij deze indeling globaal overeen met de grenzen van de stemdistricten.

De opkomst was het hoogst in het Centrum en de Oosterpoort en het laagst in de Hoogte. Het aandeel CDA is het grootst in het zuiden van de gemeente en in Hoogkerk. De P.v.d.A. is het sterkst in het oosten en noorden van de gemeente en de VVD in het Centrum.

Uitkomsten van de tweede kamerverkiezing op 22 januari 2003 in %, per stemdistrict in de gemeente Groningen

Stemdistrict	Adres	wijk	CDA	LPF	VVD	PvdA	Gri	SP	D66	ChU	SGP	LN	NCPN	DN	PvdT	PvdD	RATEL	AVD	opkomst
1 Oude Stadhuis	Grote Markt 1	1	9,6	1,3	30,2	27,2	11,2	8,6	10,1	1,3	0,1	0,1	0,0	0,0	0,2	0,3	0,0	0,0	88,2
2 H.N. Werkmancollege	Nieuwe St. Jansstraat 11	1	8,6	2,2	17,8	32,5	16,1	11,5	9,2	1,0	0,0	0,3	0,1	0,0	0,1	0,6	0,1	0,0	80,4
4 Gebouw dienst RO/EZ	Gedempte Zuiderdiep 98	1	9,2	2,1	27,8	28,4	12,6	9,5	8,5	1,2	0,0	0,3	0,1	0,0	0,1	0,3	0,1	0,0	79,1
5 H.N. Werkmancollege	Schoolstraat 16	1	9,4	1,9	30,3	29,2	9,4	7,7	10,5	1,0	0,1	0,1	0,1	0,0	0,0	0,3	0,1	0,1	72,8
6 St. Michaëlschool	Butjesstraat 8	1	10,3	1,5	29,0	26,3	14,0	7,2	10,5	0,5	0,0	0,3	0,0	0,0	0,1	0,0	0,3	0,0	83,4
10 Congressentrum Het Tehuis	Lutkenieuwstraat 13	1	8,6	1,8	27,5	29,8	14,2	7,3	9,3	1,2	0,0	0,0	0,0	0,0	0,2	0,2	0,0	0,0	85,1
11 De Bonte Koe	Spilsluizen 9	1	8,9	1,0	26,5	29,0	12,3	9,4	11,1	1,3	0,1	0,0	0,2	0,0	0,0	0,2	0,0	0,0	85,2
12 Borgmanschool	Nieuwe Kijk in 't Jatstraat 33	1	10,8	1,6	14,9	35,7	13,9	10,4	8,6	3,3	0,0	0,1	0,2	0,0	0,2	0,4	0,0	0,0	72,6
14 Verzorgingscentrum De Ebbingepoort	Noorderbinnensingel 2	1	14,5	2,2	22,4	30,2	10,8	8,3	8,9	1,8	0,2	0,1	0,1	0,0	0,1	0,3	0,2	0,0	81,2
20 Gebouw Leger des Heils	Dirk Huizingastraat 17	2	12,5	1,9	16,4	36,0	10,3	9,5	9,1	2,3	0,2	0,3	0,2	0,0	0,1	1,2	0,1	0,0	75,6
22 Oosterparkheem	Floresplein 100	2	11,8	1,2	12,4	40,5	11,2	12,4	6,4	2,8	0,0	0,2	0,2	0,0	0,2	0,6	0,1	0,0	88,8
23 Simon van Hasseltschool	Heesterpoort 1	2	8,2	4,1	11,4	45,3	9,5	14,9	3,5	1,8	0,0	0,0	0,4	0,0	0,2	0,8	0,0	0,0	80,7
24 Treslinghuis	Klaprooslaan 120	2	5,4	3,6	5,7	46,1	11,6	20,2	3,6	1,7	0,0	0,3	0,3	0,1	0,1	1,2	0,1	0,0	80,5
25 Franciscuscentrum	Koekoekplein 2	2	9,2	3,3	6,3	49,0	7,3	19,2	2,4	1,2	0,2	0,4	0,7	0,0	0,4	0,2	0,3	0,0	83,6
26 Vensterschool Oosterpark	Oliemuldersweg 47	2	9,5	3,4	7,1	46,3	10,3	16,7	4,0	1,3	0,1	0,2	0,3	0,0	0,0	0,8	0,1	0,0	80,4
30 O.B.S. Karrepad	J.C. Kapteynlaan 13/1	3	9,8	1,0	16,5	33,2	15,6	12,2	7,1	2,9	0,1	0,7	0,2	0,0	0,2	0,4	0,2	0,0	76,3
31 Baptistenkerk De Cirkel	Singelweg 14a	3	10,9	1,5	14,7	34,4	14,9	10,5	8,9	2,9	0,0	0,6	0,1	0,0	0,0	0,4	0,1	0,0	81,7
32 Star Numanschool	Star Numanstraat 52	3	13,9	1,9	15,4	36,5	13,2	6,8	6,5	4,8	0,4	0,2	0,2	0,1	0,0	0,2	0,0	0,0	79,1
40 Dienstencentrum 55+ De Karre****	Floresplein 21	3	9,7	2,0	8,5	37,7	14,9	15,2	5,0	5,9	0,0	0,1	0,4	0,1	0,1	0,4	0,0	0,1	89,5
41 Het Pand	Padangstraat 37	3	9,7	1,4	12,0	32,8	17,2	16,4	6,6	3,0	0,1	0,2	0,1	0,0	0,2	0,3	0,0	0,0	79,1
43 O.B.S. Karrepad	Molukkenstraat 1	3	12,2	1,6	13,5	36,1	13,5	11,8	7,8	2,5	0,0	0,1	0,2	0,0	0,1	0,6	0,1	0,1	67,4
46 Hamrikheem	Soendastraat 180	3	9,5	4,0	5,5	44,1	10,8	16,5	3,6	4,5	0,2	0,2	0,2	0,0	0,1	0,6	0,3	0,0	69,6
47 Wessel Gansfortcollege	Heerdenpad 8	9	11,9	3,1	12,5	44,7	10,6	7,2	6,0	3,2	0,0	0,3	0,0	0,0	0,1	0,5	0,1	0,0	76,4
50 Goede Herderkerk	Heinsiusstraat 2	4	10,0	2,6	12,8	35,3	13,8	15,2	5,7	3,1	0,0	0,3	0,3	0,0	0,0	0,9	0,0	0,0	83,5
51 BSV De Hoogte	Borgwal 88	4	7,2	2,0	4,4	46,1	12,5	19,2	3,6	2,7	0,1	0,1	1,0	0,0	0,1	0,9	0,0	0,0	82,7
60 Dependance Nassauschool	Graaf. Adolfstraat 73	5	11,8	1,7	10,4	40,0	16,5	10,1	6,5	2,1	0,1	0,2	0,2	0,0	0,1	0,4	0,1	0,0	86,0
61 Studio grafische vormgeving A2A	Albertine Agnesplein 2a	5	7,5	1,1	10,1	37,7	16,2	16,9	7,4	2,1	0,1	0,0	0,1	0,0	0,0	0,6	0,3	0,0	77,5
63 Noorderkerk	Akkerstraat 28	5	8,7	1,6	14,4	33,1	17,7	11,7	9,1	2,6	0,0	0,3	0,1	0,0	0,1	0,7	0,0	0,0	78,8
71 Buurtpand Op Mars	H.W. Mesdagstraat 72	5	11,0	1,5	23,8	28,1	12,6	6,0	13,8	2,3	0,2	0,1	0,0	0,0	0,1	0,3	0,1	0,0	83,8
72 Noorderpoortcollege	Verlengde Visserstraat 20	5	12,5	1,2	19,0	31,2	14,6	7,2	11,7	1,9	0,2	0,1	0,0	0,0	0,1	0,4	0,0	0,0	85,3
73 Columnakerk	Paulus Potterstraat 2	5	15,0	1,9	16,0	34,8	10,4	8,7	8,2	3,4	0,5	0,1	0,3	0,0	0,1	0,6	0,1	0,0	73,8
74 SBO Schildersbuurt	Adriaan van Ostadestraat 38	5	8,3	3,1	8,5	45,6	11,5	13,2	6,4	2,7	0,0	0,0	0,4	0,0	0,1	0,1	0,1	0,1	90,6
100 St. Michaëlschool	Hora Siccamasingel 206	6	15,2	3,1	13,9	39,6	8,2	10,2	4,8	4,3	0,2	0,2	0,2	0,0	0,0	0,3	0,0	0,0	85,5
102 Vondelflat	Vondellaan 77	6	20,9	3,1	14,0	37,5	6,0	6,8	4,6	5,4	0,3	0,7	0,0	0,0	0,1	0,7	0,0	0,0	76,3
104 Opstandingskerk	P.C. Hooftlaan 48	6	12,8	3,6	5,6	51,0	6,2	13,3	4,3	1,9	0,1	0,0	0,0	0,0	0,0	0,7	0,4	0,0	87,3
105 De Bolster	Multatulistraat 91	6	15,6	3,1	8,8	42,7	8,9	11,4	3,8	4,4	0,6	0,2	0,1	0,0	0,2	0,1	0,1	0,1	88,4
106 C.B.S. Tamarisk	Van Ketwich Verschuurlaan 90	6	15,5	2,4	21,1	33,9	6,9	7,3	9,6	2,5	0,0	0,2	0,0	0,0	0,2	0,3	0,0	0,0	82,5
107 Zuiderflat	Vestdijklaan 10	6	25,8	3,3	27,3	24,3	3,6	3,1	7,6	4,2	0,2	0,5	0,0	0,0	0,1	0,1	0,0	0,0	88,3
108 Brederoschool	Ina Boudierplantsoen 3	6	18,5	2,1	21,9	29,8	9,8	3,3	9,2	4,7	0,2	0,0	0,0	0,0	0,0	0,5	0,0	0,0	83,1
110 Joseph Haydnschool	Haydnlaan 102	6	16,9	1,7	15,4	32,7	13,0	8,5	7,2	3,7	0,1	0,1	0,1	0,0	0,3	0,5	0,1	0,0	80,7
111 Verpleeghuis Coendershof	Helper Brink 59	6	20,6	1,4	21,9	28,6	7,9	6,3	9,3	3,9	0,1	0,0	0,0	0,0	0,0	0,2	0,0	0,0	73,8
114 Wijkgebouw	Waldeck Pyrmontplein 13	6	11,3	1,6	13,3	32,4	15,3	17,2	4,7	2,5	0,1	0,3	0,1	0,1	0,3	0,9	0,0	0,0	65,0
115 Kinderdagverblijf De Kleine Beer	Goeman Borgesiuslaan 373	6	19,2	2,2	27,1	28,0	7,7	3,3	10,2	1,9	0,0	0,1	0,1	0,0	0,0	0,3	0,0	0,0	71,5
120 Naschoolse Opvang Engelbert	Engelberterweg 47	10	10,6	7,7	21,3	38,9	8,2	7,7	2,9	0,5	0,0	0,6	0,5	0,0	0,0	1,3	0,0	0,0	84,4
130 Activiteitencentrum Poortersshoes	Oosterweg 13	1	8,1	2,4	15,3	36,4	15,8	12,6	6,4	1,8	0,0	0,2	0,3	0,0	0,1	0,6	0,1	0,0	88,5
131 De Oosterpoort	Trompsingel 27	1	11,4	3,0	19,5	35,0	11,9	9,3	8,5	0,9	0,1	0,2	0,0	0,0	0,1	0,2	0,0	0,0	87,6
133 Onderhoudswinkel Oosterpoort	Meeuwerderbaan 3	1	8,6	2,1	12,3	40,3	13,3	12,2	8,7	1,2	0,1	0,0	0,1	0,1	0,2	0,8	0,1	0,0	77,5
140 S.B.O. Groningen	Blekerslaan 1	1	11,4	2,2	17,6	33,1	14,6	8,8	9,8	1,7	0,0	0,1	0,2	0,0	0,0	0,5	0,2	0,0	79,7
141 De Smidse	Merwedestraat 1	7	11,7	1,9	15,2	34,2	13,6	10,9	8,3	3,3	0,1	0,3	0,2	0,1	0,2	0,2	0,0	0,0	70,9
142 Talmahuis	Merwedestraat 54	7	17,9	2,1	14,3	33,3	10,0	9,0	7,0	5,8	0,0	0,2	0,2	0,0	0,1	0,3	0,0	0,0	87,3
151 Augustinuscollege	Admiraal de Ruyterlaan 37	7	16,0	1,6	16,4	32,8	12,7	9,7	6,9	3,0	0,0	0,1	0,0	0,0	0,2	0,4	0,1	0,1	75,2
152 Buurtcentrum Badstratenbuurt	Kleine Badstraat 4	7	10,7	2,1	16,6	33,6	15,0	8,9	9,3	3,1	0,0	0,1	0,0	0,0	0,1	0,5	0,1	0,0	69,0
161 Nebo-flat	Paterswoldseweg 288	7	20,4	2,8	11,9	34,9	10,5	7,5	5,0	5,8	0,1	0,3	0,1	0,0	0,0	0,8	0,1	0,0	88,8
162 Noorderpoortcollege	Verzetsstrijderslaan 2	7	15,6	2,4	14,1	32,2	11,3	10,4	8,9	4,2	0,0	0,5	0,1	0,0	0,0	0,3	0,0	0,0	87,3
171 Heymanscentrum	Henri Dunantlaan 20	8	20,1	3,1	12,3	41,6	6,4	5,7	4,4	5,5	0,3	0,3	0,0	0,0	0,1	0,1	0,0	0,0	86,5

Stemdistrict	Adres	wijk	CDA	LPF	VVD	PvdA	GriI	SP	D66	ChU	SGP	LN	NCPN	DN	PvdT	PvdD	RATEL	AVD	opkomst
172 Menno Lutterhuis	Paterswoldseweg 267	8	27,1	2,9	9,8	35,6	4,2	8,9	2,6	7,6	0,8	0,2	0,0	0,0	0,0	0,2	0,1	0,0	87,4
174 Boerhaaveschool	Semmelweisstraat 8	8	15,2	4,6	4,8	50,0	6,5	12,1	2,3	2,5	0,5	0,4	0,2	0,0	0,0	0,6	0,0	0,1	88,0
180 Maartenshof	Schaaksport 100-102	8	14,6	3,1	11,4	44,3	8,9	7,7	6,5	3,0	0,2	0,2	0,0	0,0	0,0	0,3	0,1	0,0	83,1
181 Drees-Flat	W. Dreesstraat 1	8	14,0	3,3	15,6	41,9	7,2	9,7	5,4	2,1	0,0	0,0	0,1	0,0	0,0	0,8	0,0	0,0	79,1
182 Boerhaaveschool	Veenweg 1/1	8	15,3	3,0	25,9	35,2	7,1	3,7	7,3	1,8	0,1	0,1	0,1	0,0	0,0	0,3	0,0	0,0	81,1
200 Oosterhoogebrugschool	W. F. Bathoornstraat 1	9	10,0	4,8	14,4	46,9	5,3	10,4	4,5	2,6	0,1	0,2	0,2	0,0	0,1	0,4	0,0	0,1	77,2
202 Noorderpoortcollege	Melisseweg 17	9	13,9	1,8	9,5	51,4	6,7	7,2	4,5	4,1	0,0	0,3	0,0	0,0	0,1	0,4	0,1	0,0	89,4
210 Basisschool De Tweemaster	Valreep 69	10	10,2	3,9	9,6	45,3	8,4	14,0	4,0	2,6	0,2	0,6	0,4	0,0	0,1	0,6	0,2	0,0	92,7
211 Basisschool De Catamaran	Vaargeul 117	10	10,4	3,2	9,2	48,5	9,1	11,6	4,3	2,7	0,1	0,3	0,3	0,0	0,2	0,3	0,1	0,0	95,3
220 Ontmoetingsruimte Het Stuurhuis	ingang Stuurhut	10	10,2	3,8	7,0	53,0	6,1	12,4	3,1	1,8	0,1	1,0	0,3	0,1	0,3	0,7	0,1	0,1	88,7
221 Basisschool De Swoaistee	Kiel 7	10	10,2	4,2	6,3	48,0	7,8	13,0	4,6	3,9	0,2	0,7	0,0	0,0	0,0	0,8	0,4	0,0	87,3
223 Zorgcentrum Mercator	Kraaienest 70	10	9,9	2,9	7,5	49,7	10,3	12,6	3,8	2,3	0,2	0,3	0,1	0,0	0,1	0,4	0,1	0,0	92,5
230 Basisschool De Driebond	Woldweg 7	10	12,2	2,4	15,0	48,2	5,0	7,9	5,6	2,8	0,0	0,2	0,1	0,1	0,0	0,5	0,2	0,0	85,2
260 Basisschool De Doefmat	Isebrandtsheerd 96	11	9,9	2,7	7,0	41,0	15,2	14,6	4,7	3,3	0,0	0,0	0,3	0,0	0,0	1,0	0,1	0,0	85,0
261 Joh. Calvijnschool	Froukemaheerd 1	11	11,2	1,8	7,2	38,8	14,7	14,0	5,3	5,1	0,1	0,4	0,0	0,0	0,0	1,2	0,4	0,0	86,4
263 Tine Marcusschool	Jaltadaheerd 163	11	9,4	3,9	6,3	46,4	9,7	14,2	4,9	3,8	0,3	0,2	0,0	0,0	0,1	0,8	0,1	0,0	85,4
266 Eerste Openbare Montessorischool	Wibenaheerd 358	11	9,6	4,1	7,7	46,6	11,3	15,3	2,1	1,3	0,2	0,7	0,0	0,0	0,2	0,9	0,2	0,0	87,9
267 Innersdijk	Ypemaheerd 2a	11	9,9	2,7	4,8	45,2	13,2	14,8	2,9	5,1	0,2	0,2	0,2	0,0	0,1	0,6	0,1	0,0	85,2
268 Kerkgebouw Mamrehoeve	Atensheerd 1	11	8,7	3,7	7,3	47,8	8,3	14,9	3,2	4,3	0,2	0,3	0,4	0,0	0,1	0,7	0,1	0,0	83,7
300 Speeltuingebouw De Driehoek	Sleedoornpad 1	12	12,4	3,0	8,6	36,9	13,5	13,2	6,4	4,8	0,1	0,3	0,3	0,1	0,0	0,4	0,1	0,0	80,3
301 Hunzerheem	Populierenaan 1	12	16,1	3,0	6,8	45,2	8,7	12,3	3,5	3,1	0,1	0,1	0,7	0,0	0,0	0,4	0,0	0,0	79,1
302 Huize Patrimonium	Beukenaan 36	12	24,9	3,6	4,3	40,1	4,3	10,0	1,1	9,4	0,9	0,0	0,4	0,0	0,3	0,7	0,1	0,0	81,3
304 Basisschool De Wegwijzer	Prunusstraat 74-76	12	20,1	3,0	12,2	30,5	10,3	9,9	6,2	6,1	0,4	0,3	0,3	0,1	0,3	0,4	0,0	0,0	89,2
305 Vensterschool Selwerd	Eikenlaan 288 / 6	12	19,6	4,3	9,0	41,8	5,3	10,0	3,2	5,3	0,9	0,4	0,0	0,0	0,0	0,3	0,0	0,0	92,8
311 Kantoorgebouw V.C.O.G.	Zonnelaan 10	12	10,6	3,8	5,4	51,7	5,8	15,2	2,7	3,5	0,1	0,1	0,5	0,2	0,2	0,4	0,0	0,0	86,6
313 Bisschop Bekkersschool	Capellastraat 9	12	9,6	4,5	5,1	54,5	5,7	12,9	1,7	3,4	0,0	0,0	0,5	1,1	0,5	0,6	0,2	0,0	71,4
314 Bernlef	Antaresstraat 45	12	18,0	4,6	8,8	48,8	5,0	8,3	2,2	3,2	0,2	0,3	0,0	0,0	0,1	0,6	0,0	0,0	82,2
315 Dependance De Wilgenborgh	Poolsterlaan 2	12	19,4	2,4	9,2	37,2	7,7	8,4	3,8	10,2	0,3	0,3	0,1	0,2	0,1	0,6	0,1	0,0	79,0
316 Ontmoetingscentrum Paddepoel	Plutolaan 329	12	16,1	4,9	10,5	45,8	4,1	9,3	4,0	3,9	0,4	0,3	0,2	0,0	0,2	0,3	0,0	0,0	79,7
320 Basisschool De Vlint	Vuursteenstraat 8	13	8,1	5,4	5,7	49,6	7,1	10,7	2,6	8,5	0,3	0,3	0,2	0,0	0,2	1,2	0,0	0,0	81,8
322 Annie M.G. Schmidtschool	Radiumstraat 2a	13	14,8	6,2	3,8	52,5	4,9	11,7	2,0	3,4	0,4	0,2	0,1	0,0	0,0	0,1	0,0	0,0	86,7
323 Platina Zorgcentrum	Platinalaan 279	13	23,4	4,9	5,2	51,4	2,0	7,2	1,4	3,8	0,4	0,0	0,2	0,0	0,0	0,2	0,0	0,0	69,6
324 Gymnastieklokaal Agaatstraat	Agaatstraat 16	13	12,6	3,6	3,7	47,0	5,3	12,6	1,5	11,5	1,0	0,0	0,4	0,0	0,1	0,5	0,3	0,0	76,6
325 Vensterschool Vinkhuizen	Siersteenlaan 480	13	14,9	3,8	10,9	50,6	3,8	7,4	5,0	2,5	0,0	0,1	0,4	0,0	0,1	0,6	0,0	0,0	66,4
327 Dagverblijf Ilimarinen	Kornalijnlaan 1	13	14,0	4,0	12,6	41,7	6,5	6,5	3,8	9,6	0,4	0,6	0,0	0,0	0,1	0,2	0,1	0,1	74,1
329 Buurtcentrum De Wende	Goudlaan 555	13	17,4	2,6	12,8	33,9	7,9	8,6	4,0	11,4	0,5	0,1	0,3	0,0	0,1	0,3	0,1	0,0	76,8
330 Gabriëlflat	Gabriëlstraat 186a	14	21,9	2,8	10,2	44,8	3,1	5,3	2,3	9,3	0,0	0,0	0,0	0,0	0,3	0,2	0,0	0,0	77,6
331 Peuterspeelplaats De Smurf	Zuiderweg 80	14	13,3	1,9	19,6	39,9	9,1	5,3	5,4	4,4	0,5	0,5	0,1	0,0	0,0	0,2	0,0	0,0	79,1
332 Basisschool Rehoboth	Prinses Margrietstraat 3	14	19,9	4,0	9,4	41,8	2,9	7,2	1,5	11,3	0,5	0,9	0,1	0,0	0,1	0,5	0,0	0,0	75,9
334 Anne Frankschool	De Sanstraat 13	14	17,1	3,7	10,0	41,6	2,7	9,8	2,0	11,4	0,5	0,5	0,1	0,0	0,2	0,3	0,0	0,1	83,1
335 Vensterschool Vinkhuizen noodgebou	Maresiusstraat 20	14	14,9	2,2	18,2	37,9	5,2	7,9	6,9	6,3	0,1	0,3	0,0	0,0	0,0	0,1	0,0	0,0	80,3
340 Verenigingsgebouw NH-kerk	Kerkstraat 2	14	20,5	4,7	11,0	40,7	3,2	7,1	1,6	10,0	0,6	0,2	0,0	0,0	0,1	0,3	0,2	0,0	59,6
341 Recreatiezaal Ruskenborg	Johan Dijkstraalaaan 1	14	16,7	2,0	14,4	49,6	3,2	4,3	2,9	5,4	0,0	1,1	0,0	0,0	0,2	0,2	0,2	0,0	68,9
Gemeente Groningen			13,1	2,7	13,8	38,9	10,1	10,3	6,1	3,7	0,2	0,2	0,2	0,0	0,1	0,5	0,1	0,0	81,4

Uitslagen per district

In de tabel staat per partij de hoogste waarde in grijs en de laagste waarde vet en onderstreept. Van de kleine partijen is alleen de hoogste waarde aangegeven. Enkele bijzonderheden zijn hieronder beschreven.

Van de grote partijen heeft het CDA de meeste aanhang in stemdistrict 172 (27,1%). In district 24 heeft het CDA de kleinste aanhang (5,4%) en de SP de grootste aanhang (20,2%). De hoogste waarde van de PvdA (54,5%) werd gescoord in stemdistrict 313 en de laagste waarde in district 107 (24,3%). In dit district heeft ook de SP de kleinste aanhang. De laagste waarde van de PvdA was hoger dan hoogste waarde van het CDA. De hoogste waarde van de VVD was 30,3% (district 5) en de laagste waarde in district 324 (3,7%), waar zowel Christen Unie als SGP hun grootste aanhang hebben. De LPF en de PvdD hadden hun grootste aanhang in district 120.

Uitkomsten van de tweede kamerverkiezing op 22 januari 2003, per stembedistrict in de gemeente Groningen

Stembedistrict	Adres	CDA	LPF	VVD	PvdA	Grii	SP	D66	ChU	SGP	LN	NCPN	DN	PvdT	PvdD	RATEL	AVD	Geldig	Blanco	Oproep	Niet	Opkomst
1 Oude Stadhuis	Grote Markt 1	120	16	376	339	139	107	126	16	1	1	0	0	2	4	0	0	1247	0	1414	167	88,19%
10 Congrescentrum Het Tehuis	Lutkenieuwstraat 13	110	23	354	384	183	94	119	15	0	0	0	0	3	2	0	0	1287	1	1457	169	88,40%
11 De Bonte Koe	Spilsuizen 9	97	11	288	316	134	102	121	14	1	0	2	0	0	2	0	0	1088	1	1320	231	82,50%
12 Borgmanschool	Nieuwe Kijk in 't Jatstraat 33	139	21	192	459	178	133	111	42	0	1	2	0	2	5	0	0	1285	3	1458	170	88,34%
130 Activiteitencentrum Poortershoes	Oosterweg 13	127	38	239	568	246	196	100	28	0	3	5	0	1	10	1	0	1562	3	1837	272	85,19%
131 De Oosterpoort	Trompsingel 27	208	54	355	637	216	170	154	16	1	4	0	0	1	4	0	0	1820	1	2262	441	80,50%
133 Onderhoudswinkel Oosterpoort	Meeuwerderbaan 3	141	34	202	662	218	201	142	20	2	0	2	1	3	13	1	0	1642	3	1968	323	83,59%
14 Verzorgingscentrum De Ebbingepoort	Noorderbinnensingel 2	188	29	289	390	139	107	115	23	3	1	1	0	1	4	3	0	1293	1	1558	264	83,06%
140 S.B.O. Groningen	Blekerlaan 1	150	29	231	434	191	115	129	22	0	1	2	0	0	6	3	0	1313	1	1634	320	80,42%
2 H.N. Werkmancollege	Nieuwe St. Jansstraat 11	147	38	305	556	275	197	158	17	0	5	1	0	1	11	2	0	1713	2	2016	301	85,07%
4 Gebouw dienst RO/EZ	Gedempte Zuiderdiep 98	168	38	510	520	230	174	155	22	0	5	2	0	1	6	2	0	1833	2	2147	312	85,47%
5 H.N. Werkmancollege	Schoolstraat 16	107	21	343	331	106	87	119	11	1	1	1	0	0	3	1	1	1133	1	1486	352	76,31%
6 St. Michaëlschool	Butjesstraat 8	80	12	226	205	109	56	82	4	0	2	0	0	1	0	2	0	779	2	895	114	87,26%
Centrum /Oosterpoort	Totaal	1782	364	3910	5801	2364	1739	1631	250	9	24	18	1	16	70	15	1	17995	21	21452	3436	83,98%
	%	9,9	2,0	21,7	32,2	13,1	9,7	9,1	1,4	0,1	0,1	0,1	0,0	0,1	0,4	0,1	0,0	100,0				
20 Gebouw Leger des Heils	Dirk Huizingastraat 17	167	25	219	481	138	127	122	30	2	4	2	0	1	16	1	0	1335	4	1572	233	85,18%
22 Oosterparkheem	Merelstraat 100	153	16	160	524	145	161	83	36	0	2	2	0	3	8	1	0	1294	0	1604	310	80,67%
23 Simon van Hasseltschool	Heesterpoort 1	98	49	137	543	114	178	42	21	0	0	5	0	2	10	0	0	1199	0	1624	425	73,83%
24 Treslinghuis	Klaprooslaan 120	41	27	43	347	87	152	27	13	0	2	2	1	1	9	1	0	753	0	1158	405	65,03%
25 Franciscuscentrum	Koekoekplein 2	96	34	65	510	76	200	25	12	2	4	7	0	4	2	3	0	1040	0	1455	415	71,48%
26 Vensterschool Oosterpark	Oliemuldersweg 47	89	32	66	433	96	156	37	12	1	2	3	0	0	7	1	0	935	2	1291	354	72,58%
Oosterpark	Totaal	644	183	690	2838	656	974	336	124	5	14	21	1	11	52	7	0	6556	6	8704	2142	75,39%
	%	9,8	2,8	10,5	43,3	10,0	14,9	5,1	1,9	0,1	0,2	0,3	0,0	0,2	0,8	0,1	0,0	100,0				
30 O.B.S. Karrepad	J.C. Kapteynlaan 13/1	135	13	227	456	214	168	97	40	1	9	3	0	2	6	2	0	1373	2	1629	254	84,41%
31 Baptistenkerk De Cirkel	Singelweg 14a	93	13	125	293	127	89	76	25	0	5	1	0	0	3	1	0	851	0	962	111	88,46%
32 Star Numanschool	Star Numanstraat 52	187	25	208	492	178	92	87	65	5	3	2	1	0	2	0	0	1347	0	1537	190	87,64%
40 Dienstencentrum 55+ De Karre"	Floresplein 21	102	21	89	397	157	160	53	62	0	1	4	1	1	4	0	1	1053	1	1360	306	77,50%
41 Het Pand	Padangstraat 37	149	22	184	504	265	253	102	46	1	3	2	0	3	5	0	0	1539	3	1899	357	81,20%
43 O.B.S. Karrepad	Molukkenstraat 1	174	23	192	516	192	168	111	36	0	1	3	0	1	9	1	1	1428	3	1795	364	79,72%
46 Hamrikheem	Soendastraat 180	120	51	69	558	137	209	45	57	3	2	2	0	1	7	4	0	1265	1	1786	520	70,88%
Korrewegwijk	Totaal	960	168	1094	3216	1270	1139	571	331	10	24	17	2	8	36	8	2	8856	10	10968	2102	80,84%
	%	10,8	1,9	12,4	36,3	14,3	12,9	6,4	3,7	0,1	0,3	0,2	0,0	0,1	0,4	0,1	0,0	100,0				
50 Goede Herderkerk	Heinsiusstraat 2	98	26	126	348	136	150	56	30	0	3	3	0	0	9	0	0	985	1	1311	325	75,21%
51 BSV De Hoogte	Borgwal 88	71	20	43	456	124	190	36	27	1	1	10	0	1	9	0	0	989	1	1435	445	68,99%
De Hoogte	Totaal	169	46	169	804	260	340	92	57	1	4	13	0	1	18	0	0	1974	2	2746	770	71,96%
	%	8,6	2,3	8,6	40,7	13,2	17,2	4,7	2,9	0,1	0,2	0,7	0,0	0,1	0,9	0,0	0,0	100,0				
60 Dependance Nassauschool	Graaf. Adolfstraat 73	155	22	137	525	216	133	85	27	1	2	2	0	1	5	1	0	1312	0	1478	166	88,77%
61 Studio grafische vormgeving A2A	Albertine Agnesplein 2a	104	15	139	520	224	233	102	29	1	0	1	0	0	8	4	0	1380	0	1580	200	87,34%
63 Noorderkerk	Akkerstraat 28	155	28	257	589	316	208	162	47	0	5	1	0	1	12	0	0	1781	1	2060	278	86,50%
71 Buurt pand Op Mars	H.W. Mesdagstraat 72	218	30	471	556	249	118	272	46	4	2	0	0	2	6	2	0	1976	2	2264	286	87,37%
72 Noorderpoortcollege	Verlengde Visserstraat 20	205	19	311	511	238	118	191	31	4	1	0	0	1	6	0	0	1636	1	1860	223	88,01%
73 Columnakerk	Paulus Potterstraat 2	165	21	176	382	114	96	90	37	5	1	3	0	1	6	1	0	1098	1	1322	223	83,13%
74 SBO Schildersbuurt	Adriaan van Ostadestraat 38	67	25	69	370	93	107	52	27	0	0	3	0	1	1	1	1	812	0	1027	215	79,07%
Schilders/Oranjewijk	Totaal	1069	160	1560	3453	1450	1013	954	239	15	11	10	0	7	44	9	1	9995	5	11591	1591	86,27%
	%	10,7	1,6	15,6	34,5	14,5	10,1	9,5	2,4	0,2	0,1	0,1	0,0	0,1	0,4	0,1	0,0	100,0				
100 St. Michaëlschool	Hora Siccamasingel 206	188	38	172	491	101	127	60	53	2	2	2	0	0	4	0	0	1240	0	1530	290	81,05%
102 Vondelflat	Vondellaan 77	154	23	103	276	44	50	34	40	2	5	0	0	1	5	0	0	737	0	917	180	80,37%
104 Opstandingskerk	P.C. Hooftlaan 48	92	26	40	368	45	96	31	14	1	0	0	0	0	5	3	0	721	0	954	233	75,58%
105 De Bolster	Multatulstraat 91	161	32	91	442	92	118	39	46	6	2	1	0	2	1	1	1	1035	2	1344	307	77,16%
106 C.B.S. Tamarisk	Van Ketwich Verschuurlaan 90	155	24	211	338	69	73	96	25	0	2	0	0	2	3	0	0	998	0	1117	119	89,35%
107 Zuiderflat	Vestdijlkaan 10	270	35	286	254	38	32	79	44	2	5	0	0	1	1	0	0	1047	0	1129	82	92,74%
108 Brederschool	Ina Boudierplantsoen 3	199	23	236	321	106	36	99	51	2	0	0	0	0	5	0	0	1078	0	1131	53	95,31%
110 Joseph Haydn school	Haydnlaan 102	205	20	187	397	158	103	87	45	1	1	1	0	3	6	1	0	1215	1	1370	154	88,76%
111 Verpleeghuis Coendershof	Helper Brink 59	239	16	254	332	92	73	108	45	1	0	0	0	0	2	0	0	1162	0	1310	148	88,70%
114 Wijkgebouw	Waldeck Pymontplein 13	92	13	108	263	124	140	38	20	1	2	1	1	2	7	0	0	812	2	933	119	87,25%
11																						

Vervolg uitkomsten van de tweede kamerverkiezing op 22 januari 2003, per stembedistrict in de gemeente Groningen

Stembedistrict	Adres	CDA	LPF	VVD	PvdA	GriLi	SP	D66	ChU	SGP	LN	NCPN	DN	PvdT	PvdD	RATEL	AVD	Geldig	Blanco	Oproep	Niet	Opkomst
171 Heymanscentrum	Henri Dunantlaan 20	142	22	87	294	45	40	31	39	2	2	0	0	1	1	0	0	706	0	925	219	76,32%
172 Menno Lutterhuis	Paterswoldseweg 267	322	35	117	424	50	106	31	90	10	2	0	0	0	2	1	0	1190	2	1485	293	80,27%
174 Boerhaaveschool	Semmelweisstraat 8	145	44	46	476	62	115	22	24	5	4	2	0	0	6	0	1	952	2	1206	252	79,10%
180 Maartenshof	Schaaksport 100-102	148	31	116	450	90	78	66	30	2	2	0	0	0	3	1	0	1017	2	1254	235	81,26%
181 Drees-Flat	W. Dreesstraat 1	143	34	159	428	74	99	55	21	0	0	1	0	0	8	0	0	1022	1	1147	124	89,19%
182 Boerhaaveschool	Veenweg 1/1	322	63	545	740	150	78	154	37	3	3	1	0	0	7	0	0	2103	1	2267	163	92,81%
Hoornsemeer/Corpus den Hoorn	Totaal	1222	229	1070	2812	471	516	359	241	22	13	4	0	1	27	2	1	6990	8	8284	1286	84,48%
	%	17,5	3,3	15,3	40,2	6,7	7,4	5,1	3,4	0,3	0,2	0,1	0,0	0,0	0,4	0,0	0,0	100,0				
200 Oosterhoogebrugschool	W. F. Bathoornstraat 1	141	67	203	661	74	146	64	37	2	3	3	0	1	6	0	1	1409	0	1724	315	81,73%
202 Noorderpoortcollege	Melisseweg 17	167	22	114	618	81	87	54	49	0	4	0	0	1	5	1	0	1203	8	1399	188	86,56%
47 Wessel Gansfortcollege	Heerdenpad 8	261	69	274	983	234	158	131	70	0	7	0	0	2	10	1	0	2200	1	2521	320	87,31%
Oosterhoogebrug/de Hunze	Totaal	569	158	591	2262	389	391	249	156	2	14	3	0	4	21	2	1	4812	9	5644	823	85,42%
	%	11,8	3,3	12,3	47,0	8,1	8,1	5,2	3,2	0,0	0,3	0,1	0,0	0,1	0,4	0,0	0,0	100,0				
120 Naschoolse Opvang Engelbert	Engelbertenweg 47	66	48	133	243	51	48	18	3	0	4	3	0	0	8	0	0	625	2	777	150	80,69%
210 Basisschool De Tweemaster	Vaarep 69	106	40	99	469	87	145	41	27	2	6	4	0	1	6	2	0	1035	3	1453	415	71,44%
211 Basisschool De Catamaran	Vaargeul 117	126	39	112	590	111	141	52	33	1	3	3	0	2	3	1	0	1217	0	1480	263	82,23%
220 Ontmoetingsruimte Het Stuurhuis	ingang Stuurhut	125	46	86	647	75	151	38	22	1	12	3	1	4	9	1	1	1222	3	1550	325	79,03%
221 Basisschool De Swoaistee	Kiel 7	116	48	71	545	89	148	52	44	2	8	0	0	0	9	4	0	1136	1	1427	290	79,68%
223 Zorgcentrum Mercator	Kraaieneest 70	159	47	120	795	165	201	60	36	3	4	1	0	1	6	1	0	1599	3	2025	423	79,11%
223 Basisschool De Driebond	Woldweg 7	167	33	206	662	69	108	77	39	0	2	1	1	0	7	2	0	1374	0	1679	305	81,83%
Lewenborg en omgeving	Totaal	865	301	827	3951	647	942	338	204	9	39	15	2	8	48	11	1	8208	12	10391	2171	79,11%
	%	10,5	3,7	10,1	48,1	7,9	11,5	4,1	2,5	0,1	0,5	0,2	0,0	0,1	0,6	0,1	0,0	100,0				
260 Basisschool De Doefmat	Isebrandtshoed 96	116	32	82	480	178	171	55	39	0	0	4	0	0	12	1	0	1170	1	1350	179	86,74%
261 Joh. Calvijnschool	Froukemaheerd 1	95	15	61	328	124	118	45	43	1	3	0	0	0	10	3	0	846	0	1215	369	69,63%
263 Tine Marcusschool	Jaltadaheerd 163	153	64	103	757	158	231	79	62	5	3	0	0	1	13	1	0	1630	3	2132	499	76,59%
266 Eerste Openbare Montessorischool	Wibenaheerd 358	65	28	52	317	77	104	14	9	1	5	0	0	1	6	1	0	680	1	1025	344	66,44%
267 Innersdijk	Ypemaheerd 2a	168	45	82	766	223	251	49	87	3	3	4	0	1	10	2	0	1694	3	2291	594	74,07%
268 Kerkgebouw Mamrehoeve	Atensheerd 1	105	45	89	580	101	181	39	52	2	4	5	0	1	8	1	0	1213	3	1583	367	76,82%
Beijum	Totaal	702	229	469	3228	861	1056	281	292	12	18	13	0	4	59	9	0	7233	11	9596	2352	75,49%
	%	9,7	3,2	6,5	44,6	11,9	14,6	3,9	4,0	0,2	0,2	0,2	0,0	0,1	0,8	0,1	0,0	100,0				
300 Speeltuingebouw De Driehoek	Sleedoornpad 1	195	47	134	579	211	207	101	75	1	5	4	1	0	6	2	0	1568	2	2023	453	77,61%
301 Hunzerheem	Populierenlaan 1	135	25	57	378	73	103	29	26	1	1	6	0	0	3	0	0	837	1	1060	222	79,06%
302 Huize Patrimonium	Beukenlaan 36	185	27	32	298	32	74	8	70	7	0	3	0	2	5	1	0	744	0	980	236	75,92%
304 Basisschool De Wegwijzer	Prunusstraat 74-76	265	39	161	403	136	130	82	81	5	4	4	1	4	5	0	0	1320	0	1588	268	83,12%
305 Vensterschool Selwerd	Eikenlaan 288 / 6	147	32	68	314	40	75	24	40	47	7	3	0	0	2	0	0	752	1	938	185	80,28%
311 Kantoorgebouw V.C.O.G.	Zonnelaan 10	123	44	63	602	67	177	31	41	1	1	6	2	2	5	0	0	1165	3	1959	791	59,62%
313 Bisschop Bekkersschool	Capellastraat 9	64	30	34	364	38	86	11	23	0	0	3	7	3	4	1	0	668	0	969	301	68,94%
314 Bernief	Antaresstraat 45	185	47	91	503	51	85	23	33	2	3	0	0	1	6	0	0	1030	1	1304	273	79,06%
315 Dependance De Wilgenborgh	Poolsterlaan 2	169	21	80	325	67	73	33	89	3	3	1	2	1	5	1	0	873	0	975	102	89,54%
316 Ontmoetingscentrum Paddepoel	Plutolaan 329	185	56	120	525	47	107	46	45	5	3	2	0	2	3	0	0	1146	1	1451	304	79,05%
Paddepoel/Selwerd	Totaal	1653	368	840	4291	762	1117	388	523	32	23	29	13	15	44	5	0	10103	9	13247	3135	76,33%
	%	16,4	3,6	8,3	42,5	7,5	11,1	3,8	5,2	0,3	0,2	0,3	0,1	0,1	0,4	0,0	0,0	100,0				
320 Basisschool De Vlint	Vuursteenstraat 8	52	35	37	320	46	69	17	55	2	2	1	0	1	8	0	0	645	1	958	312	67,43%
322 Annie M.G. Schmidtschool	Radiumstraat 2a	128	54	33	454	42	101	17	29	3	2	1	0	0	1	0	0	865	0	1243	378	69,59%
323 Platina Zorgcentrum	Platinalaan 279	130	27	29	285	11	40	8	21	2	0	1	0	0	1	0	0	555	2	729	172	76,41%
324 Gymnastieklokaal Agaaststraat	Agaaststraat 16	116	33	34	434	49	116	14	106	9	0	4	0	1	5	3	0	924	0	1270	346	72,76%
325 Vensterschool Vinkhuizen	Siersteenlaan 480	209	53	153	710	53	104	70	35	0	2	5	0	2	8	0	0	1404	3	1686	279	83,45%
327 Dagverblijf Ilmarinen	Kornalijnlaan 1	230	66	206	683	106	106	63	157	6	9	0	0	2	4	1	1	1640	1	1985	344	82,67%
329 Buurtcentrum De Wende	Goudlaan 555	337	51	248	656	153	166	77	221	9	2	6	0	2	5	2	0	1935	4	2326	387	83,36%
Vinkhuizen	Totaal	1202	319	740	3542	460	702	266	624	31	17	18	0	8	32	6	1	7968	11	10197	2218	78,25%
	%	15,1	4,0	9,3	44,5	5,8	8,8	3,3	7,8	0,4	0,2	0,2	0,0	0,1	0,4	0,1	0,0	100,0				
330 Gabriëllat	Gabriëlstraat 186a	150	19	70	307	21	36	16	64	0	0	0	0	2	1	0	0	686	1	799	112	85,98%
331 Peuterspeelplaats De Smurf	Zuiderweg 80	149	21	219	446	102	59	60	49	5	6	1	0	0	2	0	0	1119	1	1445	325	77,51%
332 Basisschool Rehoboth	Prinses Margrietstraat 3	234	47	110	492	34	85	17	133	6	10	1	0	1	6	0	0	1176	1	1493	316	78,83%
334 Anne Frankschool	De Sanstraat 13	161	35	94	393	25	92	19	108	5	5	1	0	2	3	0	1	944	0	1126	182	83,84%
335 Vensterschool Vinkhuizen noodgebouw	Maresiusstraat 20	113	17	138	287	39	60	52	48	1	2	0	0	0	1	0	0	758	0	889	131	85,26%
340 Verenigingsgebouw NH-kerk	Kerkstraat 2	241	55	129	479	38																