

Vlugschrift Verkiezingen Provinciale Staten 11 maart 2003



Deze publicatie is uitgegeven door de Dienst Informatie en Administratie, Gemeentelijk Informatie Centrum, Bureau Statistiek op basis van gegevens van Bureau Verkiezingen.

Over dit onderwerp is meer informatie te krijgen bij bureau Statistiek, Kwinkenplein 17. Dit kan ook via:

tel: 050-3677016 of 050-3677012 **fax:** 050-3677315 **e-mail:** gic.statistiek@dia.groningen.nl

Gegevens over de verkiezingen zijn ook in te zien op het internet www.groningen.nl bij *digitaal stadhuis, verkiezingen*.

INLEIDING

In deze rapportage wordt het stemgedrag bij de Provinciale Statenverkiezingen op 11 maart 2003 in de gemeente Groningen beschreven. Hierbij worden de uitslagen van 2003 vergeleken met die van voorgaande statenverkiezingen. Er wordt aandacht besteed aan de verkiezingsuitslag en de zetelverdeling in de Provinciale Staten. De uitslagen en de opkomst in de gemeente Groningen, de provincie Groningen en Nederland worden met elkaar vergeleken. Ook wordt ingegaan op het stemgedrag in een aantal wijken.

In het inlegvel staan de uitslagen per stemdistrict in absolute aantallen.

Tabel 1 De uitslagen van de provinciale statenverkiezing van 1995, 1999 en 2003 in de gemeente Groningen

Partij	1995		1999		2003	
	abs.	in %	abs.	in %	abs.	in %
PvdA	17.463	25,2	18.915	28,3	25.348	33,2
CDA	7.675	11,1	7.514	11,2	9.067	11,9
VVD	13.345	19,3	11.545	17,3	10.041	13,2
GroenLinks	7.300	10,6	12.204	18,2	10.938	14,3
D66	8.311	12,0	5.642	8,4	4.880	6,4
SP	4273	6,2	3.629	5,4	7.362	9,7
NCPN	608	0,9	693	1,0	491	0,6
LPF	-	-	-	-	1.079	1,4
PvhN	-	-	-	-	2.673	3,5
ChristenUnie	-	-	-	-	4.440	5,8
GPV	3.884	5,6	3.525	5,3	-	-
RPF/SGP	830	1,2	983	1,5	-	-
AOV/Unie55+	3.509	5,1	765	1,1	-	-
de Groningers	-	-	974	1,5	-	-
OPPG	-	-	540	0,8	-	-
De Drogenen	1.583	2,3	-	-	-	-
CD	384	0,6	-	-	-	-
geldige stemmen	69.165	100,0	66.929	100,0	76.319	100,0
Blanco	0	-	166	-	97	-
ongeldig	109	-	116	-	190	-
Aantal opgeroepen kiezers	141.032	-	140.491	-	144.093	-
Opkomstpercentage	-	49,1	-	47,8	-	53,0

De uitslagen in de gemeente

De PvdA is de grootste partij in de gemeente Groningen net als bij de voorgaande verkiezingen. Het CDA is de afgelopen 3 verkiezingen vrij constant gebleven. De VVD heeft in 2003 opmerkelijk lager gescoord dan in 1999 en 1995. De SP is de grote winnaar ten opzichte van 1999. D66 is sinds 1995 in procenten bijna gehalveerd. Het aantal stemmen van Groen links is afgenomen ten opzichte van 1999, maar is hoger dan in 1995. De ChristenUnie heeft iets lager gescoord dan de som van de kleine christelijke partijen bij de voorgaande verkiezingen.

Tabel 2 De uitslagen en zetelverdeling van de Provinciale Statenverkiezingen van 1995, 1999 en 2003 in de provincie Groningen

Partij	1995		1999		2003	
	%	Zetels	%	Zetels	%	Zetels
PvdA	27,3	16	29,5	17	33,8	20
CDA	18,9	11	19,1	11	20,9	12
VVD	19,1	11	18,1	11	13,4	7
GroenLinks	6,0	3	11,3	6	8,4	5
D66	8,4	5	5,3	3	4,0	2
SP	3,5	2	3,3	2	6,0	3
NCPN	1,3	0	1,4	0	0,8	0
LPF	-	-	-	-	1,6	0
PvhN	-	-	-	-	3,6	2
ChristenUnie	-	-	-	-	7,5	4
GPV	6,2	4	6,3	4	-	-
RPF/SGP	2,5	1	2,6	1	-	-
AOV/Unie55+	4,7	2	1,2	0	-	-
de Groningers	-	-	1,5	0	-	-
OPPG	-	-	0,4	0	-	-
Centrumdemocraten	0,6	0	-	-	-	-
De Groenen	1,6	0	-	-	-	-
Totaal zetels	100	55	100	55	100	55
Opkomstpercentage	53,4	-	51,7	-	55,5	-

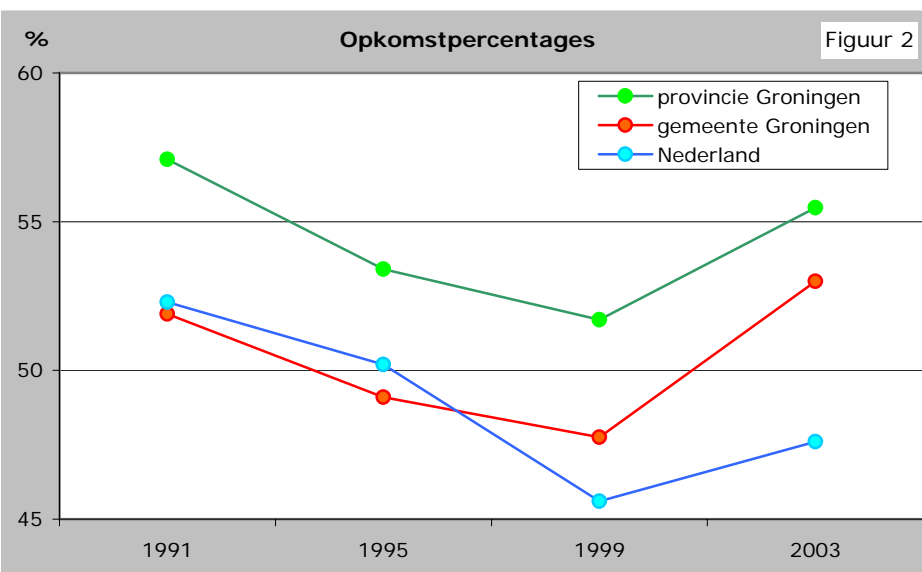
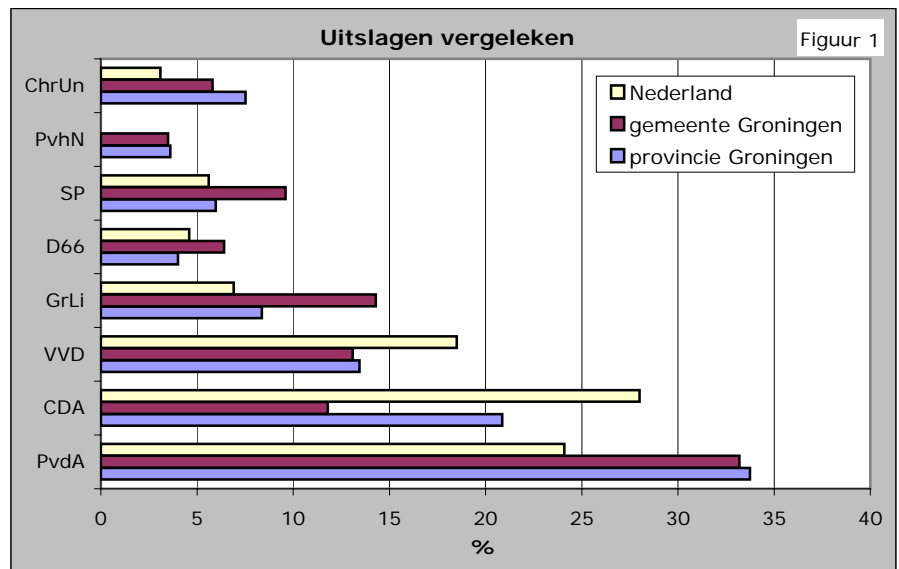
De uitslagen in de provincie

De PvdA is de grootste partij in de Provinciale Staten. Het CDA is de op een na grootste partij. Beide, maar vooral de PvdA, hadden meer stemmen bij de laatste verkiezing. De VVD was 4 en 8 jaar geleden nog even groot als het CDA. Bij de laatste verkiezingen heeft de VVD opmerkelijk minder stemmen gekregen. Bij de overige 4 partijen met zetel in 1999 heeft alleen de SP een zetel gewonnen. De overige 3 (GroenLinks, D'66 en de ChristenUnie) hebben een zetel verloren. De PvhN is nieuw met 2 zetels. De LPF en de NCPN zijn er niet in geslaagd een zetel te bemachtigen.

De uitslagen vergeleken

In de grafiek zijn van de partijen, die zetels in de staten van Groningen hebben, vergelijkingen gemaakt tussen de provincie, de gemeente en Nederland.

In de provincie en de gemeente is de PvdA het grootst, terwijl het CDA landelijk in de staten het best vertegenwoordigd is. De VVD scoort landelijk hoger dan in de gemeente en de provincie. GroenLinks, SP en D'66 scoren in de gemeente hoger dan landelijk en provinciaal.



De opkomst

Het opkomstpercentage van de gemeente Groningen is hiernaast vergeleken met dat van Nederland en met dat van de provincie Groningen.

De opkomst in de gemeente ligt tussen die in de provincie en Nederland in.

Het beeld van de ontwikkeling van de opkomstpercentages is in de gemeente Groningen de afgelopen 2 verkiezingen positiever dan landelijk. Het gemeentelijke opkomstpercentage loopt tot 1999 parallel met dat van de provincie. In 2003 was het gemeentelijk percentage hoger dan dat van de provincie.

Tabel 4 Uitslagen van de Provinciale Statenverkiezingen op 11 maart 2003, naar gebied

gebied	PvdA	CDA	VVD	GrLi	D66	SP	NCPN	LPF	PvhN	ChrUn	Opkomst
1. Centrum /Oosterpoort	27,3	7,6	20,6	18,9	9,8	9,0	0,5	1,3	2,9	2,0	53,7
2. Oosterpark	38,2	8,2	9,4	14,3	5,2	14,7	1,3	1,4	4,0	3,2	45,7
3. Korrewegwijk	31,1	8,9	11,2	20,2	6,5	12,2	0,8	1,0	2,8	5,4	50,6
4. De Hoogte	33,2	7,0	7,8	18,2	4,9	17,4	2,1	1,4	3,7	4,3	42,6
5. Schilders/Oranjewijk	29,6	8,7	13,6	20,7	8,9	10,1	0,5	1,2	3,3	3,4	59,2
6. De Weijert/Helpman	28,1	16,9	19,6	12,2	7,3	6,0	0,4	1,0	3,2	5,4	63,2
7 Rivieren/Gruno/Zee-heldenbuurt	29,6	12,7	13,7	16,4	7,6	8,8	0,3	1,1	3,4	6,3	55,9
8. Hoornsemeer/Corpus den Hoorn	35,3	16,5	15,0	9,7	6,1	6,8	0,3	2,0	3,2	4,9	59,8
9. Oosterhoogbrug/de Hunze	40,5	10,4	11,5	12,5	5,8	7,2	0,6	1,5	4,7	5,3	55,1
10. Lewenborg eo	41,7	9,5	9,2	12,7	4,2	11,3	0,7	1,4	4,6	4,6	48,6
11. Beijum	35,7	7,9	5,9	17,8	4,4	14,8	0,8	1,2	4,3	7,0	46,4
12. Paddepoel/Selwerd	37,3	17,4	7,9	9,5	3,7	9,9	1,0	2,0	3,2	8,1	51,0
13. Vinkhuizen	39,2	14,5	7,8	6,9	3,7	9,6	0,5	2,0	3,2	12,6	47,8
14. Hoogkerk/Gravenburg	34,4	16,9	11,5	6,0	4,0	6,3	0,4	1,8	4,7	14,1	51,5
Totaal	33,2	11,9	13,2	14,3	6,4	9,7	0,6	1,4	3,5	5,8	53,0

Uitslagen per gebied

De uitslagen kunnen niet van de officiële buurten gepresenteerd worden omdat de grenzen van stembedistricten veelal niet op de buurtgrenzen liggen. Daarom is een gebiedsindeling gemaakt waarbij de wijk- en buurtgrenzen globaal overeen komen met de grenzen van de stembedistricten.

De opkomst was het hoogst in De Weijert en Helpman en het laagst in de Hoogte. Het aandeel CDA is, globaal gezien, het grootst in Selwerd/Paddepoel, het zuiden van de gemeente en in Hoogkerk. De PvdA is het sterkst in het oosten en noorden van de gemeente en de VVD in het Centrum. GroenLinks scoort het hoogst in de Korrewegwijk en de Schilders/Oranjewijk.

Tabel 3 De uitslag van de Provinciale Statenverkiezingen van 11 maart 2003 in de gemeente Groningen, per district (percentages)

Stemdistrict	Adres	gebied	PvdA	CDA	VVD	GrLi	D66	SP	NCPN	LPF	PvhN	ChrUn	Opkomst
1 Oude Stadhuis	Grote Markt 1	1	24,8%	8,1%	29,7%	14,1%	10,0%	8,1%	0,5%	0,6%	1,7%	2,4%	55,4%
2 H.N. Werkmancollege	Nieuwe St. Jansstraat 11	1	27,3%	6,7%	15,4%	22,8%	10,9%	10,5%	0,6%	1,1%	3,2%	1,5%	52,4%
4 Gebouw dienst RO/EZ	Gedempte Zuiderdiep 98	1	24,0%	6,4%	29,3%	16,8%	10,6%	7,3%	0,4%	1,6%	2,5%	1,2%	56,3%
5 H.N. Werkmancollege	Schoolstraat 16	1	25,5%	7,7%	28,8%	14,4%	10,7%	6,1%	0,3%	1,8%	3,4%	1,3%	45,6%
6 St. Michaëlschool	Butjesstraat 8	1	24,0%	9,1%	27,2%	16,1%	12,2%	7,0%	0,9%	0,7%	1,6%	1,1%	49,1%
10 Congressentrum Het Tehuis	Lutkenieuwstraat 13	1	24,3%	7,3%	25,3%	18,8%	11,1%	7,8%	0,0%	1,7%	2,5%	1,3%	58,9%
11 De Bonte Koe	Spilsluizen 9	1	23,8%	4,5%	24,9%	17,6%	14,1%	9,0%	1,0%	1,0%	2,2%	1,8%	53,0%
12 Borgmanschool	Nieuwe Kijk in 't Jatstraat 33	1	30,1%	7,7%	14,7%	21,1%	9,3%	9,7%	0,3%	0,8%	2,3%	4,0%	61,9%
14 Verzorgingscentrum De Ebbingepoort	Noorderbinnensingel 2	1	26,2%	13,6%	23,1%	13,9%	8,6%	6,7%	0,4%	1,6%	3,2%	2,6%	52,0%
20 Gebouw Leger des Heils	Dirk Huizingastraat 17	2	31,9%	11,1%	16,3%	15,3%	8,3%	8,9%	0,6%	1,6%	2,9%	3,2%	53,9%
22 Oosterparkheem	Merelstraat 100	2	35,7%	9,5%	10,8%	16,1%	5,9%	11,4%	2,3%	0,5%	3,0%	4,8%	52,2%
23 Simon van Hasseltschool	Heesterpoort 1	2	39,6%	6,6%	11,0%	14,1%	3,3%	15,8%	0,9%	1,1%	3,9%	3,9%	43,3%
24 Treslinghuis	Klaprooslaan 120	2	42,1%	3,1%	4,8%	13,6%	5,0%	20,7%	1,4%	2,1%	4,8%	2,4%	36,3%
25 Franciscuscentrum	Koekoekplein 2	2	45,5%	7,6%	3,9%	10,6%	2,4%	20,2%	1,1%	2,4%	4,1%	2,4%	43,8%
26 Vensterschool Oosterpark	Oliemuldersweg 47	2	38,7%	8,4%	4,7%	15,2%	5,4%	16,5%	1,9%	1,1%	6,6%	1,5%	41,6%
30 O.B.S. Karrepad	J.C. Kapteynlaan 13/1	3	27,3%	9,0%	14,2%	22,9%	7,1%	12,1%	0,2%	0,3%	2,5%	4,3%	54,3%
31 Baptistenkerk De Cirkel	Singelweg 14a	3	30,3%	10,1%	13,7%	19,4%	7,3%	10,4%	0,5%	1,7%	2,8%	4,0%	61,8%
32 Star Numanschool	Star Numanstraat 52	3	31,2%	11,1%	14,0%	17,0%	7,8%	7,1%	0,8%	1,2%	2,7%	7,2%	56,4%
40 Dienstencentrum 55+ De Karre	Floresplein 21	3	31,2%	8,8%	7,6%	18,4%	5,1%	16,6%	0,6%	0,2%	2,8%	8,7%	49,4%
41 Het Pand	Padangstraat 37	3	28,9%	5,3%	9,5%	27,4%	6,3%	16,1%	0,9%	0,7%	2,7%	2,5%	48,5%
43 O.B.S. Karrepad	Molukkenstraat 1	3	28,6%	10,0%	13,2%	19,7%	8,0%	10,9%	1,5%	0,9%	2,5%	4,8%	46,4%
46 Hamrikheem	Soendastraat 180	3	41,4%	8,7%	5,6%	14,8%	3,5%	12,4%	1,2%	2,2%	3,5%	6,9%	43,6%
47 Wessel Gansfortcollege	Heerdenpad 8	9	37,3%	10,0%	11,1%	16,9%	7,1%	6,3%	0,6%	1,3%	4,0%	5,4%	55,6%
50 Goede Herderkerk	Heinsiusstraat 2	4	29,8%	8,0%	11,3%	18,7%	7,2%	14,5%	1,2%	1,2%	3,5%	4,7%	45,7%
51 BSV De Hoogte	Borgwal 88	4	36,8%	5,9%	4,0%	17,6%	2,6%	20,4%	3,1%	1,6%	3,8%	4,0%	39,9%
60 Dependance Nassauschool	Graaf. Adolfstraat 73	5	33,1%	11,1%	8,9%	24,0%	6,5%	10,4%	0,3%	0,7%	2,7%	2,3%	65,0%
61 Studio grafische vormgeving A2A	Prinsesseweg 44/1	5	29,0%	6,2%	9,7%	23,1%	7,6%	16,5%	0,8%	0,8%	3,5%	2,9%	63,9%
63 Noorderkerk	Akkerstraat 28	5	26,7%	6,4%	10,9%	27,0%	9,8%	11,1%	0,5%	1,0%	3,6%	3,0%	55,3%
71 Buurt pand Op Mars	H.W. Mesdagstraat 72	5	25,3%	8,7%	20,9%	18,9%	12,7%	5,0%	0,2%	1,9%	2,7%	3,8%	56,6%
72 Noorderpoortcollege	Verlengde Visserstraat 20	5	27,9%	10,1%	18,2%	18,0%	9,6%	7,7%	0,7%	1,0%	3,9%	3,0%	61,2%
73 Columnakerk	Paulus Potterstraat 2	5	32,2%	12,8%	13,9%	14,6%	7,1%	8,2%	0,4%	1,7%	3,5%	5,6%	56,6%
74 SBO Schildersbuurt	Adriaan van Ostadestraat 38	5	40,5%	5,2%	8,1%	15,5%	6,0%	14,7%	0,9%	1,6%	3,5%	4,1%	56,7%
100 St. Michaëlschool	Hora Siccamingel 206	6	37,0%	13,4%	13,9%	10,2%	4,6%	7,9%	0,7%	1,4%	3,9%	7,0%	55,6%
102 Vondelflat	Vondellaan 77	6	31,5%	22,4%	17,3%	7,5%	4,3%	4,1%	0,6%	1,0%	2,4%	8,9%	54,0%
104 Opstandingskerk	P.C. Hooflaan 48	6	49,6%	14,3%	5,7%	7,3%	5,3%	9,5%	0,0%	1,1%	3,7%	3,5%	47,6%
105 De Bolster	Multatulistraat 91	6	35,2%	16,7%	9,9%	10,5%	4,9%	9,6%	0,7%	0,8%	4,5%	7,3%	45,6%
106 C.B.S. Tamarisk	Van Ketwich Verschuurlaan 90	6	27,4%	13,9%	23,4%	10,0%	6,9%	8,0%	0,2%	1,2%	4,8%	4,2%	59,5%
107 Zuiderflat	Vestdijklaan 10	6	22,4%	22,8%	28,3%	5,8%	6,9%	2,7%	0,1%	1,0%	3,5%	6,6%	76,8%
108 Brederoschool	Ina Boudierplantsoen 3	6	28,1%	16,9%	21,5%	11,7%	8,8%	2,3%	0,2%	1,1%	2,6%	6,7%	78,5%
110 Joseph Haydnschool	Haydnlaan 102	6	22,6%	15,9%	15,4%	19,3%	9,7%	7,6%	0,3%	0,3%	3,3%	5,5%	63,1%
111 Verpleeghuis Coendershof	Sweelincklaan 4	6	25,4%	19,7%	20,6%	12,4%	7,7%	4,7%	0,1%	1,0%	3,3%	5,2%	69,5%
114 Evangelische Gemeente Helperkerk	Waldeck Pymontplein 13	6	22,8%	10,1%	12,2%	23,0%	5,1%	15,2%	2,7%	1,1%	3,2%	4,8%	61,7%
115 Dagverblijf De Kleine Beer	Goeman Borgesiuslaan 373	6	22,9%	17,4%	28,1%	13,4%	9,9%	2,7%	0,1%	1,0%	1,9%	2,7%	74,0%
120 Naschoolse Opvang Engelbert	Olgerweg 66	10	35,4%	9,8%	23,0%	12,2%	3,6%	9,6%	0,7%	0,5%	4,1%	1,2%	54,2%
130 Activiteitscentrum Poortersshoes	Oosterweg 13	1	31,2%	5,2%	13,4%	22,5%	7,2%	12,8%	0,5%	1,2%	4,0%	2,0%	56,3%
131 De Oosterpoort	Trompsingel 27	1	30,2%	9,1%	17,9%	17,6%	8,2%	9,5%	0,3%	1,8%	3,8%	1,6%	52,1%
133 Onderhoudswinkel Oosterpoort	Meeuwerderbaan 3	1	31,4%	6,2%	11,3%	23,7%	7,1%	11,5%	1,1%	1,5%	3,8%	2,6%	52,9%
140 S.B.O. Groningen	Blekerslaan 1	1	27,2%	9,3%	15,8%	22,4%	10,9%	8,3%	0,5%	1,0%	2,1%	2,6%	50,2%
141 De Smidse	Merwedestraat 1	7	30,5%	9,8%	13,2%	16,5%	9,0%	11,3%	0,4%	0,8%	4,7%	3,9%	55,5%
142 Talmahuis	Merwedestraat 54	7	31,1%	16,2%	13,5%	11,7%	5,1%	8,8%	0,0%	1,0%	3,5%	9,2%	57,7%
151 Augustinuscollege	Admiraal de Ruyterlaan 37	7	28,7%	12,2%	13,6%	19,5%	7,6%	8,1%	0,6%	1,5%	3,7%	4,6%	55,1%
152 Buurtcentrum Badstratenbuurt	Kleine Badstraat 4	7	27,4%	6,8%	15,4%	21,6%	10,6%	9,0%	0,3%	1,4%	3,3%	4,2%	58,5%
161 Nebo-flat	Paterswoldseweg 288	7	30,4%	18,0%	13,1%	12,1%	5,6%	7,1%	0,1%	0,8%	3,4%	9,4%	55,4%

Stemdistrict	Adres	gebied	PvdA	CDA	VVD	GrLi	D66	SP	NCPN	LPF	PvhN	ChrUn	Opkomst
162 Noorderpoortcollege	Verzetsstrijderslaan 2	7	29,2%	12,3%	13,5%	17,3%	8,7%	8,8%	0,6%	1,2%	2,0%	6,3%	53,7%
171 Heymanscentrum	Henri Dunantlaan 20	8	41,2%	19,4%	11,0%	6,9%	4,3%	5,0%	0,6%	1,3%	3,4%	7,1%	58,4%
172 Menno Lutterhuis	Paterswoldseweg 267	8	28,4%	27,5%	10,1%	5,1%	4,2%	8,4%	0,2%	2,5%	2,4%	11,2%	58,8%
174 Boerhaaveschool	Semmelweisstraat 8	8	45,9%	15,9%	5,1%	9,5%	2,9%	9,8%	1,0%	2,5%	3,9%	3,6%	48,9%
180 Maartenshof	Schaaksport 100-102	8	35,5%	14,0%	12,9%	13,7%	5,7%	8,5%	0,2%	2,1%	3,2%	4,2%	54,4%
181 Drees-Flat	W. Dreesstraat 1	8	39,2%	11,4%	15,9%	9,2%	5,3%	10,0%	0,3%	1,9%	3,8%	3,0%	64,4%
182 Boerhaaveschool	Veenweg 1/1	8	31,1%	13,2%	23,7%	12,0%	9,5%	3,2%	0,2%	1,9%	2,9%	2,3%	67,7%
200 Oosterhoogebrugschool	W. F. Bathoornstraat 1	9	45,1%	7,9%	14,4%	6,8%	4,5%	8,0%	0,9%	2,8%	5,1%	4,6%	54,3%
202 Noorderpoortcollege	Melisseweg 17	9	40,6%	14,2%	8,9%	11,4%	5,1%	7,7%	0,3%	0,5%	5,5%	5,8%	55,1%
210 Basisschool De Tweemaster	Valreep 69	10	42,8%	10,4%	7,7%	11,8%	3,6%	13,1%	1,5%	1,8%	3,3%	4,0%	37,9%
211 Basisschool De Catamaran	Vaargeul 117	10	41,7%	10,0%	7,8%	13,6%	4,0%	12,4%	0,7%	1,2%	4,3%	4,2%	54,5%
220 Ontmoetingsruimte Het Stuurhuis	ingang Stuurhut	10	45,5%	8,7%	5,8%	11,2%	2,8%	11,9%	0,6%	3,0%	6,7%	3,8%	51,1%
221 Basisschool De Swoaistee	Kiel 7	10	41,5%	7,3%	6,6%	13,9%	5,3%	12,2%	0,4%	1,3%	3,4%	8,1%	47,7%
223 Zorgcentrum Mercator	Kajuit 4	10	42,0%	9,6%	6,2%	15,5%	4,4%	12,6%	0,7%	1,1%	3,8%	4,0%	49,1%
230 Basisschool De Driebond	Woldweg 7	10	40,5%	10,6%	14,0%	9,8%	5,2%	7,2%	0,6%	0,6%	5,7%	5,8%	48,3%
260 Basisschool De Doefmat	Isebrandtsheerd 96	11	33,0%	8,3%	6,9%	18,7%	5,5%	15,9%	0,7%	1,1%	4,2%	5,8%	61,4%
261 Joh. Calvijnschool	Froukemaheerd 1	11	27,3%	8,0%	6,8%	18,9%	5,6%	17,3%	0,2%	0,8%	6,4%	8,8%	41,9%
263 Tine Marcusschool	Jaltadaheerd 163	11	39,2%	7,5%	6,4%	16,0%	5,5%	14,2%	0,5%	1,0%	4,1%	5,6%	45,8%
266 Eerste Openbare Montessorischool	Wibenaheerd 358	11	40,2%	9,3%	7,6%	19,2%	2,9%	9,9%	0,6%	1,8%	3,2%	5,3%	33,5%
267 Innersdijk	Ypemaheerd 2a	11	35,1%	9,0%	4,6%	18,1%	3,4%	14,6%	1,0%	0,8%	4,2%	9,0%	47,6%
268 Kerkgebouw Mamrehoeve	Atensheerd 1	11	38,8%	5,7%	5,0%	17,3%	2,8%	15,3%	1,7%	2,3%	4,1%	7,1%	44,4%
300 Speeltuigebouw De Driehoek	Sleedoornpad 1	12	33,6%	10,1%	6,1%	17,5%	7,1%	12,4%	1,5%	1,5%	2,9%	7,3%	48,4%
301 Hunzerheem	Populierenlaan 1	12	36,2%	16,8%	6,8%	11,5%	4,1%	10,6%	1,7%	1,5%	5,1%	5,8%	50,3%
302 Huize Patrimonium	Beukenlaan 36	12	36,3%	28,0%	4,2%	4,7%	0,4%	9,8%	0,6%	1,5%	1,1%	13,4%	54,4%
304 Basisschool De Wegwijzer	Prunusstraat 74-76	12	24,3%	20,7%	11,4%	13,1%	5,3%	9,6%	0,8%	1,6%	2,8%	10,3%	56,6%
305 Vensterschool Selwerd	Eikenlaan 288 / 6	12	33,9%	21,8%	11,7%	7,3%	3,4%	7,1%	0,8%	3,0%	2,2%	8,9%	53,7%
311 Kantoorgebouw V.C.O.G.	Zonnelaan 10	12	46,8%	9,7%	4,2%	9,4%	2,8%	14,2%	1,0%	2,8%	2,4%	6,7%	34,3%
313 Bisschop Bekkersschool	Capellastraat 9	12	49,5%	13,8%	5,8%	4,1%	2,2%	9,9%	2,9%	2,4%	4,1%	5,3%	42,6%
314 Bernlef	Antaresstraat 45	12	44,8%	18,5%	8,3%	5,8%	2,5%	8,2%	0,5%	2,1%	4,5%	4,9%	59,6%
315 Dependance De Wilgenborgh	Poolsterlaan 2	12	30,9%	21,6%	8,4%	9,8%	3,7%	7,8%	0,2%	0,8%	3,9%	13,0%	66,0%
316 Ontmoetingscentrum Paddepoel	Plutolaan 329	12	43,2%	16,8%	10,7%	5,2%	2,9%	8,6%	0,9%	2,9%	3,5%	5,5%	55,1%
320 Dependance De Vliet	Vuursteenstraat 8	13	38,0%	8,8%	6,4%	9,1%	2,3%	13,5%	0,6%	3,5%	4,1%	13,7%	35,8%
322 Annie M.G. Schmidtschool	Radiumstraat 2a	13	48,3%	14,6%	2,1%	3,2%	2,3%	13,6%	0,4%	4,2%	5,3%	6,1%	42,8%
323 Platina Zorgcentrum	Platinalaan 279	13	47,0%	28,2%	4,0%	2,1%	1,4%	7,5%	1,2%	2,1%	1,4%	5,2%	58,7%
324 Basisschool De Hoeksteen	Agaatstraat 16	13	41,2%	14,4%	2,2%	3,4%	1,8%	14,4%	0,4%	1,0%	2,4%	18,8%	40,1%
325 Vensterschool Vinkhuizen	Siersteenlaan 480	13	45,4%	12,7%	9,0%	6,3%	5,5%	10,8%	0,4%	1,7%	4,5%	3,8%	53,3%
327 Dagverblijf Ilmarinen	Kornalijnlaan 1	13	34,8%	11,9%	12,1%	9,3%	5,3%	5,0%	0,2%	2,2%	3,4%	15,8%	49,1%
329 Buurtcentrum De Wende	Goudlaan 555	13	30,8%	14,9%	10,1%	9,3%	3,6%	8,2%	0,8%	1,2%	2,1%	19,2%	51,2%
330 Gabriëlflat	Gabrielstraat 186a	14	41,6%	20,5%	4,7%	3,2%	1,9%	6,5%	0,7%	3,0%	3,5%	14,4%	58,3%
331 Peuterspeelplaats De Smurf	Zuiderweg 80	14	28,0%	11,4%	18,6%	13,5%	7,8%	6,4%	0,3%	1,5%	5,7%	6,8%	50,6%
332 Rehobothschool	Prinses Margrietstraat 3	14	35,2%	18,9%	7,7%	3,5%	2,9%	6,1%	0,3%	2,8%	5,0%	17,7%	47,9%
334 Anne Frankschool	C. Jetsesstraat 6	14	35,9%	17,7%	8,9%	4,6%	2,0%	8,1%	0,0%	0,8%	4,8%	17,2%	53,5%
335 dependance Vensterschool Vinkhuizen	Maresiusstraat 20	14	31,1%	11,2%	18,2%	7,5%	6,8%	5,8%	0,4%	0,8%	4,8%	13,5%	53,4%
340 Verenigingsgebouw NH-kerk	Kerkstraat 2	14	31,6%	21,0%	10,6%	4,1%	2,4%	5,6%	0,7%	2,4%	4,2%	17,6%	48,2%
341 Recreatiezaal Ruskenborg	Johan Dijkstraalaaan 1	14	43,1%	17,2%	10,7%	4,0%	4,5%	5,0%	0,5%	0,5%	4,5%	10,0%	55,5%
Totaal gemeente Groningen			33,2%	11,9%	13,2%	14,3%	6,4%	9,7%	0,6%	1,4%	3,5%	5,8%	53,0%

Uitslagen per district

In de bovenstaande tabel staan de hoogste waarden in een grijs vak en de laagste waarden zijn vet en onderstreept.

Opvallend is dat van de PvdA de hoogste waarde (49,6%) voorkomt in De Weijert-Noord (in stemdistrict 104) en de laagste waarde (22,4%) in De Weijert-Zuid (in stemdistrict 107). De hoogste opkomst was in stemdistrict 108 in De Weijert-Zuid (78,5%). Dit was ook het district waar de SP de laagste waarde heeft. De laagste opkomst was in de Hoogte (33,5%).

De hoogste waarde voor de VVD is 29,7% (district 1), dit is hoger dan de hoogste waarde van het CDA (28,2% in district 323).

Tabel 5 De uitslag van de Provinciale Statenverkiezingen van 11 maart 2003 in de gemeente Groningen, per district (absolute aantallen)

Stemdistrict	Adres	ge- bied	PvdA	CDA	VVD	GrLi	D66	SP	NCPN	LPF	PvhN	ChrUn	Geldig	Blan- co	Oproep	Op- komst
1 Oude Stadhuis	Grote Markt 1	1	196	64	234	111	79	64	4	5	13	19	789	2	1428	55,4%
2 H.N. Werkmancollege	Nieuwe St. Jansstraat 11	1	287	70	162	240	115	110	6	11	34	16	1051	7	2019	52,4%
4 Gebouw dienst RO/EZ	Gedempte Zuiderdiep 98	1	291	77	355	203	128	89	5	19	30	15	1212	2	2157	56,3%
5 H.N. Werkmancollege	Schoolstraat 16	1	172	52	194	97	72	41	2	12	23	9	674	1	1481	45,6%
6 St. Michaëlschool	Butjesstraat 8	1	106	40	120	71	54	31	4	3	7	5	441	0	898	49,1%
10 Congressentrum Het Tehuis	Lutkenieuwstraat 13	1	206	62	214	159	94	66	0	14	21	11	847	1	1440	58,9%
11 De Bonte Koe	Spilsluizen 9	1	163	31	171	121	97	62	7	7	15	12	686	1	1296	53,0%
12 Borgmanschool	Nieuwe Kijk in 't Jatstraat 33	1	272	70	133	191	84	88	3	7	21	36	905	2	1466	61,9%
14 Verzorgingscentrum De Ebbingepoort	Noorderbinnensingel 2	1	211	109	186	112	69	54	3	13	26	21	804	4	1555	52,0%
20 Gebouw Leger des Heils	Dirk Huizingastraat 17	2	268	93	137	129	70	75	5	13	24	27	841	0	1561	53,9%
22 Oosterparkheem	Merelstraat 100	2	297	79	90	134	49	95	19	4	25	40	832	1	1596	52,2%
23 Simon van Hasseltschool	Heesterpoort 1	2	278	46	77	99	23	111	6	8	27	27	702	0	1621	43,3%
24 Treslinghuis	Klaprooslaan 120	2	177	13	20	57	21	87	6	9	20	10	420	1	1161	36,3%
25 Franciscuscentrum	Koekoekplein 2	2	289	48	25	67	15	128	7	15	26	15	635	0	1449	43,8%
26 Vensterschool Oosterpark	Oliemuldersweg 47	2	206	45	25	81	29	88	10	6	35	8	533	2	1286	41,6%
30 O.B.S. Karrepad	J.C. Kapteynlaan 13/1	3	242	80	126	203	63	107	2	3	22	38	886	1	1634	54,3%
31 Baptistenkerk De Cirkel	Singelweg 14a	3	184	61	83	118	44	63	3	10	17	24	607	1	984	61,8%
32 Star Numanschool	Star Numanstraat 52	3	269	96	121	147	67	61	7	10	23	62	863	3	1536	56,4%
40 Dienstencentrum 55+ De Karre	Floresplein 21	3	209	59	51	123	34	111	4	1	19	58	669	0	1354	49,4%
41 Het Pand	Padangstraat 37	3	268	49	88	254	58	149	8	6	25	23	928	0	1912	48,5%
43 O.B.S. Karrepad	Molukkenstraat 1	3	237	83	109	163	66	90	12	7	21	40	828	1	1788	46,4%
46 Hamrikheem	Soendastraat 180	3	320	67	43	114	27	96	9	17	27	53	773	1	1775	43,6%
47 Wessel Gansfortcollege	Heerdenpad 8	9	529	141	157	239	101	89	9	18	57	77	1417	0	2550	55,6%
50 Goede Herderkerk	Heinsiusstraat 2	4	179	48	68	112	43	87	7	7	21	28	600	2	1318	45,7%
51 BSV De Hoogte	Borgwal 88	4	211	34	23	101	15	117	18	9	22	23	573	0	1438	39,9%
60 Dependance Nassauschool	Graaf. Adolfstraat 73	5	317	106	85	230	62	100	3	7	26	22	958	2	1477	65,0%
61 Studio grafische vormgeving A2A	Prinsesseweg 44/1	5	292	62	98	233	77	166	8	8	35	29	1008	1	1579	63,9%
63 Noorderkerk	Akkerstraat 28	5	304	73	124	308	112	126	6	11	41	34	1139	3	2064	55,3%
71 Buurtpand Op Mars	H.W. Mesdagstraat 72	5	324	112	268	242	162	64	2	24	35	48	1281	0	2265	56,6%
72 Noorderpoortcollege	Verlengde Visserstraat 20	5	318	115	208	205	110	88	8	11	44	34	1141	1	1867	61,2%
73 Columnakerk	Paulus Potterstraat 2	5	241	96	104	109	53	61	3	13	26	42	748	0	1321	56,6%
74 SBO Schildersbuurt	Adriaan van Ostadestraat 38	5	235	30	47	90	35	85	5	9	20	24	580	0	1023	56,7%
100 St. Michaëlschool	Hora Siccamasingel 206	6	317	115	119	87	39	68	6	12	33	60	856	0	1541	55,6%
102 Vondelflat	Vondellaan 77	6	155	110	85	37	21	20	3	5	12	44	492	1	913	54,0%
104 Opstandingskerk	P.C. Hoofthoof 48	6	225	65	26	33	24	43	0	5	17	16	454	0	953	47,6%
105 De Bolster	Multatulistraat 91	6	217	103	61	65	30	59	4	5	28	45	617	0	1352	45,6%
106 C.B.S. Tamarisk	Van Ketwich Verschuurlaan 90	6	183	93	156	67	46	53	1	8	32	28	667	0	1121	59,5%
107 Zuiderflat	Vestdijklaan 10	6	194	197	245	50	60	23	1	9	30	57	866	0	1128	76,8%
108 Brederoschool	Ina Boudierplantsoen 3	6	252	151	193	105	79	21	2	10	23	60	896	0	1141	78,5%
110 Joseph Haydnschool	Haydnlaan 102	6	197	138	134	168	84	66	3	3	29	48	870	0	1378	63,1%
111 Verpleeghuis Coendershof	Sweelincklaan 4	6	232	180	188	113	70	43	1	9	30	47	913	1	1316	69,5%
114 Evangelische Gemeente Helperkerk	Waldeck Pymontplein 13	6	129	57	69	130	29	86	15	6	18	27	566	4	924	61,7%
115 Dagverblijf De Kleine Beer	Goeman Borgesiuslaan 373	6	358	272	439	210	154	42	2	15	30	42	1564	2	2117	74,0%
120 Naschoolse Opvang Engelbert	Olgerweg 66	10	148	41	96	51	15	40	3	2	17	5	418	1	773	54,2%
130 Activiteitscentrum Poortersshoes	Oosterweg 13	1	321	53	138	231	74	132	5	12	41	21	1028	2	1829	56,3%
131 De Oosterpoort	Trompsingel 27	1	357	108	212	208	97	112	3	21	45	19	1182	1	2270	52,1%
133 Onderhoudswinkel Oosterpoort	Meeuwerderbaan 3	1	326	64	117	246	74	119	11	15	39	27	1038	2	1966	52,9%
140 S.B.O. Groningen	Blekerslaan 1	1	222	76	129	183	89	68	4	8	17	21	817	1	1629	50,2%
141 De Smidse	Merwedestraat 1	7	245	79	106	133	72	91	3	6	38	31	804	0	1450	55,5%
142 Talmahuis	Merwedestraat 54	7	316	164	137	119	52	89	0	10	35	93	1015	2	1762	57,7%
151 Augustinuscollege	Admiraal de Ruyterlaan 37	7	305	129	144	207	81	86	6	16	39	49	1062	2	1930	55,1%
152 Buurtcentrum Badstratenbuurt	Kleine Badstraat 4	7	197	49	111	155	76	65	2	10	24	30	719	0	1229	58,5%

Stemdistrict	Adres	ge- bied	PvdA	CDA	VVD	GrLi	D66	SP	NCPN	LPF	PvhN	ChrUn	Geldig	Blan- co	Oproep	Op- komst
161 Nebo-flat	Paterswoldseweg 288	7	233	138	100	93	43	54	1	6	26	72	766	1	1385	55,4%
162 Noorderpoortcollege	Verzetsstrijderslaan 2	7	245	103	113	145	73	74	5	10	17	53	838	1	1562	53,7%
171 Heymanscentrum	Henri Dunantlaan 20	8	221	104	59	37	23	27	3	7	18	38	537	2	923	58,4%
172 Menno Lutterhuis	Paterswoldseweg 267	8	246	238	87	44	36	73	2	22	21	97	866	1	1475	58,8%
174 Boerhaaveschool	Semmelweisstraat 8	8	271	94	30	56	17	58	6	15	23	21	591	1	1210	48,9%
180 Maartenshof	Schaaksport 100-102	8	243	96	88	94	39	58	1	14	22	29	684	0	1257	54,4%
181 Drees-Flat	W. Dreesstraat 1	8	286	83	116	67	39	73	2	14	28	22	730	1	1136	64,4%
182 Boerhaaveschool	Veenweg 1/1	8	478	202	364	184	146	49	3	29	45	36	1536	1	2270	67,7%
200 Oosterhoogebrugschool	W. F. Bathoornstraat 1	9	421	74	134	63	42	75	8	26	48	43	934	0	1719	54,3%
202 Noorderpoortcollege	Melisseweg 17	9	310	108	68	87	39	59	2	4	42	44	763	5	1394	55,1%
210 Basisschool De Tweemaster	Valreep 69	10	235	57	42	65	20	72	8	10	18	22	549	2	1454	37,9%
211 Basisschool De Catamaran	Vaargeul 117	10	337	81	63	110	32	100	6	10	35	34	808	0	1483	54,5%
220 Ontmoetingsruimte Het Stuurhuis	ingang Stuurhut	10	360	69	46	89	22	94	5	24	53	30	792	0	1551	51,1%
221 Basisschool De Swoaistee	Kiel 7	10	283	50	45	95	36	83	3	9	23	55	682	0	1430	47,7%
223 Zorgcentrum Mercator	Kajuit 4	10	417	95	62	154	44	125	7	11	38	40	993	2	2028	49,1%
230 Basisschool De Driebond	Woldweg 7	10	328	86	113	79	42	58	5	5	46	47	809	1	1677	48,3%
260 Basisschool De Doefmat	Isebrandtsheerd 96	11	274	69	57	155	46	132	6	9	35	48	831	1	1356	61,4%
261 Joh. Calvijnschool	Froukemaheerd 1	11	137	40	34	95	28	87	1	4	32	44	502	0	1199	41,9%
263 Tine Marcusschool	Jaltadaheerd 163	11	383	73	62	156	54	139	5	10	40	55	977	1	2134	45,8%
266 Eerste Openbare Montessorischool	Wibenaheerd 358	11	138	32	26	66	10	34	2	6	11	18	343	1	1026	33,5%
267 Innersdijk	Ypemaheerd 2a	11	382	98	50	197	37	159	11	9	46	98	1087	3	2291	47,6%
268 Kerkgebouw Mamrehoeve	Atensheerd 1	11	274	40	35	122	20	108	12	16	29	50	706	0	1589	44,4%
300 Speeltingebouw De Driehoek	Sleedoorpad 1	12	327	98	59	170	69	120	15	15	28	71	972	1	2011	48,4%
301 Hunzerheem	Populierenlaan 1	12	192	89	36	61	22	56	9	8	27	31	531	1	1058	50,3%
302 Huize Patrimonium	Beukenlaan 36	12	192	148	22	25	2	52	3	8	6	71	529	0	973	54,4%
304 Basisschool De Wegwijzer	Prunusstraat 74-76	12	217	185	102	117	47	86	7	14	25	92	892	3	1581	56,6%
305 Vensterschool Selwerd	Eikenlaan 288 / 6	12	171	110	59	37	17	36	4	15	11	45	505	0	940	53,7%
311 Kantoorgebouw V.C.O.G.	Zonnelaan 10	12	314	65	28	63	19	95	7	19	16	45	671	1	1958	34,3%
313 Bisschop Bekkersschool	Capellastraat 9	12	205	57	24	17	9	41	12	10	17	22	414	0	972	42,6%
314 Bernlef	Antaresstraat 45	12	346	143	64	45	19	63	4	16	35	38	773	1	1299	59,6%
315 Dependance De Wilgenborgh	Poolsterlaan 2	12	199	139	54	63	24	50	1	5	25	84	644	1	978	66,0%
316 Ontmoetingscentrum Paddepoel	Plutolaan 329	12	347	135	86	42	23	69	7	23	28	44	804	0	1458	55,1%
320 Dependance De Vlint	Vuursteenstraat 8	13	130	30	22	31	8	46	2	12	14	47	342	1	958	35,8%
322 Annie M.G. Schmidtschool	Radiumstraat 2a	13	255	77	11	17	12	72	2	22	28	32	528	0	1235	42,8%
323 Platina Zorgcentrum	Platinalaan 279	13	200	120	17	9	6	32	5	9	6	22	426	1	727	58,7%
324 Basisschool De Hoeksteen	Agaatstraat 16	13	206	72	11	17	9	72	2	5	12	94	500	1	1251	40,1%
325 Vensterschool Vinkhuizen	Siersteenlaan 480	13	408	114	81	57	49	97	4	15	40	34	899	0	1686	53,3%
327 Dagverblijf Ilmarinen	Kornalijnlaan 1	13	339	116	118	91	52	49	2	21	33	154	975	0	1987	49,1%
329 Buurtcentrum De Wende	Goudlaan 555	13	371	179	122	112	43	99	9	14	25	231	1205	1	2357	51,2%
330 Gabriëlflat	Gabriëlstraat 186a	14	193	95	22	15	9	30	3	14	16	67	464	0	796	58,3%
331 Peuterspeelplaats De Smurf	Zuiderweg 80	14	206	84	137	99	57	47	2	11	42	50	735	0	1453	50,6%
332 Rehobothschool	Prinses Margrietstraat 3	14	253	136	55	25	21	44	2	20	36	127	719	0	1500	47,9%
334 Anne Frankschool	C. Jetsesstraat 6	14	217	107	54	28	12	49	0	5	29	104	605	0	1132	53,5%
335 dependance Vensterschool Vinkhuizen	Maresiusstraat 20	14	150	54	88	36	33	28	2	4	23	65	483	0	905	53,4%
340 Verenigingsgebouw NH-kerk	Kerkstraat 2	14	241	160	81	31	18	43	5	18	32	134	763	2	1586	48,2%
341 Recreatiezaal Ruskenborg	Johan Dijkstraalaa 1	14	173	69	43	16	18	20	2	2	18	40	401	0	722	55,5%
Totaal gemeente Groningen			25348	9067	10041	10938	4880	7362	491	1079	2673	4440	76319	97	144093	53,0%

Verklaring van de afkortingen: CDA = Christen Democratisch Appel

PvdA = Partij van de Arbeid

GrLi = Groen Links

VVD = Volkspartij voor Vrijheid en Democratie

SP = Socialistische Partij

D66 = Democraten 66

ChrUn = Christen Unie

LPF = Lijst Pim Fortygun

NCPN = Nieuwe Communistische Partij Nederland

PvhN = Partij voor het Noorden