

## Vlugschrift **Referendum** Oostzijde Grote Markt 29 juni 2005



Deze publicatie is uitgegeven door de Dienst Informatie en Administratie, Bedrijfsbureau, Bureau Statistiek en Onderzoek op basis van gegevens van Bureau Verkiezingen.

Over dit onderwerp is meer informatie te krijgen bij bureau Statistiek en Onderzoek, Kwinkenplein 8-2 .

Dit kan ook via:

tel: 050-3677016 of 050-3677012 fax: 050-3677315 e-mail [bs@dia.groningen.nl](mailto:bs@dia.groningen.nl)

Gegevens over de verkiezingen zijn ook in te zien op het internet [www.groningen.nl](http://www.groningen.nl) bij digitaal gemeentehuis Groningen onder 'Verkiezingen'.

### Inleiding

Op woensdag 29 juni 2005 vond in de gemeente Groningen het lokale referendum plaats over de startnotitie Grote Markt Oostzijde. De Groninger Referendumverordening schrijft voor dat voor- of tegenstanders 30% van het aantal kiesgerechtigden achter zich moet krijgen om een gekwalificeerde meerderheid te behalen. Dat waren bij dit referendum 44.731. Er waren op dat moment namelijk 149.104 kiesgerechtigden.

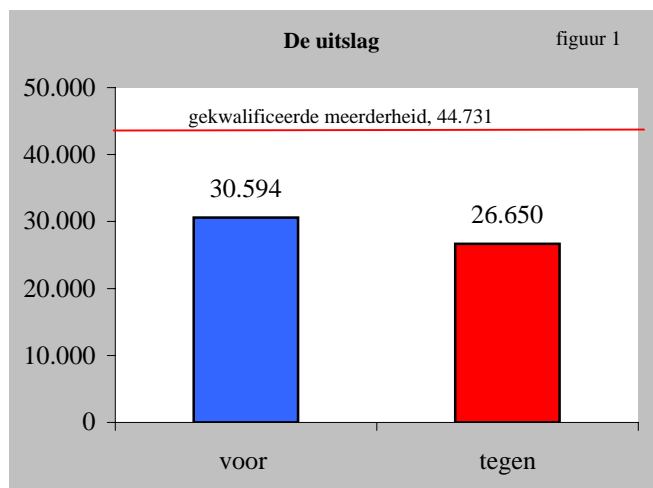
In deze rapportage wordt het stemgedrag bij het referendum over de nieuwe plannen voor de oostwand van de Grote Markt in de gemeente Groningen beschreven. We besteden aandacht aan de opkomst en aan de uitslag.

Daarnaast gaan we in op het stemgedrag van de stembedistricten en in de wijken.

In de binnenkant van dit vlugschrift staan de uitslagen per stembedistrict.

### De uitslag

De opkomst bedroeg 38,6%. In totaal brachten 57.542 kiezers hun stem uit. Van alle inwoners die een stem uitbrachten heeft 53,44% 'voor' gestemd. Dat zijn 30.594 kiezers. Van de kiezers stemde 46,56% 'tegen'. Dat zijn 26.650 Stadgers. Dit is lager dan de gekwalificeerde meerderheid van 44.731. Daarmee blijft het besluit van de gemeenteraad van kracht en kan de gemeente Groningen doorgaan met het uitwerken van de Startnotitie Grote Markt Oostzijde. Verder stemden er 298 kiezers blanco.



Tabel 1 De uitkomsten van de referenda van 1994, 2001 en 2005 in de gemeente Groningen

	Noorderplantsoen 1994		noordzijde Grote Markt 2001		grondwet voor Europa 2005		oostzijde Grote Markt 2005	
	abs.	in %	abs.	in %	abs.	in %	abs.	in %
voor	22.417	51,2	15.361	18,8	40.306	43,2	30.594	53,4
tegen	21.403	48,8	66.394	81,2	53.100	56,8	26.650	46,6
geldige stemmen	43.820	100,0	81.755	100,0	93.406	100,0	57.244	100,0
Blanco	65		218		1343		298	
Aantal opgeroepen	141.653		145.070		146.064		149.104	
Opkomstpercentage		31,0		56,5		64,9		38,6

### De uitslagen vergeleken

In de gemeente Groningen vond in het verleden twee keer eerder een (lokaal) referendum plaats. Namelijk over de afsluiting van het Noorderplantsoen (1994) en over de nieuwe noordkant van de Grote markt (2001). Daarnaast is het referendum over de Europese grondwet in 2005 gehouden. Al deze uitslagen zijn in tabel 1 geplaatst. De opkomst bij het referendum van de Oostwand was met 38,6% niet het laagst. Bij het referendum over het Noorderplantsoen was de opkomst lager. Het aandeel voorstemmers was van alle gehouden referenda bij de Oostwand het hoogst.

## De uitslagen per stembureau

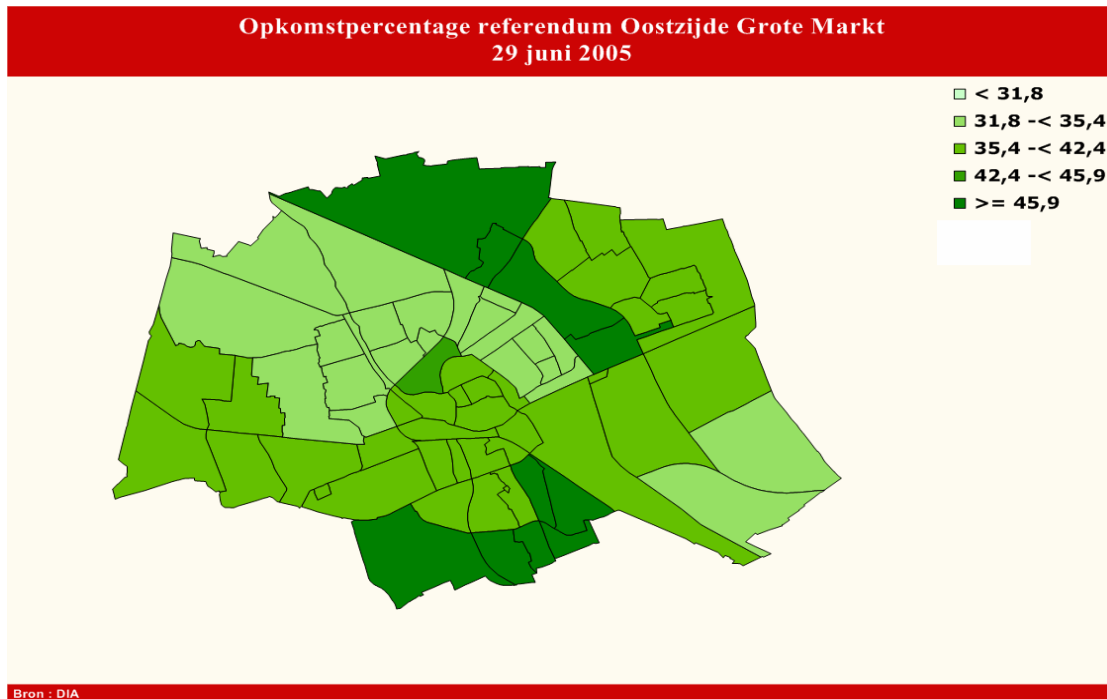
Stembureau	straat	aantal oproepen	blanco	niet gekomen	opkomst	aantal		% voor
						tegen	voor	
001 Oude Stadhuis	Grote Markt 1	1600	6	976	39,00%	212	406	65,7%
002 H.N. Werkmancollege	Nieuwe St. Jansstraat 11	2144	4	1396	34,89%	290	454	61,0%
004 Gebouw dienst RO/EZ	Gedempte Zuiderdiep 98	2249	5	1368	39,17%	299	577	65,9%
005 H.N. Werkmancollege	Schoolstraat 16	1569	2	1044	33,46%	206	317	60,6%
006 St. Michaëlschool	Butjesstraat 8	899	4	546	39,27%	128	221	63,3%
010 Der Aa-kerk	A-Kerkhof 1	1533	4	921	39,92%	220	388	63,8%
011 De Bonte Koe	Spilsluizen 9	1408	2	904	35,80%	176	326	64,9%
012 Borgmanschool	Nieuwe Kijk in 't Jatstraat 33	1505	2	806	46,45%	286	411	59,0%
014 Verzorgingscentrum De Ebbingepoort	Noorderbinnensingel 2	1685	7	1083	35,73%	233	362	60,8%
020 Gebouw dienst Leger des Heils	Dirk Huizingastraat 17	1813	3	1039	42,69%	289	482	62,5%
022 Oosterparkheim	Merelstraat 100	1587	4	1056	33,46%	232	295	56,0%
023 Simon van Hasseltschool	Heesterpoort 1	1697	1	1129	33,47%	336	231	40,7%
024 Treslinghuis	Klaprooslaan 120	1149	1	797	30,64%	204	147	41,9%
025 Franciscuscentrum	Koekoekplein 2	1452	2	949	34,64%	329	172	34,3%
026 Vensterschool Oosterpark	Oliemuldersweg 47	1418	2	966	31,88%	211	239	53,1%
030 O.B.S. Karrepad	J.C. Kapteynlaan 13/1	1713	3	1151	32,81%	225	334	59,7%
031 Baptistenkerk De Cirkel	Singelweg 14a	1058	1	609	42,44%	159	289	64,5%
032 Star Numanschool	Star Numanstraat 52	1600	3	966	39,63%	212	419	66,4%
040 Dienstencentrum 55+ De Karre	Floresplein 21	1405	7	991	29,47%	192	215	52,8%
041 Het Pand	Padangstraat 37	2005	13	1320	34,16%	269	403	60,0%
043 O.B.S. Karrepad	Molukkenstraat 1	1934	8	1317	31,90%	245	364	59,8%
046 Hamrikheim	Soendastraat 180	1898	2	1282	32,46%	337	277	45,1%
047 Wessel Gansfortcollege	Heerdenpad 8	1862	2	927	50,21%	396	537	57,6%
048 Buurtcentrum Hunzeborgh	Beijumerweg 10	971	1	527	45,73%	195	248	56,0%
050 Goede Herderkerk	Heinsiusstraat 2	1342	3	908	32,34%	184	247	57,3%
051 BSV De Hoogte	Borgwal 88	1445	3	1036	28,30%	223	183	45,1%
060 Dependance Nassauschool	Graaf. Adolfstraat 73	1527	3	769	49,64%	297	458	60,7%
061 Buurtcentrum Oranjewijk	Prinsesseweg 44/1	1645	5	881	46,44%	309	450	59,3%
063 Noorderkerk	Akkerstraat 28	2207	8	1331	39,69%	310	558	64,3%
071 Buurtpand Op Mars	H.W. Mesdagstraat 72	2385	5	1505	36,90%	236	639	73,0%
072 Noorderpoortcollege	Verlengde Visserstraat 20	1978	3	1169	40,90%	276	530	65,8%
073 Columnakerk	Paulus Potterstraat 2	1402	2	860	38,66%	206	334	61,9%
074 BSO Schildersbuurt	Adriaan van Ostadestraat 38	1059	5	628	40,70%	236	190	44,6%
100 W.A. van Lieflandschool	Paterswoldseweg 131	1685	7	1055	37,39%	300	323	51,8%
102 Vondelflat	Vondellaan 77	952	2	604	36,55%	185	161	46,5%
104 Opstandingskerk	P.C. Hoofllaan 48	942	3	649	31,10%	143	147	50,7%
105 De Bolster	Multatulistraat 91	1419	3	964	32,06%	202	250	55,3%
106 C.B.S. Tamarisk	Van Ketwich Verschuurlaan 9	1165	1	691	40,69%	188	285	60,3%
107 Zuiderflat	Vestdijllaan 10	1108	2	457	58,75%	308	341	52,5%
108 Brederoschool	Ina Boudierplantsoen 3	1157	3	438	62,14%	244	472	65,9%
110 Joseph Haydnschool	Haydnlaan 102	1409	4	783	44,43%	227	395	63,5%
111 Verpleeghuis Coendershof	Helper Brink 59	1318	4	607	53,95%	285	422	59,7%
114 Evangelische Gemeente Helperkerk	Coendersweg 58	974	4	576	40,86%	191	203	51,5%
115 Dagverblijf De Kleine Beer	Goeman Borgesiuslaan 373	2137	3	901	57,84%	495	738	59,9%
120 Multifunctioneelcentrum Engelbert	Woltjerspoorweg 5a	787	1	510	35,20%	149	127	46,0%
130 Activiteitencentrum Poortershoes	Oosterweg 13	1677	5	994	40,73%	306	372	54,9%
131 De Oosterpoort	Trompsingel 27	2649	5	1591	39,94%	402	651	61,8%
133 Onderhoudswinkel Oosterpoort	Meeuwerderbaan 3	1269	3	817	35,62%	190	259	57,7%
140 S.B.O. Groningen	Blekerslaan 1	2267	7	1438	36,57%	262	560	68,1%
141 De Smidse	Merwedestraat 1	1584	5	956	39,65%	236	387	62,1%

Stembureau	straat	aantal oproepen	blanco	niet gekomen	opkomst	aantal		% voor
						tegen	voor	
142 Talmahuis	Merwedestraat 54	1806	3	1086	39,87%	310	407	56,8%
151 Augustinuscollege	Admiraal de Ruyterlaan 37	1986	3	1285	35,30%	249	449	64,3%
152 Buurtcentrum Badstratenbuurt	Kleine Badstraat 4	1331	5	867	34,86%	160	299	65,1%
161 Nebo-flat	Paterswoldseweg 288	1410	4	845	40,07%	235	326	58,1%
162 Noorderpoortcollege	Verzetstrijderslaan 2	1649	6	1012	38,63%	278	353	55,9%
171 Heymanscentrum	Henri Dunantlaan 20	918	0	577	37,15%	204	137	40,2%
172 Menno Lutterhuis	Paterswoldseweg 267	1391	1	819	41,12%	360	211	37,0%
174 Boerhaaveschool	Semmelweisstraat 8	1203	1	806	33,00%	258	138	34,8%
180 Maartenshof	Schaaksport 100-102	1287	3	773	39,94%	237	274	53,6%
181 Drees-Flat	W. Dreesstraat 1	1157	2	574	50,39%	299	282	48,5%
182 Boerhaaveschool	Veenweg 1/1	2349	3	1195	49,13%	425	726	63,1%
200 Oosterhoogebrugschool	W. F. Bathoornstraat 1	1721	5	902	47,59%	484	330	40,5%
202 Noorderpoortcollege	Melisseweg 17	1381	0	687	50,25%	336	358	51,6%
210 Basisschool De Tweemaster	Valreep 69	1293	4	859	33,57%	230	200	46,5%
211 Basisschool De Catamaran	Vaargeul 117	1500	1	803	46,47%	336	360	51,7%
220 Ontmoetingsruimte Het Stuurhuis	ingang Stuurhut	1582	6	932	41,09%	377	267	41,5%
221 Basisschool De Swoaistee	Kiel 7	1398	5	838	40,06%	290	265	47,7%
223 Zorgcentrum Mercator	Kraaiennest 70	2018	1	1212	39,94%	367	438	54,4%
230 Basisschool De Driebond	Woldweg 7	1680	1	1012	39,76%	295	372	55,8%
260 Buurtcentrum 't Heerdenhoes	Isebrandtsheerd 97	1372	3	666	51,46%	370	333	47,4%
261 Joh. Calvijnschool	Froukemaheerd 1	1220	2	768	37,05%	264	186	41,3%
263 Tine Marcusschool	Jaltadaheerd 163	1501	1	935	37,71%	281	284	50,3%
264 Buurtcentrum De Kleihorn	Fultsemaheerd 87	1448	0	802	44,61%	363	283	43,8%
266 Eerste Openbare Montessorischool	Wibenaheerd 358	1037	3	758	26,90%	151	125	45,3%
267 Innersdijk	Ypemaheerd 2a	1538	2	1051	31,66%	286	199	41,0%
268 Gymlokaal Stoepemaheerd	Stoepemaheerd 9	1666	1	1074	35,53%	368	223	37,7%
300 Speeltuiningebouw De Driehoek	Sleedoorpad 1	2046	6	1391	32,01%	321	328	50,5%
301 Hunzerheem	Populierenlaan 1	1102	2	751	31,85%	213	136	39,0%
302 Huize Patrimonium	Beukenlaan 36	981	1	667	32,01%	197	116	37,1%
304 Basisschool De Wegwijzer	Prunusstraat 74-76	1566	4	967	38,25%	327	268	45,0%
305 Vensterschool Selwerd	Eikenlaan 288 / 6	959	1	601	37,33%	210	147	41,2%
311 Verpleeghuis 't Blauwbörgje	Zonnelaan 8	1689	2	1261	25,34%	264	162	38,0%
313 Bisschop Bekkersschool	Capellastraat 9	2071	4	1286	37,90%	445	336	43,0%
314 Zaal Trefpunt bij aanleunwoningen	Radiumstraat 150	1308	2	815	37,69%	331	160	32,6%
316 Ontmoetingscentrum Paddepoel	Plutolaan 329	1509	3	992	34,26%	314	200	38,9%
320 Dependance De Vlint	Vuursteenstraat 8	983	0	732	25,53%	139	112	44,6%
322 Annie M.G. Schmidtschool	Radiumstraat 2a	1361	2	937	31,15%	276	146	34,6%
323 Platina Zorgcentrum	Platinalaan 279	881	0	557	36,78%	214	110	34,0%
324 Basisschool De Hoeksteen	Siersteenlaan 480	1266	1	918	27,49%	207	140	40,3%
325 Vensterschool Vinkhuizen	Siersteenlaan 480	1674	2	950	43,25%	364	358	49,6%
327 Gymlokaal Agaatstraat	Agaatstraat 16	2032	4	1303	35,88%	359	366	50,5%
329 Buurtcentrum De Wende	Goudlaan 555	2636	4	1721	34,71%	406	505	55,4%
330 Gabriëlflat	Gabriëlstraat 186a	791	1	483	38,94%	194	113	36,8%
331 Peuterspeelplaats De Smurf	Zuiderweg 80	1452	1	902	37,88%	218	331	60,3%
332 Rehobothschool	Prinses Margrietstraat 3	1498	1	960	35,91%	363	174	32,4%
334 Anne Frankschool	C. Jetsesstraat 6	1143	2	704	38,41%	302	135	30,9%
335 dependance Vensterschool Vinkhuizen	Maresiusstraat 20	1285	0	777	39,53%	177	331	65,2%
340 Verenigingsgebouw NH-kerk	Kerkstraat 2	1653	1	1164	29,58%	343	145	29,7%
341 Recreatiezaal Ruskenborg	Johan Dijkstraalaa 1	733	0	397	45,84%	182	154	45,8%
<b>Totaal</b>		<b>149104</b>	<b>298</b>	<b>91562</b>	<b>38,59%</b>	<b>26650</b>	<b>30594</b>	<b>53,4%</b>

## Plattegronden

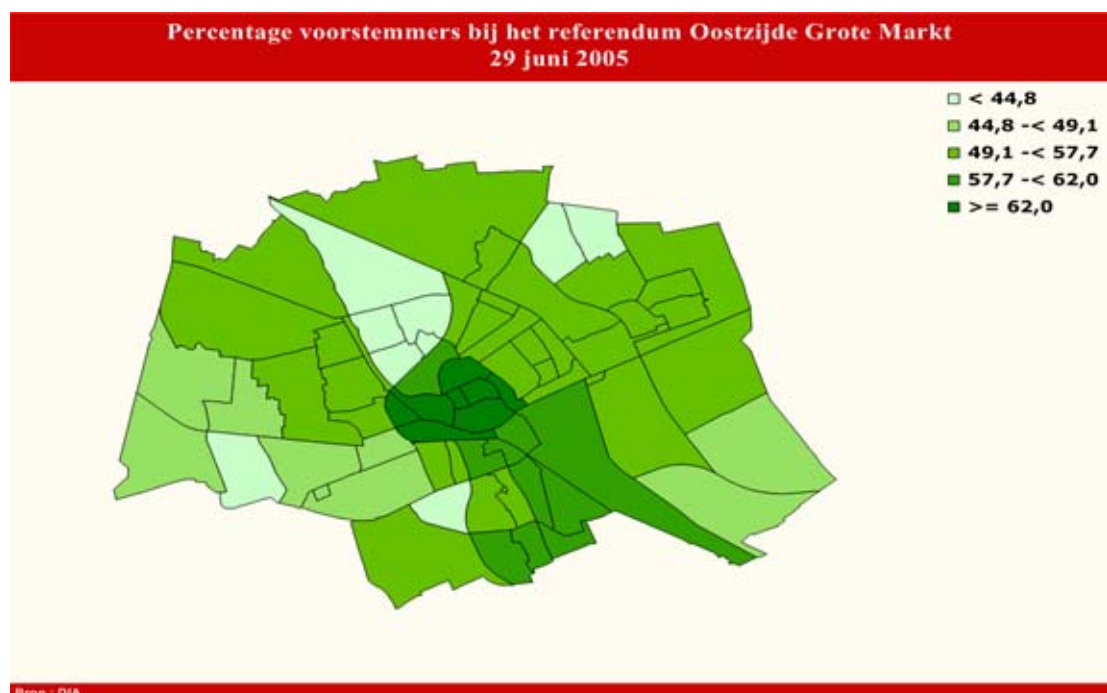
Hieronder wordt een plattegrond getoond over de opkomst en over de voorstemmers. Hierbij zijn de stembureaus toegewezen aan buurten op basis van de herkomst van de stemmers. Als 90% van de kiezers uit één buurt komt, worden de uitkomsten van het stembureau beschouwd als uitslag uit die buurt. In de paar gevallen dat dat niet mogelijk is, is een toedeling gemaakt naar ratio.

Op de plattegrondjes wordt onderscheid gemaakt tussen de volgende klassen: de middelste klasse ligt tussen + en - 0,5 keer de standaardafwijking van het gemiddelde, de grens van de klasse erboven en eronder ligt tussen 0,5 en 1 keer de standaardafwijking van het gemiddelde en de grens van de hoogste en laagste klasse ligt 1 keer de standaardafwijking en meer boven en onder het gemiddelde.



De opkomst is het hoogst in de noordoostelijke buurten (Noorder-, Oosterhoogebrug en Ulgersmaborg) en in de zuidelijke buurten van de stad.

De opkomst was het laagst in Oosterparkwijk, Korrewegwijk, Paddepoel, Selwerd en Vinkhuizen.



De gebieden met relatief de meeste voorstemmers bevinden zich in het Centrum, Schildersbuurt, Kostverloren, Zeeheldenbuurt en in iets mindere mate in het zuidoosten van de gemeente.

De laagste percentages voorstemmers zitten in Selwerd, Paddepoel, Beijum, Corpus den Hoorn-Noord en Hoogkerk Zuid.